

(12) 手術難易度分類別の患者割合

計測値 1 : DPC の主要診断群 18 分類別の手術件数

計測値 2 : 計測値 1 のうち、手術難易度分類別の手術件数

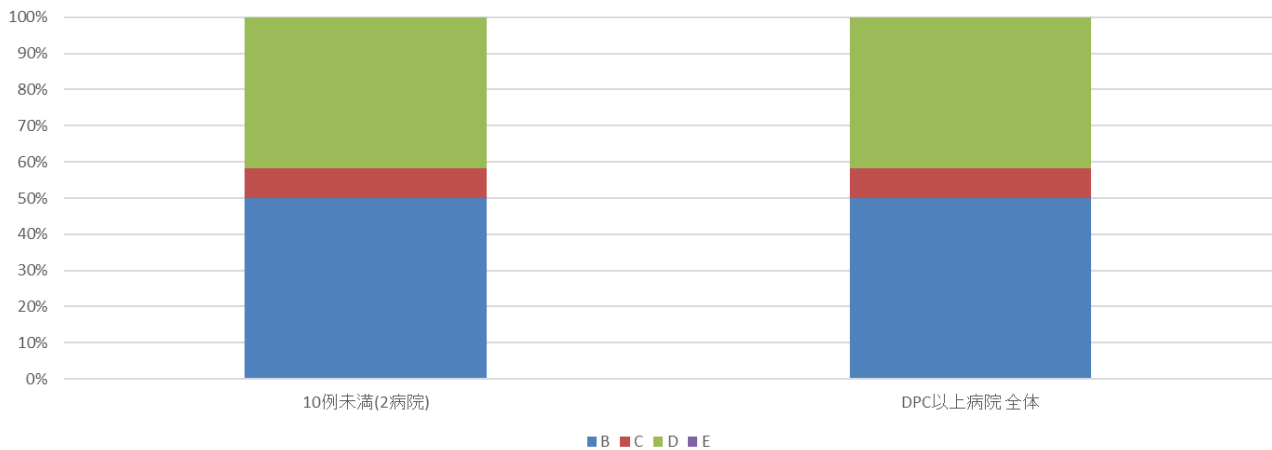
評価値の計算 : 割合 (x.x%) 計測値 2 ÷ 計測値 1

収集期間 :                    令和 4 年 4 月～令和 5 年 3 月

010012：手術難易度分類別の患者割合

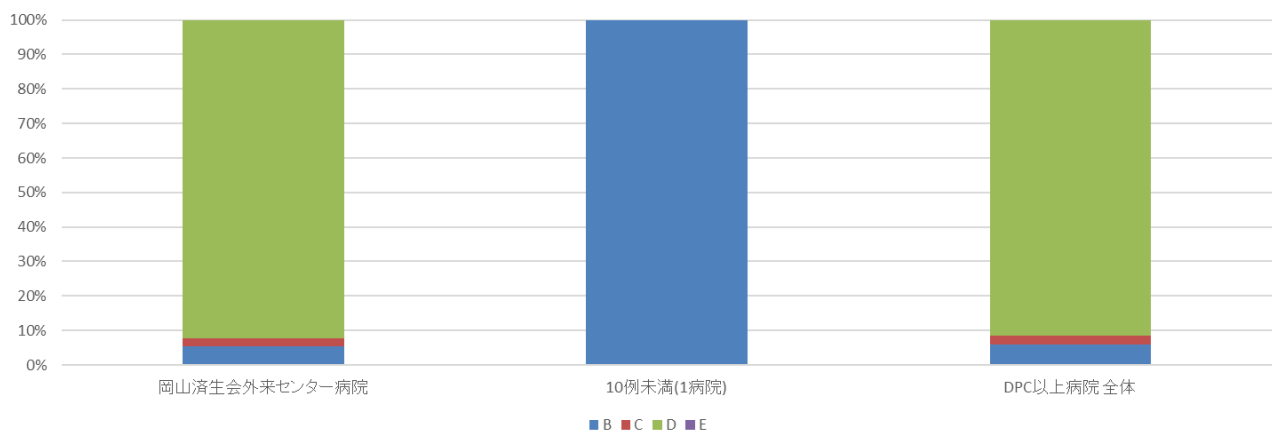
MDC01			件数	%				
医療機関種別	医療機関コード	医療機関名	計	B	C	D	E	
		10例未満(2病院)	12	50.0%	8.3%	41.7%	0.0%	
		DPC以上病院 全体	12	50.0%	8.3%	41.7%	0.0%	

010012\_手術難易度分類別の患者割合(MDC=01)  
(DPC以外病院)



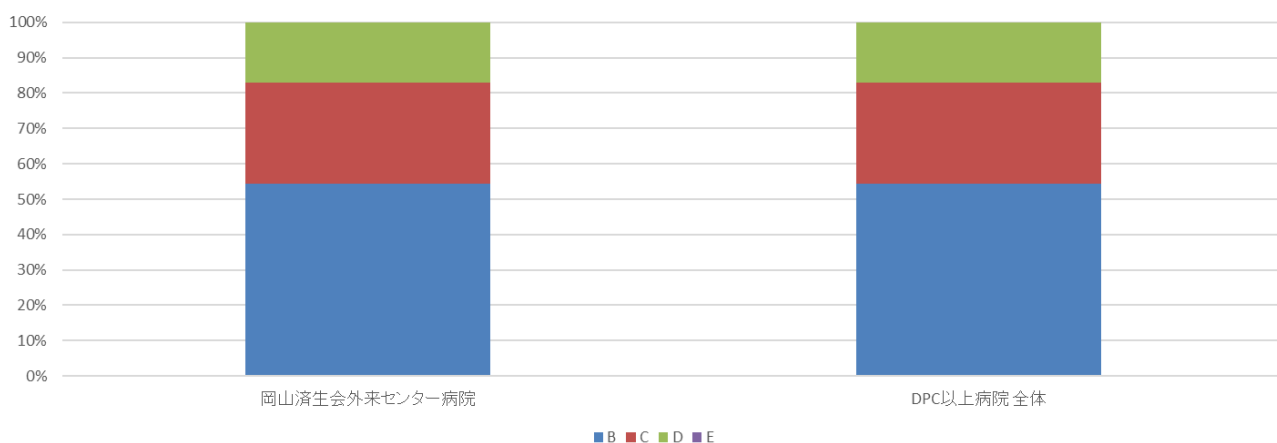
MDC02			件数	%				
医療機関種別	医療機関コード	医療機関名	計	B	C	D	E	
DPC以外の病院	338800194	岡山済生会外来センター病院	281	5.3%	2.5%	92.2%	0.0%	
		10例未満(1病院)	2	100.0%	0.0%	0.0%	0.0%	
		DPC以上病院 全体	283	6.0%	2.5%	91.5%	0.0%	

010012\_手術難易度分類別の患者割合(MDC=02)  
(DPC以外病院)



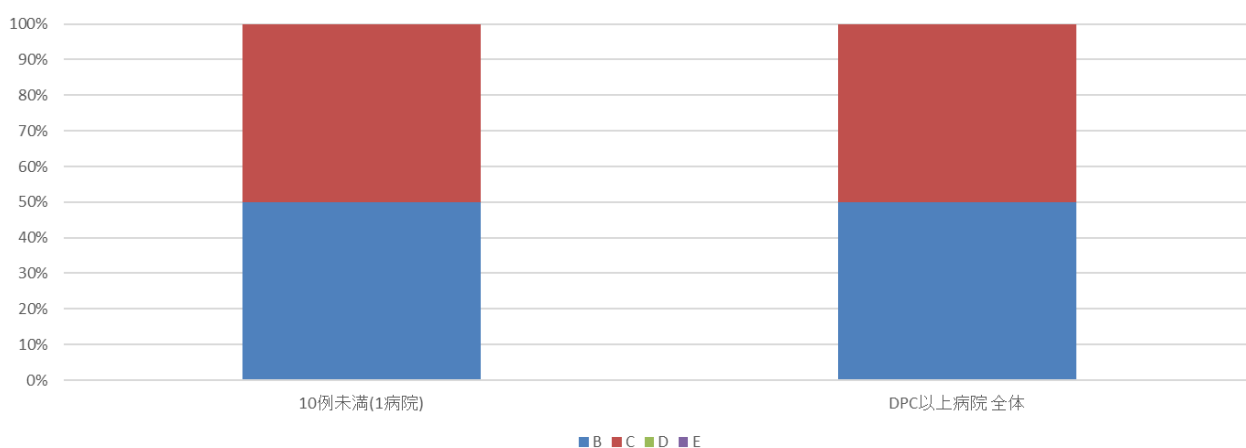
MDC03			件数	%			
医療機関種別	医療機関コード	医療機関名	計	B	C	D	E
DPC以外の病院	338800194	岡山済生会外来センター病院	35	54.3%	28.6%	17.1%	0.0%
		DPC以上病院 全体	35	54.3%	28.6%	17.1%	0.0%

010012\_手術難易度分類別の患者割合(MDC=03)  
(DPC以外病院)



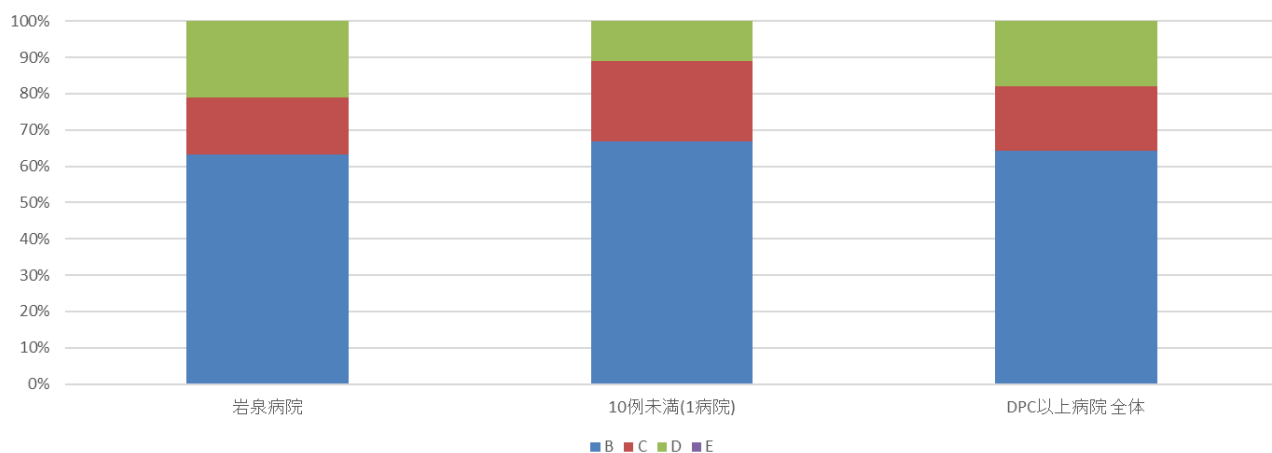
MDC04			件数	%			
医療機関種別	医療機関コード	医療機関名	計	B	C	D	E
		10例未満(1病院)	4	50.0%	50.0%	0.0%	0.0%
		DPC以上病院 全体	4	50.0%	50.0%	0.0%	0.0%

010012\_手術難易度分類別の患者割合(MDC=04)  
(DPC以外病院)



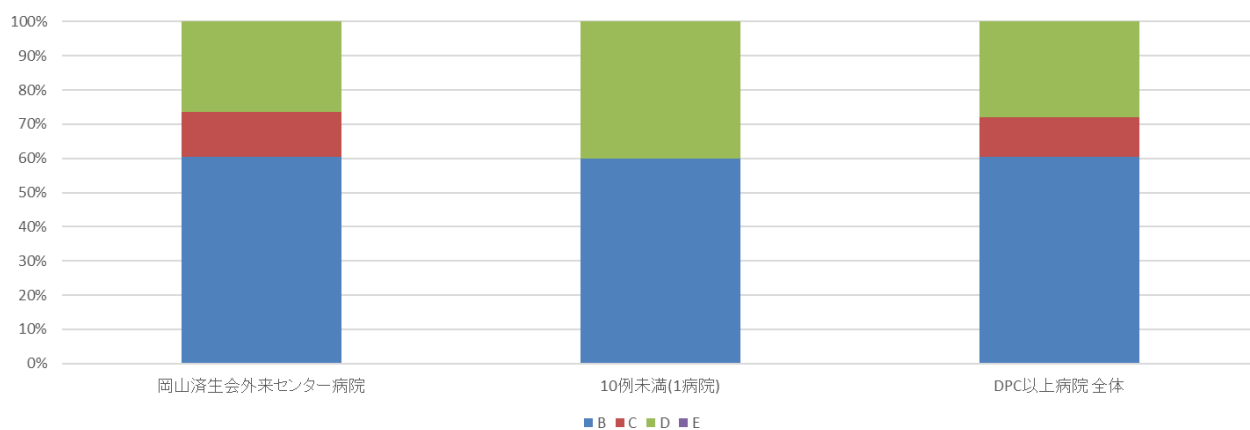
MDC05			件数	%				
医療機関種別	医療機関コード	医療機関名	計	B	C	D	E	
DPC以外の病院	033010225	岩泉病院	19	63.2%	15.8%	21.1%	0.0%	
		10例未満(1病院)	9	66.7%	22.2%	11.1%	0.0%	
		DPC以上病院 全体	28	64.3%	17.9%	17.9%	0.0%	

### 010012\_手術難易度分類別の患者割合(MDC=05) (DPC以外病院)



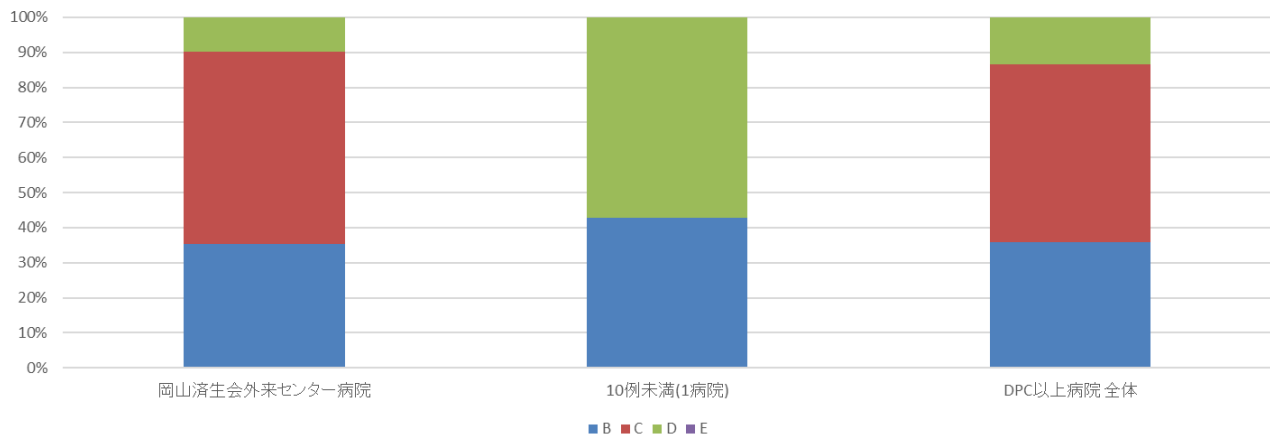
MDC06			件数	%				
医療機関種別	医療機関コード	医療機関名	計	B	C	D	E	
DPC以外の病院	338800194	岡山済生会外来センター病院	38	60.5%	13.2%	26.3%	0.0%	
		10例未満(1病院)	5	60.0%	0.0%	40.0%	0.0%	
		DPC以上病院 全体	43	60.5%	11.6%	27.9%	0.0%	

### 010012\_手術難易度分類別の患者割合(MDC=06) (DPC以外病院)



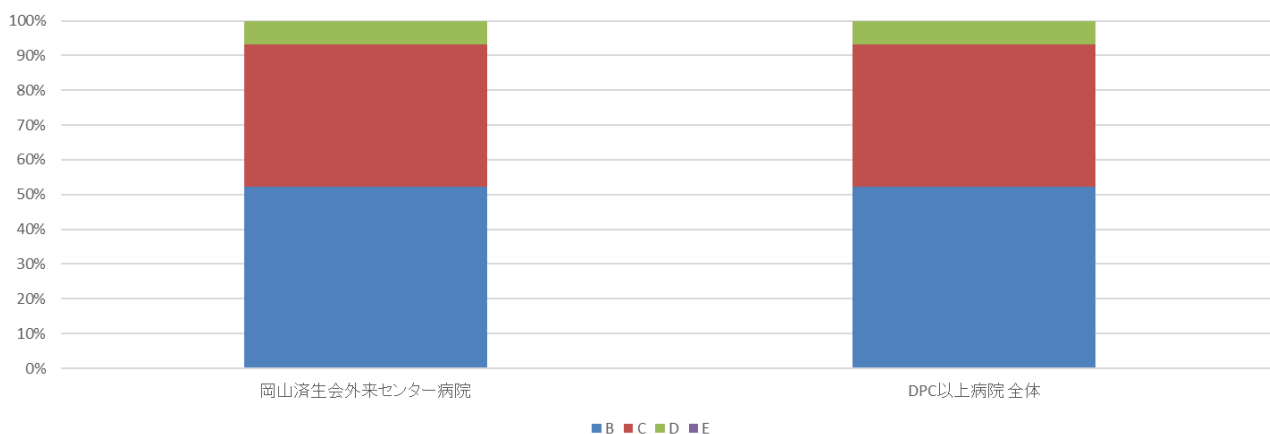
MDC07			件数	%				
医療機関種別	医療機関コード	医療機関名	計	B	C	D	E	
DPC以外の病院	338800194	岡山済生会外来センター病院	82	35.4%	54.9%	9.8%	0.0%	
		10例未満(1病院)	7	42.9%	0.0%	57.1%	0.0%	
		DPC以上病院 全体	89	36.0%	50.6%	13.5%	0.0%	

010012\_手術難易度分類別の患者割合(MDC=07)  
(DPC以外病院)



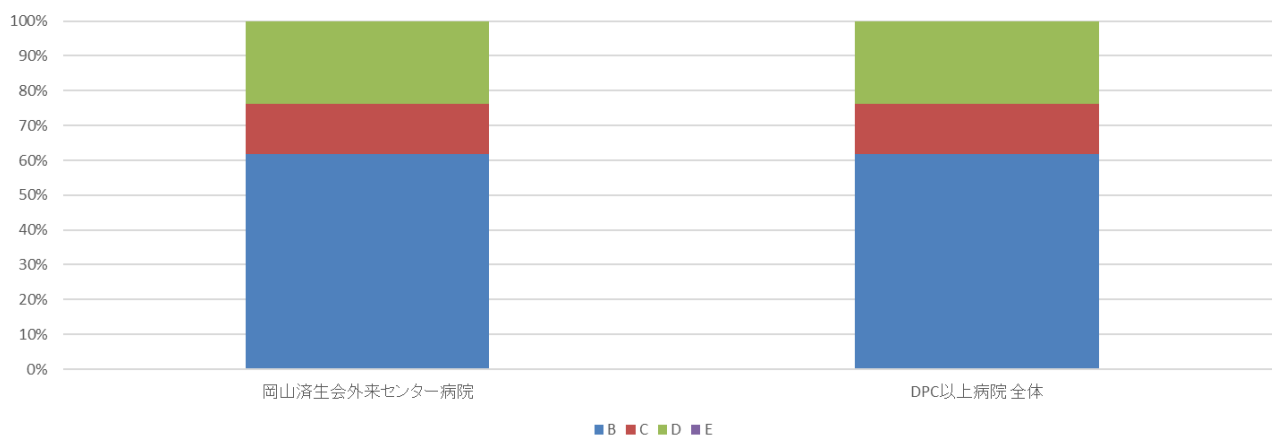
MDC08			件数	%				
医療機関種別	医療機関コード	医療機関名	計	B	C	D	E	
DPC以外の病院	338800194	岡山済生会外来センター病院	281	52.3%	40.9%	6.8%	0.0%	
		DPC以上病院 全体	281	52.3%	40.9%	6.8%	0.0%	

010012\_手術難易度分類別の患者割合(MDC=08)  
(DPC以外病院)



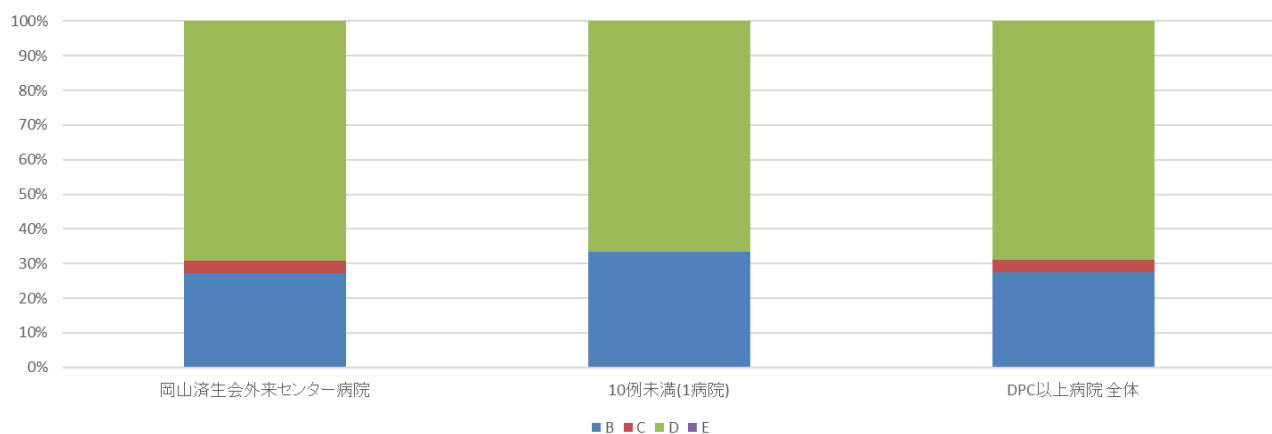
MDC09			件数	%			
医療機関種別	医療機関コード	医療機関名	計	B	C	D	E
DPC以外の病院	338800194	岡山済生会外来センター病院	21	61.9%	14.3%	23.8%	0.0%
		DPC以上病院 全体	21	61.9%	14.3%	23.8%	0.0%

010012\_手術難易度分類別の患者割合(MDC=09)  
(DPC以外病院)



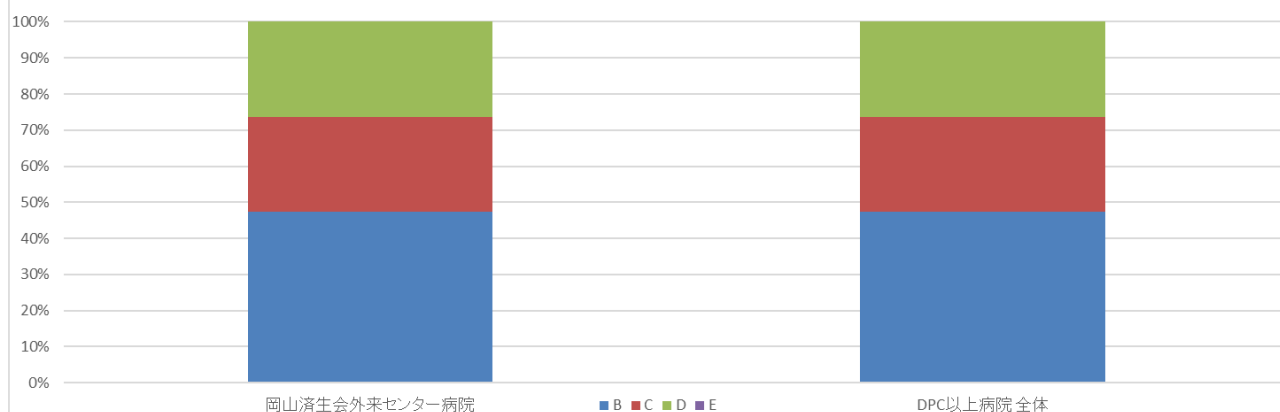
MDC10			件数	%			
医療機関種別	医療機関コード	医療機関名	計	B	C	D	E
DPC以外の病院	338800194	岡山済生会外来センター病院	55	27.3%	3.6%	69.1%	0.0%
		10例未満(1病院)	3	33.3%	0.0%	66.7%	0.0%
		DPC以上病院 全体	58	27.6%	3.4%	69.0%	0.0%

010012\_手術難易度分類別の患者割合(MDC=10)  
(DPC以外病院)



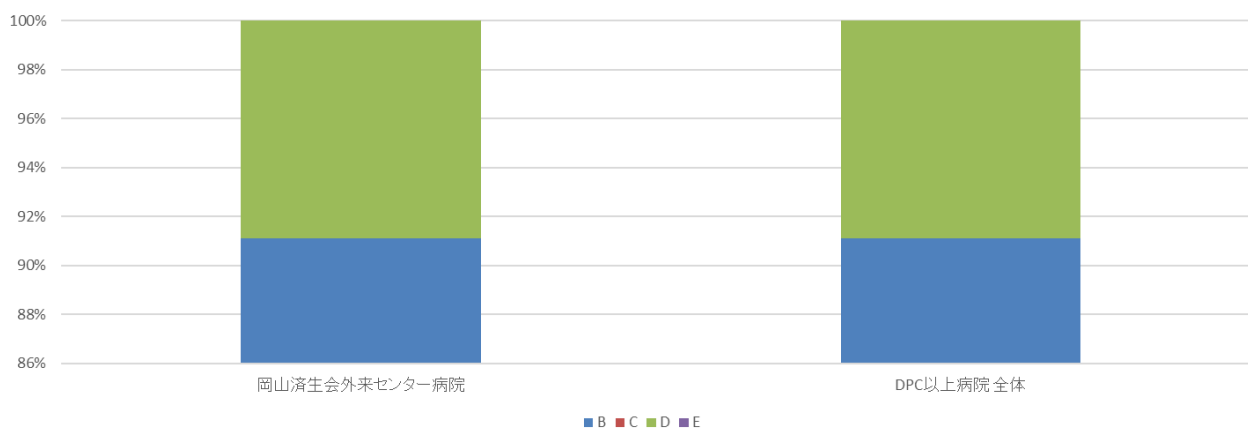
MDC11			件数	%			
医療機関種別	医療機関コード	医療機関名	計	B	C	D	E
DPC以外の病院	338800194	岡山済生会外来センター病院	19	47.4%	26.3%	26.3%	0.0%
		DPC以上病院 全体	19	47.4%	26.3%	26.3%	0.0%

010012\_手術難易度分類別の患者割合(MDC=11)  
(DPC以外病院)



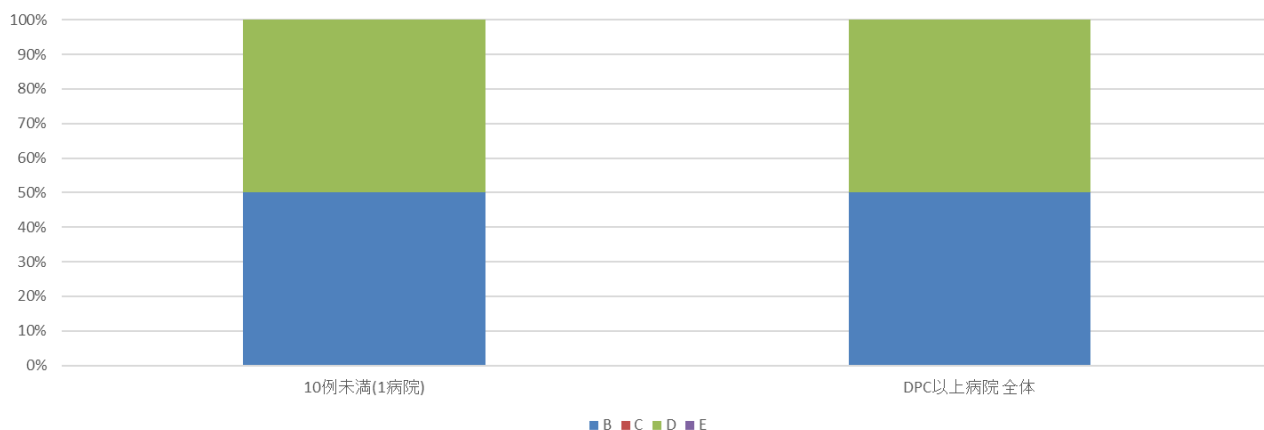
MDC12			件数	%			
医療機関種別	医療機関コード	医療機関名	計	B	C	D	E
DPC以外の病院	338800194	岡山済生会外来センター病院	79	91.1%	0.0%	8.9%	0.0%
		DPC以上病院 全体	79	91.1%	0.0%	8.9%	0.0%

010012\_手術難易度分類別の患者割合(MDC=12)  
(DPC以外病院)



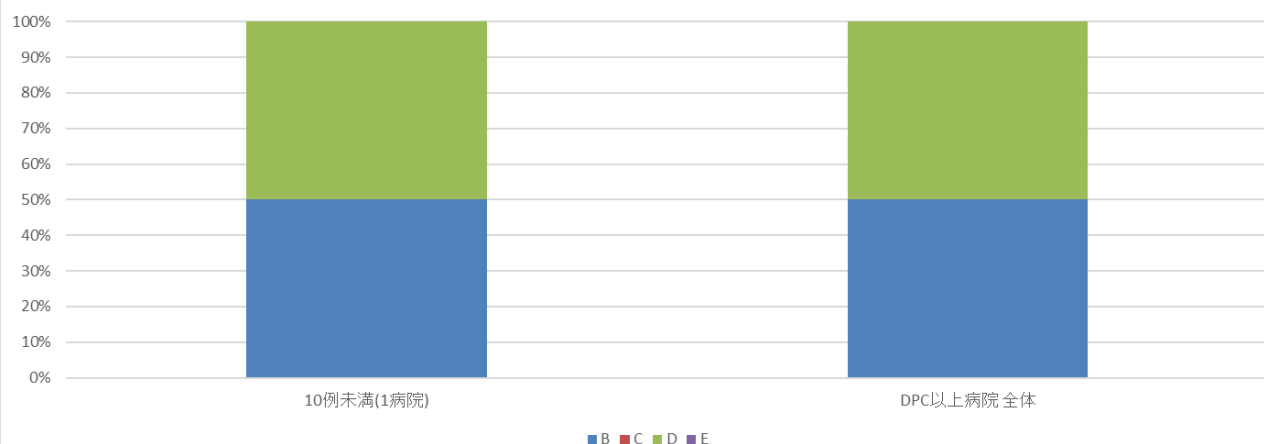
MDC13			件数	%			
医療機関種別	医療機関コード	医療機関名	計	B	C	D	E
		10例未満(1病院)	6	50.0%	0.0%	50.0%	0.0%
		DPC以上病院 全体	6	50.0%	0.0%	50.0%	0.0%

010012\_手術難易度分類別の患者割合(MDC=13)  
(DPC以外病院)



MDC14			件数	%			
医療機関種別	医療機関コード	医療機関名	計	B	C	D	E
		10例未満(1病院)	2	50.0%	0.0%	50.0%	0.0%
		DPC以上病院 全体	2	50.0%	0.0%	50.0%	0.0%

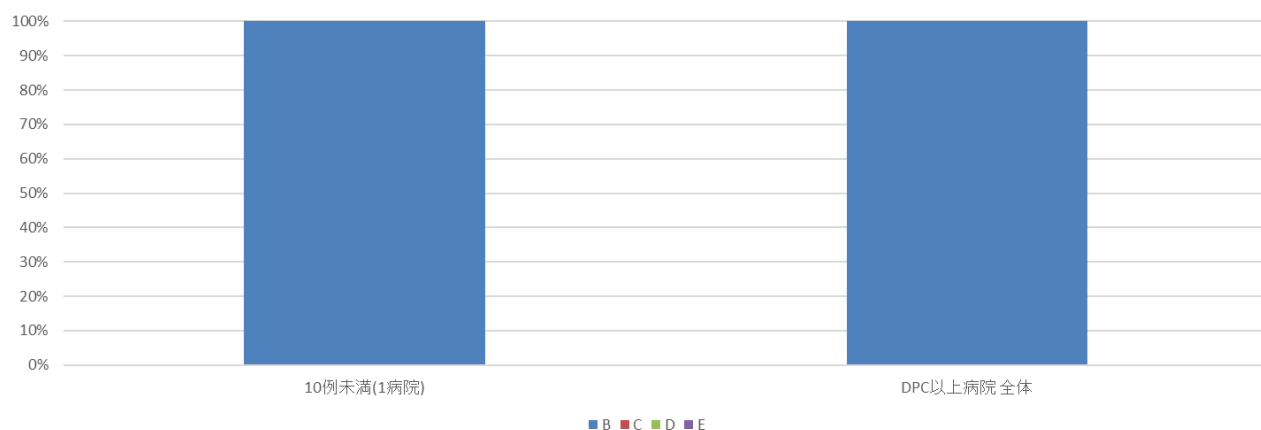
010012\_手術難易度分類別の患者割合(MDC=14)  
(DPC以外病院)





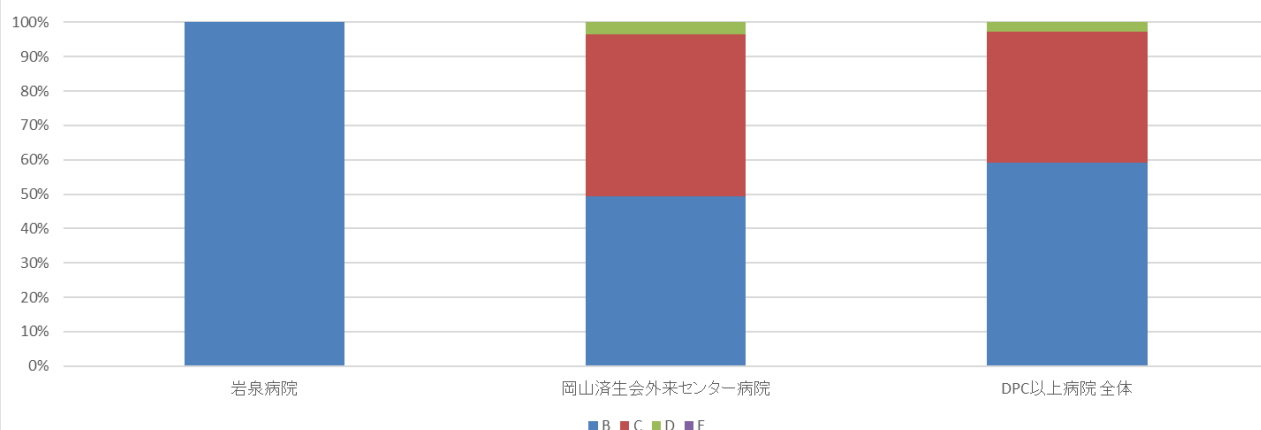
MDC15			件数	%			
医療機関種別	医療機関コード	医療機関名	計	B	C	D	E
		10例未満(1病院)	1	100.0%	0.0%	0.0%	0.0%
		DPC以上病院 全体	1	100.0%	0.0%	0.0%	0.0%

010012\_手術難易度分類別の患者割合(MDC=15)  
(DPC以外病院)



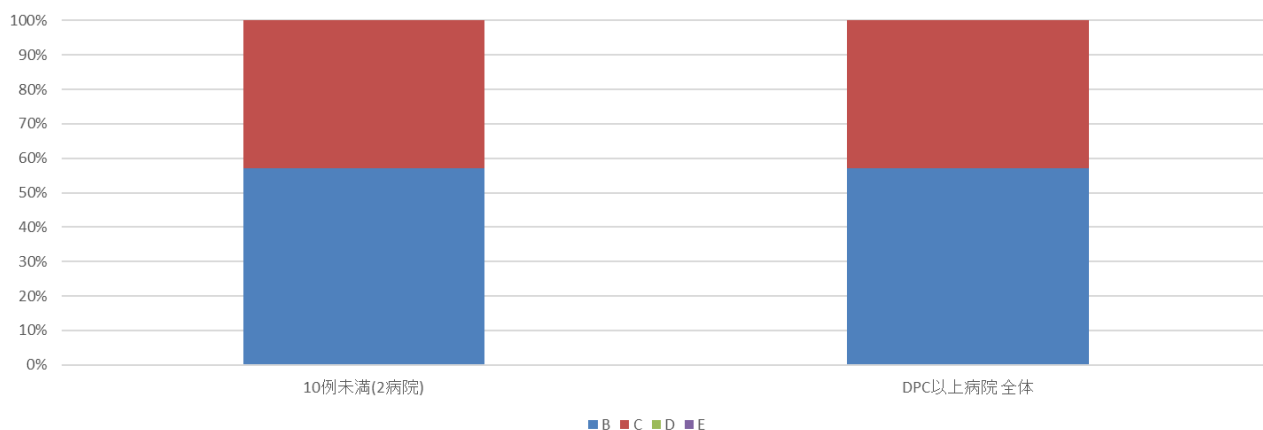
MDC16			件数	%			
医療機関種別	医療機関コード	医療機関名	計	B	C	D	E
DPC以外の病院	033010225	岩泉病院	21	100.0%	0.0%	0.0%	0.0%
DPC以外の病院	338800194	岡山済生会外来センター病院	87	49.4%	47.1%	3.4%	0.0%
		DPC以上病院 全体	108	59.3%	38.0%	2.8%	0.0%

010012\_手術難易度分類別の患者割合(MDC=16)  
(DPC以外病院)



MDC17			件数	%			
医療機関種別	医療機関コード	医療機関名	計	B	C	D	E
		10例未満(2病院)	7	57.1%	42.9%	0.0%	0.0%
		DPC以上病院 全体	7	57.1%	42.9%	0.0%	0.0%

010012\_手術難易度分類別の患者割合(MDC=17)  
(DPC以外病院)



MDC18			件数	%			
医療機関種別	医療機関コード	医療機関名	計	B	C	D	E
DPC以外の病院	338800194	岡山済生会外来センター病院	42	35.7%	52.4%	11.9%	0.0%
		DPC以上病院 全体	42	35.7%	52.4%	11.9%	0.0%

010012\_手術難易度分類別の患者割合(MDC=18)  
(DPC以外病院)

