

(8)公費負担医療患者の割合

計測値 1：入院レセプト枚数

計測値 2：計測値 1 のうち、使用された保険制度に、公費負担医療制度が含まれる退院患者数

計測値 3：外来患者数

計測値 4：計測値 3 のうち、使用された保険制度に、公費負担医療制度が含まれる退院患者数

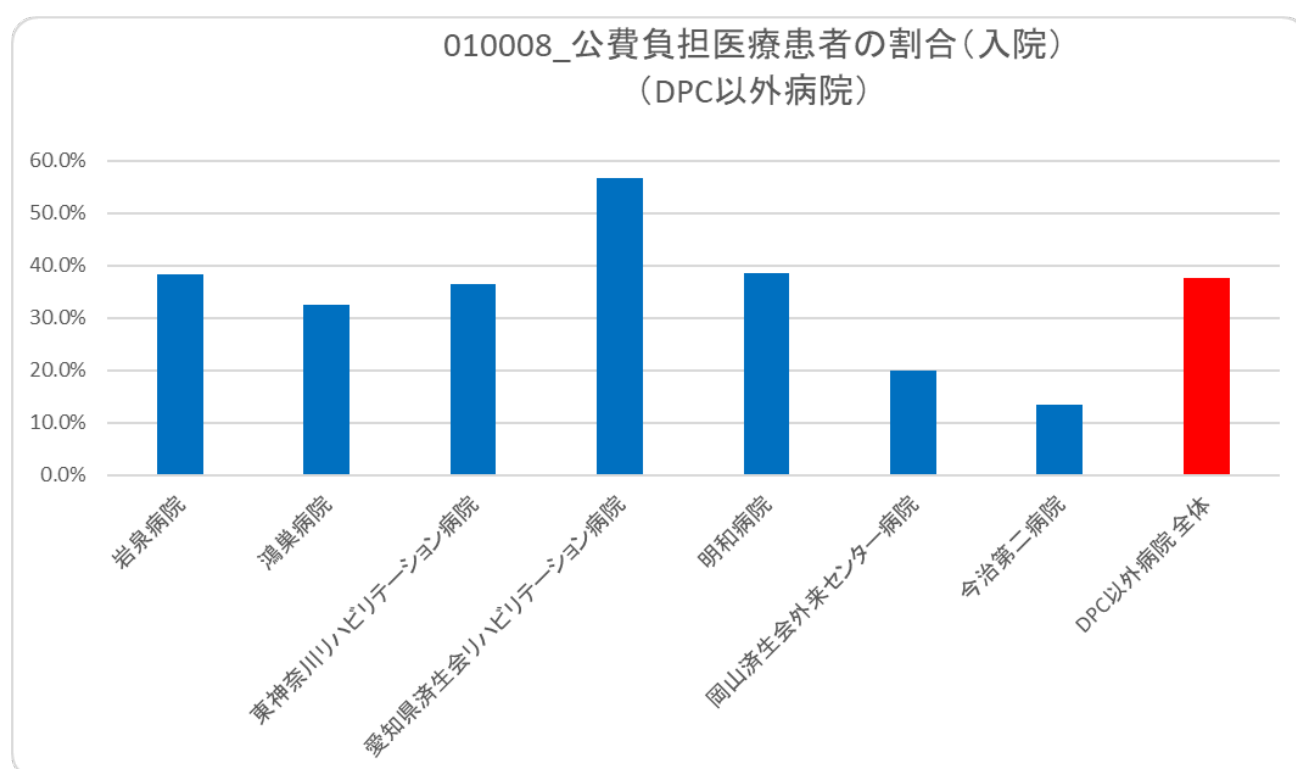
評価値の計算：入院割合 (x.x%)：計測値 2 ÷ 計測値 1

外来割合 (x.x%)：計測値 4 ÷ 計測値 3

収集期間： 令和 4 年 4 月～令和 5 年 3 月

010008：公費負担医療患者の割合（入院）

医療機関種別	医療機関コード	医療機関名	母数	分子	割合
DPC以外の病院	033010225	岩泉病院	804	307	38.2%
DPC以外の病院	111700368	鴻巣病院	4,239	1,374	32.4%
DPC以外の病院	140210328	東神奈川リハビリテーション病院	1,713	621	36.3%
DPC以外の病院	230400417	愛知県済生会リハビリテーション病院	2,958	1,676	56.7%
DPC以外の病院	242705150	明和病院	3,665	1,410	38.5%
DPC以外の病院	338800194	岡山済生会外来センター病院	1,352	269	19.9%
DPC以外の病院	380210603	今治第二病院	561	76	13.5%
		DPC以外病院 全体	15,292	5,733	37.5%



010008：公費負担医療患者の割合（外来）

医療機関種別	医療機関コード	医療機関名	母数	分子	割合
DPC以外の病院	033010225	岩泉病院	15,495	2,361	15.2%
DPC以外の病院	111700368	鴻巣病院	24,877	15,615	62.8%
DPC以外の病院	140210328	東神奈川リハビリテーション病院	2,854	1,322	46.3%
DPC以外の病院	230400417	愛知県済生会リハビリテーション病院	1,274	938	73.6%
DPC以外の病院	242705150	明和病院	10,303	1,324	12.9%
DPC以外の病院	338800194	岡山済生会外来センター病院	143,083	24,622	17.2%
DPC以外の病院	380210603	今治第二病院	6,990	714	10.2%
		DPC以外病院 全体	204,876	46,896	22.9%

