

Ⅲ. 各指標の計測結果

(1)無料低額診療実施割合

計測値 1：総患者数（延数）

計測値 2：無料低額診療患者数（延数）

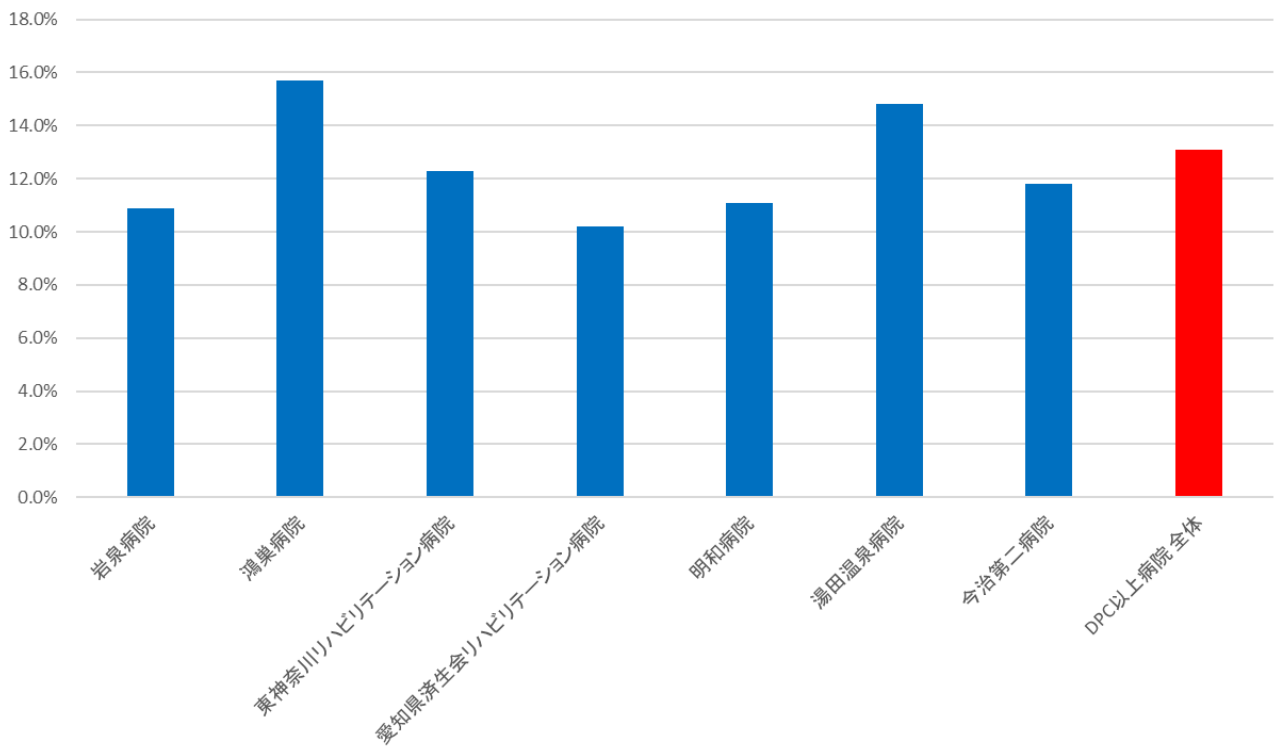
評価値の計算：割合（x.x％）：計測値 2 ÷ 計測値 1

収集期間： 令和 4 年 4 月～令和 5 年 3 月

010001：無料低額診療実施割合

医療機関種別	医療機関コード	医療機関名	分母 (総患者数) (延数)	分子 (無料低額 対象患者数) (延数)	実施率
DPC以外の病院	033010225	岩泉病院	48,867	5,343	10.9%
DPC以外の病院	111700368	鴻巣病院	151,910	23,861	15.7%
DPC以外の病院	140210328	東神奈川リハビリテーション病院	42,255	5,211	12.3%
DPC以外の病院	230400417	愛知県済生会リハビリテーション病院	64,251	6,579	10.2%
DPC以外の病院	242705150	明和病院	81,523	9,013	11.1%
DPC以外の病院	350311776	湯田温泉病院	62,698	9,274	14.8%
DPC以外の病院	380210603	今治第二病院	20,552	2,416	11.8%
		DPC以上病院 全体	472,056	61,697	13.1%
診療所	-	昭和町診療所	182	26	14.3%
診療所	-	小田診療所	6,308	448	7.1%
診療所	-	有芸診療所	28	0	0.0%
診療所	-	安家診療所	59	3	5.1%
診療所	-	大川診療所	41	5	12.2%
診療所	-	釜津田診療所	86	5	5.8%
診療所	-	小本診療所	55	0	0.0%
診療所	-	陸前高田診療所	13,043	899	6.9%
診療所	-	小川診療所	201	7	3.5%
診療所	-	宮城こどもクリニック	11,942	1,811	15.2%
診療所	-	小白川診療所	2,246	32	1.4%
診療所	-	春日診療所	2,653	499	18.8%
診療所	-	山木屋診療所	269	0	0.0%
診療所	-	波崎診療所	4,324	452	10.5%
診療所	-	土台クリニック	19,261	349	1.8%
診療所	-	内牧クリニック	9,408	1,175	12.5%
診療所	-	なでしこメンタルクリニック	13,459	523	3.9%
診療所	-	健都健康管理センター	4,152	46	1.1%
診療所	-	岡山県庁内診療所	1,879	0	0.0%
診療所	-	国体町診療所	2,840	290	10.2%
		診療所 全体	92,436	6,570	7.1%

010001_無料低額診療実施割合
(DPC以外病院)



010001_無料低額診療実施割合
(診療所)

