

(16)胃瘻や経管栄養からの経口摂取可能となった割合

計測値 1：月毎の胃瘻および経管栄養等で栄養摂取している入所者数（実人数）の年間合計

計測値 2：計測値 1 のうち、月毎に経口移行加算を算定した入所者数（実人数）の年間合計

※胃瘻、経管栄養等とは、胃瘻・腸瘻・経鼻栄養とする

※分母は、分子の経口移行加算を算定した入所者数を含める

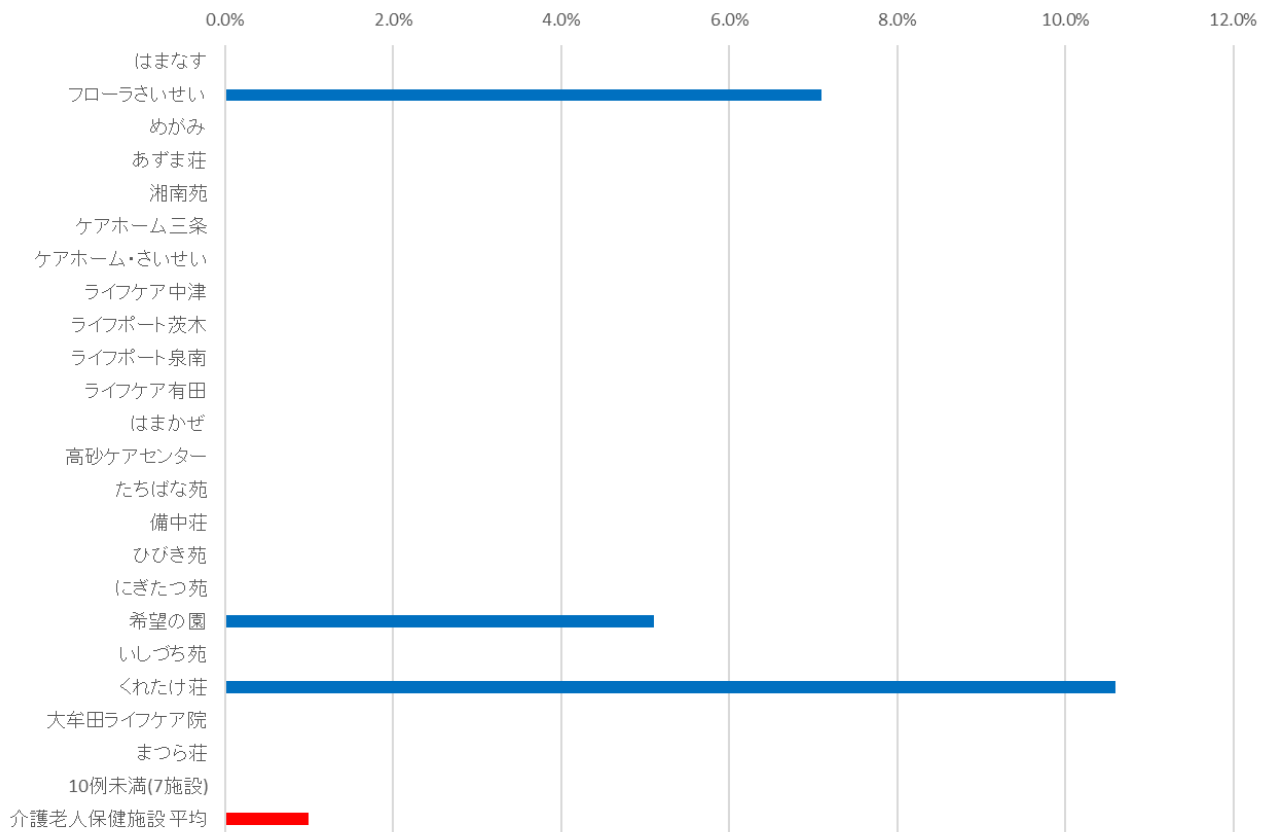
評価値の計算：割合（x.x%）計測値 2 ÷（計測値 1 + 計測値 2）

収集期間： 令和 4 年 4 月～令和 5 年 3 月

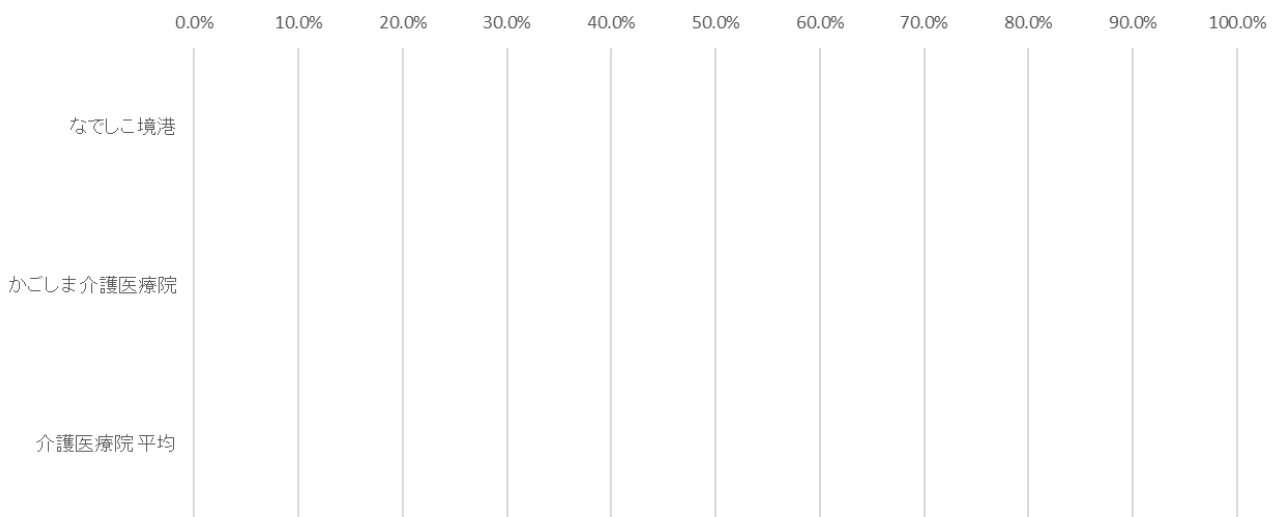
020016：胃瘻や経管栄養からの経口摂取可能となった割合

区分	施設名	①栄養摂取している 入所者数	②算定した 入所者数	割合
老健	はまなす	70	0	0.0%
老健	フローラさいせい	52	4	7.1%
老健	めがみ	24	0	0.0%
老健	あずま荘	12	0	0.0%
老健	湘南苑	29	0	0.0%
老健	ケアホーム三条	67	0	0.0%
老健	ケアホーム・さいせい	106	0	0.0%
老健	ライフケア中津	18	0	0.0%
老健	ライフポート茨木	985	0	0.0%
老健	ライフポート泉南	13	0	0.0%
老健	ライフケア有田	81	0	0.0%
老健	はまかぜ	36	0	0.0%
老健	高砂ケアセンター	180	0	0.0%
老健	たちばな苑	121	0	0.0%
老健	備中荘	37	0	0.0%
老健	ひびき苑	36	0	0.0%
老健	にぎたつ苑	12	0	0.0%
老健	希望の園	112	6	5.1%
老健	いしづち苑	31	0	0.0%
老健	くれたけ荘	101	12	10.6%
老健	大牟田ライフケア院	36	0	0.0%
老健	まつら荘	193	0	0.0%
	10例未満(7施設)	0	0	0.0%
	介護老人保健施設 平均	81	0.8	1.0%
介護医療院	なでしこ境港	177	0	0.0%
介護医療院	かごしま介護医療院	34	0	0.0%
	介護医療院 平均	105	0	0.0%

020016_胃瘻や経管栄養からの経口摂取可能となった割合
(老健)



020016_胃瘻や経管栄養からの経口摂取可能となった割合
(介護医療院)



区分	施設名	①栄養摂取している 入所者数	②算定した 入所者数	割合
特養	愛日荘	75	0	0.0%
特養	ながまち荘	138	0	0.0%
特養	山静寿	64	0	0.0%
特養	伊達すりかみ荘	55	0	0.0%
特養	はなづか	15	0	0.0%
特養	龍ヶ岡	35	0	0.0%
特養	とちの木荘	45	0	0.0%
特養	彩光苑	67	0	0.0%
特養	港南の郷	98	0	0.0%
特養	わかくさ	65	0	0.0%
特養	康和園	40	0	0.0%
特養	聖和園	305	0	0.0%
特養	シルバーランドみつい	36	0	0.0%
特養	シルバーランドきしの	49	0	0.0%
特養	小鹿なでしこ苑	105	0	0.0%
特養	明和苑	80	0	0.0%
特養	淡海荘	36	0	0.0%
特養	喜久寿苑	22	10	31.2%
特養	高寿園	24	1	4.0%
特養	松風園	40	0	0.0%
特養	城東園	71	0	0.0%
特養	大正園	79	0	0.0%
特養	第二大正園	101	0	0.0%
特養	富美ヶ丘荘	26	0	0.0%
特養	なでしこりんくう	82	0	0.0%
特養	ふじの里	24	0	0.0%
特養	ふじの里(ユニット)	20	0	0.0%
特養	潮光園	12	0	0.0%
特養	憩いの丘	98	0	0.0%
特養	みなみがた荘	97	0	0.0%
特養	たかね荘	132	4	2.9%
特養	たかね荘こやうら	23	0	0.0%
特養	貴船園	81	0	0.0%
特養	おとどいの里	61	0	0.0%
特養	なでしこ香川	19	0	0.0%
特養	松山特別養護老人ホーム	57	0	0.0%
特養	姫原特別養護老人ホーム	46	0	0.0%
特養	西条特別養護老人ホーム	107	0	0.0%
特養	めずら荘	393	0	0.0%
特養	なでしこ荘	63	0	0.0%
特養	高喜苑	89	0	0.0%
	10例未満(13施設)	14	0	0.0%
	特別養護老人ホーム 平均	57	0.28	0.5%

020016_胃瘻や経管栄養からの経口摂取可能となった割合
(特養)

