

(38)人工関節置換術等の手術部位感染予防のための抗菌薬の3日以内および7日以内の中止率

計測値 1 : 「人工関節置換術」「人工関節再置換術」「人工骨頭挿入術」のいずれかが施行された退院患者数

計測値 2 : 計測値 1 のうち、抗菌薬が予防的に投与され手術当日から数えて 3 日以内および 7 日以内に中止された患者数

評価値の計算 : 割合 (x.x%) 計測値 2 ÷ 計測値 1

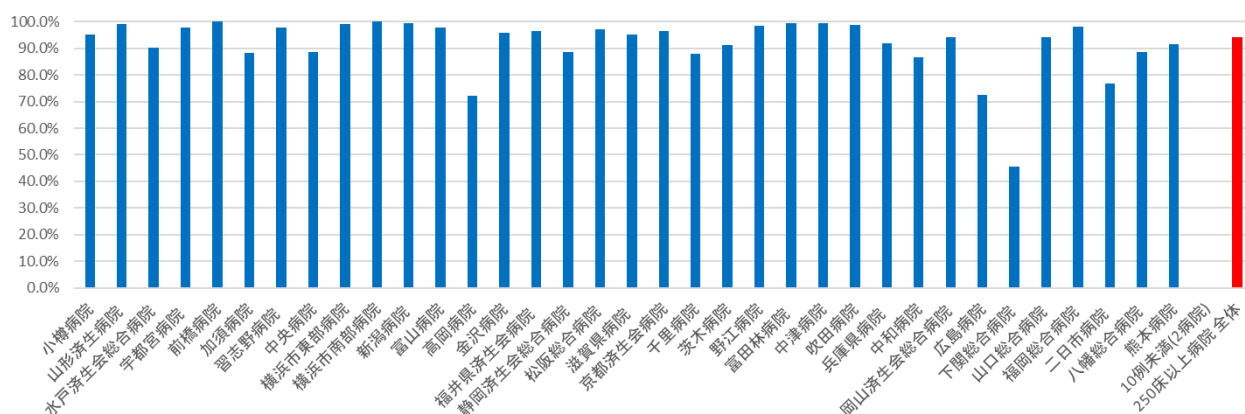
収集期間 : 令和 4 年 4 月～令和 5 年 3 月

010038：人工関節置換術等の手術部位感染予防のための抗菌薬の3日以内の中止率

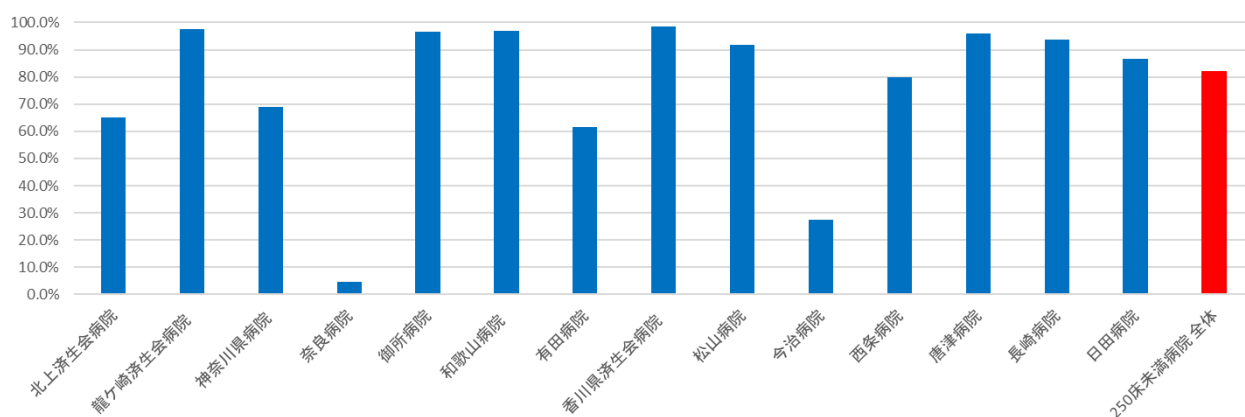
医療機関種別	医療機関コード	医療機関名	母数	分子	割合
DPC病院(250床以上)	012014956	小樽病院	82	78	95.1%
DPC病院(250床以上)	060113656	山形済生会病院	692	686	99.1%
DPC病院(250床以上)	080110205	水戸済生会総合病院	103	93	90.3%
DPC病院(250床以上)	096210115	宇都宮病院	170	166	97.6%
DPC病院(250床以上)	100110144	前橋病院	14	14	100.0%
DPC病院(250床以上)	113801123	加須病院	17	15	88.2%
DPC病院(250床以上)	120210971	習志野病院	287	281	97.9%
DPC病院(250床以上)	130314757	中央病院	44	39	88.6%
DPC病院(250床以上)	140105122	横浜市東部病院	325	322	99.1%
DPC病院(250床以上)	143103439	横浜市南部病院	224	224	100.0%
DPC病院(250床以上)	150120734	新潟病院	207	206	99.5%
DPC病院(250床以上)	160115667	富山病院	86	84	97.7%
DPC病院(250床以上)	160212605	高岡病院	94	68	72.3%
DPC病院(250床以上)	170117068	金沢病院	70	67	95.7%
DPC病院(250床以上)	180118909	福井県済生会病院	148	143	96.6%
DPC病院(250床以上)	224160042	静岡済生会総合病院	62	55	88.7%
DPC病院(250床以上)	240705053	松阪総合病院	166	161	97.0%
DPC病院(250床以上)	251200194	滋賀県病院	159	151	95.0%
DPC病院(250床以上)	269700137	京都済生会病院	59	57	96.6%
DPC病院(250床以上)	271607149	千里病院	100	88	88.0%
DPC病院(250床以上)	274205628	茨木病院	46	42	91.3%
DPC病院(250床以上)	274406135	野江病院	122	120	98.4%
DPC病院(250床以上)	274902497	富田林病院	145	144	99.3%
DPC病院(250床以上)	279600070	中津病院	322	320	99.4%
DPC病院(250床以上)	279600153	吹田病院	70	69	98.6%
DPC病院(250床以上)	285001538	兵庫県病院	122	112	91.8%
DPC病院(250床以上)	290401062	中和病院	37	32	86.5%
DPC病院(250床以上)	338800012	岡山済生会総合病院	176	166	94.3%
DPC病院(250床以上)	343111190	広島病院	29	21	72.4%
DPC病院(250床以上)	350116357	下関総合病院	151	69	45.7%
DPC病院(250床以上)	350310141	山口総合病院	69	65	94.2%
DPC病院(250床以上)	401119189	福岡総合病院	106	104	98.1%
DPC病院(250床以上)	401719020	二日市病院	64	49	76.6%
DPC病院(250床以上)	406619050	八幡総合病院	43	38	88.4%
DPC病院(250床以上)	438211911	熊本病院	197	180	91.4%
		10例未満(2病院)	3	0	0.0%
		250床以上病院 全体	4,811	4,529	94.1%
DPC病院(250床未満)	030611827	北上済生会病院	83	54	65.1%
DPC病院(250床未満)	080810663	龍ヶ崎済生会病院	88	86	97.7%
DPC病院(250床未満)	140200014	神奈川県病院	16	11	68.8%
DPC病院(250床未満)	290102017	奈良病院	107	5	4.7%
DPC病院(250床未満)	291301071	御所病院	87	84	96.6%
DPC病院(250床未満)	300112641	和歌山病院	132	128	97.0%
DPC病院(250床未満)	301610197	有田病院	26	16	61.5%
DPC病院(250床未満)	377011385	香川県済生会病院	256	252	98.4%
DPC病院(250床未満)	380110282	松山病院	48	44	91.7%
DPC病院(250床未満)	380228159	今治病院	11	3	27.3%
DPC病院(250床未満)	380628143	西条病院	20	16	80.0%
DPC病院(250床未満)	419810713	唐津病院	74	71	95.9%
DPC病院(250床未満)	428113308	長崎病院	63	59	93.7%
DPC病院(250床未満)	440411500	日田病院	15	13	86.7%
		250床未満病院 全体	1,026	842	82.1%
		DPC対象病院 全体	5,837	5,371	92.0%

医療機関種別	医療機関コード	医療機関名	母数	分子	割合
DPC準備病院	140800102	若草病院	22	17	77.3%
DPC準備病院	142010304	湘南平塚病院	22	21	95.5%
データ提出加算算定病院	082910222	神栖済生会病院	40	21	52.5%
データ提出加算算定病院	404419164	大牟田病院	73	71	97.3%
		10例未満(5病院)	29	25	86.2%
		DPC準備病院等 全体	186	155	83.3%

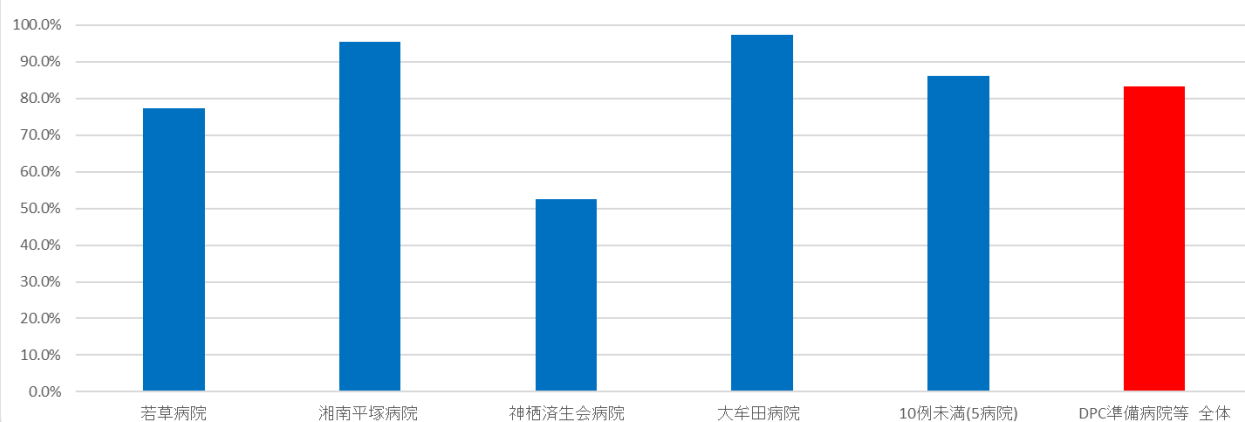
010038\_人工関節置換術\_人工骨頭挿入術における手術部位感染予防のための抗菌薬の3日  
以内中止率  
(DPC病院\_250床以上)



010038\_人工関節置換術\_人工骨頭挿入術における手術部位感染予防のための抗菌薬の3日  
以内中止率  
(DPC病院\_250床未満)



010038\_人工関節置換術\_人工骨頭挿入術における手術部位感染予防のための抗菌薬の3日  
以内中止率  
(DPC準備病院・データ提出加算算定病院)

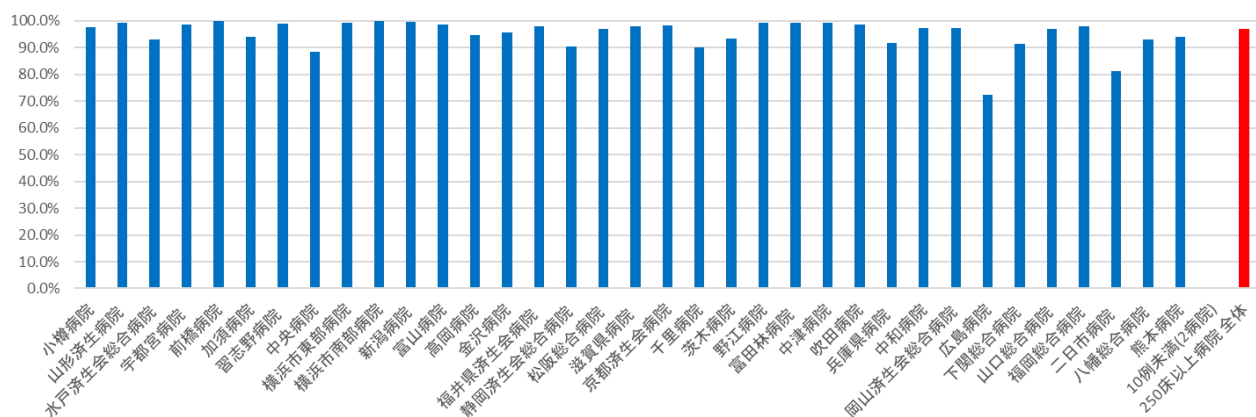


## 010038：人工関節置換術等の手術部位感染予防のための抗菌薬の7日以内の中止率

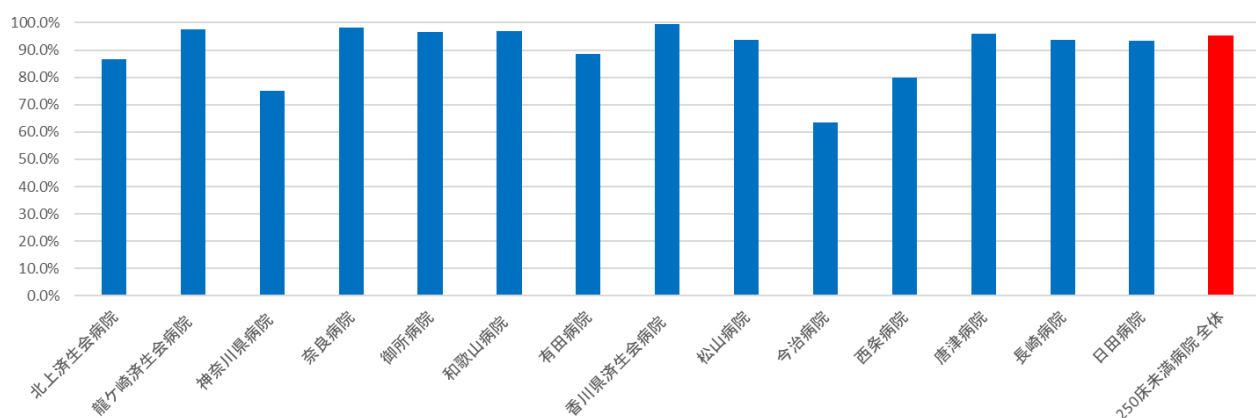
医療機関種別	医療機関コード	医療機関名	母数	分子	割合
DPC病院(250床以上)	012014956	小樽病院	82	80	97.6%
DPC病院(250床以上)	060113656	山形済生会病院	692	687	99.3%
DPC病院(250床以上)	080110205	水戸済生会総合病院	103	96	93.2%
DPC病院(250床以上)	096210115	宇都宮病院	170	168	98.8%
DPC病院(250床以上)	100110144	前橋病院	14	14	100.0%
DPC病院(250床以上)	113801123	加須病院	17	16	94.1%
DPC病院(250床以上)	120210971	習志野病院	287	284	99.0%
DPC病院(250床以上)	130314757	中央病院	44	39	88.6%
DPC病院(250床以上)	140105122	横浜市東部病院	325	323	99.4%
DPC病院(250床以上)	143103439	横浜市南部病院	224	224	100.0%
DPC病院(250床以上)	150120734	新潟病院	207	206	99.5%
DPC病院(250床以上)	160115667	富山病院	86	85	98.8%
DPC病院(250床以上)	160212605	高岡病院	94	89	94.7%
DPC病院(250床以上)	170117068	金沢病院	70	67	95.7%
DPC病院(250床以上)	180118909	福井県済生会病院	148	145	98.0%
DPC病院(250床以上)	224160042	静岡済生会総合病院	62	56	90.3%
DPC病院(250床以上)	240705053	松阪総合病院	166	161	97.0%
DPC病院(250床以上)	251200194	滋賀県病院	159	156	98.1%
DPC病院(250床以上)	269700137	京都済生会病院	59	58	98.3%
DPC病院(250床以上)	271607149	千里病院	100	90	90.0%
DPC病院(250床以上)	274205628	茨木病院	46	43	93.5%
DPC病院(250床以上)	274406135	野江病院	122	121	99.2%
DPC病院(250床以上)	274902497	富田林病院	145	144	99.3%
DPC病院(250床以上)	279600070	中津病院	322	320	99.4%
DPC病院(250床以上)	279600153	吹田病院	70	69	98.6%
DPC病院(250床以上)	285001538	兵庫県病院	122	112	91.8%
DPC病院(250床以上)	290401062	中和病院	37	36	97.3%
DPC病院(250床以上)	338800012	岡山済生会総合病院	176	171	97.2%
DPC病院(250床以上)	343111190	広島病院	29	21	72.4%
DPC病院(250床以上)	350116357	下関総合病院	151	138	91.4%
DPC病院(250床以上)	350310141	山口総合病院	69	67	97.1%
DPC病院(250床以上)	401119189	福岡総合病院	106	104	98.1%
DPC病院(250床以上)	401719020	二日市病院	64	52	81.2%
DPC病院(250床以上)	406619050	八幡総合病院	43	40	93.0%
DPC病院(250床以上)	438211911	熊本病院	197	185	93.9%
		10例未満(2病院)	3	0	0.0%
		250床以上病院 全体	4,811	4,667	97.0%
DPC病院(250床未満)	030611827	北上済生会病院	83	72	86.7%
DPC病院(250床未満)	080810663	龍ヶ崎済生会病院	88	86	97.7%
DPC病院(250床未満)	140200014	神奈川県病院	16	12	75.0%
DPC病院(250床未満)	290102017	奈良病院	107	105	98.1%
DPC病院(250床未満)	291301071	御所病院	87	84	96.6%
DPC病院(250床未満)	300112641	和歌山病院	132	128	97.0%
DPC病院(250床未満)	301610197	有田病院	26	23	88.5%
DPC病院(250床未満)	377011385	香川県済生会病院	256	255	99.6%
DPC病院(250床未満)	380110282	松山病院	48	45	93.8%
DPC病院(250床未満)	380228159	今治病院	11	7	63.6%
DPC病院(250床未満)	380628143	西条病院	20	16	80.0%
DPC病院(250床未満)	419810713	唐津病院	74	71	95.9%
DPC病院(250床未満)	428113308	長崎病院	63	59	93.7%
DPC病院(250床未満)	440411500	日田病院	15	14	93.3%
		250床未満病院 全体	1,026	977	95.2%
		DPC対象病院 全体	5,837	5,644	96.7%

医療機関種別	医療機関コード	医療機関名	母数	分子	割合
DPC準備病院	140800102	若草病院	22	18	81.8%
DPC準備病院	142010304	湘南平塚病院	22	21	95.5%
データ提出加算算定病院	082910222	神栖済生会病院	40	38	95.0%
データ提出加算算定病院	404419164	大牟田病院	73	71	97.3%
		10例未満(5病院)	29	27	93.1%
		DPC準備病院等 全体	186	175	94.1%

010038\_人工関節置換術\_人工骨頭挿入術における手術部位感染予防のための抗菌薬の7日  
以内中止率  
(DPC病院\_250床以上)



010038\_人工関節置換術\_人工骨頭挿入術における手術部位感染予防のための抗菌薬の7日  
以内中止率  
(DPC病院\_250床未満)



010038\_人工関節置換術\_人工骨頭挿入術における手術部位感染予防のための抗菌薬の7日  
以内中止率  
(DPC準備病院・データ提出加算算定病院)

