

(37)がん患者に対する緩和ケアの施行率

計測値 1：医療資源を最も投入した傷病名が「悪性新生物」であり、医療資源を 2 番目に投入した傷病名、主傷病名、入院の契機となった傷病名、入院時併在症名のいずれかに、頭痛、倦怠感、呼吸困難等の身体的症状または不安、抑うつなどの精神症状の記載がある患者

計測値 2：計測値 1 のうち、緩和ケア診療加算が算定された患者数

評価値の計算：割合（x.x%）計測値 2 ÷ 計測値 1

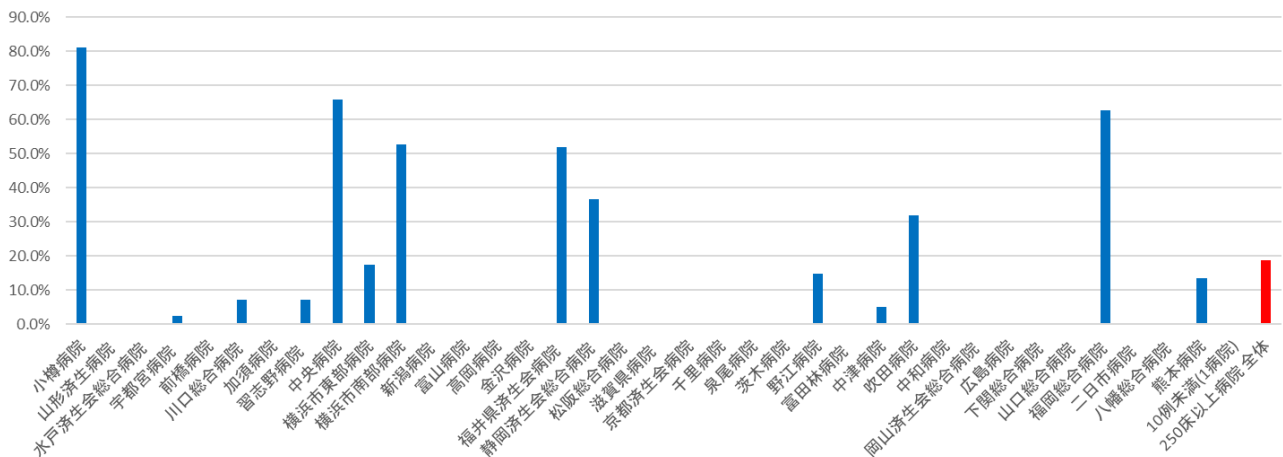
収集期間：令和 4 年 4 月～令和 5 年 3 月

010037：がん患者に対する緩和ケアの施行率

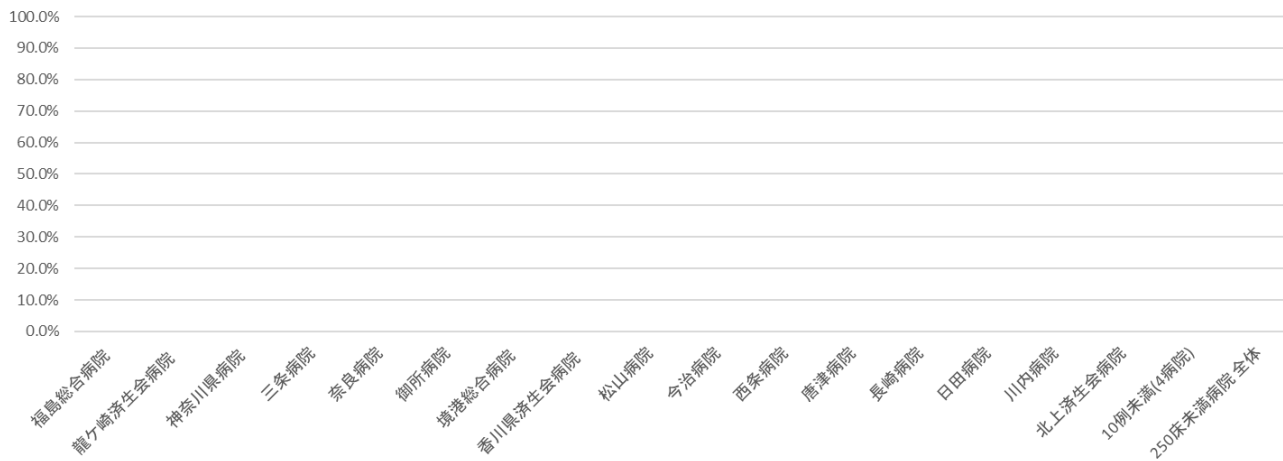
医療機関種別	医療機関コード	医療機関名	母数	分子	割合
DPC病院(250床以上)	012014956	小樽病院	95	77	81.1%
DPC病院(250床以上)	060113656	山形済生病院	46	0	0.0%
DPC病院(250床以上)	080110205	水戸済生会総合病院	71	0	0.0%
DPC病院(250床以上)	096210115	宇都宮病院	169	4	2.4%
DPC病院(250床以上)	100110144	前橋病院	114	0	0.0%
DPC病院(250床以上)	110201350	川口総合病院	110	8	7.3%
DPC病院(250床以上)	113801123	加須病院	51	0	0.0%
DPC病院(250床以上)	120210971	習志野病院	55	4	7.3%
DPC病院(250床以上)	130314757	中央病院	193	127	65.8%
DPC病院(250床以上)	140105122	横浜市東部病院	97	17	17.5%
DPC病院(250床以上)	143103439	横浜市南部病院	262	138	52.7%
DPC病院(250床以上)	150120734	新潟病院	84	0	0.0%
DPC病院(250床以上)	160115667	富山病院	77	0	0.0%
DPC病院(250床以上)	160212605	高岡病院	51	0	0.0%
DPC病院(250床以上)	170117068	金沢病院	10	0	0.0%
DPC病院(250床以上)	180118909	福井県済生会病院	168	87	51.8%
DPC病院(250床以上)	224160042	静岡済生会総合病院	82	30	36.6%
DPC病院(250床以上)	240705053	松阪総合病院	118	0	0.0%
DPC病院(250床以上)	251200194	滋賀県病院	140	0	0.0%
DPC病院(250床以上)	269700137	京都済生会病院	12	0	0.0%
DPC病院(250床以上)	271607149	千里病院	52	0	0.0%
DPC病院(250床以上)	272701586	泉尾病院	40	0	0.0%
DPC病院(250床以上)	274205628	茨木病院	11	0	0.0%
DPC病院(250床以上)	274406135	野江病院	121	18	14.9%
DPC病院(250床以上)	274902497	富田林病院	74	0	0.0%
DPC病院(250床以上)	279600070	中津病院	159	8	5.0%
DPC病院(250床以上)	279600153	吹田病院	147	47	32.0%
DPC病院(250床以上)	290401062	中和病院	18	0	0.0%
DPC病院(250床以上)	338800012	岡山済生会総合病院	249	0	0.0%
DPC病院(250床以上)	343111190	広島病院	34	0	0.0%
DPC病院(250床以上)	350116357	下関総合病院	143	0	0.0%
DPC病院(250床以上)	350310141	山口総合病院	94	0	0.0%
DPC病院(250床以上)	401119189	福岡総合病院	110	69	62.7%
DPC病院(250床以上)	401719020	二日市病院	28	0	0.0%
DPC病院(250床以上)	406619050	八幡総合病院	39	0	0.0%
DPC病院(250床以上)	438211911	熊本病院	97	13	13.4%
		10例未満(1病院)	3	0	0.0%
		250床以上病院 全体	3,424	647	18.9%
DPC病院(250床未満)	070116989	福島総合病院	65	0	0.0%
DPC病院(250床未満)	080810663	龍ヶ崎済生会病院	45	0	0.0%
DPC病院(250床未満)	140200014	神奈川県病院	33	0	0.0%
DPC病院(250床未満)	150410739	三条病院	37	0	0.0%
DPC病院(250床未満)	290102017	奈良病院	21	0	0.0%
DPC病院(250床未満)	291301071	御所病院	11	0	0.0%
DPC病院(250床未満)	310410135	境港総合病院	15	0	0.0%
DPC病院(250床未満)	377011385	香川県済生会病院	16	0	0.0%
DPC病院(250床未満)	380110282	松山病院	12	0	0.0%
DPC病院(250床未満)	380228159	今治病院	98	0	0.0%
DPC病院(250床未満)	380628143	西条病院	12	0	0.0%
DPC病院(250床未満)	419810713	唐津病院	29	0	0.0%
DPC病院(250床未満)	428113308	長崎病院	12	0	0.0%
DPC病院(250床未満)	440411500	日田病院	87	0	0.0%
DPC病院(250床未満)	461510084	川内病院	114	0	0.0%
DPC病院(250床未満)	030611827	北上済生会病院	13	0	0.0%
		10例未満(4病院)	15	0	0.0%
		250床未満病院 全体	635	0	0.0%
		DPC対象病院 全体	4,059	647	15.9%

医療機関種別	医療機関コード	医療機関名	母数	分子	割合
データ提出加算算定病院	320610758	江津総合病院	10	0	0.0%
データ提出加算算定病院	405519616	飯塚嘉穂病院	15	0	0.0%
データ提出加算算定病院	438212331	みすみ病院	21	0	0.0%
データ提出加算算定病院	458110194	日向病院	16	0	0.0%
		10例未満(8病院)	27	0	0.0%
		DPC準備病院等 全体	89	0	0.0%

010037_がん患者に対する緩和ケアの施行率
(DPC病院_250床以上)



010037_がん患者に対する緩和ケアの施行率
(DPC病院_250床未満)



010037_がん患者に対する緩和ケアの施行率
(DPC準備病院・データ提出加算算定病院)

