

(36)急性脳梗塞患者における入院死亡率

計測値 1：医療資源を最も投入した傷病名が「脳梗塞(I63)」で、入院時の脳梗塞の発症時期が急性期(発症 3 日以内)であった JCS1 桁の退院患者数

計測値 2：計測値 1 のうち、退院時転帰が「死亡」の患者数

評価値の計算：割合 (x.x%) 計測値 2 ÷ 計測値 1

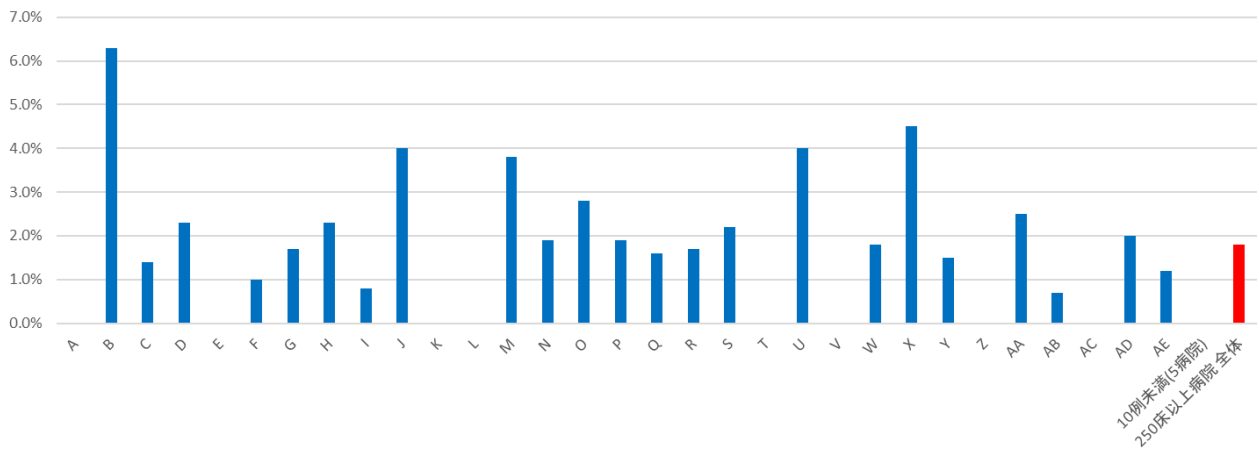
収集期間：令和 4 年 4 月～令和 5 年 3 月

010036：急性脳梗塞患者における入院死亡率

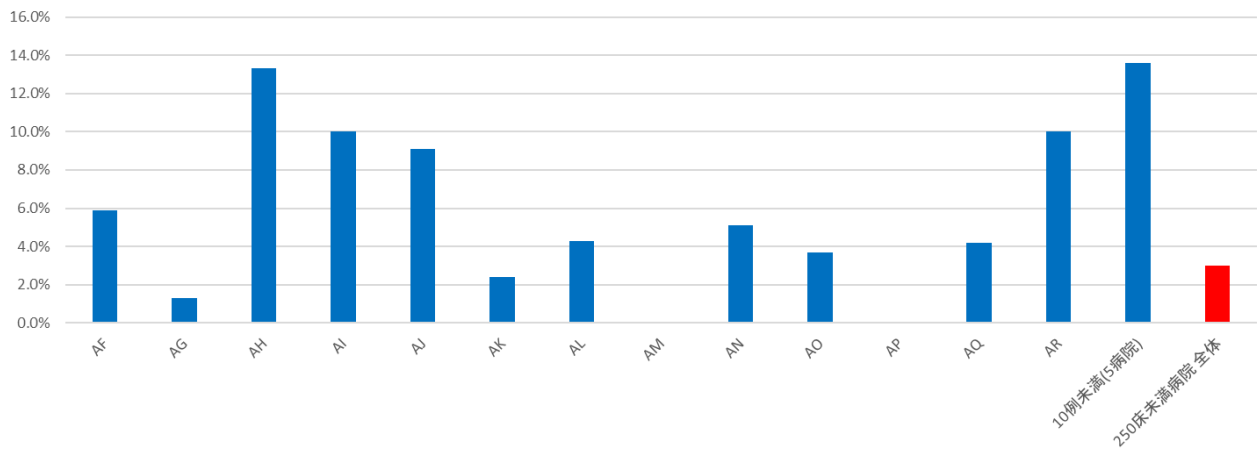
医療機関種別	医療機関コード	医療機関名	母数	分子	割合
DPC病院(250床以上)	012014956	A	10	0	0.0%
DPC病院(250床以上)	060113656	B	111	7	6.3%
DPC病院(250床以上)	080110205	C	69	1	1.4%
DPC病院(250床以上)	096210115	D	130	3	2.3%
DPC病院(250床以上)	110201350	E	116	0	0.0%
DPC病院(250床以上)	113801123	F	96	1	1.0%
DPC病院(250床以上)	120210971	G	116	2	1.7%
DPC病院(250床以上)	130314757	H	86	2	2.3%
DPC病院(250床以上)	140105122	I	122	1	0.8%
DPC病院(250床以上)	143103439	J	99	4	4.0%
DPC病院(250床以上)	150120734	K	12	0	0.0%
DPC病院(250床以上)	160115667	L	103	0	0.0%
DPC病院(250床以上)	160212605	M	53	2	3.8%
DPC病院(250床以上)	180118909	N	159	3	1.9%
DPC病院(250床以上)	224160042	O	106	3	2.8%
DPC病院(250床以上)	240705053	P	103	2	1.9%
DPC病院(250床以上)	251200194	Q	125	2	1.6%
DPC病院(250床以上)	269700137	R	59	1	1.7%
DPC病院(250床以上)	271607149	S	93	2	2.2%
DPC病院(250床以上)	274205628	T	29	0	0.0%
DPC病院(250床以上)	274406135	U	100	4	4.0%
DPC病院(250床以上)	279600070	V	74	0	0.0%
DPC病院(250床以上)	279600153	W	56	1	1.8%
DPC病院(250床以上)	290401062	X	67	3	4.5%
DPC病院(250床以上)	338800012	Y	66	1	1.5%
DPC病院(250床以上)	350116357	Z	67	0	0.0%
DPC病院(250床以上)	350310141	AA	79	2	2.5%
DPC病院(250床以上)	401119189	AB	134	1	0.7%
DPC病院(250床以上)	401719020	AC	90	0	0.0%
DPC病院(250床以上)	406619050	AD	255	5	2.0%
DPC病院(250床以上)	438211911	AE	247	3	1.2%
		10例未満(5病院)	27	0	0.0%
		250床以上病院 全体	3,059	56	1.8%
DPC病院(250床未満)	030611827	AF	34	2	5.9%
DPC病院(250床未満)	080810663	AG	76	1	1.3%
DPC病院(250床未満)	082510253	AH	15	2	13.3%
DPC病院(250床未満)	140200014	AI	10	1	10.0%
DPC病院(250床未満)	291301071	AJ	11	1	9.1%
DPC病院(250床未満)	300112641	AK	84	2	2.4%
DPC病院(250床未満)	310410135	AL	23	1	4.3%
DPC病院(250床未満)	380110282	AM	138	0	0.0%
DPC病院(250床未満)	380228159	AN	59	3	5.1%
DPC病院(250床未満)	380628143	AO	27	1	3.7%
DPC病院(250床未満)	419810713	AP	98	0	0.0%
DPC病院(250床未満)	428113308	AQ	24	1	4.2%
DPC病院(250床未満)	440411500	AR	10	1	10.0%
		10例未満(5病院)	22	3	13.6%
		250床未満病院 全体	631	19	3.0%
		DPC対象病院 全体	3,690	75	2.0%

医療機関種別	医療機関コード	医療機関名	母数	分子	割合
DPC準備病院	140800102	AS	44	0	0.0%
データ提出加算算定病院	130710764	AT	10	0	0.0%
データ提出加算算定病院	320610758	AU	25	3	12.0%
データ提出加算算定病院	350117652	AV	64	1	1.6%
データ提出加算算定病院	404419164	AW	25	0	0.0%
データ提出加算算定病院	405519616	AX	42	0	0.0%
データ提出加算算定病院	438212331	AY	48	4	8.3%
データ提出加算算定病院	458110194	AZ	21	1	4.8%
		10例未満(3病院)	8	0	0.0%
		DPC準備病院等 全体	287	9	3.1%

010036_急性脳梗塞患者における入院死亡率
(DPC病院_250床以上)



010036_急性脳梗塞患者における入院死亡率
(DPC病院_250床未満)



010036_急性脳梗塞患者における入院死亡率
(DPC準備病院・データ提出加算算定病院)

