

(35)急性脳梗塞患者に対する入院翌日までの頭部 CT もしくは MRI の施行率

計測値 1 : 医療資源を最も投入した傷病名が「脳梗塞(I63)」で、入院時の脳梗塞の発症時期が急性期（発症 3 日以内）であった退院患者数

計測値 2 : 計測値 1 のうち、入院当日・翌日に「CT 撮影」あるいは「MRI 撮影」が算定された患者数

評価値の計算 : 割合 (x.x%) 計測値 2 ÷ 計測値 1

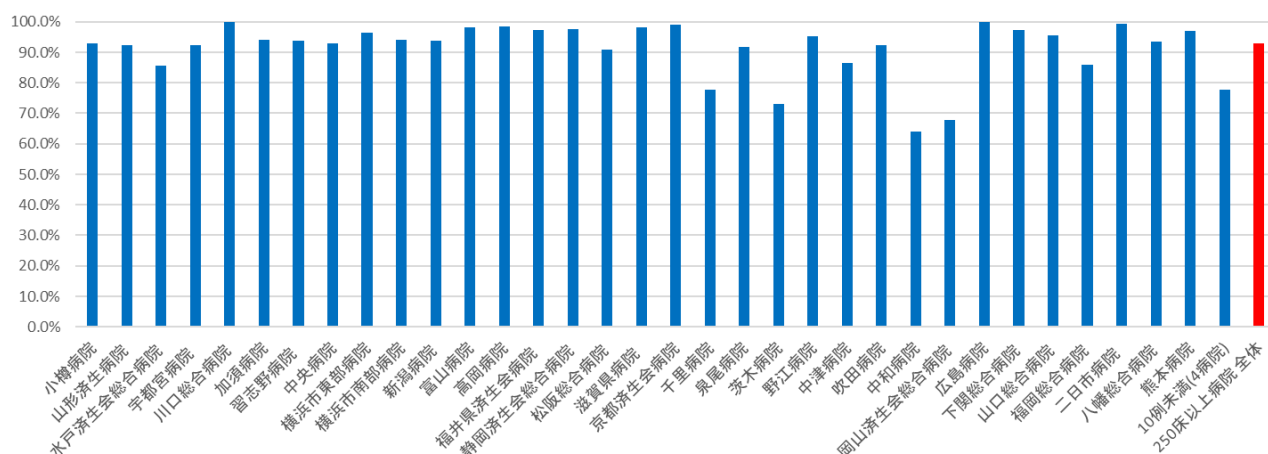
収集期間 : 令和 4 年 4 月～令和 5 年 3 月

010035：急性脳梗塞患者に対する入院翌日までの頭部 CT もしくは MRI の施行率

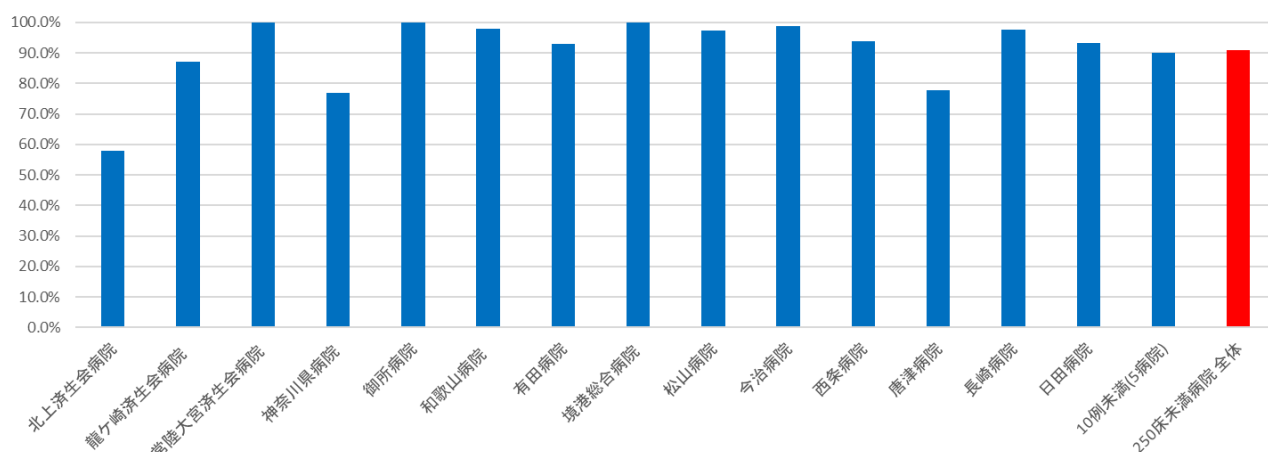
医療機関種別	医療機関コード	医療機関名	母数	分子	割合
DPC病院(250床以上)	012014956	小樽病院	14	13	92.9%
DPC病院(250床以上)	060113656	山形済生会病院	166	153	92.2%
DPC病院(250床以上)	080110205	水戸済生会総合病院	111	95	85.6%
DPC病院(250床以上)	096210115	宇都宮病院	209	193	92.3%
DPC病院(250床以上)	110201350	川口総合病院	189	189	100.0%
DPC病院(250床以上)	113801123	加須病院	168	158	94.0%
DPC病院(250床以上)	120210971	習志野病院	146	137	93.8%
DPC病院(250床以上)	130314757	中央病院	166	154	92.8%
DPC病院(250床以上)	140105122	横浜市東部病院	191	184	96.3%
DPC病院(250床以上)	143103439	横浜市南部病院	152	143	94.1%
DPC病院(250床以上)	150120734	新潟病院	16	15	93.8%
DPC病院(250床以上)	160115667	富山病院	168	165	98.2%
DPC病院(250床以上)	160212605	高岡病院	67	66	98.5%
DPC病院(250床以上)	180118909	福井県済生会病院	216	210	97.2%
DPC病院(250床以上)	224160042	静岡済生会総合病院	165	161	97.6%
DPC病院(250床以上)	240705053	松阪総合病院	154	140	90.9%
DPC病院(250床以上)	251200194	滋賀県病院	276	271	98.2%
DPC病院(250床以上)	269700137	京都済生会病院	91	90	98.9%
DPC病院(250床以上)	271607149	千里病院	126	98	77.8%
DPC病院(250床以上)	272701586	泉尾病院	12	11	91.7%
DPC病院(250床以上)	274205628	茨木病院	37	27	73.0%
DPC病院(250床以上)	274406135	野江病院	149	142	95.3%
DPC病院(250床以上)	279600070	中津病院	118	102	86.4%
DPC病院(250床以上)	279600153	吹田病院	65	60	92.3%
DPC病院(250床以上)	290401062	中和病院	78	50	64.1%
DPC病院(250床以上)	338800012	岡山済生会総合病院	93	63	67.7%
DPC病院(250床以上)	343111190	広島病院	11	11	100.0%
DPC病院(250床以上)	350116357	下関総合病院	115	112	97.4%
DPC病院(250床以上)	350310141	山口総合病院	110	105	95.5%
DPC病院(250床以上)	401119189	福岡総合病院	254	218	85.8%
DPC病院(250床以上)	401719020	二日市病院	138	137	99.3%
DPC病院(250床以上)	406619050	八幡総合病院	290	271	93.4%
DPC病院(250床以上)	438211911	熊本病院	535	519	97.0%
		10例未満(4病院)	18	14	77.8%
		250床以上病院 全体	4,814	4,477	93.0%
DPC病院(250床未満)	030611827	北上済生会病院	45	26	57.8%
DPC病院(250床未満)	080810663	龍ヶ崎済生会病院	85	74	87.1%
DPC病院(250床未満)	082510253	常陸大宮済生会病院	22	22	100.0%
DPC病院(250床未満)	140200014	神奈川県病院	13	10	76.9%
DPC病院(250床未満)	291301071	御所病院	14	14	100.0%
DPC病院(250床未満)	300112641	和歌山病院	137	134	97.8%
DPC病院(250床未満)	301610197	有田病院	14	13	92.9%
DPC病院(250床未満)	310410135	境港総合病院	32	32	100.0%
DPC病院(250床未満)	380110282	松山病院	178	173	97.2%
DPC病院(250床未満)	380228159	今治病院	94	93	98.9%
DPC病院(250床未満)	380628143	西条病院	33	31	93.9%
DPC病院(250床未満)	419810713	唐津病院	148	115	77.7%
DPC病院(250床未満)	428113308	長崎病院	41	40	97.6%
DPC病院(250床未満)	440411500	日田病院	15	14	93.3%
		10例未満(5病院)	20	18	90.0%
		250床未満病院 全体	891	809	90.8%
		DPC対象病院 全体	5,705	5,286	92.7%

医療機関種別	医療機関コード	医療機関名	母数	分子	割合
DPC準備病院	140800102	若草病院	53	36	67.9%
データ提出加算算定病院	130710764	向島病院	12	12	100.0%
データ提出加算算定病院	320610758	江津総合病院	37	37	100.0%
データ提出加算算定病院	350117652	豊浦病院	76	66	86.8%
データ提出加算算定病院	404419164	大牟田病院	32	14	43.8%
データ提出加算算定病院	405519616	飯塚嘉穂病院	47	4	8.5%
データ提出加算算定病院	438212331	みすみ病院	61	43	70.5%
データ提出加算算定病院	458110194	日向病院	22	21	95.5%
		10例未満(3病院)	11	11	100.0%
		DPC準備病院等 全体	351	244	69.5%

010035_急性脳梗塞患者に対する入院翌日までの頭部CTもしくはMRI の施行率
(DPC病院_250床以上)



010035_急性脳梗塞患者に対する入院翌日までの頭部CTもしくはMRI の施行率
(DPC病院_250床未満)



010035_急性脳梗塞患者に対する入院翌日までの頭部CTもしくはMRI の施行率
(DPC準備病院・データ提出加算算定病院)

