

(31) I 期原発性肺癌手術例における胸腔鏡下手術の実施率

計測値 1：肺の悪性腫瘍のステージ I で、「肺悪性腫瘍手術」「気管支形成手術輪状切除術」「胸腔鏡下肺悪性腫瘍手術」のいずれかを施行した退院患者

計測値 2：計測値 1 のうち、腹腔鏡による手術が行われた患者

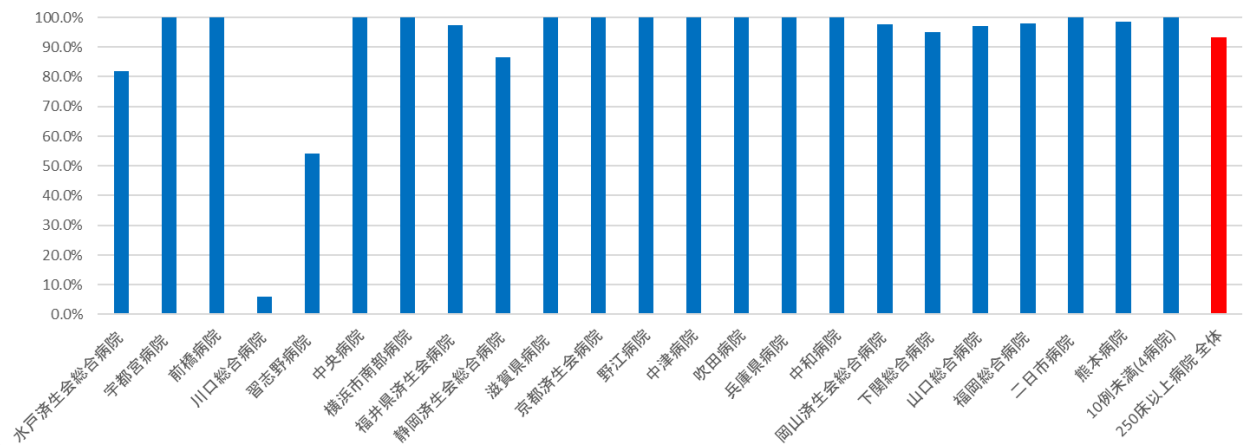
評価値の計算：割合（x.x%）計測値 2 ÷ 計測値 1

収集期間：令和 4 年 4 月～令和 5 年 3 月

010031：I期原発性肺癌手術例における胸腔鏡下手術の実施率

医療機関種別	医療機関コード	医療機関名	母数	分子	割合
DPC病院(250床以上)	080110205	水戸済生会総合病院	11	9	81.8%
DPC病院(250床以上)	096210115	宇都宮病院	66	69	100.0%
DPC病院(250床以上)	100110144	前橋病院	18	18	100.0%
DPC病院(250床以上)	110201350	川口総合病院	34	2	5.9%
DPC病院(250床以上)	120210971	習志野病院	37	20	54.1%
DPC病院(250床以上)	130314757	中央病院	35	35	100.0%
DPC病院(250床以上)	143103439	横浜市南部病院	45	45	100.0%
DPC病院(250床以上)	180118909	福井県済生会病院	75	73	97.3%
DPC病院(250床以上)	224160042	静岡済生会総合病院	15	13	86.7%
DPC病院(250床以上)	251200194	滋賀県病院	28	28	100.0%
DPC病院(250床以上)	269700137	京都済生会病院	11	11	100.0%
DPC病院(250床以上)	274406135	野江病院	49	49	100.0%
DPC病院(250床以上)	279600070	中津病院	53	53	100.0%
DPC病院(250床以上)	279600153	吹田病院	60	60	100.0%
DPC病院(250床以上)	285001538	兵庫県病院	22	22	100.0%
DPC病院(250床以上)	290401062	中和病院	37	37	100.0%
DPC病院(250床以上)	338800012	岡山済生会総合病院	42	41	97.6%
DPC病院(250床以上)	350116357	下関総合病院	41	39	95.1%
DPC病院(250床以上)	350310141	山口総合病院	35	34	97.1%
DPC病院(250床以上)	401119189	福岡総合病院	54	53	98.1%
DPC病院(250床以上)	401719020	二日市病院	12	12	100.0%
DPC病院(250床以上)	438211911	熊本病院	69	68	98.6%
		10例未満(4病院)	22	22	100.0%
		250床以上病院 全体	871	813	93.3%
DPC病院(250床未満)	380228159	今治病院	49	48	98.0%
DPC病院(250床未満)	419810713	唐津病院	10	10	100.0%
DPC病院(250床未満)	440411500	日田病院	10	10	100.0%
		10例未満(1病院)	2	2	100.0%
		250床未満病院 全体	71	70	98.6%
		DPC対象病院 全体	942	883	93.7%

010031_I 期原発性肺癌手術例における胸腔鏡下手術の実施率
(DPC病院_250床以上)



010031_I 期原発性肺癌手術例における胸腔鏡下手術の実施率
(DPC病院_250床未満)

