

(30)肝がんのステージ別入院患者の割合

計測値 1：肝がんの疾患別退院患者数（肝細胞がん、肝内胆管がん）

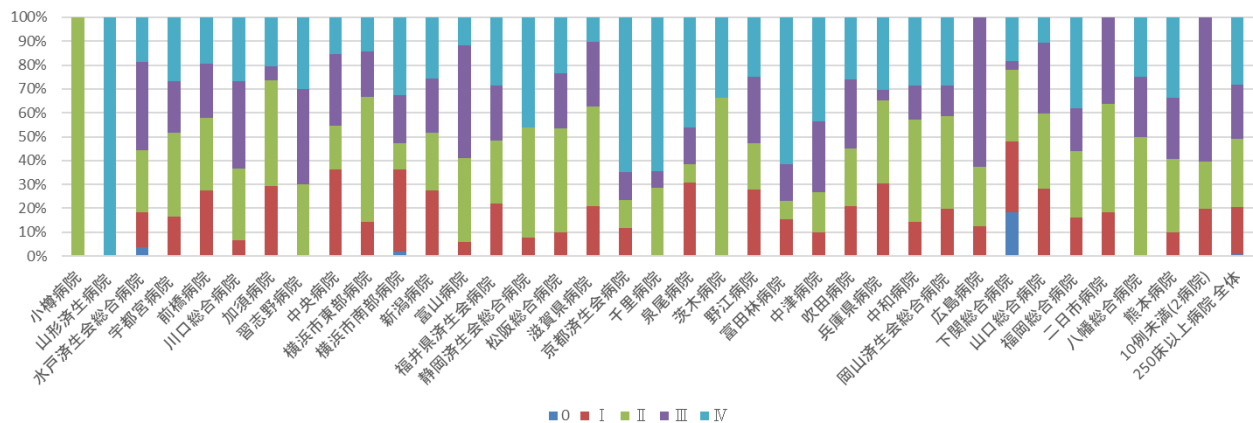
収集期間： 令和 4 年 4 月～令和 5 年 3 月

## 010030：肝がんのステージ別入院患者の割合

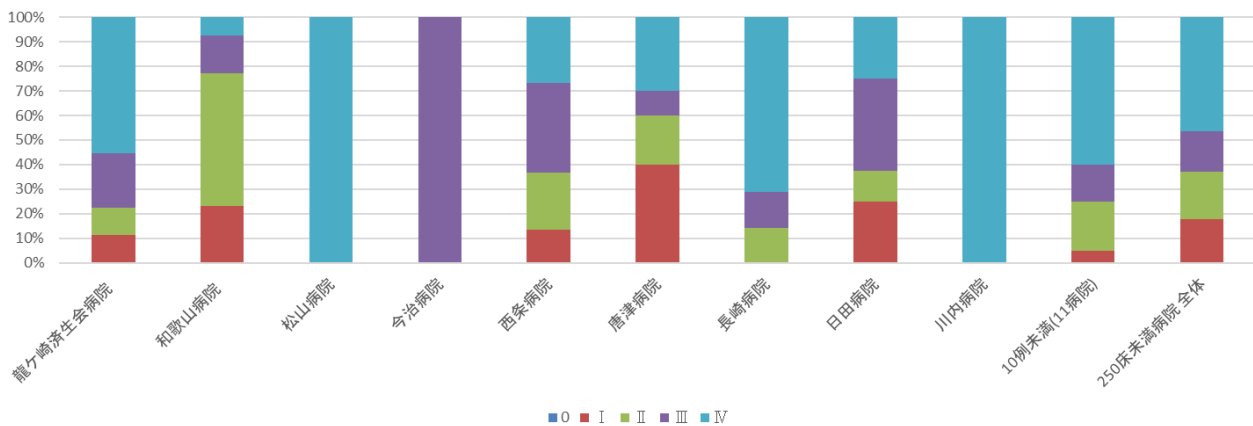
医療機関種別	医療機関コード	医療機関名	合計	0	I	II	III	IV	9	未入力
DPC病院(250床以上)	012014956	小樽病院	20	0.0%	0.0%	5.0%	0.0%	0.0%	95.0%	0.0%
DPC病院(250床以上)	060113656	山形済生会病院	26	0.0%	0.0%	0.0%	0.0%	30.8%	23.1%	46.2%
DPC病院(250床以上)	080110205	水戸済生会総合病院	99	1.0%	4.0%	7.1%	10.1%	5.1%	16.2%	56.6%
DPC病院(250床以上)	096210115	宇都宮病院	70	0.0%	14.3%	30.0%	18.6%	22.9%	14.3%	0.0%
DPC病院(250床以上)	100110144	前橋病院	207	0.0%	8.2%	9.2%	6.8%	5.8%	1.0%	69.1%
DPC病院(250床以上)	110201350	川口総合病院	74	0.0%	2.7%	12.2%	14.9%	10.8%	8.1%	51.4%
DPC病院(250床以上)	113801123	加須病院	45	0.0%	22.2%	33.3%	4.4%	15.6%	6.7%	17.8%
DPC病院(250床以上)	120210971	習志野病院	25	0.0%	0.0%	12.0%	16.0%	12.0%	8.0%	52.0%
DPC病院(250床以上)	130314757	中央病院	84	0.0%	14.3%	7.1%	11.9%	6.0%	4.8%	56.0%
DPC病院(250床以上)	140105122	横浜市東部病院	100	0.0%	3.0%	11.0%	4.0%	3.0%	35.0%	44.0%
DPC病院(250床以上)	143103439	横浜市南部病院	101	1.0%	18.8%	5.9%	10.9%	17.8%	7.9%	37.6%
DPC病院(250床以上)	150120734	新潟病院	207	0.0%	8.2%	7.2%	6.8%	7.7%	1.4%	68.6%
DPC病院(250床以上)	160115667	富山病院	38	0.0%	2.6%	15.8%	21.1%	5.3%	15.8%	39.5%
DPC病院(250床以上)	180118909	福井県済生会病院	229	0.0%	8.7%	10.5%	9.2%	11.4%	0.0%	60.3%
DPC病院(250床以上)	224160042	静岡済生会総合病院	39	0.0%	2.6%	15.4%	0.0%	15.4%	5.1%	61.5%
DPC病院(250床以上)	240705053	松阪総合病院	62	0.0%	4.8%	21.0%	11.3%	11.3%	0.0%	51.6%
DPC病院(250床以上)	251200194	滋賀県病院	69	0.0%	14.5%	29.0%	18.8%	7.2%	7.2%	23.2%
DPC病院(250床以上)	269700137	京都済生会病院	32	0.0%	6.2%	6.2%	6.2%	34.4%	6.2%	40.6%
DPC病院(250床以上)	271607149	千里病院	26	0.0%	0.0%	15.4%	3.8%	34.6%	34.6%	11.5%
DPC病院(250床以上)	272701586	泉尾病院	38	0.0%	10.5%	2.6%	5.3%	15.8%	39.5%	26.3%
DPC病院(250床以上)	274205628	茨木病院	19	0.0%	0.0%	10.5%	0.0%	5.3%	10.5%	73.7%
DPC病院(250床以上)	274406135	野江病院	72	0.0%	13.9%	9.7%	13.9%	12.5%	0.0%	50.0%
DPC病院(250床以上)	274902497	富田林病院	35	0.0%	5.7%	2.9%	5.7%	22.9%	2.9%	60.0%
DPC病院(250床以上)	279600070	中津病院	205	0.0%	5.4%	9.3%	16.1%	23.9%	1.0%	44.4%
DPC病院(250床以上)	279600153	吹田病院	193	0.0%	13.0%	15.0%	18.1%	16.1%	2.6%	35.2%
DPC病院(250床以上)	285001538	兵庫県病院	29	0.0%	24.1%	27.6%	3.4%	24.1%	10.3%	10.3%
DPC病院(250床以上)	290401062	中和病院	32	0.0%	6.2%	18.8%	6.2%	12.5%	9.4%	46.9%
DPC病院(250床以上)	338800012	岡山済生会総合病院	304	0.0%	7.6%	14.8%	4.9%	10.9%	0.0%	61.8%
DPC病院(250床以上)	343111190	広島病院	25	0.0%	4.0%	8.0%	20.0%	0.0%	8.0%	60.0%
DPC病院(250床以上)	350116357	下関総合病院	104	9.6%	15.4%	15.4%	1.9%	9.6%	3.8%	44.2%
DPC病院(250床以上)	350310141	山口総合病院	107	0.0%	15.0%	16.8%	15.9%	5.6%	1.9%	44.9%
DPC病院(250床以上)	401119189	福岡総合病院	107	0.0%	7.5%	13.1%	8.4%	17.8%	0.0%	53.3%
DPC病院(250床以上)	401719020	二日市病院	47	0.0%	4.3%	10.6%	8.5%	0.0%	6.4%	70.2%
DPC病院(250床以上)	406619050	八幡総合病院	32	0.0%	0.0%	6.2%	3.1%	3.1%	31.2%	56.2%
DPC病院(250床以上)	438211911	熊本病院	131	0.0%	7.6%	23.7%	19.8%	26.0%	2.3%	20.6%
		10例未満(2病院)	16	0.0%	6.2%	6.2%	18.8%	0.0%	0.0%	68.8%
		250床以上病院 全体	3,049	0.4%	8.8%	13.0%	10.2%	12.6%	6.3%	48.6%
DPC病院(250床未満)	080810663	龍ヶ崎済生会病院	35	0.0%	2.9%	2.9%	5.7%	14.3%	0.0%	74.3%
DPC病院(250床未満)	300112641	和歌山病院	58	0.0%	5.2%	12.1%	3.4%	1.7%	1.7%	75.9%
DPC病院(250床未満)	380110282	松山病院	20	0.0%	0.0%	0.0%	0.0%	80.0%	0.0%	20.0%
DPC病院(250床未満)	380228159	今治病院	22	0.0%	0.0%	0.0%	4.5%	0.0%	0.0%	95.5%
DPC病院(250床未満)	380628143	西条病院	37	0.0%	3.9%	6.8%	10.7%	7.8%	9.7%	61.2%
DPC病院(250床未満)	419810713	唐津病院	73	0.0%	16.4%	8.2%	4.1%	12.3%	2.7%	56.2%
DPC病院(250床未満)	428113308	長崎病院	15	0.0%	0.0%	6.7%	6.7%	33.3%	0.0%	53.3%
DPC病院(250床未満)	440411500	日田病院	24	0.0%	8.3%	4.2%	12.5%	8.3%	12.5%	54.2%
DPC病院(250床未満)	461510084	川内病院	21	0.0%	0.0%	0.0%	0.0%	4.8%	4.8%	90.5%
		10例未満(11病院)	53	0.0%	1.9%	7.5%	5.7%	22.6%	22.6%	39.6%
		250床未満病院 全体	358	0.0%	5.7%	6.3%	5.3%	15.0%	6.3%	61.4%
		DPC対象病院 全体	3,407	0.4%	8.5%	12.3%	9.7%	12.9%	6.3%	50.0%

医療機関種別	医療機関コード	医療機関名	合計	0	I	II	III	IV	9	未入力
データ提出加算算定病院	082910222	神栖済生会病院	12	0.0%	8.3%	33.3%	8.3%	8.3%	25.0%	16.7%
データ提出加算算定病院	404419164	大牟田病院	11	0.0%	18.2%	0.0%	0.0%	0.0%	45.5%	36.4%
		10例未満(9病院)	36	0.0%	0.0%	2.8%	0.0%	19.4%	41.7%	36.1%
		DPC準備病院等 全体	59	0.0%	5.1%	8.5%	1.7%	13.6%	39.0%	32.2%

010030\_肝がんのステージ別入院患者割合  
(DPC病院\_250床以上)



010030\_肝がんのステージ別入院患者割合  
(DPC病院\_250床未満)



010030\_肝がんのステージ別入院患者割合  
(DPC準備病院・データ提出加算算定病院)

