

(29)大腸がんのステージ別入院患者の割合

計測値 1：大腸がんの疾患別退院患者数（結腸・直腸がん、肛門管がん）

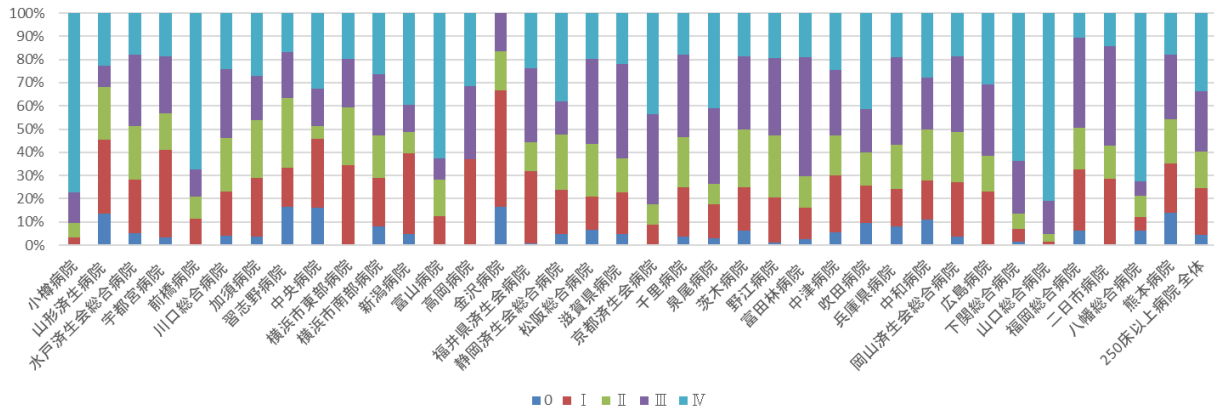
収集期間： 令和 4 年 4 月～令和 5 年 3 月

010029：大腸がんのステージ別入院患者の割合

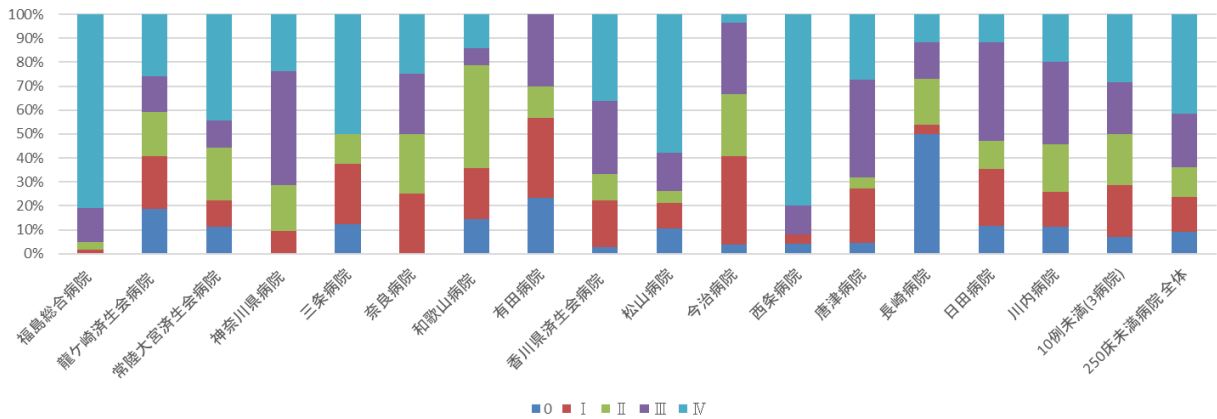
医療機関種別	医療機関コード	医療機関名	合計	0	I	II	III	IV	9	未入力
DPC病院(250床以上)	012014956	小樽病院	41	0.0%	2.4%	4.9%	9.8%	58.5%	24.4%	0.0%
DPC病院(250床以上)	060113656	山形済生病院	42	7.1%	16.7%	11.9%	4.8%	11.9%	42.9%	4.8%
DPC病院(250床以上)	080110205	水戸済生会総合病院	59	3.4%	15.3%	15.3%	20.3%	11.9%	0.0%	33.9%
DPC病院(250床以上)	096210115	宇都宮病院	224	3.1%	37.1%	15.6%	24.1%	18.3%	1.8%	0.0%
DPC病院(250床以上)	100110144	前橋病院	296	0.3%	5.7%	5.1%	6.1%	35.5%	0.7%	46.6%
DPC病院(250床以上)	110201350	川口総合病院	224	3.1%	15.2%	18.3%	23.2%	19.2%	7.6%	13.4%
DPC病院(250床以上)	113801123	加須病院	62	3.2%	21.0%	21.0%	16.1%	22.6%	9.7%	6.5%
DPC病院(250床以上)	120210971	習志野病院	54	9.3%	9.3%	16.7%	11.1%	9.3%	11.1%	33.3%
DPC病院(250床以上)	130314757	中央病院	40	15.0%	27.5%	5.0%	15.0%	30.0%	2.5%	5.0%
DPC病院(250床以上)	140105122	横浜市東部病院	109	0.0%	25.7%	18.3%	15.6%	14.7%	17.4%	8.3%
DPC病院(250床以上)	143103439	横浜市南部病院	112	5.4%	14.3%	12.5%	17.9%	17.9%	8.0%	24.1%
DPC病院(250床以上)	150120734	新潟病院	81	2.5%	18.5%	4.9%	6.2%	21.0%	1.2%	45.7%
DPC病院(250床以上)	160115667	富山病院	57	0.0%	7.0%	8.8%	5.3%	35.1%	0.0%	43.9%
DPC病院(250床以上)	160212605	高岡病院	25	0.0%	28.0%	0.0%	24.0%	24.0%	0.0%	24.0%
DPC病院(250床以上)	170117068	金沢病院	16	6.2%	18.8%	6.2%	6.2%	0.0%	12.5%	50.0%
DPC病院(250床以上)	180118909	福井県済生会病院	129	0.8%	27.1%	10.9%	27.9%	20.9%	0.0%	12.4%
DPC病院(250床以上)	224160042	静岡済生会総合病院	49	2.0%	8.2%	10.2%	6.1%	16.3%	18.4%	38.8%
DPC病院(250床以上)	240705053	松阪総合病院	86	5.8%	12.8%	19.8%	32.6%	17.4%	0.0%	11.6%
DPC病院(250床以上)	251200194	滋賀県病院	138	4.3%	15.9%	13.0%	36.2%	19.6%	7.2%	3.6%
DPC病院(250床以上)	269700137	京都済生会病院	47	0.0%	4.3%	4.3%	19.1%	21.3%	4.3%	46.8%
DPC病院(250床以上)	271607149	千里病院	50	2.0%	12.0%	12.0%	20.0%	10.0%	20.0%	24.0%
DPC病院(250床以上)	272701586	泉尾病院	51	2.0%	9.8%	5.9%	21.6%	27.5%	25.5%	7.8%
DPC病院(250床以上)	274205628	茨木病院	37	2.7%	8.1%	10.8%	13.5%	8.1%	0.0%	56.8%
DPC病院(250床以上)	274406135	野江病院	100	1.0%	18.0%	25.0%	31.0%	18.0%	2.0%	5.0%
DPC病院(250床以上)	274902497	富田林病院	45	2.2%	11.1%	11.1%	42.2%	15.6%	0.0%	17.8%
DPC病院(250床以上)	279600070	中津病院	139	4.3%	19.4%	13.7%	22.3%	19.4%	0.0%	20.9%
DPC病院(250床以上)	279600153	吹田病院	99	8.1%	14.1%	12.1%	16.2%	35.4%	0.0%	14.1%
DPC病院(250床以上)	285001538	兵庫県病院	44	6.8%	13.6%	15.9%	31.8%	15.9%	13.6%	2.3%
DPC病院(250床以上)	290401062	中和病院	21	9.5%	14.3%	19.0%	19.0%	23.8%	0.0%	14.3%
DPC病院(250床以上)	338800012	岡山済生会総合病院	176	2.3%	14.8%	13.6%	20.5%	11.9%	0.0%	36.9%
DPC病院(250床以上)	343111190	広島病院	15	0.0%	20.0%	13.3%	26.7%	26.7%	6.7%	6.7%
DPC病院(250床以上)	350116357	下関総合病院	165	1.2%	4.8%	5.5%	19.4%	53.9%	0.0%	15.2%
DPC病院(250床以上)	350310141	山口総合病院	273	0.0%	1.1%	2.2%	9.5%	53.8%	0.4%	33.0%
DPC病院(250床以上)	401119189	福岡総合病院	122	5.7%	23.8%	16.4%	35.2%	9.8%	2.5%	6.6%
DPC病院(250床以上)	401719020	二日市病院	89	0.0%	9.0%	4.5%	13.5%	4.5%	2.2%	66.3%
DPC病院(250床以上)	406619050	八幡総合病院	47	4.3%	4.3%	6.4%	4.3%	51.1%	4.3%	25.5%
DPC病院(250床以上)	438211911	熊本病院	139	12.2%	18.7%	16.5%	24.5%	15.8%	9.4%	2.9%
		250床以上病院 全体	3,503	3.2%	14.8%	11.6%	19.2%	24.7%	4.8%	21.7%
DPC病院(250床未満)	070116989	福島総合病院	143	0.0%	1.4%	2.8%	11.9%	68.5%	7.0%	8.4%
DPC病院(250床未満)	080810663	龍ヶ崎済生会病院	35	14.3%	17.1%	14.3%	11.4%	20.0%	0.0%	22.9%
DPC病院(250床未満)	082510253	常陸大宮済生会病院	27	3.7%	3.7%	7.4%	3.7%	14.8%	0.0%	66.7%
DPC病院(250床未満)	140200014	神奈川県病院	48	0.0%	4.2%	8.3%	20.8%	10.4%	18.8%	37.5%
DPC病院(250床未満)	150410739	三条病院	40	2.5%	5.0%	2.5%	0.0%	10.0%	2.5%	77.5%
DPC病院(250床未満)	290102017	奈良病院	19	0.0%	5.3%	5.3%	5.3%	5.3%	10.5%	68.4%
DPC病院(250床未満)	300112641	和歌山病院	22	9.1%	13.6%	27.3%	4.5%	9.1%	0.0%	36.4%
DPC病院(250床未満)	301610197	有田病院	37	18.9%	27.0%	10.8%	24.3%	0.0%	2.7%	16.2%
DPC病院(250床未満)	377011385	香川県済生会病院	43	2.3%	16.3%	9.3%	25.6%	30.2%	0.0%	16.3%
DPC病院(250床未満)	380110282	松山病院	34	5.9%	5.9%	2.9%	8.8%	32.4%	0.0%	44.1%
DPC病院(250床未満)	380228159	今治病院	62	1.6%	16.1%	11.3%	12.9%	1.6%	0.0%	56.5%
DPC病院(250床未満)	380628143	西条病院	40	2.5%	2.5%	0.0%	7.5%	50.0%	2.5%	35.0%
DPC病院(250床未満)	419810713	唐津病院	27	3.7%	18.5%	3.7%	33.3%	22.2%	0.0%	18.5%
DPC病院(250床未満)	428113308	長崎病院	33	39.4%	3.0%	15.2%	12.1%	9.1%	0.0%	21.2%
DPC病院(250床未満)	440411500	日田病院	24	8.3%	16.7%	8.3%	29.2%	8.3%	12.5%	16.7%
DPC病院(250床未満)	461510084	川内病院	320	0.9%	1.2%	1.6%	2.8%	1.6%	0.9%	90.9%
		10例未満(3病院)	18	5.6%	16.7%	16.7%	16.7%	22.2%	0.0%	22.2%
		250床未満病院 全体	972	4.2%	6.6%	5.7%	10.3%	19.1%	3.1%	51.0%
		DPC対象病院 全体	4,475	13.0%	10.3%	17.3%	23.5%	4.4%	28.0%	30.0%

医療機関種別	医療機関コード	医療機関名	合計	0	I	II	III	IV	9	未入力
データ提出加算算定病院	082910222	神栖済生会病院	204	0.5%	1.5%	4.9%	6.4%	55.4%	31.4%	0.0%
データ提出加算算定病院	340511665	呉病院	16	0.0%	0.0%	0.0%	0.0%	87.5%	12.5%	0.0%
データ提出加算算定病院	350117652	豊浦病院	37	0.0%	0.0%	2.7%	0.0%	2.7%	8.1%	86.5%
データ提出加算算定病院	404419164	大牟田病院	15	0.0%	0.0%	20.0%	6.7%	26.7%	13.3%	33.3%
データ提出加算算定病院	405519616	飯塚嘉穂病院	12	0.0%	0.0%	8.3%	0.0%	8.3%	41.7%	41.7%
データ提出加算算定病院	458110194	日向病院	27	3.7%	7.4%	14.8%	29.6%	3.7%	18.5%	22.2%
		10例未満(7病院)	20	5.0%	0.0%	0.0%	0.0%	10.0%	5.0%	80.0%
		DPC準備病院等 全体	331	0.9%	1.5%	5.7%	6.6%	41.1%	24.8%	19.3%

010029_大腸がんのステージ別入院患者割合
(DPC病院_250床以上)



010029_大腸がんのステージ別入院患者割合
(DPC病院_250床未満)



010029_大腸がんのステージ別入院患者割合
(DPC準備病院・データ提出加算算定病院)

