

(28)乳がん（ステージⅠ）の患者に対する乳房温存手術の施行率

計測値 1:乳がんのステージⅠ（TNM 分類:「T1:大きさ 2cm 以下」「N0:領域リンパ節転移なし」）で「乳房切除術」あるいは「乳腺悪性腫瘍手術」が施行された退院患者数

計測値 2:計測値 1 のうち、乳房温存手術として「乳腺悪性腫瘍摘出術」の「乳房部分切除術(腋窩部郭清を伴わないもの)」あるいは「乳房部分切除術(腋窩部郭清を伴うもの)」が行われた患者数

評価値の計算:割合 (x.x%) 計測値 2 ÷ 計測値 1

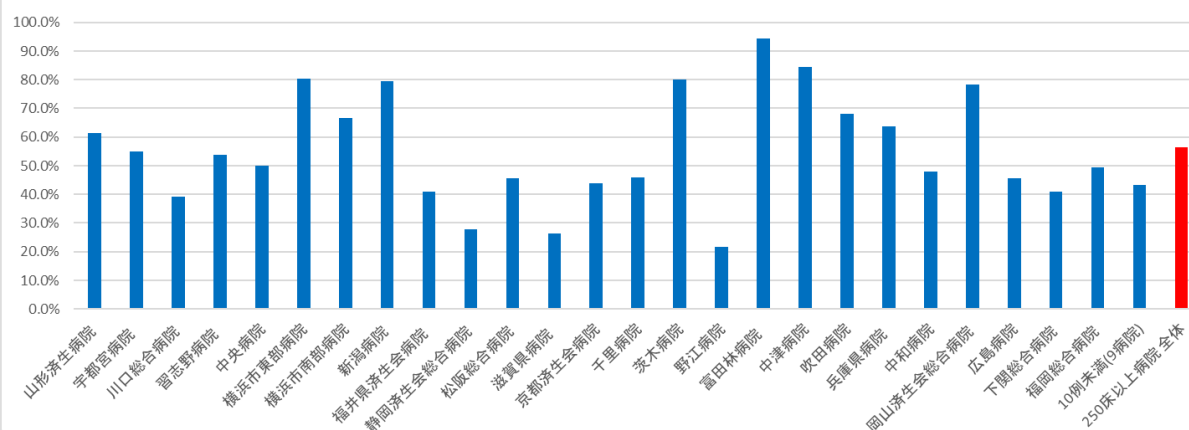
収集期間: 令和 4 年 4 月～令和 5 年 3 月

010028：乳がん（ステージⅠ）の患者に対する乳房温存手術の施行率

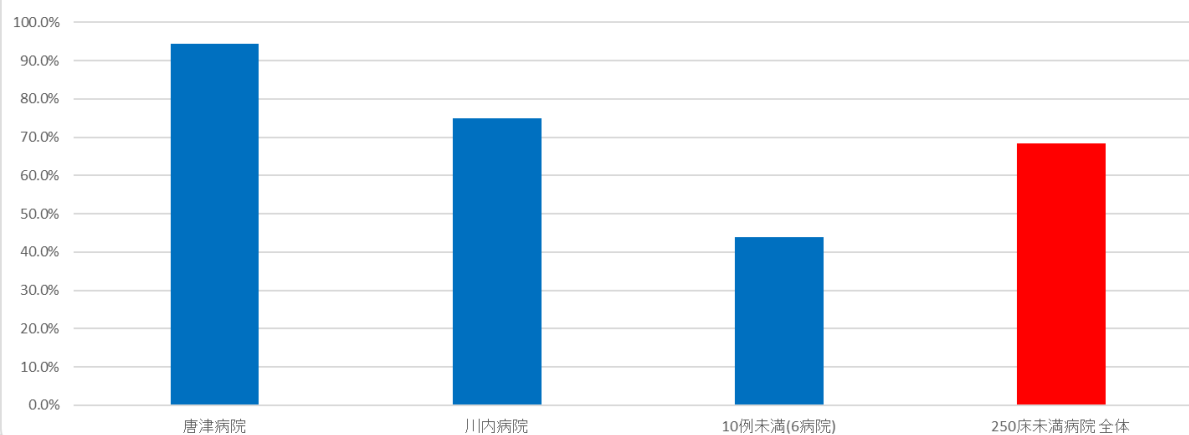
医療機関種別	医療機関コード	医療機関名	母数	分子	割合
DPC病院(250床以上)	060113656	山形済生病院	26	16	61.5%
DPC病院(250床以上)	096210115	宇都宮病院	69	38	55.1%
DPC病院(250床以上)	110201350	川口総合病院	28	11	39.3%
DPC病院(250床以上)	120210971	習志野病院	13	7	53.8%
DPC病院(250床以上)	130314757	中央病院	30	15	50.0%
DPC病院(250床以上)	140105122	横浜市東部病院	82	66	80.5%
DPC病院(250床以上)	143103439	横浜市南部病院	63	42	66.7%
DPC病院(250床以上)	150120734	新潟病院	39	31	79.5%
DPC病院(250床以上)	180118909	福井県済生会病院	83	34	41.0%
DPC病院(250床以上)	224160042	静岡済生会総合病院	47	13	27.7%
DPC病院(250床以上)	240705053	松阪総合病院	57	26	45.6%
DPC病院(250床以上)	251200194	滋賀県病院	19	5	26.3%
DPC病院(250床以上)	269700137	京都済生会病院	25	11	44.0%
DPC病院(250床以上)	271607149	千里病院	37	17	45.9%
DPC病院(250床以上)	274205628	茨木病院	10	8	80.0%
DPC病院(250床以上)	274406135	野江病院	23	5	21.7%
DPC病院(250床以上)	274902497	富田林病院	18	17	94.4%
DPC病院(250床以上)	279600070	中津病院	58	49	84.5%
DPC病院(250床以上)	279600153	吹田病院	25	17	68.0%
DPC病院(250床以上)	285001538	兵庫県病院	11	7	63.6%
DPC病院(250床以上)	290401062	中和病院	25	12	48.0%
DPC病院(250床以上)	338800012	岡山済生会総合病院	51	40	78.4%
DPC病院(250床以上)	343111190	広島病院	11	5	45.5%
DPC病院(250床以上)	350116357	下関総合病院	22	9	40.9%
DPC病院(250床以上)	401119189	福岡総合病院	67	33	49.3%
		10例未満(9病院)	37	16	43.2%
		250床以上病院 全体	976	550	56.4%
DPC病院(250床未満)	419810713	唐津病院	18	17	94.4%
DPC病院(250床未満)	461510084	川内病院	20	15	75.0%
		10例未満(6病院)	25	11	44.0%
		250床未満病院 全体	63	43	68.3%
		DPC対象病院 全体	1,039	593	57.1%

医療機関種別	医療機関コード	医療機関名	母数	分子	割合
		10例未満(3病院)	11	5	45.5%
		DPC準備病院等 全体	11	5	45.5%

010028_乳がんの患者に対する乳房温存手術の施行率
(DPC病院_250床以上)



010028_乳がんの患者に対する乳房温存手術の施行率
(DPC病院_250床未満)



010028_乳がんの患者に対する乳房温存手術の施行率
(DPC準備病院・データ提出加算算定病院)

