

(27)脳卒中患者の平均在院日数

計測値 1：主傷病名がくも膜下出血の退院患者数

計測値 2：計測値 1 の在院日数の合計

計測値 3：主傷病名が脳内出血の退院患者数

計測値 4：計測値 3 の在院日数の合計

計測値 5：主傷病名が脳梗塞の退院患者数

計測値 6：計測値 5 の在院日数の合計

評価値の計算：平均在院日数 計測値 2 ÷ 計測値 1

平均在院日数 計測値 4 ÷ 計測値 3

平均在院日数 計測値 6 ÷ 計測値 5

収集期間： 令和 4 年 4 月～令和 5 年 3 月

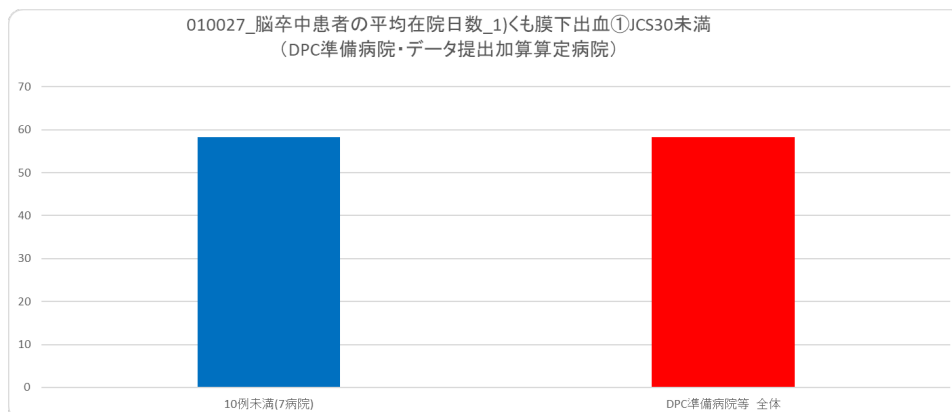
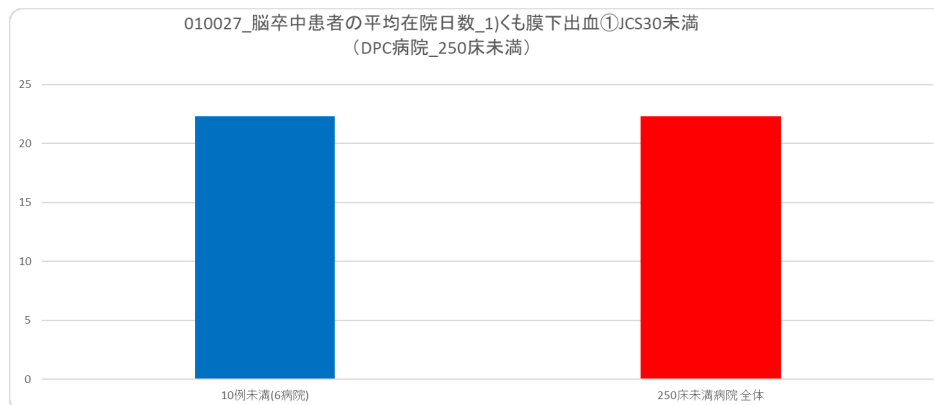
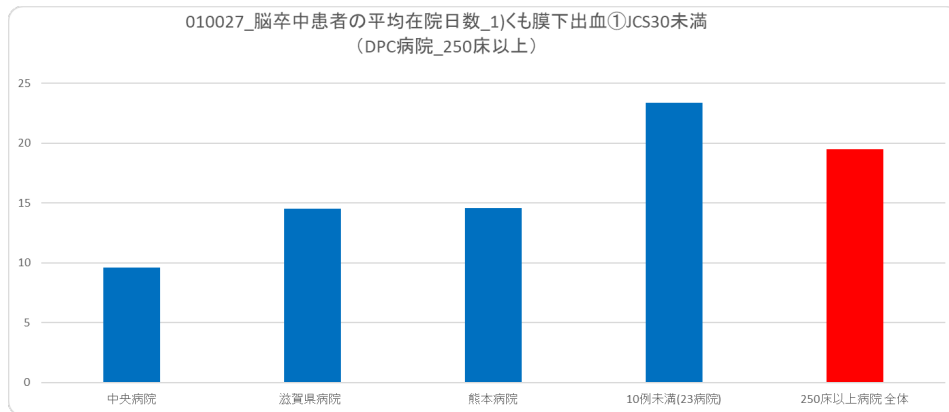
<参考>JCS

I. 刺激しないでも覚醒している状態	
1点	だいたい意識清明だが、いまひとつはっきりしない
2点	見当識障害（自分がなぜここにいるのか、ここはどこなのか、といった状態が理解されていない状態）がある
3点	自分の名前、生年月日が言えない
II. 刺激すると覚醒するが刺激をやめると眠り込む状態	
10点	普通の呼びかけで容易に開眼する
20点	大きな声または体をゆさぶることにより開眼する
30点	痛み刺激を加えつつ呼びかけを繰り返すと、かろうじて開眼する
III. 刺激をしても覚醒しない状態	
100点	痛み刺激に対し、払いのけるような動作をする
200点	痛み刺激で少し手足を動かしたり、顔をしかめる
300点	痛み刺激に反応しない

010027：脳卒中患者の平均在院日数ーくも膜下出血（160\$）（JCS30 未満）

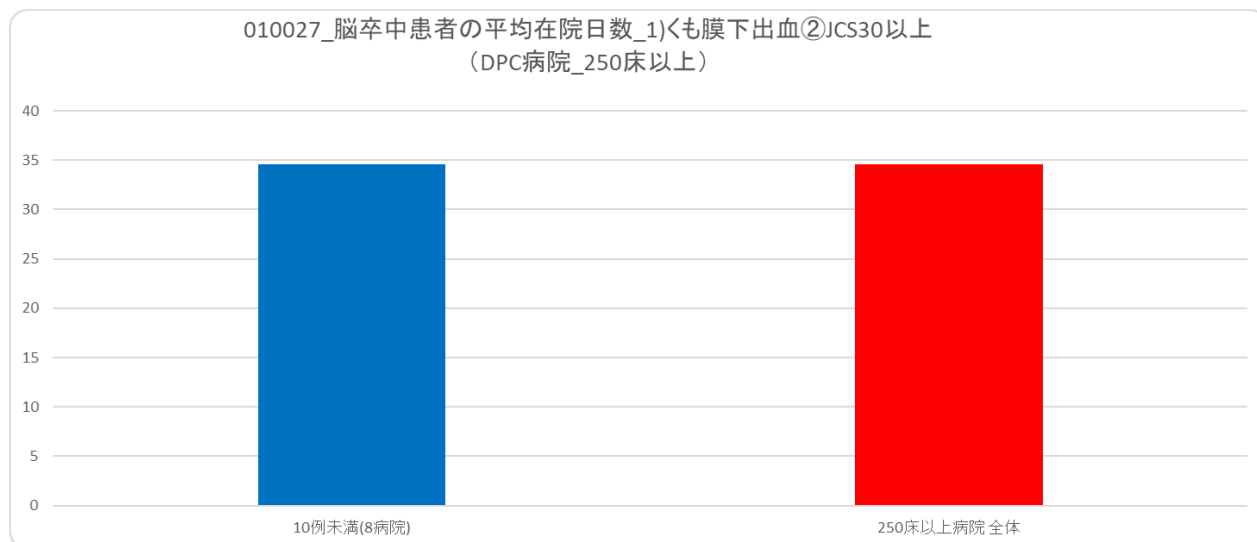
医療機関種別	医療機関コード	医療機関名	母数	延べ在院日数	平均在院日数
DPC病院(250床以上)	130314757	中央病院	19	182	9.6
DPC病院(250床以上)	251200194	滋賀県病院	14	203	14.5
DPC病院(250床以上)	438211911	熊本病院	17	249	14.6
		10例未満(23病院)	88	2057	23.4
		250床以上病院 全体	138	2691	19.5
		10例未満(6病院)	12	268	22.3
		250床未満病院 全体	12	268	22.3
		DPC対象病院 全体	150	2959	19.7

医療機関種別	医療機関コード	医療機関名	母数	延べ在院日数	平均在院日数
		10例未満(7病院)	25	1458	58.3
		DPC準備病院等 全体	25	1458	58.3



010027：脳卒中患者の平均在院日数－くも膜下出血（160 \$）（JCS30 以上）

医療機関種別	医療機関コード	医療機関名	母数	延べ在院日数	平均在院日数
		10例未満(8病院)	16	554	34.6
		250床以上病院 全体	16	554	34.6
		10例未満(1病院)	1	36	36
		250床未満病院 全体	1	36	36
		DPC対象病院 全体	17	590	34.7

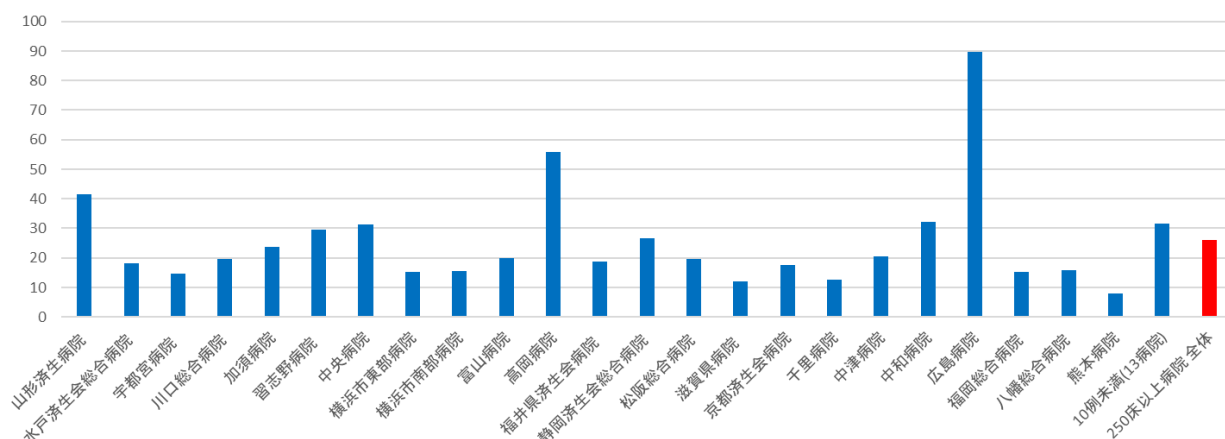


010027：脳卒中患者の平均在院日数—脳内出血（161\$）（JCS30 未満）

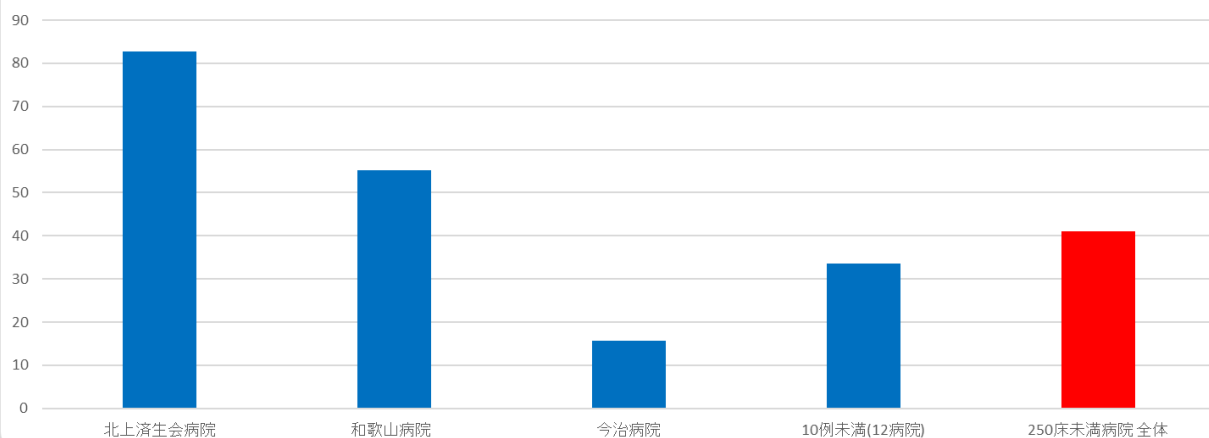
医療機関種別	医療機関コード	医療機関名	母数	延べ在院日数	平均在院日数
DPC病院(250床以上)	060113656	山形済生病院	18	748	41.6
DPC病院(250床以上)	080110205	水戸済生会総合病院	16	293	18.3
DPC病院(250床以上)	096210115	宇都宮病院	10	147	14.7
DPC病院(250床以上)	110201350	川口総合病院	19	375	19.7
DPC病院(250床以上)	113801123	加須病院	22	521	23.7
DPC病院(250床以上)	120210971	習志野病院	10	295	29.5
DPC病院(250床以上)	130314757	中央病院	15	471	31.4
DPC病院(250床以上)	140105122	横浜市東部病院	16	245	15.3
DPC病院(250床以上)	143103439	横浜市南部病院	12	187	15.6
DPC病院(250床以上)	160115667	富山病院	10	198	19.8
DPC病院(250床以上)	160212605	高岡病院	25	1398	55.9
DPC病院(250床以上)	180118909	福井県済生会病院	19	357	18.8
DPC病院(250床以上)	224160042	静岡済生会総合病院	11	292	26.5
DPC病院(250床以上)	240705053	松阪総合病院	11	217	19.7
DPC病院(250床以上)	251200194	滋賀県病院	32	388	12.1
DPC病院(250床以上)	269700137	京都済生会病院	13	228	17.5
DPC病院(250床以上)	271607149	千里病院	13	165	12.7
DPC病院(250床以上)	279600070	中津病院	20	407	20.4
DPC病院(250床以上)	290401062	中和病院	14	449	32.1
DPC病院(250床以上)	343111190	広島病院	17	1526	89.8
DPC病院(250床以上)	401119189	福岡総合病院	25	382	15.3
DPC病院(250床以上)	406619050	八幡総合病院	29	462	15.9
DPC病院(250床以上)	438211911	熊本病院	17	136	8
		10例未満(13病院)	70	2221	31.7
		250床以上病院 全体	464	12108	26.1
DPC病院(250床未満)	030611827	北上済生会病院	11	910	82.7
DPC病院(250床未満)	300112641	和歌山病院	13	716	55.1
DPC病院(250床未満)	380228159	今治病院	12	188	15.7
		10例未満(12病院)	45	1508	33.5
		250床未満病院 全体	81	3322	41
		DPC対象病院 全体	545	15430	28.3

医療機関種別	医療機関コード	医療機関名	母数	延べ在院日数	平均在院日数
DPC準備病院	140800102	若草病院	12	1372	114.3
DPC準備病院	142010304	湘南平塚病院	36	3111	86.4
データ提出加算算定病院	250700392	守山市民病院	20	1797	89.8
データ提出加算算定病院	338800160	吉備病院	11	916	83.3
データ提出加算算定病院	405519616	飯塚嘉穂病院	16	1453	90.8
データ提出加算算定病院	438212331	みすみ病院	10	583	58.3
		10例未満(6病院)	23	1124	48.9
		DPC準備病院等 全体	128	10356	80.9

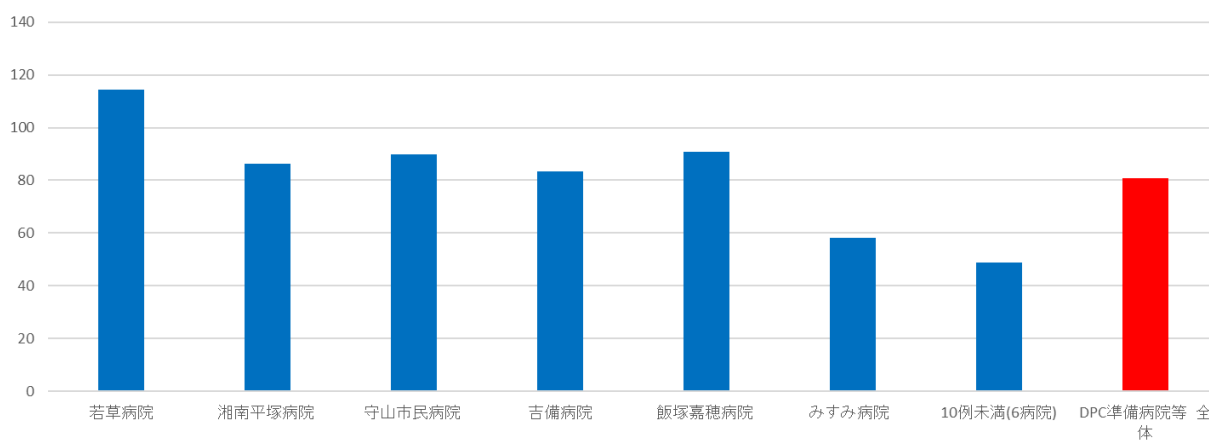
010027_脳卒中患者の平均在院日数_2)脳内出血①JCS30未満
(DPC病院_250床以上)



010027_脳卒中患者の平均在院日数_2)脳内出血①JCS30未満
(DPC病院_250床未満)



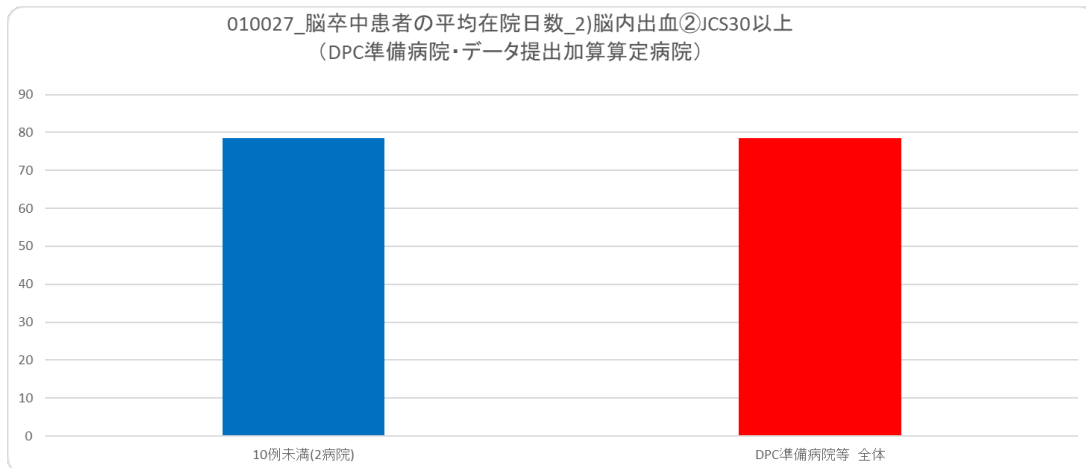
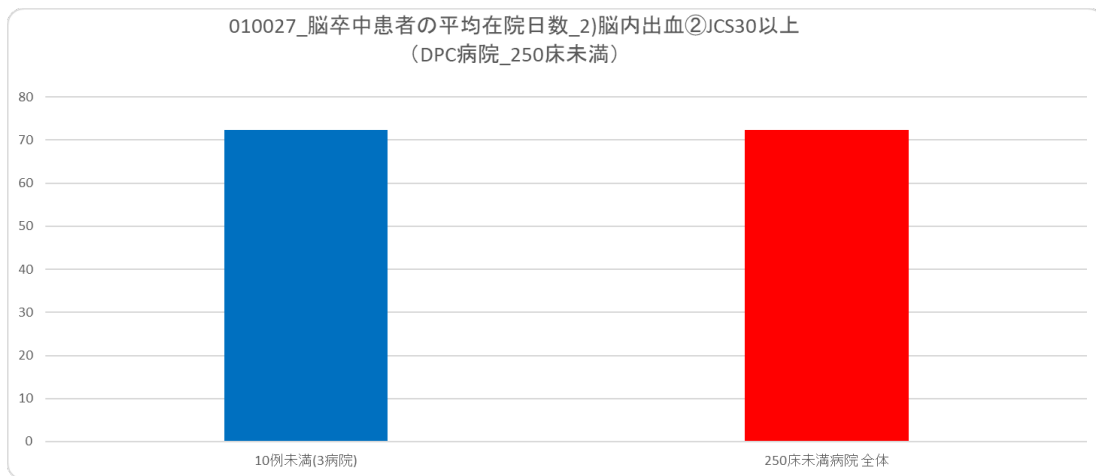
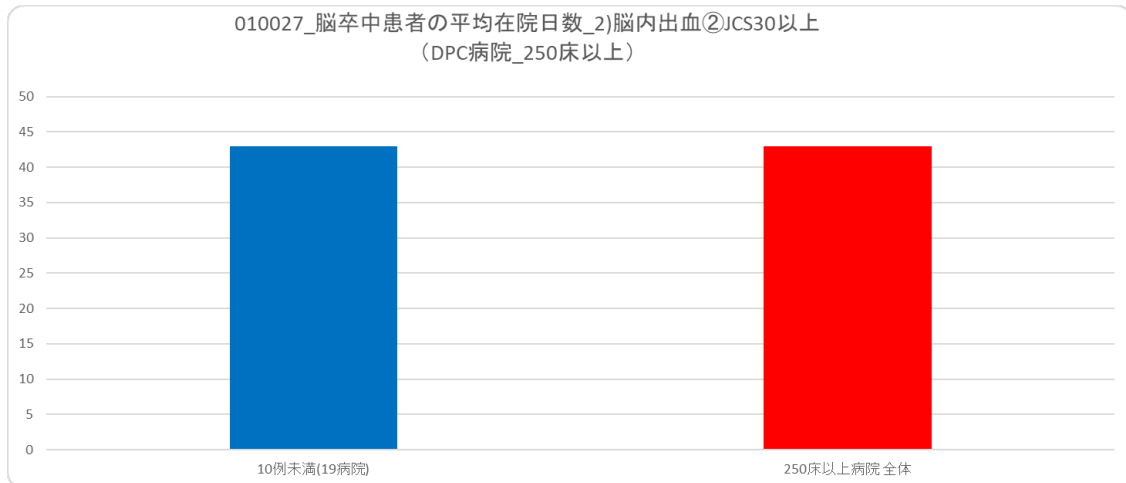
010027_脳卒中患者の平均在院日数_2)脳内出血①JCS30未満
(DPC準備病院・データ提出加算算定病院)



010027：脳卒中患者の平均在院日数－脳内出血（161\$）（JCS30以上）

医療機関種別	医療機関コード	医療機関名	母数	延べ在院日数	平均在院日数
		10例未満(19病院)	27	1162	43
		250床以上病院 全体	27	1162	43
		10例未満(3病院)	3	217	72.3
		250床未満病院 全体	3	217	72.3
		DPC対象病院 全体	30	1379	46

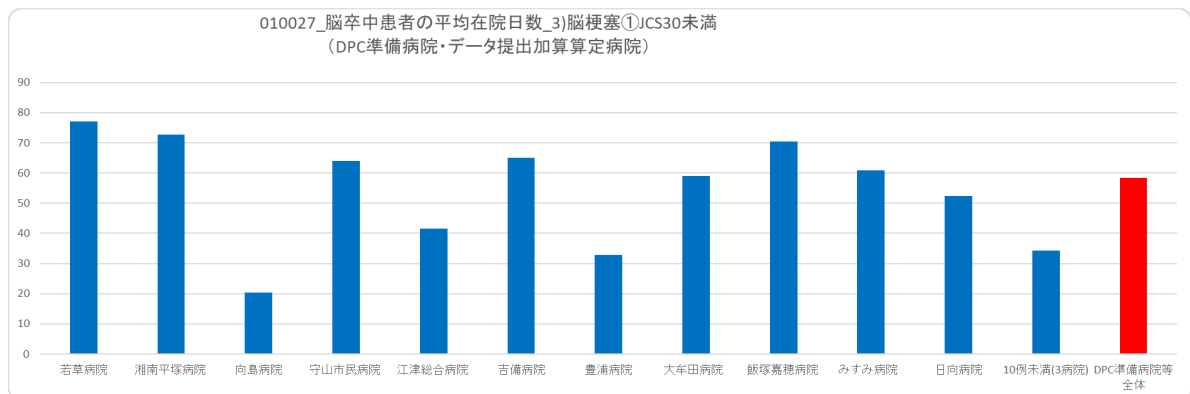
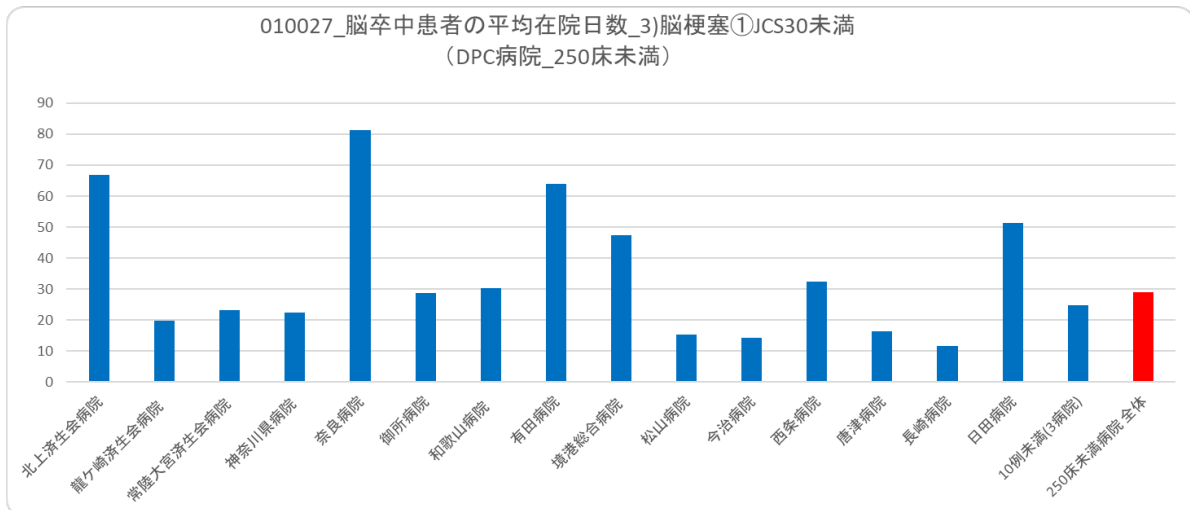
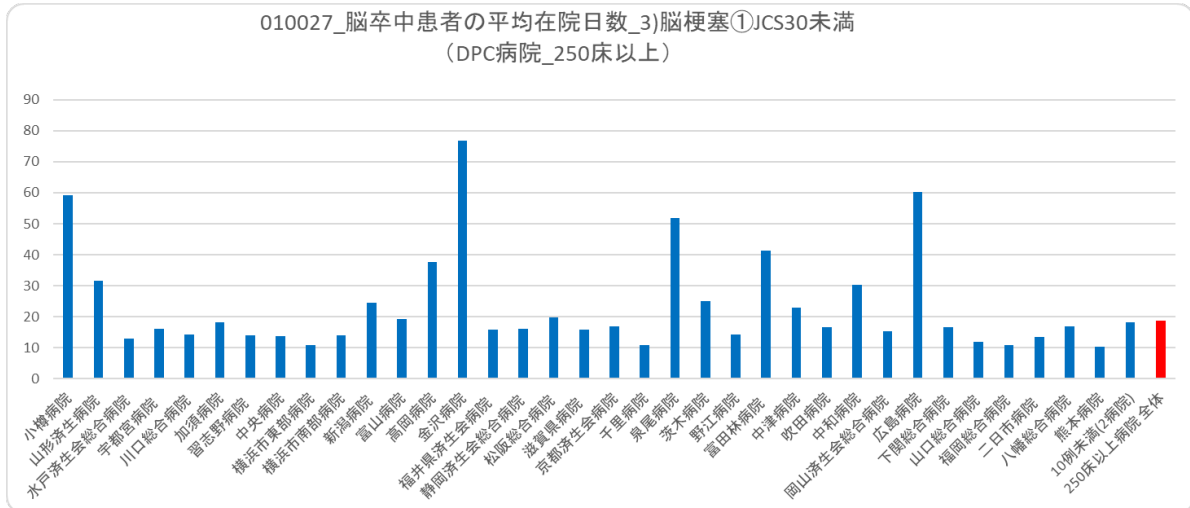
医療機関種別	医療機関コード	医療機関名	母数	延べ在院日数	平均在院日数
		10例未満(2病院)	2	157	78.5
		DPC準備病院等 全体	2	157	78.5



010027：脳卒中患者の平均在院日数—脳梗塞（163\$）（JCS30 未満）

医療機関種別	医療機関コード	医療機関名	母数	延べ在院日数	平均在院日数
DPC病院（250床以上）	012014956	小樽病院	29	1,715	59
DPC病院（250床以上）	060113656	山形済生病院	159	5,038	32
DPC病院（250床以上）	080110205	水戸済生会総合病院	81	1,044	13
DPC病院（250床以上）	096210115	宇都宮病院	104	1,672	16
DPC病院（250床以上）	110201350	川口総合病院	118	1,691	14
DPC病院（250床以上）	113801123	加須病院	121	2,208	18
DPC病院（250床以上）	120210971	習志野病院	103	1,440	14
DPC病院（250床以上）	130314757	中央病院	114	1,557	14
DPC病院（250床以上）	140105122	横浜市東部病院	121	1,306	11
DPC病院（250床以上）	143103439	横浜市南部病院	91	1,266	14
DPC病院（250床以上）	150120734	新潟病院	17	417	25
DPC病院（250床以上）	160115667	富山病院	91	1,758	19
DPC病院（250床以上）	160212605	高岡病院	76	2,856	38
DPC病院（250床以上）	170117068	金沢病院	28	2,154	77
DPC病院（250床以上）	180118909	福井県済生会病院	156	2,468	16
DPC病院（250床以上）	224160042	静岡済生会総合病院	108	1,748	16
DPC病院（250床以上）	240705053	松阪総合病院	112	2,231	20
DPC病院（250床以上）	251200194	滋賀県病院	216	3,409	16
DPC病院（250床以上）	269700137	京都済生会病院	66	1,123	17
DPC病院（250床以上）	271607149	千里病院	90	972	11
DPC病院（250床以上）	272701586	泉尾病院	25	1,293	52
DPC病院（250床以上）	274205628	茨木病院	42	1,046	25
DPC病院（250床以上）	274406135	野江病院	103	1,467	14
DPC病院（250床以上）	274902497	富田林病院	11	453	41
DPC病院（250床以上）	279600070	中津病院	105	2,392	23
DPC病院（250床以上）	279600153	吹田病院	50	831	17
DPC病院（250床以上）	290401062	中和病院	67	2,036	30
DPC病院（250床以上）	338800012	岡山済生会総合病院	51	776	15
DPC病院（250床以上）	343111190	広島病院	53	3,195	60
DPC病院（250床以上）	350116357	下関総合病院	75	1,255	17
DPC病院（250床以上）	350310141	山口総合病院	71	852	12
DPC病院（250床以上）	401119189	福岡総合病院	170	1,846	11
DPC病院（250床以上）	401719020	二日市病院	95	1,269	13
DPC病院（250床以上）	406619050	八幡総合病院	250	4,231	17
DPC病院（250床以上）	438211911	熊本病院	161	1,664	10
		10例未満(2病院)	4	73	18
		250床以上病院 全体	3,334	62,752	19
DPC病院（250床未満）	030611827	北上済生会病院	63	4,210	67
DPC病院（250床未満）	080810663	龍ヶ崎済生会病院	94	1,865	20
DPC病院（250床未満）	082510253	常陸大宮済生会病院	16	373	23
DPC病院（250床未満）	140200014	神奈川県病院	24	540	23
DPC病院（250床未満）	290102017	奈良病院	13	1,055	81
DPC病院（250床未満）	291301071	御所病院	13	372	29
DPC病院（250床未満）	300112641	和歌山病院	94	2,851	30
DPC病院（250床未満）	301610197	有田病院	29	1,853	64
DPC病院（250床未満）	310410135	境港総合病院	33	1,560	47
DPC病院（250床未満）	380110282	松山病院	116	1,779	15
DPC病院（250床未満）	380228159	今治病院	62	881	14
DPC病院（250床未満）	380628143	西条病院	37	1,200	32
DPC病院（250床未満）	419810713	唐津病院	100	1,654	17
DPC病院（250床未満）	428113308	長崎病院	23	269	12
DPC病院（250床未満）	440411500	日田病院	17	871	51
		10例未満(3病院)	12	297	25
		250床未満病院 全体	746	21,630	29
		DPC対象病院 全体	4,080	84,382	21

医療機関コード	医療機関名	母数	延べ在院日数	平均在院日数
140800102	若草病院	49	3,780	77.1
142010304	湘南平塚病院	107	7,779	72.7
130710764	向島病院	11	223	20.3
250700392	守山市民病院	44	2,813	63.9
320610758	江津総合病院	37	1,534	41.5
338800160	吉備病院	38	2,471	65
350117652	豊浦病院	74	2,424	32.8
404419164	大牟田病院	30	1,768	58.9
405519616	飯塚嘉穂病院	42	2,961	70.5
438212331	みすみ病院	57	3,467	60.8
458110194	日向病院	34	1,780	52.4
	10例未満(3病院)	18	617	34.3
	DPC準備病院等 全体	541	31,617	58.4



010027：脳卒中患者の平均在院日数—脳梗塞（163\$）（JCS30 以上）

医療機関種別	医療機関コード	医療機関名	母数	延べ在院日数	平均在院日数
		10例未満(24病院)	48	1172	24.4
		250床以上病院 全体	48	1172	24.4
		10例未満(8病院)	15	617	41.1
		250床未満病院 全体	15	617	41.1
		DPC対象病院 全体	63	1789	28.4

医療機関種別	医療機関コード	医療機関名	母数	延べ在院日数	平均在院日数
		10例未満(1病院)	1	120	120
		DPC準備病院等 全体	1	120	120

