

(25)腹腔鏡下胃がん手術の術後在院日数が延びた患者の割合

計測値 1：腹腔鏡下胃切除を受けた胃がん患者数（術後補助化学療法施行例は除く）

計測値 2：計測値 1 のうち、術後在院日数が 15 日以上 of 症例数

評価値の計算：割合（x.x%）計測値 2 ÷ 計測値 1

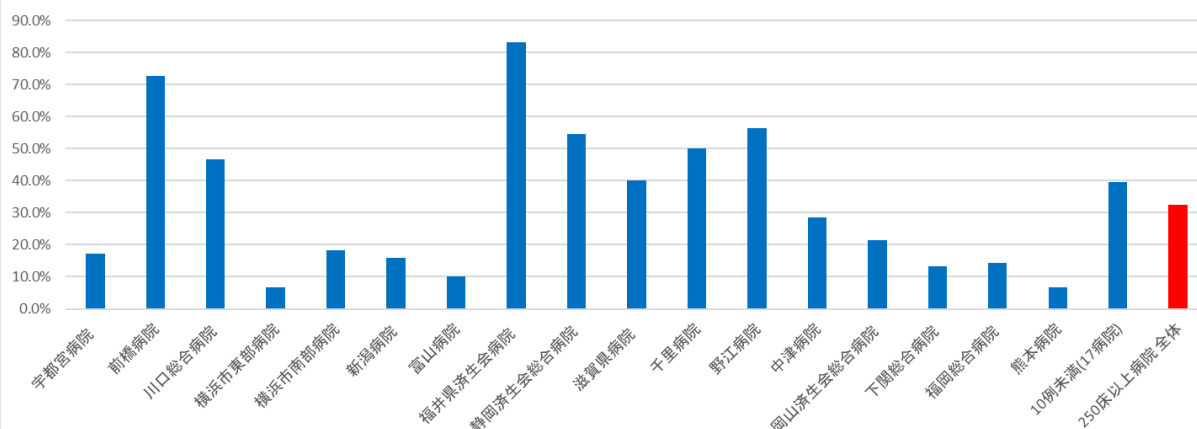
収集期間：令和 4 年 4 月～令和 5 年 3 月

010025：腹腔鏡下胃がん手術術後在院日数が延びた患者の割合

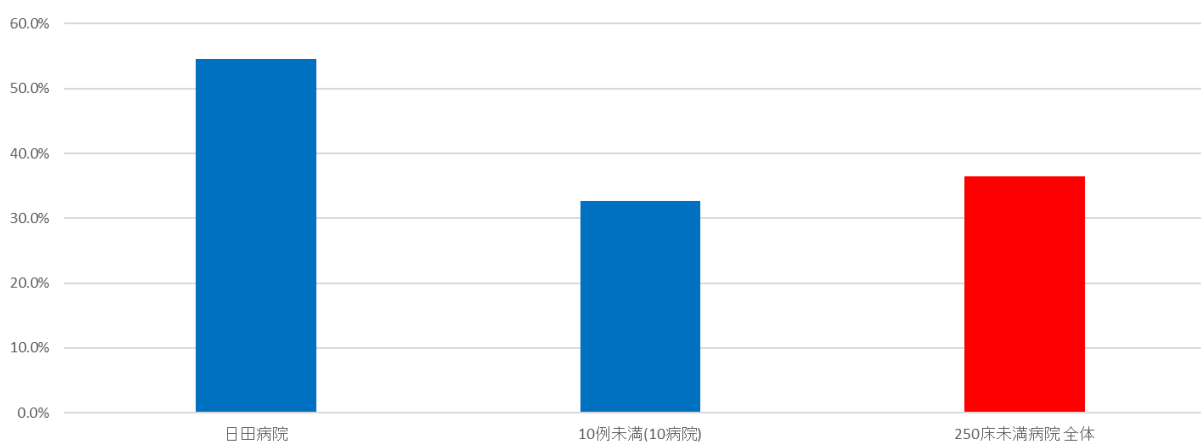
| 医療機関種別 | 医療機関コード | 医療機関名 | 母数 | 分子 | 割合 |
|---------------|-----------|-------------|-----|-----|-------|
| DPC病院(250床以上) | 096210115 | 宇都宮病院 | 35 | 6 | 17.1% |
| DPC病院(250床以上) | 100110144 | 前橋病院 | 22 | 16 | 72.7% |
| DPC病院(250床以上) | 110201350 | 川口総合病院 | 15 | 7 | 46.7% |
| DPC病院(250床以上) | 140105122 | 横浜市東部病院 | 60 | 4 | 6.7% |
| DPC病院(250床以上) | 143103439 | 横浜市南部病院 | 22 | 4 | 18.2% |
| DPC病院(250床以上) | 150120734 | 新潟病院 | 25 | 4 | 16.0% |
| DPC病院(250床以上) | 160115667 | 富山病院 | 10 | 1 | 10.0% |
| DPC病院(250床以上) | 180118909 | 福井県済生会病院 | 30 | 25 | 83.3% |
| DPC病院(250床以上) | 224160042 | 静岡済生会総合病院 | 11 | 6 | 54.5% |
| DPC病院(250床以上) | 251200194 | 滋賀県病院 | 15 | 6 | 40.0% |
| DPC病院(250床以上) | 271607149 | 千里病院 | 12 | 6 | 50.0% |
| DPC病院(250床以上) | 274406135 | 野江病院 | 23 | 13 | 56.5% |
| DPC病院(250床以上) | 279600070 | 中津病院 | 14 | 4 | 28.6% |
| DPC病院(250床以上) | 338800012 | 岡山済生会総合病院 | 28 | 6 | 21.4% |
| DPC病院(250床以上) | 350116357 | 下関総合病院 | 15 | 2 | 13.3% |
| DPC病院(250床以上) | 401119189 | 福岡総合病院 | 21 | 3 | 14.3% |
| DPC病院(250床以上) | 438211911 | 熊本病院 | 15 | 1 | 6.7% |
| | | 10例未満(17病院) | 106 | 42 | 39.6% |
| | | 250床以上病院 全体 | 479 | 156 | 32.6% |
| DPC病院(250床未満) | 440411500 | 日田病院 | 11 | 6 | 54.5% |
| | | 10例未満(10病院) | 52 | 17 | 32.7% |
| | | 250床未満病院 全体 | 63 | 23 | 36.5% |
| | | DPC対象病院 全体 | 542 | 179 | 33.0% |

| 医療機関種別 | 医療機関コード | 医療機関名 | 母数 | 分子 | 割合 |
|--------|---------|-------------|----|----|-------|
| | | 10例未満(2病院) | 8 | 4 | 50.0% |
| | | DPC準備病院等 全体 | 8 | 4 | 50.0% |

010025_腹腔鏡下胃がん手術の術後在院日数が延びた患者の割合
(DPC病院_250床以上)



010025_腹腔鏡下胃がん手術の術後在院日数が延びた患者の割合
(DPC病院_250床未満)



010025_腹腔鏡下胃がん手術の術後在院日数が延びた患者の割合
(DPC準備病院・データ提出加算算定病院)

