

(24)大腸がん手術術後在院日数が延びた患者の割合

計測値 1：開腹による待機的結腸切除術を受けた結腸癌患者数
(イレウスや穿孔など緊急・準緊急手術を除く。)

計測値 2：計測値 1 のうち、術後在院日数が 19 日以上の患者数

評価値の計算：割合 (x.x%) 計測値 2 ÷ 計測値 1

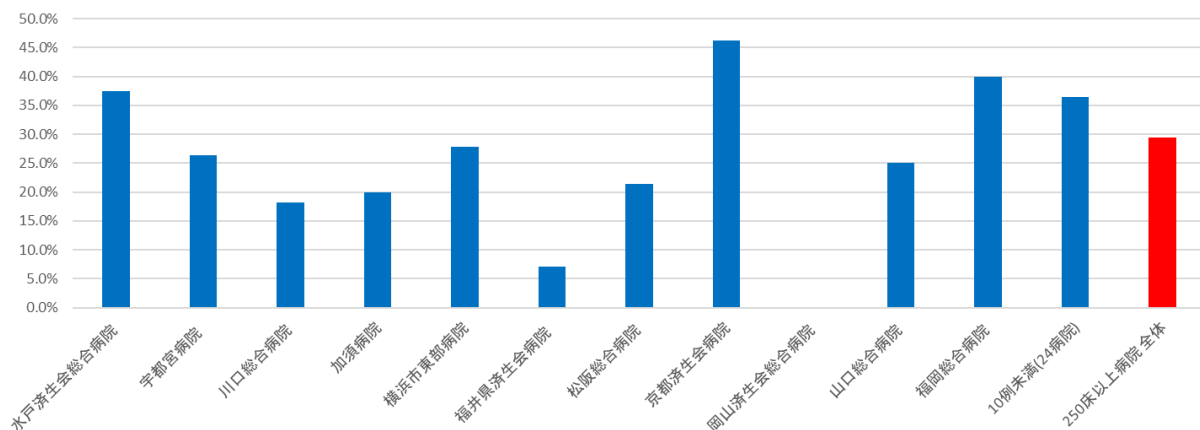
収集期間：令和 4 年 4 月～令和 5 年 3 月

010024：大腸がん手術術後在院日数が延びた患者の割合

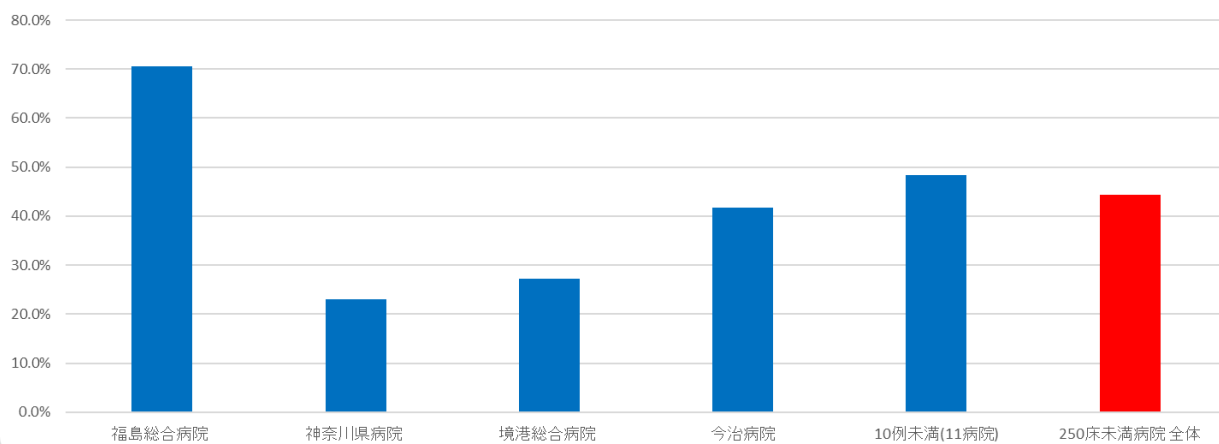
医療機関種別	医療機関コード	医療機関名	母数	分子	割合
DPC病院(250床以上)	080110205	水戸済生会総合病院	16	6	37.5%
DPC病院(250床以上)	096210115	宇都宮病院	19	5	26.3%
DPC病院(250床以上)	110201350	川口総合病院	11	2	18.2%
DPC病院(250床以上)	113801123	加須病院	10	2	20.0%
DPC病院(250床以上)	140105122	横浜市東部病院	18	5	27.8%
DPC病院(250床以上)	180118909	福井県済生会病院	14	1	7.1%
DPC病院(250床以上)	240705053	松阪総合病院	14	3	21.4%
DPC病院(250床以上)	269700137	京都済生会病院	13	6	46.2%
DPC病院(250床以上)	338800012	岡山済生会総合病院	16	0	0.0%
DPC病院(250床以上)	350310141	山口総合病院	12	3	25.0%
DPC病院(250床以上)	401119189	福岡総合病院	10	4	40.0%
		10例未満(24病院)	115	42	36.5%
		250床以上病院 全体	268	79	29.5%
DPC病院(250床未満)	070116989	福島総合病院	17	12	70.6%
DPC病院(250床未満)	140200014	神奈川県病院	13	3	23.1%
DPC病院(250床未満)	310410135	境港総合病院	11	3	27.3%
DPC病院(250床未満)	380228159	今治病院	36	15	41.7%
		10例未満(11病院)	31	15	48.4%
		250床未満病院 全体	108	48	44.4%
		DPC対象病院 全体	376	127	33.8%

医療機関種別	医療機関コード	医療機関名	母数	分子	割合
データ提出加算算定病院	458110194	日向病院	10	7	70.0%
		10例未満(5病院)	9	5	55.6%
		DPC準備病院等 全体	19	12	63.2%

010024_大腸がん手術 術後在院日数が延びた患者の割合
(DPC病院_250床以上)



010024_大腸がん手術 術後在院日数が延びた患者の割合
(DPC病院_250床未満)



010024_大腸がん手術 術後在院日数が延びた患者の割合
(DPC準備病院・データ提出加算算定病院)

