

(23)胃がん手術術後在院日数が延びた患者の割合

計測値 1：開腹による幽門側胃切除術を受けた胃癌患者数

計測値 2：計測値 1 のうち、術後在院日数が 19 日以上の患者数

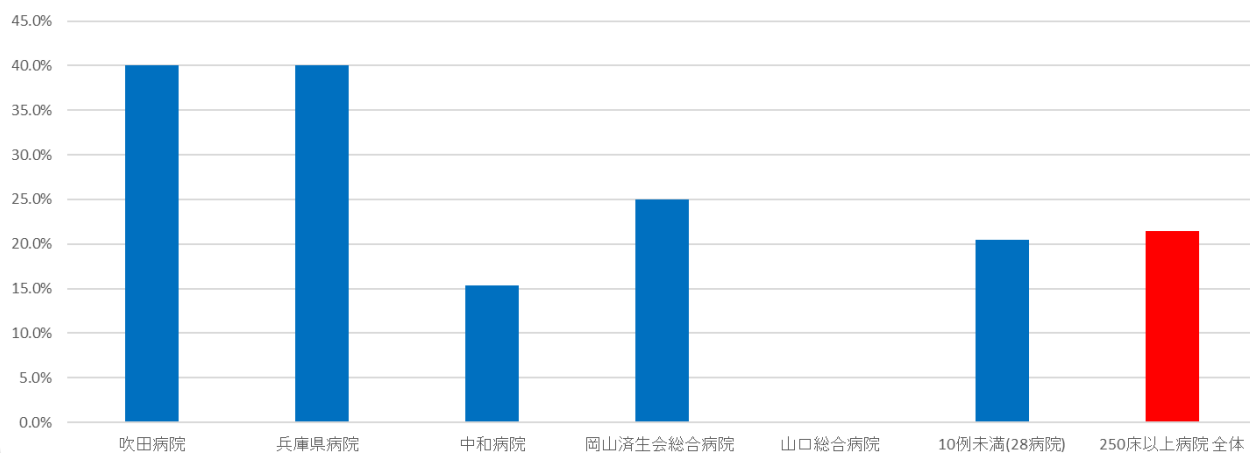
評価値の計算：割合（x.x%）計測値 2 ÷ 計測値 1

収集期間：令和 4 年 4 月～令和 5 年 3 月

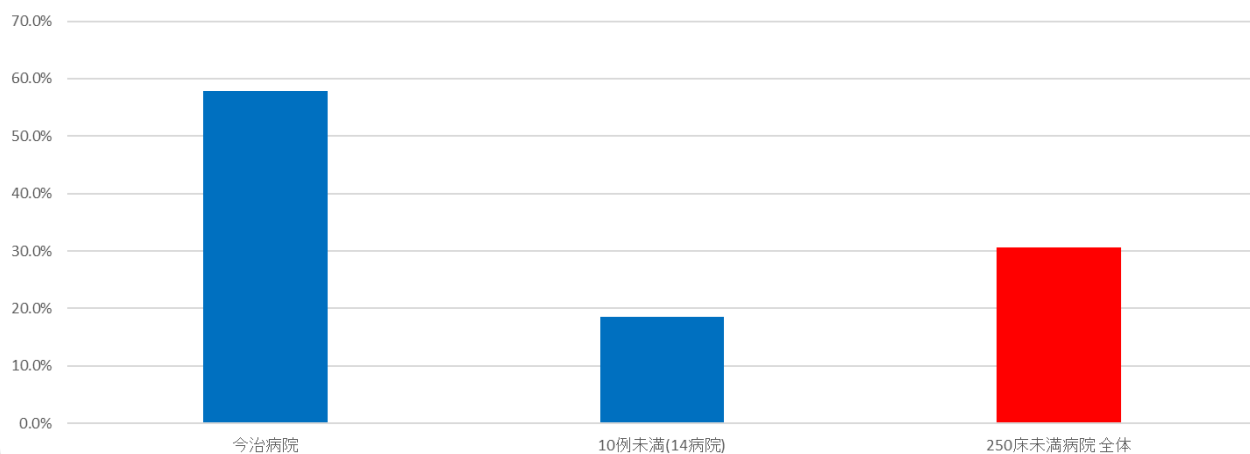
010023：胃がん手術術後在院日数が延びた患者の割合

医療機関種別	医療機関コード	医療機関名	母数	分子	割合
DPC病院（250床以上）	279600153	吹田病院	10	4	40.0%
DPC病院（250床以上）	285001538	兵庫県病院	10	4	40.0%
DPC病院（250床以上）	290401062	中和病院	13	2	15.4%
DPC病院（250床以上）	338800012	岡山済生会総合病院	12	3	25.0%
DPC病院（250床以上）	350310141	山口総合病院	10	0	0.0%
		10例未満(28病院)	117	24	20.5%
		250床以上病院 全体	172	37	21.5%
DPC病院（250床未満）	380228159	今治病院	19	11	57.9%
		10例未満(14病院)	43	8	18.6%
		250床未満病院 全体	62	19	30.6%
		DPC対象病院 全体	234	56	23.9%
医療機関種別	医療機関コード	医療機関名	母数	分子	割合
		10例未満(3病院)	7	2	28.6%
		DPC準備病院等 全体	7	2	28.6%

010023_胃がん手術 術後在院日数が延びた患者の割合
(DPC病院_250床以上)



010023_胃がん手術 術後在院日数が延びた患者の割合
(DPC病院_250床未満)



010023_胃がん手術 術後在院日数が延びた患者の割合
(DPC準備病院・データ提出加算算定病院)

