

(20)急性心筋梗塞の早期リハビリ実施率

**計測値 1 :** 最も医療資源を投入した入院傷病名が急性心筋梗塞で、心大血管疾患リハビリテーションが実施された退院患者数

**計測値 2 :** 計測値 1 のうち、入院 3 日までに心大血管疾患リハビリテーションが開始された患者数

**評価値の計算 :** 割合 (x.x%) 計測値 2 ÷ 計測値 1

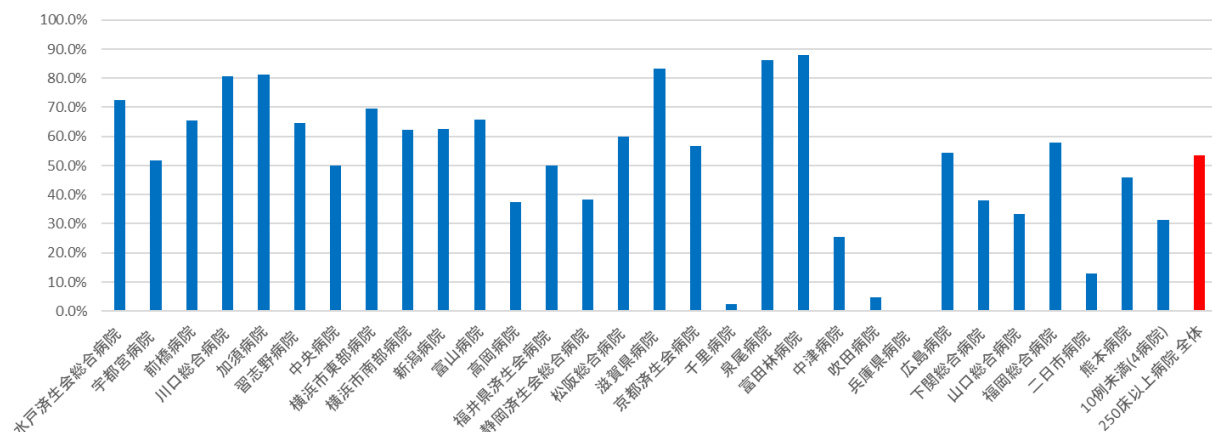
**収集期間 :** 令和 4 年 4 月～令和 5 年 3 月

## 010020：急性心筋梗塞の早期リハビリ実施率

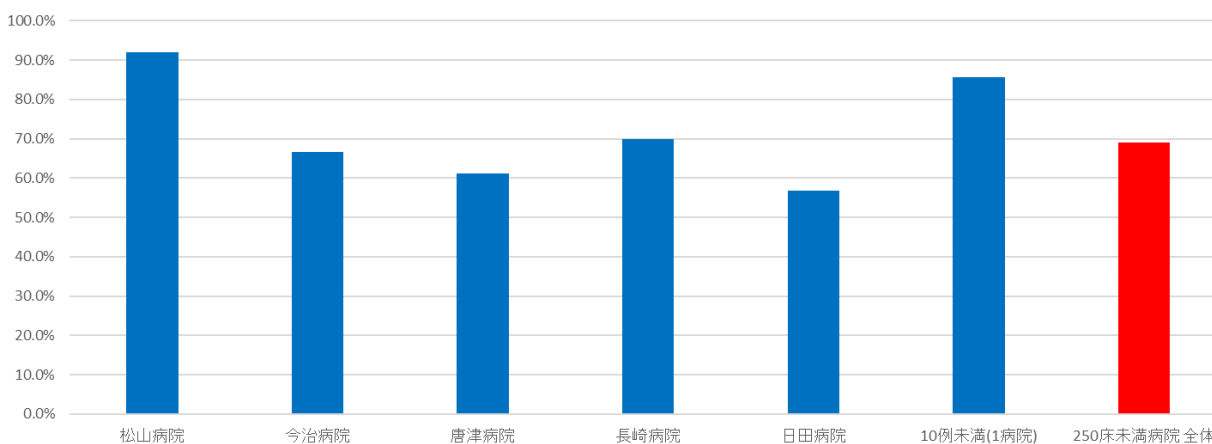
医療機関種別	医療機関コード	医療機関名	母数	分子	割合
DPC病院(250床以上)	080110205	水戸済生会総合病院	76	55	72.4%
DPC病院(250床以上)	096210115	宇都宮病院	118	61	51.7%
DPC病院(250床以上)	100110144	前橋病院	26	17	65.4%
DPC病院(250床以上)	110201350	川口総合病院	31	25	80.6%
DPC病院(250床以上)	113801123	加須病院	75	61	81.3%
DPC病院(250床以上)	120210971	習志野病院	62	40	64.5%
DPC病院(250床以上)	130314757	中央病院	28	14	50.0%
DPC病院(250床以上)	140105122	横浜市東部病院	115	80	69.6%
DPC病院(250床以上)	143103439	横浜市南部病院	119	74	62.2%
DPC病院(250床以上)	150120734	新潟病院	24	15	62.5%
DPC病院(250床以上)	160115667	富山病院	41	27	65.9%
DPC病院(250床以上)	160212605	高岡病院	16	6	37.5%
DPC病院(250床以上)	180118909	福井県済生会病院	18	9	50.0%
DPC病院(250床以上)	224160042	静岡済生会総合病院	47	18	38.3%
DPC病院(250床以上)	240705053	松阪総合病院	45	27	60.0%
DPC病院(250床以上)	251200194	滋賀県病院	78	65	83.3%
DPC病院(250床以上)	269700137	京都済生会病院	37	21	56.8%
DPC病院(250床以上)	271607149	千里病院	79	2	2.5%
DPC病院(250床以上)	272701586	泉尾病院	51	44	86.3%
DPC病院(250床以上)	274902497	富田林病院	33	29	87.9%
DPC病院(250床以上)	279600070	中津病院	63	16	25.4%
DPC病院(250床以上)	279600153	吹田病院	21	1	4.8%
DPC病院(250床以上)	285001538	兵庫県病院	15	0	0.0%
DPC病院(250床以上)	343111190	広島病院	11	6	54.5%
DPC病院(250床以上)	350116357	下関総合病院	58	22	37.9%
DPC病院(250床以上)	350310141	山口総合病院	66	22	33.3%
DPC病院(250床以上)	401119189	福岡総合病院	76	44	57.9%
DPC病院(250床以上)	401719020	二日市病院	39	5	12.8%
DPC病院(250床以上)	438211911	熊本病院	190	87	45.8%
		10例未満(4病院)	16	5	31.2%
		250床以上病院 全体	1,674	898	53.6%
DPC病院(250床未満)	380110282	松山病院	25	23	92.0%
DPC病院(250床未満)	380228159	今治病院	27	18	66.7%
DPC病院(250床未満)	419810713	唐津病院	36	22	61.1%
DPC病院(250床未満)	428113308	長崎病院	20	14	70.0%
DPC病院(250床未満)	440411500	日田病院	30	17	56.7%
		10例未満(1病院)	7	6	85.7%
		250床未満病院 全体	145	100	69.0%
		DPC対象病院 全体	1,819	998	54.9%

医療機関種別	医療機関コード	医療機関名	母数	分子	割合
		10例未満(4病院)	10	7	70.0%
		DPC準備病院等 全体	10	7	70.0%

010020\_急性心筋梗塞の早期リハビリ実施率  
(DPC病院\_250床以上)



010020\_急性心筋梗塞の早期リハビリ実施率  
(DPC病院\_250床未満)



010020\_急性心筋梗塞の早期リハビリ実施率  
(DPC準備病院・データ提出加算算定病院)

