

(19)介護支援連携指導の実施率

計測値 1 : 65 歳以上の退院患者数

計測値 2 : 計測値 1 のうち、「介護支援等連携指導料」が算定された患者数

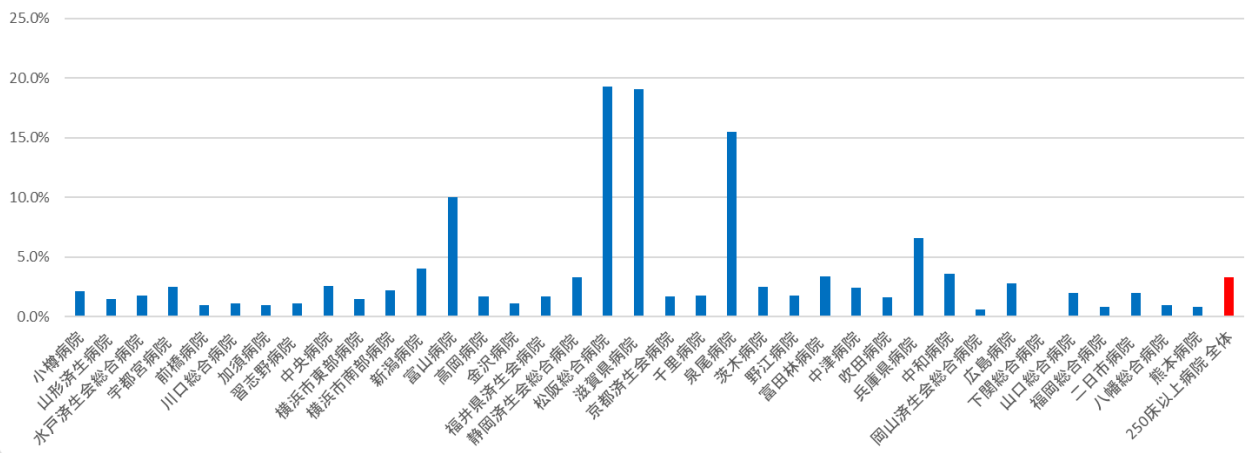
評価値の計算 : 割合 (x.x%) 計測値 2 ÷ 計測値 1

収集期間 : 令和 4 年 4 月～令和 5 年 3 月

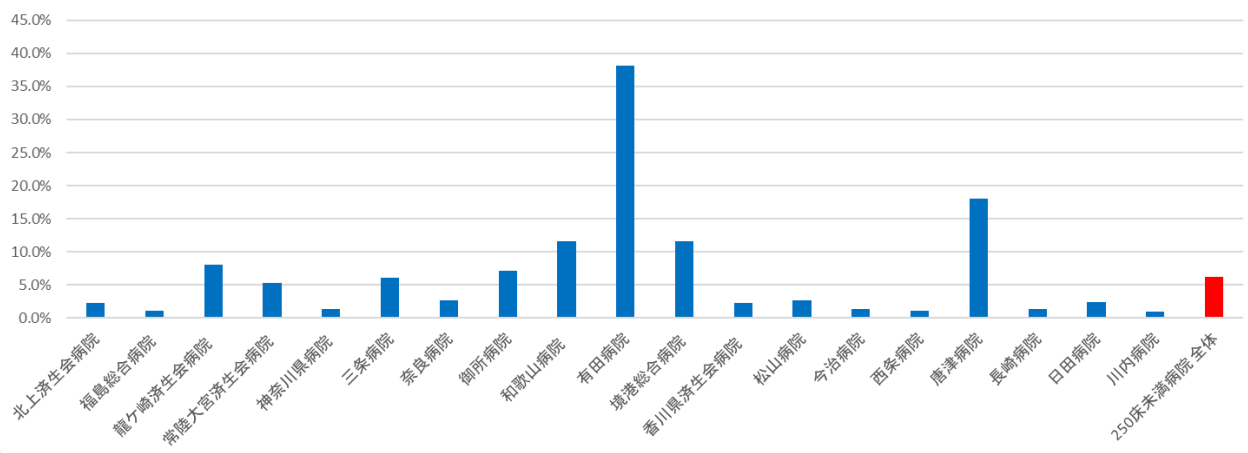
010019：介護支援連携指導の実施率

医療機関種別	医療機関コード	医療機関名	母数	分子	割合
DPC病院(250床以上)	012014956	小樽病院	1,690	35	2.1%
DPC病院(250床以上)	060113656	山形済生病院	3,273	50	1.5%
DPC病院(250床以上)	080110205	水戸済生会総合病院	4,302	79	1.8%
DPC病院(250床以上)	096210115	宇都宮病院	6,670	168	2.5%
DPC病院(250床以上)	100110144	前橋病院	4,329	43	1.0%
DPC病院(250床以上)	110201350	川口総合病院	4,788	53	1.1%
DPC病院(250床以上)	113801123	加須病院	3,698	37	1.0%
DPC病院(250床以上)	120210971	習志野病院	5,730	63	1.1%
DPC病院(250床以上)	130314757	中央病院	4,805	124	2.6%
DPC病院(250床以上)	140105122	横浜市東部病院	7,633	117	1.5%
DPC病院(250床以上)	143103439	横浜市南部病院	7,064	156	2.2%
DPC病院(250床以上)	150120734	新潟病院	4,299	174	4.0%
DPC病院(250床以上)	160115667	富山病院	2,662	266	10.0%
DPC病院(250床以上)	160212605	高岡病院	2,153	36	1.7%
DPC病院(250床以上)	170117068	金沢病院	1,653	19	1.1%
DPC病院(250床以上)	180118909	福井県済生会病院	5,622	96	1.7%
DPC病院(250床以上)	224160042	静岡済生会総合病院	4,503	148	3.3%
DPC病院(250床以上)	240705053	松阪総合病院	4,128	798	19.3%
DPC病院(250床以上)	251200194	滋賀県病院	5,276	1,009	19.1%
DPC病院(250床以上)	269700137	京都済生会病院	3,336	56	1.7%
DPC病院(250床以上)	271607149	千里病院	3,565	63	1.8%
DPC病院(250床以上)	272701586	泉尾病院	3,130	484	15.5%
DPC病院(250床以上)	274205628	茨木病院	2,704	68	2.5%
DPC病院(250床以上)	274406135	野江病院	5,096	94	1.8%
DPC病院(250床以上)	274902497	富田林病院	3,269	110	3.4%
DPC病院(250床以上)	279600070	中津病院	7,041	167	2.4%
DPC病院(250床以上)	279600153	吹田病院	4,730	75	1.6%
DPC病院(250床以上)	285001538	兵庫県病院	2,016	133	6.6%
DPC病院(250床以上)	290401062	中和病院	3,224	115	3.6%
DPC病院(250床以上)	338800012	岡山済生会総合病院	5,943	37	0.6%
DPC病院(250床以上)	343111190	広島病院	1,837	51	2.8%
DPC病院(250床以上)	350116357	下関総合病院	4,519	2	0.0%
DPC病院(250床以上)	350310141	山口総合病院	4,227	83	2.0%
DPC病院(250床以上)	401119189	福岡総合病院	4,281	35	0.8%
DPC病院(250床以上)	401719020	二日市病院	3,093	63	2.0%
DPC病院(250床以上)	406619050	八幡総合病院	2,905	28	1.0%
DPC病院(250床以上)	438211911	熊本病院	5,980	45	0.8%
		250床以上病院 全体	155,174	5,180	3.3%
DPC病院(250床未満)	030611827	北上済生会病院	1,269	29	2.3%
DPC病院(250床未満)	070116989	福島総合病院	1,726	19	1.1%
DPC病院(250床未満)	080810663	龍ヶ崎済生会病院	2,706	219	8.1%
DPC病院(250床未満)	082510253	常陸大宮済生会病院	1,074	57	5.3%
DPC病院(250床未満)	140200014	神奈川県病院	2,218	32	1.4%
DPC病院(250床未満)	150410739	三条病院	1,481	91	6.1%
DPC病院(250床未満)	290102017	奈良病院	1,282	33	2.6%
DPC病院(250床未満)	291301071	御所病院	859	61	7.1%
DPC病院(250床未満)	300112641	和歌山病院	1,804	210	11.6%
DPC病院(250床未満)	301610197	有田病院	1,352	517	38.2%
DPC病院(250床未満)	310410135	境港総合病院	1,086	126	11.6%
DPC病院(250床未満)	377011385	香川県済生会病院	1,670	39	2.3%
DPC病院(250床未満)	380110282	松山病院	2,043	56	2.7%
DPC病院(250床未満)	380228159	今治病院	2,270	30	1.3%
DPC病院(250床未満)	380628143	西条病院	1,545	17	1.1%
DPC病院(250床未満)	419810713	唐津病院	2,477	445	18.0%
DPC病院(250床未満)	428113308	長崎病院	2,149	31	1.4%
DPC病院(250床未満)	440411500	日田病院	1,678	41	2.4%
DPC病院(250床未満)	461510084	川内病院	2,741	27	1.0%
		250床未満病院 全体	33,430	2,080	6.2%
		DPC対象病院 全体	188,604	7,260	3.8%

010019_介護支援連携指導の実施率
(DPC病院_250床以上)



010019_介護支援連携指導の実施率
(DPC病院_250床未満)



医療機関種別	医療機関コード	医療機関名	母数	分子	割合
DPC準備病院	140800102	若草病院	694	53	7.6%
DPC準備病院	142010304	湘南平塚病院	878	79	9.0%
データ提出加算算定病院	072012129	川俣病院	347	42	12.1%
データ提出加算算定病院	082910222	神栖済生会病院	1,533	33	2.2%
データ提出加算算定病院	130710764	向島病院	939	13	1.4%
データ提出加算算定病院	250700392	守山市民病院	482	49	10.2%
データ提出加算算定病院	275601460	新泉南病院	296	25	8.4%
データ提出加算算定病院	320610758	江津総合病院	1,000	181	18.1%
データ提出加算算定病院	338800160	吉備病院	345	0	0.0%
データ提出加算算定病院	340511665	呉病院	1,059	22	2.1%
データ提出加算算定病院	350117652	豊浦病院	1,296	92	7.1%
データ提出加算算定病院	404419164	大牟田病院	1,266	25	2.0%
データ提出加算算定病院	405519616	飯塚嘉穂病院	1,003	17	1.7%
データ提出加算算定病院	438212331	みすみ病院	602	14	2.3%
データ提出加算算定病院	458110194	日向病院	1,009	237	23.5%
データ提出加算算定病院	460110910	鹿児島病院	217	1	0.5%
		DPC準備病院等 全体	12,966	883	6.8%

