

(18)退院時共同指導の実施率

計測値 1：退院患者数

計測値 2：計測値 1 のうち、「退院時共同指導 2」が算定された患者数

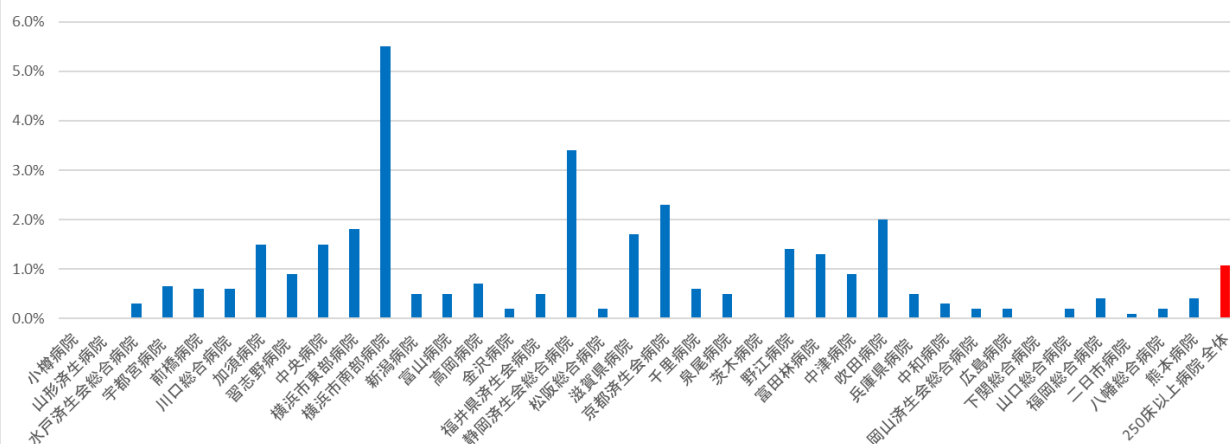
評価値の計算：割合（x.x%）計測値 2 ÷ 計測値 1

収集期間：令和 4 年 4 月～令和 5 年 3 月

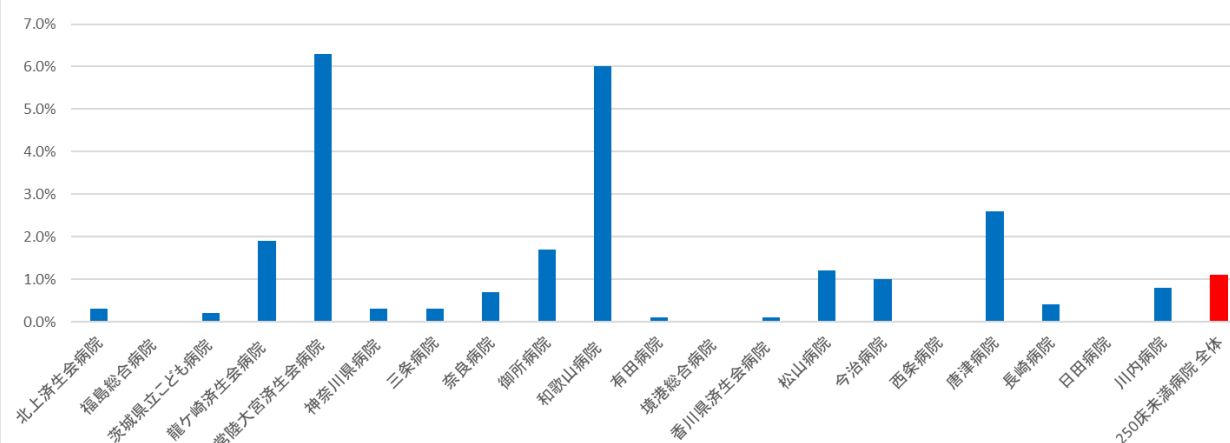
010018：退院時共同指導の実施率

医療機関種別	医療機関コード	医療機関名	母数	分子	割合
DPC病院(250床以上)	012014956	小樽病院	2,329	1	0.0%
DPC病院(250床以上)	060113656	山形済生会病院	6,117	1	0.0%
DPC病院(250床以上)	080110205	水戸済生会総合病院	7,393	22	0.3%
DPC病院(250床以上)	096210115	宇都宮病院	12,828	83	0.6%
DPC病院(250床以上)	100110144	前橋病院	6,431	36	0.6%
DPC病院(250床以上)	110201350	川口総合病院	8,251	49	0.6%
DPC病院(250床以上)	113801123	加須病院	5,489	81	1.5%
DPC病院(250床以上)	120210971	習志野病院	7,334	63	0.9%
DPC病院(250床以上)	130314757	中央病院	8,015	121	1.5%
DPC病院(250床以上)	140105122	横浜市東部病院	14,800	269	1.8%
DPC病院(250床以上)	143103439	横浜市南部病院	11,282	623	5.5%
DPC病院(250床以上)	150120734	新潟病院	7,266	37	0.5%
DPC病院(250床以上)	160115667	富山病院	3,496	18	0.5%
DPC病院(250床以上)	160212605	高岡病院	3,230	22	0.7%
DPC病院(250床以上)	170117068	金沢病院	2,215	5	0.2%
DPC病院(250床以上)	180118909	福井県済生会病院	9,054	45	0.5%
DPC病院(250床以上)	224160042	静岡済生会総合病院	8,166	276	3.4%
DPC病院(250床以上)	240705053	松阪総合病院	6,075	11	0.2%
DPC病院(250床以上)	251200194	滋賀県病院	9,288	159	1.7%
DPC病院(250床以上)	269700137	京都済生会病院	5,098	119	2.3%
DPC病院(250床以上)	271607149	千里病院	5,657	36	0.6%
DPC病院(250床以上)	272701586	泉尾病院	3,642	20	0.5%
DPC病院(250床以上)	274205628	茨木病院	4,106	1	0.0%
DPC病院(250床以上)	274406135	野江病院	7,567	103	1.4%
DPC病院(250床以上)	274902497	富田林病院	4,271	54	1.3%
DPC病院(250床以上)	279600070	中津病院	11,553	99	0.9%
DPC病院(250床以上)	279600153	吹田病院	8,115	160	2.0%
DPC病院(250床以上)	285001538	兵庫県病院	4,122	22	0.5%
DPC病院(250床以上)	290401062	中和病院	4,358	15	0.3%
DPC病院(250床以上)	338800012	岡山済生会総合病院	9,429	16	0.2%
DPC病院(250床以上)	343111190	広島病院	1,938	3	0.2%
DPC病院(250床以上)	350116357	下関総合病院	7,999	1	0.0%
DPC病院(250床以上)	350310141	山口総合病院	5,489	9	0.2%
DPC病院(250床以上)	401119189	福岡総合病院	7,634	32	0.4%
DPC病院(250床以上)	401719020	二日市病院	4,186	4	0.1%
DPC病院(250床以上)	406619050	八幡総合病院	3,282	7	0.2%
DPC病院(250床以上)	438211911	熊本病院	8,238	29	0.4%
		250床以上病院 全体	245,743	2,652	1.1%
DPC病院(250床未満)	030611827	北上済生会病院	2,824	8	0.3%
DPC病院(250床未満)	070116989	福島総合病院	2,138	0	0.0%
DPC病院(250床未満)	080110213	茨城県立こども病院	2,636	6	0.2%
DPC病院(250床未満)	080810663	龍ヶ崎済生会病院	3,689	71	1.9%
DPC病院(250床未満)	082510253	常陸大宮済生会病院	1,418	89	6.3%
DPC病院(250床未満)	140200014	神奈川県病院	2,780	9	0.3%
DPC病院(250床未満)	150410739	三条病院	2,401	8	0.3%
DPC病院(250床未満)	290102017	奈良病院	2,088	14	0.7%
DPC病院(250床未満)	291301071	御所病院	1,033	18	1.7%
DPC病院(250床未満)	300112641	和歌山病院	2,211	133	6.0%
DPC病院(250床未満)	301610197	有田病院	1,628	1	0.1%
DPC病院(250床未満)	310410135	境港総合病院	1,355	0	0.0%
DPC病院(250床未満)	377011385	香川県済生会病院	2,734	2	0.1%
DPC病院(250床未満)	380110282	松山病院	2,627	31	1.2%
DPC病院(250床未満)	380228159	今治病院	2,889	30	1.0%
DPC病院(250床未満)	380628143	西条病院	2,050	0	0.0%
DPC病院(250床未満)	419810713	唐津病院	3,024	80	2.6%
DPC病院(250床未満)	428113308	長崎病院	3,835	14	0.4%
DPC病院(250床未満)	440411500	日田病院	2,121	1	0.0%
DPC病院(250床未満)	461510084	川内病院	4,688	38	0.8%
		250床未満病院 全体	50,169	553	1.1%
		DPC対象病院 全体	295,912	3,205	1.1%

010018_退院時共同指導の実施率
(DPC病院_250床以上)



010018_退院時共同指導の実施率
(DPC病院_250床未満)



医療機関種別	医療機関コード	医療機関名	母数	分子	割合
DPC準備病院	140800102	若草病院	637	32	5.0%
DPC準備病院	142010304	湘南平塚病院	1,038	23	2.2%
データ提出加算算定病院	072012129	川俣病院	367	0	0.0%
データ提出加算算定病院	082910222	神栖済生会病院	2,682	6	0.2%
データ提出加算算定病院	130710764	向島病院	967	0	0.0%
データ提出加算算定病院	250700392	守山市民病院	831	21	2.5%
データ提出加算算定病院	275601460	新泉南病院	433	0	0.0%
データ提出加算算定病院	320610758	江津総合病院	1,110	0	0.0%
データ提出加算算定病院	338800160	吉備病院	342	32	9.4%
データ提出加算算定病院	340511665	呉病院	1,138	0	0.0%
データ提出加算算定病院	350117652	豊浦病院	1,680	4	0.2%
データ提出加算算定病院	404419164	大牟田病院	1,571	1	0.1%
データ提出加算算定病院	405519616	飯塚嘉穂病院	1,168	29	2.5%
データ提出加算算定病院	438212331	みすみ病院	663	0	0.0%
データ提出加算算定病院	458110194	日向病院	1,358	0	0.0%
データ提出加算算定病院	460110910	鹿児島病院	224	0	0.0%
		DPC準備病院等 全体	16,209	148	0.9%

