

(17)急性期病棟における退院調整の実施率

計測値 1 : 65 歳以上の退院患者数

計測値 2 : 計測値 1 のうち、「入退院支援加算」が算定された患者数

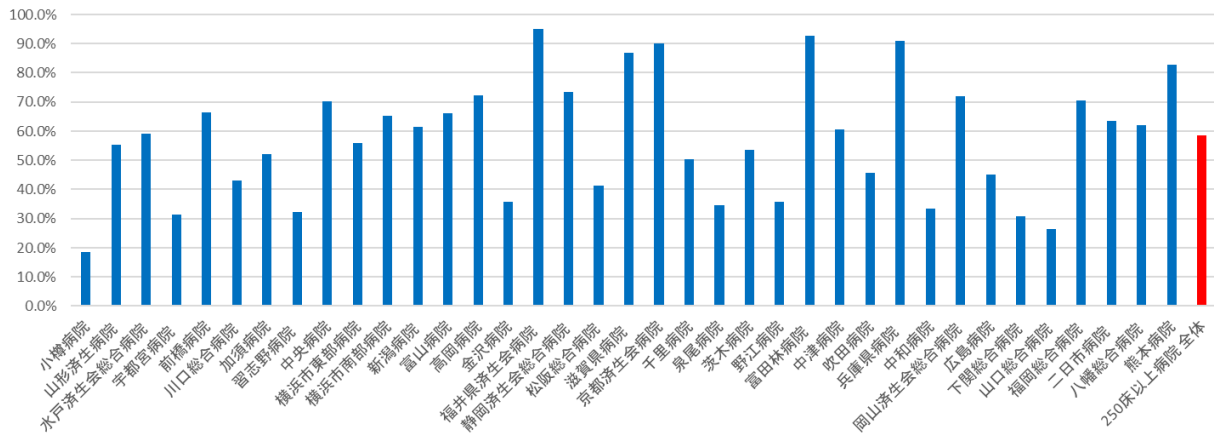
評価値の計算 : 割合 (x.x%) 計測値 2 ÷ 計測値 1

収集期間 : 令和 4 年 4 月～令和 5 年 3 月

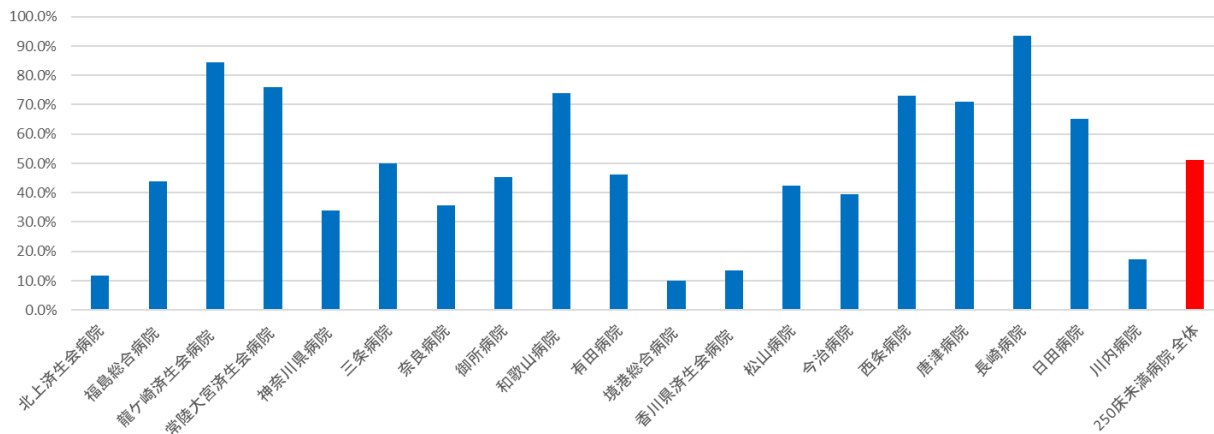
010017：急性期病棟における退院調整の実施率

医療機関種別	医療機関コード	医療機関名	母数	分子	割合
DPC病院(250床以上)	012014956	小樽病院	1,825	338	18.5%
DPC病院(250床以上)	060113656	山形済生病院	3,471	1,920	55.3%
DPC病院(250床以上)	080110205	水戸済生会総合病院	4,893	2,888	59.0%
DPC病院(250床以上)	096210115	宇都宮病院	7,264	2,273	31.3%
DPC病院(250床以上)	100110144	前橋病院	4,708	3,127	66.4%
DPC病院(250床以上)	110201350	川口総合病院	5,194	2,236	43.0%
DPC病院(250床以上)	113801123	加須病院	4,262	2,217	52.0%
DPC病院(250床以上)	120210971	習志野病院	6,258	2,016	32.2%
DPC病院(250床以上)	130314757	中央病院	5,512	3,875	70.3%
DPC病院(250床以上)	140105122	横浜市東部病院	8,621	4,807	55.8%
DPC病院(250床以上)	143103439	横浜市南部病院	7,788	5,092	65.4%
DPC病院(250床以上)	150120734	新潟病院	4,540	2,795	61.6%
DPC病院(250床以上)	160115667	富山病院	3,146	2,077	66.0%
DPC病院(250床以上)	160212605	高岡病院	2,259	1,632	72.2%
DPC病院(250床以上)	170117068	金沢病院	1,784	641	35.9%
DPC病院(250床以上)	180118909	福井県済生会病院	6,067	5,764	95.0%
DPC病院(250床以上)	224160042	静岡済生会総合病院	5,096	3,737	73.3%
DPC病院(250床以上)	240705053	松阪総合病院	4,633	1,909	41.2%
DPC病院(250床以上)	251200194	滋賀県病院	5,890	5,126	87.0%
DPC病院(250床以上)	269700137	京都済生会病院	3,576	3,223	90.1%
DPC病院(250床以上)	271607149	千里病院	4,334	2,182	50.3%
DPC病院(250床以上)	272701586	泉尾病院	3,331	1,153	34.6%
DPC病院(250床以上)	274205628	茨木病院	2,952	1,578	53.5%
DPC病院(250床以上)	274406135	野江病院	5,657	2,022	35.7%
DPC病院(250床以上)	274902497	富田林病院	3,435	3,188	92.8%
DPC病院(250床以上)	279600070	中津病院	7,499	4,552	60.7%
DPC病院(250床以上)	279600153	吹田病院	5,040	2,309	45.8%
DPC病院(250床以上)	285001538	兵庫県病院	2,314	2,106	91.0%
DPC病院(250床以上)	290401062	中和病院	3,377	1,127	33.4%
DPC病院(250床以上)	338800012	岡山済生会総合病院	6,903	4,977	72.1%
DPC病院(250床以上)	343111190	広島病院	2,014	909	45.1%
DPC病院(250床以上)	350116357	下関総合病院	5,386	1,657	30.8%
DPC病院(250床以上)	350310141	山口総合病院	4,717	1,243	26.4%
DPC病院(250床以上)	401119189	福岡総合病院	5,366	3,786	70.6%
DPC病院(250床以上)	401719020	二日市病院	4,107	2,612	63.6%
DPC病院(250床以上)	406619050	八幡総合病院	3,458	2,141	61.9%
DPC病院(250床以上)	438211911	熊本病院	8,670	7,180	82.8%
		250床以上病院 全体	175,347	102,415	58.4%
DPC病院(250床未満)	030611827	北上済生会病院	1,317	155	11.8%
DPC病院(250床未満)	070116989	福島総合病院	1,812	795	43.9%
DPC病院(250床未満)	080810663	龍ヶ崎済生会病院	2,895	2,442	84.4%
DPC病院(250床未満)	082510253	常陸大宮済生会病院	1,189	904	76.0%
DPC病院(250床未満)	140200014	神奈川県病院	2,356	799	33.9%
DPC病院(250床未満)	150410739	三条病院	1,585	792	50.0%
DPC病院(250床未満)	290102017	奈良病院	1,345	482	35.8%
DPC病院(250床未満)	291301071	御所病院	948	429	45.3%
DPC病院(250床未満)	300112641	和歌山病院	2,320	1,717	74.0%
DPC病院(250床未満)	301610197	有田病院	1,404	647	46.1%
DPC病院(250床未満)	310410135	境港総合病院	1,124	111	9.9%
DPC病院(250床未満)	377011385	香川県済生会病院	1,731	235	13.6%
DPC病院(250床未満)	380110282	松山病院	2,482	1,052	42.4%
DPC病院(250床未満)	380228159	今治病院	2,614	1,031	39.4%
DPC病院(250床未満)	380628143	西条病院	1,631	1,192	73.1%
DPC病院(250床未満)	419810713	唐津病院	2,918	2,070	70.9%
DPC病院(250床未満)	428113308	長崎病院	2,740	2,564	93.6%
DPC病院(250床未満)	440411500	日田病院	1,863	1,213	65.1%
DPC病院(250床未満)	461510084	川内病院	3,068	534	17.4%
		250床未満病院 全体	37,342	19,164	51.3%
		DPC対象病院 全体	212,689	121,579	57.2%

010017_急性期病棟における退院調整の実施率
(DPC病院_250床以上)



010017_急性期病棟における退院調整の実施率
(DPC病院_250床未満)



医療機関種別	医療機関コード	医療機関名	母数	分子	割合
DPC準備病院	140800102	若草病院	855	678	79.3%
DPC準備病院	142010304	湘南平塚病院	968	286	29.5%
データ提出加算算定病院	072012129	川俣病院	371	0	0.0%
データ提出加算算定病院	082910222	神栖済生会病院	1,679	549	32.7%
データ提出加算算定病院	130710764	向島病院	1,053	573	54.4%
データ提出加算算定病院	250700392	守山市民病院	561	264	47.1%
データ提出加算算定病院	275601460	新泉南病院	308	0	0.0%
データ提出加算算定病院	320610758	江津総合病院	1,065	623	58.5%
データ提出加算算定病院	338800160	吉備病院	395	318	80.5%
データ提出加算算定病院	340511665	呉病院	1,167	552	47.3%
データ提出加算算定病院	350117652	豊浦病院	1,341	452	33.7%
データ提出加算算定病院	404419164	大牟田病院	1,372	207	15.1%
データ提出加算算定病院	405519616	飯塚嘉穂病院	1,162	765	65.8%
データ提出加算算定病院	438212331	みすみ病院	667	512	76.8%
データ提出加算算定病院	458110194	日向病院	1,060	470	44.3%
データ提出加算算定病院	460110910	鹿児島病院	260	0	0.0%
		DPC準備病院等 全体	14,284	6,249	43.7%

