

(15)脳卒中地域連携パスの使用率

計測値 1：医療資源を最も投入した傷病名が脳卒中（急性発症または急性増悪した脳梗塞、脳出血またはくも膜下出血）に該当する退院患者数

計測値 2：計測値 1 のうち、「地域連携診療計画管理料」が算定された患者数

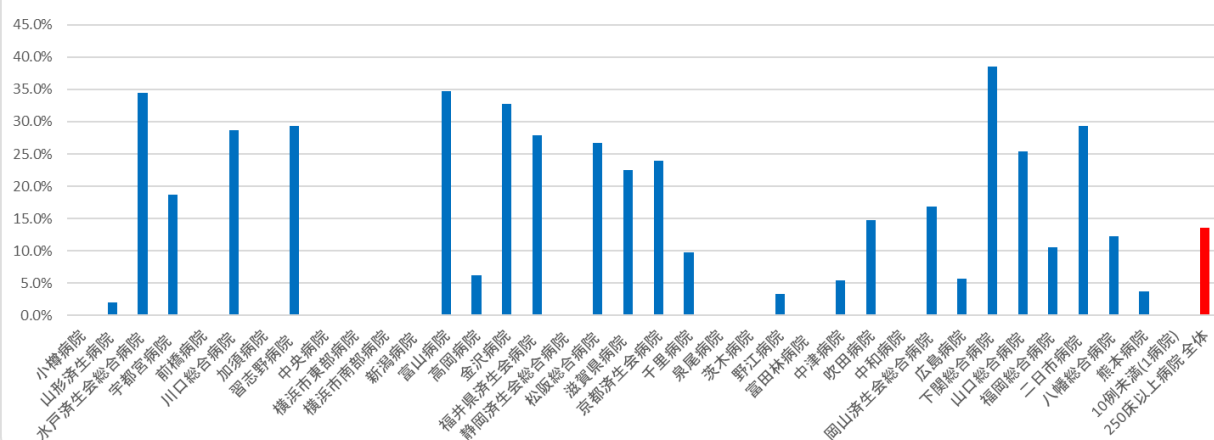
評価値の計算：割合（x.x%）計測値 2 ÷ 計測値 1

収集期間：令和 4 年 4 月～令和 5 年 3 月

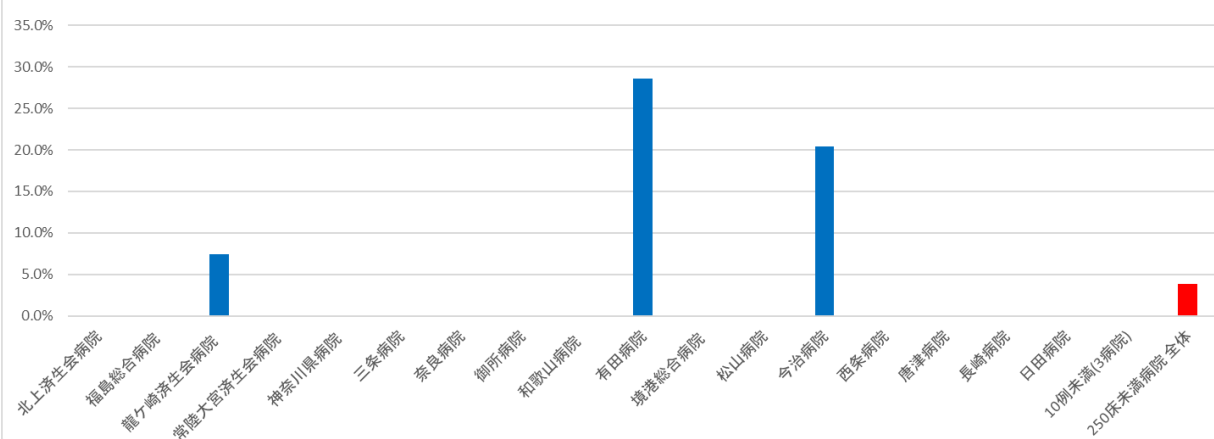
010015：脳卒中地域連携パスの使用率

医療機関種別	医療機関コード	医療機関名	母数	分子	割合
DPC病院(250床以上)	012014956	小樽病院	53	0	0.0%
DPC病院(250床以上)	060113656	山形済生病院	253	5	2.0%
DPC病院(250床以上)	080110205	水戸済生会総合病院	253	87	34.4%
DPC病院(250床以上)	096210115	宇都宮病院	348	65	18.7%
DPC病院(250床以上)	100110144	前橋病院	10	0	0.0%
DPC病院(250床以上)	110201350	川口総合病院	282	81	28.7%
DPC病院(250床以上)	113801123	加須病院	301	0	0.0%
DPC病院(250床以上)	120210971	習志野病院	229	67	29.3%
DPC病院(250床以上)	130314757	中央病院	347	0	0.0%
DPC病院(250床以上)	140105122	横浜市東部病院	355	0	0.0%
DPC病院(250床以上)	143103439	横浜市南部病院	224	0	0.0%
DPC病院(250床以上)	150120734	新潟病院	22	0	0.0%
DPC病院(250床以上)	160115667	富山病院	245	85	34.7%
DPC病院(250床以上)	160212605	高岡病院	130	8	6.2%
DPC病院(250床以上)	170117068	金沢病院	49	16	32.7%
DPC病院(250床以上)	180118909	福井県済生会病院	312	87	27.9%
DPC病院(250床以上)	224160042	静岡済生会総合病院	268	0	0.0%
DPC病院(250床以上)	240705053	松阪総合病院	243	65	26.7%
DPC病院(250床以上)	251200194	滋賀県病院	479	108	22.5%
DPC病院(250床以上)	269700137	京都済生会病院	146	35	24.0%
DPC病院(250床以上)	271607149	千里病院	246	24	9.8%
DPC病院(250床以上)	272701586	泉尾病院	39	0	0.0%
DPC病院(250床以上)	274205628	茨木病院	62	0	0.0%
DPC病院(250床以上)	274406135	野江病院	240	8	3.3%
DPC病院(250床以上)	274902497	富田林病院	26	0	0.0%
DPC病院(250床以上)	279600070	中津病院	205	11	5.4%
DPC病院(250床以上)	279600153	吹田病院	81	12	14.8%
DPC病院(250床以上)	290401062	中和病院	104	0	0.0%
DPC病院(250床以上)	338800012	岡山済生会総合病院	131	22	16.8%
DPC病院(250床以上)	343111190	広島病院	88	5	5.7%
DPC病院(250床以上)	350116357	下関総合病院	169	65	38.5%
DPC病院(250床以上)	350310141	山口総合病院	173	44	25.4%
DPC病院(250床以上)	401119189	福岡総合病院	433	46	10.6%
DPC病院(250床以上)	401719020	二日市病院	229	67	29.3%
DPC病院(250床以上)	406619050	八幡総合病院	454	56	12.3%
DPC病院(250床以上)	438211911	熊本病院	860	32	3.7%
		10例未満(1病院)	7	0	0.0%
		250床以上病院 全体	8,096	1,101	13.6%
DPC病院(250床未満)	030611827	北上済生会病院	92	0	0.0%
DPC病院(250床未満)	070116989	福島総合病院	10	0	0.0%
DPC病院(250床未満)	080810663	龍ヶ崎済生会病院	135	10	7.4%
DPC病院(250床未満)	082510253	常陸大宮済生会病院	30	0	0.0%
DPC病院(250床未満)	140200014	神奈川県病院	38	0	0.0%
DPC病院(250床未満)	150410739	三条病院	12	0	0.0%
DPC病院(250床未満)	290102017	奈良病院	25	0	0.0%
DPC病院(250床未満)	291301071	御所病院	19	0	0.0%
DPC病院(250床未満)	300112641	和歌山病院	199	0	0.0%
DPC病院(250床未満)	301610197	有田病院	49	14	28.6%
DPC病院(250床未満)	310410135	境港総合病院	43	0	0.0%
DPC病院(250床未満)	380110282	松山病院	240	0	0.0%
DPC病院(250床未満)	380228159	今治病院	157	32	20.4%
DPC病院(250床未満)	380628143	西条病院	47	0	0.0%
DPC病院(250床未満)	419810713	唐津病院	220	0	0.0%
DPC病院(250床未満)	428113308	長崎病院	60	0	0.0%
DPC病院(250床未満)	440411500	日田病院	32	0	0.0%
		10例未満(3病院)	17	0	0.0%
		250床未満病院 全体	1,425	56	3.9%
		DPC対象病院 全体	9,521	1,157	12.2%

010015_脳卒中地域連携パスの使用率
(DPC病院_250床以上)



010015_脳卒中地域連携パスの使用率
(DPC病院_250床未満)



医療機関種別	医療機関コード	医療機関名	母数	分子	割合
DPC準備病院	140800102	若草病院	82	37	45.1%
DPC準備病院	142010304	湘南平塚病院	169	0	0.0%
データ提出加算算定病院	082910222	神栖済生会病院	15	0	0.0%
データ提出加算算定病院	130710764	向島病院	17	0	0.0%
データ提出加算算定病院	250700392	守山市民病院	114	0	0.0%
データ提出加算算定病院	320610758	江津総合病院	49	0	0.0%
データ提出加算算定病院	338800160	吉備病院	65	45	69.2%
データ提出加算算定病院	340511665	呉病院	11	0	0.0%
データ提出加算算定病院	350117652	豊浦病院	88	0	0.0%
データ提出加算算定病院	404419164	大牟田病院	47	0	0.0%
データ提出加算算定病院	405519616	飯塚嘉穂病院	74	48	64.9%
データ提出加算算定病院	438212331	みすみ病院	93	0	0.0%
データ提出加算算定病院	458110194	日向病院	43	0	0.0%
		10例未満(3病院)	10	0	0.0%
		DPC準備病院等 全体	877	130	14.8%

