

(12) 手術難易度分類別の患者割合

計測値 1 : DPC の主要診断群 18 分類別の手術件数

計測値 2 : 計測値 1 のうち、手術難易度分類別の手術件数

評価値の計算 : 割合 (x.x%) 計測値 2 ÷ 計測値 1

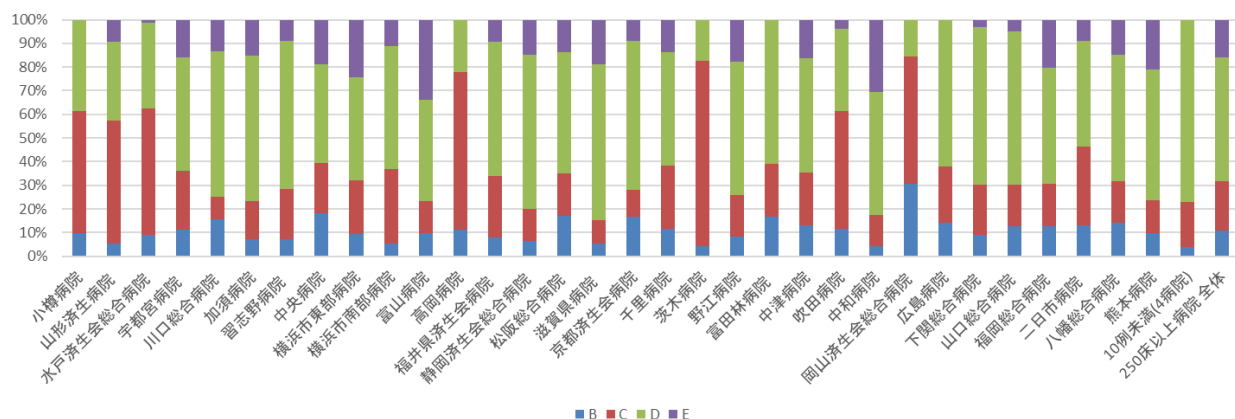
収集期間 : 令和 4 年 4 月～令和 5 年 3 月

010012：手術難易度分類別の患者割合（MCD＝01）

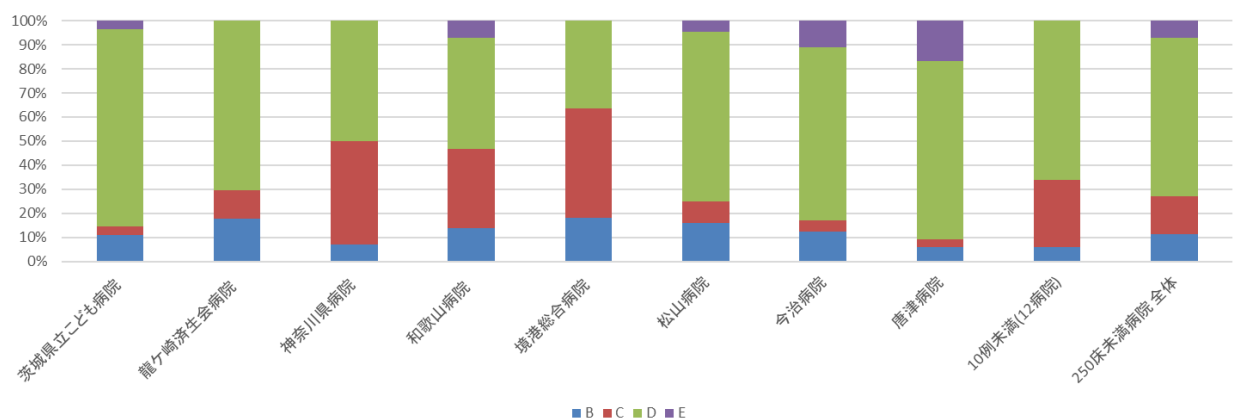
MCD01			件数	%			
医療機関種別	医療機関コード	医療機関名	計	B	C	D	E
DPC病院(250床以上)	012014956	小樽病院	31	9.7%	51.6%	38.7%	0.0%
DPC病院(250床以上)	060113656	山形済生会病院	96	5.2%	52.1%	33.3%	9.4%
DPC病院(250床以上)	080110205	水戸済生会総合病院	88	9.1%	53.4%	36.4%	1.1%
DPC病院(250床以上)	096210115	宇都宮病院	289	11.4%	24.6%	48.1%	15.9%
DPC病院(250床以上)	110201350	川口総合病院	148	15.5%	9.5%	61.5%	13.5%
DPC病院(250床以上)	113801123	加須病院	125	7.2%	16.0%	61.6%	15.2%
DPC病院(250床以上)	120210971	習志野病院	56	7.1%	21.4%	62.5%	8.9%
DPC病院(250床以上)	130314757	中央病院	249	18.1%	21.3%	41.8%	18.9%
DPC病院(250床以上)	140105122	横浜市東部病院	275	9.5%	22.5%	43.6%	24.4%
DPC病院(250床以上)	143103439	横浜市南部病院	73	5.5%	31.5%	52.1%	11.0%
DPC病院(250床以上)	160115667	富山病院	94	9.6%	13.8%	42.6%	34.0%
DPC病院(250床以上)	160212605	高岡病院	18	11.1%	66.7%	22.2%	0.0%
DPC病院(250床以上)	180118909	福井県済生会病院	163	8.0%	25.8%	57.1%	9.2%
DPC病院(250床以上)	224160042	静岡済生会総合病院	175	6.3%	13.7%	65.1%	14.9%
DPC病院(250床以上)	240705053	松阪総合病院	117	17.1%	17.9%	51.3%	13.7%
DPC病院(250床以上)	251200194	滋賀県病院	368	5.2%	10.1%	65.8%	19.0%
DPC病院(250床以上)	269700137	京都済生会病院	89	16.9%	11.2%	62.9%	9.0%
DPC病院(250床以上)	271607149	千里病院	146	11.6%	26.7%	47.9%	13.7%
DPC病院(250床以上)	274205628	茨木病院	23	4.3%	78.3%	17.4%	0.0%
DPC病院(250床以上)	274406135	野江病院	182	8.2%	17.6%	56.6%	17.6%
DPC病院(250床以上)	274902497	富田林病院	18	16.7%	22.2%	61.1%	0.0%
DPC病院(250床以上)	279600070	中津病院	167	13.2%	22.2%	48.5%	16.2%
DPC病院(250床以上)	279600153	吹田病院	26	11.5%	50.0%	34.6%	3.8%
DPC病院(250床以上)	290401062	中和病院	23	4.3%	13.0%	52.2%	30.4%
DPC病院(250床以上)	338800012	岡山済生会総合病院	13	30.8%	53.8%	15.4%	0.0%
DPC病院(250床以上)	343111190	広島病院	21	14.3%	23.8%	61.9%	0.0%
DPC病院(250床以上)	350116357	下関総合病院	33	9.1%	21.2%	66.7%	3.0%
DPC病院(250床以上)	350310141	山口総合病院	63	12.7%	17.5%	65.1%	4.8%
DPC病院(250床以上)	401119189	福岡総合病院	357	12.6%	17.9%	49.3%	20.2%
DPC病院(250床以上)	401719020	二日市病院	114	13.2%	33.3%	44.7%	8.8%
DPC病院(250床以上)	406619050	八幡総合病院	275	14.2%	17.5%	53.5%	14.9%
DPC病院(250床以上)	438211911	熊本病院	453	9.7%	14.1%	55.2%	21.0%
		10例未満(4病院)	26	3.8%	19.2%	76.9%	0.0%
		250床以上病院 全体	4,394	10.8%	21.0%	52.4%	15.9%
DPC病院(250床未満)	080110213	茨城県立こども病院	55	10.9%	3.6%	81.8%	3.6%
DPC病院(250床未満)	080810663	龍ヶ崎済生会病院	17	17.6%	11.8%	70.6%	0.0%
DPC病院(250床未満)	140200014	神奈川県病院	14	7.1%	42.9%	50.0%	0.0%
DPC病院(250床未満)	300112641	和歌山病院	86	14.0%	32.6%	46.5%	7.0%
DPC病院(250床未満)	310410135	境港総合病院	11	18.2%	45.5%	36.4%	0.0%
DPC病院(250床未満)	380110282	松山病院	44	15.9%	9.1%	70.5%	4.5%
DPC病院(250床未満)	380228159	今治病院	81	12.3%	4.9%	71.6%	11.1%
DPC病院(250床未満)	419810713	唐津病院	66	6.1%	3.0%	74.2%	16.7%
		10例未満(12病院)	50	6.0%	28.0%	66.0%	0.0%
		250床未満病院 全体	424	11.3%	15.8%	65.8%	7.1%
		DPC対象病院 全体	4,818	10.8%	20.5%	53.5%	15.1%

MCD01			件数	%			
医療機関種別	医療機関コード	医療機関名	計	B	C	D	E
データ提出加算算定病院	458110194	日向病院	13	7.7%	0.0%	92.3%	0.0%
		10例未満(8病院)	17	23.5%	0.0%	76.5%	0.0%
		DPC準備病院等 全体	30	16.7%	0.0%	83.3%	0.0%

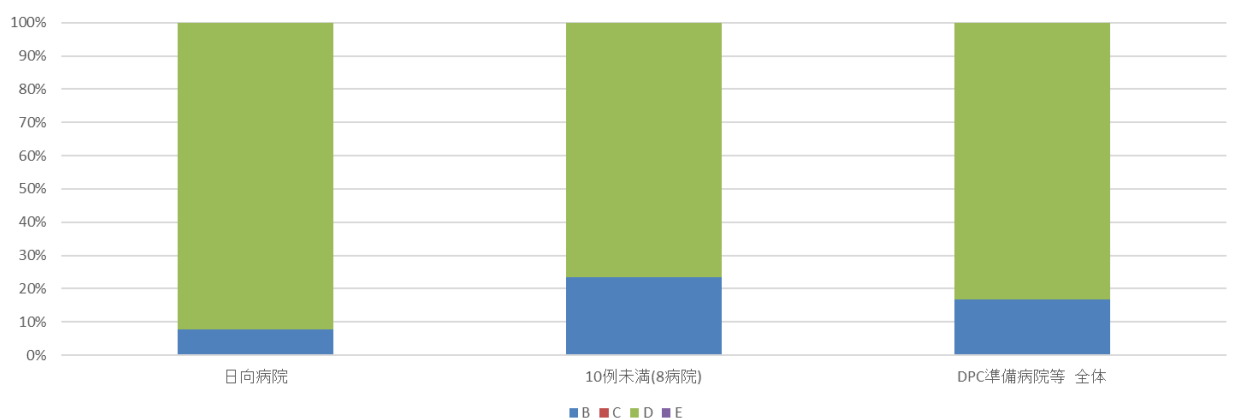
010012_手術難易度分類別の患者割合(MDC=01)
(DPC病院_250床以上)



010012_手術難易度分類別の患者割合(MDC=01)
(DPC病院_250床未満)



010012_手術難易度分類別の患者割合(MDC=01)
(DPC準備病院・データ提出加算算定病院)

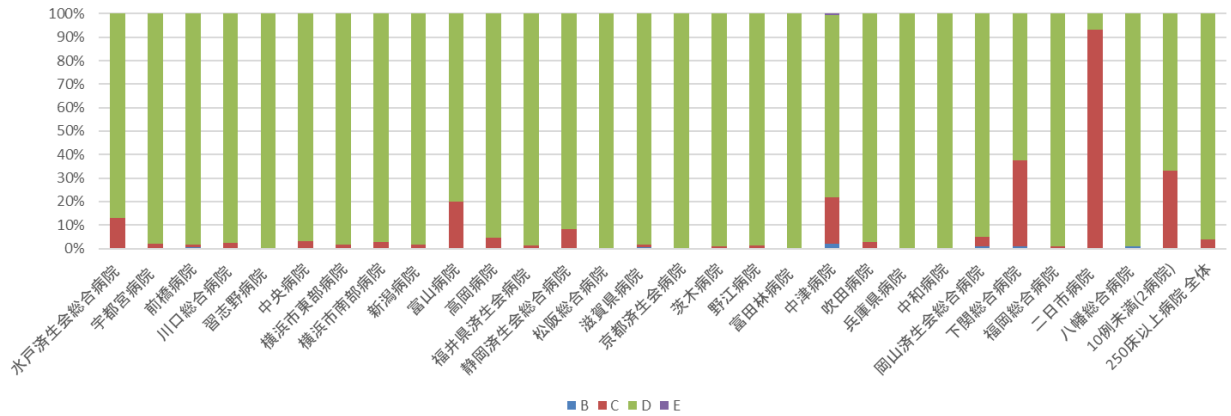


010012：手術難易度分類別の患者割合（MDC＝02）

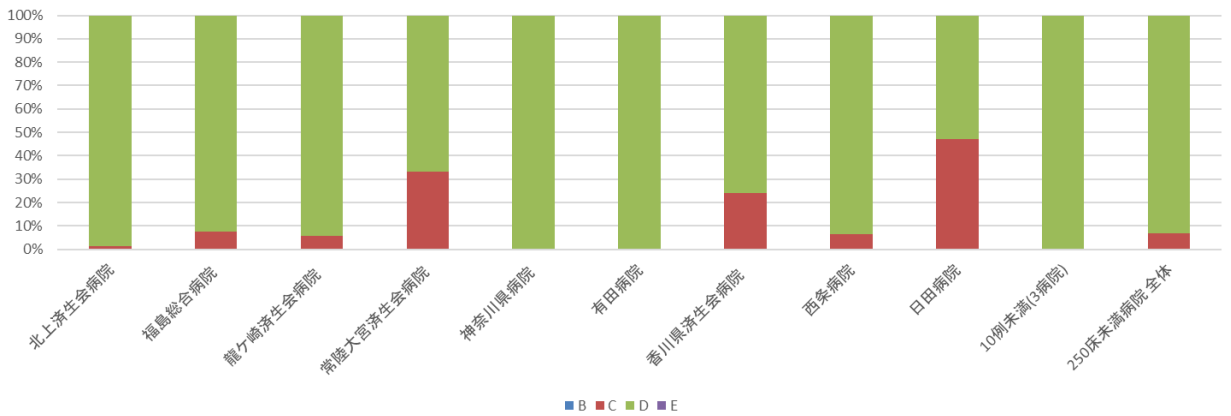
MCD02			件数	%			
医療機関種別	医療機関コード	医療機関名	計	B	C	D	E
DPC病院（250床以上）	080110205	水戸済生会総合病院	634	0.2%	12.9%	86.9%	0.0%
DPC病院（250床以上）	096210115	宇都宮病院	675	0.1%	1.8%	98.1%	0.0%
DPC病院（250床以上）	100110144	前橋病院	245	0.4%	1.2%	98.4%	0.0%
DPC病院（250床以上）	110201350	川口総合病院	652	0.0%	2.3%	97.7%	0.0%
DPC病院（250床以上）	120210971	習志野病院	715	0.0%	0.0%	100.0%	0.0%
DPC病院（250床以上）	130314757	中央病院	230	0.0%	3.0%	97.0%	0.0%
DPC病院（250床以上）	140105122	横浜市東部病院	59	0.0%	1.7%	98.3%	0.0%
DPC病院（250床以上）	143103439	横浜市南部病院	852	0.0%	2.8%	97.2%	0.0%
DPC病院（250床以上）	150120734	新潟病院	981	0.2%	1.4%	98.4%	0.0%
DPC病院（250床以上）	160115667	富山病院	10	0.0%	20.0%	80.0%	0.0%
DPC病院（250床以上）	160212605	高岡病院	205	0.0%	4.4%	95.6%	0.0%
DPC病院（250床以上）	180118909	福井県済生会病院	506	0.0%	1.4%	98.6%	0.0%
DPC病院（250床以上）	224160042	静岡済生会総合病院	419	0.2%	7.9%	91.9%	0.0%
DPC病院（250床以上）	240705053	松阪総合病院	508	0.0%	0.0%	100.0%	0.0%
DPC病院（250床以上）	251200194	滋賀県病院	281	0.4%	1.1%	98.6%	0.0%
DPC病院（250床以上）	269700137	京都済生会病院	108	0.0%	0.0%	100.0%	0.0%
DPC病院（250床以上）	274205628	茨木病院	103	0.0%	1.0%	99.0%	0.0%
DPC病院（250床以上）	274406135	野江病院	908	0.2%	1.1%	98.7%	0.0%
DPC病院（250床以上）	274902497	富田林病院	72	0.0%	0.0%	100.0%	0.0%
DPC病院（250床以上）	279600070	中津病院	161	1.9%	19.9%	77.6%	0.6%
DPC病院（250床以上）	279600153	吹田病院	301	0.3%	2.3%	97.3%	0.0%
DPC病院（250床以上）	285001538	兵庫県病院	131	0.0%	0.0%	100.0%	0.0%
DPC病院（250床以上）	290401062	中和病院	96	0.0%	0.0%	100.0%	0.0%
DPC病院（250床以上）	338800012	岡山済生会総合病院	1,302	1.1%	3.9%	95.0%	0.0%
DPC病院（250床以上）	350116357	下関総合病院	178	1.1%	36.5%	62.4%	0.0%
DPC病院（250床以上）	401119189	福岡総合病院	199	0.0%	1.0%	99.0%	0.0%
DPC病院（250床以上）	401719020	二日市病院	15	0.0%	93.3%	6.7%	0.0%
DPC病院（250床以上）	406619050	八幡総合病院	120	0.8%	0.0%	99.2%	0.0%
		10例未満(2病院)	15	0.0%	33.3%	66.7%	0.0%
		250床以上病院 全体	10,681	0.3%	3.7%	96.0%	0.0%
DPC病院（250床未満）	030611827	北上済生会病院	232	0.0%	1.3%	98.7%	0.0%
DPC病院（250床未満）	070116989	福島総合病院	13	0.0%	7.7%	92.3%	0.0%
DPC病院（250床未満）	080810663	龍ヶ崎済生会病院	665	0.0%	5.9%	94.1%	0.0%
DPC病院（250床未満）	082510253	常陸大宮済生会病院	33	0.0%	33.3%	66.7%	0.0%
DPC病院（250床未満）	140200014	神奈川県病院	38	0.0%	0.0%	100.0%	0.0%
DPC病院（250床未満）	301610197	有田病院	341	0.0%	0.0%	100.0%	0.0%
DPC病院（250床未満）	377011385	香川県済生会病院	166	0.0%	24.1%	75.9%	0.0%
DPC病院（250床未満）	380628143	西条病院	406	0.2%	6.2%	93.6%	0.0%
DPC病院（250床未満）	440411500	日田病院	17	0.0%	47.1%	52.9%	0.0%
		10例未満(3病院)	15	0.0%	0.0%	100.0%	0.0%
		250床未満病院 全体	1,926	0.1%	6.6%	93.4%	0.0%
		DPC対象病院 全体	12,607	0.2%	4.2%	95.6%	0.0%

MCD02			件数	%			
医療機関種別	医療機関コード	医療機関名	計	B	C	D	E
データ提出加算算定病院	072012129	川俣病院	59	0.0%	0.0%	100.0%	0.0%
データ提出加算算定病院	082910222	神栖済生会病院	241	0.0%	1.2%	98.8%	0.0%
データ提出加算算定病院	320610758	江津総合病院	28	0.0%	3.6%	96.4%	0.0%
データ提出加算算定病院	340511665	呉病院	278	0.0%	1.4%	98.6%	0.0%
データ提出加算算定病院	405519616	飯塚嘉穂病院	21	0.0%	0.0%	100.0%	0.0%
		10例未満(1病院)	4	0.0%	0.0%	100.0%	0.0%
		DPC準備病院等 全体	631	0.0%	1.3%	98.7%	0.0%

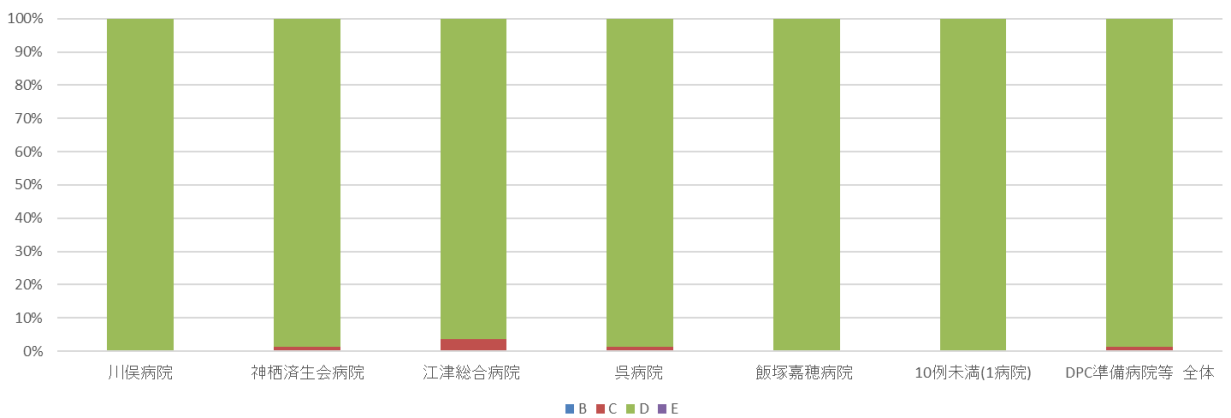
010012_手術難易度分類別の患者割合(MDC=02)
(DPC病院_250床以上)



010012_手術難易度分類別の患者割合(MDC=02)
(DPC病院_250床未満)



010012_手術難易度分類別の患者割合(MDC=02)
(DPC準備病院・データ提出加算算定病院)

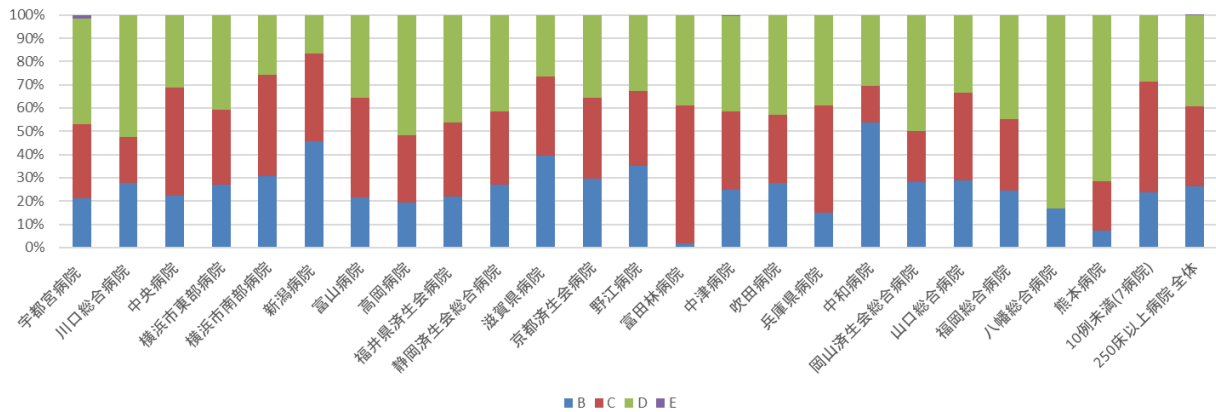


010012：手術難易度分類別の患者割合（MDC＝03）

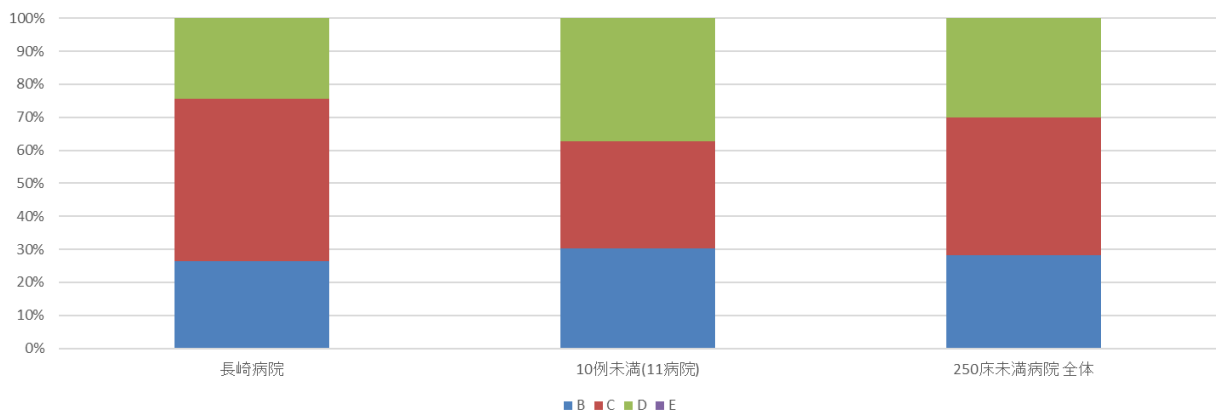
MCD03			件数	%			
医療機関種別	医療機関コード	医療機関名	計	B	C	D	E
DPC病院(250床以上)	096210115	宇都宮病院	473	21.1%	31.9%	45.2%	1.7%
DPC病院(250床以上)	110201350	川口総合病院	65	27.7%	20.0%	52.3%	0.0%
DPC病院(250床以上)	130314757	中央病院	359	22.3%	46.5%	31.2%	0.0%
DPC病院(250床以上)	140105122	横浜市東部病院	239	27.2%	32.2%	40.6%	0.0%
DPC病院(250床以上)	143103439	横浜市南部病院	309	30.7%	43.7%	25.6%	0.0%
DPC病院(250床以上)	150120734	新潟病院	24	45.8%	37.5%	16.7%	0.0%
DPC病院(250床以上)	160115667	富山病院	14	21.4%	42.9%	35.7%	0.0%
DPC病院(250床以上)	160212605	高岡病院	31	19.4%	29.0%	51.6%	0.0%
DPC病院(250床以上)	180118909	福井県済生会病院	264	22.0%	31.8%	46.2%	0.0%
DPC病院(250床以上)	224160042	静岡済生会総合病院	297	26.9%	31.6%	41.4%	0.0%
DPC病院(250床以上)	251200194	滋賀県病院	198	39.4%	34.3%	26.3%	0.0%
DPC病院(250床以上)	269700137	京都済生会病院	132	29.5%	34.8%	35.6%	0.0%
DPC病院(250床以上)	274406135	野江病院	169	34.9%	32.5%	32.5%	0.0%
DPC病院(250床以上)	274902497	富田林病院	54	1.9%	59.3%	38.9%	0.0%
DPC病院(250床以上)	279600070	中津病院	360	25.0%	33.6%	40.8%	0.6%
DPC病院(250床以上)	279600153	吹田病院	210	27.6%	29.5%	42.9%	0.0%
DPC病院(250床以上)	285001538	兵庫県病院	80	15.0%	46.2%	38.8%	0.0%
DPC病院(250床以上)	290401062	中和病院	69	53.6%	15.9%	30.4%	0.0%
DPC病院(250床以上)	338800012	岡山済生会総合病院	100	28.0%	22.0%	50.0%	0.0%
DPC病院(250床以上)	350310141	山口総合病院	45	28.9%	37.8%	33.3%	0.0%
DPC病院(250床以上)	401119189	福岡総合病院	459	24.4%	30.7%	44.9%	0.0%
DPC病院(250床以上)	406619050	八幡総合病院	12	16.7%	0.0%	83.3%	0.0%
DPC病院(250床以上)	438211911	熊本病院	14	7.1%	21.4%	71.4%	0.0%
		10例未満(7病院)	21	23.8%	47.6%	28.6%	0.0%
		250床以上病院 全体	3,998	26.3%	34.3%	39.2%	0.3%
DPC病院(250床未満)	428113308	長崎病院	53	26.4%	49.1%	24.5%	0.0%
		10例未満(1病院)	43	30.2%	32.6%	37.2%	0.0%
		250床未満病院 全体	96	28.1%	41.7%	30.2%	0.0%
		DPC対象病院 全体	4,094	26.3%	34.4%	39.0%	0.2%

MCD03			件数	%			
医療機関種別	医療機関コード	医療機関名	計	B	C	D	E
データ提出加算算定病院	082910222	神栖済生会病院	225	1.3%	62.7%	36.0%	0.0%
		10例未満(1病院)	4	0.0%	75.0%	25.0%	0.0%
		DPC準備病院等 全体	229	1.3%	62.9%	35.8%	0.0%

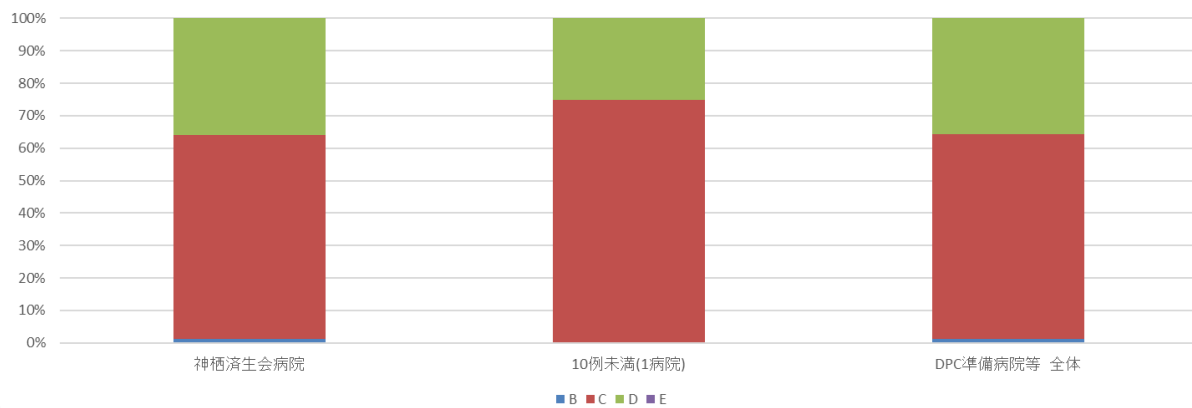
010012_手術難易度分類別の患者割合(MDC=03)
(DPC病院_250床以上)



010012_手術難易度分類別の患者割合(MDC=03)
(DPC病院_250床未満)



010012_手術難易度分類別の患者割合(MDC=03)
(DPC準備病院・データ提出加算算定病院)

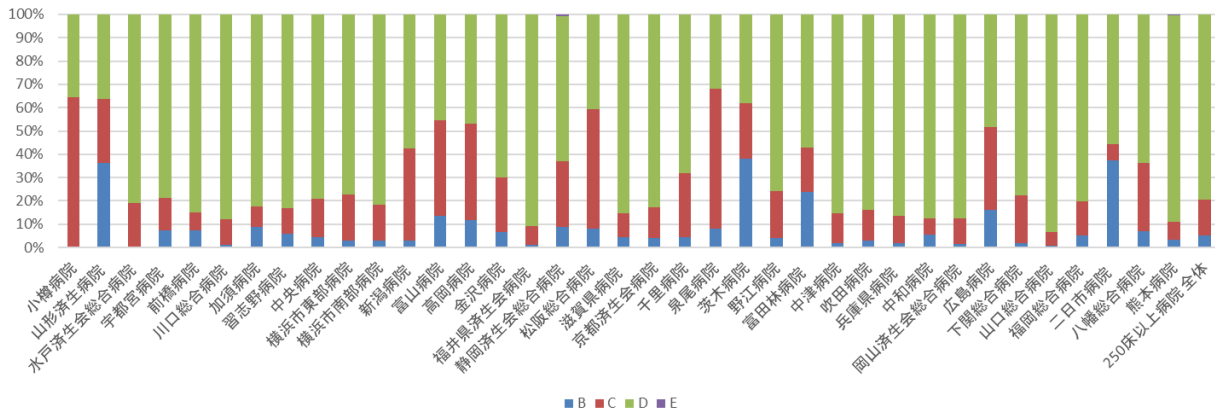


010012：手術難易度分類別の患者割合（MDC＝04）

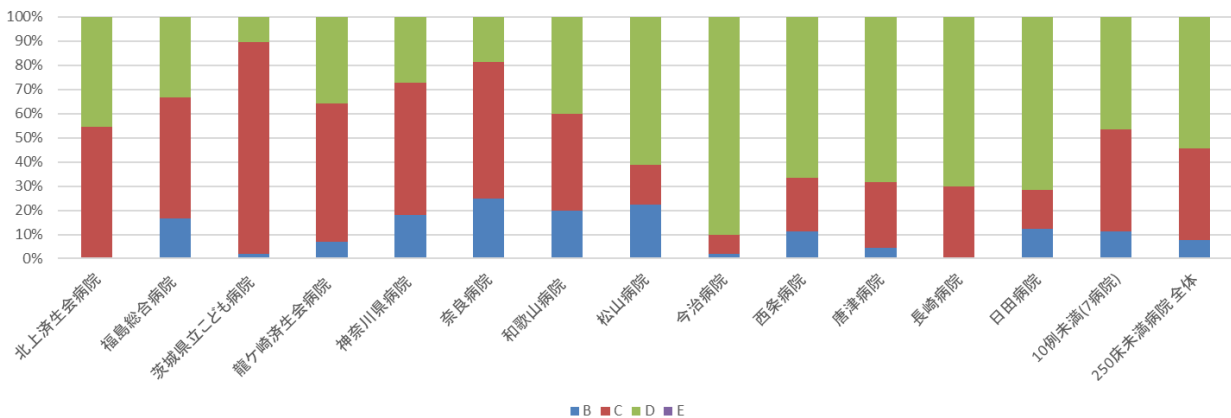
MCD04			件数	%			
医療機関種別	医療機関コード	医療機関名	計	B	C	D	E
DPC病院(250床以上)	012014956	小樽病院	14	0.0%	64.3%	35.7%	0.0%
DPC病院(250床以上)	060113656	山形済生病院	11	36.4%	27.3%	36.4%	0.0%
DPC病院(250床以上)	080110205	水戸済生会総合病院	79	0.0%	19.0%	81.0%	0.0%
DPC病院(250床以上)	096210115	宇都宮病院	255	7.5%	13.7%	78.8%	0.0%
DPC病院(250床以上)	100110144	前橋病院	53	7.5%	7.5%	84.9%	0.0%
DPC病院(250床以上)	110201350	川口総合病院	91	1.1%	11.0%	87.9%	0.0%
DPC病院(250床以上)	113801123	加須病院	102	8.8%	8.8%	82.4%	0.0%
DPC病院(250床以上)	120210971	習志野病院	156	5.8%	10.9%	83.3%	0.0%
DPC病院(250床以上)	130314757	中央病院	164	4.3%	16.5%	79.3%	0.0%
DPC病院(250床以上)	140105122	横浜市東部病院	229	3.1%	19.7%	77.3%	0.0%
DPC病院(250床以上)	143103439	横浜市南部病院	169	3.0%	15.4%	81.7%	0.0%
DPC病院(250床以上)	150120734	新潟病院	33	3.0%	39.4%	57.6%	0.0%
DPC病院(250床以上)	160115667	富山病院	22	13.6%	40.9%	45.5%	0.0%
DPC病院(250床以上)	160212605	高岡病院	17	11.8%	41.2%	47.1%	0.0%
DPC病院(250床以上)	170117068	金沢病院	30	6.7%	23.3%	70.0%	0.0%
DPC病院(250床以上)	180118909	福井県済生会病院	184	1.1%	8.2%	90.8%	0.0%
DPC病院(250床以上)	224160042	静岡済生会総合病院	124	8.9%	28.2%	62.1%	0.8%
DPC病院(250床以上)	240705053	松阪総合病院	37	8.1%	51.4%	40.5%	0.0%
DPC病院(250床以上)	251200194	滋賀県病院	151	4.6%	9.9%	85.4%	0.0%
DPC病院(250床以上)	269700137	京都済生会病院	75	4.0%	13.3%	82.7%	0.0%
DPC病院(250床以上)	271607149	千里病院	44	4.5%	27.3%	68.2%	0.0%
DPC病院(250床以上)	272701586	泉尾病院	25	8.0%	60.0%	32.0%	0.0%
DPC病院(250床以上)	274205628	茨木病院	29	37.9%	24.1%	37.9%	0.0%
DPC病院(250床以上)	274406135	野江病院	189	4.2%	20.1%	75.7%	0.0%
DPC病院(250床以上)	274902497	富田林病院	21	23.8%	19.0%	57.1%	0.0%
DPC病院(250床以上)	279600070	中津病院	211	1.9%	12.8%	85.3%	0.0%
DPC病院(250床以上)	279600153	吹田病院	161	3.1%	13.0%	83.9%	0.0%
DPC病院(250床以上)	285001538	兵庫県病院	103	1.9%	11.7%	86.4%	0.0%
DPC病院(250床以上)	290401062	中和病院	112	5.4%	7.1%	87.5%	0.0%
DPC病院(250床以上)	338800012	岡山済生会総合病院	186	1.6%	10.8%	87.6%	0.0%
DPC病院(250床以上)	343111190	広島病院	31	16.1%	35.5%	48.4%	0.0%
DPC病院(250床以上)	350116357	下関総合病院	153	2.0%	20.3%	77.8%	0.0%
DPC病院(250床以上)	350310141	山口総合病院	165	0.6%	6.1%	93.3%	0.0%
DPC病院(250床以上)	401119189	福岡総合病院	207	5.3%	14.5%	80.2%	0.0%
DPC病院(250床以上)	401719020	二日市病院	86	37.2%	7.0%	55.8%	0.0%
DPC病院(250床以上)	406619050	八幡総合病院	44	6.8%	29.5%	63.6%	0.0%
DPC病院(250床以上)	438211911	熊本病院	294	3.4%	7.5%	88.8%	0.3%
		250床以上病院 全体	4,057	5.2%	15.2%	79.5%	0.0%
DPC病院(250床未満)	030611827	北上済生会病院	11	0.0%	54.5%	45.5%	0.0%
DPC病院(250床未満)	070116989	福島総合病院	12	16.7%	50.0%	33.3%	0.0%
DPC病院(250床未満)	080110213	茨城県立こども病院	97	2.1%	87.6%	10.3%	0.0%
DPC病院(250床未満)	080810663	龍ヶ崎済生会病院	14	7.1%	57.1%	35.7%	0.0%
DPC病院(250床未満)	140200014	神奈川県病院	11	18.2%	54.5%	27.3%	0.0%
DPC病院(250床未満)	290102017	奈良病院	16	25.0%	56.2%	18.8%	0.0%
DPC病院(250床未満)	300112641	和歌山病院	20	20.0%	40.0%	40.0%	0.0%
DPC病院(250床未満)	380110282	松山病院	18	22.2%	16.7%	61.1%	0.0%
DPC病院(250床未満)	380228159	今治病院	113	1.8%	8.0%	90.3%	0.0%
DPC病院(250床未満)	380628143	西条病院	18	11.1%	22.2%	66.7%	0.0%
DPC病院(250床未満)	419810713	唐津病院	44	4.5%	27.3%	68.2%	0.0%
DPC病院(250床未満)	428113308	長崎病院	10	0.0%	30.0%	70.0%	0.0%
DPC病院(250床未満)	440411500	日田病院	74	12.2%	16.2%	71.6%	0.0%
		10例未満(7病院)	45	11.1%	42.2%	46.7%	0.0%
		250床未満病院 全体	503	7.8%	37.8%	54.5%	0.0%
		DPC対象病院 全体	4,560	5.5%	17.7%	76.8%	0.0%

MCD04			件数	%			
医療機関種別	医療機関コード	医療機関名	計	B	C	D	E
		10例未満(9病院)	41	17.1%	24.4%	58.5%	0.0%
		DPC準備病院等 全体	41	17.1%	24.4%	58.5%	0.0%

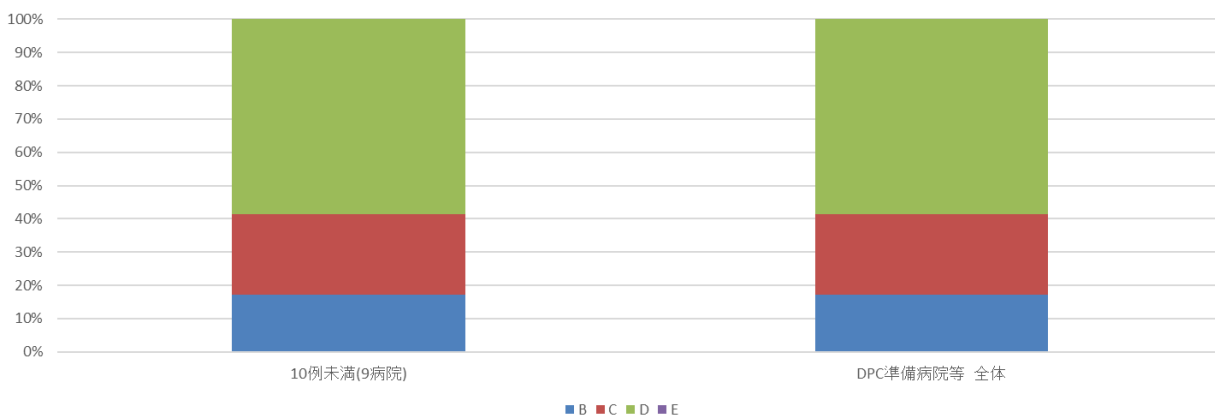
010012_手術難易度分類別の患者割合(MDC=04)
(DPC病院_250床以上)



010012_手術難易度分類別の患者割合(MDC=04)
(DPC病院_250床未満)



010012_手術難易度分類別の患者割合(MDC=04)
(DPC準備病院・データ提出加算算定病院)

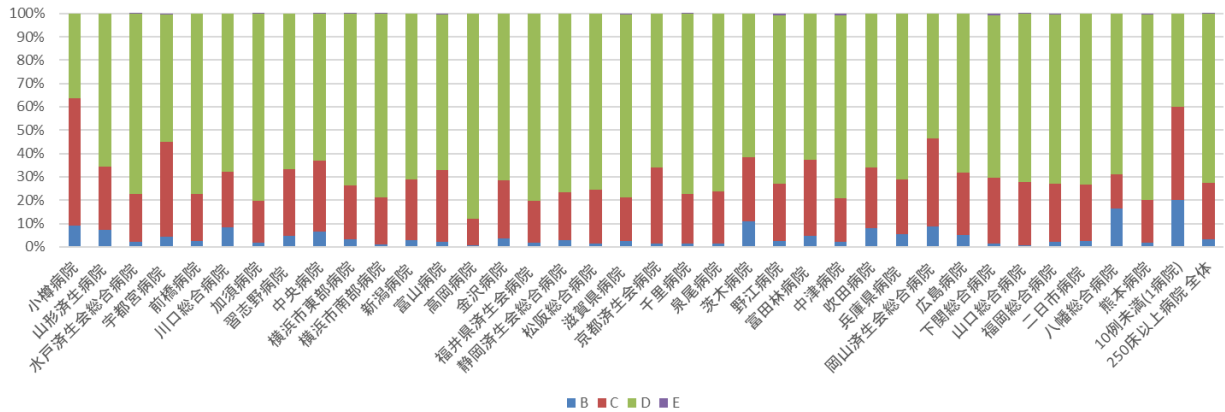


010012：手術難易度分類別の患者割合（MDC＝05）

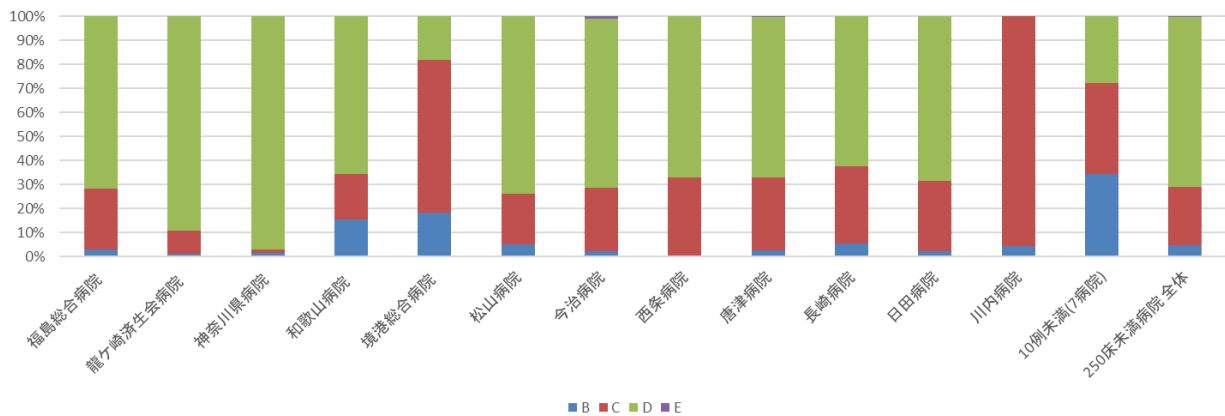
MCD05		件数		%			
医療機関種別	医療機関コード	医療機関名	計	B	C	D	E
DPC病院（250床以上）	012014956	小樽病院	11	9.1%	54.5%	36.4%	0.0%
DPC病院（250床以上）	060113656	山形済生病院	169	7.1%	27.2%	65.7%	0.0%
DPC病院（250床以上）	080110205	水戸済生会総合病院	1,184	2.0%	20.8%	76.9%	0.3%
DPC病院（250床以上）	096210115	宇都宮病院	2,112	4.3%	40.8%	54.5%	0.4%
DPC病院（250床以上）	100110144	前橋病院	345	2.6%	20.0%	77.4%	0.0%
DPC病院（250床以上）	110201350	川口総合病院	517	8.3%	24.0%	67.7%	0.0%
DPC病院（250床以上）	113801123	加須病院	683	1.6%	18.0%	80.2%	0.1%
DPC病院（250床以上）	120210971	習志野病院	541	4.6%	28.8%	66.5%	0.0%
DPC病院（250床以上）	130314757	中央病院	1,071	6.5%	30.3%	62.9%	0.3%
DPC病院（250床以上）	140105122	横浜市東部病院	2,677	3.4%	23.0%	73.4%	0.2%
DPC病院（250床以上）	143103439	横浜市南部病院	900	1.2%	20.0%	78.7%	0.1%
DPC病院（250床以上）	150120734	新潟病院	464	3.0%	25.9%	71.1%	0.0%
DPC病院（250床以上）	160115667	富山病院	504	2.0%	31.0%	66.7%	0.4%
DPC病院（250床以上）	160212605	高岡病院	310	0.6%	11.3%	88.1%	0.0%
DPC病院（250床以上）	170117068	金沢病院	28	3.6%	25.0%	71.4%	0.0%
DPC病院（250床以上）	180118909	福井県済生会病院	401	1.7%	18.0%	80.3%	0.0%
DPC病院（250床以上）	224160042	静岡済生会総合病院	677	2.7%	20.8%	76.5%	0.0%
DPC病院（250床以上）	240705053	松阪総合病院	202	1.5%	22.8%	75.7%	0.0%
DPC病院（250床以上）	251200194	滋賀県病院	797	2.6%	18.4%	78.4%	0.5%
DPC病院（250床以上）	269700137	京都済生会病院	267	1.5%	32.6%	65.9%	0.0%
DPC病院（250床以上）	271607149	千里病院	839	1.5%	21.2%	77.0%	0.2%
DPC病院（250床以上）	272701586	泉尾病院	474	1.5%	22.4%	76.2%	0.0%
DPC病院（250床以上）	274205628	茨木病院	55	10.9%	27.3%	61.8%	0.0%
DPC病院（250床以上）	274406135	野江病院	749	2.4%	24.7%	72.2%	0.7%
DPC病院（250床以上）	274902497	富田林病院	171	4.7%	32.7%	62.6%	0.0%
DPC病院（250床以上）	279600070	中津病院	1,365	2.2%	18.5%	78.7%	0.7%
DPC病院（250床以上）	279600153	吹田病院	203	7.9%	26.1%	66.0%	0.0%
DPC病院（250床以上）	285001538	兵庫県病院	90	5.6%	23.3%	71.1%	0.0%
DPC病院（250床以上）	338800012	岡山済生会総合病院	56	8.9%	37.5%	53.6%	0.0%
DPC病院（250床以上）	343111190	広島病院	60	5.0%	26.7%	68.3%	0.0%
DPC病院（250床以上）	350116357	下関総合病院	871	1.3%	28.2%	69.7%	0.8%
DPC病院（250床以上）	350310141	山口総合病院	912	0.7%	27.0%	72.3%	0.1%
DPC病院（250床以上）	401119189	福岡総合病院	1,985	2.1%	25.0%	72.2%	0.6%
DPC病院（250床以上）	401719020	二日市病院	528	2.5%	24.1%	73.5%	0.0%
DPC病院（250床以上）	406619050	八幡総合病院	503	16.3%	14.9%	68.8%	0.0%
DPC病院（250床以上）	438211911	熊本病院	2,549	1.8%	18.2%	79.6%	0.4%
		10例未満(1病院)	5	20.0%	40.0%	40.0%	0.0%
		250床以上病院 全体	25,275	3.1%	24.2%	72.4%	0.3%
DPC病院（250床未満）	070116989	福島総合病院	99	3.0%	25.3%	71.7%	0.0%
DPC病院（250床未満）	080810663	龍ヶ崎済生会病院	196	1.0%	9.7%	89.3%	0.0%
DPC病院（250床未満）	140200014	神奈川県病院	143	1.4%	1.4%	97.2%	0.0%
DPC病院（250床未満）	300112641	和歌山病院	302	15.2%	19.2%	65.6%	0.0%
DPC病院（250床未満）	310410135	境港総合病院	11	18.2%	63.6%	18.2%	0.0%
DPC病院（250床未満）	380110282	松山病院	160	5.0%	21.2%	73.8%	0.0%
DPC病院（250床未満）	380228159	今治病院	445	2.0%	26.5%	70.6%	0.9%
DPC病院（250床未満）	380628143	西条病院	85	0.0%	32.9%	67.1%	0.0%
DPC病院（250床未満）	419810713	唐津病院	302	2.6%	30.1%	66.9%	0.3%
DPC病院（250床未満）	428113308	長崎病院	93	5.4%	32.3%	62.4%	0.0%
DPC病院（250床未満）	440411500	日田病院	182	2.2%	29.1%	68.7%	0.0%
DPC病院（250床未満）	461510084	川内病院	24	4.2%	95.8%	0.0%	0.0%
		10例未満(7病院)	29	34.5%	37.9%	27.6%	0.0%
		250床未満病院 全体	2,071	4.8%	24.1%	70.8%	0.2%
		DPC対象病院 全体	27,346	3.2%	24.2%	72.3%	0.3%

MCD05		件数		%			
医療機関種別	医療機関コード	医療機関名	計	B	C	D	E
データ提出加算算定病院	082910222	神栖済生会病院	25	8.0%	16.0%	76.0%	0.0%
データ提出加算算定病院	320610758	江津総合病院	17	11.8%	52.9%	35.3%	0.0%
		10例未満(5病院)	13	38.5%	53.8%	7.7%	0.0%
		DPC準備病院等 全体	55	16.4%	36.4%	47.3%	0.0%

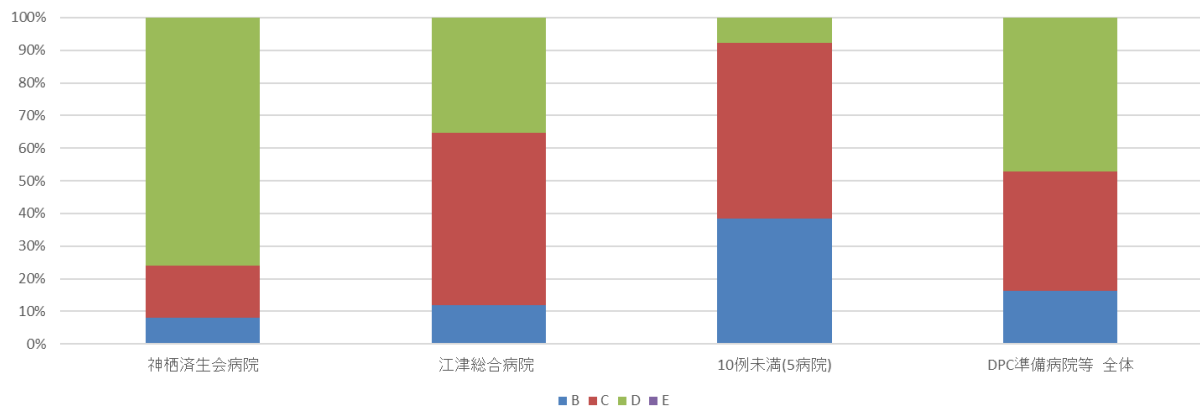
010012_手術難易度分類別の患者割合(MDC=05)
(DPC病院_250床以上)



010012_手術難易度分類別の患者割合(MDC=05)
(DPC病院_250床未満)



010012_手術難易度分類別の患者割合(MDC=05)
(DPC準備病院・データ提出加算算定病院)

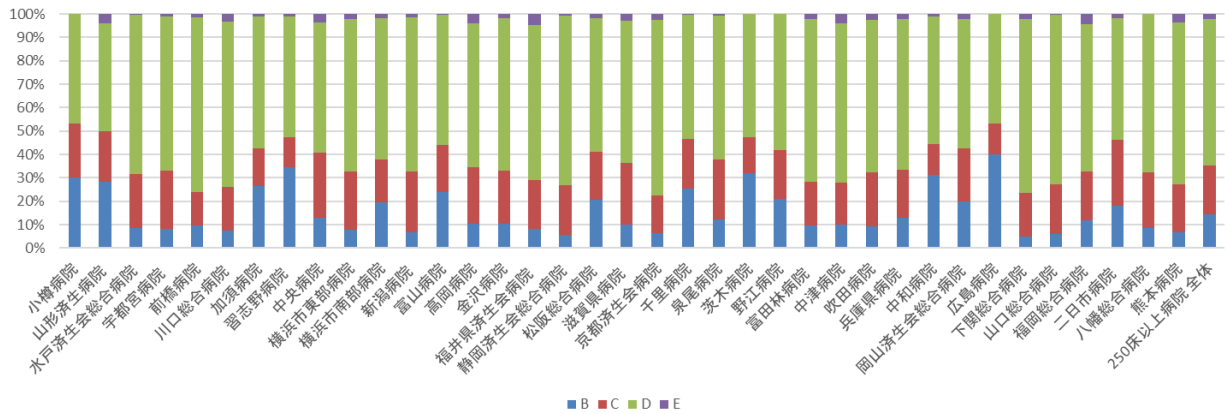


010012：手術難易度分類別の患者割合（MDC＝06）

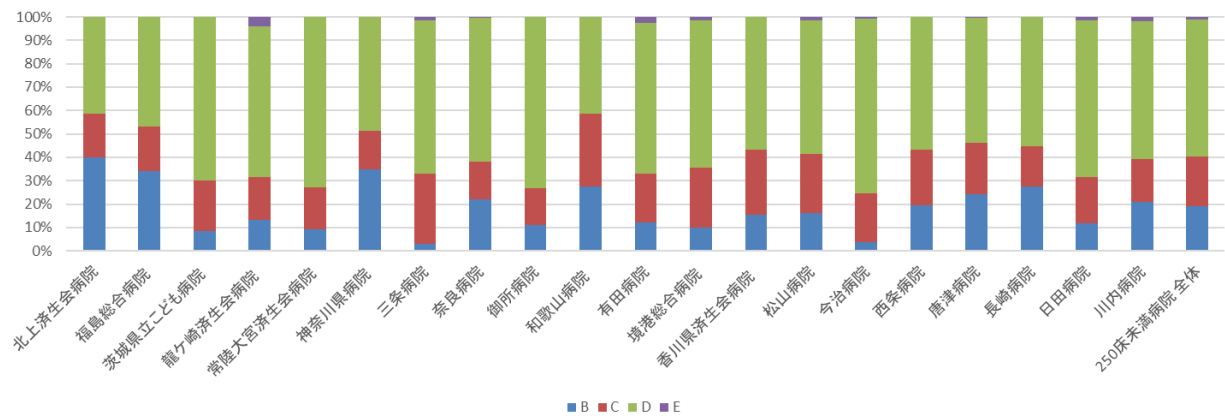
MCD06			件数	%				
医療機関種別	医療機関コード	医療機関名	計	B	C	D	E	
DPC病院(250床以上)	012014956	小樽病院	335	30.1%	23.0%	46.9%	0.0%	
DPC病院(250床以上)	060113656	山形済生病院	823	28.2%	21.7%	46.2%	3.9%	
DPC病院(250床以上)	080110205	水戸済生会総合病院	1,450	8.7%	22.8%	68.1%	0.4%	
DPC病院(250床以上)	096210115	宇都宮病院	2,206	8.1%	24.8%	65.9%	1.2%	
DPC病院(250床以上)	100110144	前橋病院	2,129	9.7%	14.4%	74.4%	1.5%	
DPC病院(250床以上)	110201350	川口総合病院	1,820	7.6%	18.4%	70.6%	3.4%	
DPC病院(250床以上)	113801123	加須病院	1,222	26.4%	16.0%	56.5%	1.0%	
DPC病院(250床以上)	120210971	習志野病院	1,263	34.6%	12.7%	51.5%	1.2%	
DPC病院(250床以上)	130314757	中央病院	1,521	12.8%	27.9%	55.7%	3.6%	
DPC病院(250床以上)	140105122	横浜市東部病院	2,371	7.7%	24.9%	65.3%	2.1%	
DPC病院(250床以上)	143103439	横浜市南部病院	2,369	19.5%	18.5%	60.3%	1.7%	
DPC病院(250床以上)	150120734	新潟病院	1,518	6.6%	26.2%	65.9%	1.3%	
DPC病院(250床以上)	160115667	富山病院	768	23.8%	20.3%	55.6%	0.3%	
DPC病院(250床以上)	160212605	高岡病院	403	10.2%	24.3%	61.5%	4.0%	
DPC病院(250床以上)	170117068	金沢病院	316	10.4%	22.5%	65.2%	1.9%	
DPC病院(250床以上)	180118909	福井県済生会病院	1,780	8.3%	20.6%	66.3%	4.7%	
DPC病院(250床以上)	224160042	静岡済生会総合病院	970	5.5%	21.4%	72.3%	0.8%	
DPC病院(250床以上)	240705053	松阪総合病院	1,367	20.5%	20.6%	57.2%	1.8%	
DPC病院(250床以上)	251200194	滋賀県病院	1,463	10.0%	26.2%	61.0%	2.8%	
DPC病院(250床以上)	269700137	京都済生会病院	780	6.5%	15.9%	75.0%	2.6%	
DPC病院(250床以上)	271607149	千里病院	1,304	25.5%	21.2%	53.0%	0.3%	
DPC病院(250床以上)	272701586	泉尾病院	762	12.3%	25.5%	61.7%	0.5%	
DPC病院(250床以上)	274205628	茨木病院	742	31.8%	15.6%	52.6%	0.0%	
DPC病院(250床以上)	274406135	野江病院	1,733	21.1%	20.7%	58.1%	0.1%	
DPC病院(250床以上)	274902497	富田林病院	806	9.8%	18.6%	69.5%	2.1%	
DPC病院(250床以上)	279600070	中津病院	1,763	10.0%	17.9%	68.2%	3.9%	
DPC病院(250床以上)	279600153	吹田病院	1,665	9.1%	23.1%	65.2%	2.6%	
DPC病院(250床以上)	285001538	兵庫県病院	709	13.0%	20.3%	64.6%	2.1%	
DPC病院(250床以上)	290401062	中和病院	1,216	31.2%	13.3%	54.4%	1.1%	
DPC病院(250床以上)	338800012	岡山済生会総合病院	2,493	20.0%	22.5%	55.2%	2.3%	
DPC病院(250床以上)	343111190	広島病院	454	39.9%	13.4%	46.7%	0.0%	
DPC病院(250床以上)	350116357	下関総合病院	1,043	4.9%	18.5%	74.6%	2.0%	
DPC病院(250床以上)	350310141	山口総合病院	826	5.9%	21.2%	72.5%	0.4%	
DPC病院(250床以上)	401119189	福岡総合病院	1,379	11.7%	20.8%	62.9%	4.5%	
DPC病院(250床以上)	401719020	二日市病院	809	18.0%	28.3%	51.8%	1.9%	
DPC病院(250床以上)	406619050	八幡総合病院	441	8.4%	23.8%	67.8%	0.0%	
DPC病院(250床以上)	438211911	熊本病院	2,539	6.7%	20.5%	69.2%	3.6%	
250床以上病院 全体			47,558	14.3%	20.8%	62.8%	2.0%	
DPC病院(250床未満)	030611827	北上済生会病院	441	39.9%	18.8%	41.3%	0.0%	
DPC病院(250床未満)	070116989	福島総合病院	380	33.9%	19.2%	46.8%	0.0%	
DPC病院(250床未満)	080110213	茨城県立こども病院	162	8.6%	21.6%	69.8%	0.0%	
DPC病院(250床未満)	080810663	龍ヶ崎済生会病院	892	13.2%	18.4%	64.5%	3.9%	
DPC病院(250床未満)	082510253	常陸大宮済生会病院	293	9.2%	18.1%	72.7%	0.0%	
DPC病院(250床未満)	140200014	神奈川県病院	368	34.8%	16.6%	48.6%	0.0%	
DPC病院(250床未満)	150410739	三条病院	351	3.1%	29.9%	65.5%	1.4%	
DPC病院(250床未満)	290102017	奈良病院	265	21.9%	16.2%	61.5%	0.4%	
DPC病院(250床未満)	291301071	御所病院	82	11.0%	15.9%	73.2%	0.0%	
DPC病院(250床未満)	300112641	和歌山病院	543	27.4%	31.3%	41.3%	0.0%	
DPC病院(250床未満)	301610197	有田病院	328	12.2%	20.7%	64.6%	2.4%	
DPC病院(250床未満)	310410135	境港総合病院	198	10.1%	25.3%	63.1%	1.5%	
DPC病院(250床未満)	377011385	香川県済生会病院	519	15.6%	27.6%	56.8%	0.0%	
DPC病院(250床未満)	380110282	松山病院	399	16.0%	25.3%	57.4%	1.3%	
DPC病院(250床未満)	380228159	今治病院	716	3.9%	20.7%	74.7%	0.7%	
DPC病院(250床未満)	380628143	西条病院	425	19.3%	24.0%	56.7%	0.0%	
DPC病院(250床未満)	419810713	唐津病院	910	24.1%	22.2%	53.2%	0.5%	
DPC病院(250床未満)	428113308	長崎病院	580	27.6%	17.1%	55.3%	0.0%	
DPC病院(250床未満)	440411500	日田病院	462	11.7%	19.7%	67.3%	1.3%	
DPC病院(250床未満)	461510084	川内病院	983	21.1%	18.2%	58.7%	2.0%	
250床未満病院 全体			9,297	19.1%	21.3%	58.6%	1.0%	
DPC対象病院 全体			56,855	15.1%	20.9%	62.1%	1.9%	

MCD06			件数	%				
医療機関種別	医療機関コード	医療機関名	計	B	C	D	E	
DPC準備病院	140800102	若草病院	65	100.0%	0.0%	0.0%	0.0%	
DPC準備病院	142010304	湘南平塚病院	77	92.2%	2.6%	5.2%	0.0%	
データ提出加算算定病院	072012129	川俣病院	18	94.4%	5.6%	0.0%	0.0%	
データ提出加算算定病院	082910222	神栖済生会病院	611	35.2%	21.4%	43.4%	0.0%	
データ提出加算算定病院	250700392	守山市民病院	156	69.2%	28.2%	2.6%	0.0%	
データ提出加算算定病院	275601460	新泉南病院	105	97.1%	2.9%	0.0%	0.0%	
データ提出加算算定病院	320610758	江津総合病院	49	32.7%	20.4%	46.9%	0.0%	
データ提出加算算定病院	340511665	呉病院	153	53.6%	9.8%	36.6%	0.0%	
データ提出加算算定病院	350117652	豊浦病院	136	28.7%	16.9%	54.4%	0.0%	
データ提出加算算定病院	404419164	大牟田病院	304	61.5%	17.4%	21.1%	0.0%	
データ提出加算算定病院	405519616	飯塚嘉穂病院	109	42.2%	16.5%	41.3%	0.0%	
データ提出加算算定病院	438212331	みすみ病院	75	54.7%	12.0%	33.3%	0.0%	
データ提出加算算定病院	458110194	日向病院	532	41.7%	16.9%	41.0%	0.4%	
10例未満(1病院)			6	16.7%	16.7%	66.7%	0.0%	
DPC準備病院等 全体			2,396	50.6%	16.7%	32.6%	0.1%	

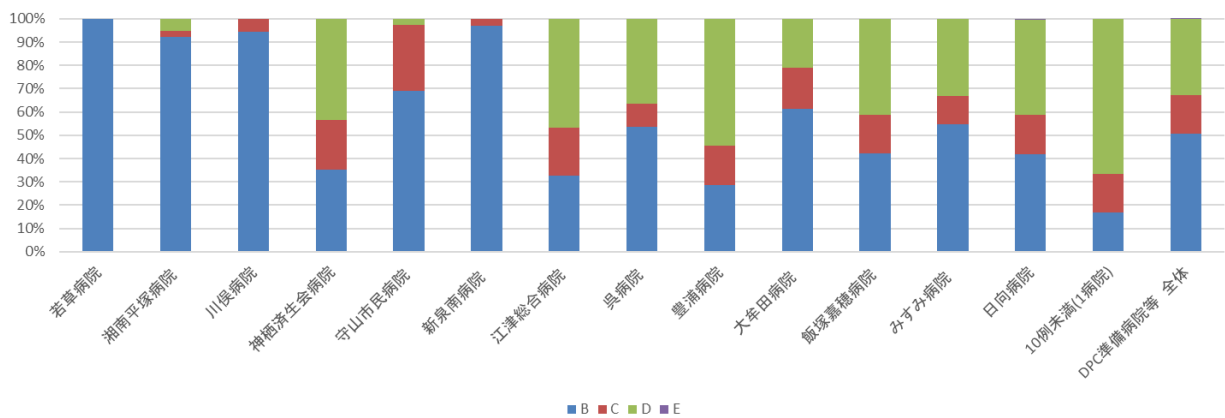
010012_手術難易度分類別の患者割合(MDC=06)
(DPC病院_250床以上)



010012_手術難易度分類別の患者割合(MDC=06)
(DPC病院_250床未満)



010012_手術難易度分類別の患者割合(MDC=06)
(DPC準備病院・データ提出加算算定病院)

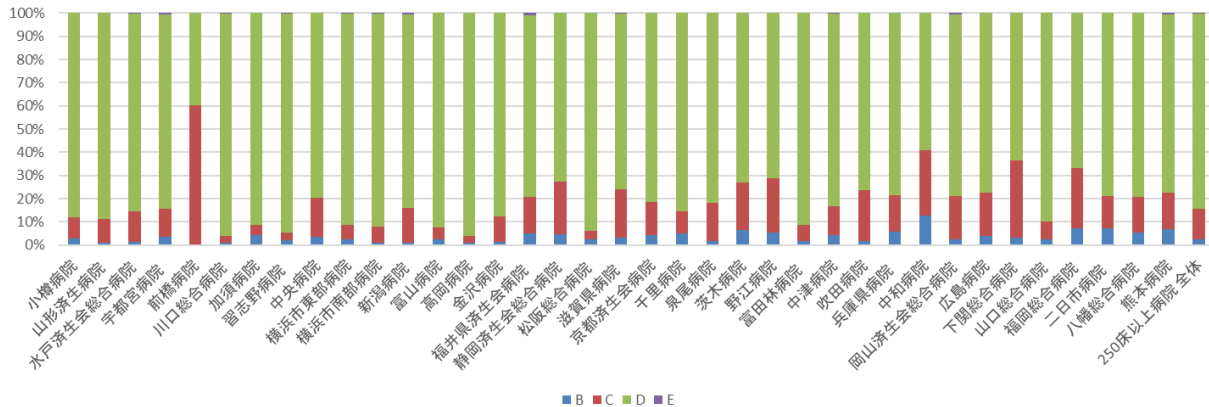


010012：手術難易度分類別の患者割合（MDC＝07）

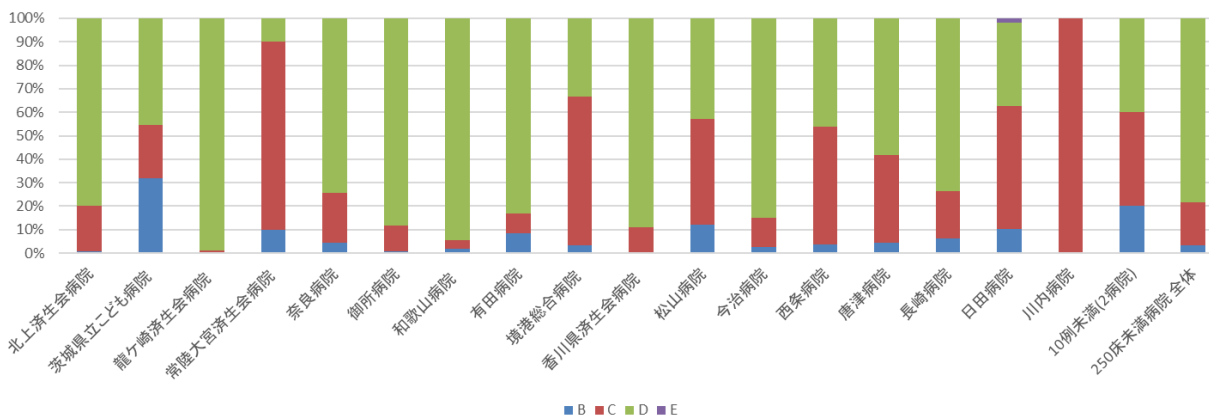
MCD07			件数	%			
医療機関種別	医療機関コード	医療機関名	計	B	C	D	E
DPC病院(250床以上)	012014956	小樽病院	263	2.7%	9.1%	88.2%	0.0%
DPC病院(250床以上)	060113656	山形済生病院	1,492	0.8%	10.4%	88.8%	0.0%
DPC病院(250床以上)	080110205	水戸済生会総合病院	452	1.3%	13.1%	85.4%	0.2%
DPC病院(250床以上)	096210115	宇都宮病院	563	3.6%	11.9%	84.0%	0.5%
DPC病院(250床以上)	100110144	前橋病院	302	0.0%	60.3%	39.7%	0.0%
DPC病院(250床以上)	110201350	川口総合病院	1,136	1.1%	2.9%	96.0%	0.1%
DPC病院(250床以上)	113801123	加須病院	46	4.3%	4.3%	91.3%	0.0%
DPC病院(250床以上)	120210971	習志野病院	673	2.1%	3.3%	94.4%	0.3%
DPC病院(250床以上)	130314757	中央病院	337	3.6%	16.6%	79.8%	0.0%
DPC病院(250床以上)	140105122	横浜市東部病院	802	2.5%	6.1%	91.1%	0.2%
DPC病院(250床以上)	143103439	横浜市南部病院	915	1.1%	6.7%	92.1%	0.1%
DPC病院(250床以上)	150120734	新潟病院	257	0.8%	15.2%	83.7%	0.4%
DPC病院(250床以上)	160115667	富山病院	291	2.4%	5.2%	92.4%	0.0%
DPC病院(250床以上)	160212605	高岡病院	536	1.1%	2.6%	96.3%	0.0%
DPC病院(250床以上)	170117068	金沢病院	173	1.2%	11.0%	87.9%	0.0%
DPC病院(250床以上)	180118909	福井県済生会病院	312	4.8%	16.0%	78.2%	1.0%
DPC病院(250床以上)	224160042	静岡済生会総合病院	326	4.6%	22.7%	72.7%	0.0%
DPC病院(250床以上)	240705053	松阪総合病院	287	2.4%	3.8%	93.7%	0.0%
DPC病院(250床以上)	251200194	滋賀県病院	559	3.2%	20.9%	75.7%	0.2%
DPC病院(250床以上)	269700137	京都済生会病院	141	4.3%	14.2%	81.6%	0.0%
DPC病院(250床以上)	271607149	千里病院	181	5.0%	9.4%	85.6%	0.0%
DPC病院(250床以上)	272701586	泉尾病院	55	1.8%	16.4%	81.8%	0.0%
DPC病院(250床以上)	274205628	茨木病院	78	6.4%	20.5%	73.1%	0.0%
DPC病院(250床以上)	274406135	野江病院	349	5.4%	23.5%	71.1%	0.0%
DPC病院(250床以上)	274902497	富田林病院	247	1.6%	6.9%	91.5%	0.0%
DPC病院(250床以上)	279600070	中津病院	620	4.2%	12.6%	82.9%	0.3%
DPC病院(250床以上)	279600153	吹田病院	242	1.7%	21.9%	76.4%	0.0%
DPC病院(250床以上)	285001538	兵庫県病院	157	5.7%	15.9%	78.3%	0.0%
DPC病院(250床以上)	290401062	中和病院	71	12.7%	28.2%	59.2%	0.0%
DPC病院(250床以上)	338800012	岡山済生会総合病院	264	2.3%	18.9%	78.4%	0.4%
DPC病院(250床以上)	343111190	広島病院	53	3.8%	18.9%	77.4%	0.0%
DPC病院(250床以上)	350116357	下関総合病院	527	3.0%	33.4%	63.6%	0.0%
DPC病院(250床以上)	350310141	山口総合病院	335	2.4%	7.8%	89.9%	0.0%
DPC病院(250床以上)	401119189	福岡総合病院	281	7.1%	26.0%	66.9%	0.0%
DPC病院(250床以上)	401719020	二日市病院	100	7.0%	14.0%	79.0%	0.0%
DPC病院(250床以上)	406619050	八幡総合病院	77	5.2%	15.6%	79.2%	0.0%
DPC病院(250床以上)	438211911	熊本病院	254	6.7%	15.7%	77.2%	0.4%
250床以上病院 全体			13,754	2.6%	13.0%	84.3%	0.1%
DPC病院(250床未満)	030611827	北上済生会病院	376	0.8%	19.4%	79.8%	0.0%
DPC病院(250床未満)	080110213	茨城県立こども病院	22	31.8%	22.7%	45.5%	0.0%
DPC病院(250床未満)	080810663	龍ヶ崎済生会病院	92	0.0%	1.1%	98.9%	0.0%
DPC病院(250床未満)	082510253	常陸大宮済生会病院	10	10.0%	80.0%	10.0%	0.0%
DPC病院(250床未満)	290102017	奈良病院	206	4.4%	21.4%	74.3%	0.0%
DPC病院(250床未満)	291301071	御所病院	118	0.8%	11.0%	88.1%	0.0%
DPC病院(250床未満)	300112641	和歌山病院	328	1.8%	3.7%	94.5%	0.0%
DPC病院(250床未満)	301610197	有田病院	71	8.5%	8.5%	83.1%	0.0%
DPC病院(250床未満)	310410135	境港総合病院	30	3.3%	63.3%	33.3%	0.0%
DPC病院(250床未満)	377011385	香川県済生会病院	359	0.3%	10.9%	88.9%	0.0%
DPC病院(250床未満)	380110282	松山病院	100	12.0%	45.0%	43.0%	0.0%
DPC病院(250床未満)	380228159	今治病院	80	2.5%	12.5%	85.0%	0.0%
DPC病院(250床未満)	380628143	西条病院	26	3.8%	50.0%	46.2%	0.0%
DPC病院(250床未満)	419810713	唐津病院	108	4.6%	37.0%	58.3%	0.0%
DPC病院(250床未満)	428113308	長崎病院	49	6.1%	20.4%	73.5%	0.0%
DPC病院(250床未満)	440411500	日田病院	59	10.2%	52.5%	35.6%	1.7%
DPC病院(250床未満)	461510084	川内病院	10	0.0%	100.0%	0.0%	0.0%
10例未満(2病院)			5	20.0%	40.0%	40.0%	0.0%
250床未満病院 全体			2,049	3.2%	18.6%	78.2%	0.0%
DPC対象病院 全体			15,803	2.7%	13.7%	83.5%	0.1%

MCD07			件数	%			
医療機関種別	医療機関コード	医療機関名	計	B	C	D	E
DPC準備病院	142010304	湘南平塚病院	282	2.8%	1.1%	96.1%	0.0%
データ提出加算算定病院	082910222	神栖済生会病院	63	1.6%	15.9%	82.5%	0.0%
データ提出加算算定病院	250700392	守山市民病院	29	3.4%	6.9%	89.7%	0.0%
データ提出加算算定病院	350117652	豊浦病院	41	7.3%	53.7%	39.0%	0.0%
データ提出加算算定病院	404419164	大牟田病院	110	1.8%	15.5%	82.7%	0.0%
データ提出加算算定病院	458110194	日向病院	47	2.1%	25.5%	72.3%	0.0%
10例未満(3病院)			8	12.5%	25.0%	62.5%	0.0%
DPC準備病院等 全体			580	2.9%	11.7%	85.3%	0.0%

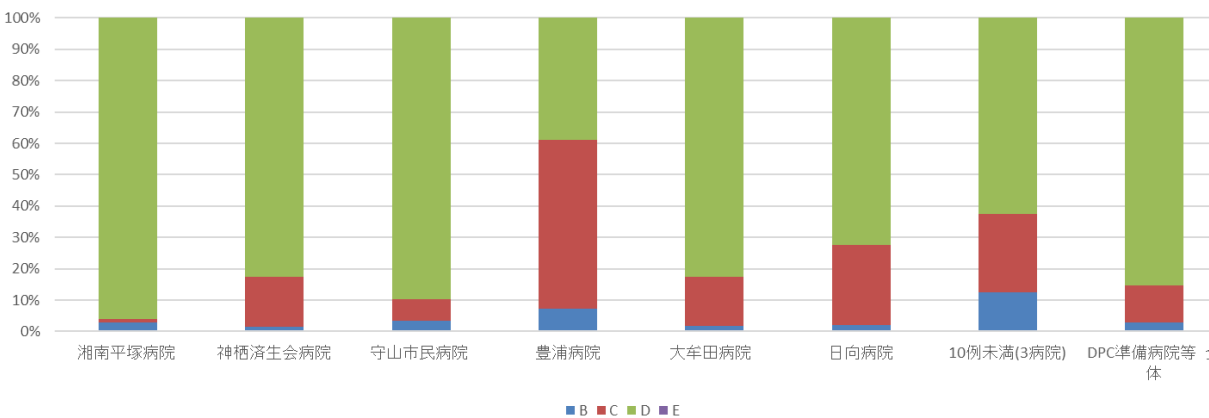
010012_手術難易度分類別の患者割合(MDC=07)
(DPC病院_250床以上)



010012_手術難易度分類別の患者割合(MDC=07)
(DPC病院_250床未満)



010012_手術難易度分類別の患者割合(MDC=07)
(DPC準備病院・データ提出加算算定病院)

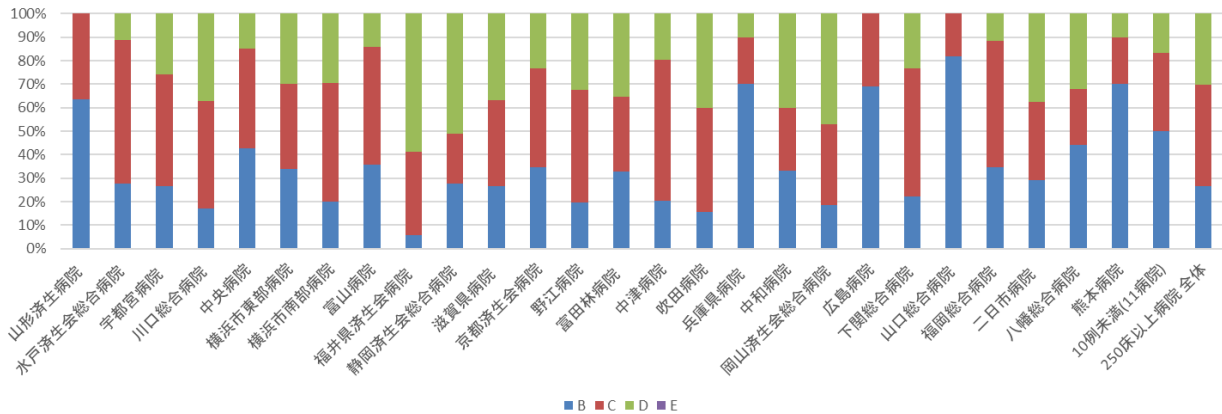


010012：手術難易度分類別の患者割合（MDC＝08）

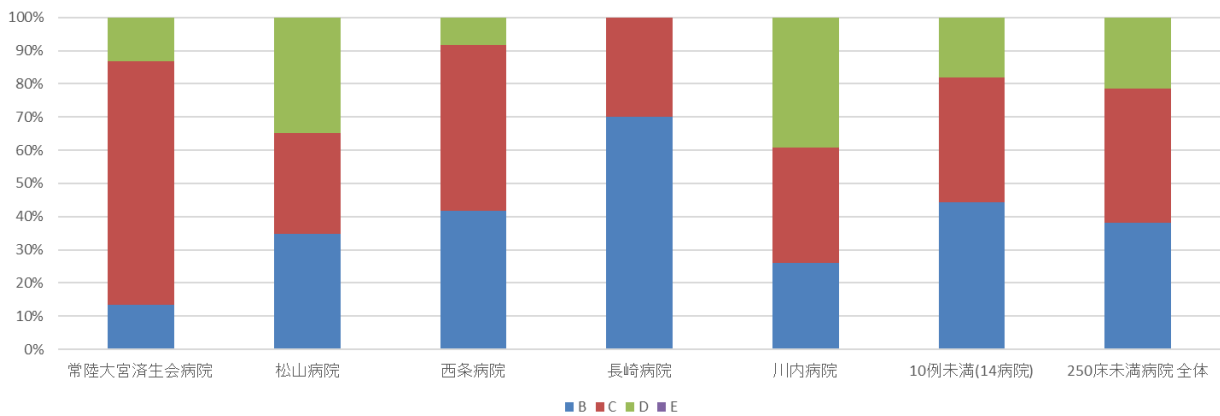
MCD08			件数	%			
医療機関種別	医療機関コード	医療機関名	計	B	C	D	E
DPC病院（250床以上）	060113656	山形済生病院	11	63.6%	36.4%	0.0%	0.0%
DPC病院（250床以上）	080110205	水戸済生会総合病院	18	27.8%	61.1%	11.1%	0.0%
DPC病院（250床以上）	096210115	宇都宮病院	101	26.7%	47.5%	25.7%	0.0%
DPC病院（250床以上）	110201350	川口総合病院	35	17.1%	45.7%	37.1%	0.0%
DPC病院（250床以上）	130314757	中央病院	47	42.6%	42.6%	14.9%	0.0%
DPC病院（250床以上）	140105122	横浜市東部病院	47	34.0%	36.2%	29.8%	0.0%
DPC病院（250床以上）	143103439	横浜市南部病院	85	20.0%	50.6%	29.4%	0.0%
DPC病院（250床以上）	160115667	富山病院	14	35.7%	50.0%	14.3%	0.0%
DPC病院（250床以上）	180118909	福井県済生会病院	104	5.8%	35.6%	58.7%	0.0%
DPC病院（250床以上）	224160042	静岡済生会総合病院	47	27.7%	21.3%	51.1%	0.0%
DPC病院（250床以上）	251200194	滋賀県病院	60	26.7%	36.7%	36.7%	0.0%
DPC病院（250床以上）	269700137	京都済生会病院	26	34.6%	42.3%	23.1%	0.0%
DPC病院（250床以上）	274406135	野江病院	102	19.6%	48.0%	32.4%	0.0%
DPC病院（250床以上）	274902497	富田林病院	82	32.9%	31.7%	35.4%	0.0%
DPC病院（250床以上）	279600070	中津病院	244	20.5%	59.8%	19.7%	0.0%
DPC病院（250床以上）	279600153	吹田病院	45	15.6%	44.4%	40.0%	0.0%
DPC病院（250床以上）	285001538	兵庫県病院	10	70.0%	20.0%	10.0%	0.0%
DPC病院（250床以上）	290401062	中和病院	15	33.3%	26.7%	40.0%	0.0%
DPC病院（250床以上）	338800012	岡山済生会総合病院	134	18.7%	34.3%	47.0%	0.0%
DPC病院（250床以上）	343111190	広島病院	13	69.2%	30.8%	0.0%	0.0%
DPC病院（250床以上）	350116357	下関総合病院	94	22.3%	54.3%	23.4%	0.0%
DPC病院（250床以上）	350310141	山口総合病院	11	81.8%	18.2%	0.0%	0.0%
DPC病院（250床以上）	401119189	福岡総合病院	26	34.6%	53.8%	11.5%	0.0%
DPC病院（250床以上）	401719020	二日市病院	24	29.2%	33.3%	37.5%	0.0%
DPC病院（250床以上）	406619050	八幡総合病院	25	44.0%	24.0%	32.0%	0.0%
DPC病院（250床以上）	438211911	熊本病院	20	70.0%	20.0%	10.0%	0.0%
		10例未満(11病院)	66	50.0%	33.3%	16.7%	0.0%
		250床以上病院 全体	1,506	26.6%	43.2%	30.2%	0.0%
DPC病院（250床未満）	082510253	常陸大宮済生会病院	15	13.3%	73.3%	13.3%	0.0%
DPC病院（250床未満）	380110282	松山病院	23	34.8%	30.4%	34.8%	0.0%
DPC病院（250床未満）	380628143	西条病院	12	41.7%	50.0%	8.3%	0.0%
DPC病院（250床未満）	428113308	長崎病院	10	70.0%	30.0%	0.0%	0.0%
DPC病院（250床未満）	461510084	川内病院	23	26.1%	34.8%	39.1%	0.0%
		10例未満(14病院)	61	44.3%	37.7%	18.0%	0.0%
		250床未満病院 全体	144	38.2%	40.3%	21.5%	0.0%
		DPC対象病院 全体	1,650	27.6%	42.9%	29.5%	0.0%

MCD08			件数	%			
医療機関種別	医療機関コード	医療機関名	計	B	C	D	E
データ提出加算算定病院	130710764	向島病院	13	69.2%	7.7%	23.1%	0.0%
		10例未満(7病院)	27	25.9%	70.4%	3.7%	0.0%
		DPC準備病院等 全体	40	40.0%	50.0%	10.0%	0.0%

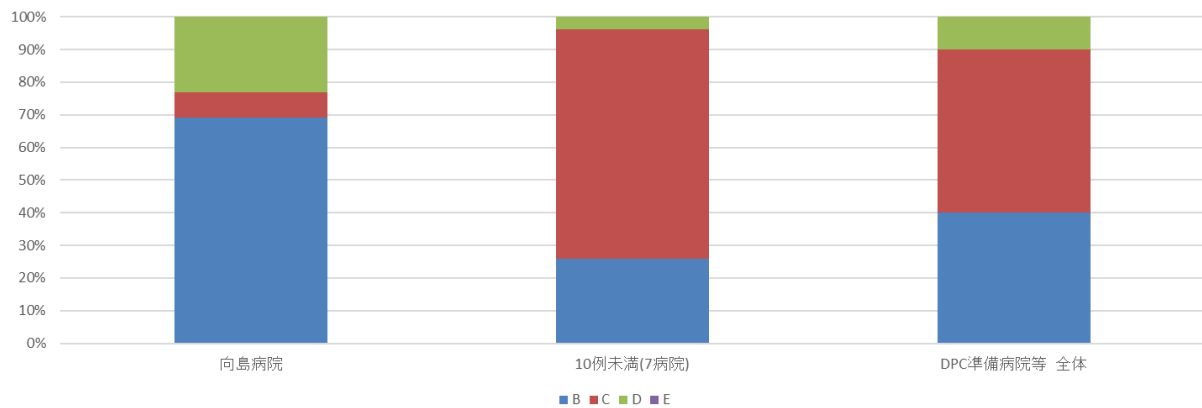
010012_手術難易度分類別の患者割合(MDC=08)
(DPC病院_250床以上)



010012_手術難易度分類別の患者割合(MDC=08)
(DPC病院_250床未満)



010012_手術難易度分類別の患者割合(MDC=08)
(DPC準備病院・データ提出加算算定病院)

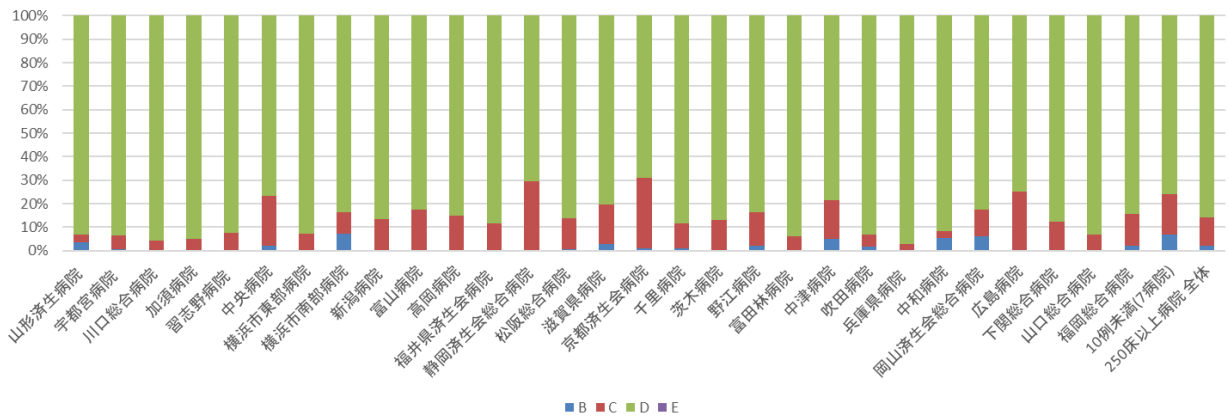


010012：手術難易度分類別の患者割合（MDC＝09）

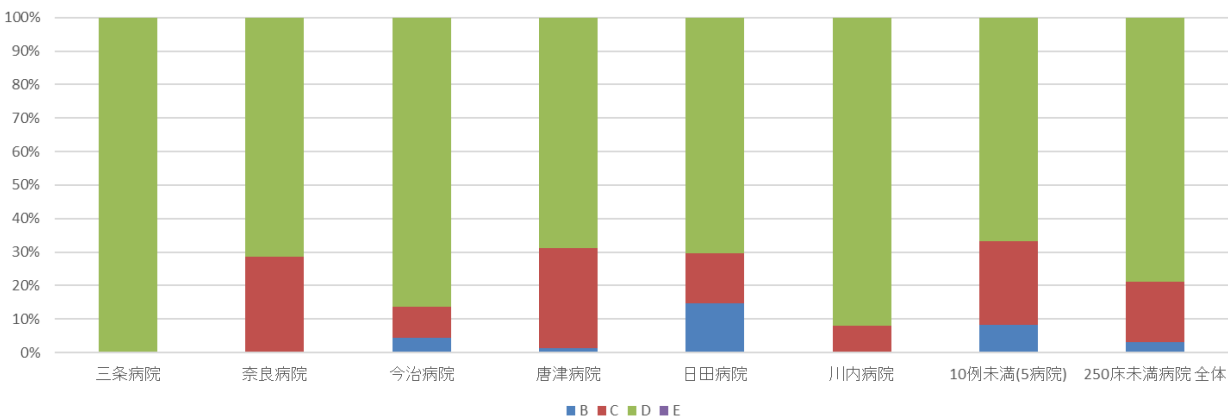
MCD09			件数	%				
医療機関種別	医療機関コード	医療機関名	計	B	C	D	E	
DPC病院(250床以上)	060113656	山形済生病院	58	3.4%	3.4%	93.1%	0.0%	
DPC病院(250床以上)	096210115	宇都宮病院	159	0.6%	5.7%	93.7%	0.0%	
DPC病院(250床以上)	110201350	川口総合病院	71	0.0%	4.2%	95.8%	0.0%	
DPC病院(250床以上)	113801123	加須病院	21	0.0%	4.8%	95.2%	0.0%	
DPC病院(250床以上)	120210971	習志野病院	40	0.0%	7.5%	92.5%	0.0%	
DPC病院(250床以上)	130314757	中央病院	90	2.2%	21.1%	76.7%	0.0%	
DPC病院(250床以上)	140105122	横浜市東部病院	237	0.0%	7.2%	92.8%	0.0%	
DPC病院(250床以上)	143103439	横浜市南部病院	170	7.1%	9.4%	83.5%	0.0%	
DPC病院(250床以上)	150120734	新潟病院	127	0.0%	13.4%	86.6%	0.0%	
DPC病院(250床以上)	160115667	富山病院	17	0.0%	17.6%	82.4%	0.0%	
DPC病院(250床以上)	160212605	高岡病院	27	0.0%	14.8%	85.2%	0.0%	
DPC病院(250床以上)	180118909	福井県済生会病院	196	0.0%	11.7%	88.3%	0.0%	
DPC病院(250床以上)	224160042	静岡済生会総合病院	125	0.0%	29.6%	70.4%	0.0%	
DPC病院(250床以上)	240705053	松阪総合病院	162	0.6%	13.0%	86.4%	0.0%	
DPC病院(250床以上)	251200194	滋賀県病院	72	2.8%	16.7%	80.6%	0.0%	
DPC病院(250床以上)	269700137	京都済生会病院	110	0.9%	30.0%	69.1%	0.0%	
DPC病院(250床以上)	271607149	千里病院	95	1.1%	10.5%	88.4%	0.0%	
DPC病院(250床以上)	274205628	茨木病院	23	0.0%	13.0%	87.0%	0.0%	
DPC病院(250床以上)	274406135	野江病院	105	1.9%	14.3%	83.8%	0.0%	
DPC病院(250床以上)	274902497	富田林病院	48	0.0%	6.2%	93.8%	0.0%	
DPC病院(250床以上)	279600070	中津病院	117	5.1%	16.2%	78.6%	0.0%	
DPC病院(250床以上)	279600153	吹田病院	58	1.7%	5.2%	93.1%	0.0%	
DPC病院(250床以上)	285001538	兵庫県病院	35	0.0%	2.9%	97.1%	0.0%	
DPC病院(250床以上)	290401062	中和病院	73	5.5%	2.7%	91.8%	0.0%	
DPC病院(250床以上)	338800012	岡山済生会総合病院	161	6.2%	11.2%	82.6%	0.0%	
DPC病院(250床以上)	343111190	広島病院	16	0.0%	25.0%	75.0%	0.0%	
DPC病院(250床以上)	350116357	下関総合病院	74	0.0%	12.2%	87.8%	0.0%	
DPC病院(250床以上)	350310141	山口総合病院	15	0.0%	6.7%	93.3%	0.0%	
DPC病院(250床以上)	401119189	福岡総合病院	179	2.2%	13.4%	84.4%	0.0%	
		10例未満(7病院)	29	6.9%	17.2%	75.9%	0.0%	
		250床以上病院 全体	2,710	1.9%	12.4%	85.7%	0.0%	
DPC病院(250床未満)	150410739	三条病院	10	0.0%	0.0%	100.0%	0.0%	
DPC病院(250床未満)	290102017	奈良病院	14	0.0%	28.6%	71.4%	0.0%	
DPC病院(250床未満)	380228159	今治病院	22	4.5%	9.1%	86.4%	0.0%	
DPC病院(250床未満)	419810713	唐津病院	77	1.3%	29.9%	68.8%	0.0%	
DPC病院(250床未満)	440411500	日田病院	27	14.8%	14.8%	70.4%	0.0%	
DPC病院(250床未満)	461510084	川内病院	76	0.0%	7.9%	92.1%	0.0%	
		10例未満(5病院)	24	8.3%	25.0%	66.7%	0.0%	
		250床未満病院 全体	250	3.2%	18.0%	78.8%	0.0%	
		DPC対象病院 全体	2,960	2.0%	12.9%	85.1%	0.0%	

MCD09			件数	%				
医療機関種別	医療機関コード	医療機関名	計	B	C	D	E	
データ提出加算算定病院	082910222	神栖済生会病院	19	0.0%	15.8%	84.2%	0.0%	
データ提出加算算定病院	404419164	大牟田病院	29	10.3%	27.6%	62.1%	0.0%	
		10例未満(5病院)	22	4.5%	27.3%	68.2%	0.0%	
		DPC準備病院等 全体	70	5.7%	24.3%	70.0%	0.0%	

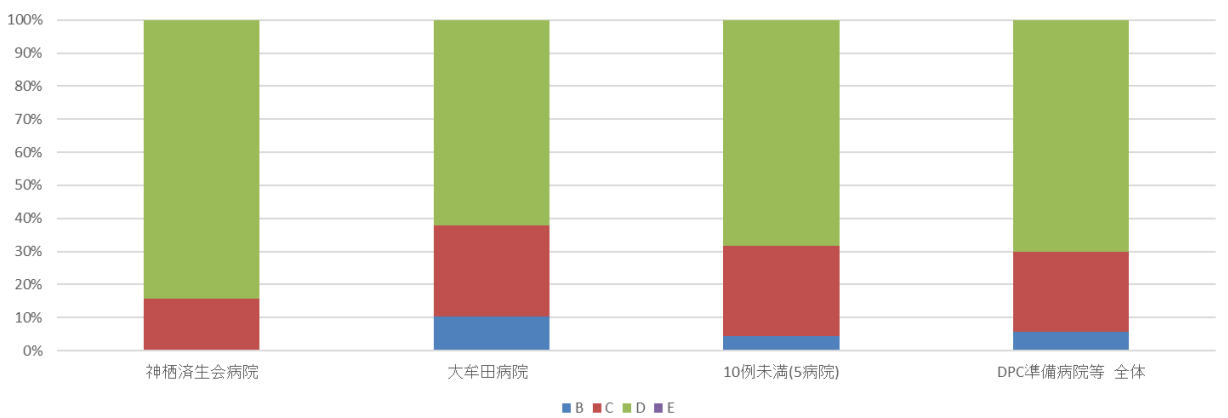
010012_手術難易度分類別の患者割合(MDC=09)
(DPC病院_250床以上)



010012_手術難易度分類別の患者割合(MDC=09)
(DPC病院_250床未満)



010012_手術難易度分類別の患者割合(MDC=09)
(DPC準備病院・データ提出加算算定病院)

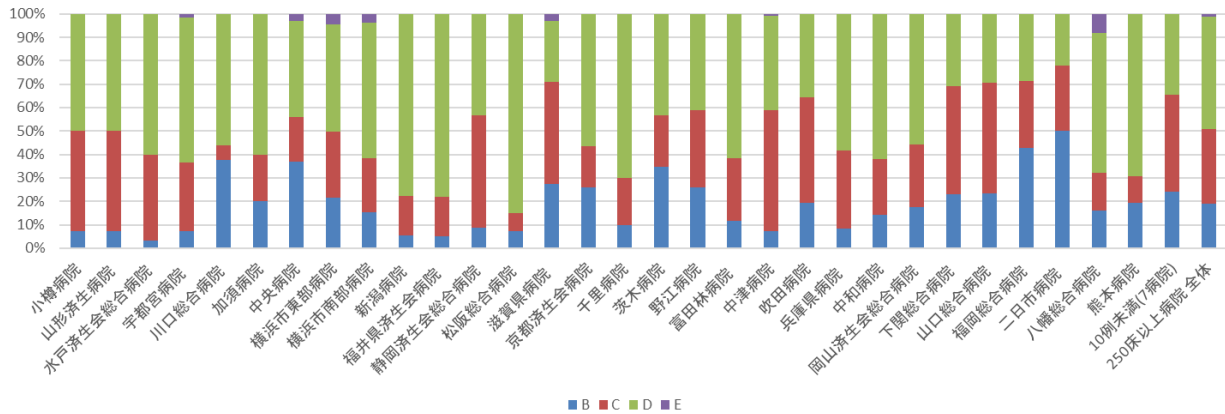


010012：手術難易度分類別の患者割合（MDC＝10）

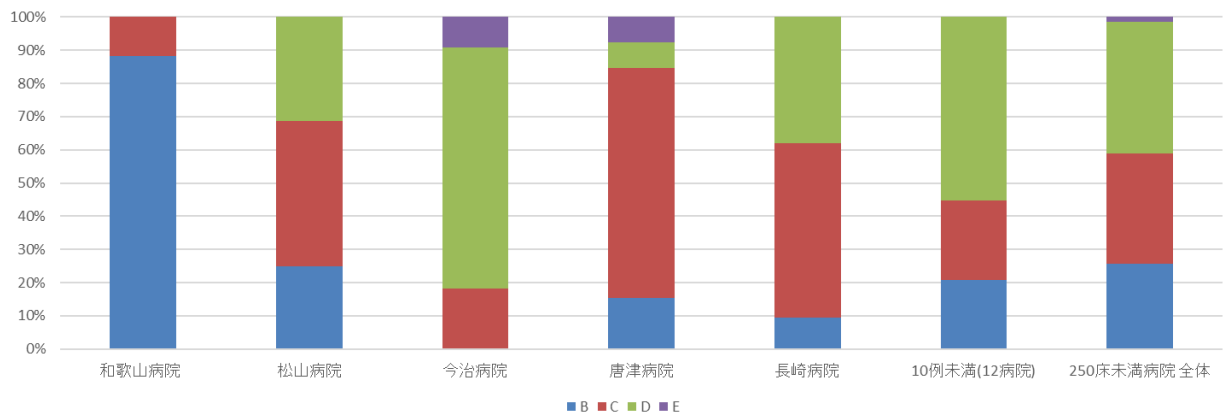
MCD10			件数	%				
医療機関種別	医療機関コード	医療機関名	計	B	C	D	E	
DPC病院(250床以上)	012014956	小樽病院	14	7.1%	42.9%	50.0%	0.0%	
DPC病院(250床以上)	060113656	山形済生病院	14	7.1%	42.9%	50.0%	0.0%	
DPC病院(250床以上)	080110205	水戸済生会総合病院	30	3.3%	36.7%	60.0%	0.0%	
DPC病院(250床以上)	096210115	宇都宮病院	126	7.1%	29.4%	61.9%	1.6%	
DPC病院(250床以上)	110201350	川口総合病院	16	37.5%	6.2%	56.2%	0.0%	
DPC病院(250床以上)	113801123	加須病院	10	20.0%	20.0%	60.0%	0.0%	
DPC病院(250床以上)	130314757	中央病院	68	36.8%	19.1%	41.2%	2.9%	
DPC病院(250床以上)	140105122	横浜市東部病院	157	21.7%	28.0%	45.9%	4.5%	
DPC病院(250床以上)	143103439	横浜市南部病院	26	15.4%	23.1%	57.7%	3.8%	
DPC病院(250床以上)	150120734	新潟病院	18	5.6%	16.7%	77.8%	0.0%	
DPC病院(250床以上)	180118909	福井県済生会病院	41	4.9%	17.1%	78.0%	0.0%	
DPC病院(250床以上)	224160042	静岡済生会総合病院	46	8.7%	47.8%	43.5%	0.0%	
DPC病院(250床以上)	240705053	松阪総合病院	27	7.4%	7.4%	85.2%	0.0%	
DPC病院(250床以上)	251200194	滋賀県病院	62	27.4%	43.5%	25.8%	3.2%	
DPC病院(250床以上)	269700137	京都済生会病院	23	26.1%	17.4%	56.5%	0.0%	
DPC病院(250床以上)	271607149	千里病院	10	10.0%	20.0%	70.0%	0.0%	
DPC病院(250床以上)	274205628	茨木病院	23	34.8%	21.7%	43.5%	0.0%	
DPC病院(250床以上)	274406135	野江病院	97	25.8%	33.0%	41.2%	0.0%	
DPC病院(250床以上)	274902497	富田林病院	26	11.5%	26.9%	61.5%	0.0%	
DPC病院(250床以上)	279600070	中津病院	126	7.1%	51.6%	40.5%	0.8%	
DPC病院(250床以上)	279600153	吹田病院	62	19.4%	45.2%	35.5%	0.0%	
DPC病院(250床以上)	285001538	兵庫県病院	12	8.3%	33.3%	58.3%	0.0%	
DPC病院(250床以上)	290401062	中和病院	21	14.3%	23.8%	61.9%	0.0%	
DPC病院(250床以上)	338800012	岡山済生会総合病院	34	17.6%	26.5%	55.9%	0.0%	
DPC病院(250床以上)	350116357	下関総合病院	26	23.1%	46.2%	30.8%	0.0%	
DPC病院(250床以上)	350310141	山口総合病院	17	23.5%	47.1%	29.4%	0.0%	
DPC病院(250床以上)	401119189	福岡総合病院	70	42.9%	28.6%	28.6%	0.0%	
DPC病院(250床以上)	401719020	二日市病院	18	50.0%	27.8%	22.2%	0.0%	
DPC病院(250床以上)	406619050	八幡総合病院	25	16.0%	16.0%	60.0%	8.0%	
DPC病院(250床以上)	438211911	熊本病院	26	19.2%	11.5%	69.2%	0.0%	
		10例未満(7病院)	29	24.1%	41.4%	34.5%	0.0%	
		250床以上病院 全体	1,300	19.1%	31.7%	47.9%	1.3%	
DPC病院(250床未満)	300112641	和歌山病院	17	88.2%	11.8%	0.0%	0.0%	
DPC病院(250床未満)	380110282	松山病院	16	25.0%	43.8%	31.2%	0.0%	
DPC病院(250床未満)	380228159	今治病院	11	0.0%	18.2%	72.7%	9.1%	
DPC病院(250床未満)	419810713	唐津病院	13	15.4%	69.2%	7.7%	7.7%	
DPC病院(250床未満)	428113308	長崎病院	21	9.5%	52.4%	38.1%	0.0%	
		10例未満(12病院)	58	20.7%	24.1%	55.2%	0.0%	
		250床未満病院 全体	136	25.7%	33.1%	39.7%	1.5%	
		DPC対象病院 全体	1,436	19.7%	31.8%	47.1%	1.3%	

MCD10			件数	%				
医療機関種別	医療機関コード	医療機関名	計	B	C	D	E	
データ提出加算算定病院	340511665	呉病院	21	0.0%	19.0%	81.0%	0.0%	
		10例未満(9病院)	23	56.5%	30.4%	13.0%	0.0%	
		DPC準備病院等 全体	44	29.5%	25.0%	45.5%	0.0%	

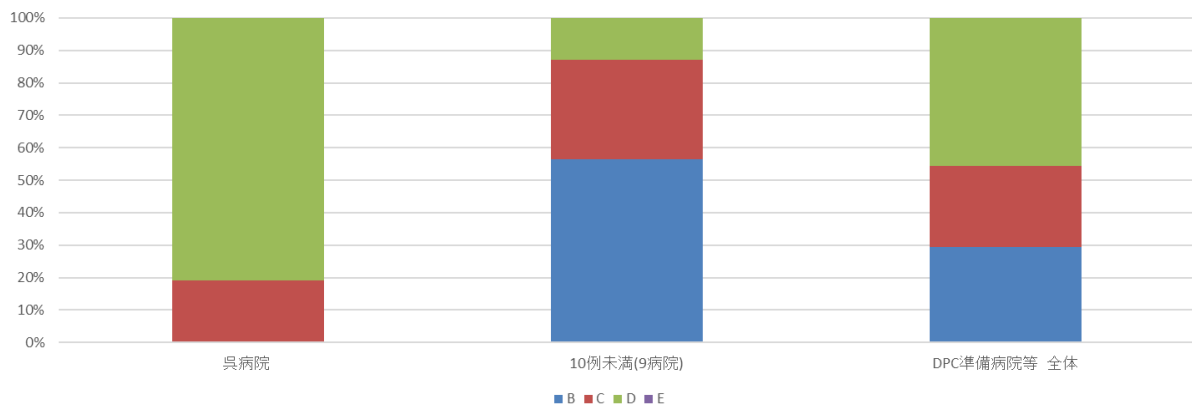
010012_手術難易度分類別の患者割合(MDC=10)
(DPC病院_250床以上)



010012_手術難易度分類別の患者割合(MDC=10)
(DPC病院_250床未満)



010012_手術難易度分類別の患者割合(MDC=10)
(DPC準備病院・データ提出加算算定病院)

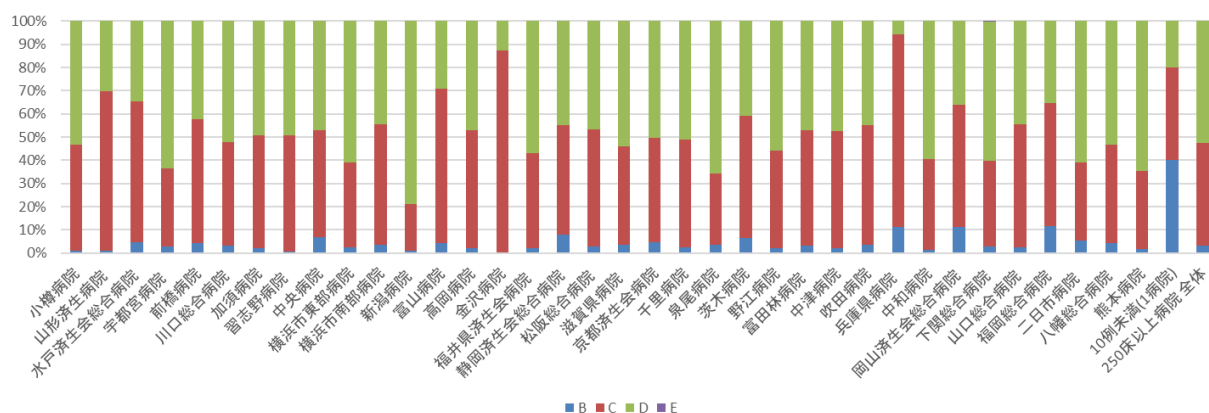


010012：手術難易度分類別の患者割合（MDC＝11）

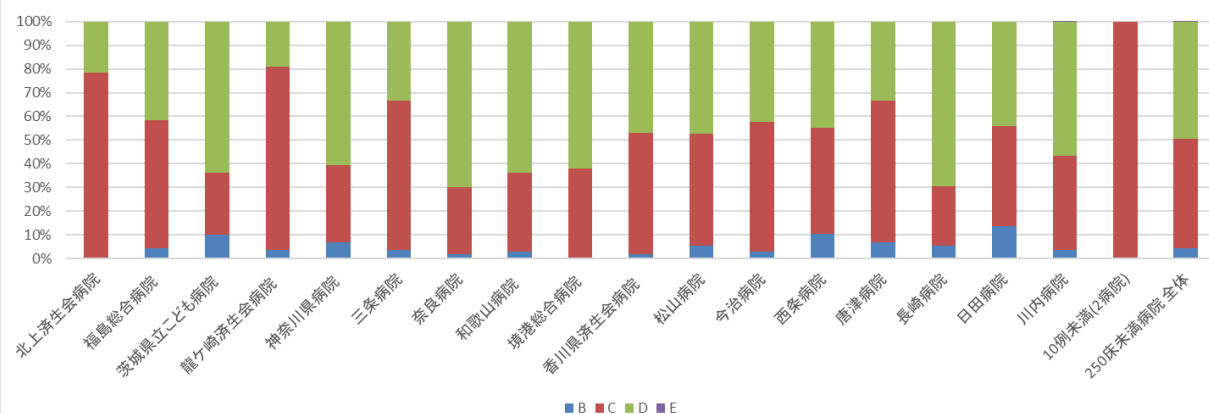
MCD11			件数	%			
医療機関種別	医療機関コード	医療機関名	計	B	C	D	E
DPC病院（250床以上）	012014956	小樽病院	193	1.0%	45.6%	53.4%	0.0%
DPC病院（250床以上）	060113656	山形済生病院	92	1.1%	68.5%	30.4%	0.0%
DPC病院（250床以上）	080110205	水戸済生会総合病院	388	4.6%	60.8%	34.5%	0.0%
DPC病院（250床以上）	096210115	宇都宮病院	825	2.9%	33.6%	63.5%	0.0%
DPC病院（250床以上）	100110144	前橋病院	90	4.4%	53.3%	42.2%	0.0%
DPC病院（250床以上）	110201350	川口総合病院	673	3.1%	44.7%	52.2%	0.0%
DPC病院（250床以上）	113801123	加須病院	369	2.2%	48.5%	49.3%	0.0%
DPC病院（250床以上）	120210971	習志野病院	450	0.7%	50.0%	49.3%	0.0%
DPC病院（250床以上）	130314757	中央病院	536	6.7%	46.1%	47.2%	0.0%
DPC病院（250床以上）	140105122	横浜市東部病院	893	2.4%	36.6%	61.0%	0.0%
DPC病院（250床以上）	143103439	横浜市南部病院	518	3.5%	52.1%	44.4%	0.0%
DPC病院（250床以上）	150120734	新潟病院	458	0.9%	20.1%	79.0%	0.0%
DPC病院（250床以上）	160115667	富山病院	140	4.3%	66.4%	29.3%	0.0%
DPC病院（250床以上）	160212605	高岡病院	106	1.9%	50.9%	47.2%	0.0%
DPC病院（250床以上）	170117068	金沢病院	48	0.0%	87.5%	12.5%	0.0%
DPC病院（250床以上）	180118909	福井県済生会病院	366	1.9%	41.3%	56.8%	0.0%
DPC病院（250床以上）	224160042	静岡済生会総合病院	524	7.8%	47.3%	44.8%	0.0%
DPC病院（250床以上）	240705053	松阪総合病院	294	2.7%	50.7%	46.6%	0.0%
DPC病院（250床以上）	251200194	滋賀県病院	479	3.5%	42.4%	54.1%	0.0%
DPC病院（250床以上）	269700137	京都済生会病院	179	4.5%	45.3%	50.3%	0.0%
DPC病院（250床以上）	271607149	千里病院	301	2.3%	46.5%	51.2%	0.0%
DPC病院（250床以上）	272701586	泉尾病院	204	3.4%	30.9%	65.7%	0.0%
DPC病院（250床以上）	274205628	茨木病院	110	6.4%	52.7%	40.9%	0.0%
DPC病院（250床以上）	274406135	野江病院	318	2.2%	42.1%	55.7%	0.0%
DPC病院（250床以上）	274902497	富田林病院	338	3.0%	50.0%	47.0%	0.0%
DPC病院（250床以上）	279600070	中津病院	538	2.0%	50.6%	47.4%	0.0%
DPC病院（250床以上）	279600153	吹田病院	413	3.4%	51.8%	44.8%	0.0%
DPC病院（250床以上）	285001538	兵庫県病院	18	11.1%	83.3%	5.6%	0.0%
DPC病院（250床以上）	290401062	中和病院	210	1.4%	39.0%	59.5%	0.0%
DPC病院（250床以上）	338800012	岡山済生会総合病院	258	11.2%	52.7%	36.0%	0.0%
DPC病院（250床以上）	350116357	下関総合病院	416	2.6%	37.3%	59.9%	0.2%
DPC病院（250床以上）	350310141	山口総合病院	305	2.3%	53.1%	44.6%	0.0%
DPC病院（250床以上）	401119189	福岡総合病院	96	11.5%	53.1%	35.4%	0.0%
DPC病院（250床以上）	401719020	二日市病院	210	5.2%	33.8%	61.0%	0.0%
DPC病院（250床以上）	406619050	八幡総合病院	220	4.1%	42.7%	53.2%	0.0%
DPC病院（250床以上）	438211911	熊本病院	690	1.6%	33.8%	64.6%	0.0%
		10例未満(1病院)	5	40.0%	40.0%	20.0%	0.0%
		250床以上病院 全体	12,271	3.3%	44.2%	52.5%	0.0%
DPC病院（250床未満）	030611827	北上済生会病院	23	0.0%	78.3%	21.7%	0.0%
DPC病院（250床未満）	070116989	福島総合病院	48	4.2%	54.2%	41.7%	0.0%
DPC病院（250床未満）	080110213	茨城県立こども病院	80	10.0%	26.2%	63.7%	0.0%
DPC病院（250床未満）	080810663	龍ヶ崎済生会病院	79	3.8%	77.2%	19.0%	0.0%
DPC病院（250床未満）	140200014	神奈川県病院	43	7.0%	32.6%	60.5%	0.0%
DPC病院（250床未満）	150410739	三条病院	254	3.5%	63.0%	33.5%	0.0%
DPC病院（250床未満）	290102017	奈良病院	152	2.0%	28.3%	69.7%	0.0%
DPC病院（250床未満）	300112641	和歌山病院	36	2.8%	33.3%	63.9%	0.0%
DPC病院（250床未満）	310410135	境港総合病院	21	0.0%	38.1%	61.9%	0.0%
DPC病院（250床未満）	377011385	香川県済生会病院	115	1.7%	51.3%	47.0%	0.0%
DPC病院（250床未満）	380110282	松山病院	129	5.4%	47.3%	47.3%	0.0%
DPC病院（250床未満）	380228159	今治病院	102	2.9%	54.9%	42.2%	0.0%
DPC病院（250床未満）	380628143	西条病院	78	10.3%	44.9%	44.9%	0.0%
DPC病院（250床未満）	419810713	唐津病院	15	6.7%	60.0%	33.3%	0.0%
DPC病院（250床未満）	428113308	長崎病院	56	5.4%	25.0%	69.6%	0.0%
DPC病院（250床未満）	440411500	日田病院	66	13.6%	42.4%	43.9%	0.0%
DPC病院（250床未満）	461510084	川内病院	454	3.7%	39.6%	56.4%	0.2%
		10例未満(2病院)	7	0.0%	100.0%	0.0%	0.0%
		250床未満病院 全体	1,758	4.5%	46.2%	49.3%	0.1%
		DPC対象病院 全体	14,029	3.5%	44.5%	52.1%	0.0%

MCD11			件数	%			
医療機関種別	医療機関コード	医療機関名	計	B	C	D	E
データ提出加算算定病院	082910222	神栖済生会病院	17	23.5%	47.1%	29.4%	0.0%
データ提出加算算定病院	350117652	豊浦病院	158	3.8%	44.3%	51.9%	0.0%
データ提出加算算定病院	404419164	大牟田病院	189	1.1%	31.7%	67.2%	0.0%
データ提出加算算定病院	458110194	日向病院	90	1.1%	42.2%	56.7%	0.0%
		10例未満(4病院)	9	22.2%	11.1%	66.7%	0.0%
		DPC準備病院等 全体	463	3.2%	38.2%	58.5%	0.0%

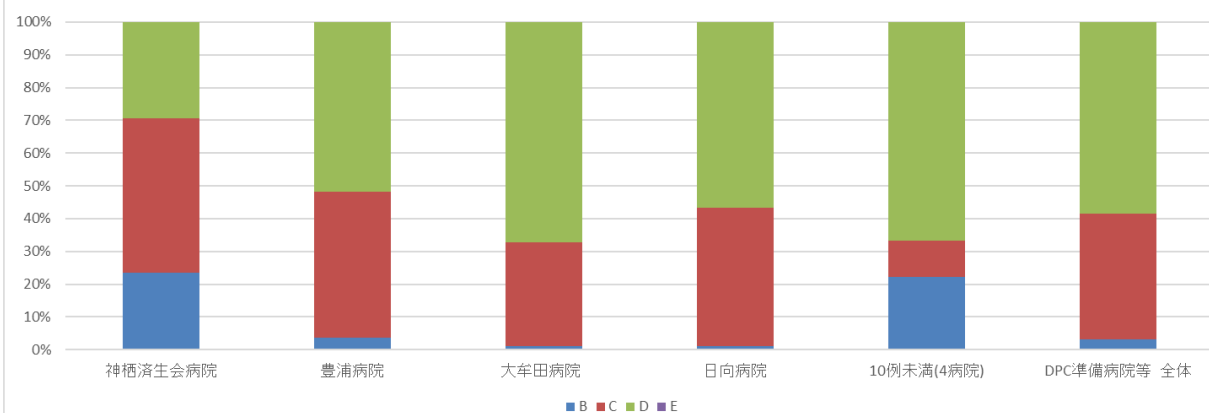
010012_手術難易度分類別の患者割合(MDC=11)
(DPC病院_250床以上)



010012_手術難易度分類別の患者割合(MDC=11)
(DPC病院_250床未満)



010012_手術難易度分類別の患者割合(MDC=11)
(DPC準備病院・データ提出加算算定病院)

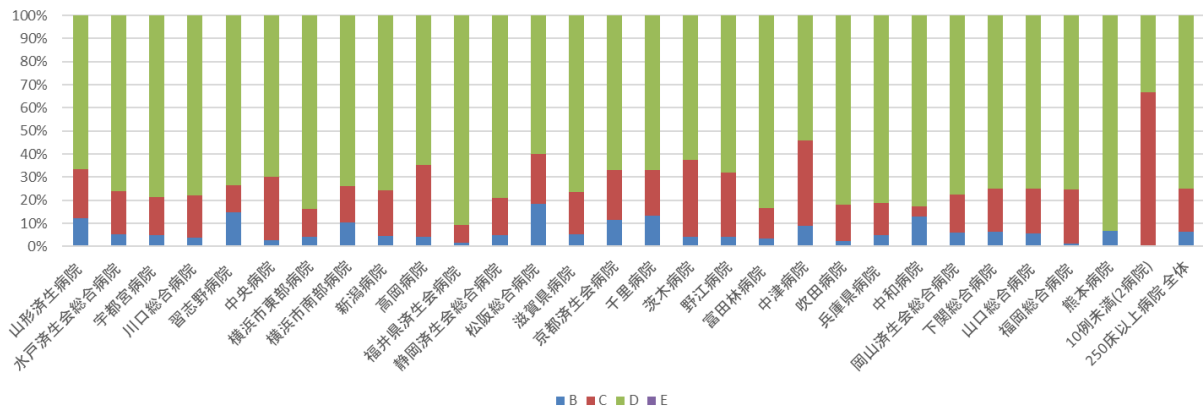


010012：手術難易度分類別の患者割合（MDC＝12）

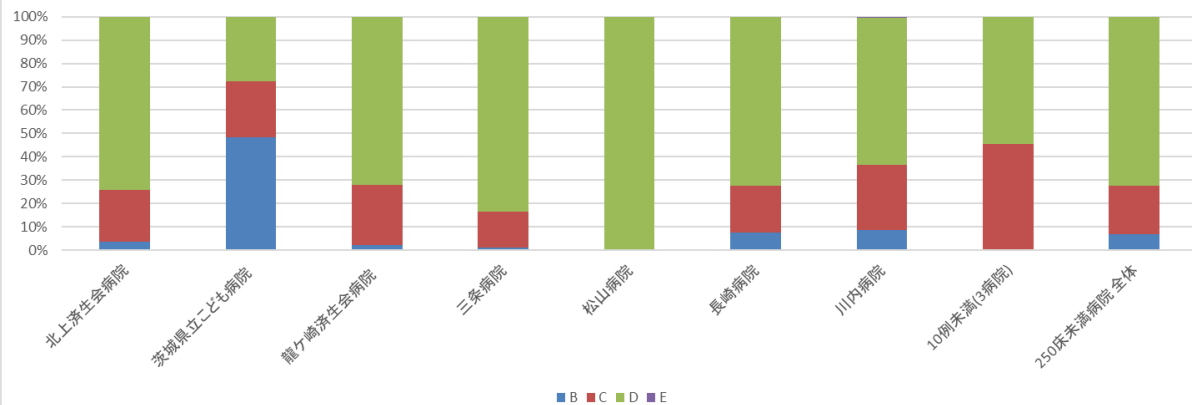
MCD12			件数	%			
医療機関種別	医療機関コード	医療機関名	計	B	C	D	E
DPC病院（250床以上）	060113656	山形済生病院	562	12.3%	21.0%	66.7%	0.0%
DPC病院（250床以上）	080110205	水戸済生会総合病院	428	5.1%	18.7%	76.2%	0.0%
DPC病院（250床以上）	096210115	宇都宮病院	1,081	4.8%	16.7%	78.4%	0.0%
DPC病院（250床以上）	110201350	川口総合病院	416	3.8%	18.3%	77.9%	0.0%
DPC病院（250床以上）	120210971	習志野病院	87	14.9%	11.5%	73.6%	0.0%
DPC病院（250床以上）	130314757	中央病院	459	2.8%	27.2%	69.9%	0.0%
DPC病院（250床以上）	140105122	横浜市東部病院	976	4.1%	12.2%	83.7%	0.0%
DPC病院（250床以上）	143103439	横浜市南部病院	506	10.3%	15.8%	73.9%	0.0%
DPC病院（250床以上）	150120734	新潟病院	495	4.6%	19.8%	75.6%	0.0%
DPC病院（250床以上）	160212605	高岡病院	171	4.1%	31.0%	64.9%	0.0%
DPC病院（250床以上）	180118909	福井県済生会病院	442	1.6%	7.7%	90.7%	0.0%
DPC病院（250床以上）	224160042	静岡済生会総合病院	558	5.0%	16.1%	78.9%	0.0%
DPC病院（250床以上）	240705053	松阪総合病院	509	18.3%	21.6%	60.1%	0.0%
DPC病院（250床以上）	251200194	滋賀県病院	475	5.3%	18.3%	76.4%	0.0%
DPC病院（250床以上）	269700137	京都済生会病院	173	11.6%	21.4%	67.1%	0.0%
DPC病院（250床以上）	271607149	千里病院	435	13.3%	19.8%	66.9%	0.0%
DPC病院（250床以上）	274205628	茨木病院	138	4.3%	33.3%	62.3%	0.0%
DPC病院（250床以上）	274406135	野江病院	268	4.1%	28.0%	67.9%	0.0%
DPC病院（250床以上）	274902497	富田林病院	30	3.3%	13.3%	83.3%	0.0%
DPC病院（250床以上）	279600070	中津病院	253	9.1%	36.8%	54.2%	0.0%
DPC病院（250床以上）	279600153	吹田病院	445	2.2%	15.7%	82.0%	0.0%
DPC病院（250床以上）	285001538	兵庫県病院	248	4.8%	14.1%	81.0%	0.0%
DPC病院（250床以上）	290401062	中和病院	23	13.0%	4.3%	82.6%	0.0%
DPC病院（250床以上）	338800012	岡山済生会総合病院	297	6.1%	16.2%	77.8%	0.0%
DPC病院（250床以上）	350116357	下関総合病院	689	6.4%	18.6%	75.0%	0.0%
DPC病院（250床以上）	350310141	山口総合病院	36	5.6%	19.4%	75.0%	0.0%
DPC病院（250床以上）	401119189	福岡総合病院	832	1.3%	23.2%	75.5%	0.0%
DPC病院（250床以上）	438211911	熊本病院	15	6.7%	0.0%	93.3%	0.0%
		10例未満(2病院)	3	0.0%	66.7%	33.3%	0.0%
		250床以上病院 全体	11,050	6.2%	18.9%	75.0%	0.0%
DPC病院（250床未満）	030611827	北上済生会病院	159	3.8%	22.0%	74.2%	0.0%
DPC病院（250床未満）	080110213	茨城県立こども病院	29	48.3%	24.1%	27.6%	0.0%
DPC病院（250床未満）	080810663	龍ヶ崎済生会病院	178	2.2%	25.8%	71.9%	0.0%
DPC病院（250床未満）	150410739	三条病院	252	1.2%	15.5%	83.3%	0.0%
DPC病院（250床未満）	380110282	松山病院	45	0.0%	0.0%	100.0%	0.0%
DPC病院（250床未満）	428113308	長崎病院	1,515	7.5%	20.2%	72.3%	0.0%
DPC病院（250床未満）	461510084	川内病院	258	8.5%	27.9%	63.2%	0.4%
		10例未満(3病院)	11	0.0%	45.5%	54.5%	0.0%
		250床未満病院 全体	2,447	6.7%	20.8%	72.5%	0.0%
		DPC対象病院 全体	13,497	6.2%	19.2%	74.5%	0.0%

MCD12			件数	%			
医療機関種別	医療機関コード	医療機関名	計	B	C	D	E
データ提出加算算定病院	320610758	江津総合病院	20	5.0%	60.0%	35.0%	0.0%
データ提出加算算定病院	350117652	豊浦病院	153	20.9%	22.9%	56.2%	0.0%
		10例未満(3病院)	3	0.0%	33.3%	66.7%	0.0%
		DPC準備病院等 全体	176	18.8%	27.3%	54.0%	0.0%

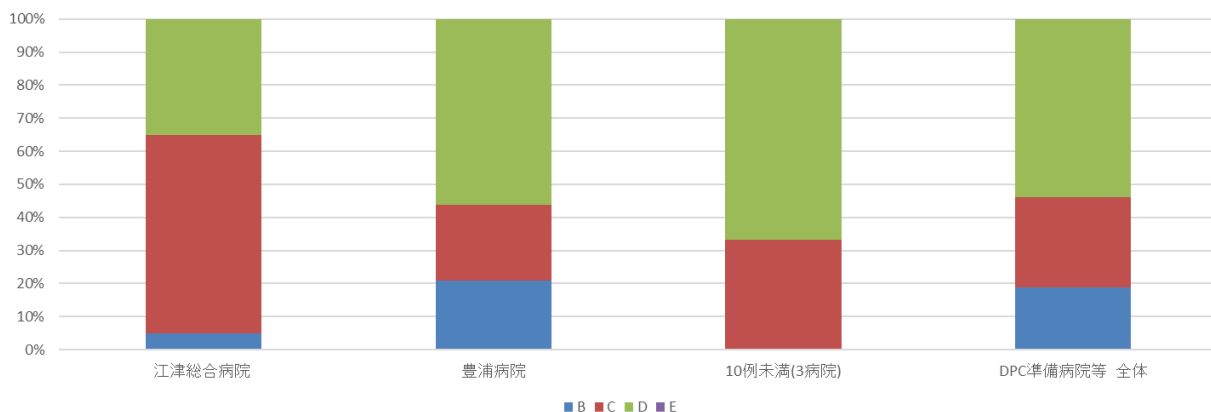
010012_手術難易度分類別の患者割合(MDC=12)
(DPC病院_250床以上)



010012_手術難易度分類別の患者割合(MDC=12)
(DPC病院_250床未満)



010012_手術難易度分類別の患者割合(MDC=12)
(DPC準備病院・データ提出加算算定病院)

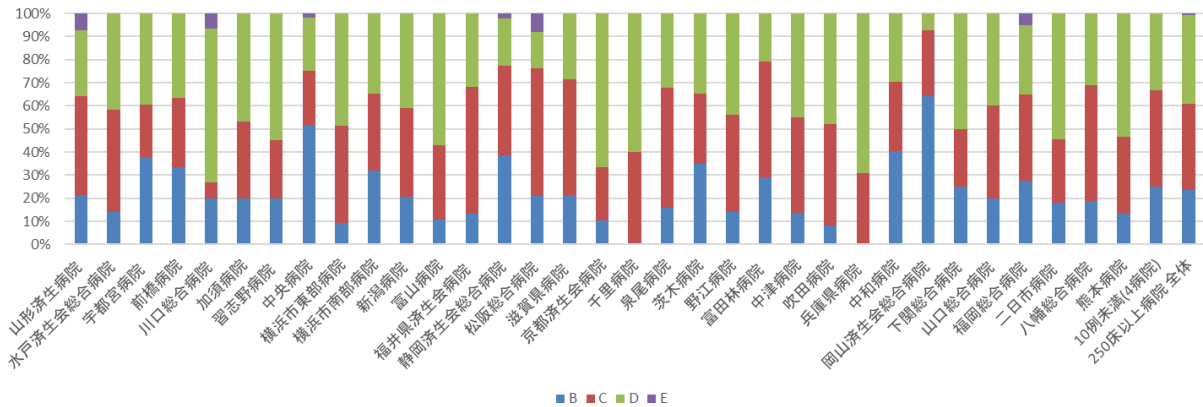


010012：手術難易度分類別の患者割合（MDC＝13）

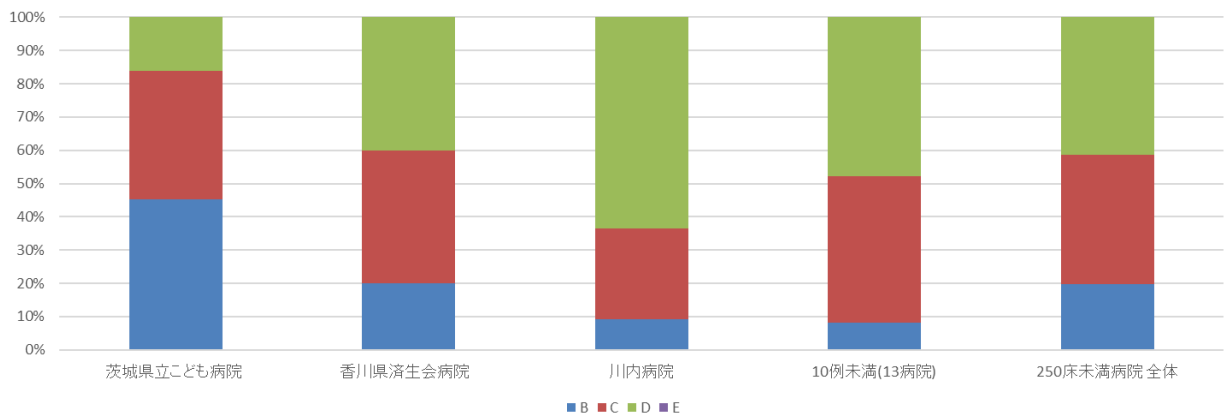
MCD13			件数	%			
医療機関種別	医療機関コード	医療機関名	計	B	C	D	E
DPC病院(250床以上)	060113656	山形済生病院	14	21.4%	42.9%	28.6%	7.1%
DPC病院(250床以上)	080110205	水戸済生会総合病院	36	13.9%	44.4%	41.7%	0.0%
DPC病院(250床以上)	096210115	宇都宮病院	53	37.7%	22.6%	39.6%	0.0%
DPC病院(250床以上)	100110144	前橋病院	30	33.3%	30.0%	36.7%	0.0%
DPC病院(250床以上)	110201350	川口総合病院	15	20.0%	6.7%	66.7%	6.7%
DPC病院(250床以上)	113801123	加須病院	15	20.0%	33.3%	46.7%	0.0%
DPC病院(250床以上)	120210971	習志野病院	20	20.0%	25.0%	55.0%	0.0%
DPC病院(250床以上)	130314757	中央病院	56	51.8%	23.2%	23.2%	1.8%
DPC病院(250床以上)	140105122	横浜市東部病院	33	9.1%	42.4%	48.5%	0.0%
DPC病院(250床以上)	143103439	横浜市南部病院	81	32.1%	33.3%	34.6%	0.0%
DPC病院(250床以上)	150120734	新潟病院	44	20.5%	38.6%	40.9%	0.0%
DPC病院(250床以上)	160115667	富山病院	28	10.7%	32.1%	57.1%	0.0%
DPC病院(250床以上)	180118909	福井県済生会病院	60	13.3%	55.0%	31.7%	0.0%
DPC病院(250床以上)	224160042	静岡済生会総合病院	44	38.6%	38.6%	20.5%	2.3%
DPC病院(250床以上)	240705053	松阪総合病院	38	21.1%	55.3%	15.8%	7.9%
DPC病院(250床以上)	251200194	滋賀県病院	28	21.4%	50.0%	28.6%	0.0%
DPC病院(250床以上)	269700137	京都済生会病院	39	10.3%	23.1%	66.7%	0.0%
DPC病院(250床以上)	271607149	千里病院	10	0.0%	40.0%	60.0%	0.0%
DPC病院(250床以上)	272701586	泉尾病院	25	16.0%	52.0%	32.0%	0.0%
DPC病院(250床以上)	274205628	茨木病院	23	34.8%	30.4%	34.8%	0.0%
DPC病院(250床以上)	274406135	野江病院	57	14.0%	42.1%	43.9%	0.0%
DPC病院(250床以上)	274902497	富田林病院	24	29.2%	50.0%	20.8%	0.0%
DPC病院(250床以上)	279600070	中津病院	87	13.8%	41.4%	44.8%	0.0%
DPC病院(250床以上)	279600153	吹田病院	25	8.0%	44.0%	48.0%	0.0%
DPC病院(250床以上)	285001538	兵庫県病院	13	0.0%	30.8%	69.2%	0.0%
DPC病院(250床以上)	290401062	中和病院	37	40.5%	29.7%	29.7%	0.0%
DPC病院(250床以上)	338800012	岡山済生会総合病院	14	64.3%	28.6%	7.1%	0.0%
DPC病院(250床以上)	350116357	下関総合病院	12	25.0%	25.0%	50.0%	0.0%
DPC病院(250床以上)	350310141	山口総合病院	35	20.0%	40.0%	40.0%	0.0%
DPC病院(250床以上)	401119189	福岡総合病院	40	27.5%	37.5%	30.0%	5.0%
DPC病院(250床以上)	401719020	二日市病院	11	18.2%	27.3%	54.5%	0.0%
DPC病院(250床以上)	406619050	八幡総合病院	16	18.8%	50.0%	31.2%	0.0%
DPC病院(250床以上)	438211911	熊本病院	15	13.3%	33.3%	53.3%	0.0%
		10例未満(4病院)	12	25.0%	41.7%	33.3%	0.0%
		250床以上病院 全体	1,090	23.6%	37.3%	38.3%	0.8%
DPC病院(250床未満)	080110213	茨城県立こども病院	31	45.2%	38.7%	16.1%	0.0%
DPC病院(250床未満)	377011385	香川県済生会病院	10	20.0%	40.0%	40.0%	0.0%
DPC病院(250床未満)	461510084	川内病院	22	9.1%	27.3%	63.6%	0.0%
		10例未満(13病院)	48	8.3%	43.8%	47.9%	0.0%
		250床未満病院 全体	111	19.8%	38.7%	41.4%	0.0%
		DPC対象病院 全体	1,201	23.2%	37.5%	38.6%	0.7%

MCD13			件数	%			
医療機関種別	医療機関コード	医療機関名	計	B	C	D	E
		10例未満(3病院)	7	14.3%	42.9%	42.9%	0.0%
		DPC準備病院等 全体	7	14.3%	42.9%	42.9%	0.0%

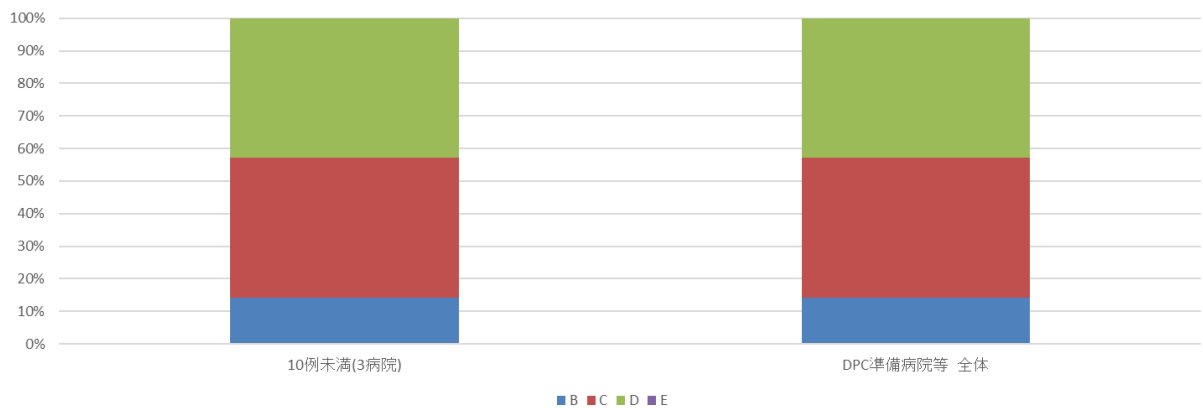
010012_手術難易度分類別の患者割合(MDC=13)
(DPC病院_250床以上)



010012_手術難易度分類別の患者割合(MDC=13)
(DPC病院_250床未満)



010012_手術難易度分類別の患者割合(MDC=13)
(DPC準備病院・データ提出加算算定病院)

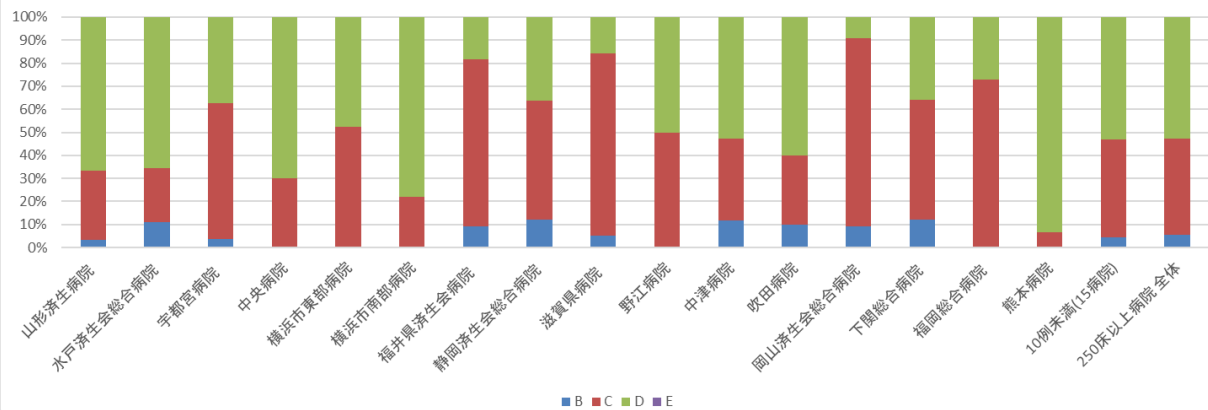


010012：手術難易度分類別の患者割合（MDC＝14）

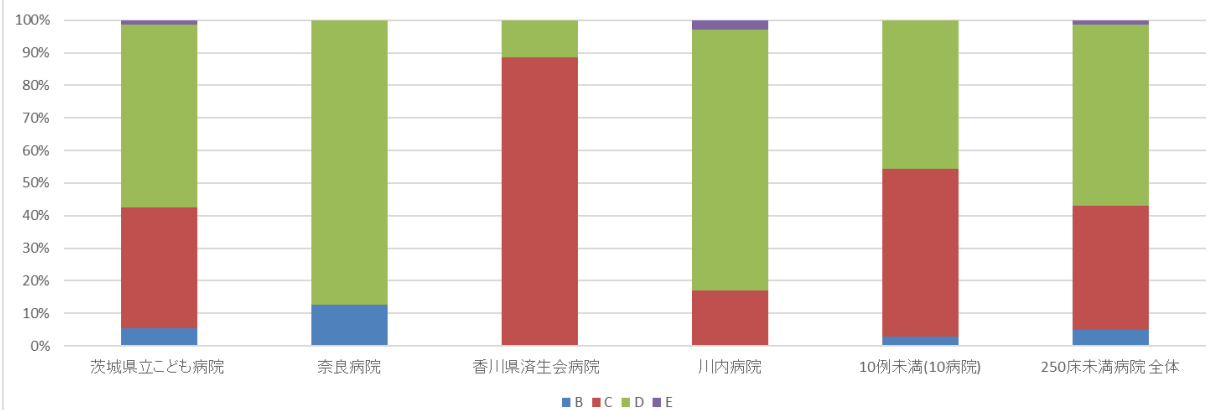
MCD14			件数	%				
医療機関種別	医療機関コード	医療機関名	計	B	C	D	E	
DPC病院(250床以上)	060113656	山形済生病院	30	3.3%	30.0%	66.7%	0.0%	
DPC病院(250床以上)	080110205	水戸済生会総合病院	73	11.0%	23.3%	65.8%	0.0%	
DPC病院(250床以上)	096210115	宇都宮病院	80	3.8%	58.8%	37.5%	0.0%	
DPC病院(250床以上)	130314757	中央病院	10	0.0%	30.0%	70.0%	0.0%	
DPC病院(250床以上)	140105122	横浜市東部病院	23	0.0%	52.2%	47.8%	0.0%	
DPC病院(250床以上)	143103439	横浜市南部病院	59	0.0%	22.0%	78.0%	0.0%	
DPC病院(250床以上)	180118909	福井県済生会病院	11	9.1%	72.7%	18.2%	0.0%	
DPC病院(250床以上)	224160042	静岡済生会総合病院	33	12.1%	51.5%	36.4%	0.0%	
DPC病院(250床以上)	251200194	滋賀県病院	19	5.3%	78.9%	15.8%	0.0%	
DPC病院(250床以上)	274406135	野江病院	10	0.0%	50.0%	50.0%	0.0%	
DPC病院(250床以上)	279600070	中津病院	34	11.8%	35.3%	52.9%	0.0%	
DPC病院(250床以上)	279600153	吹田病院	20	10.0%	30.0%	60.0%	0.0%	
DPC病院(250床以上)	338800012	岡山済生会総合病院	11	9.1%	81.8%	9.1%	0.0%	
DPC病院(250床以上)	350116357	下関総合病院	25	12.0%	52.0%	36.0%	0.0%	
DPC病院(250床以上)	401119189	福岡総合病院	22	0.0%	72.7%	27.3%	0.0%	
DPC病院(250床以上)	438211911	熊本病院	31	0.0%	6.5%	93.5%	0.0%	
		10例未満(15病院)	66	4.5%	42.4%	53.0%	0.0%	
		250床以上病院 全体	557	5.6%	41.7%	52.8%	0.0%	
DPC病院(250床未満)	080110213	茨城県立こども病院	349	5.4%	37.0%	56.2%	1.4%	
DPC病院(250床未満)	290102017	奈良病院	16	12.5%	0.0%	87.5%	0.0%	
DPC病院(250床未満)	377011385	香川県済生会病院	26	0.0%	88.5%	11.5%	0.0%	
DPC病院(250床未満)	461510084	川内病院	35	0.0%	17.1%	80.0%	2.9%	
		10例未満(10病院)	35	2.9%	51.4%	45.7%	0.0%	
		250床未満病院 全体	461	4.8%	38.2%	55.7%	1.3%	
		DPC対象病院 全体	1,018	5.2%	40.1%	54.1%	0.6%	

MCD14			件数	%				
医療機関種別	医療機関コード	医療機関名	計	B	C	D	E	
		10例未満(4病院)	8	0.0%	25.0%	75.0%	0.0%	
		DPC準備病院等 全体	8	0.0%	25.0%	75.0%	0.0%	

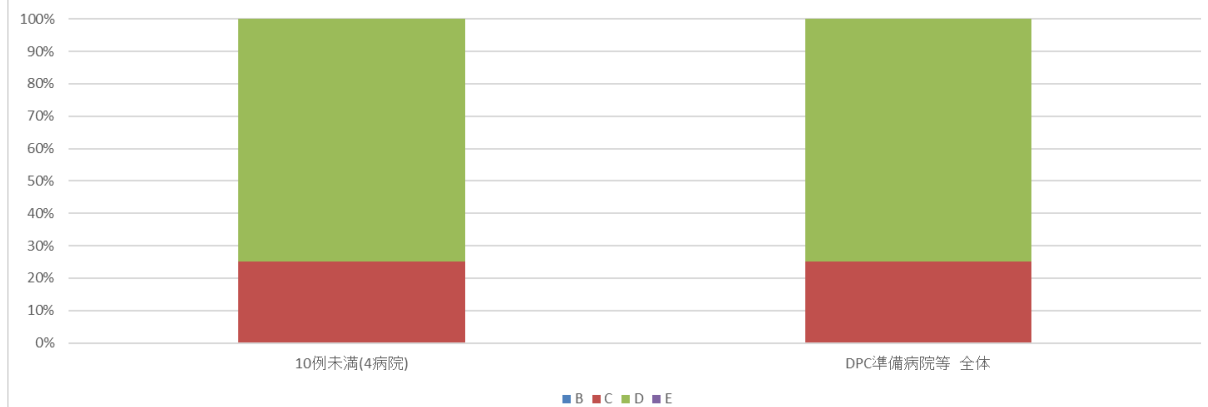
010012_手術難易度分類別の患者割合(MDC=14)
(DPC病院_250床以上)



010012_手術難易度分類別の患者割合(MDC=14)
(DPC病院_250床未満)



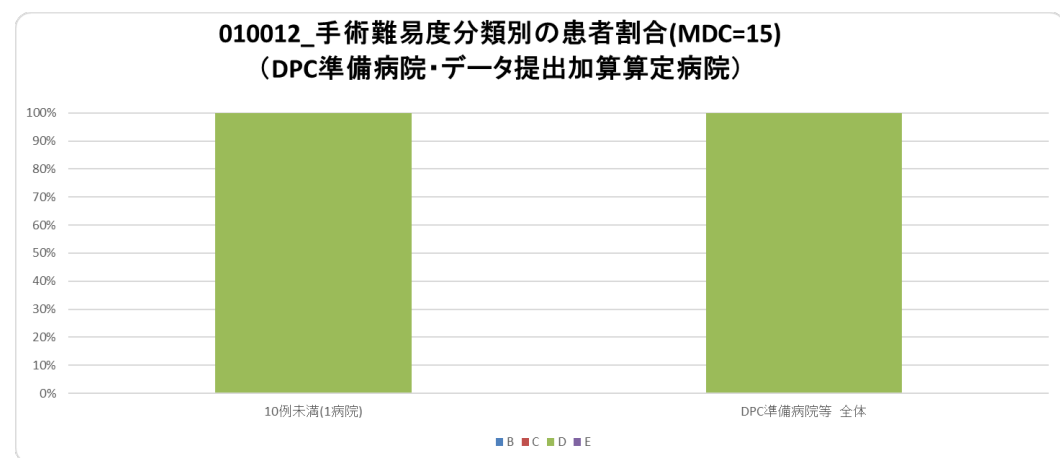
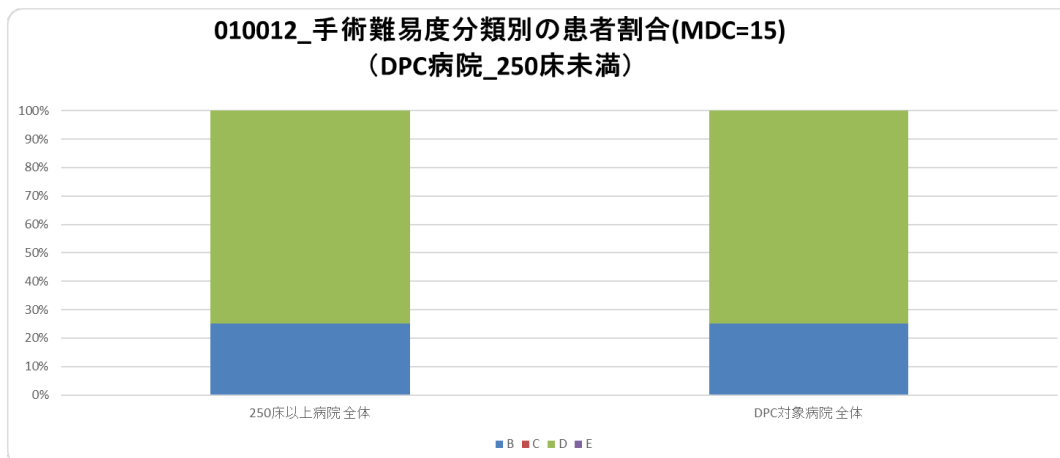
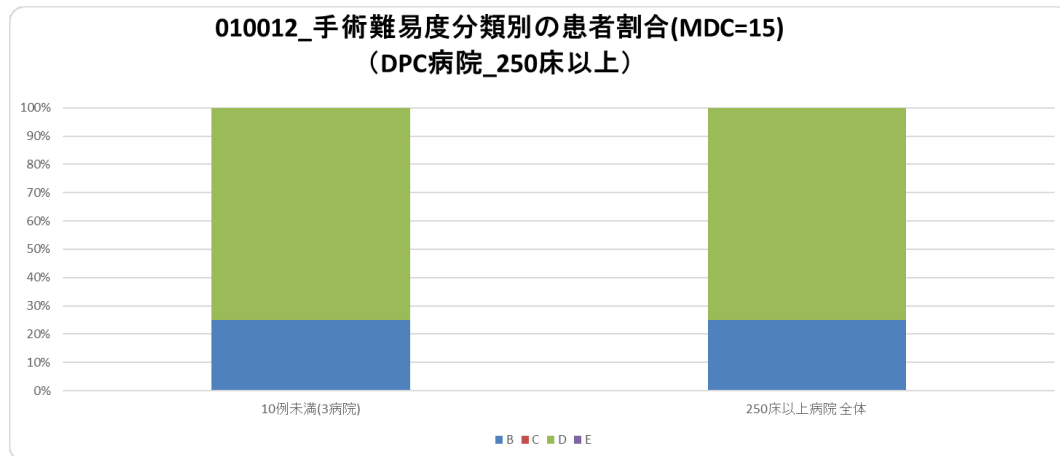
010012_手術難易度分類別の患者割合(MDC=14)
(DPC準備病院・データ提出加算算定病院)



010012：手術難易度分類別の患者割合（MDC＝15）

MCD15			件数	%				
医療機関種別	医療機関コード	医療機関名	計	B	C	D	E	
		10例未満(3病院)	4	25.0%	0.0%	75.0%	0.0%	
		250床以上病院 全体	4	25.0%	0.0%	75.0%	0.0%	
		DPC対象病院 全体	4	25.0%	0.0%	75.0%	0.0%	

MCD15			件数	%				
医療機関種別	医療機関コード	医療機関名	計	B	C	D	E	
		10例未満(1病院)	1	0.0%	0.0%	100.0%	0.0%	
		DPC準備病院等 全体	1	0.0%	0.0%	100.0%	0.0%	

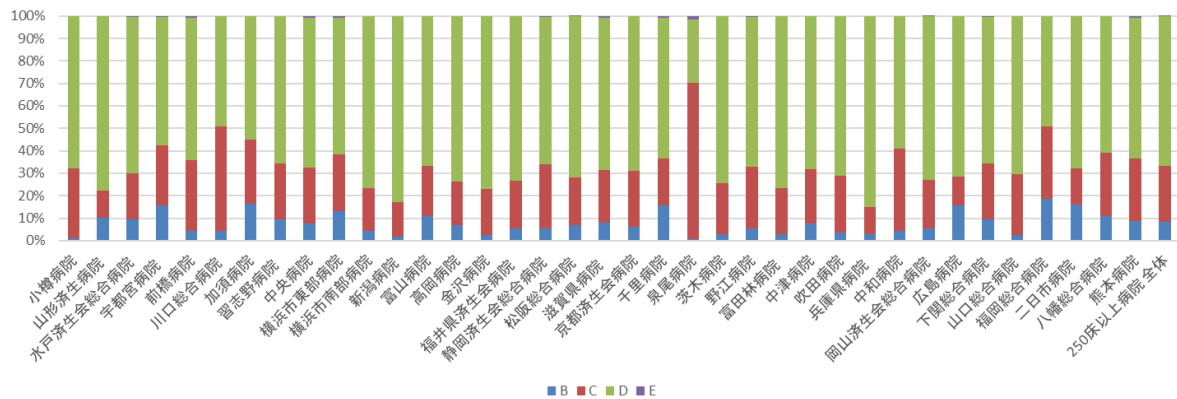


010012：手術難易度分類別の患者割合（MDC＝16）

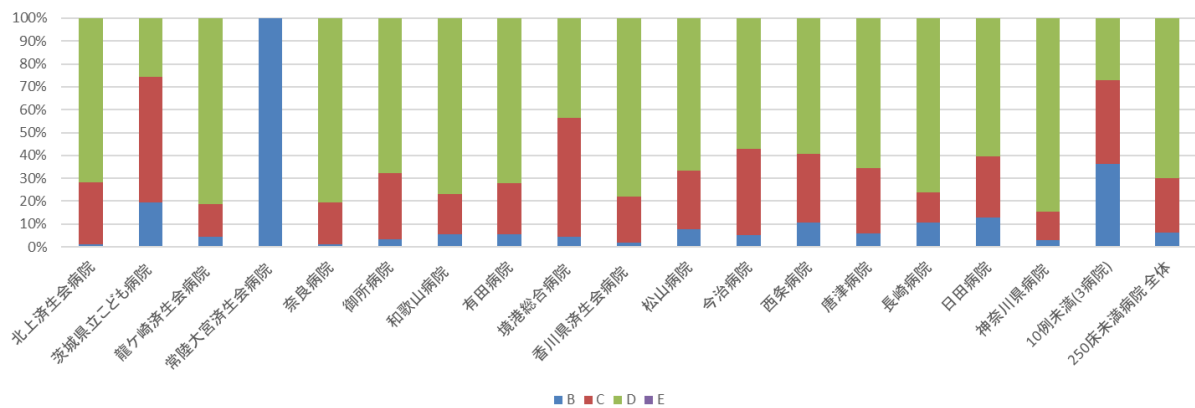
MCD16			件数	%			
医療機関種別	医療機関コード	医療機関名	計	B	C	D	E
DPC病院 (250床以上)	012014956	小樽病院	581	0.9%	31.3%	67.8%	0.0%
DPC病院 (250床以上)	060113656	山形済生病院	355	10.1%	12.1%	77.7%	0.0%
DPC病院 (250床以上)	080110205	水戸済生会総合病院	747	9.6%	20.5%	69.3%	0.5%
DPC病院 (250床以上)	096210115	宇都宮病院	796	15.6%	26.8%	57.0%	0.6%
DPC病院 (250床以上)	100110144	前橋病院	357	4.2%	31.7%	63.3%	0.8%
DPC病院 (250床以上)	110201350	川口総合病院	354	4.2%	46.6%	49.2%	0.0%
DPC病院 (250床以上)	113801123	加須病院	398	16.3%	28.6%	55.0%	0.0%
DPC病院 (250床以上)	120210971	習志野病院	268	9.3%	25.0%	65.7%	0.0%
DPC病院 (250床以上)	130314757	中央病院	586	7.7%	24.7%	66.9%	0.7%
DPC病院 (250床以上)	140105122	横浜市東部病院	761	13.3%	25.0%	61.1%	0.7%
DPC病院 (250床以上)	143103439	横浜市南部病院	490	4.5%	18.8%	76.7%	0.0%
DPC病院 (250床以上)	150120734	新潟病院	489	1.6%	15.7%	82.6%	0.0%
DPC病院 (250床以上)	160115667	富山病院	216	11.1%	22.2%	66.7%	0.0%
DPC病院 (250床以上)	160212605	高岡病院	160	6.9%	19.4%	73.8%	0.0%
DPC病院 (250床以上)	170117068	金沢病院	245	2.4%	20.4%	77.1%	0.0%
DPC病院 (250床以上)	180118909	福井県済生会病院	448	5.4%	21.2%	73.4%	0.0%
DPC病院 (250床以上)	224160042	静岡済生会総合病院	970	5.5%	28.7%	65.5%	0.4%
DPC病院 (250床以上)	240705053	松阪総合病院	398	7.0%	21.1%	71.6%	0.3%
DPC病院 (250床以上)	251200194	滋賀県病院	1,248	8.0%	23.3%	67.8%	0.9%
DPC病院 (250床以上)	269700137	京都済生会病院	347	6.3%	24.8%	68.9%	0.0%
DPC病院 (250床以上)	271607149	千里病院	986	15.6%	21.1%	62.4%	0.9%
DPC病院 (250床以上)	272701586	泉尾病院	134	0.7%	69.4%	28.4%	1.5%
DPC病院 (250床以上)	274205628	茨木病院	374	2.9%	22.7%	74.3%	0.0%
DPC病院 (250床以上)	274406135	野江病院	488	5.5%	27.3%	66.8%	0.4%
DPC病院 (250床以上)	274902497	富田林病院	331	3.0%	20.5%	76.4%	0.0%
DPC病院 (250床以上)	279600070	中津病院	357	7.8%	23.8%	68.3%	0.0%
DPC病院 (250床以上)	279600153	吹田病院	325	3.7%	25.2%	71.1%	0.0%
DPC病院 (250床以上)	285001538	兵庫県病院	293	2.7%	12.3%	85.0%	0.0%
DPC病院 (250床以上)	290401062	中和病院	232	4.3%	36.6%	59.1%	0.0%
DPC病院 (250床以上)	338800012	岡山済生会総合病院	792	5.6%	21.6%	72.7%	0.1%
DPC病院 (250床以上)	343111190	広島病院	217	15.7%	12.9%	71.4%	0.0%
DPC病院 (250床以上)	350116357	下関総合病院	676	9.3%	24.9%	65.4%	0.4%
DPC病院 (250床以上)	350310141	山口総合病院	510	2.4%	27.3%	70.4%	0.0%
DPC病院 (250床以上)	401119189	福岡総合病院	748	18.7%	32.1%	49.2%	0.0%
DPC病院 (250床以上)	401719020	二日市病院	368	16.0%	16.3%	67.7%	0.0%
DPC病院 (250床以上)	406619050	八幡総合病院	296	10.8%	28.4%	60.8%	0.0%
DPC病院 (250床以上)	438211911	熊本病院	1,336	8.7%	27.9%	62.6%	0.7%
250床以上病院 全体			18,677	8.4%	24.9%	66.4%	0.3%
DPC病院 (250床未満)	030611827	北上済生会病院	294	1.0%	27.2%	71.8%	0.0%
DPC病院 (250床未満)	080110213	茨城県立こども病院	31	19.4%	54.8%	25.8%	0.0%
DPC病院 (250床未満)	080810663	龍ヶ崎済生会病院	194	4.6%	13.9%	81.4%	0.0%
DPC病院 (250床未満)	082510253	常陸大宮済生会病院	11	100.0%	0.0%	0.0%	0.0%
DPC病院 (250床未満)	290102017	奈良病院	367	1.1%	18.5%	80.4%	0.0%
DPC病院 (250床未満)	291301071	御所病院	182	3.3%	29.1%	67.6%	0.0%
DPC病院 (250床未満)	300112641	和歌山病院	366	5.5%	17.5%	77.0%	0.0%
DPC病院 (250床未満)	301610197	有田病院	236	5.5%	22.5%	72.0%	0.0%
DPC病院 (250床未満)	310410135	境港総合病院	23	4.3%	52.2%	43.5%	0.0%
DPC病院 (250床未満)	377011385	香川県済生会病院	386	1.8%	20.2%	78.0%	0.0%
DPC病院 (250床未満)	380110282	松山病院	513	7.6%	25.7%	66.7%	0.0%
DPC病院 (250床未満)	380228159	今治病院	271	5.2%	37.6%	57.2%	0.0%
DPC病院 (250床未満)	380628143	西条病院	231	10.8%	29.9%	59.3%	0.0%
DPC病院 (250床未満)	419810713	唐津病院	222	5.9%	28.4%	65.8%	0.0%
DPC病院 (250床未満)	428113308	長崎病院	329	10.6%	13.4%	76.0%	0.0%
DPC病院 (250床未満)	440411500	日田病院	317	12.9%	26.8%	60.3%	0.0%
DPC病院 (250床未満)	140200014	神奈川県病院	71	2.8%	12.7%	84.5%	0.0%
10例未満(3病院)			11	36.4%	36.4%	27.3%	0.0%
250床未満病院 全体			4,055	6.2%	23.7%	70.1%	0.0%
DPC対象病院 全体			22,732	8.0%	24.7%	67.0%	0.3%

MCD16			件数	%			
医療機関種別	医療機関コード	医療機関名	計	B	C	D	E
DPC準備病院	142010304	湘南平塚病院	164	1.2%	6.1%	92.7%	0.0%
データ提出加算算定病院	082910222	神栖済生会病院	214	6.5%	21.0%	72.4%	0.0%
データ提出加算算定病院	250700392	守山市民病院	111	1.8%	4.5%	93.7%	0.0%
データ提出加算算定病院	320610758	江津総合病院	10	80.0%	20.0%	0.0%	0.0%
データ提出加算算定病院	340511665	呉病院	37	2.7%	29.7%	67.6%	0.0%
データ提出加算算定病院	350117652	豊浦病院	98	10.2%	13.3%	76.5%	0.0%
データ提出加算算定病院	404419164	大牟田病院	100	5.0%	24.0%	71.0%	0.0%
データ提出加算算定病院	438212331	みすみ病院	55	9.1%	49.1%	41.8%	0.0%
データ提出加算算定病院	458110194	日向病院	60	0.0%	38.3%	61.7%	0.0%
10例未満(2病院)			10	0.0%	50.0%	50.0%	0.0%
DPC準備病院等 全体			859	5.5%	19.2%	75.3%	0.0%

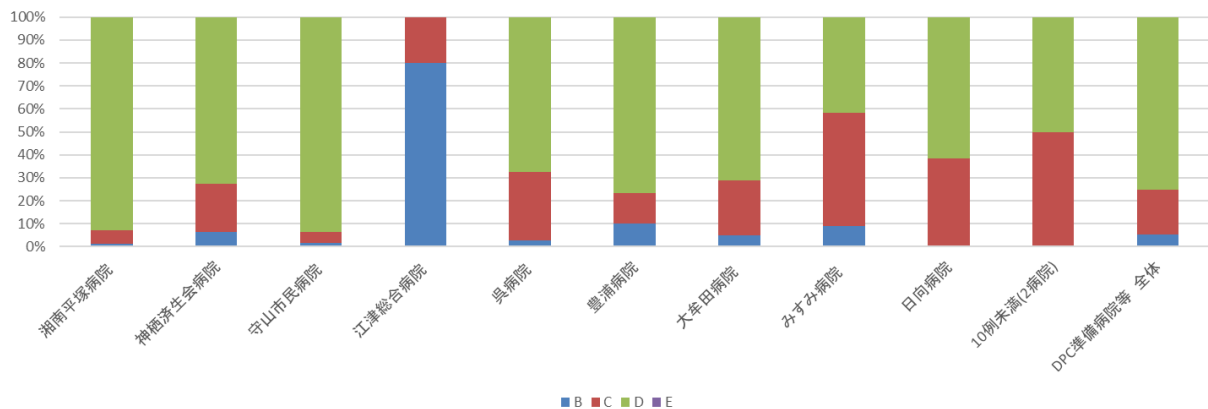
010012_手術難易度分類別の患者割合(MDC=16)
(DPC病院_250床以上)



010012_手術難易度分類別の患者割合(MDC=16)
(DPC病院_250床未満)



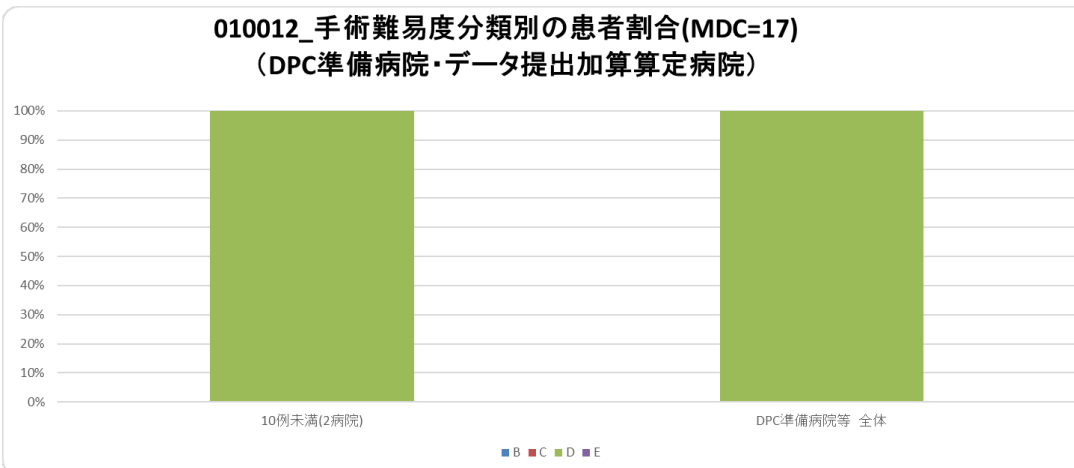
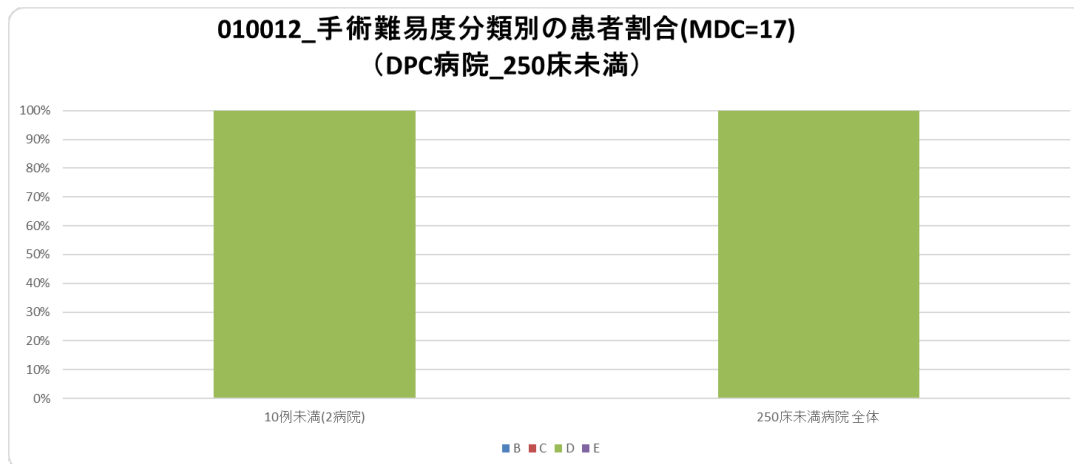
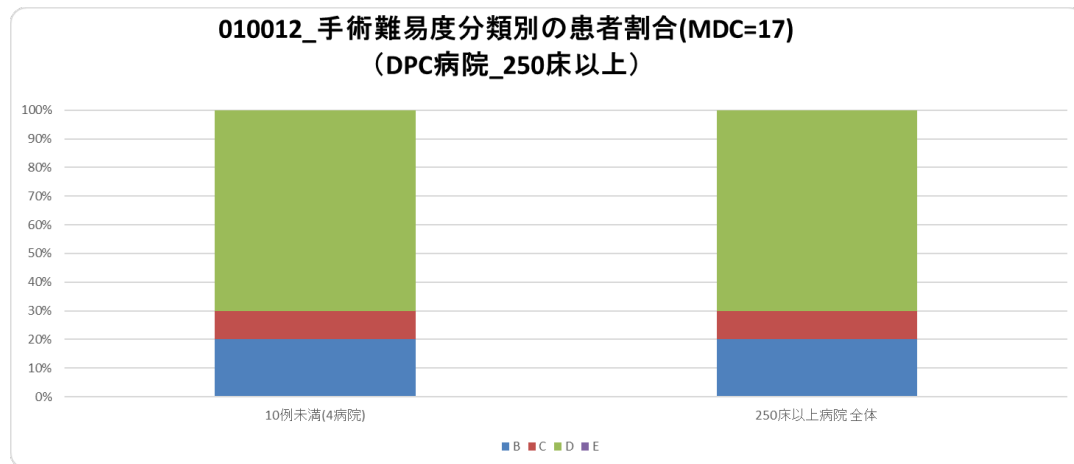
010012_手術難易度分類別の患者割合(MDC=16)
(DPC準備病院・データ提出加算算定病院)



010012：手術難易度分類別の患者割合（MDC＝17）

MCD17			件数	%				
医療機関種別	医療機関コード	医療機関名	計	B		D	E	
		10例未満(4病院)	10	20.0%	10.0%	70.0%	0.0%	
		250床以上病院 全体	10	20.0%	10.0%	70.0%	0.0%	
		10例未満(2病院)	2	0.0%	0.0%	100.0%	0.0%	
		250床未満病院 全体	2	0.0%	0.0%	100.0%	0.0%	
		DPC対象病院 全体	12	16.7%	8.3%	75.0%	0.0%	

MCD17			件数	%				
医療機関種別	医療機関コード	医療機関名	計	B		D	E	
		10例未満(2病院)	2	0.0%	0.0%	100.0%	0.0%	
		DPC準備病院等 全体	2	0.0%	0.0%	100.0%	0.0%	

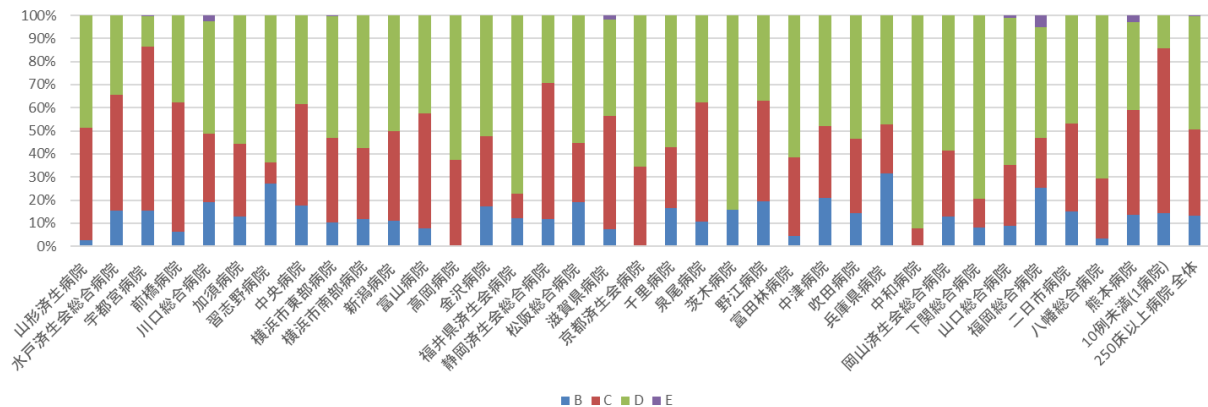


010012：手術難易度分類別の患者割合（MDC＝18）

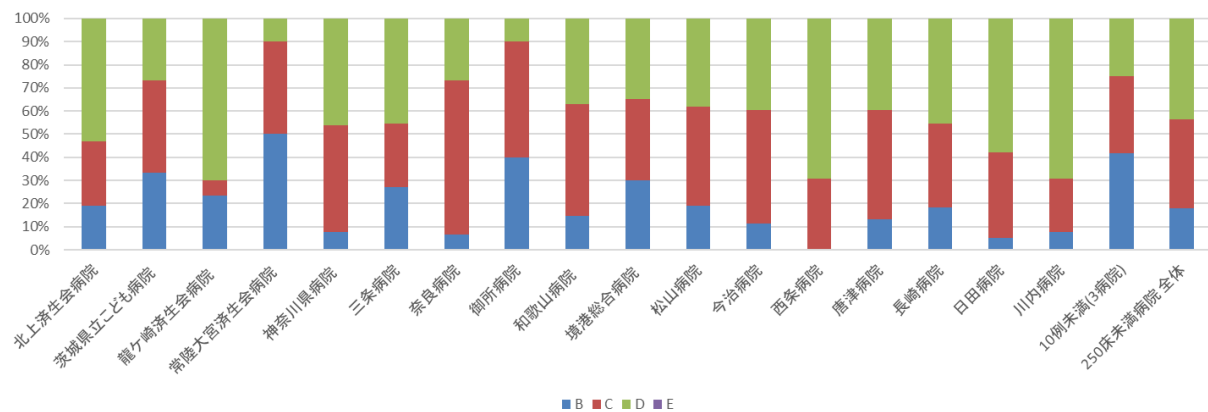
MCD18			件数	%			
医療機関種別	医療機関コード	医療機関名	計	B	D	E	
DPC病院(250床以上)	060113656	山形済生病院	37	2.7%	48.6%	48.6%	0.0%
DPC病院(250床以上)	080110205	水戸済生会総合病院	32	15.6%	50.0%	34.4%	0.0%
DPC病院(250床以上)	096210115	宇都宮病院	200	15.5%	71.0%	13.0%	0.5%
DPC病院(250床以上)	100110144	前橋病院	16	6.2%	56.2%	37.5%	0.0%
DPC病院(250床以上)	110201350	川口総合病院	37	18.9%	29.7%	48.6%	2.7%
DPC病院(250床以上)	113801123	加須病院	54	13.0%	31.5%	55.6%	0.0%
DPC病院(250床以上)	120210971	習志野病院	22	27.3%	9.1%	63.6%	0.0%
DPC病院(250床以上)	130314757	中央病院	141	17.7%	44.0%	38.3%	0.0%
DPC病院(250床以上)	140105122	横浜市東部病院	213	10.3%	36.6%	52.6%	0.5%
DPC病院(250床以上)	143103439	横浜市南部病院	59	11.9%	30.5%	57.6%	0.0%
DPC病院(250床以上)	150120734	新潟病院	36	11.1%	38.9%	50.0%	0.0%
DPC病院(250床以上)	160115667	富山病院	26	7.7%	50.0%	42.3%	0.0%
DPC病院(250床以上)	160212605	高岡病院	16	0.0%	37.5%	62.5%	0.0%
DPC病院(250床以上)	170117068	金沢病院	23	17.4%	30.4%	52.2%	0.0%
DPC病院(250床以上)	180118909	福井県済生会病院	92	12.0%	10.9%	77.2%	0.0%
DPC病院(250床以上)	224160042	静岡済生会総合病院	85	11.8%	58.8%	29.4%	0.0%
DPC病院(250床以上)	240705053	松阪総合病院	47	19.1%	25.5%	55.3%	0.0%
DPC病院(250床以上)	251200194	滋賀県病院	110	7.3%	49.1%	41.8%	1.8%
DPC病院(250床以上)	269700137	京都済生会病院	26	0.0%	34.6%	65.4%	0.0%
DPC病院(250床以上)	271607149	千里病院	42	16.7%	26.2%	57.1%	0.0%
DPC病院(250床以上)	272701586	泉尾病院	37	10.8%	51.4%	37.8%	0.0%
DPC病院(250床以上)	274205628	茨木病院	19	15.8%	0.0%	84.2%	0.0%
DPC病院(250床以上)	274406135	野江病院	87	19.5%	43.7%	36.8%	0.0%
DPC病院(250床以上)	274902497	富田林病院	44	4.5%	34.1%	61.4%	0.0%
DPC病院(250床以上)	279600070	中津病院	81	21.0%	30.9%	48.1%	0.0%
DPC病院(250床以上)	279600153	吹田病院	69	14.5%	31.9%	53.6%	0.0%
DPC病院(250床以上)	285001538	兵庫県病院	19	31.6%	21.1%	47.4%	0.0%
DPC病院(250床以上)	290401062	中和病院	13	0.0%	7.7%	92.3%	0.0%
DPC病院(250床以上)	338800012	岡山済生会総合病院	77	13.0%	28.6%	58.4%	0.0%
DPC病院(250床以上)	350116357	下関総合病院	113	8.0%	12.4%	79.6%	0.0%
DPC病院(250床以上)	350310141	山口総合病院	91	8.8%	26.4%	63.7%	1.1%
DPC病院(250床以上)	401119189	福岡総合病院	79	25.3%	21.5%	48.1%	5.1%
DPC病院(250床以上)	401719020	二日市病院	47	14.9%	38.3%	46.8%	0.0%
DPC病院(250床以上)	406619050	八幡総合病院	58	3.4%	25.9%	70.7%	0.0%
DPC病院(250床以上)	438211911	熊本病院	66	13.6%	45.5%	37.9%	3.0%
		10例未満(1病院)	7	14.3%	71.4%	14.3%	0.0%
		250床以上病院 全体	2,221	13.1%	37.3%	49.0%	0.5%
DPC病院(250床未満)	030611827	北上済生会病院	47	19.1%	27.7%	53.2%	0.0%
DPC病院(250床未満)	080110213	茨城県立こども病院	15	33.3%	40.0%	26.7%	0.0%
DPC病院(250床未満)	080810663	龍ヶ崎済生会病院	30	23.3%	6.7%	70.0%	0.0%
DPC病院(250床未満)	082510253	常陸大宮済生会病院	10	50.0%	40.0%	10.0%	0.0%
DPC病院(250床未満)	140200014	神奈川県病院	13	7.7%	46.2%	46.2%	0.0%
DPC病院(250床未満)	150410739	三条病院	11	27.3%	27.3%	45.5%	0.0%
DPC病院(250床未満)	290102017	奈良病院	15	6.7%	66.7%	26.7%	0.0%
DPC病院(250床未満)	291301071	御所病院	10	40.0%	50.0%	10.0%	0.0%
DPC病院(250床未満)	300112641	和歌山病院	27	14.8%	48.1%	37.0%	0.0%
DPC病院(250床未満)	310410135	境港総合病院	20	30.0%	35.0%	35.0%	0.0%
DPC病院(250床未満)	380110282	松山病院	21	19.0%	42.9%	38.1%	0.0%
DPC病院(250床未満)	380228159	今治病院	53	11.3%	49.1%	39.6%	0.0%
DPC病院(250床未満)	380628143	西条病院	13	0.0%	30.8%	69.2%	0.0%
DPC病院(250床未満)	419810713	唐津病院	53	13.2%	47.2%	39.6%	0.0%
DPC病院(250床未満)	428113308	長崎病院	22	18.2%	36.4%	45.5%	0.0%
DPC病院(250床未満)	440411500	日田病院	19	5.3%	36.8%	57.9%	0.0%
DPC病院(250床未満)	461510084	川内病院	13	7.7%	23.1%	69.2%	0.0%
		10例未満(3病院)	12	41.7%	33.3%	25.0%	0.0%
		250床未満病院 全体	404	18.1%	38.4%	43.6%	0.0%
		DPC対象病院 全体	2,625	13.9%	37.4%	48.2%	0.5%

MCD18			件数	%			
医療機関種別	医療機関コード	医療機関名	計	B	D	E	
		10例未満(9病院)	47	27.7%	25.5%	46.8%	0.0%
		DPC準備病院等 全体	47	27.7%	25.5%	46.8%	0.0%

010012_手術難易度分類別の患者割合(MDC=18)
(DPC病院_250床以上)



010012_手術難易度分類別の患者割合(MDC=18)
(DPC病院_250床未満)



010012_手術難易度分類別の患者割合(MDC=18)
(DPC準備病院・データ提出加算算定病院)

