

(11)手術が施行された患者における肺血栓塞栓症の院内発生率

計測値 1 : 退院患者のうち、肺血栓塞栓症発症のリスクレベルが「中」以上の手術を施行した患者数

計測値 2 : 計測値 1 のうち、入院後発症疾患に「肺塞栓症」が記載されている患者数

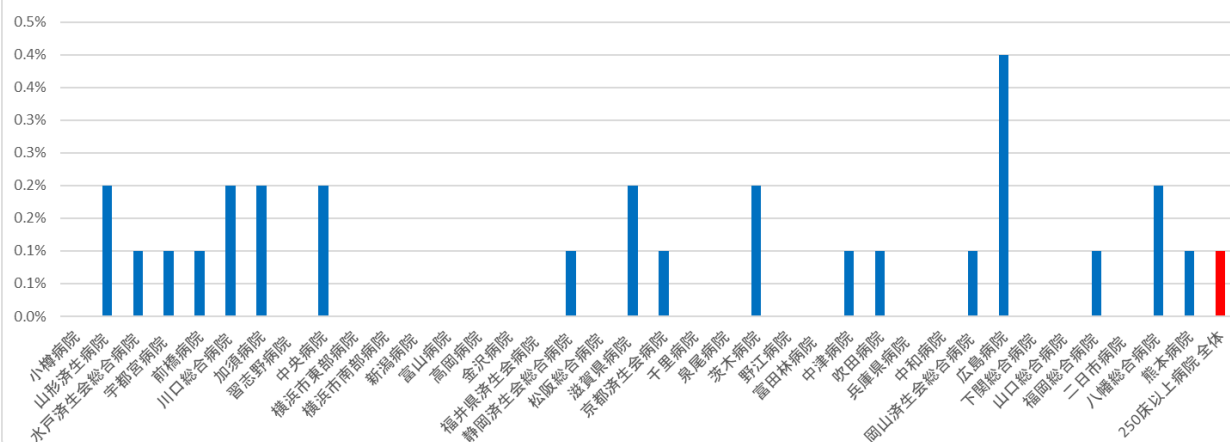
評価値の計算 : 割合 (x.x%) 計測値 2 ÷ 計測値 1

収集期間 : 令和 4 年 4 月～令和 5 年 3 月

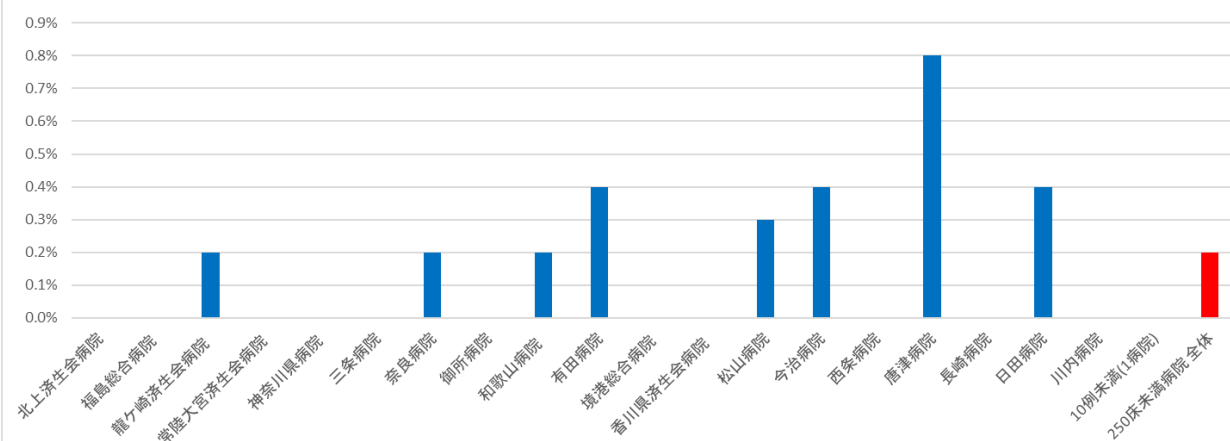
010011：手術が施行された患者における肺血栓塞栓症の院内発生率

医療機関種別	医療機関コード	医療機関名	母数	分子	割合
DPC病院(250床以上)	012014956	小樽病院	566	0	0.0%
DPC病院(250床以上)	060113656	山形済生病院	1,746	3	0.2%
DPC病院(250床以上)	080110205	水戸済生会総合病院	1,358	1	0.1%
DPC病院(250床以上)	096210115	宇都宮病院	2,458	3	0.1%
DPC病院(250床以上)	100110144	前橋病院	708	1	0.1%
DPC病院(250床以上)	110201350	川口総合病院	1,633	4	0.2%
DPC病院(250床以上)	113801123	加須病院	597	1	0.2%
DPC病院(250床以上)	120210971	習志野病院	1,125	0	0.0%
DPC病院(250床以上)	130314757	中央病院	1,246	2	0.2%
DPC病院(250床以上)	140105122	横浜市東部病院	2,742	0	0.0%
DPC病院(250床以上)	143103439	横浜市南部病院	1,806	0	0.0%
DPC病院(250床以上)	150120734	新潟病院	1,549	0	0.0%
DPC病院(250床以上)	160115667	富山病院	593	0	0.0%
DPC病院(250床以上)	160212605	高岡病院	635	0	0.0%
DPC病院(250床以上)	170117068	金沢病院	352	0	0.0%
DPC病院(250床以上)	180118909	福井県済生会病院	1,621	0	0.0%
DPC病院(250床以上)	224160042	静岡済生会総合病院	1,274	1	0.1%
DPC病院(250床以上)	240705053	松阪総合病院	1,131	0	0.0%
DPC病院(250床以上)	251200194	滋賀県病院	1,648	3	0.2%
DPC病院(250床以上)	269700137	京都済生会病院	687	1	0.1%
DPC病院(250床以上)	271607149	千里病院	1,258	0	0.0%
DPC病院(250床以上)	272701586	泉尾病院	399	0	0.0%
DPC病院(250床以上)	274205628	茨木病院	467	1	0.2%
DPC病院(250床以上)	274406135	野江病院	1,266	0	0.0%
DPC病院(250床以上)	274902497	富田林病院	687	0	0.0%
DPC病院(250床以上)	279600070	中津病院	1,743	2	0.1%
DPC病院(250床以上)	279600153	吹田病院	1,353	2	0.1%
DPC病院(250床以上)	285001538	兵庫県病院	734	0	0.0%
DPC病院(250床以上)	290401062	中和病院	580	0	0.0%
DPC病院(250床以上)	338800012	岡山済生会総合病院	1,530	2	0.1%
DPC病院(250床以上)	343111190	広島病院	240	1	0.4%
DPC病院(250床以上)	350116357	下関総合病院	1,591	0	0.0%
DPC病院(250床以上)	350310141	山口総合病院	976	0	0.0%
DPC病院(250床以上)	401119189	福岡総合病院	1,757	1	0.1%
DPC病院(250床以上)	401719020	二日市病院	548	0	0.0%
DPC病院(250床以上)	406619050	八幡総合病院	451	1	0.2%
DPC病院(250床以上)	438211911	熊本病院	1,654	1	0.1%
		250床以上病院 全体	42,709	31	0.1%
DPC病院(250床未満)	030611827	北上済生会病院	567	0	0.0%
DPC病院(250床未満)	070116989	福島総合病院	85	0	0.0%
DPC病院(250床未満)	080810663	龍ヶ崎済生会病院	477	1	0.2%
DPC病院(250床未満)	082510253	常陸大宮済生会病院	65	0	0.0%
DPC病院(250床未満)	140200014	神奈川県病院	158	0	0.0%
DPC病院(250床未満)	150410739	三条病院	336	0	0.0%
DPC病院(250床未満)	290102017	奈良病院	515	1	0.2%
DPC病院(250床未満)	291301071	御所病院	272	0	0.0%
DPC病院(250床未満)	300112641	和歌山病院	532	1	0.2%
DPC病院(250床未満)	301610197	有田病院	235	1	0.4%
DPC病院(250床未満)	310410135	境港総合病院	90	0	0.0%
DPC病院(250床未満)	377011385	香川県済生会病院	529	0	0.0%
DPC病院(250床未満)	380110282	松山病院	398	1	0.3%
DPC病院(250床未満)	380228159	今治病院	509	2	0.4%
DPC病院(250床未満)	380628143	西条病院	175	0	0.0%
DPC病院(250床未満)	419810713	唐津病院	527	4	0.8%
DPC病院(250床未満)	428113308	長崎病院	1,053	0	0.0%
DPC病院(250床未満)	440411500	日田病院	263	1	0.4%
DPC病院(250床未満)	461510084	川内病院	715	0	0.0%
		10例未満(1病院)	5	0	0.0%
		250床未満病院 全体	7,506	12	0.2%
		DPC対象病院 全体	50,215	43	0.1%

010011_手術が施行された患者における肺血栓塞栓症の院内発生率
(DPC病院_250床以上)



010011_手術が施行された患者における肺血栓塞栓症の院内発生率
(DPC病院_250床未満)



医療機関種別	医療機関コード	医療機関名	母数	分子	割合
DPC準備病院	140800102	若草病院	109	0	0.0%
DPC準備病院	142010304	湘南平塚病院	292	0	0.0%
データ提出加算算定病院	082910222	神栖済生会病院	287	2	0.7%
データ提出加算算定病院	130710764	向島病院	42	0	0.0%
データ提出加算算定病院	250700392	守山市民病院	85	0	0.0%
データ提出加算算定病院	320610758	江津総合病院	16	0	0.0%
データ提出加算算定病院	340511665	呉病院	28	0	0.0%
データ提出加算算定病院	350117652	豊浦病院	216	0	0.0%
データ提出加算算定病院	404419164	大牟田病院	251	0	0.0%
データ提出加算算定病院	405519616	飯塚嘉穂病院	11	0	0.0%
データ提出加算算定病院	438212331	みすみ病院	32	0	0.0%
データ提出加算算定病院	458110194	日向病院	194	0	0.0%
		DPC準備病院等 全体	1,563	2	0.1%

