

(10)手術が施行された患者における肺血栓塞栓症の予防対策の実施率

計測値 1 : 退院患者のうち、肺血栓塞栓症発症のリスクレベルが「中」以上の手術を施行した患者数

計測値 2 : 計測値 1 のうち、肺血栓塞栓症予防管理料（弾性ストッキングまたは間歇的空気圧迫装置を用いた計画的な医学管理）を実施および、抗凝固薬（低分子量ヘパリン、低用量未分画ヘパリン、合成 Xa 阻害剤、用量調節ワルファリン）が処方された患者数

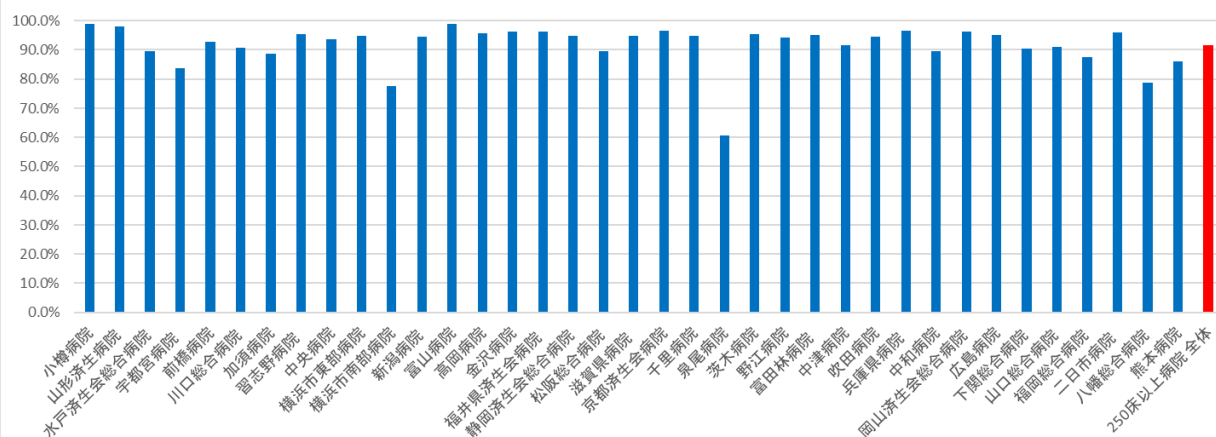
評価値の計算 : 割合（x.x%） : 計測値 2 ÷ 計測値 1

収集期間 : 令和 4 年 4 月～令和 5 年 3 月

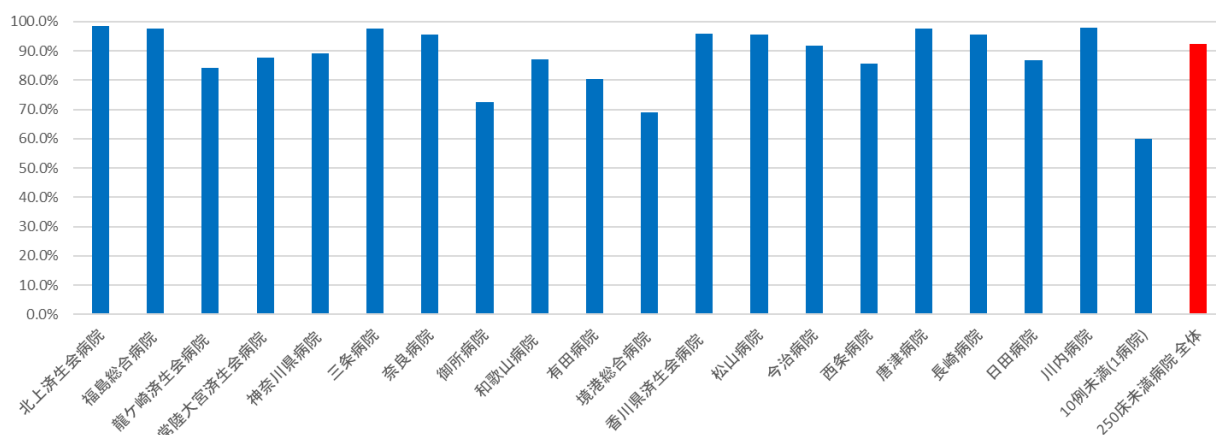
010010：手術が施行された患者における肺血栓塞栓症の予防対策の実施率

医療機関種別	医療機関コード	医療機関名	母数	分子	割合
DPC病院(250床以上)	012014956	小樽病院	566	559	98.8%
DPC病院(250床以上)	060113656	山形済生病院	1,746	1,711	98.0%
DPC病院(250床以上)	080110205	水戸済生会総合病院	1,358	1,215	89.5%
DPC病院(250床以上)	096210115	宇都宮病院	2,458	2,059	83.8%
DPC病院(250床以上)	100110144	前橋病院	708	658	92.9%
DPC病院(250床以上)	110201350	川口総合病院	1,633	1,480	90.6%
DPC病院(250床以上)	113801123	加須病院	597	529	88.6%
DPC病院(250床以上)	120210971	習志野病院	1,125	1,073	95.4%
DPC病院(250床以上)	130314757	中央病院	1,246	1,165	93.5%
DPC病院(250床以上)	140105122	横浜市東部病院	2,742	2,597	94.7%
DPC病院(250床以上)	143103439	横浜市南部病院	1,806	1,404	77.7%
DPC病院(250床以上)	150120734	新潟病院	1,549	1,462	94.4%
DPC病院(250床以上)	160115667	富山病院	593	587	99.0%
DPC病院(250床以上)	160212605	高岡病院	635	608	95.7%
DPC病院(250床以上)	170117068	金沢病院	352	339	96.3%
DPC病院(250床以上)	180118909	福井県済生会病院	1,621	1,559	96.2%
DPC病院(250床以上)	224160042	静岡済生会総合病院	1,274	1,208	94.8%
DPC病院(250床以上)	240705053	松阪総合病院	1,131	1,012	89.5%
DPC病院(250床以上)	251200194	滋賀県病院	1,648	1,564	94.9%
DPC病院(250床以上)	269700137	京都済生会病院	687	663	96.5%
DPC病院(250床以上)	271607149	千里病院	1,258	1,194	94.9%
DPC病院(250床以上)	272701586	泉尾病院	399	242	60.7%
DPC病院(250床以上)	274205628	茨木病院	467	446	95.5%
DPC病院(250床以上)	274406135	野江病院	1,266	1,192	94.2%
DPC病院(250床以上)	274902497	富田林病院	687	654	95.2%
DPC病院(250床以上)	279600070	中津病院	1,743	1,597	91.6%
DPC病院(250床以上)	279600153	吹田病院	1,353	1,279	94.5%
DPC病院(250床以上)	285001538	兵庫県病院	734	708	96.5%
DPC病院(250床以上)	290401062	中和病院	580	519	89.5%
DPC病院(250床以上)	338800012	岡山済生会総合病院	1,530	1,474	96.3%
DPC病院(250床以上)	343111190	広島病院	240	228	95.0%
DPC病院(250床以上)	350116357	下関総合病院	1,591	1,438	90.4%
DPC病院(250床以上)	350310141	山口総合病院	976	888	91.0%
DPC病院(250床以上)	401119189	福岡総合病院	1,757	1,539	87.6%
DPC病院(250床以上)	401719020	二日市病院	548	526	96.0%
DPC病院(250床以上)	406619050	八幡総合病院	451	355	78.7%
DPC病院(250床以上)	438211911	熊本病院	1,654	1,423	86.0%
		250床以上病院 全体	42,709	39,154	91.7%
DPC病院(250床未満)	030611827	北上済生会病院	567	559	98.6%
DPC病院(250床未満)	070116989	福島総合病院	85	83	97.6%
DPC病院(250床未満)	080810663	龍ヶ崎済生会病院	477	402	84.3%
DPC病院(250床未満)	082510253	常陸大宮済生会病院	65	57	87.7%
DPC病院(250床未満)	140200014	神奈川県病院	158	141	89.2%
DPC病院(250床未満)	150410739	三条病院	336	328	97.6%
DPC病院(250床未満)	290102017	奈良病院	515	492	95.5%
DPC病院(250床未満)	291301071	御所病院	272	197	72.4%
DPC病院(250床未満)	300112641	和歌山病院	532	463	87.0%
DPC病院(250床未満)	301610197	有田病院	235	189	80.4%
DPC病院(250床未満)	310410135	境港総合病院	90	62	68.9%
DPC病院(250床未満)	377011385	香川県済生会病院	529	508	96.0%
DPC病院(250床未満)	380110282	松山病院	398	381	95.7%
DPC病院(250床未満)	380228159	今治病院	509	468	91.9%
DPC病院(250床未満)	380628143	西条病院	175	150	85.7%
DPC病院(250床未満)	419810713	唐津病院	527	515	97.7%
DPC病院(250床未満)	428113308	長崎病院	1,053	1,006	95.5%
DPC病院(250床未満)	440411500	日田病院	263	228	86.7%
DPC病院(250床未満)	461510084	川内病院	715	699	97.8%
		10例未満(1病院)	5	3	60.0%
		250床未満病院 全体	7,506	6,931	92.3%
		DPC対象病院 全体	50,215	46,085	91.8%

010010_手術が施行された患者における肺血栓塞栓症の予防対策の実施率
(DPC病院_250床以上)



010010_手術が施行された患者における肺血栓塞栓症の予防対策の実施率
(DPC病院_250床未満)



医療機関種別	医療機関コード	医療機関名	母数	分子	割合
DPC準備病院	140800102	若草病院	109	93	85.3%
DPC準備病院	142010304	湘南平塚病院	292	236	80.8%
データ提出加算算定病院	082910222	神栖済生会病院	287	285	99.3%
データ提出加算算定病院	130710764	向島病院	42	41	97.6%
データ提出加算算定病院	250700392	守山市民病院	85	36	42.4%
データ提出加算算定病院	320610758	江津総合病院	16	15	93.8%
データ提出加算算定病院	340511665	呉病院	28	27	96.4%
データ提出加算算定病院	350117652	豊浦病院	216	197	91.2%
データ提出加算算定病院	404419164	大牟田病院	251	243	96.8%
データ提出加算算定病院	405519616	飯塚嘉穂病院	11	10	90.9%
データ提出加算算定病院	438212331	みすみ病院	32	18	56.2%
データ提出加算算定病院	458110194	日向病院	194	190	97.9%
		DPC準備病院等 全体	1,563	1,391	89.0%

