

(9)回復期リハビリテーション病棟退院患者の在宅復帰率

計測値 1：回復期リハビリテーション病棟の退院患者数

計測値 2：計測値 1 のうち、退院先が在宅・居宅系介護施設の患者数

評価値の計算：割合（x.x%）：計測値 2 ÷ 計測値 1

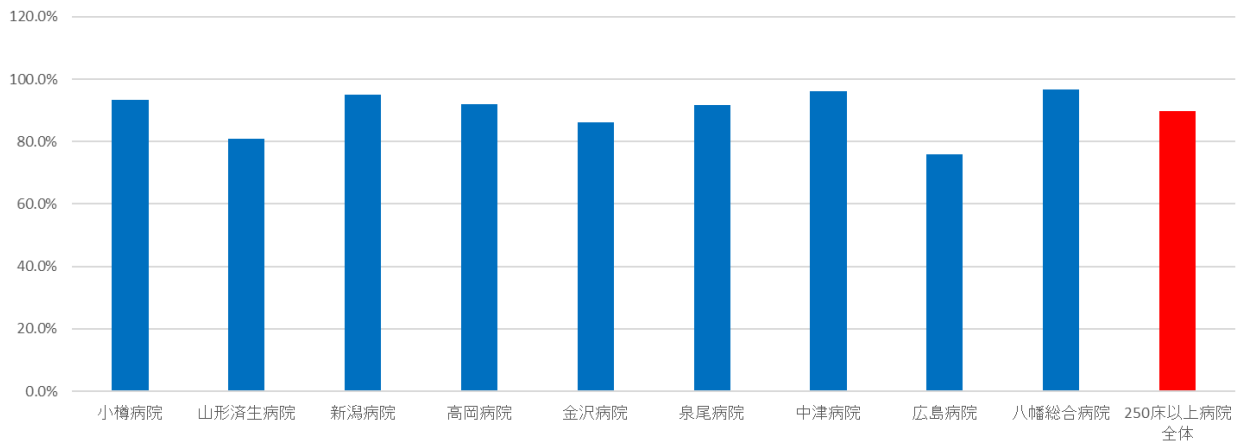
収集期間： 令和 4 年 4 月～令和 5 年 3 月

010009：回復期リハビリテーション病棟退院患者の在宅復帰率

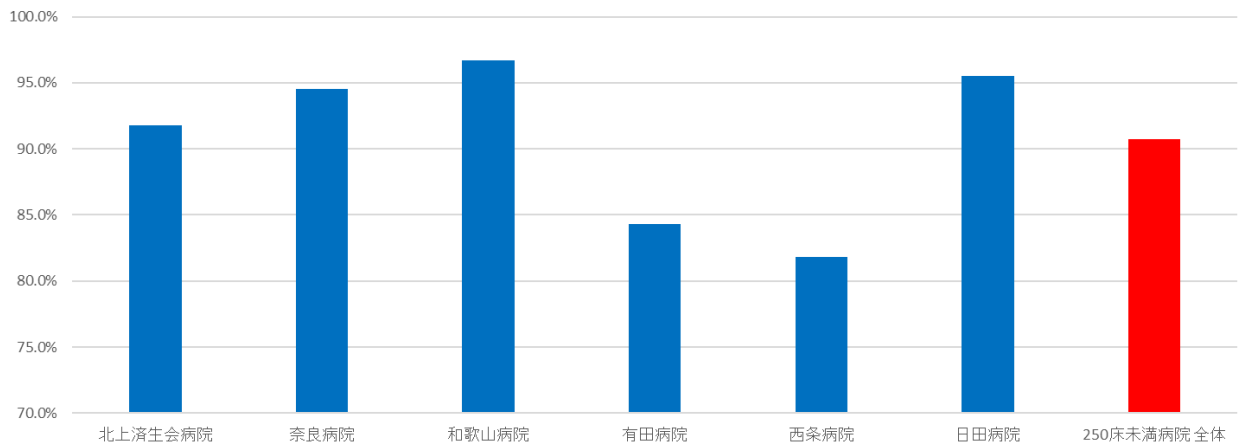
医療機関種別	医療機関コード	医療機関名	総退院患者数	在宅・居宅系介護施設等に 退院した患者数	在宅復帰率
DPC病院(250床以上)	012014956	小樽病院	307	255	93.4%
DPC病院(250床以上)	060113656	山形済生病院	257	166	81.0%
DPC病院(250床以上)	150120734	新潟病院	333	302	95.0%
DPC病院(250床以上)	160212605	高岡病院	476	367	92.0%
DPC病院(250床以上)	170117068	金沢病院	201	162	86.2%
DPC病院(250床以上)	272701586	泉尾病院	359	286	91.7%
DPC病院(250床以上)	279600070	中津病院	317	261	96.0%
DPC病院(250床以上)	343111190	広島病院	217	144	75.8%
DPC病院(250床以上)	406619050	八幡総合病院	223	148	96.7%
		250床以上病院 全体	2,690	2,091	89.7%
DPC病院(250床未満)	030611827	北上済生会病院	425	334	91.8%
DPC病院(250床未満)	290102017	奈良病院	175	137	94.5%
DPC病院(250床未満)	300112641	和歌山病院	310	237	96.7%
DPC病院(250床未満)	301610197	有田病院	247	188	84.3%
DPC病院(250床未満)	380628143	西条病院	170	121	81.8%
DPC病院(250床未満)	440411500	日田病院	191	168	95.5%
		250床未満病院 全体	1,518	1,185	90.7%
		DPC対象病院 全体	4,208	3,276	90.2%

医療機関種別	医療機関コード	医療機関名	総退院患者数	在宅・居宅系介護施設等に 退院した患者数	在宅復帰率
DPC準備病院	140800102	若草病院	172	153	91.1%
DPC準備病院	142010304	湘南平塚病院	454	354	82.7%
データ提出加算算定病院	250700392	守山市民病院	425	281	94.0%
データ提出加算算定病院	338800160	吉備病院	207	162	88.5%
データ提出加算算定病院	404419164	大牟田病院	252	189	82.2%
データ提出加算算定病院	405519616	飯塚嘉穂病院	206	156	93.4%
データ提出加算算定病院	438212331	みすみ病院	202	165	85.9%
データ提出加算算定病院	458110194	日向病院	186	162	97.0%
		DPC準備病院等 全体	2,104	1,622	89.4%

010009_回復期リハビリテーション病棟退院患者の在宅復帰率
(DPC病院_250床以上)



010009_回復期リハビリテーション病棟退院患者の在宅復帰率
(DPC病院_250床未満)



010009_回復期リハビリテーション病棟退院患者の在宅復帰率
(DPC準備病院・データ提出加算算定病院)

