

(8) 公費負担医療患者の割合

計測値 1 : 入院レセプト枚数

計測値 2 : 計測値 1 のうち、使用された保険制度に、公費負担医療制度が含まれる退院患者数

計測値 3 : 外来患者数

計測値 4 : 計測値 3 のうち、使用された保険制度に、公費負担医療制度が含まれる退院患者数

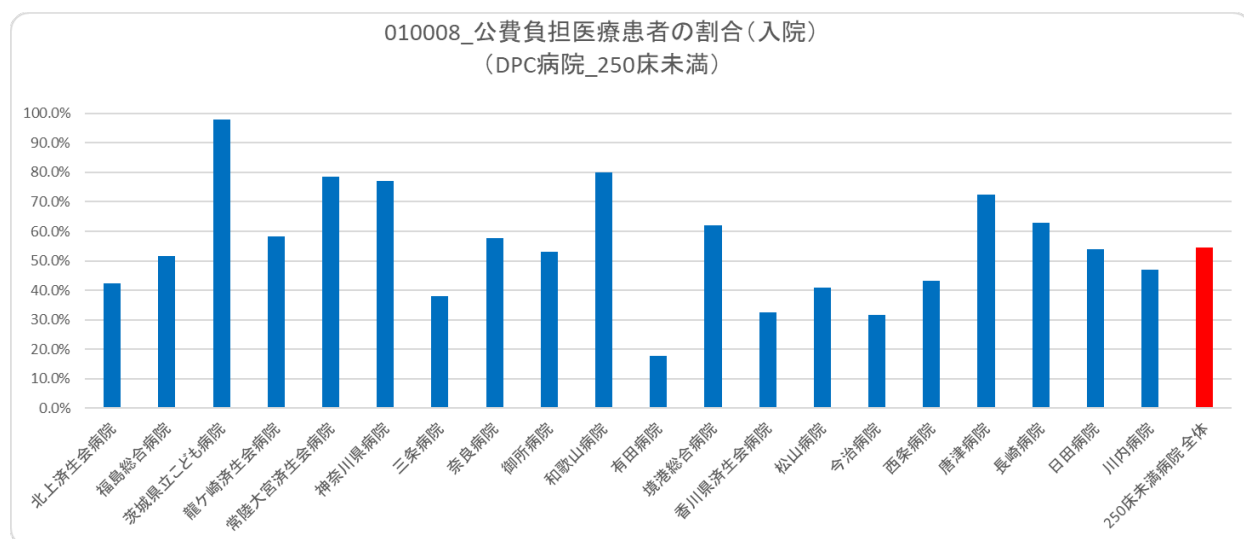
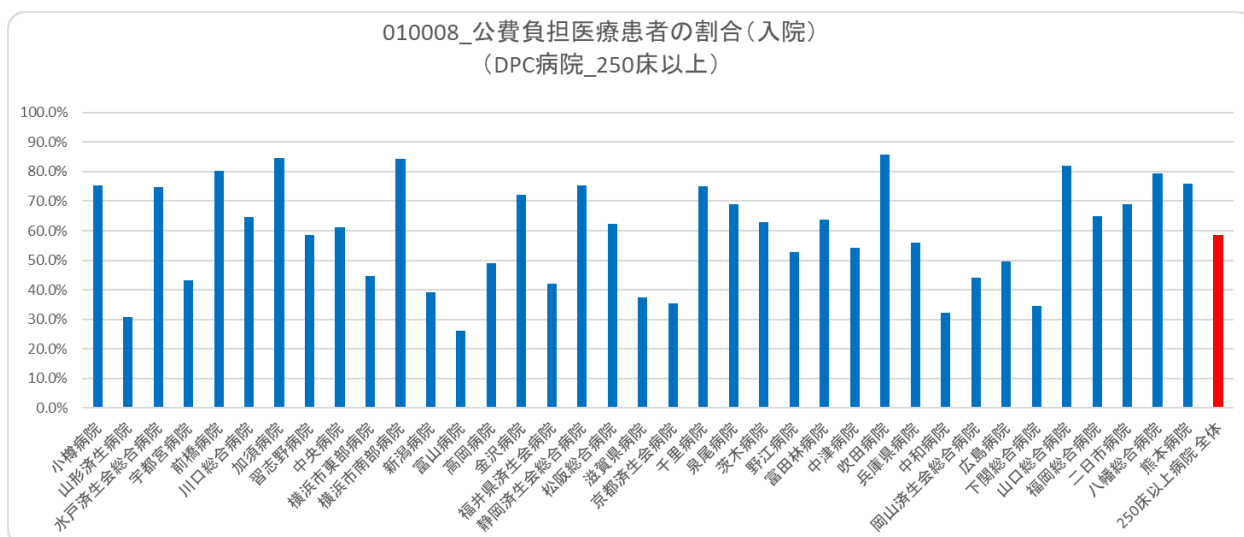
評価値の計算 : 入院割合 (x.x%) : 計測値 2 ÷ 計測値 1

外来割合 (x.x%) : 計測値 4 ÷ 計測値 3

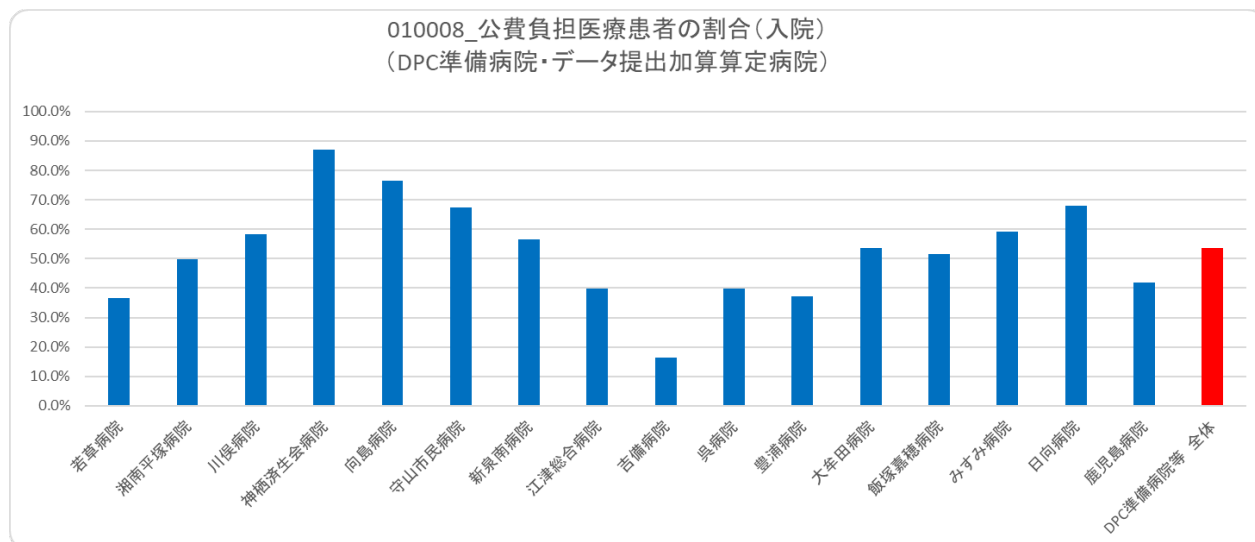
収集期間 : 令和 4 年 4 月～令和 5 年 3 月

010008：公費負担医療患者の割合（入院）

医療機関種別	医療機関コード	医療機関名	母数	分子	割合
DPC病院(250床以上)	012014956	小樽病院	6,081	4,580	75.3%
DPC病院(250床以上)	060113656	山形済生病院	10,549	3,245	30.8%
DPC病院(250床以上)	080110205	水戸済生会総合病院	11,885	8,884	74.7%
DPC病院(250床以上)	096210115	宇都宮病院	19,471	8,403	43.2%
DPC病院(250床以上)	100110144	前橋病院	9,316	7,485	80.3%
DPC病院(250床以上)	110201350	川口総合病院	12,490	8,051	64.5%
DPC病院(250床以上)	113801123	加須病院	9,945	8,417	84.6%
DPC病院(250床以上)	120210971	習志野病院	10,564	6,204	58.7%
DPC病院(250床以上)	130314757	中央病院	12,009	7,335	61.1%
DPC病院(250床以上)	140105122	横浜市東部病院	20,067	8,991	44.8%
DPC病院(250床以上)	143103439	横浜市南部病院	15,479	13,065	84.4%
DPC病院(250床以上)	150120734	新潟病院	11,196	4,385	39.2%
DPC病院(250床以上)	160115667	富山病院	7,099	1,850	26.1%
DPC病院(250床以上)	160212605	高岡病院	5,608	2,746	49.0%
DPC病院(250床以上)	170117068	金沢病院	4,394	3,176	72.3%
DPC病院(250床以上)	180118909	福井県済生会病院	12,572	5,295	42.1%
DPC病院(250床以上)	224160042	静岡済生会総合病院	13,796	10,394	75.3%
DPC病院(250床以上)	240705053	松阪総合病院	10,378	6,463	62.3%
DPC病院(250床以上)	251200194	滋賀県病院	13,919	5,197	37.3%
DPC病院(250床以上)	269700137	京都済生会病院	7,802	2,772	35.5%
DPC病院(250床以上)	271607149	千里病院	8,088	6,069	75.0%
DPC病院(250床以上)	272701586	泉尾病院	8,045	5,559	69.1%
DPC病院(250床以上)	274205628	茨木病院	7,940	4,984	62.8%
DPC病院(250床以上)	274406135	野江病院	11,906	6,283	52.8%
DPC病院(250床以上)	274902497	富田林病院	7,503	4,781	63.7%
DPC病院(250床以上)	279600070	中津病院	15,319	8,284	54.1%
DPC病院(250床以上)	279600153	吹田病院	11,724	10,076	85.9%
DPC病院(250床以上)	285001538	兵庫県病院	6,263	3,506	56.0%
DPC病院(250床以上)	290401062	中和病院	7,168	2,299	32.1%
DPC病院(250床以上)	338800012	岡山済生会総合病院	14,524	6,418	44.2%
DPC病院(250床以上)	343111190	広島病院	5,094	2,524	49.5%
DPC病院(250床以上)	350116357	下関総合病院	11,725	4,034	34.4%
DPC病院(250床以上)	350310141	山口総合病院	8,354	6,859	82.1%
DPC病院(250床以上)	401119189	福岡総合病院	12,199	7,904	64.8%
DPC病院(250床以上)	401719020	二日市病院	7,056	4,874	69.1%
DPC病院(250床以上)	406619050	八幡総合病院	6,702	5,316	79.3%
DPC病院(250床以上)	438211911	熊本病院	16,462	12,496	75.9%
		250床以上病院 全体	390,692	229,204	58.7%
DPC病院(250床未満)	030611827	北上済生会病院	5,443	2,305	42.3%
DPC病院(250床未満)	070116989	福島総合病院	3,743	1,931	51.6%
DPC病院(250床未満)	080110213	茨城県立こども病院	3,527	3,450	97.8%
DPC病院(250床未満)	080810663	龍ヶ崎済生会病院	5,812	3,384	58.2%
DPC病院(250床未満)	082510253	常陸大宮済生会病院	2,350	1,848	78.6%
DPC病院(250床未満)	140200014	神奈川県病院	4,981	3,833	77.0%
DPC病院(250床未満)	150410739	三条病院	4,314	1,634	37.9%
DPC病院(250床未満)	290102017	奈良病院	3,305	1,903	57.6%
DPC病院(250床未満)	291301071	御所病院	2,182	1,157	53.0%
DPC病院(250床未満)	300112641	和歌山病院	5,112	4,087	79.9%
DPC病院(250床未満)	301610197	有田病院	3,526	622	17.6%
DPC病院(250床未満)	310410135	境港総合病院	2,942	1,826	62.1%
DPC病院(250床未満)	377011385	香川県済生会病院	4,272	1,384	32.4%
DPC病院(250床未満)	380110282	松山病院	4,707	1,923	40.9%
DPC病院(250床未満)	380228159	今治病院	5,442	1,722	31.6%
DPC病院(250床未満)	380628143	西条病院	3,620	1,563	43.2%
DPC病院(250床未満)	419810713	唐津病院	5,791	4,194	72.4%
DPC病院(250床未満)	428113308	長崎病院	6,445	4,054	62.9%
DPC病院(250床未満)	440411500	日田病院	4,509	2,424	53.8%
DPC病院(250床未満)	461510084	川内病院	6,111	2,876	47.1%
		250床未満病院 全体	88,134	48,120	54.6%
		DPC対象病院 全体	478,826	277,324	57.9%

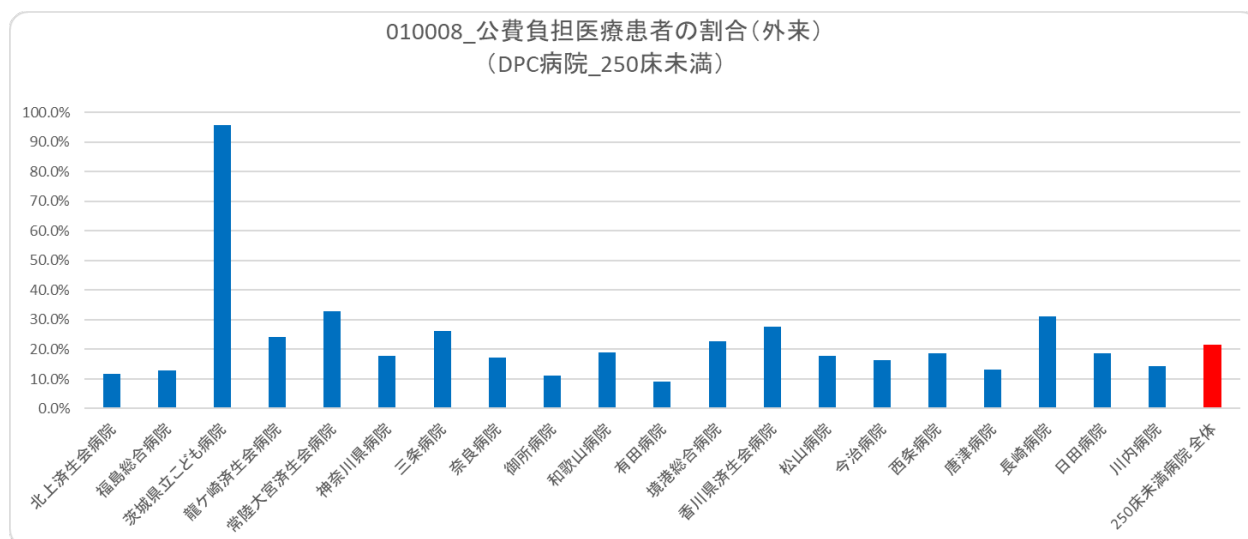
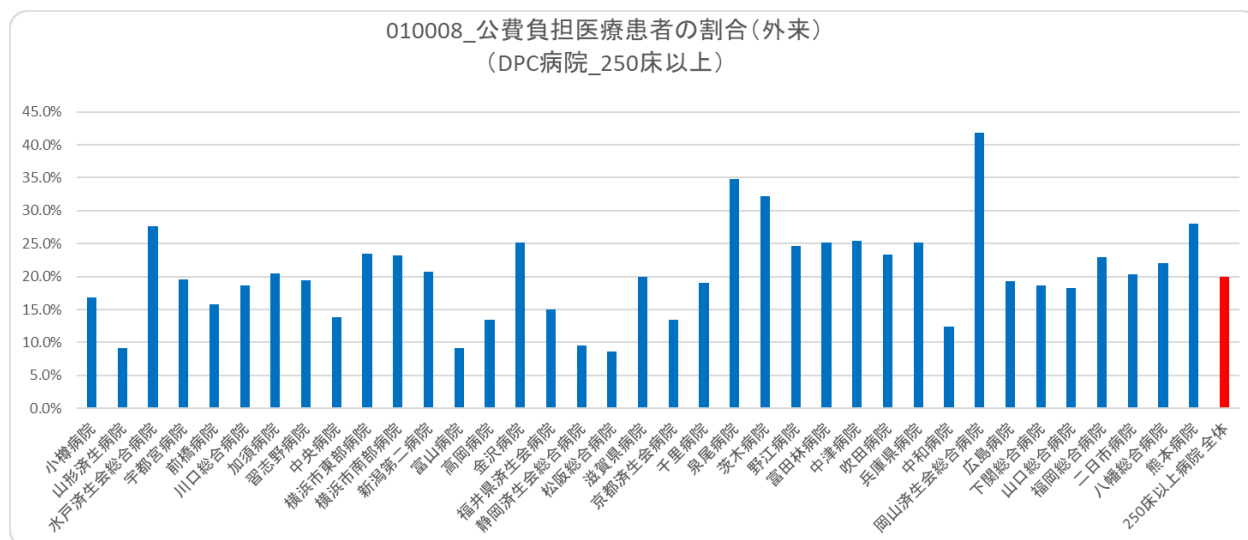


医療機関種別	医療機関コード	医療機関名	母数	分子	割合
DPC準備病院	140800102	若草病院	2,635	963	36.5%
DPC準備病院	142010304	湘南平塚病院	3,275	1,632	49.8%
データ提出加算算定病院	072012129	川俣病院	1,273	741	58.2%
データ提出加算算定病院	082910222	神栖済生会病院	3,880	3,377	87.0%
データ提出加算算定病院	130710764	向島病院	1,951	1,495	76.6%
データ提出加算算定病院	250700392	守山市民病院	3,348	2,259	67.5%
データ提出加算算定病院	275601460	新泉南病院	675	382	56.6%
データ提出加算算定病院	320610758	江津総合病院	3,475	1,380	39.7%
データ提出加算算定病院	338800160	吉備病院	1,282	211	16.5%
データ提出加算算定病院	340511665	呉病院	2,817	1,117	39.7%
データ提出加算算定病院	350117652	豊浦病院	4,669	1,735	37.2%
データ提出加算算定病院	404419164	大牟田病院	3,228	1,734	53.7%
データ提出加算算定病院	405519616	飯塚嘉穂病院	3,081	1,590	51.6%
データ提出加算算定病院	438212331	みすみ病院	1,984	1,174	59.2%
データ提出加算算定病院	458110194	日向病院	2,951	2,008	68.0%
データ提出加算算定病院	460110910	鹿児島病院	854	358	41.9%
		DPC準備病院等 全体	41,378	22,156	53.5%



010008：公費負担医療患者の割合（外来）

医療機関種別	医療機関コード	医療機関名	母数	分子	割合
DPC病院（250床以上）	012014956	小樽病院	58,706	9,888	16.8%
DPC病院（250床以上）	060113656	山形済生病院	109,024	9,927	9.1%
DPC病院（250床以上）	080110205	水戸済生会総合病院	112,308	30,956	27.6%
DPC病院（250床以上）	096210115	宇都宮病院	220,481	42,939	19.5%
DPC病院（250床以上）	100110144	前橋病院	60,934	9,643	15.8%
DPC病院（250床以上）	110201350	川口総合病院	150,379	28,083	18.7%
DPC病院（250床以上）	113801123	加須病院	89,850	18,291	20.4%
DPC病院（250床以上）	120210971	習志野病院	116,186	22,486	19.4%
DPC病院（250床以上）	130314757	中央病院	153,124	21,203	13.8%
DPC病院（250床以上）	140105122	横浜市東部病院	171,819	40,268	23.4%
DPC病院（250床以上）	143103439	横浜市南部病院	139,439	32,414	23.2%
DPC病院（250床以上）	150120734	新潟第二病院	108,640	22,518	20.7%
DPC病院（250床以上）	160115667	富山病院	74,018	6,746	9.1%
DPC病院（250床以上）	160212605	高岡病院	67,785	9,110	13.4%
DPC病院（250床以上）	170117068	金沢病院	49,362	12,391	25.1%
DPC病院（250床以上）	180118909	福井県済生会病院	154,780	23,165	15.0%
DPC病院（250床以上）	224160042	静岡済生会総合病院	141,930	13,478	9.5%
DPC病院（250床以上）	240705053	松阪総合病院	94,030	8,064	8.6%
DPC病院（250床以上）	251200194	滋賀県病院	143,008	28,602	20.0%
DPC病院（250床以上）	269700137	京都済生会病院	75,883	10,133	13.4%
DPC病院（250床以上）	271607149	千里病院	65,069	12,333	19.0%
DPC病院（250床以上）	272701586	泉尾病院	64,075	22,298	34.8%
DPC病院（250床以上）	274205628	茨木病院	66,402	21,404	32.2%
DPC病院（250床以上）	274406135	野江病院	121,461	29,902	24.6%
DPC病院（250床以上）	274902497	富田林病院	103,011	25,870	25.1%
DPC病院（250床以上）	279600070	中津病院	166,024	42,229	25.4%
DPC病院（250床以上）	279600153	吹田病院	133,895	31,194	23.3%
DPC病院（250床以上）	285001538	兵庫県病院	68,094	17,157	25.2%
DPC病院（250床以上）	290401062	中和病院	74,321	9,231	12.4%
DPC病院（250床以上）	338800012	岡山済生会総合病院	27,048	11,304	41.8%
DPC病院（250床以上）	343111190	広島病院	51,241	9,904	19.3%
DPC病院（250床以上）	350116357	下関総合病院	90,947	16,897	18.6%
DPC病院（250床以上）	350310141	山口総合病院	67,219	12,253	18.2%
DPC病院（250床以上）	401119189	福岡総合病院	82,065	18,848	23.0%
DPC病院（250床以上）	401719020	二日市病院	47,558	9,675	20.3%
DPC病院（250床以上）	406619050	八幡総合病院	45,135	9,922	22.0%
DPC病院（250床以上）	438211911	熊本病院	92,888	26,010	28.0%
		250床以上病院 全体	3,658,139	726,736	19.9%
DPC病院（250床未満）	030611827	北上済生会病院	49,827	5,763	11.6%
DPC病院（250床未満）	070116989	福島総合病院	45,100	5,769	12.8%
DPC病院（250床未満）	080110213	茨城県立こども病院	36,672	35,084	95.7%
DPC病院（250床未満）	080810663	龍ヶ崎済生会病院	84,917	20,620	24.3%
DPC病院（250床未満）	082510253	常陸大宮済生会病院	39,086	12,818	32.8%
DPC病院（250床未満）	140200014	神奈川県病院	54,192	9,662	17.8%
DPC病院（250床未満）	150410739	三条病院	68,284	17,861	26.2%
DPC病院（250床未満）	290102017	奈良病院	38,625	6,642	17.2%
DPC病院（250床未満）	291301071	御所病院	39,161	4,404	11.2%
DPC病院（250床未満）	300112641	和歌山病院	43,202	8,209	19.0%
DPC病院（250床未満）	301610197	有田病院	40,738	3,746	9.2%
DPC病院（250床未満）	310410135	境港総合病院	42,187	9,616	22.8%
DPC病院（250床未満）	377011385	香川県済生会病院	40,935	11,339	27.7%
DPC病院（250床未満）	380110282	松山病院	74,318	13,252	17.8%
DPC病院（250床未満）	380228159	今治病院	93,392	15,178	16.3%
DPC病院（250床未満）	380628143	西条病院	53,411	9,916	18.6%
DPC病院（250床未満）	419810713	唐津病院	57,012	7,466	13.1%
DPC病院（250床未満）	428113308	長崎病院	35,814	11,088	31.0%
DPC病院（250床未満）	440411500	日田病院	31,746	5,905	18.6%
DPC病院（250床未満）	461510084	川内病院	53,619	7,683	14.3%
		250床未満病院 全体	1,022,238	222,021	21.7%
		DPC対象病院 全体	4,680,377	948,757	20.3%



医療機関種別	医療機関コード	医療機関名	母数	分子	割合
DPC準備病院	140800102	若草病院	25,861	3,979	15.4%
DPC準備病院	142010304	湘南平塚病院	30,487	4,425	14.5%
データ提出加算算定病院	072012129	川俣病院	22,465	1,655	7.4%
データ提出加算算定病院	082910222	神栖済生会病院	83,369	28,283	33.9%
データ提出加算算定病院	130710764	向島病院	33,822	6,615	19.6%
データ提出加算算定病院	250700392	守山市民病院	35,385	11,641	32.9%
データ提出加算算定病院	275601460	新泉南病院	12,424	2,356	19.0%
データ提出加算算定病院	320610758	江津総合病院	31,539	6,003	19.0%
データ提出加算算定病院	338800160	吉備病院	11,527	2,015	17.5%
データ提出加算算定病院	340511665	呉病院	25,655	3,615	14.1%
データ提出加算算定病院	350117652	豊浦病院	37,820	8,710	23.0%
データ提出加算算定病院	404419164	大牟田病院	46,507	6,219	13.4%
データ提出加算算定病院	405519616	飯塚嘉穂病院	34,394	7,821	22.7%
データ提出加算算定病院	438212331	みすみ病院	25,538	2,551	10.0%
データ提出加算算定病院	458110194	日向病院	42,772	16,030	37.5%
データ提出加算算定病院	460110910	鹿児島病院	10,071	2,065	20.5%
		DPC準備病院等 全体	509,636	113,983	22.4%

