

(7)外来患者の満足度

計測値 1 : 各対象病院における 1 日間の外来患者から得た有効回答の合計数
(患者家族による回答を含む)

計測値 2 : 各対象病院における 1 日間の外来患者から得た有効回答の内訳数

A1:大変満足、A2 : やや満足、A3 : どちらでもない、A4 : やや不満、A5 : 大変不満

計測値 3 : 各対象病院における 1 日間の外来患者から得た有効回答に、得点を乗じた数の合計値

大変満足 : 5 点、やや満足 : 4 点、どちらでもない : 3 点、やや不満 : 2 点、大変不満 : 1 点

評価値の計算 : 割合 (x.x%) : 計測値 2 ÷ 計測値 1

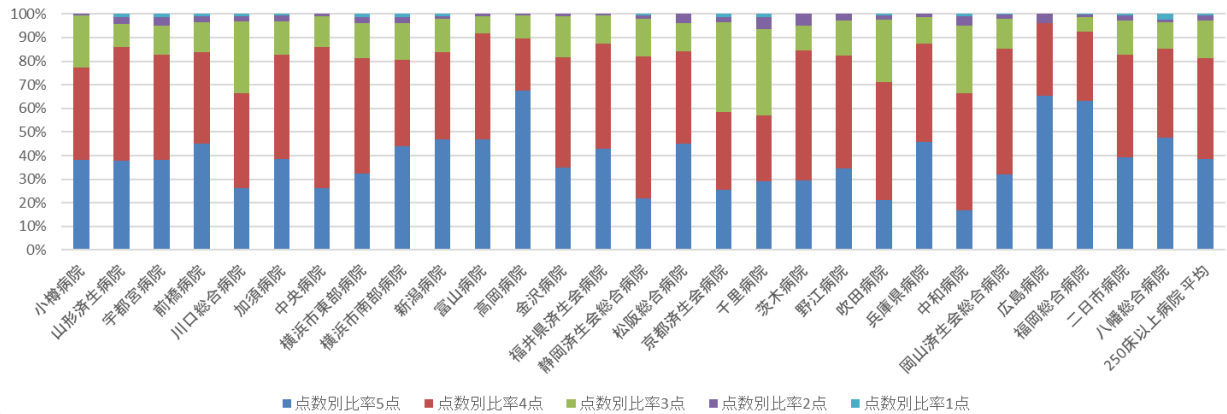
平均点 (x.xx) : 計測値 3 ÷ 計測値 1

収集期間 : 令和 4 年 4 月～令和 5 年 3 月の任意の 1 か月間

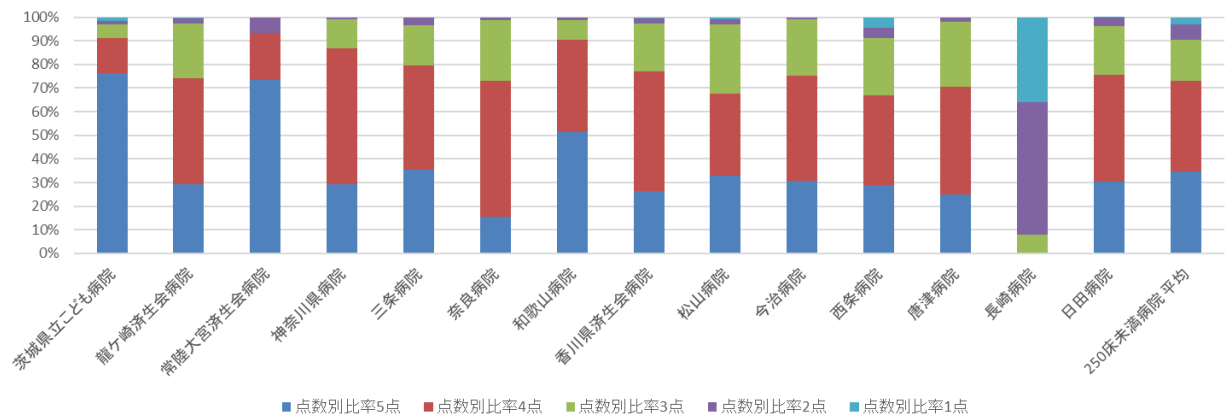
010007：外来患者の満足度

医療機関種別	医療機関コード	医療機関名	有効回答数	平均点	点数別比率 5点	点数別比率 4点	点数別比率 3点	点数別比率 2点	点数別比率 1点
D P C 病院 (250床以上)	012014956	小樽病院	299	4.1	0.0%	0.7%	22.1%	39.1%	38.1%
D P C 病院 (250床以上)	060113656	山形済生病院	137	4.2	1.5%	2.9%	9.5%	48.2%	38.0%
D P C 病院 (250床以上)	096210115	宇都宮病院	318	4.1	1.3%	3.8%	12.3%	44.7%	38.1%
D P C 病院 (250床以上)	100110144	前橋病院	532	4.2	1.1%	2.4%	12.8%	38.5%	45.1%
D P C 病院 (250床以上)	110201350	川口総合病院	368	3.9	1.1%	2.2%	30.2%	40.2%	26.4%
D P C 病院 (250床以上)	113801123	加須病院	297	4.2	0.7%	2.4%	14.1%	44.4%	38.4%
D P C 病院 (250床以上)	130314757	中央病院	449	4.1	0.0%	0.9%	13.1%	59.9%	26.1%
D P C 病院 (250床以上)	140105122	横浜市東部病院	313	4.1	1.3%	2.6%	15.0%	48.9%	32.3%
D P C 病院 (250床以上)	143103439	横浜市南部病院	350	4.2	1.4%	2.6%	15.4%	36.6%	44.0%
D P C 病院 (250床以上)	150120734	新潟病院	823	4.3	0.9%	1.1%	14.3%	36.7%	47.0%
D P C 病院 (250床以上)	160115667	富山病院	206	4.4	0.0%	1.0%	7.3%	44.7%	47.1%
D P C 病院 (250床以上)	160212605	高岡病院	126	4.6	0.0%	0.8%	9.5%	22.2%	67.5%
D P C 病院 (250床以上)	170117068	金沢病院	175	4.2	0.0%	1.1%	17.1%	46.9%	34.9%
D P C 病院 (250床以上)	180118909	福井県済生会病院	717	4.3	0.0%	0.7%	11.7%	44.6%	43.0%
D P C 病院 (250床以上)	224160042	静岡済生会総合病院	706	4.0	0.6%	1.3%	16.3%	59.9%	22.0%
D P C 病院 (250床以上)	240705053	松阪総合病院	329	4.3	0.0%	4.0%	11.9%	39.2%	45.0%
D P C 病院 (250床以上)	269700137	京都済生会病院	511	3.8	1.4%	2.2%	37.8%	33.3%	25.4%
D P C 病院 (250床以上)	271607149	千里病院	2,841	3.8	1.3%	5.2%	36.4%	27.8%	29.2%
D P C 病院 (250床以上)	274205628	茨木病院	105	4.1	0.0%	4.8%	10.5%	55.2%	29.5%
D P C 病院 (250床以上)	274406135	野江病院	147	4.1	0.0%	2.7%	15.0%	47.6%	34.7%
D P C 病院 (250床以上)	279600153	吹田病院	413	3.9	0.5%	1.9%	26.6%	49.9%	21.1%
D P C 病院 (250床以上)	285001538	兵庫県病院	210	4.3	0.0%	1.4%	11.0%	41.9%	45.7%
D P C 病院 (250床以上)	290401062	中和病院	1,523	3.8	0.9%	4.2%	28.4%	49.6%	16.9%
D P C 病院 (250床以上)	338800012	岡山済生会総合病院	454	4.1	0.2%	2.0%	12.6%	53.3%	31.9%
D P C 病院 (250床以上)	343111190	広島病院	357	4.6	0.0%	3.9%	0.0%	30.8%	65.3%
D P C 病院 (250床以上)	401119189	福岡総合病院	686	4.5	0.4%	0.9%	6.1%	29.6%	63.0%
D P C 病院 (250床以上)	401719020	二日市病院	184	4.2	0.5%	2.2%	14.7%	43.5%	39.1%
D P C 病院 (250床以上)	406619050	八幡総合病院	82	4.3	2.4%	1.2%	11.0%	37.8%	47.6%
		250床以上病院 平均	488	4.2	0.6%	2.2%	15.8%	42.7%	38.6%
D P C 病院 (250床未満)	080110213	茨城県立こども病院	122	4.6	1.6%	1.6%	5.7%	14.8%	76.2%
D P C 病院 (250床未満)	080810663	龍ヶ崎済生会病院	283	4.0	0.4%	2.1%	23.3%	44.9%	29.3%
D P C 病院 (250床未満)	082510253	常陸大宮済生会病院	15	4.6	0.0%	6.7%	0.0%	20.0%	73.3%
D P C 病院 (250床未満)	140200014	神奈川県病院	143	4.2	0.0%	0.7%	12.6%	57.3%	29.4%
D P C 病院 (250床未満)	150410739	三条病院	88	4.1	0.0%	3.4%	17.0%	44.3%	35.2%
D P C 病院 (250床未満)	290102017	奈良病院	484	3.9	0.0%	1.2%	25.6%	57.6%	15.5%
D P C 病院 (250床未満)	300112641	和歌山病院	330	4.4	0.0%	1.2%	8.5%	39.1%	51.2%
D P C 病院 (250床未満)	377011385	香川県済生会病院	202	4.0	0.5%	2.0%	20.3%	51.0%	26.2%
D P C 病院 (250床未満)	380110282	松山病院	457	4.0	0.7%	2.2%	29.3%	34.8%	33.0%
D P C 病院 (250床未満)	380228159	今治病院	117	4.1	0.0%	0.9%	23.9%	44.4%	30.8%
D P C 病院 (250床未満)	380628143	西条病院	45	3.8	4.4%	4.4%	24.4%	37.8%	28.9%
D P C 病院 (250床未満)	419810713	唐津病院	109	3.9	0.0%	1.8%	27.5%	45.9%	24.8%
D P C 病院 (250床未満)	428113308	長崎病院	100	1.7	36.0%	56.0%	8.0%	0.0%	0.0%
D P C 病院 (250床未満)	440411500	日田病院	362	4.0	0.3%	3.6%	20.4%	45.3%	30.4%
		250床未満病院 平均	204	4.0	3.1%	6.3%	17.6%	38.4%	34.6%
		DPC対象病院 平均	393	4.1	1.5%	3.6%	16.4%	41.2%	37.3%

010007_外来患者の満足度調査 (DPC病院_250床以上)



010007_外来患者の満足度調査 (DPC病院_250床未満)



医療機関種別	医療機関コード	医療機関名	有効回答数	平均点	点数別比率 5点	点数別比率 4点	点数別比率 3点	点数別比率 2点	点数別比率 1点
DPC準備病院	140800102	若草病院	780	4.3	0.6%	1.5%	21.9%	19.6%	56.3%
データ提出加算算定病院	072012129	川俣病院	69	4.2	0.0%	0.0%	20.3%	34.8%	44.9%
データ提出加算算定病院	275601460	新泉南病院	24	4.4	4.2%	0.0%	8.3%	29.2%	58.3%
データ提出加算算定病院	338800160	吉備病院	156	4.3	0.0%	1.3%	16.0%	30.8%	51.9%
データ提出加算算定病院	404419164	大牟田病院	223	4.0	0.0%	1.3%	15.2%	69.1%	14.3%
データ提出加算算定病院	405519616	飯塚嘉穂病院	73	4.6	0.0%	0.0%	6.8%	26.0%	67.1%
データ提出加算算定病院	438212331	みすみ病院	1,376	4.3	1.2%	1.9%	13.2%	37.2%	46.4%
データ提出加算算定病院	458110194	日向病院	157	4.3	0.0%	1.3%	12.7%	44.6%	41.4%
		DPC準備病院等 平均	357	4.3	0.8%	0.9%	14.3%	36.4%	47.6%

010007_外来患者の満足度調査 (DPC準備病院・データ提出加算算定病院)

