

(6)入院患者の満足度

計測値 1 : 各対象病院における 1 ヶ月間の退院患者から得た有効回答の合計数

(患者家族による回答を含む)

計測値 2 : 各対象病院における 1 ヶ月間の退院患者から得た有効回答の内訳数

A1:大変満足、A2 : やや満足、A3 : どちらでもない、A4 : やや不満、A5 : 大変不満

計測値 3 : 各対象病院における 1 ヶ月間の退院患者から得た有効回答に、得点を乗じた数の合計値

大変満足 : 5 点、やや満足 : 4 点、どちらでもない : 3 点、やや不満 : 2 点、大変不満 : 1 点

評価値の計算 : 割合 (x.x%) : 計測値 2 ÷ 計測値 1

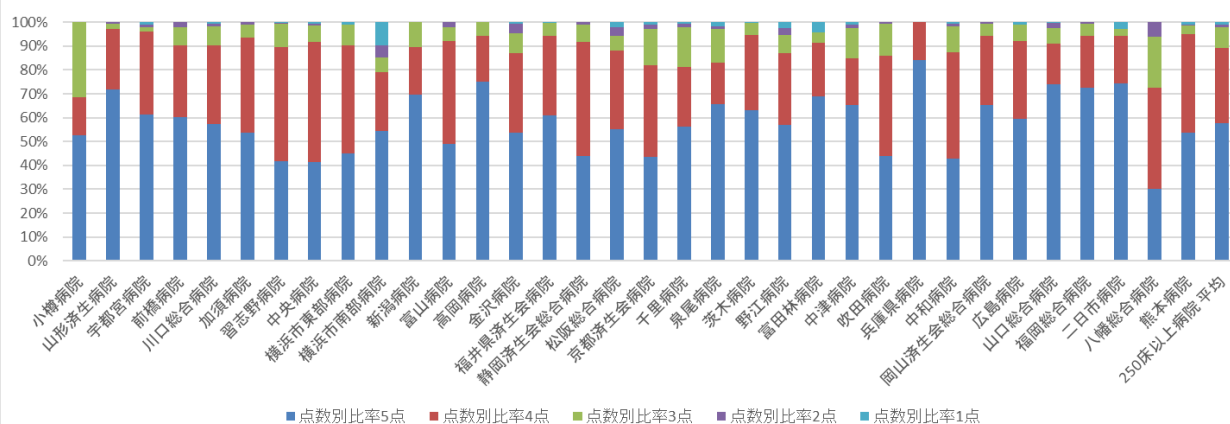
平均点 (x.xx) : 計測値 3 ÷ 計測値 1

収集期間 : 令和 4 年 4 月～令和 5 年 3 月の任意の 1 か月間

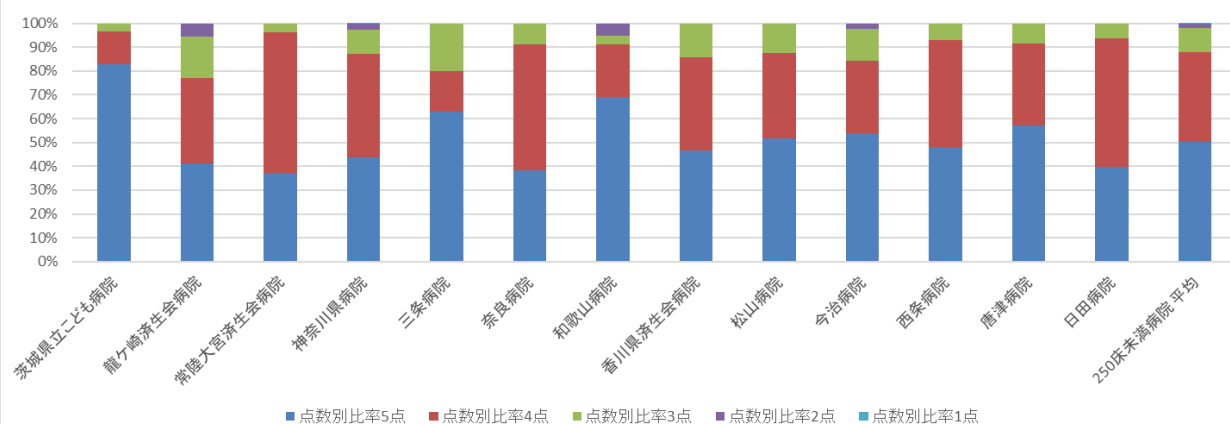
010006：入院患者の満足度

医療機関種別	医療機関コード	医療機関名	有効回答数	平均点	点数別比率	点数別比率	点数別比率	点数別比率	点数別比率
					1点	2点	3点	4点	5点
D P C 病院 (250床以上)	012014956	小樽病院	38	4.2	0.0%	0.0%	31.6%	15.8%	52.6%
D P C 病院 (250床以上)	060113656	山形済生病院	149	4.7	0.0%	0.7%	2.0%	25.5%	71.8%
D P C 病院 (250床以上)	096210115	宇都宮病院	199	4.5	1.0%	1.0%	2.0%	34.7%	61.3%
D P C 病院 (250床以上)	100110144	前橋病院	363	4.5	0.0%	2.2%	7.4%	30.3%	60.1%
D P C 病院 (250床以上)	110201350	川口総合病院	188	4.5	0.5%	1.1%	8.0%	33.0%	57.4%
D P C 病院 (250床以上)	113801123	加須病院	95	4.5	0.0%	1.1%	5.3%	40.0%	53.7%
D P C 病院 (250床以上)	120210971	習志野病院	389	4.3	0.3%	0.5%	9.5%	47.8%	41.9%
D P C 病院 (250床以上)	130314757	中央病院	217	4.3	0.5%	0.9%	6.9%	50.2%	41.5%
D P C 病院 (250床以上)	140105122	横浜市東部病院	93	4.3	1.1%	0.0%	8.6%	45.2%	45.2%
D P C 病院 (250床以上)	143103439	横浜市南部病院	134	4.1	9.7%	5.2%	6.0%	24.6%	54.5%
D P C 病院 (250床以上)	150120734	新潟病院	115	4.6	0.0%	0.0%	10.4%	20.0%	69.6%
D P C 病院 (250床以上)	160115667	富山病院	51	4.4	0.0%	2.0%	5.9%	43.1%	49.0%
D P C 病院 (250床以上)	160212605	高岡病院	124	4.7	0.0%	0.0%	5.6%	19.4%	75.0%
D P C 病院 (250床以上)	170117068	金沢病院	211	4.4	0.5%	4.3%	8.1%	33.6%	53.6%
D P C 病院 (250床以上)	180118909	福井県済生会病院	240	4.5	0.4%	0.0%	5.4%	33.3%	60.8%
D P C 病院 (250床以上)	224160042	静岡済生会総合病院	345	4.4	0.0%	0.9%	7.2%	47.8%	44.1%
D P C 病院 (250床以上)	240705053	松阪総合病院	143	4.4	2.1%	3.5%	6.3%	32.9%	55.2%
D P C 病院 (250床以上)	269700137	京都済生会病院	110	4.2	0.9%	1.8%	15.5%	38.2%	43.6%
D P C 病院 (250床以上)	271607149	千里病院	4,030	4.3	0.5%	1.6%	16.7%	25.0%	56.2%
D P C 病院 (250床以上)	272701586	泉尾病院	166	4.4	1.8%	1.2%	13.9%	17.5%	65.7%
D P C 病院 (250床以上)	274205628	茨木病院	239	4.6	0.4%	0.0%	5.0%	31.4%	63.2%
D P C 病院 (250床以上)	274406135	野江病院	116	4.4	2.6%	2.6%	7.8%	30.2%	56.9%
D P C 病院 (250床以上)	274902497	富田林病院	45	4.5	4.4%	0.0%	4.4%	22.2%	68.9%
D P C 病院 (250床以上)	279600070	中津病院	193	4.5	1.0%	1.6%	12.4%	19.7%	65.3%
D P C 病院 (250床以上)	279600153	吹田病院	162	4.3	0.0%	0.6%	13.6%	42.0%	43.8%
D P C 病院 (250床以上)	285001538	兵庫県病院	94	4.8	0.0%	0.0%	0.0%	16.0%	84.0%
D P C 病院 (250床以上)	290401062	中和病院	1,520	4.3	0.5%	1.2%	10.8%	44.6%	42.9%
D P C 病院 (250床以上)	338800012	岡山済生会総合病院	274	4.6	0.0%	0.7%	5.1%	28.8%	65.3%
D P C 病院 (250床以上)	343111190	広島病院	89	4.5	1.1%	0.0%	6.7%	32.6%	59.6%
D P C 病院 (250床以上)	350310141	山口総合病院	233	4.6	0.4%	2.1%	6.4%	17.2%	73.8%
D P C 病院 (250床以上)	401119189	福岡総合病院	185	4.7	0.0%	0.5%	5.4%	21.6%	72.4%
D P C 病院 (250床以上)	401719020	二日市病院	35	4.6	2.9%	0.0%	2.9%	20.0%	74.3%
D P C 病院 (250床以上)	406619050	八幡総合病院	66	4.0	0.0%	6.1%	21.2%	42.4%	30.3%
D P C 病院 (250床以上)	438211911	熊本病院	331	4.5	0.9%	0.6%	3.6%	41.1%	53.8%
		250床以上病院 平均	323	4.4	1.0%	1.3%	8.5%	31.4%	57.9%
D P C 病院 (250床未満)	080110213	茨城県立こども病院	58	4.8	0.0%	0.0%	3.4%	13.8%	82.8%
D P C 病院 (250床未満)	080810663	龍ヶ崎済生会病院	109	4.1	0.0%	5.5%	17.4%	35.8%	41.3%
D P C 病院 (250床未満)	082510253	常陸大宮済生会病院	51	4.3	0.0%	0.0%	3.9%	58.8%	37.3%
D P C 病院 (250床未満)	140200014	神奈川県病院	538	4.3	0.2%	2.4%	10.2%	43.5%	43.7%
D P C 病院 (250床未満)	150410739	三条病院	35	4.4	0.0%	0.0%	20.0%	17.1%	62.9%
D P C 病院 (250床未満)	290102017	奈良病院	34	4.3	0.0%	0.0%	8.8%	52.9%	38.2%
D P C 病院 (250床未満)	300112641	和歌山病院	171	4.5	0.0%	5.3%	3.5%	22.2%	69.0%
D P C 病院 (250床未満)	377011385	香川県済生会病院	156	4.3	0.0%	0.0%	14.1%	39.1%	46.8%
D P C 病院 (250床未満)	380110282	松山病院	195	4.4	0.0%	0.0%	12.3%	35.9%	51.8%
D P C 病院 (250床未満)	380228159	今治病院	82	4.4	0.0%	2.4%	13.4%	30.5%	53.7%
D P C 病院 (250床未満)	380628143	西条病院	56	4.4	0.0%	0.0%	7.1%	44.6%	48.2%
D P C 病院 (250床未満)	419810713	唐津病院	70	4.5	0.0%	0.0%	8.6%	34.3%	57.1%
D P C 病院 (250床未満)	440411500	日田病院	48	4.3	0.0%	0.0%	6.2%	54.2%	39.6%
		250床未満病院 平均	123	4.4	0.1%	1.9%	10.2%	37.7%	50.2%
		DPC対象病院 平均	268	4.4	0.6%	1.4%	11.1%	32.5%	54.4%

010006_入院患者の満足度調査 (DPC病院_250床以上)



010006_入院患者の満足度調査 (DPC病院_250床未満)



医療機関種別	医療機関コード	医療機関名	有効回答数	平均点	点数別比率 1点	点数別比率 2点	点数別比率 3点	点数別比率 4点	点数別比率 5点
DPC準備病院	140800102	若草病院	80	4.6	0.0%	0.0%	11.2%	20.0%	68.8%
DPC準備病院	142010304	湘南平塚病院	319	4.0	0.6%	2.5%	19.4%	50.2%	27.3%
データ提出加算算定病院	275601460	新泉南病院	15	4.1	0.0%	13.3%	13.3%	26.7%	46.7%
データ提出加算算定病院	338800160	古備病院	372	4.3	2.4%	7.8%	9.9%	19.9%	59.9%
データ提出加算算定病院	404419164	大牟田病院	93	4.4	1.1%	2.2%	18.3%	12.9%	65.6%
データ提出加算算定病院	405519616	飯塚嘉穂病院	86	4.7	0.0%	0.0%	3.5%	27.9%	68.6%
データ提出加算算定病院	438212331	みすみ病院	32	4.4	0.0%	3.1%	9.4%	28.1%	59.4%
データ提出加算算定病院	458110194	日向病院	114	4.4	0.0%	0.0%	10.5%	36.8%	52.6%
		10例未満(1病院)	3	5.0	0.0%	0.0%	0.0%	0.0%	100.0%
		DPC準備病院等 平均	139	4.4	0.5%	3.6%	12.0%	27.8%	56.1%

010006_入院患者の満足度調査 (DPC準備病院・データ提出加算算定病院)

