

(5)医療ソーシャルワーカー業務担当職員数

医療ソーシャルワーカー業務に従事している職員数

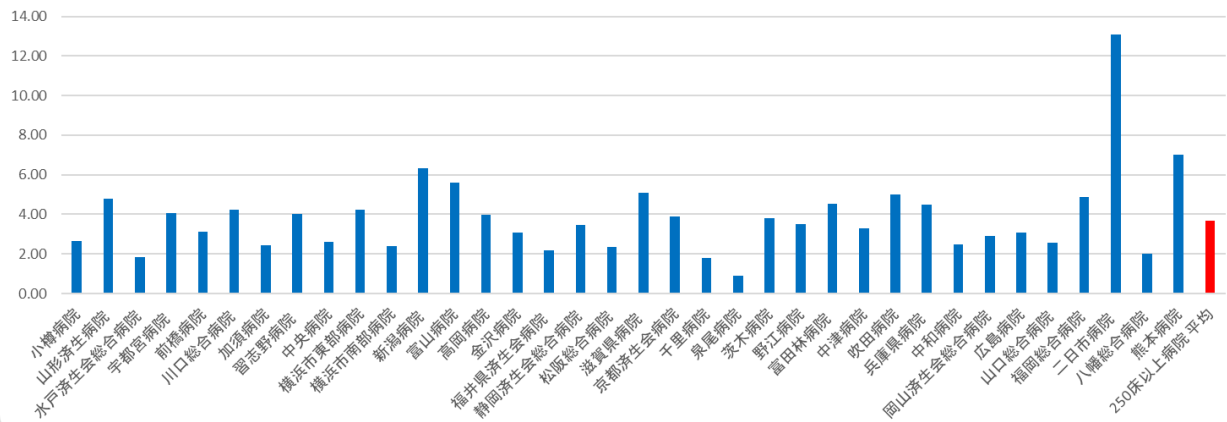
- ・ 社会福祉士等の資格の有無は問わず、相談業務に従事している職員とする。

収集期間： 令和4年4月～令和5年3月

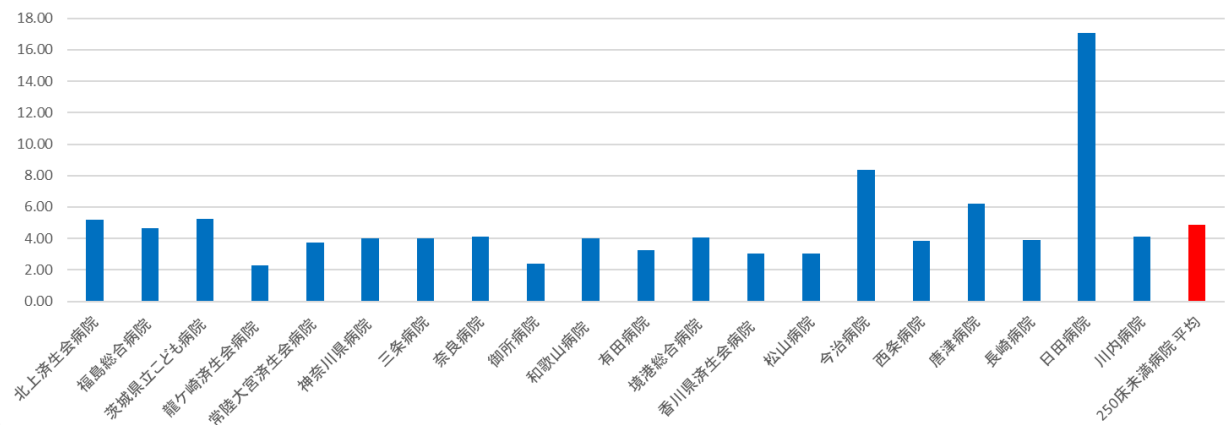
010005：医療ソーシャルワーカー業務担当職員数

医療機関種別	医療機関コード	医療機関名	MSW配置人数	MSW配置人数 (200床あたり)
DPC病院 (250床以上)	012014956	小樽病院	5.0	2.65
DPC病院 (250床以上)	060113656	山形済生病院	11.0	4.79
DPC病院 (250床以上)	080110205	水戸済生会総合病院	4.0	1.85
DPC病院 (250床以上)	096210115	宇都宮病院	13.0	4.04
DPC病院 (250床以上)	100110144	前橋病院	5.0	3.10
DPC病院 (250床以上)	110201350	川口総合病院	9.0	4.25
DPC病院 (250床以上)	113801123	加須病院	4.0	2.43
DPC病院 (250床以上)	120210971	習志野病院	8.0	4.00
DPC病院 (250床以上)	130314757	中央病院	7.0	2.62
DPC病院 (250床以上)	140105122	横浜市東部病院	11.0	4.25
DPC病院 (250床以上)	143103439	横浜市南部病院	6.0	2.40
DPC病院 (250床以上)	150120734	新潟病院	13.0	6.34
DPC病院 (250床以上)	160115667	富山病院	7.0	5.60
DPC病院 (250床以上)	160212605	高岡病院	5.0	3.98
DPC病院 (250床以上)	170117068	金沢病院	4.0	3.08
DPC病院 (250床以上)	180118909	福井県済生会病院	5.0	2.17
DPC病院 (250床以上)	224160042	静岡済生会総合病院	9.0	3.45
DPC病院 (250床以上)	240705053	松阪総合病院	5.0	2.33
DPC病院 (250床以上)	251200194	滋賀県病院	10.0	5.09
DPC病院 (250床以上)	269700137	京都済生会病院	5.6	3.89
DPC病院 (250床以上)	271607149	千里病院	3.0	1.80
DPC病院 (250床以上)	272701586	泉尾病院	2.0	0.91
DPC病院 (250床以上)	274205628	茨木病院	6.0	3.81
DPC病院 (250床以上)	274406135	野江病院	7.0	3.50
DPC病院 (250床以上)	274902497	富田林病院	5.9	4.54
DPC病院 (250床以上)	279600070	中津病院	11.0	3.28
DPC病院 (250床以上)	279600153	吹田病院	11.0	5.00
DPC病院 (250床以上)	285001538	兵庫県病院	6.0	4.48
DPC病院 (250床以上)	290401062	中和病院	4.0	2.47
DPC病院 (250床以上)	338800012	岡山済生会総合病院	8.0	2.89
DPC病院 (250床以上)	343111190	広島病院	4.8	3.08
DPC病院 (250床以上)	350310141	山口総合病院	4.0	2.58
DPC病院 (250床以上)	401119189	福岡総合病院	9.0	4.88
DPC病院 (250床以上)	401719020	二日市病院	17.0	13.08
DPC病院 (250床以上)	406619050	八幡総合病院	4.0	2.01
DPC病院 (250床以上)	438211911	熊本病院	14.0	7.00
		250床以上病院 平均	7.3	3.69
DPC病院 (250床未満)	030611827	北上済生会病院	5.8	5.18
DPC病院 (250床未満)	070116989	福島総合病院	5.0	4.63
DPC病院 (250床未満)	080110213	茨城県立こども病院	3.0	5.22
DPC病院 (250床未満)	080810663	龍ヶ崎済生会病院	2.4	2.29
DPC病院 (250床未満)	082510253	常陸大宮済生会病院	3.0	3.75
DPC病院 (250床未満)	140200014	神奈川県病院	4.0	4.02
DPC病院 (250床未満)	150410739	三条病院	4.0	4.02
DPC病院 (250床未満)	290102017	奈良病院	4.0	4.12
DPC病院 (250床未満)	291301071	御所病院	2.0	2.40
DPC病院 (250床未満)	300112641	和歌山病院	4.0	4.00
DPC病院 (250床未満)	301610197	有田病院	3.0	3.26
DPC病院 (250床未満)	310410135	境港総合病院	4.0	4.06
DPC病院 (250床未満)	377011385	香川県済生会病院	3.0	3.03
DPC病院 (250床未満)	380110282	松山病院	3.0	3.02
DPC病院 (250床未満)	380228159	今治病院	8.0	8.38
DPC病院 (250床未満)	380628143	西条病院	2.9	3.87
DPC病院 (250床未満)	419810713	唐津病院	6.0	6.22
DPC病院 (250床未満)	428113308	長崎病院	4.0	3.90
DPC病院 (250床未満)	440411500	日田病院	17.0	17.09
DPC病院 (250床未満)	461510084	川内病院	5.0	4.10
		250床未満病院 平均	4.7	4.89
		DPC対象病院 平均	6.1	3.91

010005_医療ソーシャルワーカー業務担当職員数
(DPC病院_250床以上)



010005_医療ソーシャルワーカー業務担当職員数
(DPC病院_250床未満)



医療機関種別	医療機関コード	医療機関名	MSW配置人数	MSW配置人数 (200床あたり)
DPC準備病院	140800102	若草病院	6.0	6.78
DPC準備病院	142010304	湘南平塚病院	5.0	5.68
データ提出加算算定病院	072012129	川俣病院	1.0	2.22
データ提出加算算定病院	082910222	神栖済生会病院	5.0	5.59
データ提出加算算定病院	130710764	向島病院	2.0	3.92
データ提出加算算定病院	250700392	守山市民病院	5.0	5.03
データ提出加算算定病院	275601460	新泉南病院	2.0	15.38
データ提出加算算定病院	320610758	江津総合病院	4.0	2.86
データ提出加算算定病院	338800160	吉備病院	2.0	5.33
データ提出加算算定病院	340511665	呉病院	4.0	5.33
データ提出加算算定病院	350117652	豊浦病院	4.0	2.91
データ提出加算算定病院	404419164	大牟田病院	3.0	3.06
データ提出加算算定病院	405519616	飯塚嘉穂病院	5.0	5.08
データ提出加算算定病院	438212331	みすみ病院	3.0	5.00
データ提出加算算定病院	458110194	日向病院	4.0	4.02
データ提出加算算定病院	460110910	鹿児島病院	1.0	3.45
		DPC準備病院等 平均	3.5	4.48

