

(4)インシデント・アクシデント調査

計測値 1：各施設で集計されたレベル別インシデント・アクシデントの総件数

計測値 2：計測値 1 のうち、レベル 3（レベル 3A・レベル 3B に区分して記録している場合は、レベル 3B）以上の件数

評価値の計算：割合（x.x％）：計測値 2 ÷ 計測値 1

収集期間： 令和 4 年 4 月～令和 5 年 3 月

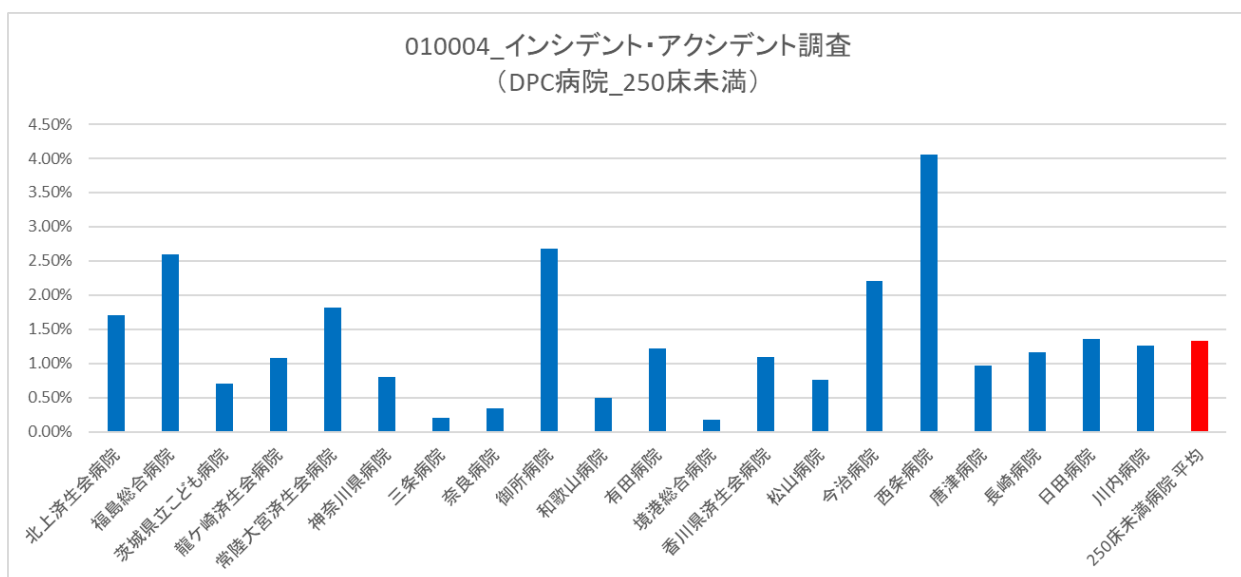
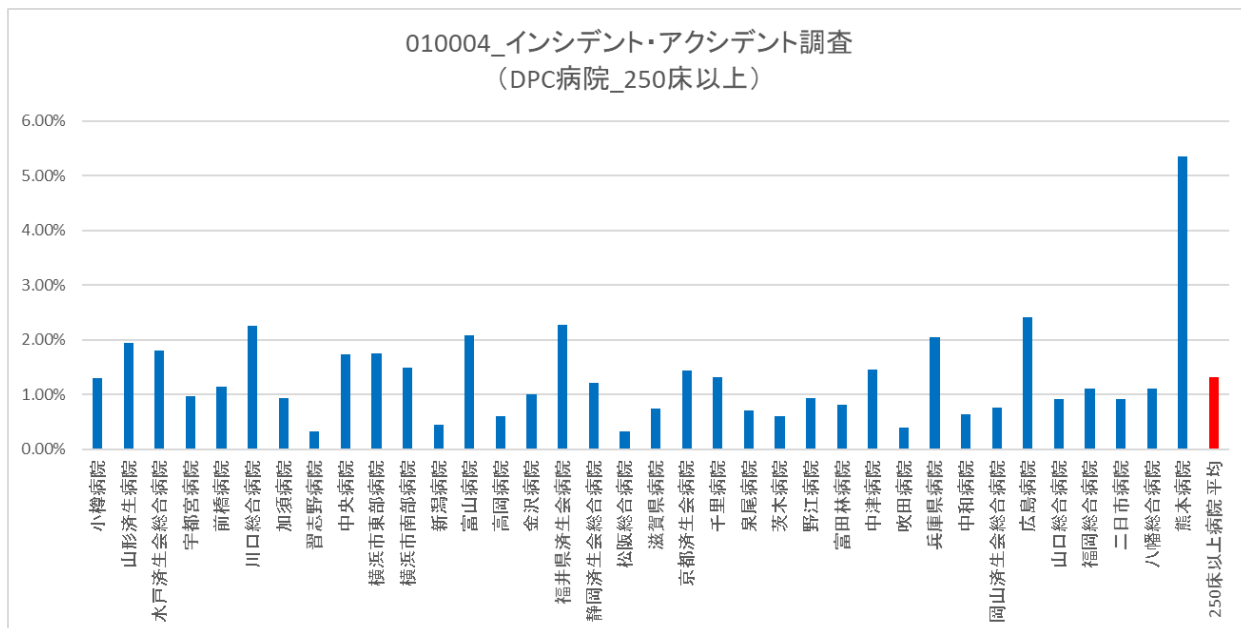
<参考>

インシデント・アクシデントの分類基準 患者への影響レベル基準

分類	患者への影響度		内容
インシデント	レベル0		間違ったことが実施されるまえに気づいた場合
	レベル1		間違ったことが実施されたが、患者には変化がなかった場合
	レベル2		事故により患者に変化が生じ、一時的な観察が必要となったり、安全確認のために検査が必要となったが、治療の必要がなかった場合
アクシデント	レベル3	a	事故のため一時的な治療が必要となった場合
		b	事故のため継続的な治療が必要となった場合
	レベル4	a	事故により長期にわたり治療が続く場合（機能障害の可能性はない）
		b	事故による障害が永続的に残った場合
	レベル5		事故が死因となった場合
	その他		自殺企図や暴力、クレームなど

010004：インシデント・アクシデント調査

医療機関種別	医療機関コード	医療機関名	総数 (月平均)	レベル3 (3B) 以上(月平均)	レベル3 (3B) 以上の割合	レベル0	レベル1	レベル2	レベル2A	レベル2B	レベル3	レベル3A	レベル3B	レベル4	レベル4A	レベル4B	レベル5
D P C 病院 (250床以上)	012014956	小樽病院	57.75	0.75	1.30%	5.67	33.50	15.17	-	-	-	2.67	0.75	-	-	-	-
D P C 病院 (250床以上)	060113656	山形済生病院	85.92	1.67	1.94%	9.42	37.00	-	25.67	0.00	-	12.17	1.33	0.08	0.00	0.00	0.25
D P C 病院 (250床以上)	080110205	水戸済生会総合病院	143.17	2.58	1.80%	17.83	49.17	54.92	-	-	-	18.67	2.25	-	-	-	0.33
D P C 病院 (250床以上)	096210115	宇都宮病院	350.58	3.42	0.97%	6.92	257.42	67.92	-	-	-	14.92	2.92	0.42	0.00	0.00	0.08
D P C 病院 (250床以上)	100110144	前橋病院	124.50	1.42	1.14%	16.50	93.17	6.75	-	-	-	6.67	1.25	-	-	-	0.08
D P C 病院 (250床以上)	110201350	川口総合病院	122.00	2.75	2.25%	3.58	17.67	80.08	-	-	-	17.92	2.58	-	-	-	0.17
D P C 病院 (250床以上)	113801123	加須病院	152.25	1.42	0.93%	36.25	72.33	34.17	-	-	-	8.08	1.42	-	-	-	-
D P C 病院 (250床以上)	120210971	習志野病院	256.50	0.83	0.32%	12.33	160.17	73.50	-	-	-	9.67	0.75	-	-	-	0.08
D P C 病院 (250床以上)	130314757	中央病院	33.75	0.58	1.73%	0.42	7.17	23.67	-	-	-	1.92	0.58	-	-	-	-
D P C 病院 (250床以上)	140105122	横浜市東部病院	328.08	5.75	1.75%	88.00	137.83	76.83	-	-	-	19.67	5.50	-	-	-	0.08
D P C 病院 (250床以上)	143103439	横浜市南部病院	273.50	4.08	1.49%	27.83	193.50	45.08	-	-	-	3.00	3.92	-	-	0.16	-
D P C 病院 (250床以上)	150120734	新潟病院	322.25	1.42	0.44%	177.33	100.50	38.42	-	-	-	4.58	1.42	-	-	-	-
D P C 病院 (250床以上)	160115667	富山病院	104.08	2.17	2.08%	28.83	52.50	16.25	-	-	-	4.33	1.92	-	-	-	0.08
D P C 病院 (250床以上)	160212605	高岡病院	136.25	0.83	0.61%	51.75	67.92	10.67	-	-	-	5.08	0.83	-	-	-	-
D P C 病院 (250床以上)	170117068	金沢病院	106.92	1.08	1.01%	18.75	31.83	42.00	-	-	-	13.25	1.00	-	-	-	0.08
D P C 病院 (250床以上)	180118909	福井県済生会病院	171.42	3.92	2.28%	49.50	90.42	22.58	-	-	-	5.00	3.33	0.17	0.00	0.00	0.42
D P C 病院 (250床以上)	224160042	静岡済生会総合病院	198.00	2.41	1.22%	25.58	71.50	-	69.75	11.67	-	17.08	2.25	-	0.08	-	0.08
D P C 病院 (250床以上)	240705053	松阪総合病院	867.42	2.83	0.33%	521.58	243.75	77.25	-	-	-	22.00	2.67	-	-	-	0.08
D P C 病院 (250床以上)	251200194	滋賀県病院	132.50	1.00	0.75%	17.50	68.00	-	37.83	4.17	-	4.00	1.00	-	-	-	-
D P C 病院 (250床以上)	269700137	京都済生会病院	145.75	2.08	1.43%	14.25	87.42	35.50	-	-	-	6.50	2.00	-	-	-	0.08
D P C 病院 (250床以上)	271607149	千里病院	159.17	2.08	1.31%	15.08	74.42	20.33	-	-	-	47.25	1.58	-	-	-	0.25
D P C 病院 (250床以上)	272701586	泉尾病院	200.25	1.42	0.71%	48.08	82.92	43.83	-	-	-	24.00	1.08	-	-	-	0.33
D P C 病院 (250床以上)	274205628	茨木病院	110.33	0.67	0.60%	36.83	54.67	-	11.08	5.00	-	2.08	0.67	-	-	-	-
D P C 病院 (250床以上)	274406135	野江病院	177.67	1.67	0.94%	51.08	120.00	-	3.17	0.58	-	1.17	0.75	0.92	0.00	0.00	-
D P C 病院 (250床以上)	274902497	富田林病院	113.67	0.92	0.81%	14.00	67.83	22.67	-	-	-	8.25	0.83	-	-	-	-
D P C 病院 (250床以上)	279600070	中津病院	153.91	2.25	1.46%	20.08	71.17	48.58	-	-	-	11.83	1.92	-	0.00	0.08	0.25
D P C 病院 (250床以上)	279600153	吹田病院	236.67	0.92	0.39%	31.00	156.67	-	13.42	29.50	-	5.17	0.92	-	-	-	-
D P C 病院 (250床以上)	285001538	兵庫県病院	73.25	1.50	2.05%	17.42	39.33	11.50	-	-	-	3.50	1.25	-	-	-	-
D P C 病院 (250床以上)	290401062	中和病院	79.58	0.50	0.63%	4.92	38.83	28.50	-	-	-	6.83	0.42	0.08	0.00	0.00	-
D P C 病院 (250床以上)	338800012	岡山済生会総合病院	207.75	1.58	0.76%	27.83	77.83	74.75	-	-	-	25.75	1.50	-	-	-	0.08
D P C 病院 (250床以上)	343111190	広島病院	51.58	1.25	2.42%	6.42	25.92	13.08	-	-	-	4.92	1.08	-	-	-	0.08
D P C 病院 (250床以上)	350310141	山口総合病院	126.75	1.17	0.92%	23.42	75.25	21.25	-	-	-	5.67	0.83	0.33	0.00	0.00	-
D P C 病院 (250床以上)	401119189	福岡総合病院	150.58	1.67	1.11%	8.83	44.50	43.75	-	-	-	51.83	1.58	-	-	-	-
D P C 病院 (250床以上)	401719020	二日市病院	73.17	0.67	0.91%	11.42	29.50	23.00	-	-	-	8.58	0.67	-	-	-	-
D P C 病院 (250床以上)	406619050	八幡総合病院	127.67	1.42	1.11%	3.42	70.25	15.67	-	-	-	36.92	1.00	-	-	-	0.25
D P C 病院 (250床以上)	438211911	熊本病院	194.08	10.41	5.36%	38.42	73.92	43.92	-	-	-	27.42	9.50	-	0.08	0.33	0.50
		250床以上病院 平均	176.35	2.03	1.31%	41.00	82.66	31.43	-	-	-	13.01	1.81	0.06	0.02	0.04	0.10
D P C 病院 (250床未満)	030611827	北上済生会病院	24.42	0.42	1.71%	3.08	14.25	6.08	-	-	-	0.58	0.42	-	-	-	-
D P C 病院 (250床未満)	070116989	福島総合病院	51.42	1.33	2.59%	9.33	25.42	10.67	-	-	-	4.67	1.25	-	-	-	-
D P C 病院 (250床未満)	080110213	茨城県立こども病院	105.58	0.75	0.71%	18.25	45.58	39.92	-	-	-	1.08	0.67	-	-	-	-
D P C 病院 (250床未満)	080810663	龍ヶ崎済生会病院	77.08	0.83	1.08%	22.33	32.25	18.25	-	-	-	3.42	0.83	-	-	-	-
D P C 病院 (250床未満)	082510253	常陸大宮済生会病院	36.67	0.67	1.82%	4.00	21.25	-	7.75	2.58	-	0.42	0.67	-	-	-	-
D P C 病院 (250床未満)	140200014	神奈川県病院	83.17	0.67	0.80%	6.83	57.50	15.92	-	-	-	2.25	0.67	-	-	-	-
D P C 病院 (250床未満)	150410739	三条病院	295.58	0.58	0.20%	172.50	82.25	-	27.08	1.92	-	11.25	0.58	-	-	-	-
D P C 病院 (250床未満)	290102017	奈良病院	73.58	0.25	0.34%	7.50	30.17	26.75	-	-	-	8.92	0.25	-	-	-	-
D P C 病院 (250床未満)	291301071	御所病院	24.92	0.67	2.68%	1.00	9.83	11.25	-	-	-	2.17	0.67	-	-	-	-
D P C 病院 (250床未満)	300112641	和歌山病院	84.00	0.42	0.50%	15.17	37.17	28.17	-	-	-	3.08	0.33	0.08	0.00	0.00	-
D P C 病院 (250床未満)	301610197	有田病院	48.00	0.58	1.22%	3.17	26.42	14.25	-	-	-	3.58	0.58	-	-	-	-
D P C 病院 (250床未満)	310410135	境港総合病院	46.25	0.08	0.18%	2.92	21.25	20.67	-	-	-	1.33	0.08	-	-	-	-
D P C 病院 (250床未満)	377011385	香川県済生会病院	61.25	0.67	1.09%	8.67	36.67	-	8.92	0.75	-	5.58	0.33	-	-	-	0.33
D P C 病院 (250床未満)	380110282	松山病院	110.17	0.83	0.76%	36.08	59.33	-	4.42	1.42	-	8.08	0.83	-	-	-	-
D P C 病院 (250床未満)	380228159	今治病院	98.08	2.17	2.21%	13.08	38.17	-	26.33	5.50	-	12.83	1.92	0.08	0.00	0.00	0.17
D P C 病院 (250床未満)	380628143	西条病院	53.33	2.17	4.06%	2.83	16.92	21.17	-	-	-	10.25	1.83	-	-	-	0.17
D P C 病院 (250床未満)	419810713	唐津病院	60.08	0.58	0.97%	19.00	23.67	7.17	-	-	-	9.67	0.58	-	-	-	-
D P C 病院 (250床未満)	428113308	長崎病院	107.83	1.25	1.16%	21.17	55.58	14.00	-	-	-	15.83	1.25	-	-	-	-
D P C 病院 (250床未満)	440411500	日田病院	55.00	0.75	1.36%	6.92	26.08	16.58	-	-	-	4.67	0.67	-	-	-	0.08
D P C 病院 (250床未満)	461510084	川内病院	86.00	1.08	1.26%	11.50	47.33	18.17	-	-	-	7.92	1.08	-	-	-	-
		250床未満病院 平均	79.12	0.84	1.33%	19.27	35.35	13.45	-	-	-	5.88	0.78	0.01	0.00	0.01	0.04
		DPC対象病院 平均	141.63	1.60	1.32%	33.45	65.76	25.01	4.20	1.13	0.00	10.46	1.44	0.04	0.01	0.03	0.08



医療機関種別	医療機関コード	医療機関名	総数 (月平均)	レベル3 (3B)以上(月平均)	レベル3 (3B)以上の割合	レベル0	レベル1	レベル2	レベル2A	レベル2B	レベル3	レベル3A	レベル3B	レベル4	レベル4A	レベル4B	レベル5
DPC準備病院	140800102	若草病院	27.17	0.58	2.15%	4.42	13.67	6.83	-	-	-	1.67	0.58	-	-	-	-
DPC準備病院	142010304	湘南平塚病院	47.17	0.25	0.53%	5.08	7.17	28.42	-	-	-	6.25	0.25	-	-	-	-
データ提出加算算定病院	072012129	川俣病院	45.58	0.08	0.18%	8.00	32.92	-	3.25	0.33	-	1.00	0.08	-	-	-	-
データ提出加算算定病院	082910222	神栖済生会病院	43.17	1.58	3.67%	3.50	9.67	22.83	-	-	-	5.58	1.58	-	-	-	-
データ提出加算算定病院	130710764	向島病院	81.08	0.83	1.03%	2.67	47.50	24.42	-	-	-	5.67	0.83	-	-	-	-
データ提出加算算定病院	250700392	守山市民病院	90.33	5.50	6.09%	27.83	31.83	25.17	-	-	5.50	-	-	-	-	-	-
データ提出加算算定病院	275601460	新泉南病院	23.50	0.00	0.00%	16.83	6.25	-	0.42	0.00	-	0.00	0.00	-	-	-	-
データ提出加算算定病院	320610758	江津総合病院	30.58	5.42	17.71%	2.83	14.00	7.33	-	-	5.42	-	-	-	-	-	-
データ提出加算算定病院	338800160	吉備病院	16.83	0.33	1.98%	0.92	8.42	4.75	-	-	-	2.42	0.33	-	-	-	-
データ提出加算算定病院	340511655	呉病院	61.50	0.75	1.22%	8.17	23.92	-	19.08	4.58	-	5.00	0.67	-	-	-	0.08
データ提出加算算定病院	350117652	豊浦病院	178.00	2.00	1.12%	102.08	13.33	-	36.33	8.58	-	15.67	2.00	-	-	-	-
データ提出加算算定病院	404419164	大牟田病院	109.08	0.83	0.76%	56.08	15.50	-	23.75	3.92	-	9.00	0.67	-	-	-	0.17
データ提出加算算定病院	405519616	飯塚嘉穂病院	41.58	0.67	1.60%	4.42	18.08	-	14.42	1.17	-	2.83	0.67	-	-	-	-
データ提出加算算定病院	438212331	みすみ病院	18.67	0.58	3.12%	1.33	5.42	8.75	-	-	-	2.58	0.50	-	-	-	-
データ提出加算算定病院	458110194	日向病院	44.42	0.83	1.88%	10.33	25.50	-	6.00	1.75	-	0.00	0.83	-	-	-	-
データ提出加算算定病院	460110910	鹿児島病院	7.08	0.17	2.35%	0.50	2.92	-	2.83	0.50	-	0.17	0.17	-	-	-	-
		DPC準備病院等 平均	54.11	1.28	2.84%	15.94	17.26	8.03	-	-	0.68	-	-	-	-	-	0.02

