

### (3) 患者からの苦情に対する処理割合

#### 計測値 1：総苦情件数

- ・ 苦情対応職員の職種は問わない。
- ・ 施設内文書に記録された苦情と投書による苦情の合計とする。

#### 計測値 2：回答し処理した苦情件数

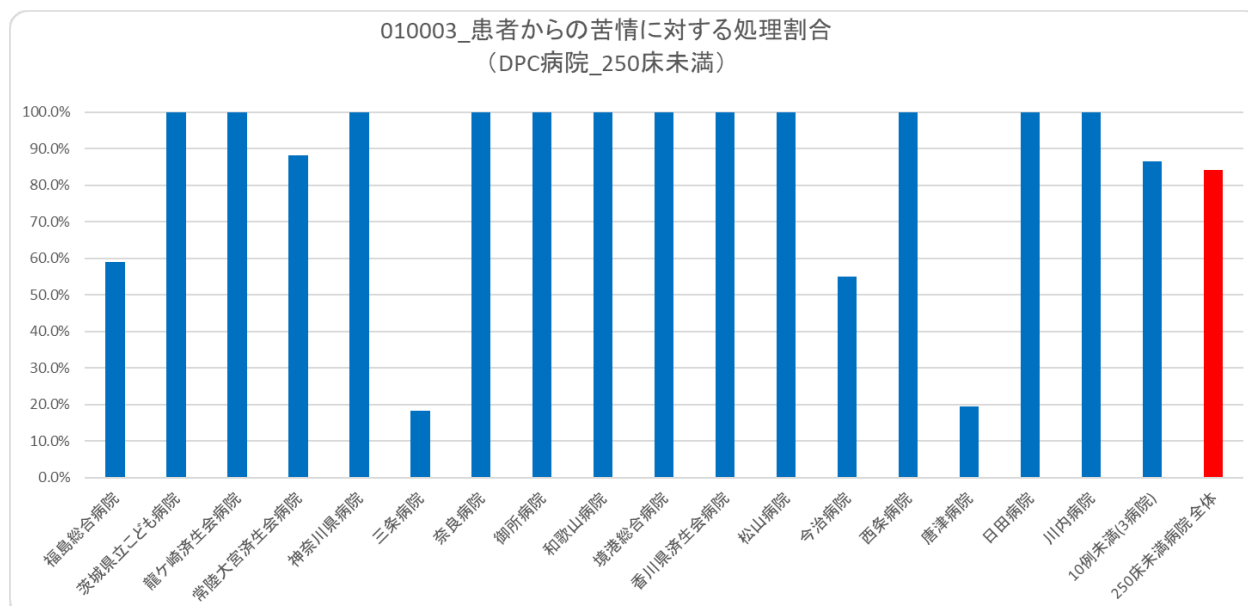
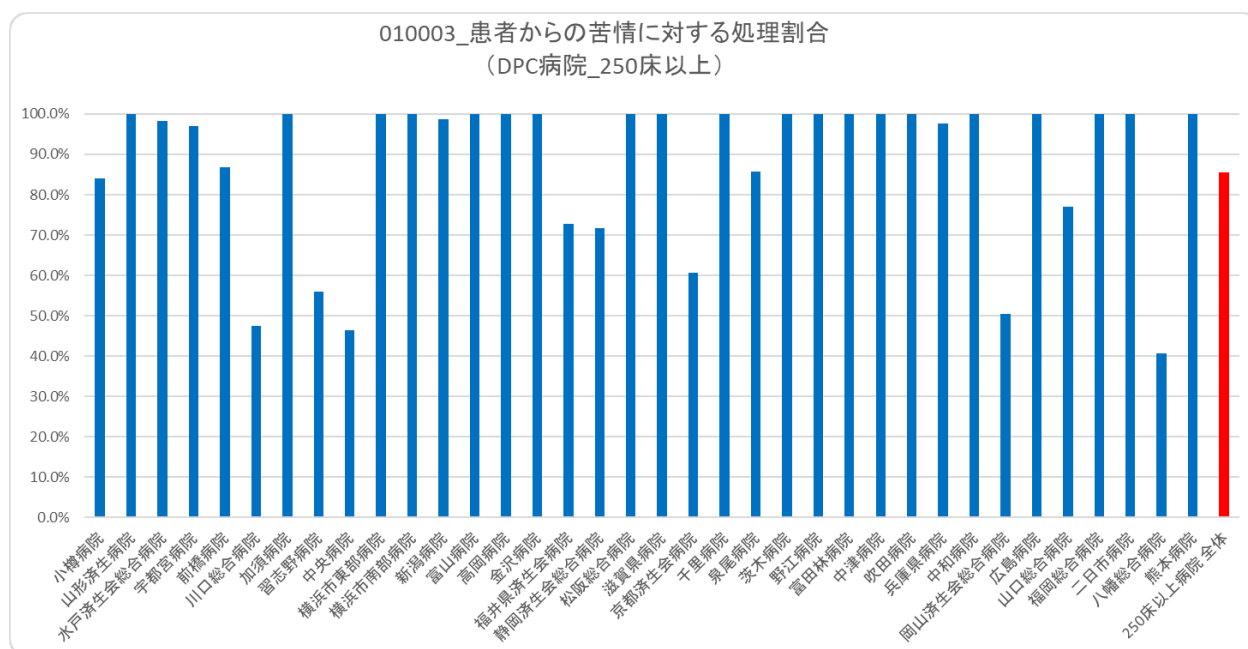
- ・ 委員会等にて対応を検討したか否かを問わず、施設内文書に記録された苦情に対する回答数とする。

評価値の計算：割合（x.x%）：計測値 2 ÷ 計測値 1

収集期間： 令和 4 年 4 月～令和 5 年 3 月

## 010003：患者からの苦情に対する処理割合

医療機関種別	医療機関コード	医療機関名	総苦情件数	回答し処理した 苦情件数	処理割合
D P C 病院 (250床以上)	012014956	小樽病院	50	42	84.0%
D P C 病院 (250床以上)	060113656	山形済生病院	139	139	100.0%
D P C 病院 (250床以上)	080110205	水戸済生会総合病院	56	55	98.2%
D P C 病院 (250床以上)	096210115	宇都宮病院	229	222	96.9%
D P C 病院 (250床以上)	100110144	前橋病院	75	65	86.7%
D P C 病院 (250床以上)	110201350	川口総合病院	95	45	47.4%
D P C 病院 (250床以上)	113801123	加須病院	16	16	100.0%
D P C 病院 (250床以上)	120210971	習志野病院	75	42	56.0%
D P C 病院 (250床以上)	130314757	中央病院	252	117	46.4%
D P C 病院 (250床以上)	140105122	横浜市東部病院	553	553	100.0%
D P C 病院 (250床以上)	143103439	横浜市南部病院	161	161	100.0%
D P C 病院 (250床以上)	150120734	新潟病院	229	226	98.7%
D P C 病院 (250床以上)	160115667	富山病院	48	48	100.0%
D P C 病院 (250床以上)	160212605	高岡病院	82	82	100.0%
D P C 病院 (250床以上)	170117068	金沢病院	29	29	100.0%
D P C 病院 (250床以上)	180118909	福井県済生会病院	784	571	72.8%
D P C 病院 (250床以上)	224160042	静岡済生会総合病院	220	158	71.8%
D P C 病院 (250床以上)	240705053	松阪総合病院	25	25	100.0%
D P C 病院 (250床以上)	251200194	滋賀県病院	340	340	100.0%
D P C 病院 (250床以上)	269700137	京都済生会病院	84	51	60.7%
D P C 病院 (250床以上)	271607149	千里病院	60	60	100.0%
D P C 病院 (250床以上)	272701586	泉尾病院	56	48	85.7%
D P C 病院 (250床以上)	274205628	茨木病院	140	140	100.0%
D P C 病院 (250床以上)	274406135	野江病院	56	56	100.0%
D P C 病院 (250床以上)	274902497	富田林病院	32	32	100.0%
D P C 病院 (250床以上)	279600070	中津病院	119	119	100.0%
D P C 病院 (250床以上)	279600153	吹田病院	309	309	100.0%
D P C 病院 (250床以上)	285001538	兵庫県病院	42	41	97.6%
D P C 病院 (250床以上)	290401062	中和病院	50	50	100.0%
D P C 病院 (250床以上)	338800012	岡山済生会総合病院	198	100	50.5%
D P C 病院 (250床以上)	343111190	広島病院	30	30	100.0%
D P C 病院 (250床以上)	350310141	山口総合病院	96	74	77.1%
D P C 病院 (250床以上)	401119189	福岡総合病院	56	56	100.0%
D P C 病院 (250床以上)	401719020	二日市病院	28	28	100.0%
D P C 病院 (250床以上)	406619050	八幡総合病院	27	11	40.7%
D P C 病院 (250床以上)	438211911	熊本病院	25	25	100.0%
		250床以上病院 全体	4,866	4,166	85.6%
D P C 病院 (250床未満)	070116989	福島総合病院	39	23	59.0%
D P C 病院 (250床未満)	080110213	茨城県立こども病院	14	14	100.0%
D P C 病院 (250床未満)	080810663	龍ヶ崎済生会病院	65	65	100.0%
D P C 病院 (250床未満)	082510253	常陸大宮済生会病院	17	15	88.2%
D P C 病院 (250床未満)	140200014	神奈川県病院	36	36	100.0%
D P C 病院 (250床未満)	150410739	三条病院	11	2	18.2%
D P C 病院 (250床未満)	290102017	奈良病院	17	17	100.0%
D P C 病院 (250床未満)	291301071	御所病院	43	43	100.0%
D P C 病院 (250床未満)	300112641	和歌山病院	11	11	100.0%
D P C 病院 (250床未満)	310410135	境港総合病院	27	27	100.0%
D P C 病院 (250床未満)	377011385	香川県済生会病院	36	36	100.0%
D P C 病院 (250床未満)	380110282	松山病院	49	49	100.0%
D P C 病院 (250床未満)	380228159	今治病院	111	61	55.0%
D P C 病院 (250床未満)	380628143	西条病院	73	73	100.0%
D P C 病院 (250床未満)	419810713	唐津病院	31	6	19.4%
D P C 病院 (250床未満)	440411500	日田病院	48	48	100.0%
D P C 病院 (250床未満)	461510084	川内病院	15	15	100.0%
		10例未満(3病院)	22	19	86.4%
		250床未満病院 全体	665	560	84.2%
		DPC対象病院 全体	5,531	4,726	85.4%



医療機関種別	医療機関コード	医療機関名	総苦情件数	回答し処理した 苦情件数	処理割合
DPC準備病院	140800102	若草病院	24	24	100.0%
DPC準備病院	142010304	湘南平塚病院	27	27	100.0%
データ提出加算算定病院	082910222	神栖済生会病院	40	40	100.0%
データ提出加算算定病院	250700392	守山市民病院	11	7	63.6%
データ提出加算算定病院	320610758	江津総合病院	48	48	100.0%
データ提出加算算定病院	350117652	豊浦病院	18	18	100.0%
データ提出加算算定病院	404419164	大牟田病院	31	22	71.0%
データ提出加算算定病院	405519616	飯塚嘉穂病院	32	32	100.0%
データ提出加算算定病院	458110194	日向病院	39	39	100.0%
		10例未満(7病院)	42	42	100.0%
		DPC準備病院等 全体	312	299	95.8%

