

(2)無料低額診療相談件数

無料低額診療相談件数

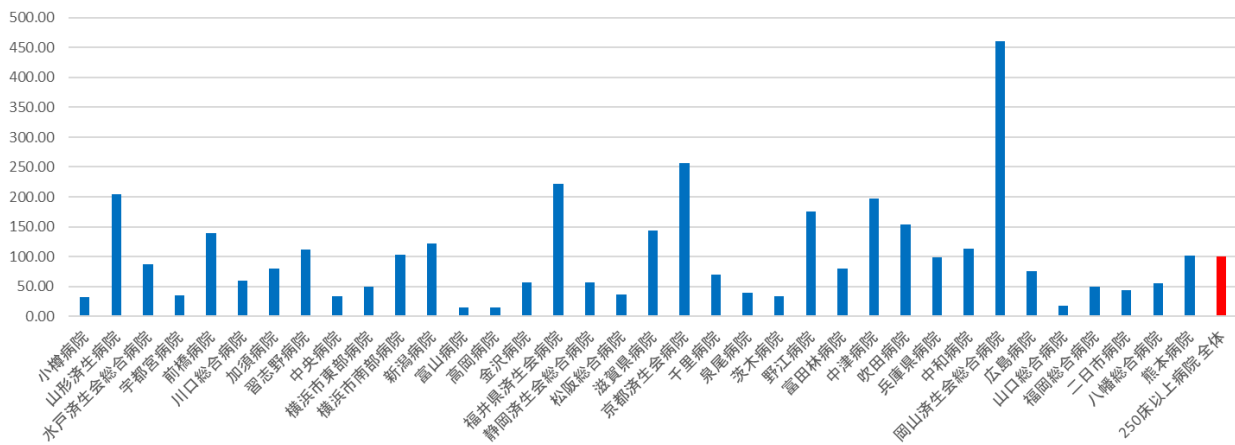
- ・相談対応職員の職種は問わない。
- ・施設内文書に記録された、医療費の支払いに係る相談とする。
- ・施設外で行われた相談は対象外とする。

収集期間： 令和4年4月～令和5年3月

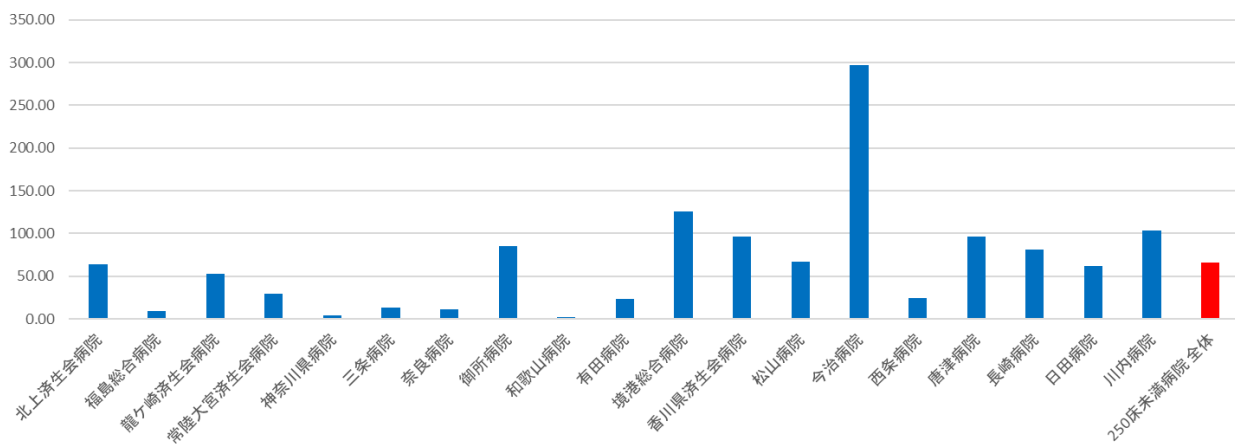
010002：無料低額診療相談件数（DPC 病院）

医療機関種別	医療機関コード	医療機関名	相談件数(月平均)
DPC病院(250床以上)	012014956	小樽病院	32.50
DPC病院(250床以上)	060113656	山形済生会病院	204.83
DPC病院(250床以上)	080110205	水戸済生会総合病院	87.00
DPC病院(250床以上)	096210115	宇都宮病院	34.83
DPC病院(250床以上)	100110144	前橋病院	138.83
DPC病院(250床以上)	110201350	川口総合病院	59.33
DPC病院(250床以上)	113801123	加須病院	79.42
DPC病院(250床以上)	120210971	習志野病院	111.08
DPC病院(250床以上)	130314757	中央病院	34.17
DPC病院(250床以上)	140105122	横浜市東部病院	49.17
DPC病院(250床以上)	143103439	横浜市南部病院	103.67
DPC病院(250床以上)	150120734	新潟病院	122.17
DPC病院(250床以上)	160115667	富山病院	14.58
DPC病院(250床以上)	160212605	高岡病院	14.83
DPC病院(250床以上)	170117068	金沢病院	56.25
DPC病院(250床以上)	180118909	福井県済生会病院	221.17
DPC病院(250床以上)	224160042	静岡済生会総合病院	56.67
DPC病院(250床以上)	240705053	松阪総合病院	36.17
DPC病院(250床以上)	251200194	滋賀県病院	143.25
DPC病院(250床以上)	269700137	京都済生会病院	256.42
DPC病院(250床以上)	271607149	千里病院	70.00
DPC病院(250床以上)	272701586	泉尾病院	39.33
DPC病院(250床以上)	274205628	茨木病院	34.33
DPC病院(250床以上)	274406135	野江病院	175.00
DPC病院(250床以上)	274902497	富田林病院	79.50
DPC病院(250床以上)	279600070	中津病院	197.58
DPC病院(250床以上)	279600153	吹田病院	154.00
DPC病院(250床以上)	285001538	兵庫県病院	99.42
DPC病院(250床以上)	290401062	中和病院	113.75
DPC病院(250床以上)	338800012	岡山済生会総合病院	460.67
DPC病院(250床以上)	343111190	広島病院	75.17
DPC病院(250床以上)	350310141	山口総合病院	17.42
DPC病院(250床以上)	401119189	福岡総合病院	49.42
DPC病院(250床以上)	401719020	二日市病院	44.25
DPC病院(250床以上)	406619050	八幡総合病院	56.00
DPC病院(250床以上)	438211911	熊本病院	101.42
		250床以上病院 全体	100.66
DPC病院(250床未満)	030611827	北上済生会病院	64.42
DPC病院(250床未満)	070116989	福島総合病院	8.75
DPC病院(250床未満)	080810663	龍ヶ崎済生会病院	53.25
DPC病院(250床未満)	082510253	常陸大宮済生会病院	29.17
DPC病院(250床未満)	140200014	神奈川県病院	4.33
DPC病院(250床未満)	150410739	三条病院	13.08
DPC病院(250床未満)	290102017	奈良病院	11.67
DPC病院(250床未満)	291301071	御所病院	85.25
DPC病院(250床未満)	300112641	和歌山病院	1.92
DPC病院(250床未満)	301610197	有田病院	23.67
DPC病院(250床未満)	310410135	境港総合病院	125.42
DPC病院(250床未満)	377011385	香川県済生会病院	96.33
DPC病院(250床未満)	380110282	松山病院	67.00
DPC病院(250床未満)	380228159	今治病院	296.75
DPC病院(250床未満)	380628143	西条病院	24.83
DPC病院(250床未満)	419810713	唐津病院	96.58
DPC病院(250床未満)	428113308	長崎病院	81.00
DPC病院(250床未満)	440411500	日田病院	61.58
DPC病院(250床未満)	461510084	川内病院	103.75
		250床未満病院 全体	65.72
		DPC対象病院 全体	88.59

010002_無料低額診療相談件数
(DPC病院_250床以上)



010002_無料低額診療相談件数
(DPC病院_250床未満)



医療機関種別	医療機関コード	医療機関名	相談件数 (月平均)
DPC準備病院	140800102	若草病院	6.58
DPC準備病院	142010304	湘南平塚病院	4.83
データ提出加算算定病院	072012129	川俣病院	29.42
データ提出加算算定病院	082910222	神栖済生会病院	36.58
データ提出加算算定病院	130710764	向島病院	7.83
データ提出加算算定病院	250700392	守山市民病院	0.25
データ提出加算算定病院	275601460	新泉南病院	26.67
データ提出加算算定病院	320610758	江津総合病院	2.92
データ提出加算算定病院	338800160	吉備病院	1.25
データ提出加算算定病院	340511655	呉病院	45.08
データ提出加算算定病院	350117652	豊浦病院	4.50
データ提出加算算定病院	404419164	大牟田病院	20.25
データ提出加算算定病院	405519616	飯塚嘉穂病院	5.50
データ提出加算算定病院	438212331	みすみ病院	21.92
データ提出加算算定病院	458110194	日向病院	55.75
データ提出加算算定病院	460110910	鹿児島病院	3.67
		DPC準備病院等 全体	17.06

