

### Ⅲ. 各指標の計測結果

#### (1)無料低額診療実施割合

計測値 1：総患者数（延数）

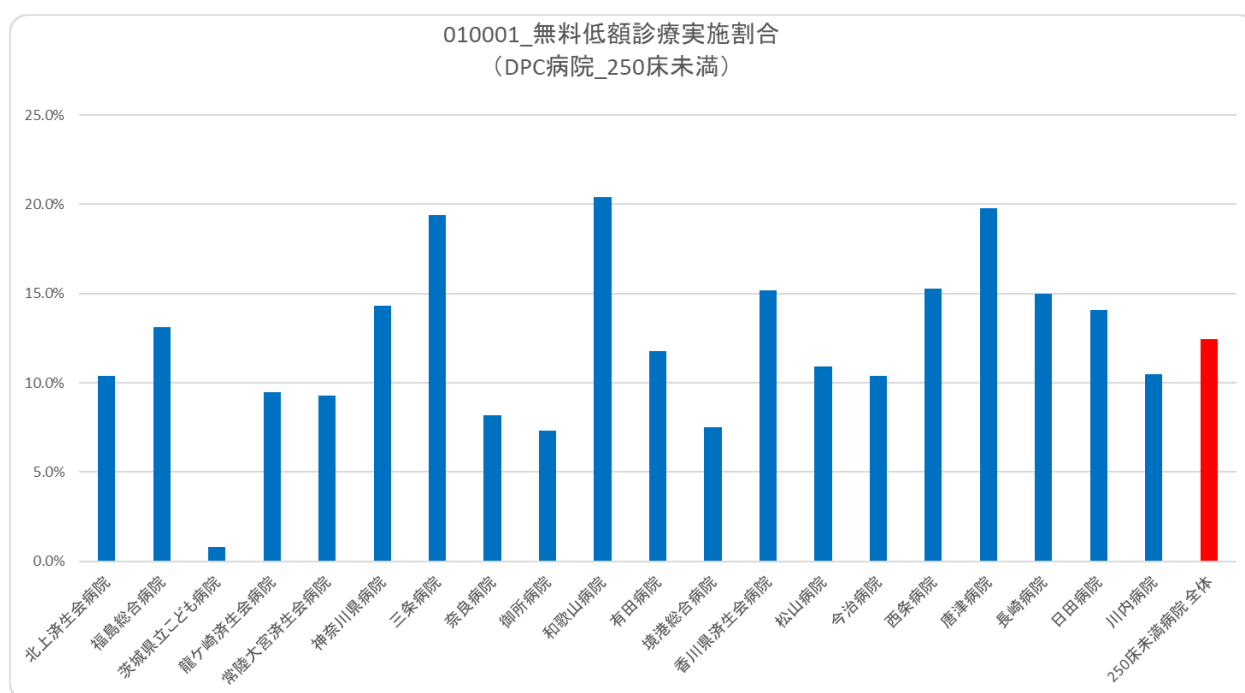
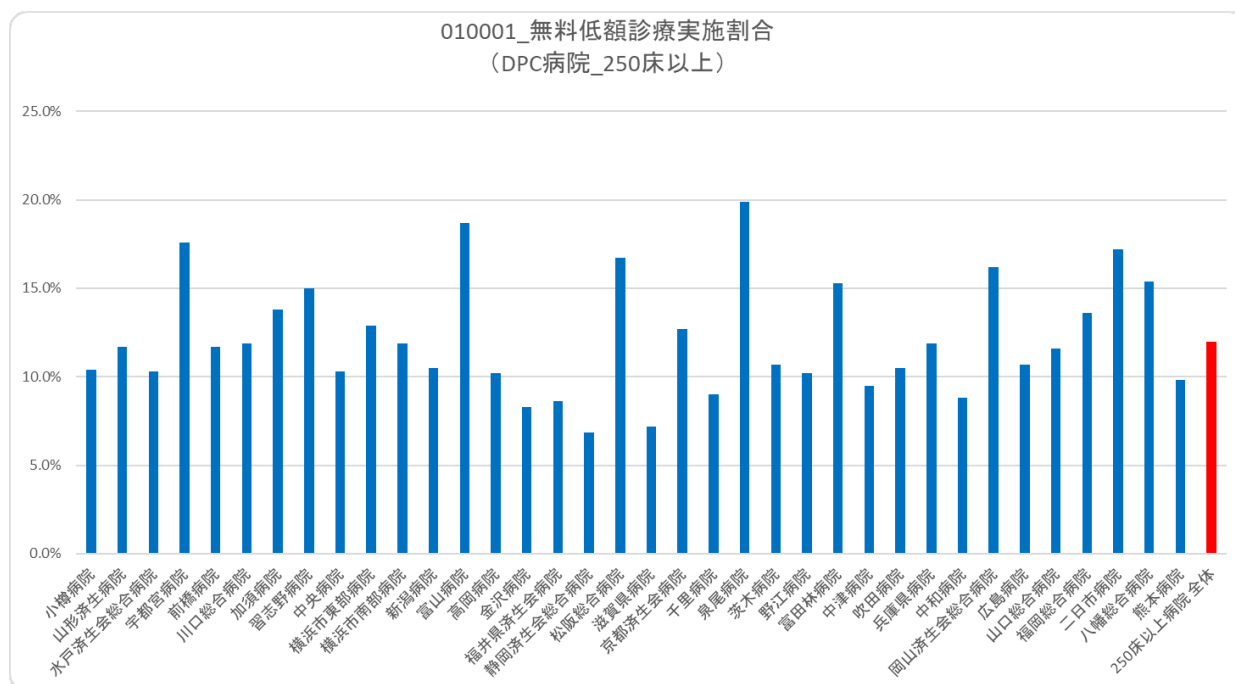
計測値 2：無料低額診療患者数（延数）

評価値の計算：割合（x.x％）：計測値 2 ÷ 計測値 1

収集期間： 令和 4 年 4 月～令和 5 年 3 月

## 010001：無料低額診療実施割合

医療機関種別	医療機関コード	医療機関名	分母 (総患者数 (延数))	分子 (無料低額対象 患者数(延数))	実施率
DPC病院(250床以上)	012014956	小樽病院	166,236	17,237	10.4%
DPC病院(250床以上)	060113656	山形済生病院	287,447	33,501	11.7%
DPC病院(250床以上)	080110205	水戸済生会総合病院	306,320	31,651	10.3%
DPC病院(250床以上)	096210115	宇都宮病院	556,188	98,091	17.6%
DPC病院(250床以上)	100110144	前橋病院	218,743	25,600	11.7%
DPC病院(250床以上)	110201350	川口総合病院	390,474	46,289	11.9%
DPC病院(250床以上)	113801123	加須病院	244,783	33,784	13.8%
DPC病院(250床以上)	120210971	習志野病院	299,363	45,039	15.0%
DPC病院(250床以上)	130314757	中央病院	421,366	43,517	10.3%
DPC病院(250床以上)	140105122	横浜市東部病院	451,071	58,331	12.9%
DPC病院(250床以上)	143103439	横浜市南部病院	387,350	46,211	11.9%
DPC病院(250床以上)	150120734	新潟病院	318,077	33,317	10.5%
DPC病院(250床以上)	160115667	富山病院	180,918	33,921	18.7%
DPC病院(250床以上)	160212605	高岡病院	185,772	18,918	10.2%
DPC病院(250床以上)	170117068	金沢病院	163,772	13,534	8.3%
DPC病院(250床以上)	180118909	福井県済生会病院	417,177	36,042	8.6%
DPC病院(250床以上)	224160042	静岡済生会総合病院	398,602	27,384	6.9%
DPC病院(250床以上)	240705053	松阪総合病院	279,241	46,643	16.7%
DPC病院(250床以上)	251200194	滋賀県病院	390,683	28,249	7.2%
DPC病院(250床以上)	269700137	京都済生会病院	213,176	27,038	12.7%
DPC病院(250床以上)	271607149	千里病院	202,363	18,251	9.0%
DPC病院(250床以上)	272701586	泉尾病院	257,803	51,175	19.9%
DPC病院(250床以上)	274205628	茨木病院	205,129	22,050	10.7%
DPC病院(250床以上)	274406135	野江病院	323,483	33,044	10.2%
DPC病院(250床以上)	274902497	富田林病院	246,040	37,631	15.3%
DPC病院(250床以上)	279600070	中津病院	481,240	45,753	9.5%
DPC病院(250床以上)	279600153	吹田病院	328,947	34,459	10.5%
DPC病院(250床以上)	285001538	兵庫県病院	188,191	22,363	11.9%
DPC病院(250床以上)	290401062	中和病院	202,141	17,868	8.8%
DPC病院(250床以上)	338800012	岡山済生会総合病院	171,516	27,870	16.2%
DPC病院(250床以上)	343111190	広島病院	165,669	17,730	10.7%
DPC病院(250床以上)	350310141	山口総合病院	210,167	24,343	11.6%
DPC病院(250床以上)	401119189	福岡総合病院	248,863	33,961	13.6%
DPC病院(250床以上)	401719020	二日市病院	158,142	27,180	17.2%
DPC病院(250床以上)	406619050	八幡総合病院	190,123	29,199	15.4%
DPC病院(250床以上)	438211911	熊本病院	295,930	29,143	9.8%
		250床以上病院 全体	10,152,506	1,216,317	12.0%
DPC病院(250床未満)	030611827	北上済生会病院	157,414	16,315	10.4%
DPC病院(250床未満)	070116989	福島総合病院	107,904	14,105	13.1%
DPC病院(250床未満)	080110213	茨城県立こども病院	77,734	597	0.8%
DPC病院(250床未満)	080810663	龍ヶ崎済生会病院	175,567	16,659	9.5%
DPC病院(250床未満)	082510253	常陸大宮済生会病院	83,429	7,740	9.3%
DPC病院(250床未満)	140200014	神奈川県病院	142,654	20,426	14.3%
DPC病院(250床未満)	150410739	三条病院	158,139	30,735	19.4%
DPC病院(250床未満)	290102017	奈良病院	144,449	11,794	8.2%
DPC病院(250床未満)	291301071	御所病院	100,389	7,371	7.3%
DPC病院(250床未満)	300112641	和歌山病院	128,569	26,237	20.4%
DPC病院(250床未満)	301610197	有田病院	123,761	14,598	11.8%
DPC病院(250床未満)	310410135	境港総合病院	113,213	8,441	7.5%
DPC病院(250床未満)	377011385	香川県済生会病院	132,030	20,018	15.2%
DPC病院(250床未満)	380110282	松山病院	197,813	21,530	10.9%
DPC病院(250床未満)	380228159	今治病院	218,437	22,673	10.4%
DPC病院(250床未満)	380628143	西条病院	143,242	21,956	15.3%
DPC病院(250床未満)	419810713	唐津病院	147,965	29,245	19.8%
DPC病院(250床未満)	428113308	長崎病院	115,716	17,369	15.0%
DPC病院(250床未満)	440411500	日田病院	118,204	16,697	14.1%
DPC病院(250床未満)	461510084	川内病院	148,087	15,567	10.5%
		250床未満病院 全体	2,734,716	340,073	12.4%
		DPC対象病院 全体	12,887,222	1,556,390	12.1%



医療機関種別	医療機関コード	医療機関名	分母	分子	実施率
DPC準備病院	140800102	若草病院	89,467	10,989	12.3%
DPC準備病院	142010304	湘南平塚病院	103,029	14,489	14.1%
データ提出加算算定病院	072012129	川俣病院	60,219	7,169	11.9%
データ提出加算算定病院	082910222	神栖済生会病院	167,494	12,913	7.7%
データ提出加算算定病院	130710764	向島病院	84,990	13,929	16.4%
データ提出加算算定病院	250700392	守山市民病院	123,998	17,334	14.0%
データ提出加算算定病院	275601460	新泉南病院	21,963	2,389	10.9%
データ提出加算算定病院	320610758	江津総合病院	114,500	34,820	30.4%
データ提出加算算定病院	338800160	吉備病院	51,317	17,331	33.8%
データ提出加算算定病院	340511655	呉病院	83,452	10,998	13.2%
データ提出加算算定病院	350117652	豊浦病院	158,921	23,834	15.0%
データ提出加算算定病院	404419164	大牟田病院	128,080	12,411	9.7%
データ提出加算算定病院	405519616	飯塚嘉穂病院	97,123	15,270	15.7%
データ提出加算算定病院	438212331	みすみ病院	67,912	5,129	7.6%
データ提出加算算定病院	458110194	日向病院	105,401	8,717	8.3%
データ提出加算算定病院	460110910	鹿児島病院	38,274	7,619	19.9%
		DPC準備病院等 全体	1,496,140	215,341	14.4%

