

(12) 手術難易度分類別の患者割合

計測値 1 : DPC の主要診断群 18 分類別の手術件数

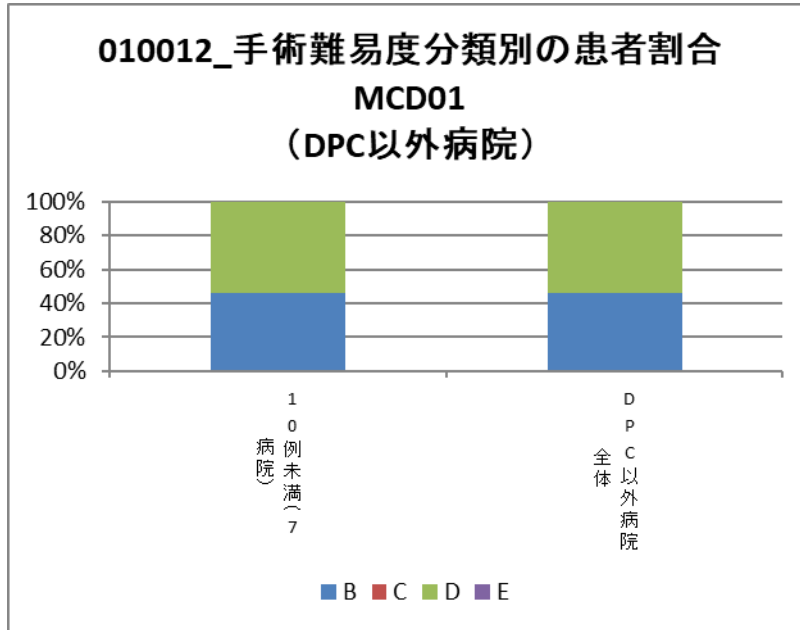
計測値 2 : 計測値 1 のうち、手術難易度分類別の手術件数

評価値の計算 : 割合 (x.x%) 計測値 2 ÷ 計測値 1

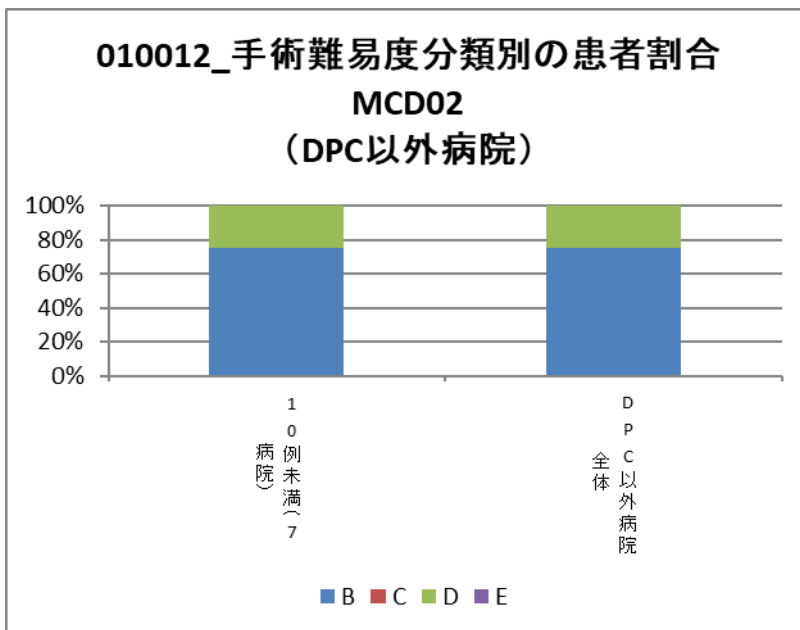
収集期間 : 令和 3 年 4 月～令和 4 年 3 月

010012：手術難易度分類別の患者割合

MCD01			件数	%			
医療機関種別	医療機関コード	医療機関名	計	B	C	D	E
		10例未満(7病院)	13	46.2%	0.0%	53.8%	0.0%
		DPC以外病院 全体	13	46.2%	0.0%	53.8%	0.0%



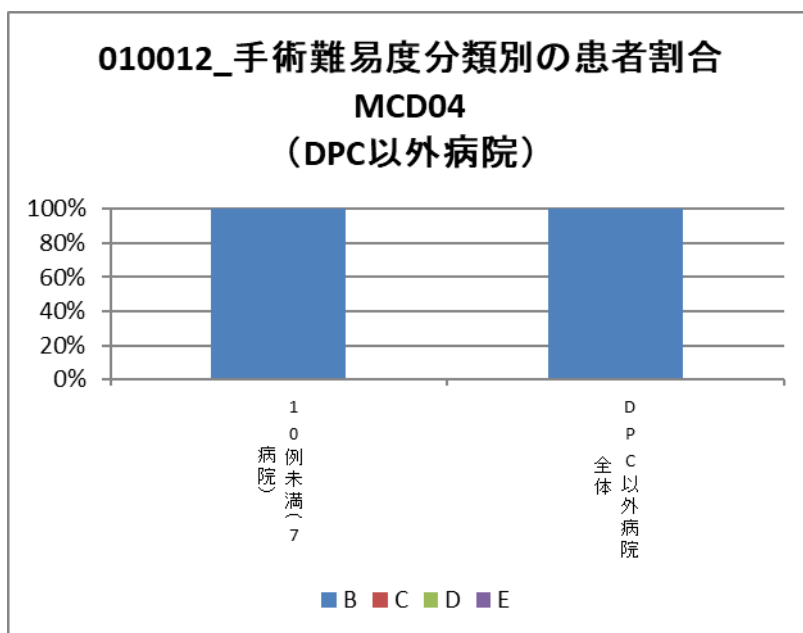
MCD02			件数	%			
医療機関種別	医療機関コード	医療機関名	計	B	C	D	E
DPC以外病院		10例未満(7病院)	4	75.0%	0.0%	25.0%	0.0%
		DPC以外病院 全体	4	75.0%	0.0%	25.0%	0.0%



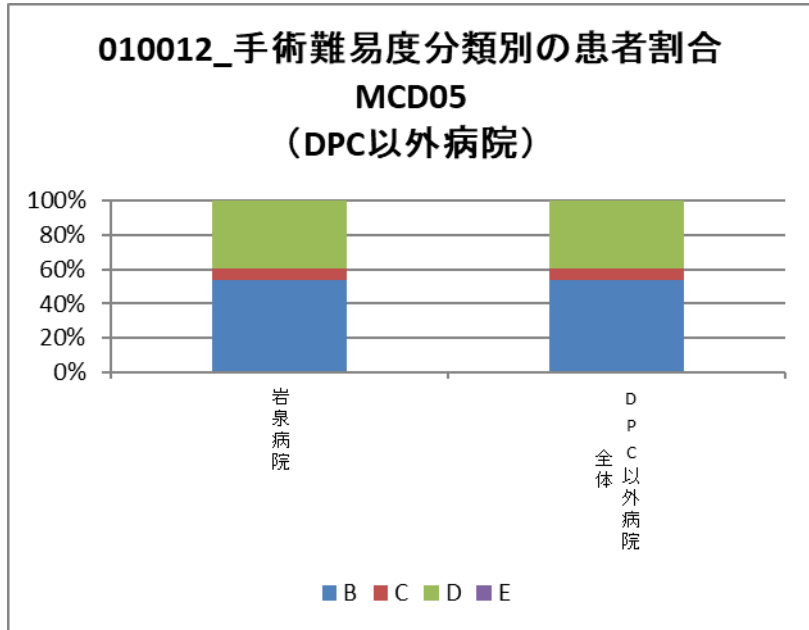
MCD03			件数	%			
医療機関種別	医療機関コード	医療機関名	計	B	C	D	E
		DPC以外病院 全体	0	-	-	-	-



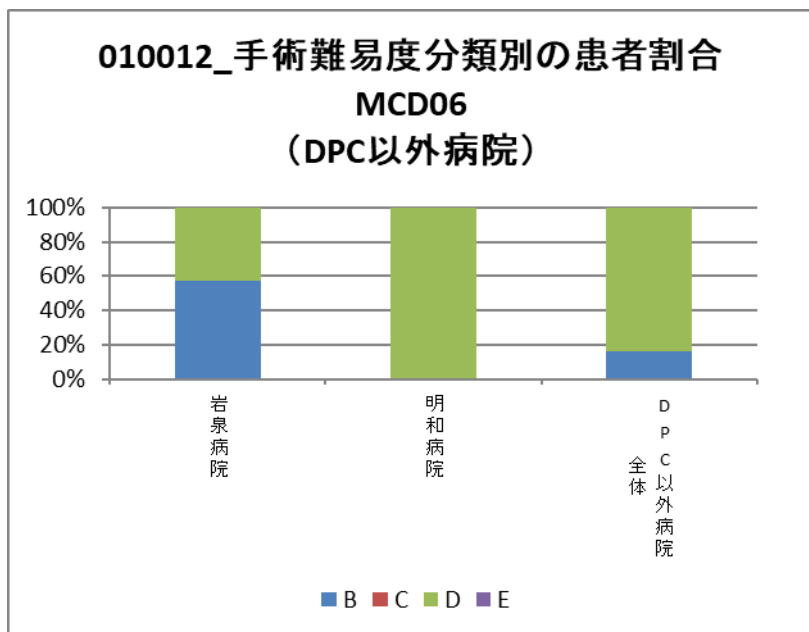
MCD04			件数	%			
医療機関種別	医療機関コード	医療機関名	計	B	C	D	E
		10例未満(7病院)	2	100.0%	0.0%	0.0%	0.0%
		DPC以外病院 全体	2	100.0%	0.0%	0.0%	0.0%



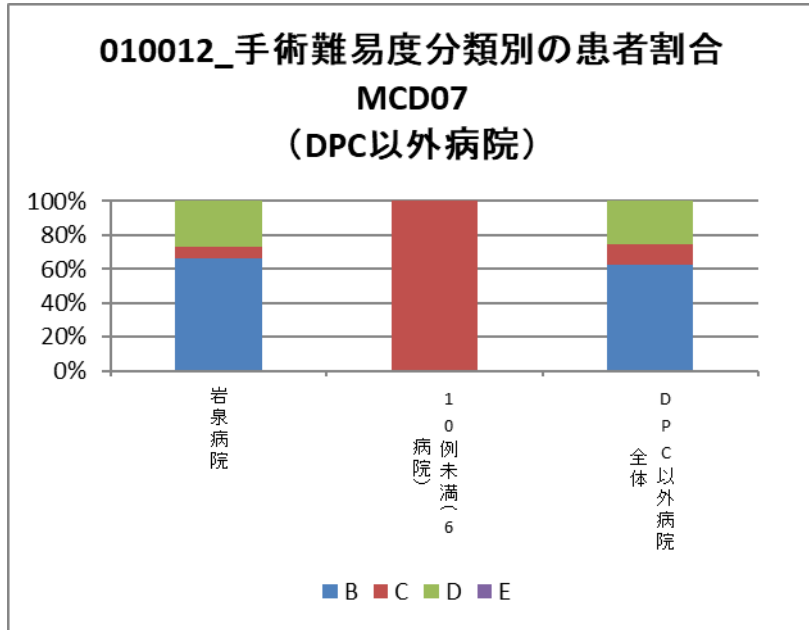
MCD05			件数	%			
医療機関種別	医療機関コード	医療機関名	計	B	C	D	E
DPC以外病院	033010225	岩泉病院	28	53.6%	7.1%	39.3%	0.0%
		DPC以外病院 全体	28	53.6%	7.1%	39.3%	0.0%



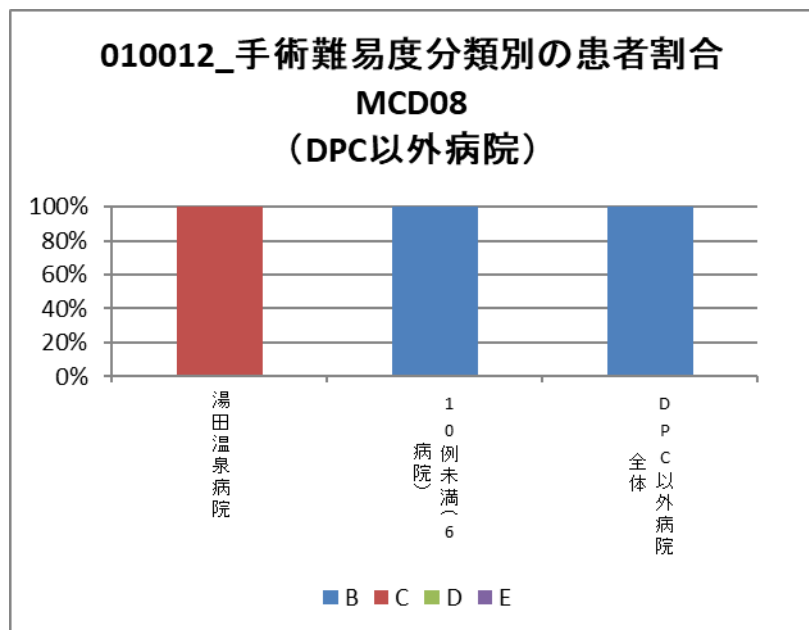
MCD06			件数	%			
医療機関種別	医療機関コード	医療機関名	計	B	C	D	E
DPC以外病院	033010225	岩泉病院	7	57.1%	0.0%	42.9%	0.0%
DPC以外病院	242705150	明和病院	18	0.0%	0.0%	100.0%	0.0%
		DPC以外病院 全体	25	16.0%	0.0%	84.0%	0.0%



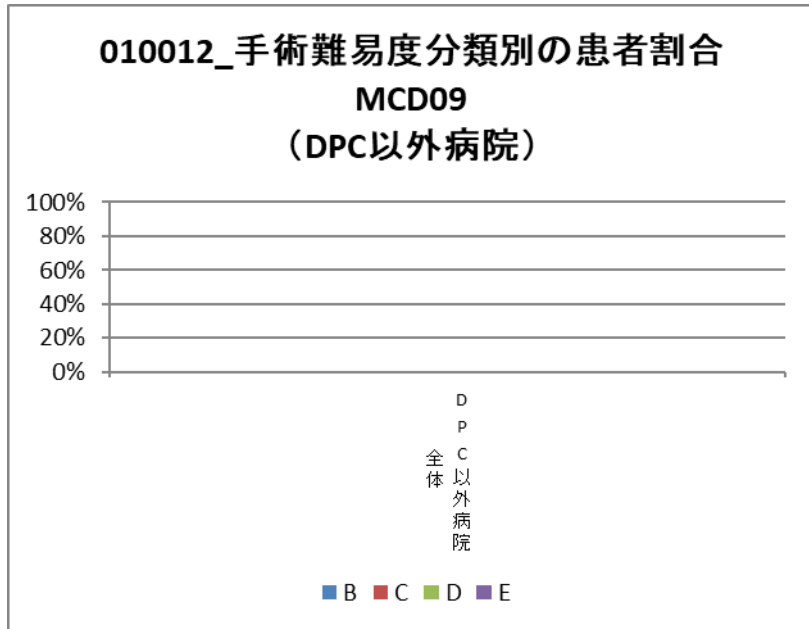
MCD07			件数	%			
医療機関種別	医療機関コード	医療機関名	計	B	C	D	E
DPC以外病院	033010225	岩泉病院	15	66.7%	6.7%	26.7%	0.0%
		10例未満(6病院)	3	0.0%	100.0%	0.0%	0.0%
		DPC以外病院 全体	18	62.5%	12.5%	25.0%	0.0%



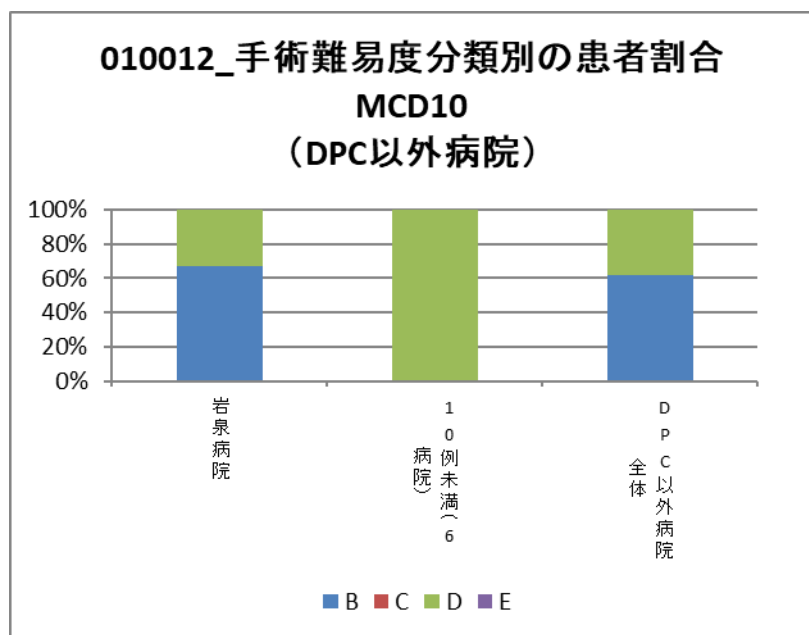
MCD08			件数	%			
医療機関種別	医療機関コード	医療機関名	計	B	C	D	E
DPC以外病院	350311776	湯田温泉病院	15	0.0%	100.0%	0.0%	0.0%
		10例未満(6病院)	9	100.0%	0.0%	0.0%	0.0%
		DPC以外病院 全体	24	100.0%	0.0%	0.0%	0.0%



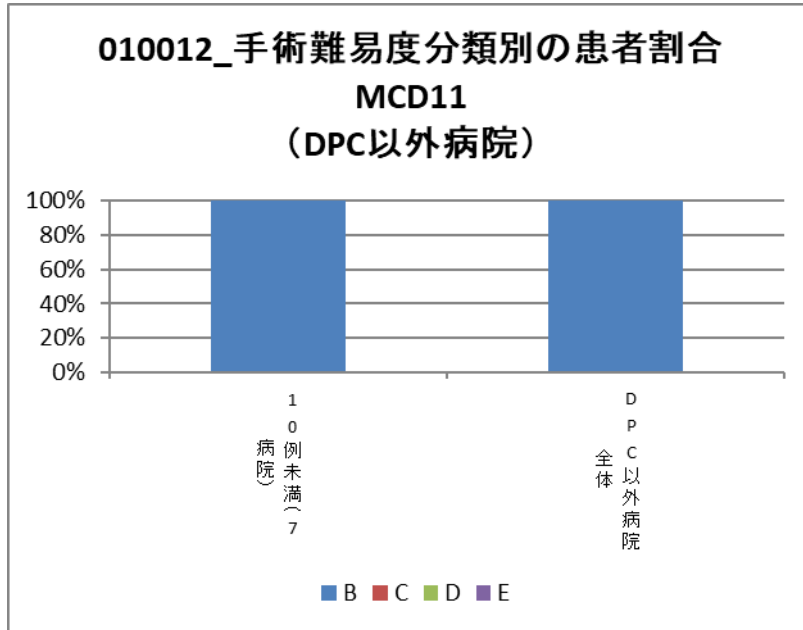
MCD09			件数	%			
医療機関種別	医療機関コード	医療機関名	計	B	C	D	E
		DPC以外病院 全体	0	-	-	-	-



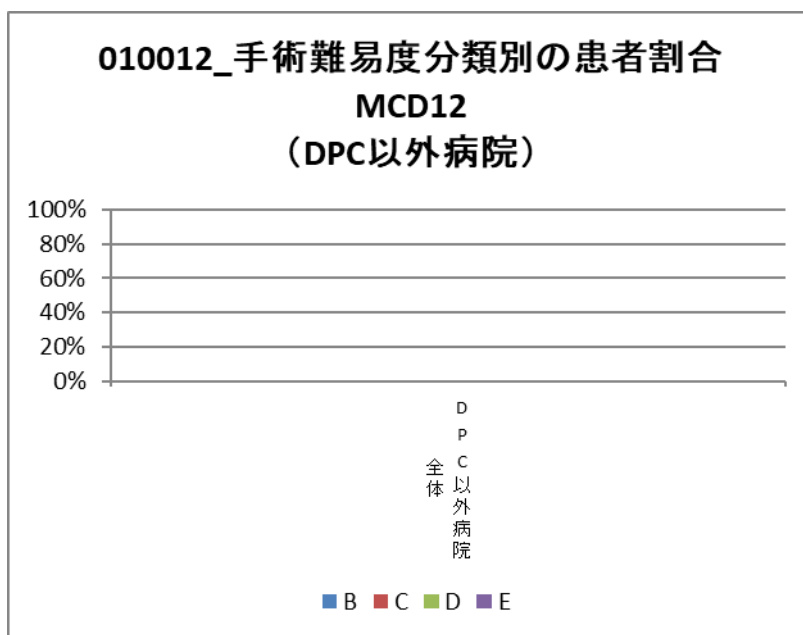
MCD10			件数	%			
医療機関種別	医療機関コード	医療機関名	計	B	C	D	E
DPC以外病院	033010225	岩泉病院	12	66.7%	0.0%	33.3%	0.0%
		10例未満(6病院)	1	0.0%	0.0%	100.0%	0.0%
		DPC以外病院 全体	13	61.5%	0.0%	38.5%	0.0%



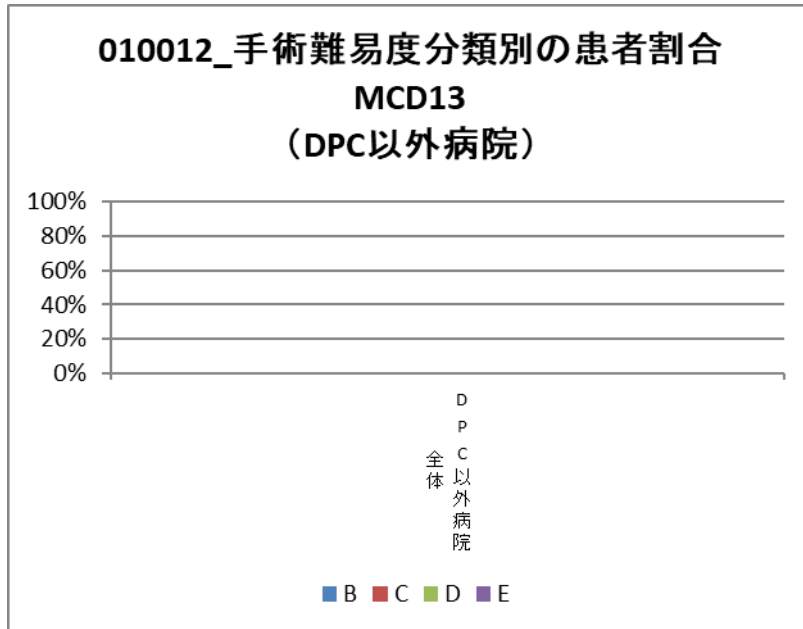
MCD11			件数	%			
医療機関種別	医療機関コード	医療機関名	計	B	C	D	E
		10例未満(7病院)	1	100.0%	0.0%	0.0%	0.0%
		DPC以外病院 全体	1	100.0%	0.0%	0.0%	0.0%



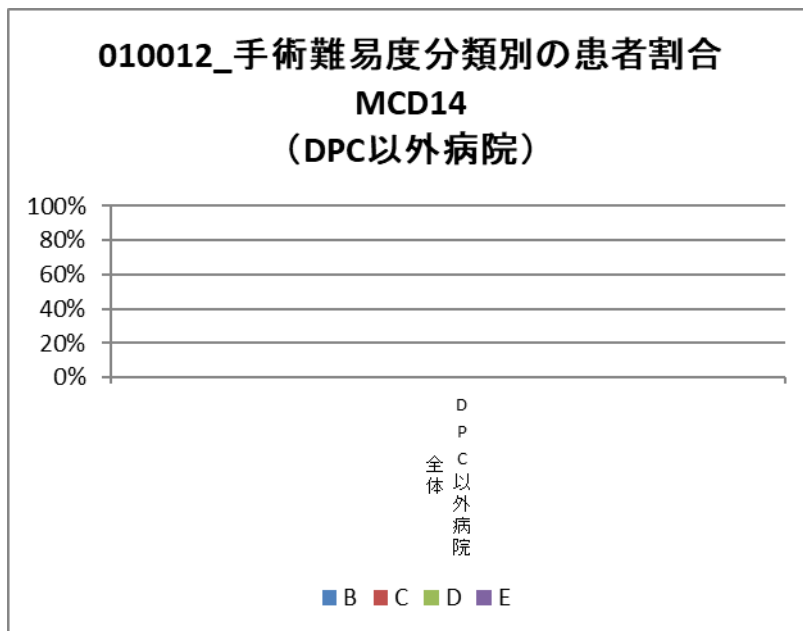
MCD12			件数	%			
医療機関種別	医療機関コード	医療機関名	計	B	C	D	E
		DPC以外病院 全体	0	-	-	-	-



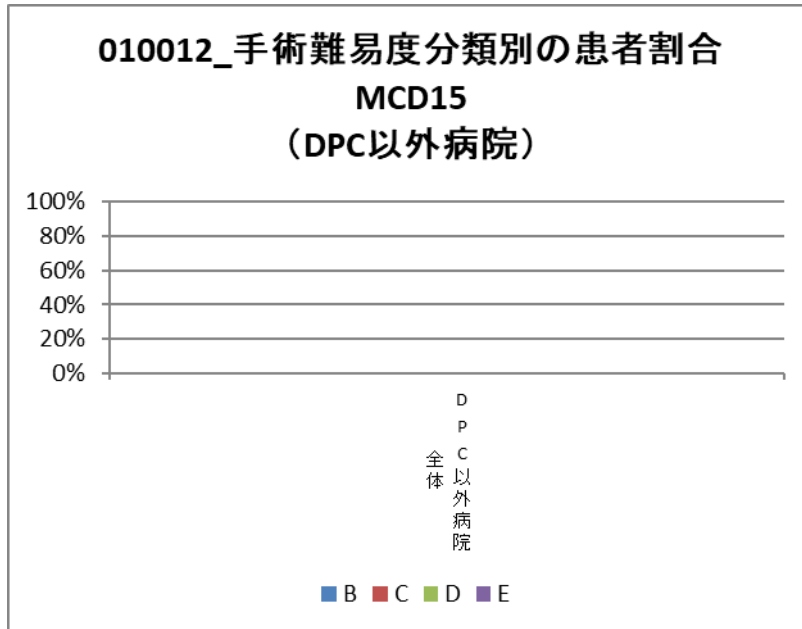
MCD13			件数	%			
医療機関種別	医療機関コード	医療機関名	計	B	C	D	E
		DPC以外病院 全体	0	-	-	-	-



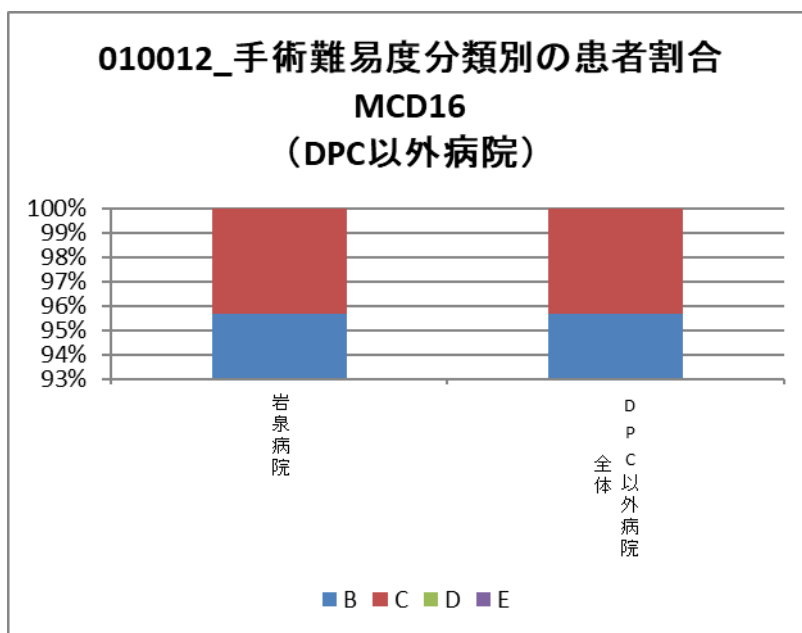
MCD14			件数	%			
医療機関種別	医療機関コード	医療機関名	計	B	C	D	E
		DPC以外病院 全体	0	-	-	-	-



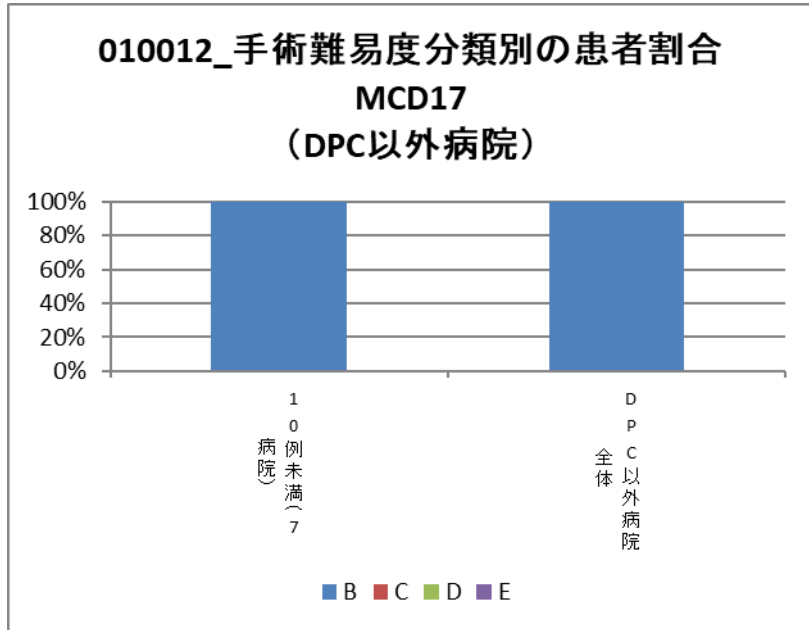
MCD15			件数	%			
医療機関種別	医療機関コード	医療機関名	計	B	C	D	E
		DPC以外病院 全体	0	-	-	-	-



MCD16			件数	%			
医療機関種別	医療機関コード	医療機関名	計	B	C	D	E
DPC以外病院	033010225	岩泉病院	23	95.7%	4.3%	0.0%	0.0%
		DPC以外病院 全体	23	95.7%	4.3%	0.0%	0.0%



MCD17			件数	%			
医療機関種別	医療機関コード	医療機関名	計	B	C	D	E
		10例未満(7病院)	1	100.0%	0.0%	0.0%	0.0%
		DPC以外病院 全体	1	100.0%	0.0%	0.0%	0.0%



MCD18			件数	%			
医療機関種別	医療機関コード	医療機関名	計	B	C	D	E
		10例未満(7病院)	2	100.0%	0.0%	0.0%	0.0%
		DPC以外病院 全体	2	100.0%	0.0%	0.0%	0.0%

