

Ⅲ. 各指標の計測結果

(1)無料低額診療実施割合

計測値 1：総患者数（延数）

計測値 2：無料低額診療患者数（延数）

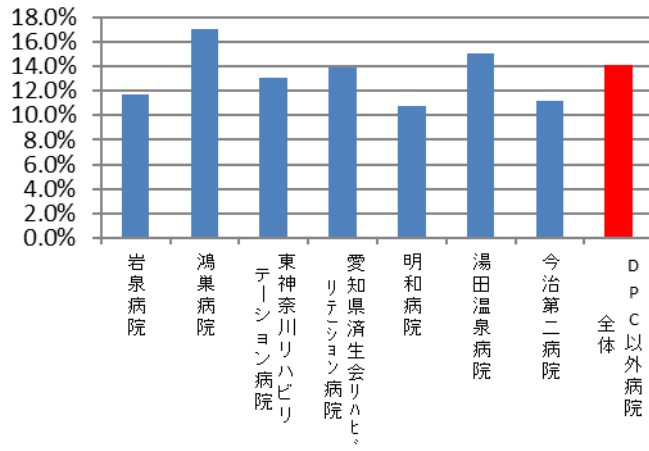
評価値の計算：割合（x.x%）：計測値 2 ÷ 計測値 1

収集期間： 令和 3 年 4 月～令和 4 年 3 月

010001：無料低額診療実施割合

医療機関種別	医療機関コード	医療機関名	分母 (総患者数) (延数)	分子 (無料低額対 象患者数) (延数)	実施率
DPC以外病院	033010225	岩泉病院	50,777	5,930	11.7%
DPC以外病院	111700368	鴻巣病院	150,812	25,661	17.0%
DPC以外病院	140210328	東神奈川リハビリテーション病院	40,938	5,328	13.0%
DPC以外病院	230400417	愛知県済生会リハビリテーション病院	66,664	9,264	13.9%
DPC以外病院	242705150	明和病院	78,397	8,402	10.7%
DPC以外病院	350311776	湯田温泉病院	62,189	9,379	15.1%
DPC以外病院	380210603	今治第二病院	21,594	2,402	11.1%
		DPC以外病院 全体	471,371	66,366	14.1%
診療所		有芸診療所	31	0	0.0%
診療所		安家診療所	53	8	15.1%
診療所		大川診療所	68	8	11.8%
診療所		釜津田診療所	104	11	10.6%
診療所		小本診療所	64	0	0.0%
診療所		陸全高田診療所	13,605	743	5.5%
診療所		宮城県済生会こどもクリニック	9,024	1,581	17.5%
診療所		小白川診療所	166	1	0.6%
診療所		済生会春日診療所	2,576	544	21.1%
診療所		山木屋診療所	332	0	0.0%
診療所		波崎診療所	4,782	512	10.7%
診療所		土合クリニック	15,861	278	1.8%
診療所		内牧クリニック	9,620	1,121	11.7%
診療所		なでしこメンタルクリニック	13,125	423	3.2%
診療所		健都健康管理センター	4,211	39	0.9%
診療所		県庁内診療所	2,028	0	0.0%
診療所		国体町診療所	2,993	317	10.6%
診療所		昭和町診療所	184	25	13.6%
診療所		小田診療所	6,381	445	7.0%
		診療所 全体	85,208	6,056	7.1%

010001_無料低額診療実施割合 (DPC以外病院)



010001_無料低額診療実施割合 (診療所)

