

(38)人工関節置換術等の手術部位感染予防のための抗菌薬の3日以内および7日以内の中止率

計測値1:「人工関節置換術」「人工関節再置換術」「人工骨頭挿入術」のいずれかが施行された退院患者数

計測値2:計測値1のうち、抗菌薬が予防的に投与され手術当日から数えて3日以内および7日以内に中止された患者数

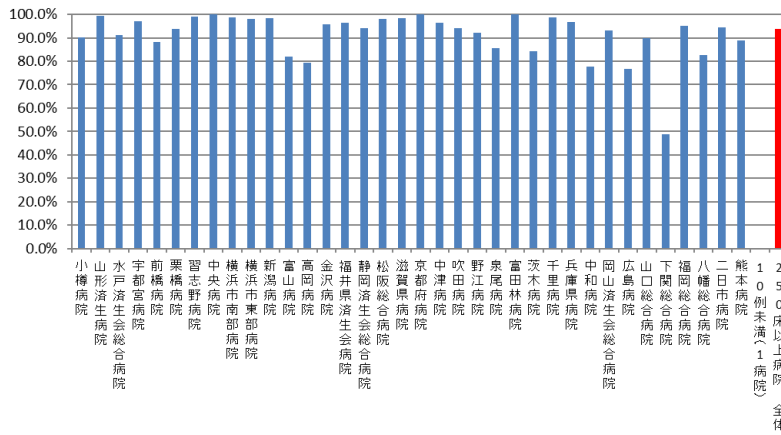
評価値の計算:割合(x.x%) 計測値2÷計測値1

収集期間: 令和3年4月～令和4年3月

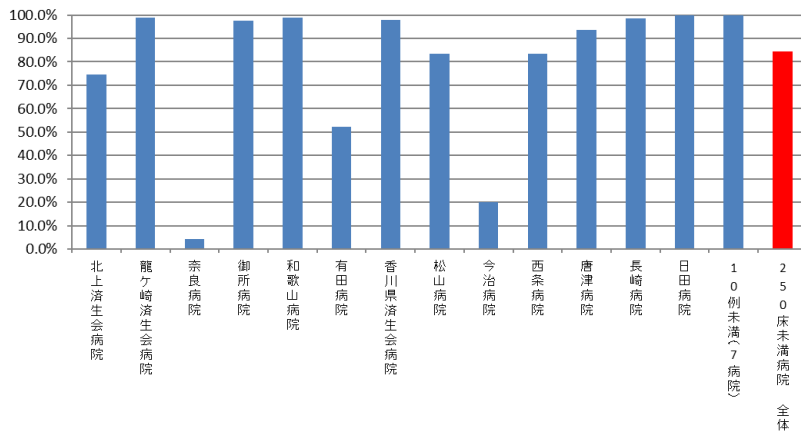
010038：人工関節置換術等の手術部位感染予防のための抗菌薬の3日以内の中止率

医療機関種別	医療機関コード	医療機関名	母数	分子	割合
250床以上DPC病院	012014956	小樽病院	103	93	90.3%
250床以上DPC病院	060113656	山形済生会病院	499	496	99.4%
250床以上DPC病院	080110205	水戸済生会総合病院	101	92	91.1%
250床以上DPC病院	096210115	宇都宮病院	172	167	97.1%
250床以上DPC病院	100110144	前橋病院	17	15	88.2%
250床以上DPC病院	111101922	栗橋病院	16	15	93.8%
250床以上DPC病院	120210971	習志野病院	237	235	99.2%
250床以上DPC病院	130314757	中央病院	46	46	100.0%
250床以上DPC病院	143103439	横浜市南部病院	160	158	98.8%
250床以上DPC病院	140105122	横浜市東部病院	268	263	98.1%
250床以上DPC病院	150120734	新潟病院	185	182	98.4%
250床以上DPC病院	160115667	富山病院	116	95	81.9%
250床以上DPC病院	160212605	高岡病院	102	81	79.4%
250床以上DPC病院	170117068	金沢病院	72	69	95.8%
250床以上DPC病院	180118909	福井県済生会病院	113	109	96.5%
250床以上DPC病院	224160042	静岡済生会総合病院	87	82	94.3%
250床以上DPC病院	240705053	松阪総合病院	159	156	98.1%
250床以上DPC病院	251200194	滋賀県病院	126	124	98.4%
250床以上DPC病院	269700129	京都府病院	41	41	100.0%
250床以上DPC病院	279600070	中津病院	250	241	96.4%
250床以上DPC病院	279600153	吹田病院	70	66	94.3%
250床以上DPC病院	274406135	野江病院	103	95	92.2%
250床以上DPC病院	272701586	泉尾病院	21	18	85.7%
250床以上DPC病院	274902497	富田林病院	173	173	100.0%
250床以上DPC病院	274205628	茨木病院	51	43	84.3%
250床以上DPC病院	271607149	千里病院	80	79	98.8%
250床以上DPC病院	285001538	兵庫県病院	97	94	96.9%
250床以上DPC病院	290401062	中和病院	27	21	77.8%
250床以上DPC病院	338800087	岡山済生会総合病院	161	150	93.2%
250床以上DPC病院	343111190	広島病院	30	23	76.7%
250床以上DPC病院	350310141	山口総合病院	40	36	90.0%
250床以上DPC病院	350116357	下関総合病院	119	58	48.7%
250床以上DPC病院	401119189	福岡総合病院	82	78	95.1%
250床以上DPC病院	406619050	八幡総合病院	46	38	82.6%
250床以上DPC病院	401719020	二日市病院	54	51	94.4%
250床以上DPC病院	438211911	熊本病院	188	167	88.8%
		10例未満(1病院)	1	0	0.0%
		250床以上病院 全体	4,213	3,950	93.8%
250床未満DPC病院	030611827	北上済生会病院	86	64	74.4%
250床未満DPC病院	080810663	龍ヶ崎済生会病院	80	79	98.8%
250床未満DPC病院	290102017	奈良病院	71	3	4.2%
250床未満DPC病院	291301071	御所病院	84	82	97.6%
250床未満DPC病院	300112641	和歌山病院	100	99	99.0%
250床未満DPC病院	301610197	有田病院	46	24	52.2%
250床未満DPC病院	377011385	香川県済生会病院	226	221	97.8%
250床未満DPC病院	380110282	松山病院	54	45	83.3%
250床未満DPC病院	380228159	今治病院	10	2	20.0%
250床未満DPC病院	380628143	西条病院	24	20	83.3%
250床未満DPC病院	419810713	唐津病院	62	58	93.5%
250床未満DPC病院	428113308	長崎病院	66	65	98.5%
250床未満DPC病院	440411500	日田病院	15	15	100.0%
		10例未満(7病院)	10	10	100.0%
		250床未満病院 全体	934	787	84.3%
		DPC対象病院 全体	5,147	4,737	92.0%
DPC準備病院	140800102	若草病院	17	16	94.1%
DPC準備病院	142010304	湘南平塚病院	20	18	90.0%
データ提出加算算定病院	082910222	神栖済生会病院	30	22	73.3%
データ提出加算算定病院	250700392	済生会守山市民病院	16	16	100.0%
データ提出加算算定病院	320610758	江津総合病院	20	19	95.0%
データ提出加算算定病院	340511665	呉病院	11	11	100.0%
データ提出加算算定病院	404419164	大牟田病院	59	58	98.3%
		10例未満(9病院)	22	22	100.0%
		DPC準備病院・データ提出加算算定病院 全	195	182	93.3%

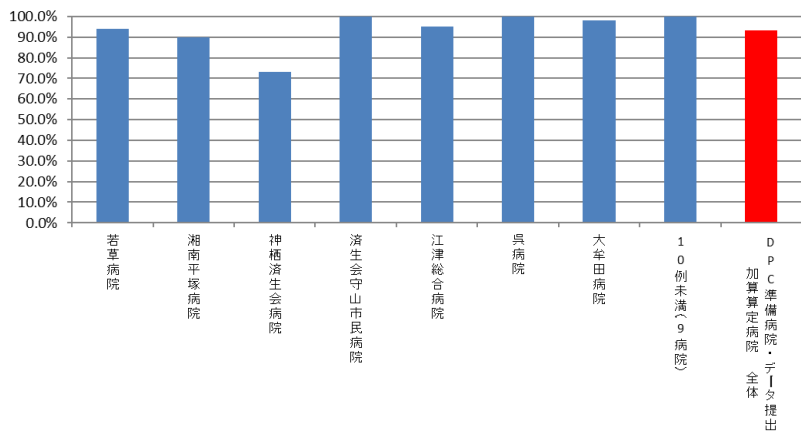
010038_人工関節置換術_人工骨頭挿入術における手術部位
感染予防のための抗菌薬の3日以内中止率
(DPC病院_250床以上)



010038_人工関節置換術_人工骨頭挿入術における手術部位
感染予防のための抗菌薬の3日以内中止率
(DPC病院_250床未満)



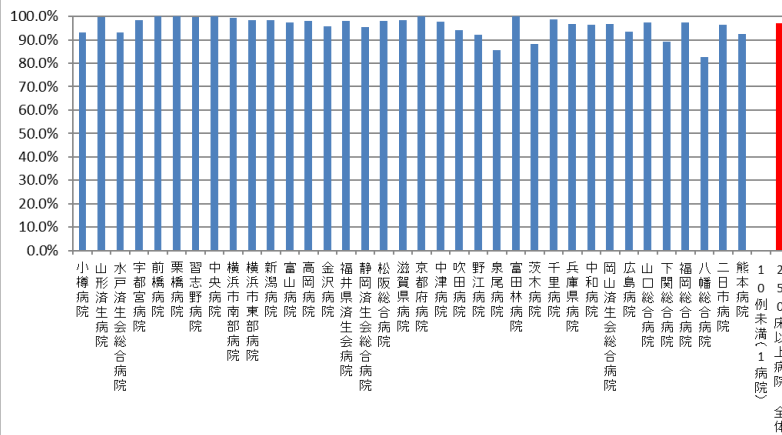
010038_人工関節置換術_人工骨頭挿入術における手術部位
感染予防のための抗菌薬の3日以内中止率
(DPC準備病院・データ提出加算算定病院)



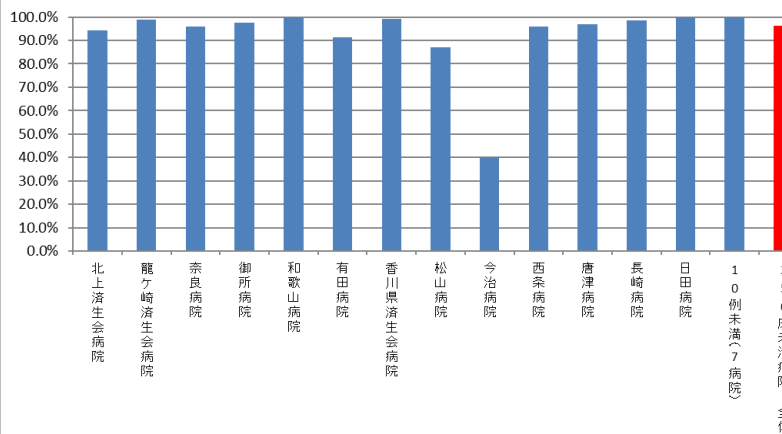
010038：人工関節置換術等の手術部位感染予防のための抗菌薬の7日以内の中止率

医療機関種別	医療機関コード	医療機関名	母数	分子	割合
250床以上DPC病院	012014956	小樽病院	103	96	93.2%
250床以上DPC病院	060113656	山形済生会病院	499	497	99.6%
250床以上DPC病院	080110205	水戸済生会総合病院	101	94	93.1%
250床以上DPC病院	096210115	宇都宮病院	172	169	98.3%
250床以上DPC病院	100110144	前橋病院	17	17	100.0%
250床以上DPC病院	111101922	栗橋病院	16	16	100.0%
250床以上DPC病院	120210971	習志野病院	237	236	99.6%
250床以上DPC病院	130314757	中央病院	46	46	100.0%
250床以上DPC病院	143103439	横浜市南部病院	160	159	99.4%
250床以上DPC病院	140105122	横浜市東部病院	268	264	98.5%
250床以上DPC病院	150120734	新潟病院	185	182	98.4%
250床以上DPC病院	160115667	富山病院	116	113	97.4%
250床以上DPC病院	160212605	高岡病院	102	100	98.0%
250床以上DPC病院	170117068	金沢病院	72	69	95.8%
250床以上DPC病院	180118909	福井県済生会病院	113	111	98.2%
250床以上DPC病院	224160042	静岡済生会総合病院	87	83	95.4%
250床以上DPC病院	240705053	松阪総合病院	159	156	98.1%
250床以上DPC病院	251200194	滋賀県病院	126	124	98.4%
250床以上DPC病院	269700129	京都府病院	41	41	100.0%
250床以上DPC病院	279600070	中津病院	250	244	97.6%
250床以上DPC病院	279600153	吹田病院	70	66	94.3%
250床以上DPC病院	274406135	野江病院	103	95	92.2%
250床以上DPC病院	272701586	泉尾病院	21	18	85.7%
250床以上DPC病院	274902497	富田林病院	173	173	100.0%
250床以上DPC病院	274205628	茨木病院	51	45	88.2%
250床以上DPC病院	271607149	千里病院	80	79	98.8%
250床以上DPC病院	285001538	兵庫県病院	97	94	96.9%
250床以上DPC病院	290401062	中和病院	27	26	96.3%
250床以上DPC病院	338800087	岡山済生会総合病院	161	156	96.9%
250床以上DPC病院	343111190	広島病院	30	28	93.3%
250床以上DPC病院	350310141	山口総合病院	40	39	97.5%
250床以上DPC病院	350116357	下関総合病院	119	106	89.1%
250床以上DPC病院	401119189	福岡総合病院	82	80	97.6%
250床以上DPC病院	406619050	八幡総合病院	46	38	82.6%
250床以上DPC病院	401719020	二日市病院	54	52	96.3%
250床以上DPC病院	438211911	熊本病院	188	174	92.6%
		10例未満(1病院)	1	0	0.0%
		250床以上病院 全体	4,213	4,086	97.0%
250床未満DPC病院	030611827	北上済生会病院	86	81	94.2%
250床未満DPC病院	080810663	龍ヶ崎済生会病院	80	79	98.8%
250床未満DPC病院	290102017	奈良病院	71	68	95.8%
250床未満DPC病院	291301071	御所病院	84	82	97.6%
250床未満DPC病院	300112641	和歌山病院	100	100	100.0%
250床未満DPC病院	301610197	有田病院	46	42	91.3%
250床未満DPC病院	377011385	香川県済生会病院	226	224	99.1%
250床未満DPC病院	380110282	松山病院	54	47	87.0%
250床未満DPC病院	380228159	今治病院	10	4	40.0%
250床未満DPC病院	380628143	西条病院	24	23	95.8%
250床未満DPC病院	419810713	唐津病院	62	60	96.8%
250床未満DPC病院	428113308	長崎病院	66	65	98.5%
250床未満DPC病院	440411500	日田病院	15	15	100.0%
		10例未満(7病院)	10	10	100.0%
		250床未満病院 全体	934	900	96.4%
		DPC対象病院 全体	5,147	4,986	96.9%
DPC準備病院	140800102	若草病院	17	16	94.1%
データ提出加算算定病院	082910222	神栖済生会病院	30	30	100.0%
データ提出加算算定病院	250700392	済生会守山市民病院	16	16	100.0%
データ提出加算算定病院	320610758	江津総合病院	20	20	100.0%
データ提出加算算定病院	340511665	呉病院	11	11	100.0%
データ提出加算算定病院	404419164	大牟田病院	59	58	98.3%
		10例未満(9病院)	22	22	100.0%
		DPC準備病院・データ提出加算算定病院 全	175	173	98.9%

010038_人工関節置換術_人工骨頭挿入術における手術部位
感染予防のための抗菌薬の7日以内中止率
(DPC病院_250床以上)



010038_人工関節置換術_人工骨頭挿入術における手術部位
感染予防のための抗菌薬の7日以内中止率
(DPC病院_250床未満)



010038_人工関節置換術_人工骨頭挿入術における手術部位
感染予防のための抗菌薬の7日以内中止率
(DPC準備病院・データ提出加算算定病院)

