

(33)PCI を施行した救急車搬送患者の入院死亡率

計測値 1：救急車（病院救急車含む）で搬送され、医療資源を最も投入した傷病名が「不安定狭心症」、「急性心筋梗塞」、「再発性心筋梗塞」、「その他の急性虚血性心疾患」のいずれかで、PCI（経皮的冠動脈インターベンション・「経皮的冠動脈形成術」「経皮的冠動脈粥腫切除術」「アテレクトミー」「経皮的冠動脈ステント術」）を入院当日あるいは翌日に施行した退院患者数

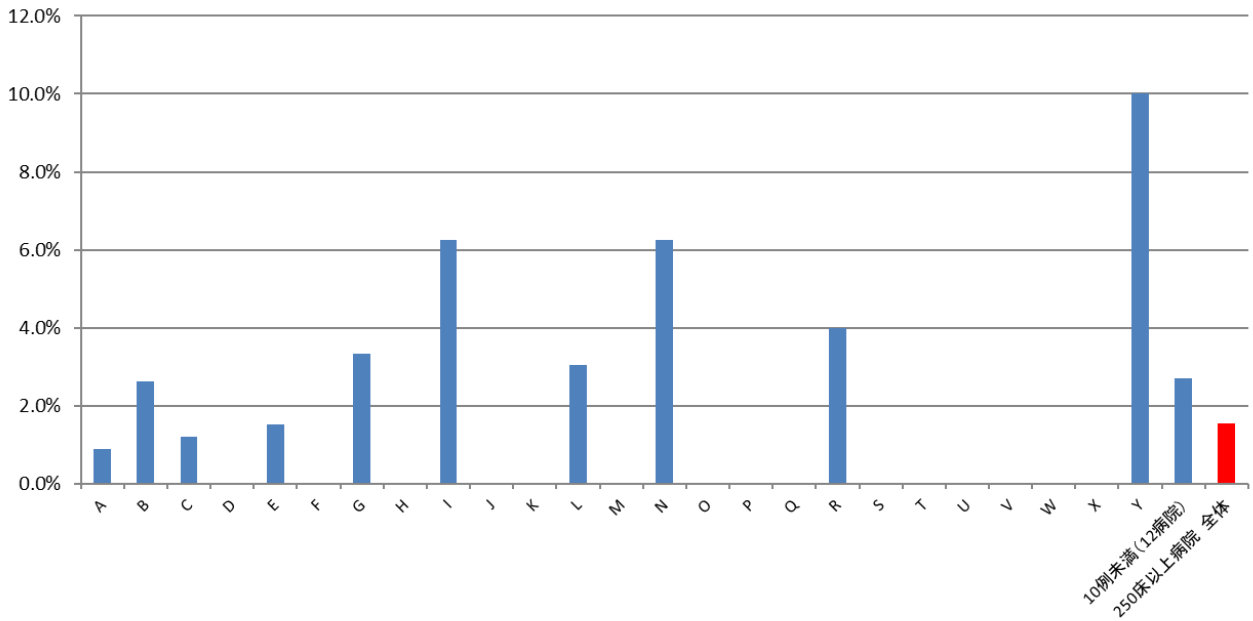
計測値 2：計測値 1 のうち、退院時転帰が「死亡」の患者数

収集期間： 令和 3 年 4 月～令和 4 年 3 月

010033 : PCI を施行した救急車搬送患者の入院死亡率

医療機関種別	医療機関コード	医療機関名	母数	分子	割合
250床以上DPC病院		A	114	1	0.9%
250床以上DPC病院		B	114	3	2.6%
250床以上DPC病院		C	83	1	1.2%
250床以上DPC病院		D	74	0	0.0%
250床以上DPC病院		E	66	1	1.5%
250床以上DPC病院		F	61	0	0.0%
250床以上DPC病院		G	60	2	3.3%
250床以上DPC病院		H	52	0	0.0%
250床以上DPC病院		I	48	3	6.3%
250床以上DPC病院		J	45	0	0.0%
250床以上DPC病院		K	33	0	0.0%
250床以上DPC病院		L	33	1	3.0%
250床以上DPC病院		M	33	0	0.0%
250床以上DPC病院		N	32	2	6.3%
250床以上DPC病院		O	32	0	0.0%
250床以上DPC病院		P	27	0	0.0%
250床以上DPC病院		Q	25	0	0.0%
250床以上DPC病院		R	25	1	4.0%
250床以上DPC病院		S	22	0	0.0%
250床以上DPC病院		T	20	0	0.0%
250床以上DPC病院		U	20	0	0.0%
250床以上DPC病院		V	16	0	0.0%
250床以上DPC病院		W	15	0	0.0%
250床以上DPC病院		X	13	0	0.0%
250床以上DPC病院		Y	10	1	10.0%
		10例未満(12病院)	37	1	2.7%
		250床以上病院 全体	1,110	17	1.5%
250床未満DPC病院		Z	23	0	0.0%
250床未満DPC病院		AA	22	0	0.0%
250床未満DPC病院		AB	14	0	0.0%
250床未満DPC病院		AC	13	0	0.0%
250床未満DPC病院		AD	12	1	8.3%
250床未満DPC病院		AE	12	0	0.0%
		10例未満(14病院)	17	1	5.9%
		250床未満病院 全体	113	2	1.8%
		DPC対象病院 全体	1,223	19	1.6%
		10例未満(16病院)	6	0	0.0%
		DPC準備病院・データ提出加算算定病院 全	6	0	0.0%

010033_PCIを施行した救急車搬送患者の入院死亡率
(DPC病院_250床以上)



010033_PCIを施行した救急車搬送患者の入院死亡率
(DPC病院_250床未満)

