

(32)急性心筋梗塞患者における退院時アスピリンあるいは硫酸クロピドグレル処方率

計測値 1：不安定狭心症、急性心筋梗塞、再発性心筋梗塞、その他の急性虚血性心疾患の退院患者数

計測値 2：計測値 1 のうち、退院時処方アスピリンあるいは硫酸クロピドグレルが処方された患者数

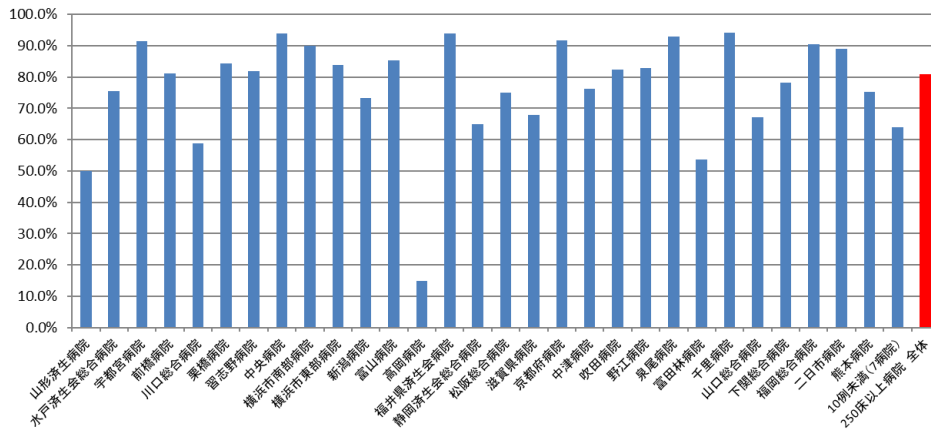
評価値の計算：割合 (x.x%) 計測値 2 ÷ 計測値 1

収集期間： 令和 3 年 4 月～令和 4 年 3 月

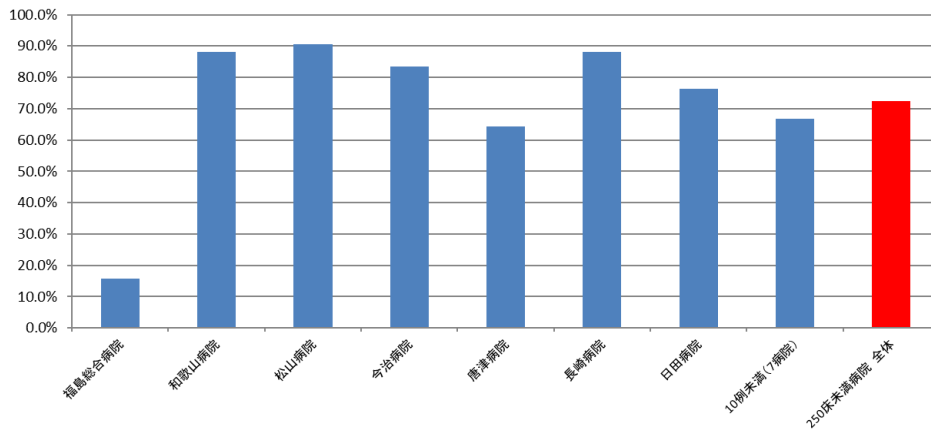
010032：急性心筋梗塞患者における退院時アスピリンあるいは硫酸クロピドグレル処方率

医療機関種別	医療機関コード	医療機関名	母数	分子	割合
250床以上DPC病院	060113656	山形済生病院	10	5	50.0%
250床以上DPC病院	080110205	水戸済生会総合病院	65	49	75.4%
250床以上DPC病院	096210115	宇都宮病院	165	151	91.5%
250床以上DPC病院	100110144	前橋病院	32	26	81.3%
250床以上DPC病院	110201350	川口総合病院	34	20	58.8%
250床以上DPC病院	111101922	栗橋病院	64	54	84.4%
250床以上DPC病院	120210971	習志野病院	61	50	82.0%
250床以上DPC病院	130314757	中央病院	82	77	93.9%
250床以上DPC病院	143103439	横浜市南部病院	110	99	90.0%
250床以上DPC病院	140105122	横浜市東部病院	93	78	83.9%
250床以上DPC病院	150120734	新潟病院	15	11	73.3%
250床以上DPC病院	160115667	富山病院	34	29	85.3%
250床以上DPC病院	160212605	高岡病院	20	3	15.0%
250床以上DPC病院	180118909	福井県済生会病院	33	31	93.9%
250床以上DPC病院	224160042	静岡済生会総合病院	37	24	64.9%
250床以上DPC病院	240705053	松阪総合病院	44	33	75.0%
250床以上DPC病院	251200194	滋賀県病院	59	40	67.8%
250床以上DPC病院	269700129	京都府病院	24	22	91.7%
250床以上DPC病院	279600070	中津病院	80	61	76.3%
250床以上DPC病院	279600153	吹田病院	34	28	82.4%
250床以上DPC病院	274406135	野江病院	58	48	82.8%
250床以上DPC病院	272701586	泉尾病院	56	52	92.9%
250床以上DPC病院	274902497	富田林病院	28	15	53.6%
250床以上DPC病院	271607149	千里病院	84	79	94.0%
250床以上DPC病院	350310141	山口総合病院	79	53	67.1%
250床以上DPC病院	350116357	下関総合病院	78	61	78.2%
250床以上DPC病院	401119189	福岡総合病院	104	94	90.4%
250床以上DPC病院	401719020	二日市病院	55	49	89.1%
250床以上DPC病院	438211911	熊本病院	165	124	75.2%
		10例未満(7病院)	25	16	64.0%
		250床以上病院 全体	1,837	1,488	81.0%
250床未満DPC病院	070116989	福島総合病院	19	3	15.8%
250床未満DPC病院	300112641	和歌山病院	25	22	88.0%
250床未満DPC病院	380110282	松山病院	21	19	90.5%
250床未満DPC病院	380228159	今治病院	24	20	83.3%
250床未満DPC病院	419810713	唐津病院	28	18	64.3%
250床未満DPC病院	428113308	長崎病院	17	15	88.2%
250床未満DPC病院	440411500	日田病院	38	29	76.3%
		10例未満(7病院)	24	16	66.7%
		250床未満病院 全体	196	142	72.4%
		DPC対象病院 全体	2,033	1,630	80.2%
データ提出加算算定病院	082910222	神栖済生会病院	10	7	70.0%
		10例未満(15病院)	16	11	68.8%
		DPC準備病院・データ提出加算算定病院 全	26	18	69.2%

010032_急性心筋梗塞患者に対する退院時アスピリンあるいは硫酸クロピドグレル処方率
(DPC病院_250床以上)



010032_急性心筋梗塞患者に対する退院時アスピリンあるいは硫酸クロピドグレル処方率
(DPC病院_250床未満)



010032_急性心筋梗塞患者に対する退院時アスピリンあるいは硫酸クロピドグレル処方率
(DPC準備病院・データ提出加算算定病院)

