

(30)肝がんのステージ別入院患者の割合

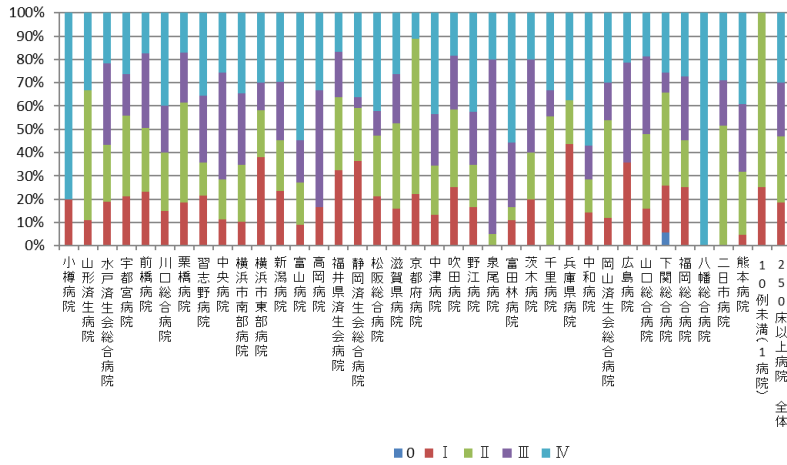
計測値 1：肝がんの疾患別退院患者数（肝細胞がん、肝内胆管がん）

収集期間： 令和 3 年 4 月～令和 4 年 3 月

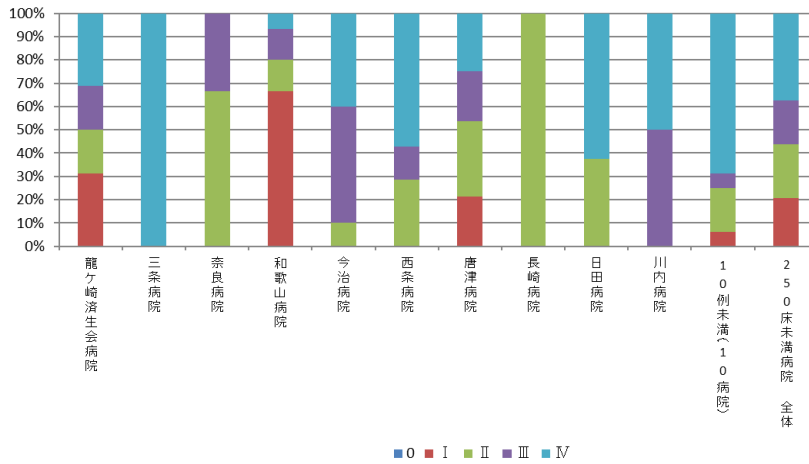
010030：肝がんのステージ別入院患者の割合

医療機関種別	医療機関コード	医療機関名	合計	割合						未入力
				0	I	II	III	IV	9	
250床以上DPC病院	012014956	小樽病院	22	0.0%	4.5%	0.0%	0.0%	18.2%	72.7%	4.5%
250床以上DPC病院	060113656	山形済生病院	22	0.0%	4.5%	22.7%	0.0%	13.6%	9.1%	50.0%
250床以上DPC病院	080110205	水戸済生会総合病院	107	0.0%	6.5%	8.4%	12.1%	7.5%	16.8%	48.6%
250床以上DPC病院	096210115	宇都宮病院	64	0.0%	20.3%	32.8%	17.2%	25.0%	4.7%	0.0%
250床以上DPC病院	100110144	前橋病院	229	0.0%	7.0%	8.3%	9.6%	5.2%	0.9%	69.0%
250床以上DPC病院	110201350	川口総合病院	91	0.0%	3.3%	5.5%	4.4%	8.8%	15.4%	62.6%
250床以上DPC病院	111101922	栗橋病院	93	0.0%	14.0%	32.3%	16.1%	12.9%	3.2%	21.5%
250床以上DPC病院	120210971	習志野病院	38	0.0%	7.9%	5.3%	10.5%	13.2%	5.3%	57.9%
250床以上DPC病院	130314757	中央病院	84	0.0%	4.8%	7.1%	19.0%	10.7%	2.4%	56.0%
250床以上DPC病院	143103439	横浜市南部病院	130	0.0%	3.8%	9.2%	11.5%	13.1%	6.9%	55.4%
250床以上DPC病院	140105122	横浜市東部病院	124	0.0%	15.3%	8.1%	4.8%	12.1%	8.9%	50.8%
250床以上DPC病院	150120734	新潟病院	169	0.0%	8.9%	8.3%	9.5%	11.2%	1.8%	60.4%
250床以上DPC病院	160115667	富山病院	53	0.0%	3.8%	7.5%	7.5%	22.6%	5.7%	52.8%
250床以上DPC病院	160212605	高岡病院	14	0.0%	7.1%	0.0%	21.4%	14.3%	0.0%	57.1%
250床以上DPC病院	180118909	福井県済生会病院	272	0.0%	9.2%	8.8%	5.5%	4.8%	1.5%	70.2%
250床以上DPC病院	224160042	静岡済生会総合病院	66	0.0%	12.1%	7.6%	1.5%	12.1%	13.6%	53.0%
250床以上DPC病院	240705053	松阪総合病院	62	0.0%	12.9%	16.1%	6.5%	25.8%	1.6%	37.1%
250床以上DPC病院	251200194	滋賀県病院	60	0.0%	10.0%	23.3%	13.3%	16.7%	11.7%	25.0%
250床以上DPC病院	269700129	京都府病院	28	0.0%	7.1%	21.4%	0.0%	3.6%	14.3%	53.6%
250床以上DPC病院	279600070	中津病院	179	0.0%	6.7%	10.6%	11.2%	21.8%	0.0%	49.7%
250床以上DPC病院	279600153	吹田病院	137	0.0%	16.1%	21.2%	14.6%	11.7%	3.6%	32.8%
250床以上DPC病院	274406135	野江病院	102	0.0%	10.8%	11.8%	14.7%	27.5%	0.0%	35.3%
250床以上DPC病院	272701586	泉尾病院	47	0.0%	0.0%	2.1%	31.9%	8.5%	42.6%	14.9%
250床以上DPC病院	274902497	富田林病院	38	0.0%	5.3%	2.6%	13.2%	26.3%	7.9%	44.7%
250床以上DPC病院	274205628	茨木病院	33	0.0%	3.0%	3.0%	6.1%	3.0%	3.0%	81.8%
250床以上DPC病院	271607149	千里病院	39	0.0%	0.0%	25.6%	5.1%	15.4%	41.0%	12.8%
250床以上DPC病院	285001538	兵庫東病院	41	0.0%	34.1%	14.6%	0.0%	29.3%	17.1%	4.9%
250床以上DPC病院	290401062	中和病院	47	0.0%	4.3%	4.3%	4.3%	17.0%	0.0%	70.2%
250床以上DPC病院	338800087	岡山済生会総合病院	304	0.0%	4.6%	16.1%	6.3%	11.5%	0.0%	61.5%
250床以上DPC病院	343111190	広島病院	38	0.0%	13.2%	0.0%	15.8%	7.9%	10.5%	52.6%
250床以上DPC病院	350310141	山口総合病院	127	0.0%	8.7%	17.3%	18.1%	10.2%	3.1%	42.5%
250床以上DPC病院	350116357	下関総合病院	98	2.0%	7.1%	14.3%	3.1%	9.2%	2.0%	62.2%
250床以上DPC病院	401119189	福岡総合病院	119	0.0%	9.2%	7.6%	10.1%	10.1%	1.7%	61.3%
250床以上DPC病院	406619050	八幡総合病院	42	0.0%	0.0%	0.0%	0.0%	2.4%	23.8%	73.8%
250床以上DPC病院	401719020	二日市病院	66	0.0%	0.0%	24.2%	9.1%	13.6%	4.5%	48.5%
250床以上DPC病院	438211911	熊本病院	159	0.0%	3.1%	18.9%	20.1%	27.0%	7.5%	23.3%
		10例未満(1病院)	6	0.0%	16.7%	50.0%	0.0%	0.0%	0.0%	33.3%
		250床以上病院 全体	3,350	0.1%	8.1%	12.5%	10.1%	13.1%	6.0%	50.1%
250床未満DPC病院	080810663	龍ヶ崎済生会病院	45	0.0%	11.1%	6.7%	6.7%	11.1%	0.0%	64.4%
250床未満DPC病院	150410739	三条病院	11	0.0%	0.0%	0.0%	0.0%	18.2%	18.2%	63.6%
250床未満DPC病院	290102017	奈良病院	14	0.0%	0.0%	14.3%	7.1%	0.0%	0.0%	78.6%
250床未満DPC病院	300112641	和歌山病院	46	0.0%	21.7%	4.3%	4.3%	2.2%	0.0%	67.4%
250床未満DPC病院	380228159	今治病院	40	0.0%	0.0%	2.5%	12.5%	10.0%	5.0%	70.0%
250床未満DPC病院	380628143	西条病院	41	0.0%	0.0%	4.9%	2.4%	9.8%	9.8%	73.2%
250床未満DPC病院	419810713	唐津病院	64	0.0%	9.4%	14.1%	9.4%	10.9%	4.7%	51.6%
250床未満DPC病院	428113308	長崎病院	11	0.0%	0.0%	9.1%	0.0%	0.0%	0.0%	90.9%
250床未満DPC病院	440411500	日田病院	20	0.0%	0.0%	15.0%	0.0%	25.0%	20.0%	40.0%
250床未満DPC病院	461510084	川内病院	18	0.0%	0.0%	0.0%	5.6%	5.6%	0.0%	88.9%
		10例未満(10病院)	54	0.0%	1.9%	5.6%	1.9%	20.4%	9.3%	61.1%
		250床未満病院 全体	364	0.0%	6.0%	6.9%	5.5%	11.0%	5.2%	65.4%
		DPC対象病院 全体	3,714	0.1%	7.9%	12.0%	9.7%	12.9%	6.0%	51.6%
データ提出加算算定病院	082910222	神栖済生会病院	45	0.0%	8.9%	0.0%	33.3%	31.1%	17.8%	8.9%
データ提出加算算定病院	320610758	江津総合病院	12	0.0%	0.0%	0.0%	0.0%	16.7%	58.3%	25.0%
データ提出加算算定病院	458110194	日向病院	14	0.0%	0.0%	0.0%	0.0%	7.1%	21.4%	71.4%
		10例未満(13病院)	26	0.0%	0.0%	0.0%	3.8%	15.4%	19.2%	61.5%
		DPC準備病院・データ提出加算算定病院 全	97	0.0%	4.1%	0.0%	16.5%	21.6%	23.7%	34.0%

010030_肝がんのステージ別入院患者割合
(DPC病院_250床以上)



010030_肝がんのステージ別入院患者割合
(DPC病院_250床未満)



010030_肝がんのステージ別入院患者割合
(DPC準備病院・データ提出加算算定病院)

