

(29)大腸がんのステージ別入院患者の割合

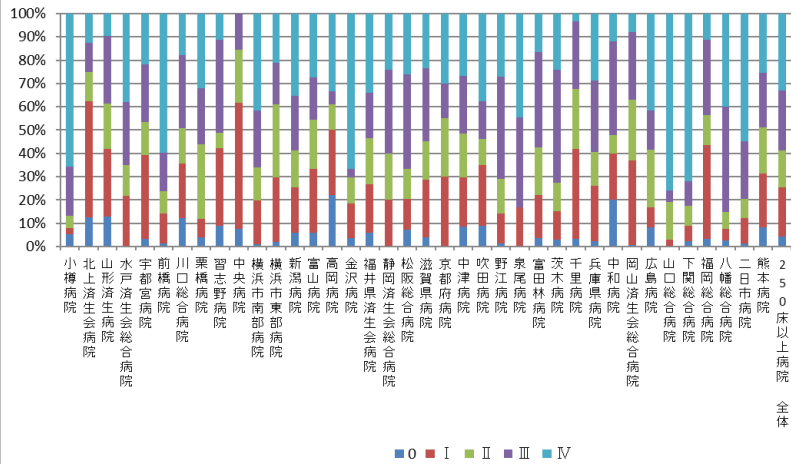
計測値 1：大腸がんの疾患別退院患者数（結腸・直腸がん、肛門管がん）

収集期間： 令和3年4月～令和4年3月

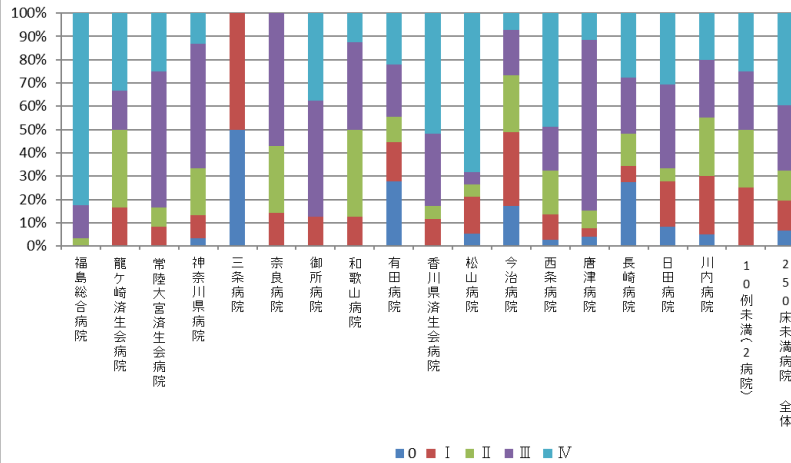
010029：大腸がんのステージ別入院患者の割合

医療機関種別	医療機関コード	医療機関名	合計	割合						
				0	I	II	III	IV	9	未入力
250床以上DPC病院	012014956	小樽病院	41	4.9%	2.4%	4.9%	19.5%	61.0%	7.3%	0.0%
250床以上DPC病院	030611827	北上済生会病院	12	8.3%	33.3%	8.3%	8.3%	8.3%	16.7%	16.7%
250床以上DPC病院	060113656	山形済生会病院	41	9.8%	22.0%	14.6%	22.0%	7.3%	4.9%	19.5%
250床以上DPC病院	080110205	水戸済生会総合病院	63	0.0%	12.7%	7.9%	15.9%	22.2%	4.8%	36.5%
250床以上DPC病院	096210115	宇都宮病院	240	3.3%	35.0%	13.8%	24.2%	21.3%	1.7%	0.8%
250床以上DPC病院	100110144	前橋病院	275	0.7%	7.6%	5.8%	9.8%	35.6%	0.4%	40.0%
250床以上DPC病院	110201350	川口総合病院	90	10.0%	18.9%	12.2%	25.6%	14.4%	4.4%	14.4%
250床以上DPC病院	1111101922	栗橋病院	59	3.4%	6.8%	27.1%	20.3%	27.1%	11.9%	3.4%
250床以上DPC病院	120210971	習志野病院	71	5.6%	21.1%	4.2%	25.4%	7.0%	8.5%	28.2%
250床以上DPC病院	130314757	中央病院	36	5.6%	38.9%	16.7%	11.1%	0.0%	5.6%	22.2%
250床以上DPC病院	143103439	横浜市南部病院	114	0.9%	14.9%	11.4%	19.3%	33.3%	2.6%	17.5%
250床以上DPC病院	140105122	横浜市東部病院	126	1.6%	23.8%	27.0%	15.1%	18.3%	9.5%	4.8%
250床以上DPC病院	150120734	新潟病院	77	3.9%	13.0%	10.4%	15.6%	23.4%	1.3%	32.5%
250床以上DPC病院	160115667	富山病院	77	2.6%	11.7%	9.1%	7.8%	11.7%	0.0%	57.1%
250床以上DPC病院	160212605	高岡病院	30	13.3%	16.7%	6.7%	3.3%	20.0%	6.7%	33.3%
250床以上DPC病院	170117068	金沢病院	57	1.8%	7.0%	5.3%	1.8%	31.6%	0.0%	52.6%
250床以上DPC病院	180118909	福井県済生会病院	178	5.1%	17.4%	16.9%	16.3%	28.7%	1.1%	14.6%
250床以上DPC病院	224160042	静岡済生会総合病院	55	0.0%	9.1%	9.1%	16.4%	10.9%	38.2%	16.4%
250床以上DPC病院	240705053	松阪総合病院	77	6.5%	11.7%	11.7%	36.4%	23.4%	0.0%	10.4%
250床以上DPC病院	251200194	滋賀県病院	81	3.7%	22.2%	14.8%	28.4%	21.0%	6.2%	3.7%
250床以上DPC病院	269700129	京都府病院	30	0.0%	20.0%	16.7%	10.0%	20.0%	3.3%	30.0%
250床以上DPC病院	279600070	中津病院	175	6.9%	17.1%	15.4%	20.0%	21.7%	0.6%	18.3%
250床以上DPC病院	279600153	吹田病院	102	6.9%	20.6%	8.8%	12.7%	29.4%	1.0%	20.6%
250床以上DPC病院	274406135	野江病院	254	1.2%	11.8%	13.4%	40.2%	24.8%	0.0%	8.7%
250床以上DPC病院	272701586	泉尾病院	30	0.0%	10.0%	0.0%	23.3%	26.7%	30.0%	10.0%
250床以上DPC病院	274902497	富田林病院	41	3.3%	16.4%	18.0%	36.1%	14.8%	3.3%	8.2%
250床以上DPC病院	274205628	茨木病院	68	2.1%	8.3%	8.3%	33.3%	16.7%	0.0%	31.3%
250床以上DPC病院	271607149	千里病院	46	2.2%	26.1%	17.4%	19.6%	2.2%	26.1%	6.5%
250床以上DPC病院	285001538	兵庫県病院	51	2.0%	19.6%	11.8%	25.5%	23.5%	11.8%	5.9%
250床以上DPC病院	290401062	中和病院	32	15.6%	15.6%	6.3%	31.3%	9.4%	0.0%	21.9%
250床以上DPC病院	338800087	岡山済生会総合病院	172	0.6%	26.7%	19.2%	21.5%	5.8%	1.2%	25.0%
250床以上DPC病院	343111190	岡島病院	14	7.1%	7.1%	21.4%	14.3%	35.7%	7.1%	7.1%
250床以上DPC病院	350310141	山口総合病院	168	0.0%	1.8%	10.1%	3.0%	47.0%	0.6%	37.5%
250床以上DPC病院	350116357	下関総合病院	161	1.9%	5.0%	6.8%	8.1%	55.9%	0.6%	21.7%
250床以上DPC病院	401119189	福岡総合病院	74	2.7%	33.8%	10.8%	27.0%	9.5%	2.7%	13.5%
250床以上DPC病院	406619050	八幡総合病院	64	1.6%	3.1%	4.7%	28.1%	25.0%	0.0%	37.5%
250床以上DPC病院	401719020	二日市病院	100	1.0%	8.0%	6.0%	18.0%	40.0%	4.0%	23.0%
250床以上DPC病院	438211911	熊本病院	103	6.8%	19.4%	16.5%	19.4%	21.4%	10.7%	5.8%
250床以上病院 全体			3,485	3.2%	16.0%	12.2%	19.6%	25.2%	3.8%	19.9%
250床未満DPC病院	070116989	福島総合病院	105	0.0%	0.0%	2.9%	12.4%	72.4%	1.9%	10.5%
250床未満DPC病院	080810663	龍ヶ崎済生会病院	34	0.0%	14.7%	29.4%	14.7%	29.4%	5.9%	5.9%
250床未満DPC病院	082510253	常陸大宮済生会病院	27	0.0%	3.7%	3.7%	25.9%	11.1%	7.4%	48.1%
250床未満DPC病院	140200014	神奈川県病院	56	1.8%	5.4%	10.7%	28.6%	7.1%	7.1%	39.3%
250床未満DPC病院	150410739	三条病院	56	7.1%	7.1%	0.0%	0.0%	0.0%	3.6%	82.1%
250床未満DPC病院	290102017	奈良病院	31	0.0%	3.2%	6.5%	12.9%	0.0%	16.1%	61.3%
250床未満DPC病院	291301071	御所病院	16	0.0%	6.3%	0.0%	25.0%	18.8%	6.3%	43.8%
250床未満DPC病院	300112641	和歌山病院	13	0.0%	7.7%	23.1%	23.1%	7.7%	7.7%	30.8%
250床未満DPC病院	301610197	有田病院	27	18.5%	11.1%	7.4%	14.8%	14.8%	0.0%	33.3%
250床未満DPC病院	377011385	香川県済生会病院	77	0.0%	7.8%	3.9%	20.8%	35.1%	0.0%	32.5%
250床未満DPC病院	380110282	松山病院	20	5.0%	15.0%	5.0%	5.0%	65.0%	5.0%	0.0%
250床未満DPC病院	380228159	今治病院	61	11.5%	21.3%	16.4%	13.1%	4.9%	3.3%	29.5%
250床未満DPC病院	380628143	西条病院	40	2.5%	10.0%	17.5%	17.5%	45.0%	2.5%	5.0%
250床未満DPC病院	419810713	唐津病院	33	3.0%	3.0%	6.1%	57.6%	9.1%	3.0%	18.2%
250床未満DPC病院	428113308	長崎病院	33	24.2%	6.1%	12.1%	21.2%	24.2%	3.0%	9.1%
250床未満DPC病院	440411500	日田病院	58	5.2%	12.1%	3.4%	22.4%	19.0%	22.4%	15.5%
250床未満DPC病院	461510084	川内病院	283	0.4%	1.8%	1.8%	1.8%	1.4%	0.0%	92.9%
		10例未満(2病院)	5	0.0%	20.0%	20.0%	20.0%	20.0%	0.0%	20.0%
250床未満病院 全体			975	3.3%	6.3%	6.4%	13.6%	19.4%	3.9%	47.2%
		DPC対象病院 全体	4,290	3.3%	14.0%	10.8%	17.4%	23.9%	4.0%	26.6%
データ提出加算算定病院	082910222	神栖済生会病院	139	0.7%	5.8%	2.9%	14.4%	54.0%	20.9%	1.4%
データ提出加算算定病院	340511665	呉病院	10	0.0%	10.0%	10.0%	10.0%	40.0%	30.0%	0.0%
データ提出加算算定病院	350117652	豊浦病院	25	0.0%	4.0%	4.0%	0.0%	12.0%	28.0%	52.0%
データ提出加算算定病院	405519616	飯塚嘉穂病院	10	0.0%	0.0%	0.0%	20.0%	0.0%	20.0%	60.0%
データ提出加算算定病院	404419164	大牟田病院	34	2.9%	0.0%	11.8%	2.9%	55.9%	11.8%	14.7%
データ提出加算算定病院	458110194	日向病院	17	0.0%	23.5%	11.8%	17.6%	23.5%	5.9%	17.6%
		10例未満(10病院)	34	0.0%	0.0%	2.9%	2.9%	8.8%	32.4%	52.9%
		DPC準備病院・データ提出加算算定病院 全	269	0.7%	5.2%	4.8%	10.4%	40.1%	21.2%	17.5%

010029_大腸がんのステージ別入院患者割合
(DPC病院_250床以上)



010029_大腸がんのステージ別入院患者割合
(DPC病院_250床未満)



010029_大腸がんのステージ別入院患者割合
(DPC準備病院・データ提出加算算定病院)

