

(26)腹腔鏡下大腸がん手術術後在院日数が延びた患者の割合

計測値 1 : 腹腔鏡下結腸切除を受けた結腸癌患者数 (イレウスや穿孔などの緊急・準緊急を除く)

計測値 2 : 計測値 1 のうち、術後在院日数が 15 日以上の症例数

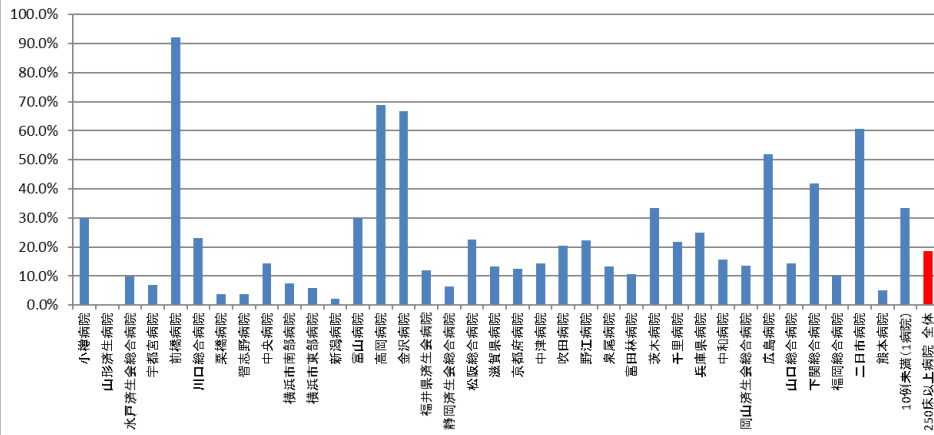
評価値の計算 : 割合 (x.x%) 計測値 2 ÷ 計測値 1

収集期間 : 令和 3 年 4 月～令和 4 年 3 月

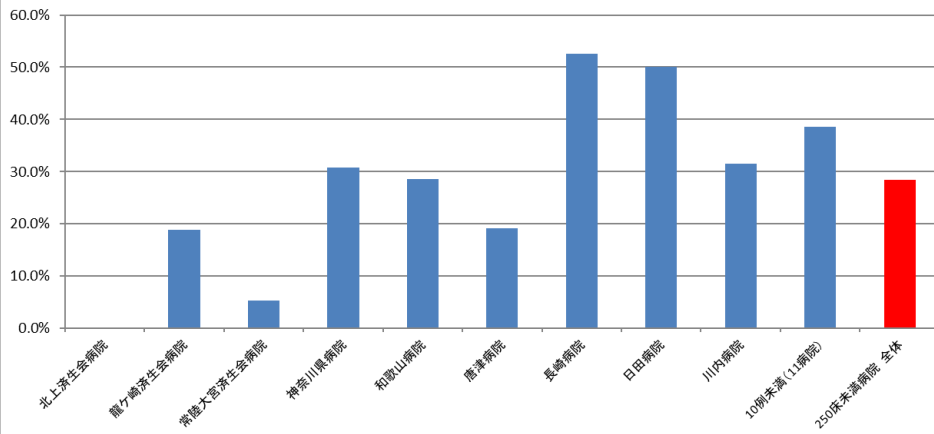
010026：大腸がん手術後在院日数が延びた患者の割合

医療機関種別	医療機関コード	医療機関名	母数	分子	割合
250床以上DPC病院	012014956	小樽病院	10	3	30.0%
250床以上DPC病院	060113656	山形済生病院	24	0	0.0%
250床以上DPC病院	080110205	水戸済生会総合病院	41	4	9.8%
250床以上DPC病院	096210115	宇都宮病院	57	4	7.0%
250床以上DPC病院	100110144	前橋病院	50	46	92.0%
250床以上DPC病院	110201350	川口総合病院	52	12	23.1%
250床以上DPC病院	111101922	栗橋病院	26	1	3.8%
250床以上DPC病院	120210971	習志野病院	27	1	3.7%
250床以上DPC病院	130314757	中央病院	28	4	14.3%
250床以上DPC病院	143103439	横浜市南部病院	93	7	7.5%
250床以上DPC病院	140105122	横浜市東部病院	104	6	5.8%
250床以上DPC病院	150120734	新潟病院	48	1	2.1%
250床以上DPC病院	160115667	富山病院	20	6	30.0%
250床以上DPC病院	160212605	高岡病院	16	11	68.8%
250床以上DPC病院	170117068	金沢病院	12	8	66.7%
250床以上DPC病院	180118909	福井県済生会病院	59	7	11.9%
250床以上DPC病院	224160042	静岡済生会総合病院	31	2	6.5%
250床以上DPC病院	240705053	松阪総合病院	40	9	22.5%
250床以上DPC病院	251200194	滋賀県病院	38	5	13.2%
250床以上DPC病院	269700129	京都府病院	16	2	12.5%
250床以上DPC病院	279600070	中津病院	84	12	14.3%
250床以上DPC病院	279600153	吹田病院	44	9	20.5%
250床以上DPC病院	274406135	野江病院	54	12	22.2%
250床以上DPC病院	272701586	泉尾病院	15	2	13.3%
250床以上DPC病院	274902497	富田林病院	47	5	10.6%
250床以上DPC病院	274205628	茨木病院	18	6	33.3%
250床以上DPC病院	271607149	千里病院	32	7	21.9%
250床以上DPC病院	285001538	兵庫県病院	24	6	25.0%
250床以上DPC病院	290401062	中和病院	32	5	15.6%
250床以上DPC病院	338800087	岡山済生会総合病院	59	8	13.6%
250床以上DPC病院	343111190	広島病院	25	13	52.0%
250床以上DPC病院	350310141	山口総合病院	14	2	14.3%
250床以上DPC病院	350116357	下関総合病院	43	18	41.9%
250床以上DPC病院	401119189	福岡総合病院	70	7	10.0%
250床以上DPC病院	401719020	二日市病院	33	20	60.6%
250床以上DPC病院	438211911	熊本病院	99	5	5.1%
		10例未満(1病院)	9	3	33.3%
		250床以上病院 全体	1,494	279	18.7%
250床未満DPC病院	030611827	北上済生会病院	14	0	0.0%
250床未満DPC病院	080810663	龍ヶ崎済生会病院	37	7	18.9%
250床未満DPC病院	082510253	常陸大宮済生会病院	19	1	5.3%
250床未満DPC病院	140200014	神奈川県病院	26	8	30.8%
250床未満DPC病院	300112641	和歌山病院	14	4	28.6%
250床未満DPC病院	419810713	唐津病院	26	5	19.2%
250床未満DPC病院	428113308	長崎病院	19	10	52.6%
250床未満DPC病院	440411500	日田病院	12	6	50.0%
250床未満DPC病院	461510084	川内病院	19	6	31.6%
		10例未満(11病院)	57	22	38.6%
		250床未満病院 全体	243	69	28.4%
		DPC対象病院 全体	1,737	348	20.0%
データ提出加算算定病院	082910222	神栖済生会病院	12	5	41.7%
データ提出加算算定病院	458110194	日向病院	12	7	58.3%
		10例未満(11病院)	6	5	83.3%
		DPC準備病院・データ提出加算算定病院 全	30	17	56.7%

010026_腹腔鏡下大腸がん手術の術後在院日数が延びた患者の割合
(DPC病院_250床以上)



010026_腹腔鏡下大腸がん手術の術後在院日数が延びた患者の割合
(DPC病院_250床未満)



010026_腹腔鏡下大腸がん手術の術後在院日数が延びた患者の割合
(DPC準備病院・データ提出加算算定病院)

