

(19)介護支援連携指導の実施率

計測値 1 : 65 歳以上の退院患者数

計測値 2 : 計測値 1 のうち、「介護支援等連携指導料」が算定された患者数

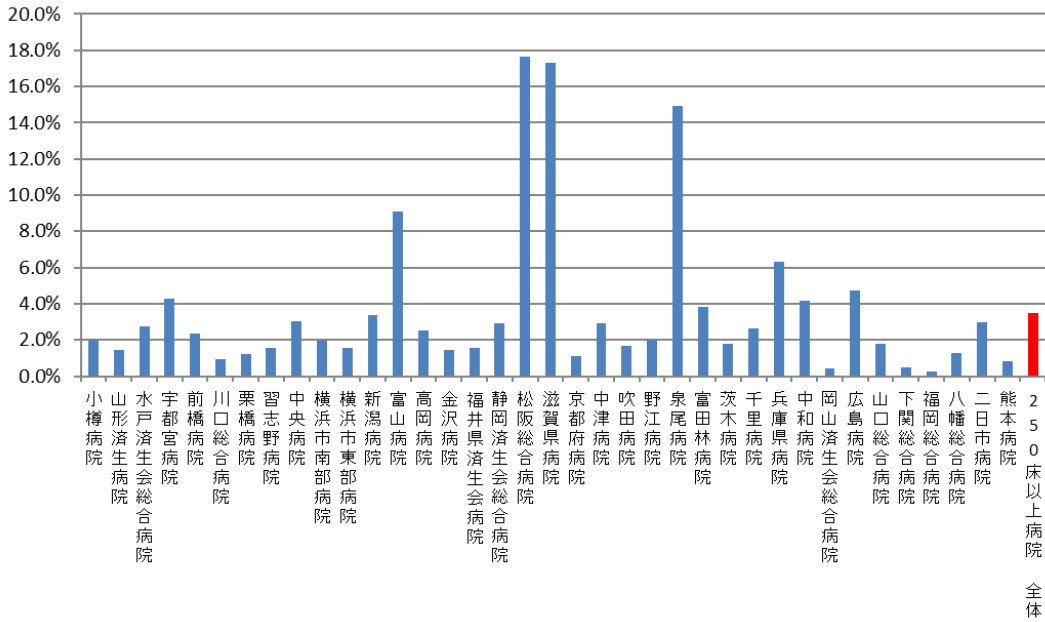
評価値の計算 : 割合 (x.x%) 計測値 2 ÷ 計測値 1

収集期間 : 令和 3 年 4 月～令和 4 年 3 月

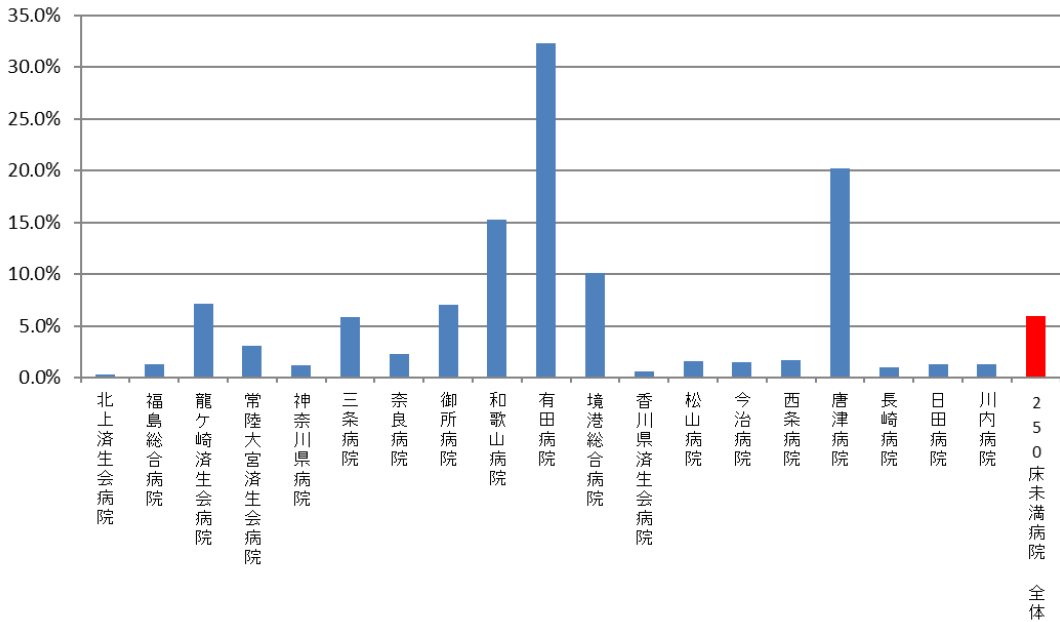
010019 : 介護支援連携指導の実施率

医療機関種別	医療機関コード	医療機関名	母数	分子	割合
250床以上DPC病院	012014956	小樽病院	1,687	34	2.0%
250床以上DPC病院	060113656	山形済生病院	3,346	49	1.5%
250床以上DPC病院	080110205	水戸済生会総合病院	4,221	117	2.8%
250床以上DPC病院	096210115	宇都宮病院	7,052	306	4.3%
250床以上DPC病院	100110144	前橋病院	3,930	92	2.3%
250床以上DPC病院	110201350	川口総合病院	4,841	45	0.9%
250床以上DPC病院	111101922	栗橋病院	3,566	43	1.2%
250床以上DPC病院	120210971	習志野病院	5,664	90	1.6%
250床以上DPC病院	130314757	中央病院	4,525	138	3.0%
250床以上DPC病院	143103439	横浜市南部病院	7,203	142	2.0%
250床以上DPC病院	140105122	横浜市東部病院	6,697	106	1.6%
250床以上DPC病院	150120734	新潟病院	3,649	124	3.4%
250床以上DPC病院	160115667	富山病院	2,995	272	9.1%
250床以上DPC病院	160212605	高岡病院	2,308	58	2.5%
250床以上DPC病院	170117068	金沢病院	1,523	22	1.4%
250床以上DPC病院	180118909	福井県済生会病院	5,783	90	1.6%
250床以上DPC病院	224160042	静岡済生会総合病院	4,423	130	2.9%
250床以上DPC病院	240705053	松阪総合病院	4,140	731	17.7%
250床以上DPC病院	251200194	滋賀県病院	5,236	907	17.3%
250床以上DPC病院	269700129	京都府病院	3,039	33	1.1%
250床以上DPC病院	279600070	中津病院	7,211	210	2.9%
250床以上DPC病院	279600153	吹田病院	5,026	85	1.7%
250床以上DPC病院	274406135	野江病院	5,208	104	2.0%
250床以上DPC病院	272701586	泉尾病院	3,197	478	15.0%
250床以上DPC病院	274902497	富田林病院	3,345	128	3.8%
250床以上DPC病院	274205628	茨木病院	2,622	47	1.8%
250床以上DPC病院	271607149	千里病院	3,220	85	2.6%
250床以上DPC病院	285001538	兵庫県病院	2,014	127	6.3%
250床以上DPC病院	290401062	中和病院	3,379	140	4.1%
250床以上DPC病院	338800087	岡山済生会総合病院	6,025	27	0.4%
250床以上DPC病院	343111190	広島病院	1,976	93	4.7%
250床以上DPC病院	350310141	山口総合病院	3,875	70	1.8%
250床以上DPC病院	350116357	下関総合病院	4,397	22	0.5%
250床以上DPC病院	401119189	福岡総合病院	4,278	10	0.2%
250床以上DPC病院	406619050	八幡総合病院	2,786	36	1.3%
250床以上DPC病院	401719020	二日市病院	3,136	94	3.0%
250床以上DPC病院	438211911	熊本病院	6,409	54	0.8%
		250床以上病院 全体	153,932	5,339	3.5%
250床未満DPC病院	030611827	北上済生会病院	1,192	3	0.3%
250床未満DPC病院	070116989	福島総合病院	1,643	21	1.3%
250床未満DPC病院	080810663	龍ヶ崎済生会病院	2,709	193	7.1%
250床未満DPC病院	082510253	常陸大宮済生会病院	1,040	32	3.1%
250床未満DPC病院	140200014	神奈川県病院	2,170	26	1.2%
250床未満DPC病院	150410739	三条病院	1,270	74	5.8%
250床未満DPC病院	290102017	奈良病院	1,339	30	2.2%
250床未満DPC病院	291301071	御所病院	1,111	78	7.0%
250床未満DPC病院	300112641	和歌山病院	1,673	255	15.2%
250床未満DPC病院	301610197	有田病院	1,513	489	32.3%
250床未満DPC病院	310410135	境港総合病院	1,158	117	10.1%
250床未満DPC病院	377011385	香川県済生会病院	1,452	9	0.6%
250床未満DPC病院	380110282	松山病院	2,086	33	1.6%
250床未満DPC病院	380228159	今治病院	2,180	32	1.5%
250床未満DPC病院	380628143	西条病院	1,685	29	1.7%
250床未満DPC病院	419810713	唐津病院	2,320	469	20.2%
250床未満DPC病院	428113308	長崎病院	1,989	19	1.0%
250床未満DPC病院	440411500	日田病院	1,846	23	1.2%
250床未満DPC病院	461510084	川内病院	2,818	36	1.3%
		250床未満病院 全体	33,194	1,968	5.9%
		DPC対象病院 全体	187,126	7,307	3.9%

010019_介護支援連携指導の実施率 (DPC病院_250床以上)



010019_介護支援連携指導の実施率 (DPC病院_250床未満)



医療機関種別	医療機関コード	医療機関名	母数	分子	割合
DPC準備病院	140800102	若草病院	811	87	10.7%
DPC準備病院	142010304	湘南平塚病院	850	43	5.1%
データ提出加算算定病院	072012129	川俣病院	402	57	14.2%
データ提出加算算定病院	082910222	神栖済生会病院	1,966	36	1.8%
データ提出加算算定病院	250700392	済生会守山市民病院	490	137	28.0%
データ提出加算算定病院	130710764	向島病院	873	13	1.5%
データ提出加算算定病院	275601460	新泉南病院	215	24	11.2%
データ提出加算算定病院	320610758	江津総合病院	1,092	161	14.7%
データ提出加算算定病院	338800160	吉備病院	336	0	0.0%
データ提出加算算定病院	340511665	呉病院	1,110	10	0.9%
データ提出加算算定病院	350117652	豊浦病院	1,323	65	4.9%
データ提出加算算定病院	405519616	飯塚嘉穂病院	1,017	22	2.2%
データ提出加算算定病院	404419164	大牟田病院	1,223	13	1.1%
データ提出加算算定病院	438212331	みすみ病院	714	7	1.0%
データ提出加算算定病院	458110194	日向病院	966	265	27.4%
データ提出加算算定病院	460110910	鹿児島病院	139	0	0.0%
		DPC準備病院・データ提出加算算定病院 全	13,527	940	6.9%

010019_介護支援連携指導の実施率 (DPC準備病院・データ提出加算算定病院)

