

(18)退院時共同指導の実施率

計測値 1 : 退院患者数

計測値 2 : 計測値 1 のうち、「退院時共同指導 2」が算定された患者数

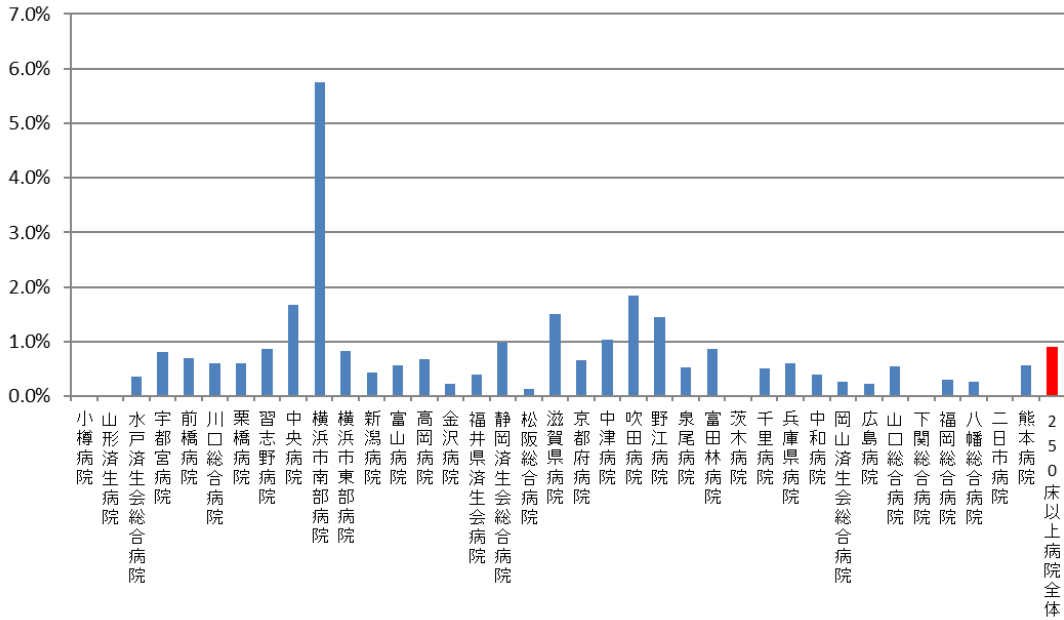
評価値の計算 : 割合 (x.x%) 計測値 2 ÷ 計測値 1

収集期間 : 令和 3 年 4 月～令和 4 年 3 月

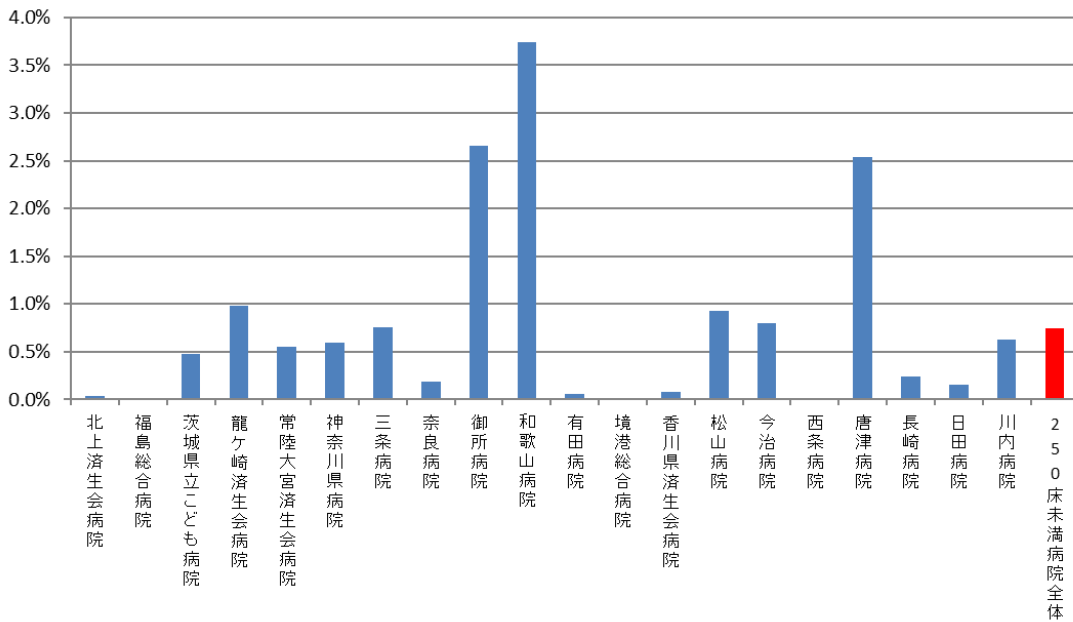
010018：退院時共同指導の実施

医療機関種別	医療機関コード	医療機関名	母数	分子	割合
250床以上DPC病院	012014956	小樽病院	2,338	0	0.0%
250床以上DPC病院	060113656	山形済生病院	6,265	0	0.0%
250床以上DPC病院	080110205	水戸済生会総合病院	7,056	25	0.4%
250床以上DPC病院	096210115	宇都宮病院	13,531	109	0.8%
250床以上DPC病院	100110144	前橋病院	6,046	42	0.7%
250床以上DPC病院	110201350	川口総合病院	8,653	52	0.6%
250床以上DPC病院	111101922	栗橋病院	5,465	33	0.6%
250床以上DPC病院	120210971	習志野病院	7,490	65	0.9%
250床以上DPC病院	130314757	中央病院	7,626	127	1.7%
250床以上DPC病院	143103439	横浜市南部病院	11,534	662	5.7%
250床以上DPC病院	140105122	横浜市東部病院	13,049	107	0.8%
250床以上DPC病院	150120734	新潟病院	6,689	29	0.4%
250床以上DPC病院	160115667	富山病院	3,885	22	0.6%
250床以上DPC病院	160212605	高岡病院	3,500	24	0.7%
250床以上DPC病院	170117068	金沢病院	2,294	5	0.2%
250床以上DPC病院	180118909	福井県済生会病院	9,812	38	0.4%
250床以上DPC病院	224160042	静岡済生会総合病院	8,062	79	1.0%
250床以上DPC病院	240705053	松阪総合病院	6,351	9	0.1%
250床以上DPC病院	251200194	滋賀県病院	9,201	138	1.5%
250床以上DPC病院	269700129	京都府病院	4,618	30	0.6%
250床以上DPC病院	279600070	中津病院	11,929	123	1.0%
250床以上DPC病院	279600153	吹田病院	8,645	159	1.8%
250床以上DPC病院	274406135	野江病院	7,777	112	1.4%
250床以上DPC病院	272701586	泉尾病院	3,956	21	0.5%
250床以上DPC病院	274902497	富田林病院	4,398	38	0.9%
250床以上DPC病院	274205628	茨木病院	4,320	0	0.0%
250床以上DPC病院	271607149	千里病院	5,811	29	0.5%
250床以上DPC病院	285001538	兵庫県病院	4,316	26	0.6%
250床以上DPC病院	290401062	中和病院	4,773	19	0.4%
250床以上DPC病院	338800087	岡山済生会総合病院	9,493	25	0.3%
250床以上DPC病院	343111190	広島病院	2,238	5	0.2%
250床以上DPC病院	350310141	山口総合病院	5,137	28	0.5%
250床以上DPC病院	350116357	下関総合病院	7,857	1	0.0%
250床以上DPC病院	401119189	福岡総合病院	7,890	24	0.3%
250床以上DPC病院	406619050	八幡総合病院	3,301	9	0.3%
250床以上DPC病院	401719020	二日市病院	4,325	1	0.0%
250床以上DPC病院	438211911	熊本病院	8,853	50	0.6%
		250床以上病院全体	248,484	2,266	0.9%
250床未満DPC病院	030611827	北上済生会病院	2,758	1	0.0%
250床未満DPC病院	070116989	福島総合病院	2,253	0	0.0%
250床未満DPC病院	080110213	茨城県立こども病院	2,697	13	0.5%
250床未満DPC病院	080810663	龍ヶ崎済生会病院	3,867	38	1.0%
250床未満DPC病院	082510253	常陸大宮済生会病院	1,458	8	0.5%
250床未満DPC病院	140200014	神奈川県病院	2,875	17	0.6%
250床未満DPC病院	150410739	三条病院	2,380	18	0.8%
250床未満DPC病院	290102017	奈良病院	2,179	4	0.2%
250床未満DPC病院	291301071	御所病院	1,318	35	2.7%
250床未満DPC病院	300112641	和歌山病院	2,220	83	3.7%
250床未満DPC病院	301610197	有田病院	1,722	1	0.1%
250床未満DPC病院	310410135	境港総合病院	1,576	0	0.0%
250床未満DPC病院	377011385	香川県済生会病院	2,530	2	0.1%
250床未満DPC病院	380110282	松山病院	2,816	26	0.9%
250床未満DPC病院	380228159	今治病院	2,870	23	0.8%
250床未満DPC病院	380628143	西条病院	2,234	0	0.0%
250床未満DPC病院	419810713	唐津病院	2,995	76	2.5%
250床未満DPC病院	428113308	長崎病院	3,814	9	0.2%
250床未満DPC病院	440411500	日田病院	2,666	4	0.2%
250床未満DPC病院	461510084	川内病院	4,913	31	0.6%
		250床未満病院全体	52,141	389	0.7%
		DPC対象病院全体	300,625	2,655	0.9%

010018_退院時共同指導の実施率 (DPC病院_250床以上)



010018_退院時共同指導の実施率 (DPC病院_250床未満)



医療機関種別	医療機関コード	医療機関名	母数	分子	割合
DPC準備病院	140800102	若草病院	796	38	4.8%
DPC準備病院	142010304	湘南平塚病院	1,078	7	0.6%
データ提出加算算定病院	072012129	川俣病院	425	0	0.0%
データ提出加算算定病院	082910222	神栖済生会病院	3,113	17	0.5%
データ提出加算算定病院	250700392	済生会守山市民病院	900	41	4.6%
データ提出加算算定病院	130710764	向島病院	1,142	2	0.2%
データ提出加算算定病院	275601460	新泉南病院	373	0	0.0%
データ提出加算算定病院	320610758	江津総合病院	1,304	0	0.0%
データ提出加算算定病院	338800160	吉備病院	326	0	0.0%
データ提出加算算定病院	340511665	呉病院	1,210	0	0.0%
データ提出加算算定病院	350117652	豊浦病院	1,701	3	0.2%
データ提出加算算定病院	405519616	飯塚嘉穂病院	1,240	10	0.8%
データ提出加算算定病院	404419164	大牟田病院	1,522	6	0.4%
データ提出加算算定病院	438212331	みすみ病院	803	0	0.0%
データ提出加算算定病院	458110194	日向病院	1,437	0	0.0%
データ提出加算算定病院	460110910	鹿児島病院	187	0	0.0%
		DPC準備病院・データ提出加算算定病院全	17,557	124	0.7%

