

(16) 大腿骨頸部骨折地域連携パスの使用率

計測値 1 : 医療資源を最も投入した傷病名が大腿骨頸部骨折（大腿骨頸部骨折骨接合術、大腿骨頸部骨折人工骨頭置換術等を実施している場合に限る）に該当する退院患者数

計測値 2 : 計測値 1 のうち、「地域連携診療計画管理料」が算定された患者数

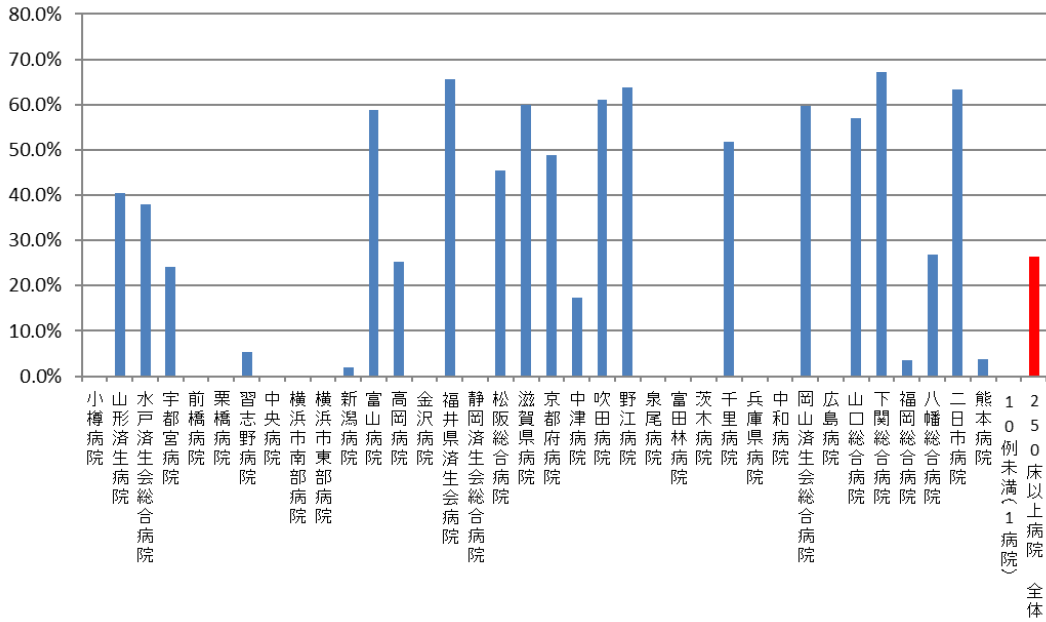
評価値の計算 : 割合 (x.x%) 計測値 2 ÷ 計測値 1

収集期間 : 令和 3 年 4 月～令和 4 年 3 月

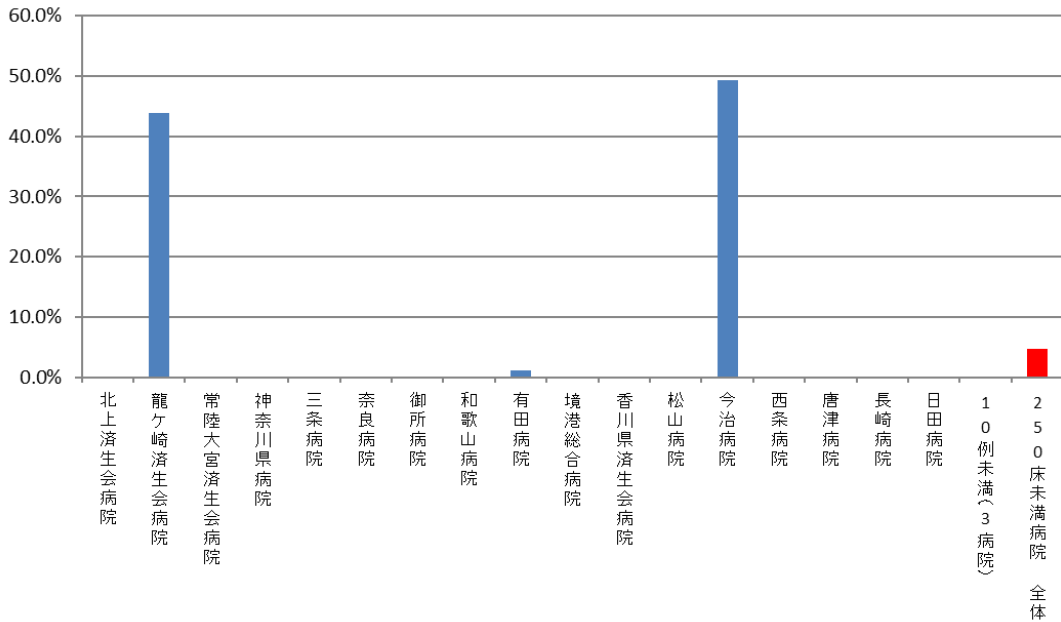
010016：大腿骨頸部骨折連携パスの使用率

医療機関種別	医療機関コード	医療機関名	母数	分子	割合
250床以上DPC病院	012014956	小樽病院	137	0	0.0%
250床以上DPC病院	060113656	山形済生病院	114	46	40.4%
250床以上DPC病院	080110205	水戸済生会総合病院	176	67	38.1%
250床以上DPC病院	096210115	宇都宮病院	87	21	24.1%
250床以上DPC病院	100110144	前橋病院	76	0	0.0%
250床以上DPC病院	111101922	栗橋病院	81	0	0.0%
250床以上DPC病院	120210971	習志野病院	93	5	5.4%
250床以上DPC病院	130314757	中央病院	70	0	0.0%
250床以上DPC病院	143103439	横浜市南部病院	137	0	0.0%
250床以上DPC病院	140105122	横浜市東部病院	93	0	0.0%
250床以上DPC病院	150120734	新潟病院	104	2	1.9%
250床以上DPC病院	160115667	富山病院	90	53	58.9%
250床以上DPC病院	160212605	高岡病院	79	20	25.3%
250床以上DPC病院	170117068	金沢病院	75	0	0.0%
250床以上DPC病院	180118909	福井県済生会病院	128	84	65.6%
250床以上DPC病院	224160042	静岡済生会総合病院	234	0	0.0%
250床以上DPC病院	240705053	松阪総合病院	132	60	45.5%
250床以上DPC病院	251200194	滋賀県病院	157	94	59.9%
250床以上DPC病院	269700129	京都府病院	92	45	48.9%
250床以上DPC病院	279600070	中津病院	98	17	17.3%
250床以上DPC病院	279600153	吹田病院	90	55	61.1%
250床以上DPC病院	274406135	野江病院	113	72	63.7%
250床以上DPC病院	272701586	泉尾病院	73	0	0.0%
250床以上DPC病院	274902497	富田林病院	83	0	0.0%
250床以上DPC病院	274205628	茨木病院	88	0	0.0%
250床以上DPC病院	271607149	千里病院	106	55	51.9%
250床以上DPC病院	285001538	兵庫県病院	136	0	0.0%
250床以上DPC病院	290401062	中和病院	80	0	0.0%
250床以上DPC病院	338800087	岡山済生会総合病院	213	127	59.6%
250床以上DPC病院	343111190	広島病院	77	0	0.0%
250床以上DPC病院	350310141	山口総合病院	86	49	57.0%
250床以上DPC病院	350116357	下関総合病院	171	115	67.3%
250床以上DPC病院	401119189	福岡総合病院	84	3	3.6%
250床以上DPC病院	406619050	八幡総合病院	89	24	27.0%
250床以上DPC病院	401719020	二日市病院	153	97	63.4%
250床以上DPC病院	438211911	熊本病院	372	14	3.8%
		10例未満(1病院)	4	0	0.0%
		250床以上病院 全体	4,271	1,125	26.3%
250床以上DPC病院	030611827	北上済生会病院	76	0	0.0%
250床未満DPC病院	080810663	龍ヶ崎済生会病院	57	25	43.9%
250床未満DPC病院	082510253	常陸大宮済生会病院	26	0	0.0%
250床未満DPC病院	140200014	神奈川県病院	43	0	0.0%
250床未満DPC病院	150410739	三条病院	10	0	0.0%
250床未満DPC病院	290102017	奈良病院	42	0	0.0%
250床未満DPC病院	291301071	御所病院	79	0	0.0%
250床未満DPC病院	300112641	和歌山病院	122	0	0.0%
250床未満DPC病院	301610197	有田病院	88	1	1.1%
250床未満DPC病院	310410135	境港総合病院	22	0	0.0%
250床未満DPC病院	377011385	香川県済生会病院	68	0	0.0%
250床未満DPC病院	380110282	松山病院	145	0	0.0%
250床未満DPC病院	380228159	今治病院	67	33	49.3%
250床未満DPC病院	380628143	西条病院	65	0	0.0%
250床未満DPC病院	419810713	唐津病院	82	0	0.0%
250床未満DPC病院	428113308	長崎病院	168	0	0.0%
250床未満DPC病院	440411500	日田病院	56	0	0.0%
		10例未満(3病院)	2	0	0.0%
		250床未満病院 全体	1,218	59	4.8%
		DPC対象病院 全体	5,489	1,184	21.6%

010016_大腿骨頸部骨折地域連携パスの使用率 (DPC病院_250床以上)



010016_大腿骨頸部骨折地域連携パスの使用率 (DPC病院_250床未満)



医療機関種別	医療機関コード	医療機関名	母数	分子	割合
DPC準備病院	140800102	若草病院	117	25	21.4%
DPC準備病院	142010304	湘南平塚病院	119	0	0.0%
データ提出加算算定病院	082910222	神栖済生会病院	40	0	0.0%
データ提出加算算定病院	250700392	済生会守山市民病院	87	0	0.0%
データ提出加算算定病院	320610758	江津総合病院	53	0	0.0%
データ提出加算算定病院	338800160	吉備病院	56	43	76.8%
データ提出加算算定病院	340511665	呉病院	35	0	0.0%
データ提出加算算定病院	350117652	豊浦病院	55	0	0.0%
データ提出加算算定病院	405519616	飯塚嘉穂病院	42	25	59.5%
データ提出加算算定病院	404419164	大牟田病院	47	0	0.0%
データ提出加算算定病院	438212331	みすみ病院	35	0	0.0%
データ提出加算算定病院	458110194	日向病院	26	2	7.7%
		10例未満(3病院)	9	0	0.0%
		DPC準備病院・データ提出加算算定病院 全	721	95	13.2%

010016_大腿骨頸部骨折地域連携パスの使用率
(DPC病院_250床未満)

