

(15)脳卒中地域連携パスの使用率

計測値 1：医療資源を最も投入した傷病名が脳卒中（急性発症または急性増悪した脳梗塞、脳出血またはくも膜下出血）に該当する退院患者数

計測値 2：計測値 1 のうち、「地域連携診療計画管理料」が算定された患者数

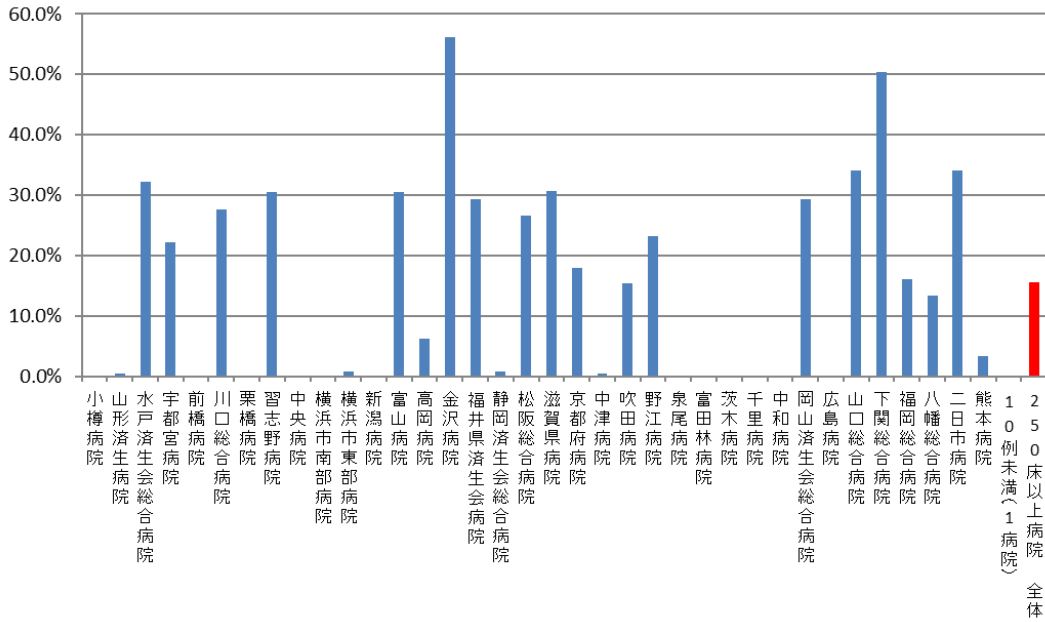
評価値の計算：割合（x.x%）計測値 2 ÷ 計測値 1

収集期間： 令和 3 年 4 月～令和 4 年 3 月

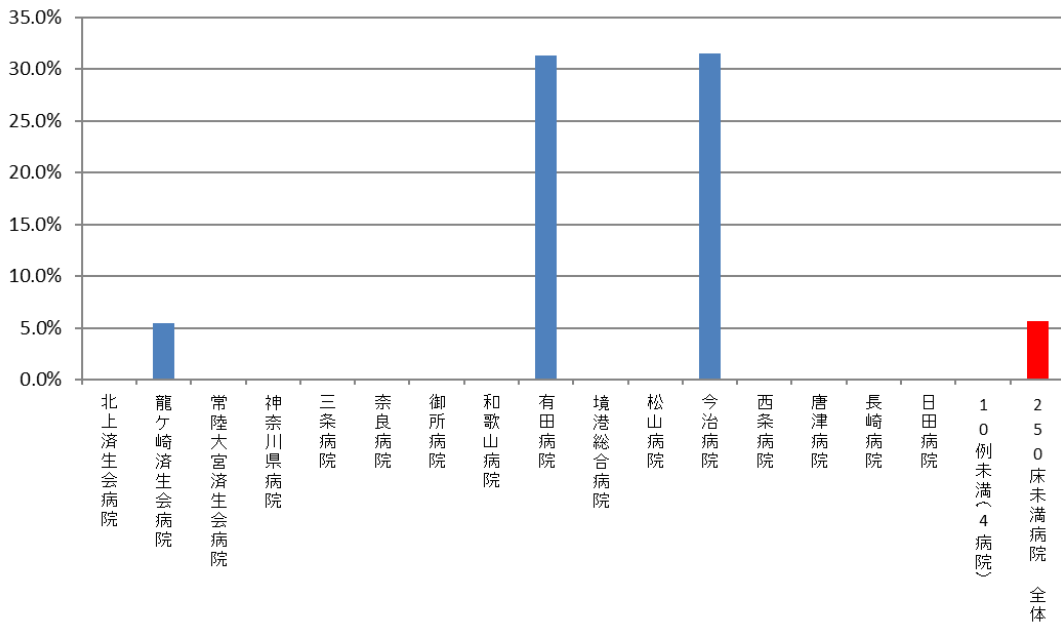
010015：脳卒中地域連携パスの使用率

医療機関種別	医療機関コード	医療機関名	母数	分子	割合
250床以上DPC病院	012014956	小樽病院	47	0	0.0%
250床以上DPC病院	060113656	山形済生会病院	263	1	0.4%
250床以上DPC病院	080110205	水戸済生会総合病院	220	71	32.3%
250床以上DPC病院	096210115	宇都宮病院	465	103	22.2%
250床以上DPC病院	100110144	前橋病院	11	0	0.0%
250床以上DPC病院	110201350	川口総合病院	341	94	27.6%
250床以上DPC病院	111101922	栗橋病院	248	0	0.0%
250床以上DPC病院	120210971	習志野病院	253	77	30.4%
250床以上DPC病院	130314757	中央病院	277	0	0.0%
250床以上DPC病院	143103439	横浜市南部病院	269	0	0.0%
250床以上DPC病院	140105122	横浜市東部病院	349	3	0.9%
250床以上DPC病院	150120734	新潟病院	32	0	0.0%
250床以上DPC病院	160115667	富山病院	288	88	30.6%
250床以上DPC病院	160212605	高岡病院	129	8	6.2%
250床以上DPC病院	170117068	金沢病院	57	32	56.1%
250床以上DPC病院	180118909	福井県済生会病院	334	98	29.3%
250床以上DPC病院	224160042	静岡済生会総合病院	285	2	0.7%
250床以上DPC病院	240705053	松阪総合病院	255	68	26.7%
250床以上DPC病院	251200194	滋賀県病院	496	152	30.6%
250床以上DPC病院	269700129	京都府病院	128	23	18.0%
250床以上DPC病院	279600070	中津病院	231	1	0.4%
250床以上DPC病院	279600153	吹田病院	176	27	15.3%
250床以上DPC病院	274406135	野江病院	177	41	23.2%
250床以上DPC病院	272701586	泉尾病院	56	0	0.0%
250床以上DPC病院	274902497	富田林病院	23	0	0.0%
250床以上DPC病院	274205628	茨木病院	67	0	0.0%
250床以上DPC病院	271607149	千里病院	246	0	0.0%
250床以上DPC病院	290401062	中和病院	116	0	0.0%
250床以上DPC病院	338800087	岡山済生会総合病院	181	53	29.3%
250床以上DPC病院	343111190	広島病院	90	0	0.0%
250床以上DPC病院	350310141	山口総合病院	176	60	34.1%
250床以上DPC病院	350116357	下関総合病院	159	80	50.3%
250床以上DPC病院	401119189	福岡総合病院	480	77	16.0%
250床以上DPC病院	406619050	八幡総合病院	486	65	13.4%
250床以上DPC病院	401719020	二日市病院	232	79	34.1%
250床以上DPC病院	438211911	熊本病院	924	30	3.2%
		10例未満(1病院)	6	0	0.0%
		250床以上病院 全体	8,573	1,333	15.5%
250床未満DPC病院	030611827	北上済生会病院	116	0	0.0%
250床未満DPC病院	080810663	龍ヶ崎済生会病院	129	7	5.4%
250床未満DPC病院	082510253	常陸大宮済生会病院	58	0	0.0%
250床未満DPC病院	140200014	神奈川県病院	47	0	0.0%
250床未満DPC病院	150410739	三条病院	10	0	0.0%
250床未満DPC病院	290102017	奈良病院	32	0	0.0%
250床未満DPC病院	291301071	御所病院	14	0	0.0%
250床未満DPC病院	300112641	和歌山病院	194	0	0.0%
250床未満DPC病院	301610197	有田病院	83	26	31.3%
250床未満DPC病院	310410135	境港総合病院	42	0	0.0%
250床未満DPC病院	380110282	松山病院	249	0	0.0%
250床未満DPC病院	380228159	今治病院	165	52	31.5%
250床未満DPC病院	380628143	西条病院	55	0	0.0%
250床未満DPC病院	419810713	唐津病院	203	0	0.0%
250床未満DPC病院	428113308	長崎病院	72	0	0.0%
250床未満DPC病院	440411500	日田病院	17	0	0.0%
		10例未満(4病院)	15	0	0.0%
		250床未満病院 全体	1,501	85	5.7%
		DPC対象病院 全体	10,074	1,418	14.1%

010015_脳卒中地域連携パスの使用率 (DPC病院_250床以上)



010015_脳卒中地域連携パスの使用率 (DPC病院_250床未満)



医療機関種別	医療機関コード	医療機関名	母数	分子	割合
DPC準備病院	140800102	若草病院	86	38	44.2%
DPC準備病院	142010304	湘南平塚病院	136	0	0.0%
データ提出加算算定病院	072012129	川俣病院	12	0	0.0%
データ提出加算算定病院	082910222	神栖済生会病院	15	0	0.0%
データ提出加算算定病院	250700392	済生会守山市民病院	106	0	0.0%
データ提出加算算定病院	130710764	向島病院	20	0	0.0%
データ提出加算算定病院	320610758	江津総合病院	64	0	0.0%
データ提出加算算定病院	338800160	吉備病院	68	51	75.0%
データ提出加算算定病院	340511665	呉病院	11	0	0.0%
データ提出加算算定病院	350117652	豊浦病院	88	0	0.0%
データ提出加算算定病院	405519616	飯塚嘉穂病院	52	41	78.8%
データ提出加算算定病院	404419164	大牟田病院	28	0	0.0%
データ提出加算算定病院	438212331	みすみ病院	96	0	0.0%
データ提出加算算定病院	458110194	日向病院	27	0	0.0%
		10例未満(2病院)	3	0	0.0%
		DPC準備病院・データ提出加算算定病院 全	812	130	16.0%

