

(14)人工膝関節置換手術後 3 日以内の早期リハビリテーション開始率

計測値 1 : 人工関節全置換術が施行された退院患者数

計測値 2 : 計測値 1 のうち、「運動器リハビリテーション料」が算定された患者数

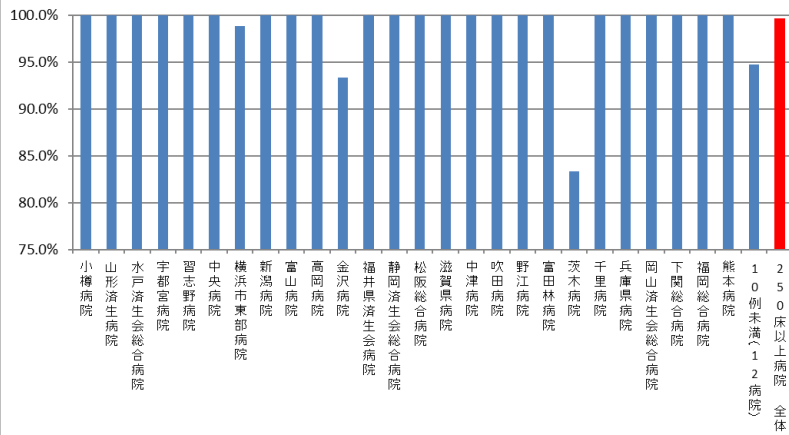
評価値の計算 : 割合 (x.x%) 計測値 2 ÷ 計測値 1

収集期間 : 令和 3 年 4 月～令和 4 年 3 月

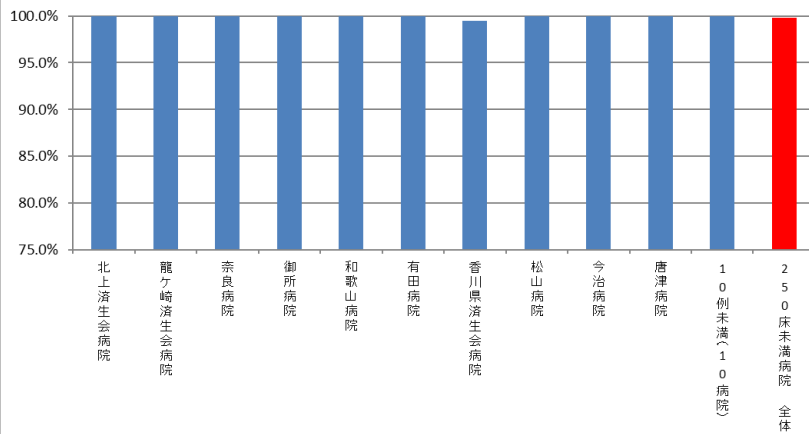
010014：人工膝関節置換手術翌日までの早期リハビリテーション開始率

医療機関種別	医療機関コード	医療機関名	母数	分子	割合
250床以上DPC病院	012014956	小樽病院	65	65	100.0%
250床以上DPC病院	060113656	山形済生会病院	292	292	100.0%
250床以上DPC病院	080110205	水戸済生会総合病院	19	19	100.0%
250床以上DPC病院	096210115	宇都宮病院	49	49	100.0%
250床以上DPC病院	120210971	習志野病院	89	89	100.0%
250床以上DPC病院	130314757	中央病院	11	11	100.0%
250床以上DPC病院	140105122	横浜市東部病院	85	84	98.8%
250床以上DPC病院	150120734	新潟病院	68	68	100.0%
250床以上DPC病院	160115667	富山病院	50	50	100.0%
250床以上DPC病院	160212605	高岡病院	45	45	100.0%
250床以上DPC病院	170117068	金沢病院	30	28	93.3%
250床以上DPC病院	180118909	福井県済生会病院	26	26	100.0%
250床以上DPC病院	224160042	静岡済生会総合病院	37	37	100.0%
250床以上DPC病院	240705053	松阪総合病院	48	48	100.0%
250床以上DPC病院	251200194	滋賀県病院	71	71	100.0%
250床以上DPC病院	279600070	中津病院	103	103	100.0%
250床以上DPC病院	279600153	吹田病院	35	35	100.0%
250床以上DPC病院	274406135	野江病院	33	33	100.0%
250床以上DPC病院	274902497	富田林病院	102	102	100.0%
250床以上DPC病院	274205628	茨木病院	6	5	83.3%
250床以上DPC病院	271607149	千里病院	26	26	100.0%
250床以上DPC病院	285001538	兵庫県病院	41	41	100.0%
250床以上DPC病院	338800087	岡山済生会総合病院	55	55	100.0%
250床以上DPC病院	350116357	下関総合病院	46	46	100.0%
250床以上DPC病院	401119189	福岡総合病院	54	54	100.0%
250床以上DPC病院	438211911	熊本病院	77	77	100.0%
		10例未満(12病院)	38	36	94.7%
		250床以上病院 全体	1,595	1,590	99.7%
250床以上DPC病院	030611827	北上済生会病院	66	66	100.0%
250床未満DPC病院	080810663	龍ヶ崎済生会病院	35	35	100.0%
250床未満DPC病院	290102017	奈良病院	57	57	100.0%
250床未満DPC病院	291301071	御所病院	29	29	100.0%
250床未満DPC病院	300112641	和歌山病院	33	33	100.0%
250床未満DPC病院	301610197	有田病院	14	14	100.0%
250床未満DPC病院	377011385	香川県済生会病院	181	180	99.4%
250床未満DPC病院	380110282	松山病院	10	10	100.0%
250床未満DPC病院	380228159	今治病院	23	23	100.0%
250床未満DPC病院	419810713	唐津病院	18	18	100.0%
		10例未満(10病院)	16	16	100.0%
		250床未満病院 全体	482	481	99.8%
		DPC対象病院 全体	2,077	2,071	99.7%
データ提出加算算定病院	082910222	神栖済生会病院	16	15	93.8%
データ提出加算算定病院	404419164	大牟田病院	15	15	100.0%
データ提出加算算定病院	458110194	日向病院	11	11	100.0%
		10例未満(13病院)	27	26	96.3%
		DPC準備病院・データ提出加算算定病院 全	69	67	97.1%

010014_人工膝関節置換手術後3日以内の早期リハビリテーション開始率
(DPC病院_250床以上)



010014_人工膝関節置換手術後3日以内の早期リハビリテーション開始率
(DPC病院_250床未満)



010014_人工膝関節置換手術後3日以内の早期リハビリテーション開始率
(DPC病院_250床未満)

