

(13)出血性胃・十二指腸潰瘍に対する内視鏡的治療（止血術）の施行率

計測値 1：医療資源を最も投入した傷病名が「胃潰瘍」あるいは「十二指腸潰瘍」で「急性、出血を伴うもの」に該当する退院患者数

計測値 2：計測値 1 のうち、「内視鏡的消化管止血術」が算定された患者数

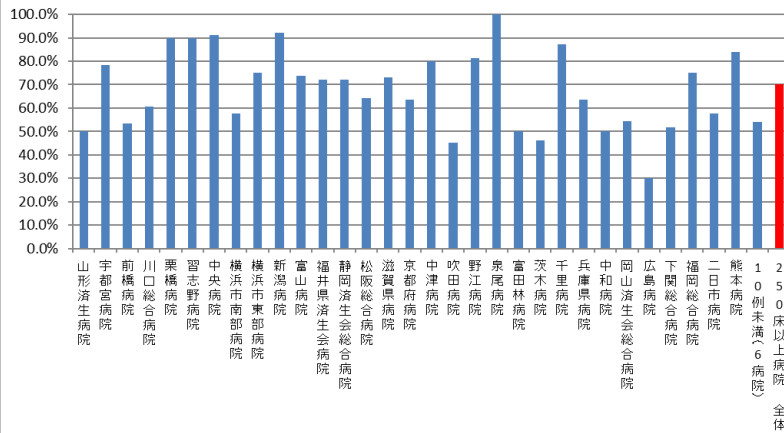
評価値の計算：割合（x.x%）計測値 2 ÷ 計測値 1

収集期間： 令和 3 年 4 月～令和 4 年 3 月

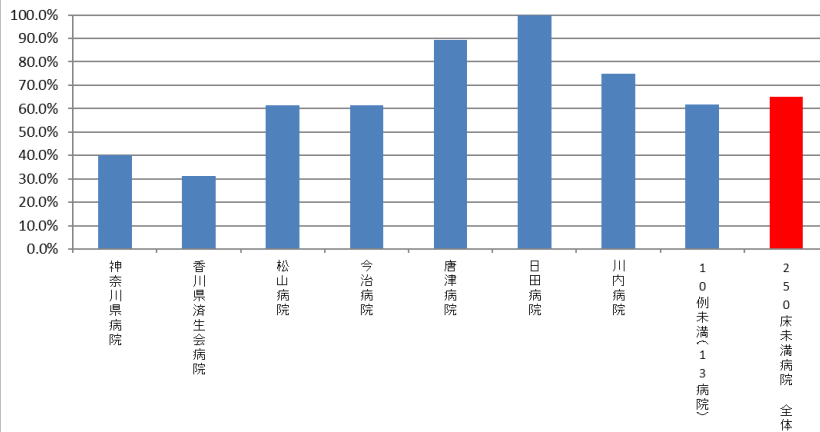
010013：出血性胃・十二指腸潰瘍に対する内視鏡的治療（止血術）の施行率

医療機関種別	医療機関コード	医療機関名	母数	分子	割合
250床以上DPC病院	060113656	山形済生病院	12	6	50.0%
250床以上DPC病院	096210115	宇都宮病院	65	51	78.5%
250床以上DPC病院	100110144	前橋病院	15	8	53.3%
250床以上DPC病院	110201350	川口総合病院	28	17	60.7%
250床以上DPC病院	111101922	栗橋病院	20	18	90.0%
250床以上DPC病院	120210971	習志野病院	20	18	90.0%
250床以上DPC病院	130314757	中央病院	46	42	91.3%
250床以上DPC病院	143103439	横浜市南部病院	45	26	57.8%
250床以上DPC病院	140105122	横浜市東部病院	28	21	75.0%
250床以上DPC病院	150120734	新潟病院	25	23	92.0%
250床以上DPC病院	160115667	富山病院	19	14	73.7%
250床以上DPC病院	180118909	福井県済生会病院	43	31	72.1%
250床以上DPC病院	224160042	静岡済生会総合病院	18	13	72.2%
250床以上DPC病院	240705053	松阪総合病院	14	9	64.3%
250床以上DPC病院	251200194	滋賀県病院	37	27	73.0%
250床以上DPC病院	269700129	京都府病院	11	7	63.6%
250床以上DPC病院	279600070	中津病院	15	12	80.0%
250床以上DPC病院	279600153	吹田病院	42	19	45.2%
250床以上DPC病院	274406135	野江病院	16	13	81.3%
250床以上DPC病院	272701586	泉尾病院	12	12	100.0%
250床以上DPC病院	274902497	富田林病院	14	7	50.0%
250床以上DPC病院	274205628	茨木病院	13	6	46.2%
250床以上DPC病院	271607149	千里病院	31	27	87.1%
250床以上DPC病院	285001538	兵庫県病院	11	7	63.6%
250床以上DPC病院	290401062	中和病院	18	9	50.0%
250床以上DPC病院	338800087	岡山済生会総合病院	33	18	54.5%
250床以上DPC病院	343111190	広島病院	10	3	30.0%
250床以上DPC病院	350116357	下関総合病院	27	14	51.9%
250床以上DPC病院	401119189	福岡総合病院	24	18	75.0%
250床以上DPC病院	401719020	二日市病院	26	15	57.7%
250床以上DPC病院	438211911	熊本病院	81	68	84.0%
		10例未満(6病院)	24	13	54.2%
		250床以上病院 全体	843	592	70.2%
250床未満DPC病院	140200014	神奈川県病院	10	4	40.0%
250床未満DPC病院	377011385	香川県済生会病院	16	5	31.3%
250床未満DPC病院	380110282	松山病院	13	8	61.5%
250床未満DPC病院	380228159	今治病院	13	8	61.5%
250床未満DPC病院	419810713	唐津病院	19	17	89.5%
250床未満DPC病院	440411500	日田病院	10	10	100.0%
250床未満DPC病院	461510084	川内病院	24	18	75.0%
		10例未満(13病院)	63	39	61.9%
		250床未満病院 全体	168	109	64.9%
		DPC対象病院 全体	1,011	701	69.3%
データ提出加算算定病院	458110194	日向病院	10	6	60.0%
		10例未満(15病院)	16	12	75.0%
		DPC準備病院・データ提出加算算定病院 全	26	18	69.2%

010013_出血性胃・十二指腸潰瘍に対する内視鏡的治療(止血術)の施行率
(DPC病院_250床以上)



010013_出血性胃・十二指腸潰瘍に対する内視鏡的治療(止血術)の施行率
(DPC病院_250床未満)



010013_出血性胃・十二指腸潰瘍に対する内視鏡的治療(止血術)の施行率
(DPC病院_250床未満)

