

(12) 手術難易度分類別の患者割合

計測値 1 : DPC の主要診断群 18 分類別の手術件数

計測値 2 : 計測値 1 のうち、手術難易度分類別の手術件数

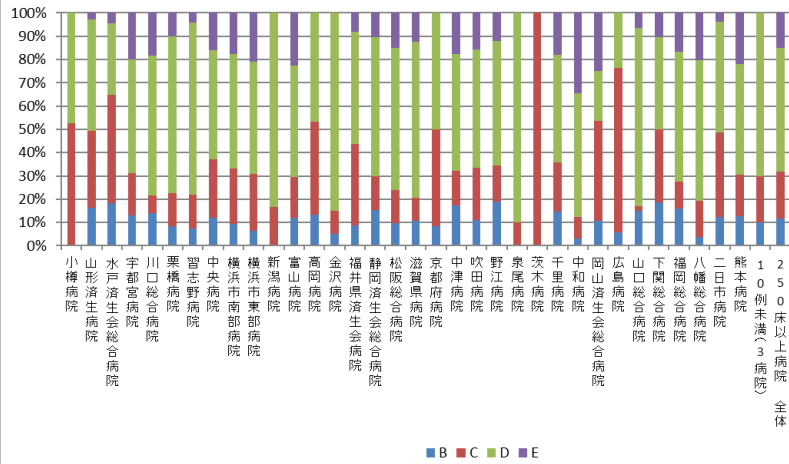
評価値の計算 : 割合 (x.x%) 計測値 2 ÷ 計測値 1

収集期間 : 令和 3 年 4 月～令和 4 年 3 月

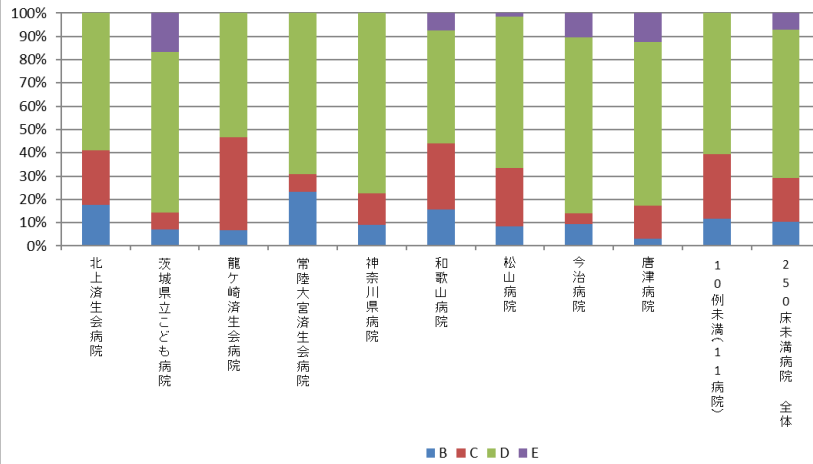
010012：手術難易度分類別の患者割合（MCD=01）

医療機関種別	医療機関コード	医療機関名	件数		%		
			計	B	C	D	E
250床以上DPC病院	012014956	小樽病院	19	0.0%	52.6%	47.4%	0.0%
250床以上DPC病院	060113656	山形済生病院	134	16.4%	32.8%	47.8%	3.0%
250床以上DPC病院	080110205	水戸済生会総合病院	136	18.4%	46.3%	30.9%	4.4%
250床以上DPC病院	096210115	宇都宮病院	296	13.2%	17.9%	49.0%	19.9%
250床以上DPC病院	110201350	川口総合病院	163	14.1%	7.4%	60.1%	18.4%
250床以上DPC病院	111101922	栗橋病院	119	8.4%	14.3%	67.2%	10.1%
250床以上DPC病院	120210971	習志野病院	95	7.4%	14.7%	73.7%	4.2%
250床以上DPC病院	130314757	中央病院	213	12.2%	24.9%	46.9%	16.0%
250床以上DPC病院	143103439	横浜市南部病院	118	9.3%	23.7%	49.2%	17.8%
250床以上DPC病院	140105122	横浜市東部病院	337	6.5%	24.3%	48.1%	21.1%
250床以上DPC病院	150120734	新潟病院	18	0.0%	16.7%	83.3%	0.0%
250床以上DPC病院	160115667	富山病院	115	12.2%	17.4%	47.8%	22.6%
250床以上DPC病院	160212605	高岡病院	30	13.3%	40.0%	46.7%	0.0%
250床以上DPC病院	170117068	金沢病院	20	5.0%	10.0%	85.0%	0.0%
250床以上DPC病院	180118909	福井県済生会病院	151	8.6%	35.1%	48.3%	7.9%
250床以上DPC病院	224160042	静岡済生会総合病院	171	15.2%	14.6%	59.6%	10.5%
250床以上DPC病院	240705053	松阪総合病院	134	9.7%	14.2%	61.2%	14.9%
250床以上DPC病院	251200194	滋賀県病院	322	10.6%	9.9%	67.1%	12.4%
250床以上DPC病院	269700129	京都府病院	60	8.3%	41.7%	50.0%	0.0%
250床以上DPC病院	279600070	中津病院	180	17.2%	15.0%	50.0%	17.8%
250床以上DPC病院	279600153	吹田病院	45	11.1%	22.2%	51.1%	15.6%
250床以上DPC病院	274406135	野江病院	58	19.0%	15.5%	53.4%	12.1%
250床以上DPC病院	272701586	泉尾病院	10	0.0%	10.0%	90.0%	0.0%
250床以上DPC病院	274205628	茨木病院	15	0.0%	100.0%	0.0%	0.0%
250床以上DPC病院	271607149	千里病院	185	14.6%	21.1%	46.5%	17.8%
250床以上DPC病院	290401062	中和病院	32	3.1%	9.4%	53.1%	34.4%
250床以上DPC病院	338800087	岡山済生会総合病院	28	10.7%	42.9%	21.4%	25.0%
250床以上DPC病院	343111190	広島病院	17	5.9%	70.6%	23.5%	0.0%
250床以上DPC病院	350310141	山口総合病院	47	14.9%	2.1%	76.6%	6.4%
250床以上DPC病院	350116357	下関総合病院	48	18.8%	31.3%	39.6%	10.4%
250床以上DPC病院	401119189	福岡総合病院	287	16.0%	11.5%	55.7%	16.7%
250床以上DPC病院	406619050	八幡総合病院	292	3.8%	15.4%	60.6%	20.2%
250床以上DPC病院	401719020	二日市病院	105	12.4%	36.2%	47.6%	3.8%
250床以上DPC病院	438211911	熊本病院	494	12.8%	17.8%	47.6%	21.9%
		10例未満(3病院)	10	10.0%	20.0%	70.0%	0.0%
		250床以上病院 全体	4,504	11.6%	20.4%	52.9%	15.1%
250床未満DPC病院	030611827	北上済生会病院	17	17.6%	23.5%	58.8%	0.0%
250床未満DPC病院	080110213	茨城県立こども病院	42	7.1%	7.1%	69.0%	16.7%
250床未満DPC病院	080810663	龍ヶ崎済生会病院	15	6.7%	40.0%	53.3%	0.0%
250床未満DPC病院	082510253	常陸大宮済生会病院	13	23.1%	7.7%	69.2%	0.0%
250床未満DPC病院	140200014	神奈川県病院	22	9.1%	13.6%	77.3%	0.0%
250床未満DPC病院	300112641	和歌山病院	109	15.6%	28.4%	48.6%	7.3%
250床未満DPC病院	380110282	松山病院	60	8.3%	25.0%	65.0%	1.7%
250床未満DPC病院	380228159	今治病院	85	9.4%	4.7%	75.3%	10.6%
250床未満DPC病院	419810713	唐津病院	64	3.1%	14.1%	70.3%	12.5%
		10例未満(11病院)	43	11.6%	27.9%	60.5%	0.0%
		250床未満病院 全体	470	10.4%	18.7%	63.8%	7.0%
		DPC対象病院 全体	4,974	11.5%	20.2%	53.9%	14.4%
		10例未満(16病院)	43	16.3%	23.3%	60.5%	0.0%
		DPC準備病院・データ提出加算算定病院 全	43	16.3%	23.3%	60.5%	0.0%

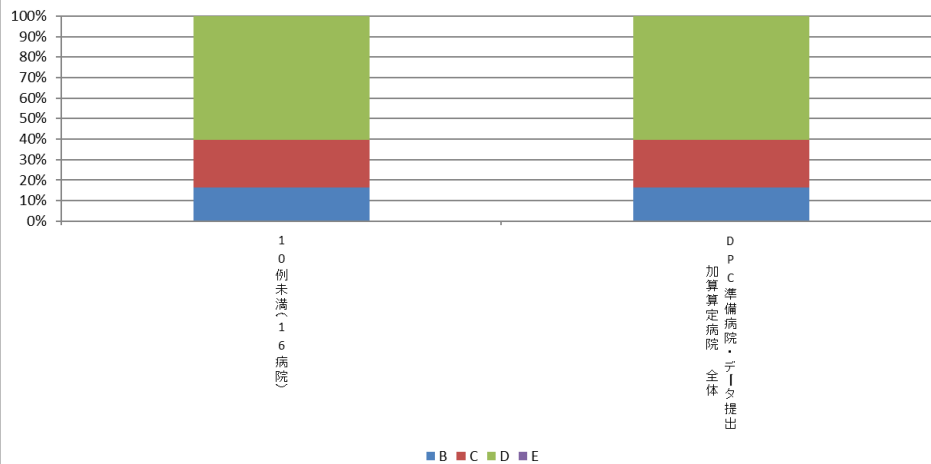
010012_手術難易度分類別の患者割合(MDC=01)
(DPC病院_250床以上)



010012_手術難易度分類別の患者割合(MDC=01)
(DPC病院_250床未満)



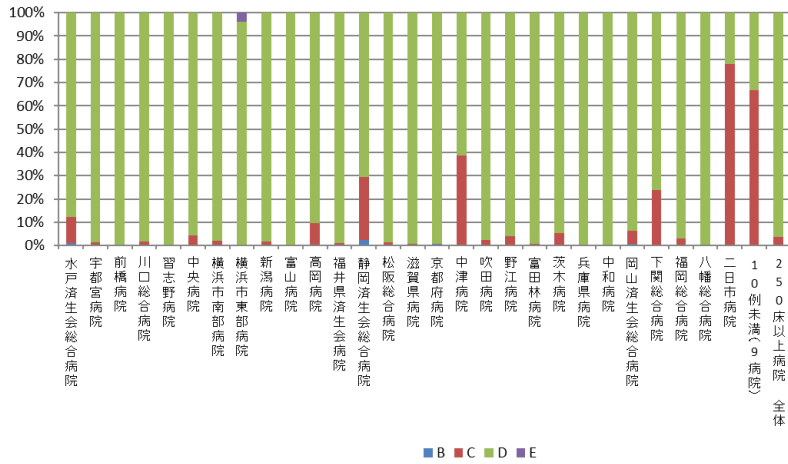
010012_手術難易度分類別の患者割合(MDC=01)
(DPC準備病院・データ提出加算算定病院)



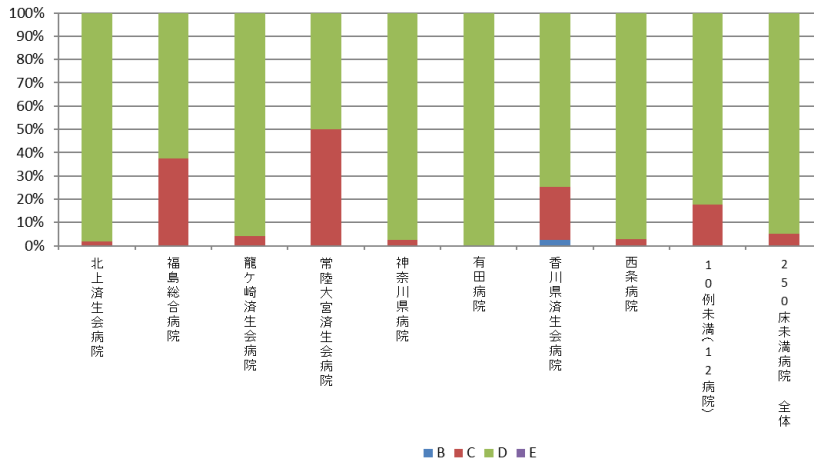
010012：手術難易度分類別の患者割合（MCD=02）

医療機関種別	医療機関コード	医療機関名	件数		%		
			計	B	C	D	E
250床以上DPC病院	080110205	水戸済生会総合病院	583	1.2%	11.0%	87.8%	0.0%
250床以上DPC病院	096210115	宇都宮病院	617	0.0%	1.3%	98.7%	0.0%
250床以上DPC病院	100110144	前橋病院	249	0.0%	0.4%	99.6%	0.0%
250床以上DPC病院	110201350	川口総合病院	681	0.0%	1.8%	98.2%	0.0%
250床以上DPC病院	120210971	習志野病院	761	0.0%	0.0%	100.0%	0.0%
250床以上DPC病院	130314757	中央病院	186	0.0%	4.3%	95.7%	0.0%
250床以上DPC病院	143103439	横浜市南部病院	882	0.0%	1.9%	98.1%	0.0%
250床以上DPC病院	140105122	横浜市東部病院	26	0.0%	0.0%	96.2%	3.8%
250床以上DPC病院	150120734	新潟病院	822	0.4%	1.3%	98.3%	0.0%
250床以上DPC病院	160115667	富山病院	38	0.0%	0.0%	100.0%	0.0%
250床以上DPC病院	160212605	高岡病院	175	0.0%	9.7%	90.3%	0.0%
250床以上DPC病院	180118909	福井県済生会病院	1,034	0.2%	1.0%	98.7%	0.1%
250床以上DPC病院	224160042	静岡済生会総合病院	41	2.4%	26.8%	70.7%	0.0%
250床以上DPC病院	240705053	松阪総合病院	407	0.0%	1.5%	98.5%	0.0%
250床以上DPC病院	251200194	滋賀県病院	811	0.2%	0.5%	99.3%	0.0%
250床以上DPC病院	269700129	京都府病院	119	0.8%	0.0%	99.2%	0.0%
250床以上DPC病院	279600070	中津病院	44	0.0%	38.6%	61.4%	0.0%
250床以上DPC病院	279600153	吹田病院	360	0.0%	2.2%	97.8%	0.0%
250床以上DPC病院	274406135	野江病院	874	0.1%	4.0%	95.9%	0.0%
250床以上DPC病院	274902497	富田林病院	468	0.0%	0.9%	99.1%	0.0%
250床以上DPC病院	274205628	茨木病院	94	0.0%	5.3%	94.7%	0.0%
250床以上DPC病院	285001538	兵庫県病院	214	0.0%	0.5%	99.5%	0.0%
250床以上DPC病院	290401062	中和病院	59	0.0%	0.0%	100.0%	0.0%
250床以上DPC病院	338800087	岡山済生会総合病院	1,327	0.8%	5.6%	93.7%	0.0%
250床以上DPC病院	350116357	下関総合病院	218	0.0%	23.9%	76.1%	0.0%
250床以上DPC病院	401119189	福岡総合病院	190	0.0%	3.2%	96.8%	0.0%
250床以上DPC病院	406619050	八幡総合病院	90	0.0%	0.0%	100.0%	0.0%
250床以上DPC病院	401719020	二日市病院	18	0.0%	77.8%	22.2%	0.0%
		10例未満(9病院)	3	0.0%	66.7%	33.3%	0.0%
		250床以上病院 全体	11,391	0.2%	3.4%	96.3%	0.0%
250床未満DPC病院	030611827	北上済生会病院	225	0.0%	1.8%	98.2%	0.0%
250床未満DPC病院	070116989	福島総合病院	16	0.0%	37.5%	62.5%	0.0%
250床未満DPC病院	080810663	龍ヶ崎済生会病院	673	0.3%	3.7%	96.0%	0.0%
250床未満DPC病院	082510253	常陸大宮済生会病院	18	0.0%	50.0%	50.0%	0.0%
250床未満DPC病院	140200014	神奈川県病院	41	0.0%	2.4%	97.6%	0.0%
250床未満DPC病院	301610197	有田病院	301	0.0%	0.0%	100.0%	0.0%
250床未満DPC病院	377011385	香川県済生会病院	118	2.5%	22.9%	74.6%	0.0%
250床未満DPC病院	380628143	西条病院	403	0.0%	3.0%	97.0%	0.0%
		10例未満(12病院)	17	0.0%	17.6%	82.4%	0.0%
		250床未満病院 全体	1,812	0.3%	4.8%	94.9%	0.0%
		DPC対象病院 全体	13,203	0.2%	3.6%	96.2%	0.0%
データ提出加算算定病院	072012129	川俣病院	52	0.0%	0.0%	100.0%	0.0%
データ提出加算算定病院	082910222	神栖済生会病院	399	0.0%	3.3%	96.7%	0.0%
データ提出加算算定病院	320610758	江津総合病院	48	0.0%	0.0%	100.0%	0.0%
データ提出加算算定病院	340511665	呉病院	276	0.0%	0.0%	100.0%	0.0%
データ提出加算算定病院	405519616	飯塚嘉穂病院	18	0.0%	0.0%	100.0%	0.0%
		10例未満(11病院)	7	0.0%	0.0%	100.0%	0.0%
		DPC準備病院・データ提出加算算定病院 全	800	0.0%	1.6%	98.4%	0.0%

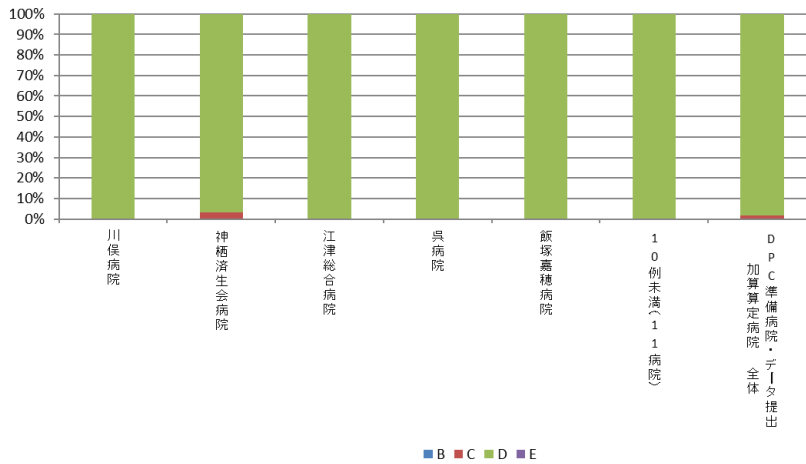
010012_手術難易度分類別の患者割合(MDC=02)
(DPC病院_250床以上)



010012_手術難易度分類別の患者割合(MDC=02)
(DPC病院_250床未満)



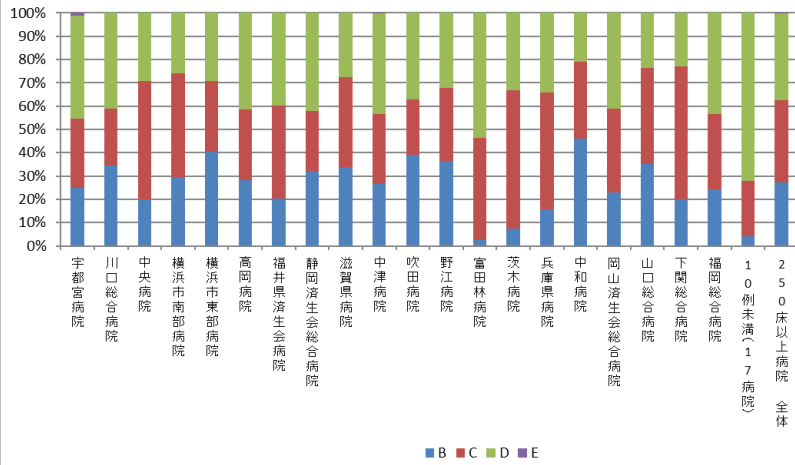
010012_手術難易度分類別の患者割合(MDC=02)
(DPC準備病院・データ提出加算算定病院)



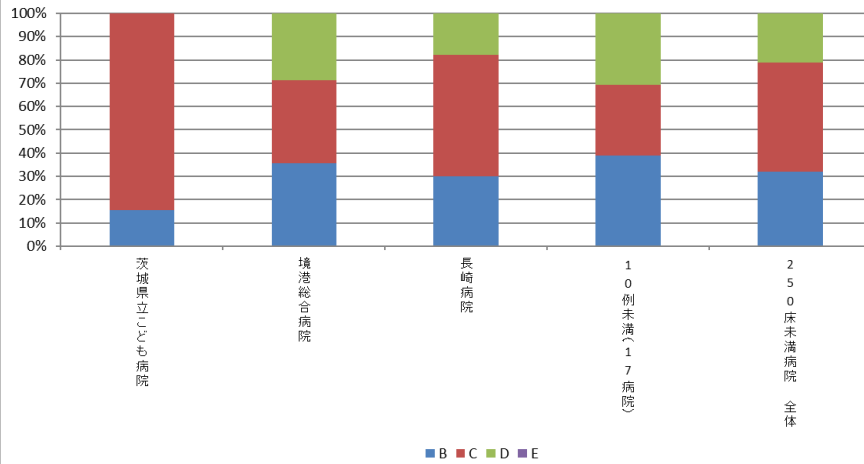
010012：手術難易度分類別の患者割合（MCD=03）

医療機関種別	医療機関コード	医療機関名	件数	%			
			計	B	C	D	E
250床以上DPC病院	096210115	宇都宮病院	495	25.1%	29.5%	44.4%	1.0%
250床以上DPC病院	110201350	川口総合病院	134	34.3%	24.6%	41.0%	0.0%
250床以上DPC病院	130314757	中央病院	286	19.9%	50.7%	29.4%	0.0%
250床以上DPC病院	143103439	横浜市南部病院	367	29.7%	44.4%	25.9%	0.0%
250床以上DPC病院	140105122	横浜市東部病院	168	40.5%	30.4%	29.2%	0.0%
250床以上DPC病院	160212605	高岡病院	53	28.3%	30.2%	41.5%	0.0%
250床以上DPC病院	180118909	福井県済生会病院	303	20.5%	39.6%	39.9%	0.0%
250床以上DPC病院	224160042	静岡済生会総合病院	302	31.8%	26.2%	42.1%	0.0%
250床以上DPC病院	251200194	滋賀県病院	163	33.7%	38.7%	27.6%	0.0%
250床以上DPC病院	279600070	中津病院	313	26.5%	30.0%	43.1%	0.3%
250床以上DPC病院	279600153	吹田病院	189	39.2%	23.8%	37.0%	0.0%
250床以上DPC病院	274406135	野江病院	153	36.6%	31.4%	32.0%	0.0%
250床以上DPC病院	274902497	富田林病院	43	2.3%	44.2%	53.5%	0.0%
250床以上DPC病院	274205628	茨木病院	27	7.4%	59.3%	33.3%	0.0%
250床以上DPC病院	285001538	兵庫県病院	196	15.8%	50.0%	34.2%	0.0%
250床以上DPC病院	290401062	中和病院	91	46.2%	33.0%	20.9%	0.0%
250床以上DPC病院	338800087	岡山済生会総合病院	83	22.9%	36.1%	41.0%	0.0%
250床以上DPC病院	350310141	山口総合病院	34	35.3%	41.2%	23.5%	0.0%
250床以上DPC病院	350116357	下関総合病院	35	20.0%	57.1%	22.9%	0.0%
250床以上DPC病院	401119189	福岡総合病院	496	24.4%	32.1%	43.5%	0.0%
		10例未満(17病院)	25	4.0%	24.0%	72.0%	0.0%
		250床以上病院 全体	3,956	27.3%	35.3%	37.3%	0.2%
250床未満DPC病院	080110213	茨城県立こども病院	13	15.4%	84.6%	0.0%	0.0%
250床未満DPC病院	310410135	境港総合病院	14	35.7%	35.7%	28.6%	0.0%
250床未満DPC病院	428113308	長崎病院	50	30.0%	52.0%	18.0%	0.0%
		10例未満(17病院)	36	38.9%	30.6%	30.6%	0.0%
		250床未満病院 全体	113	31.9%	46.9%	21.2%	0.0%
		DPC対象病院 全体	4,069	27.5%	35.6%	36.8%	0.1%
データ提出加算算定病院	082910222	神栖済生会病院	184	6.0%	60.3%	33.7%	0.0%
データ提出加算算定病院	340511665	呉病院	27	0.0%	51.9%	48.1%	0.0%
		10例未満(14病院)	2	0.0%	50.0%	50.0%	0.0%
		DPC準備病院・データ提出加算算定病院 全	213	5.2%	59.2%	35.7%	0.0%

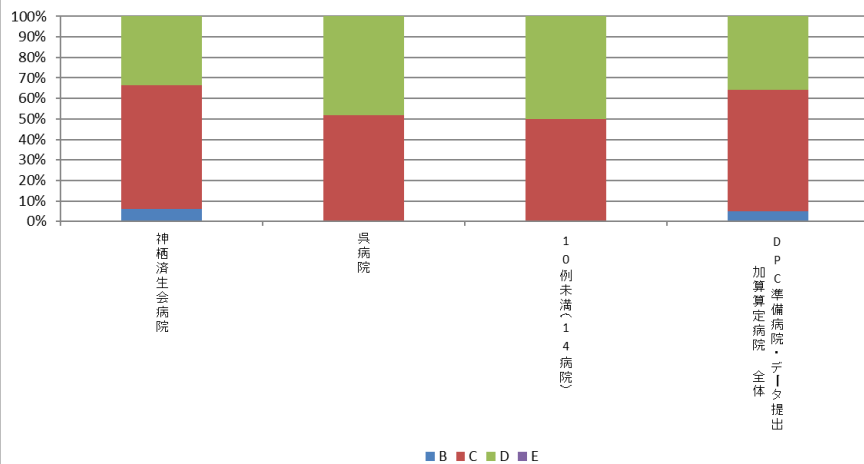
010012_手術難易度分類別の患者割合(MDC=03)
(DPC病院_250床以上)



010012_手術難易度分類別の患者割合(MDC=03)
(DPC病院_250床未満)



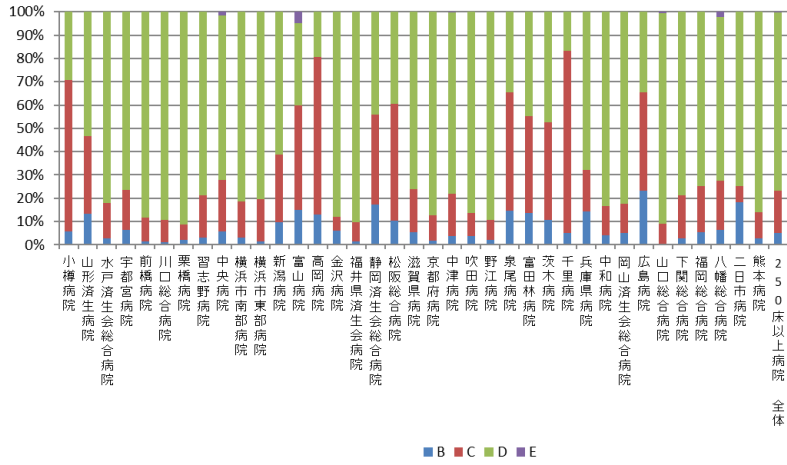
010012_手術難易度分類別の患者割合(MDC=03)
(DPC準備病院・データ提出加算算定病院)



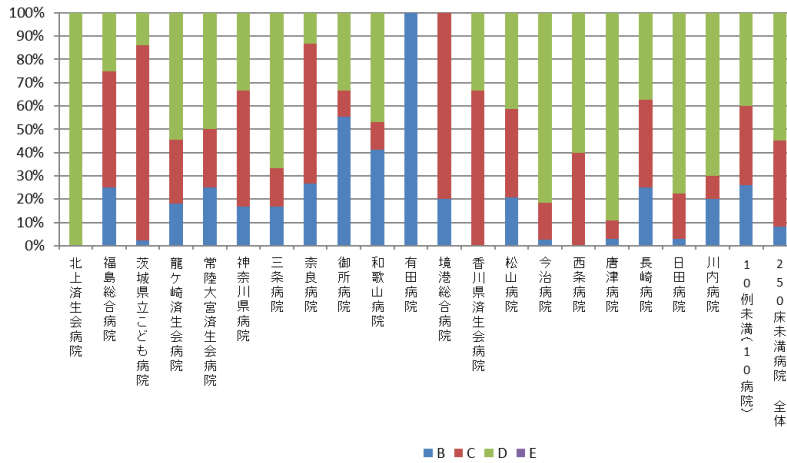
010012：手術難易度分類別の患者割合（MCD=04）

医療機関種別	医療機関コード	医療機関名	%				
			件数 計	B	C	D	E
250床以上DPC病院	012014956	小樽病院	17	5.9%	64.7%	29.4%	0.0%
250床以上DPC病院	060113656	山形済生病院	15	13.3%	33.3%	53.3%	0.0%
250床以上DPC病院	080110205	水戸済生会総合病院	72	2.8%	15.3%	81.9%	0.0%
250床以上DPC病院	096210115	宇都宮病院	372	6.5%	16.9%	76.6%	0.0%
250床以上DPC病院	100110144	前橋病院	68	1.5%	10.3%	88.2%	0.0%
250床以上DPC病院	110201350	川口総合病院	85	1.2%	9.4%	89.4%	0.0%
250床以上DPC病院	111101922	栗橋病院	102	2.0%	6.9%	91.2%	0.0%
250床以上DPC病院	120210971	習志野病院	187	3.2%	18.2%	78.6%	0.0%
250床以上DPC病院	130314757	中央病院	209	5.7%	22.0%	70.8%	1.4%
250床以上DPC病院	143103439	横浜市南部病院	167	3.0%	15.6%	81.4%	0.0%
250床以上DPC病院	140105122	横浜市東部病院	204	1.5%	18.1%	80.4%	0.0%
250床以上DPC病院	150120734	新潟病院	31	9.7%	29.0%	61.3%	0.0%
250床以上DPC病院	160115667	富山病院	20	15.0%	45.0%	35.0%	5.0%
250床以上DPC病院	160212605	高岡病院	31	12.9%	67.7%	19.4%	0.0%
250床以上DPC病院	170117068	金沢病院	33	6.1%	6.1%	87.9%	0.0%
250床以上DPC病院	180118909	福井県済生会病院	196	1.5%	8.2%	90.3%	0.0%
250床以上DPC病院	224160042	静岡済生会総合病院	52	17.3%	38.5%	44.2%	0.0%
250床以上DPC病院	240705053	松阪総合病院	58	10.3%	50.0%	39.7%	0.0%
250床以上DPC病院	251200194	滋賀県病院	151	5.3%	18.5%	76.2%	0.0%
250床以上DPC病院	269700129	京都府病院	55	1.8%	10.9%	87.3%	0.0%
250床以上DPC病院	279600070	中津病院	268	3.7%	18.3%	77.6%	0.4%
250床以上DPC病院	279600153	吹田病院	160	3.8%	10.0%	86.3%	0.0%
250床以上DPC病院	274406135	野江病院	150	2.0%	8.7%	89.3%	0.0%
250床以上DPC病院	272701586	泉尾病院	61	14.8%	50.8%	34.4%	0.0%
250床以上DPC病院	274902497	富田林病院	29	13.8%	41.4%	44.8%	0.0%
250床以上DPC病院	274205628	茨木病院	19	10.5%	42.1%	47.4%	0.0%
250床以上DPC病院	271607149	千里病院	60	5.0%	78.3%	16.7%	0.0%
250床以上DPC病院	285001538	兵庫県病院	127	14.2%	18.1%	67.7%	0.0%
250床以上DPC病院	290401062	中和病院	120	4.2%	12.5%	83.3%	0.0%
250床以上DPC病院	338800087	岡山済生会総合病院	153	5.2%	12.4%	82.4%	0.0%
250床以上DPC病院	343111190	広島病院	26	23.1%	42.3%	34.6%	0.0%
250床以上DPC病院	350310141	山口総合病院	179	0.6%	8.4%	90.5%	0.6%
250床以上DPC病院	350116357	下関総合病院	151	2.6%	18.5%	78.8%	0.0%
250床以上DPC病院	401119189	福岡総合病院	190	5.3%	20.0%	74.7%	0.0%
250床以上DPC病院	406619050	八幡総合病院	47	6.4%	21.3%	70.2%	2.1%
250床以上DPC病院	401719020	二日市病院	87	18.4%	6.9%	74.7%	0.0%
250床以上DPC病院	438211911	熊本病院	283	2.8%	11.3%	85.9%	0.0%
		250床以上病院 全体	4,235	5.1%	18.1%	76.6%	0.2%
250床未満DPC病院	030611827	北上済生会病院	4	0.0%	0.0%	100.0%	0.0%
250床未満DPC病院	070116989	福島総合病院	4	25.0%	50.0%	25.0%	0.0%
250床未満DPC病院	080110213	茨城県立こども病院	130	2.3%	83.8%	13.8%	0.0%
250床未満DPC病院	080810663	龍ヶ崎済生会病院	11	18.2%	27.3%	54.5%	0.0%
250床未満DPC病院	082510253	常陸大宮済生会病院	4	25.0%	25.0%	50.0%	0.0%
250床未満DPC病院	140200014	神奈川県病院	6	16.7%	50.0%	33.3%	0.0%
250床未満DPC病院	150410739	三条病院	6	16.7%	16.7%	66.7%	0.0%
250床未満DPC病院	290102017	奈良病院	15	26.7%	60.0%	13.3%	0.0%
250床未満DPC病院	291301071	御所病院	9	55.6%	11.1%	33.3%	0.0%
250床未満DPC病院	300112641	和歌山病院	17	41.2%	11.8%	47.1%	0.0%
250床未満DPC病院	301610197	有田病院	1	100.0%	0.0%	0.0%	0.0%
250床未満DPC病院	310410135	境港総合病院	5	20.0%	80.0%	0.0%	0.0%
250床未満DPC病院	377011385	香川県済生会病院	3	0.0%	66.7%	33.3%	0.0%
250床未満DPC病院	380110282	松山病院	29	20.7%	37.9%	41.4%	0.0%
250床未満DPC病院	380228159	今治病院	119	2.5%	16.0%	81.5%	0.0%
250床未満DPC病院	380628143	西条病院	20	0.0%	40.0%	60.0%	0.0%
250床未満DPC病院	419810713	唐津病院	65	3.1%	7.7%	89.2%	0.0%
250床未満DPC病院	428113308	長崎病院	8	25.0%	37.5%	37.5%	0.0%
250床未満DPC病院	440411500	日田病院	71	2.8%	19.7%	77.5%	0.0%
250床未満DPC病院	461510084	川内病院	10	20.0%	10.0%	70.0%	0.0%
		10例未満(10病院)	50	26.0%	34.0%	40.0%	0.0%
		250床未満病院 全体	537	8.2%	36.9%	54.9%	0.0%
		DPC対象病院 全体	4,772	5.4%	20.2%	74.2%	0.1%
データ提出加算算定病院	340511665	呉病院	12	0.0%	33.3%	66.7%	0.0%
データ提出加算算定病院	405519616	飯塚嘉穂病院	11	45.5%	27.3%	27.3%	0.0%
データ提出加算算定病院	404419164	大牟田病院	16	18.8%	6.3%	75.0%	0.0%
		10例未満(13病院)	31	32.3%	25.8%	41.9%	0.0%
		DPC準備病院・データ提出加算算定病院 全	70	25.7%	22.9%	51.4%	0.0%

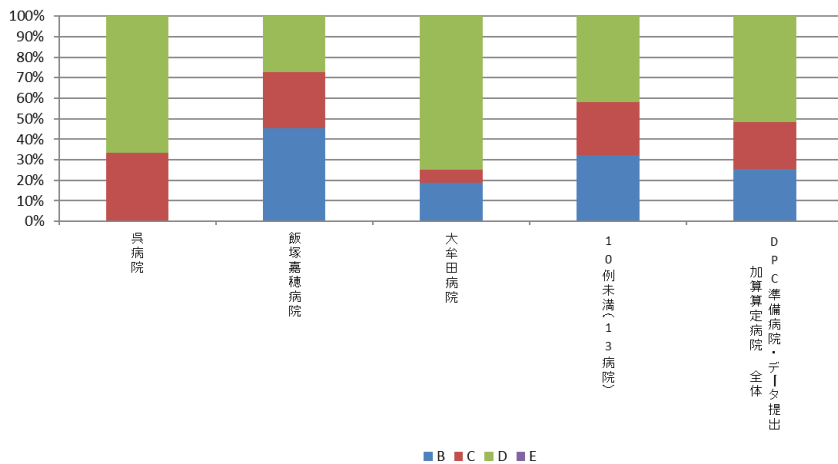
010012_手術難易度分類別の患者割合(MDC=04)
(DPC病院_250床以上)



010012_手術難易度分類別の患者割合(MDC=04)
(DPC病院_250床未満)



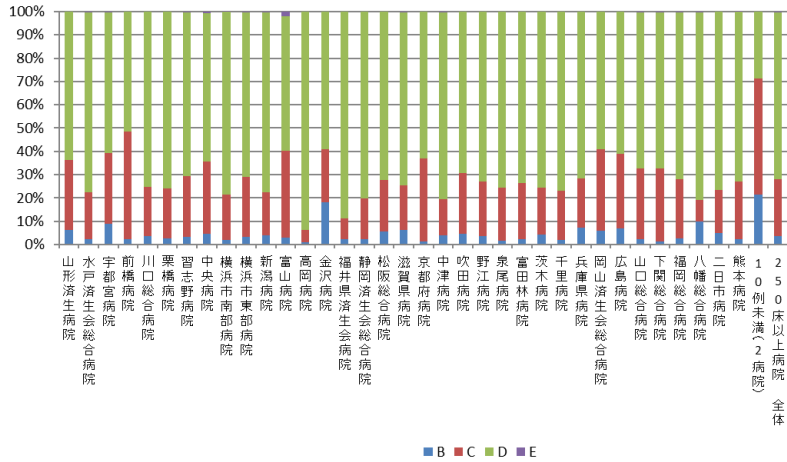
010012_手術難易度分類別の患者割合(MDC=04)
(DPC準備病院・データ提出加算算定病院)



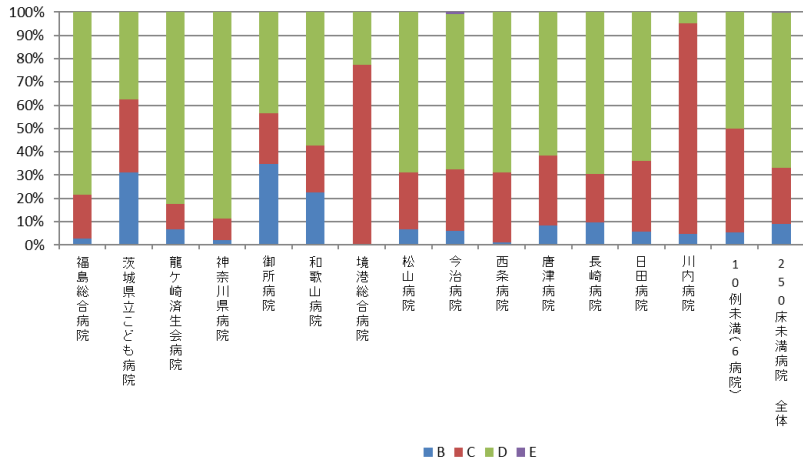
010012：手術難易度分類別の患者割合（MCD=05）

医療機関種別	医療機関コード	医療機関名	件数	%			
			計	B	C	D	E
250床以上DPC病院	060113656	山形済生病院	146	6.2%	30.1%	63.7%	0.0%
250床以上DPC病院	080110205	水戸済生会総合病院	1,162	2.2%	20.2%	77.4%	0.3%
250床以上DPC病院	096210115	宇都宮病院	2,200	9.0%	30.2%	60.4%	0.4%
250床以上DPC病院	100110144	前橋病院	460	2.2%	46.3%	51.5%	0.0%
250床以上DPC病院	110201350	川口総合病院	502	3.8%	20.9%	75.3%	0.0%
250床以上DPC病院	111101922	栗橋病院	579	2.8%	21.2%	76.0%	0.0%
250床以上DPC病院	120210971	習志野病院	397	3.3%	25.9%	70.5%	0.3%
250床以上DPC病院	130314757	中央病院	1,138	4.7%	30.9%	63.8%	0.6%
250床以上DPC病院	143103439	横浜市南部病院	817	1.8%	19.5%	78.6%	0.1%
250床以上DPC病院	140105122	横浜市東部病院	2,576	3.2%	25.7%	70.8%	0.3%
250床以上DPC病院	150120734	新潟病院	409	3.9%	18.6%	77.3%	0.2%
250床以上DPC病院	160115667	富山病院	417	3.1%	37.2%	57.6%	2.2%
250床以上DPC病院	160212605	高岡病院	303	1.0%	5.3%	93.7%	0.0%
250床以上DPC病院	170117068	金沢病院	22	18.2%	22.7%	59.1%	0.0%
250床以上DPC病院	180118909	福井県済生会病院	605	2.3%	8.9%	88.8%	0.0%
250床以上DPC病院	224160042	静岡済生会総合病院	550	2.2%	17.6%	80.2%	0.0%
250床以上DPC病院	240705053	松阪総合病院	238	5.5%	22.3%	72.3%	0.0%
250床以上DPC病院	251200194	滋賀県病院	595	6.2%	19.3%	74.1%	0.3%
250床以上DPC病院	269700129	京都府病院	289	1.4%	35.6%	63.0%	0.0%
250床以上DPC病院	279600070	中津病院	1,242	4.0%	15.5%	80.0%	0.5%
250床以上DPC病院	279600153	吹田病院	195	4.6%	26.2%	69.2%	0.0%
250床以上DPC病院	274406135	野江病院	807	3.6%	23.3%	73.1%	0.0%
250床以上DPC病院	272701586	泉尾病院	568	1.8%	22.7%	75.5%	0.0%
250床以上DPC病院	274902497	富田林病院	175	2.3%	24.0%	73.7%	0.0%
250床以上DPC病院	274205628	茨木病院	45	4.4%	20.0%	75.6%	0.0%
250床以上DPC病院	271607149	千里病院	810	2.1%	20.9%	77.0%	0.0%
250床以上DPC病院	285001538	兵庫県病院	123	7.3%	21.1%	71.5%	0.0%
250床以上DPC病院	338800087	岡山済生会総合病院	83	6.0%	34.9%	59.0%	0.0%
250床以上DPC病院	343111190	広島病院	72	6.9%	31.9%	61.1%	0.0%
250床以上DPC病院	350310141	山口総合病院	1,018	2.4%	30.5%	66.7%	0.5%
250床以上DPC病院	350116357	下関総合病院	975	1.3%	31.5%	66.7%	0.5%
250床以上DPC病院	401119189	福岡総合病院	1,772	2.5%	25.5%	71.7%	0.3%
250床以上DPC病院	406619050	八幡総合病院	381	10.0%	9.2%	80.6%	0.3%
250床以上DPC病院	401719020	二日市病院	574	5.1%	18.5%	76.5%	0.0%
250床以上DPC病院	438211911	熊本病院	2,934	2.4%	24.5%	72.9%	0.2%
		10例未満(2病院)	14	21.4%	50.0%	28.6%	0.0%
		250床以上病院 全体	25,193	3.6%	24.3%	71.8%	0.3%
250床未満DPC病院	070116989	福島総合病院	144	2.8%	18.8%	78.5%	0.0%
250床未満DPC病院	080110213	茨城県立こども病院	16	31.3%	31.3%	37.5%	0.0%
250床未満DPC病院	080810663	龍ヶ崎済生会病院	147	6.8%	10.9%	82.3%	0.0%
250床未満DPC病院	140200014	神奈川県病院	265	2.3%	9.1%	88.7%	0.0%
250床未満DPC病院	291301071	御所病院	23	34.8%	21.7%	43.5%	0.0%
250床未満DPC病院	300112641	和歌山病院	404	22.5%	20.0%	57.4%	0.0%
250床未満DPC病院	310410135	境港総合病院	22	0.0%	77.3%	22.7%	0.0%
250床未満DPC病院	380110282	松山病院	257	6.6%	24.5%	68.9%	0.0%
250床未満DPC病院	380228159	今治病院	427	6.1%	26.2%	66.7%	0.9%
250床未満DPC病院	380628143	西条病院	90	1.1%	30.0%	68.9%	0.0%
250床未満DPC病院	419810713	唐津病院	291	8.2%	30.2%	61.5%	0.0%
250床未満DPC病院	428113308	長崎病院	125	9.6%	20.8%	69.6%	0.0%
250床未満DPC病院	440411500	日田病院	172	5.8%	30.2%	64.0%	0.0%
250床未満DPC病院	461510084	川内病院	41	4.9%	90.2%	4.9%	0.0%
		10例未満(6病院)	18	5.6%	44.4%	50.0%	0.0%
		250床未満病院 全体	2,442	8.9%	24.1%	66.9%	0.2%
		DPC対象病院 全体	27,635	4.1%	24.3%	71.3%	0.3%
データ提出加算算定病院	082910222	神栖済生会病院	48	10.4%	12.5%	77.1%	0.0%
データ提出加算算定病院	320610758	江津総合病院	30	0.0%	43.3%	56.7%	0.0%
		10例未満(14病院)	9	22.2%	33.3%	44.4%	0.0%
		DPC準備病院・データ提出加算算定病院 全	87	8.0%	25.3%	66.7%	0.0%

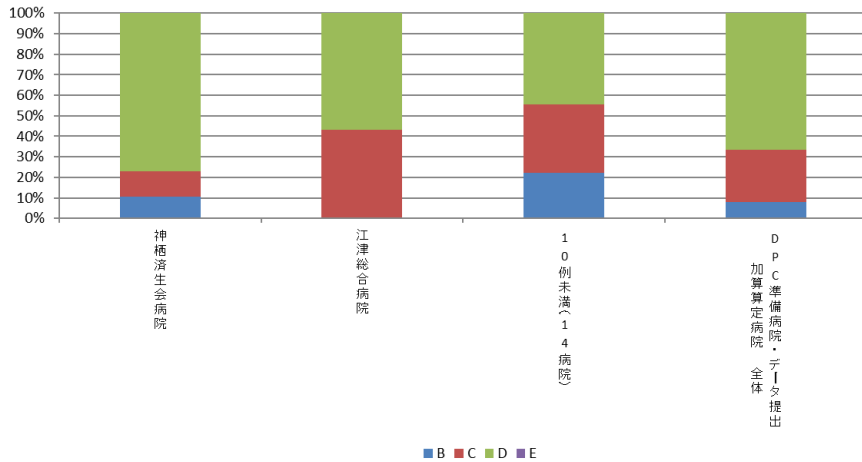
010012_手術難易度分類別の患者割合(MDC=05)
(DPC病院_250床以上)



010012_手術難易度分類別の患者割合(MDC=05)
(DPC病院_250床未満)



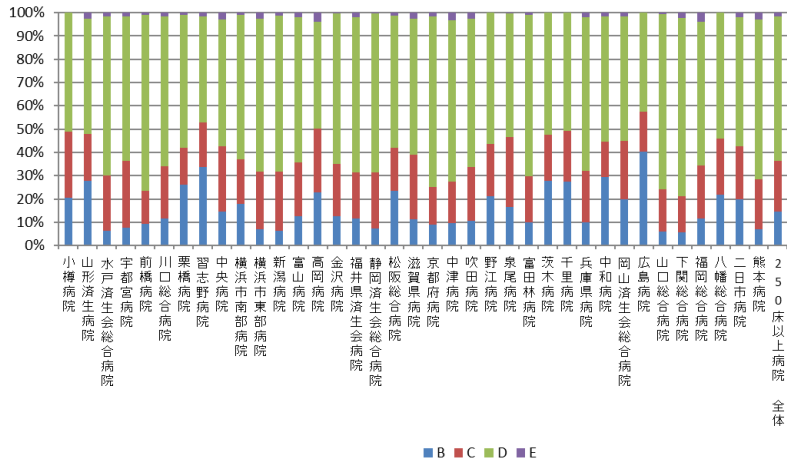
010012_手術難易度分類別の患者割合(MDC=05)
(DPC準備病院・データ提出加算算定病院 全体)



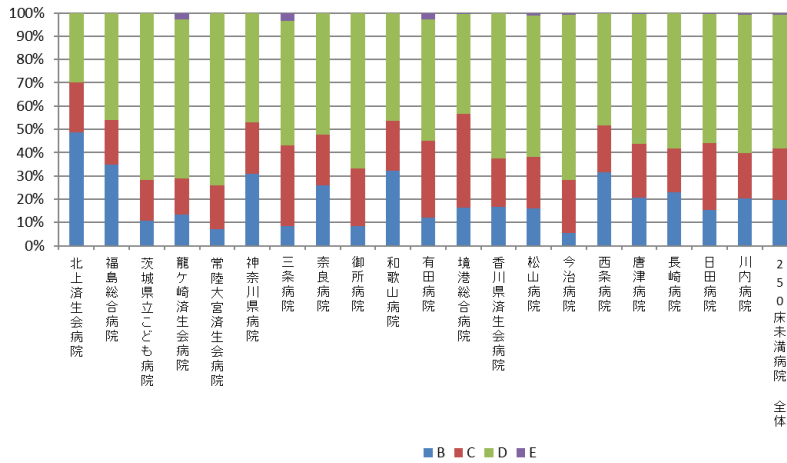
010012：手術難易度分類別の患者割合（MCD=06）

医療機関種別	医療機関コード	医療機関名	件数				
			計	B	C	D	E
250床以上DPC病院	012014956	小樽病院	376	20.5%	28.5%	51.1%	0.0%
250床以上DPC病院	060113656	山形済生病院	745	27.7%	20.3%	49.4%	2.7%
250床以上DPC病院	080110205	水戸済生会総合病院	1,335	6.4%	23.7%	68.3%	1.6%
250床以上DPC病院	096210115	宇都宮病院	2,274	7.6%	28.8%	62.0%	1.6%
250床以上DPC病院	100110144	前橋病院	2,067	9.3%	14.1%	75.6%	1.0%
250床以上DPC病院	110201350	川口総合病院	1,623	11.5%	22.5%	64.3%	1.7%
250床以上DPC病院	111101922	栗橋病院	1,318	26.3%	15.6%	57.3%	0.8%
250床以上DPC病院	120210971	習志野病院	1,246	33.7%	19.1%	45.7%	1.5%
250床以上DPC病院	130314757	中央病院	1,387	14.7%	27.8%	54.5%	3.0%
250床以上DPC病院	143103439	横浜市南部病院	2,461	17.9%	19.1%	62.0%	1.0%
250床以上DPC病院	140105122	横浜市東部病院	2,090	6.9%	24.7%	65.6%	2.7%
250床以上DPC病院	150120734	新潟病院	1,385	6.2%	25.6%	66.9%	1.3%
250床以上DPC病院	160115667	富山病院	759	12.5%	23.3%	62.1%	2.1%
250床以上DPC病院	160212605	高岡病院	490	22.9%	27.3%	45.9%	3.9%
250床以上DPC病院	170117068	金沢病院	343	12.5%	22.4%	64.7%	0.3%
250床以上DPC病院	180118909	福井済生会病院	1,883	11.7%	19.6%	66.8%	1.9%
250床以上DPC病院	224160042	静岡済生会総合病院	1,020	7.2%	24.3%	68.3%	0.2%
250床以上DPC病院	240705053	松阪総合病院	1,347	23.4%	18.4%	56.9%	1.3%
250床以上DPC病院	251200194	滋賀県病院	1,455	11.3%	27.7%	58.3%	2.7%
250床以上DPC病院	269700129	京都府病院	785	8.9%	16.1%	73.2%	1.8%
250床以上DPC病院	279600070	中津病院	1,882	9.6%	17.8%	69.3%	3.3%
250床以上DPC病院	279600153	吹田病院	1,633	10.7%	23.0%	63.9%	2.4%
250床以上DPC病院	274406135	野江病院	1,785	21.2%	22.4%	56.2%	0.1%
250床以上DPC病院	272701586	泉尾病院	671	16.7%	29.8%	53.1%	0.4%
250床以上DPC病院	274902497	富田林病院	837	9.9%	19.7%	69.5%	0.8%
250床以上DPC病院	274205628	茨木病院	714	27.9%	19.7%	52.4%	0.0%
250床以上DPC病院	271607149	千里病院	1,161	27.3%	22.0%	50.6%	0.1%
250床以上DPC病院	285001538	兵庫県病院	745	10.1%	22.0%	66.0%	1.9%
250床以上DPC病院	290401062	中和病院	1,221	29.5%	15.2%	53.9%	1.5%
250床以上DPC病院	338800087	岡山済生会総合病院	2,705	19.8%	25.0%	53.5%	1.7%
250床以上DPC病院	343111190	広島病院	538	40.3%	17.1%	42.6%	0.0%
250床以上DPC病院	350310141	山口総合病院	792	5.9%	18.1%	75.5%	0.5%
250床以上DPC病院	350116357	下関総合病院	1,009	5.6%	15.5%	76.7%	2.3%
250床以上DPC病院	401119189	福岡総合病院	1,405	11.5%	22.8%	61.7%	4.0%
250床以上DPC病院	406619050	八幡総合病院	470	21.7%	24.3%	54.0%	0.0%
250床以上DPC病院	401719020	二日市病院	901	19.8%	22.9%	55.3%	2.1%
250床以上DPC病院	438211911	熊本病院	2,891	6.9%	21.7%	68.5%	2.9%
250床以上病院 全体			47,749	14.7%	21.8%	61.8%	1.7%
250床未満DPC病院	030611827	北上済生会病院	345	48.7%	21.4%	29.9%	0.0%
250床未満DPC病院	070116989	福島総合病院	401	34.9%	19.0%	46.1%	0.0%
250床未満DPC病院	080110213	茨城県立こども病院	231	10.8%	17.3%	71.9%	0.0%
250床未満DPC病院	080810663	龍ヶ崎済生会病院	966	13.5%	15.3%	68.5%	2.7%
250床未満DPC病院	082510253	常陸大宮済生会病院	327	7.0%	19.0%	74.0%	0.0%
250床未満DPC病院	140200014	神奈川県病院	399	30.8%	22.3%	46.9%	0.0%
250床未満DPC病院	150410739	三条病院	272	8.5%	34.6%	53.7%	3.3%
250床未満DPC病院	290102017	奈良病院	239	25.9%	21.8%	52.3%	0.0%
250床未満DPC病院	291301071	御所病院	130	8.5%	24.6%	66.9%	0.0%
250床未満DPC病院	300112641	和歌山病院	435	32.2%	21.6%	46.2%	0.0%
250床未満DPC病院	301610197	有田病院	314	12.1%	33.1%	51.9%	2.9%
250床未満DPC病院	310410135	境港総合病院	226	16.4%	40.3%	42.9%	0.4%
250床未満DPC病院	377011385	香川県済生会病院	490	16.5%	20.8%	62.7%	0.0%
250床未満DPC病院	380110282	松山病院	466	15.9%	22.3%	60.7%	1.1%
250床未満DPC病院	380228159	今治病院	848	5.3%	22.9%	71.0%	0.8%
250床未満DPC病院	380628143	西条病院	471	31.4%	20.2%	48.2%	0.2%
250床未満DPC病院	419810713	唐津病院	977	20.6%	23.2%	55.6%	0.6%
250床未満DPC病院	428113308	長崎病院	539	23.0%	18.7%	58.3%	0.0%
250床未満DPC病院	440411500	日田病院	518	15.3%	29.0%	55.2%	0.6%
250床未満DPC病院	461510084	川内病院	1,138	20.2%	19.4%	59.6%	0.8%
250床未満病院 全体			9,732	19.5%	22.1%	57.6%	0.8%
DPC対象病院 全体			57,481	15.5%	21.8%	61.1%	1.6%
DPC準備病院	140800102	若草病院	66	92.4%	3.0%	4.5%	0.0%
DPC準備病院	142010304	湘南平塚病院	77	80.5%	13.0%	6.5%	0.0%
データ提出加算算定病院	072012129	川俣病院	14	92.9%	7.1%	0.0%	0.0%
データ提出加算算定病院	082910222	神栖済生会病院	684	33.2%	22.4%	43.7%	0.7%
データ提出加算算定病院	250700392	済生会守山市民病院	145	60.7%	35.2%	4.1%	0.0%
データ提出加算算定病院	275601460	新泉南病院	63	98.4%	1.6%	0.0%	0.0%
データ提出加算算定病院	320610758	江津総合病院	75	25.3%	22.7%	52.0%	0.0%
データ提出加算算定病院	340511665	呉病院	175	53.7%	9.7%	36.6%	0.0%
データ提出加算算定病院	350117652	豊浦病院	157	31.8%	23.6%	44.6%	0.0%
データ提出加算算定病院	405519616	飯塚嘉穂病院	101	32.7%	19.8%	47.5%	0.0%
データ提出加算算定病院	404419164	大牟田病院	257	55.6%	21.0%	23.3%	0.0%
データ提出加算算定病院	438212331	みすみ病院	65	53.8%	15.4%	30.8%	0.0%
データ提出加算算定病院	458110194	日向病院	543	42.4%	17.1%	40.3%	0.2%
データ提出加算算定病院	460110910	鹿児島病院	14	92.9%	7.1%	0.0%	0.0%
10例未満(2病院)			4	25.0%	25.0%	50.0%	0.0%
DPC準備病院・データ提出加算算定病院 計			2,440	46.4%	19.2%	34.2%	0.2%

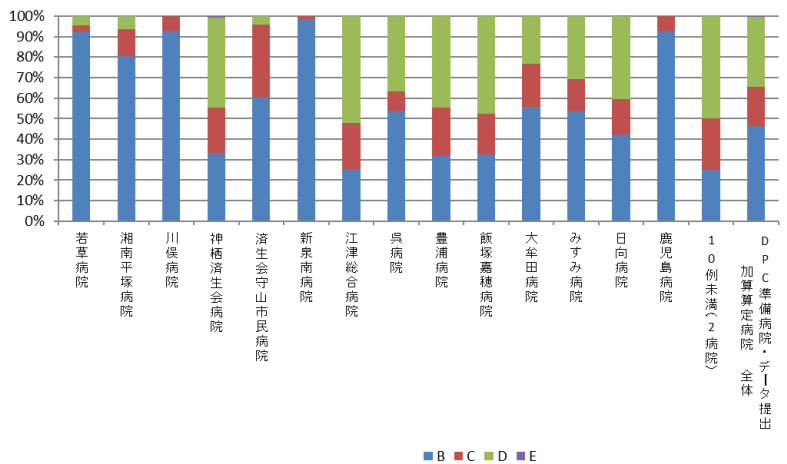
010012_手術難易度分類別の患者割合(MDC=06)
(DPC病院_250床以上)



010012_手術難易度分類別の患者割合(MDC=06)
(DPC病院_250床未満)



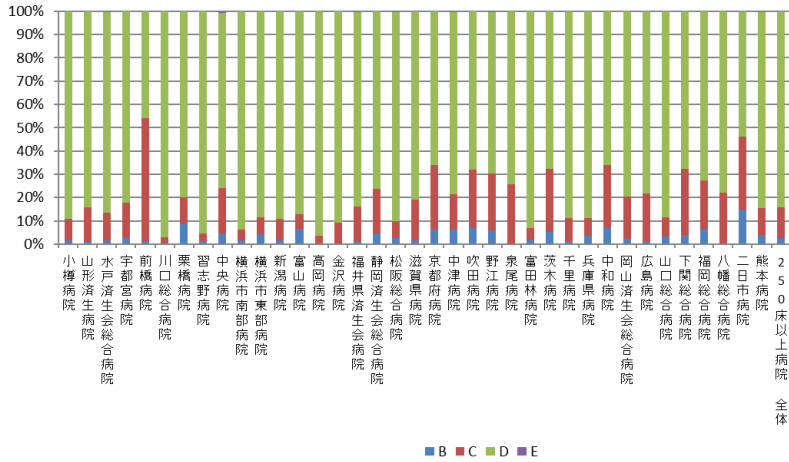
010012_手術難易度分類別の患者割合(MDC=06)
(DPC準備病院・データ提出加算算定病院)



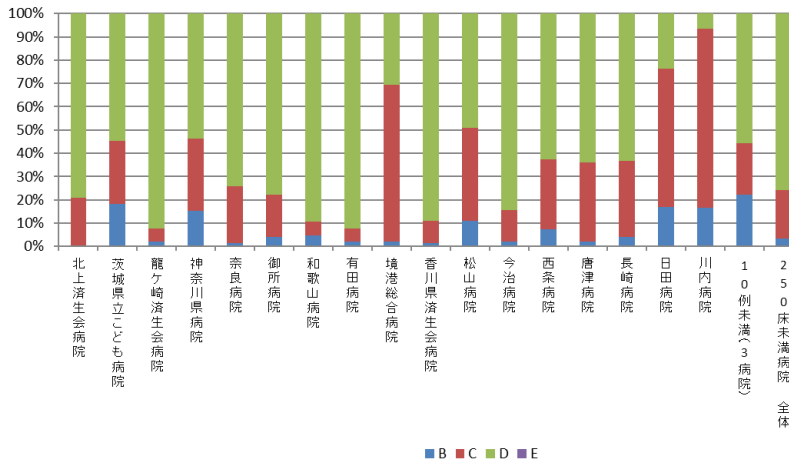
010012：手術難易度分類別の患者割合（MCD=07）

医療機関種別	医療機関コード	医療機関名	件数		%		
			計	B	C	D	E
250床以上DPC病院	012014956	小樽病院	304	1.6%	9.2%	89.1%	0.0%
250床以上DPC病院	060113656	山形済生病院	1,588	0.9%	14.9%	84.2%	0.0%
250床以上DPC病院	080110205	水戸済生会総合病院	448	1.6%	11.8%	86.2%	0.4%
250床以上DPC病院	096210115	宇都宮病院	564	2.5%	15.2%	82.3%	0.0%
250床以上DPC病院	100110144	前橋病院	262	1.1%	53.1%	45.8%	0.0%
250床以上DPC病院	110201350	川口総合病院	1,117	0.6%	2.3%	97.0%	0.0%
250床以上DPC病院	111101922	栗橋病院	45	8.9%	11.1%	80.0%	0.0%
250床以上DPC病院	120210971	習志野病院	606	1.2%	3.3%	95.5%	0.0%
250床以上DPC病院	130314757	中央病院	330	4.5%	19.4%	75.5%	0.6%
250床以上DPC病院	143103439	横浜市南部病院	760	1.6%	4.7%	93.7%	0.0%
250床以上DPC病院	140105122	横浜市東部病院	713	4.2%	7.2%	88.6%	0.0%
250床以上DPC病院	150120734	新潟病院	259	1.5%	9.3%	89.2%	0.0%
250床以上DPC病院	160115667	富山病院	349	6.6%	6.3%	87.1%	0.0%
250床以上DPC病院	160212605	高岡病院	540	0.4%	3.1%	96.5%	0.0%
250床以上DPC病院	170117068	金沢病院	270	0.0%	9.3%	90.7%	0.0%
250床以上DPC病院	180118909	福井県済生会病院	303	1.0%	15.2%	83.5%	0.3%
250床以上DPC病院	224160042	静岡済生会総合病院	360	4.4%	19.4%	76.1%	0.0%
250床以上DPC病院	240705053	松阪総合病院	350	2.6%	7.4%	89.7%	0.3%
250床以上DPC病院	251200194	滋賀県病院	598	1.7%	17.4%	80.8%	0.2%
250床以上DPC病院	269700129	京都府病院	65	6.2%	27.7%	66.2%	0.0%
250床以上DPC病院	279600070	中津病院	600	6.2%	15.2%	78.3%	0.3%
250床以上DPC病院	279600153	吹田病院	262	6.9%	25.2%	67.9%	0.0%
250床以上DPC病院	274406135	野江病院	341	5.9%	24.3%	69.5%	0.3%
250床以上DPC病院	272701586	泉尾病院	39	0.0%	25.6%	74.4%	0.0%
250床以上DPC病院	274902497	富田林病院	270	1.9%	5.2%	93.0%	0.0%
250床以上DPC病院	274205628	茨木病院	93	5.4%	26.9%	67.7%	0.0%
250床以上DPC病院	271607149	千里病院	162	1.2%	9.9%	88.9%	0.0%
250床以上DPC病院	285001538	兵庫県病院	141	3.5%	7.8%	88.7%	0.0%
250床以上DPC病院	290401062	中和病院	44	6.8%	27.3%	65.9%	0.0%
250床以上DPC病院	338800087	岡山済生会総合病院	226	2.2%	18.1%	79.6%	0.0%
250床以上DPC病院	343111190	広島病院	69	1.4%	20.3%	78.3%	0.0%
250床以上DPC病院	350310141	山口総合病院	297	3.4%	8.1%	88.6%	0.0%
250床以上DPC病院	350116357	下関総合病院	504	3.8%	28.6%	67.7%	0.0%
250床以上DPC病院	401119189	福岡総合病院	300	6.7%	20.7%	72.7%	0.0%
250床以上DPC病院	406619050	八幡総合病院	63	0.0%	22.2%	77.8%	0.0%
250床以上DPC病院	401719020	二日市病院	67	14.9%	31.3%	53.7%	0.0%
250床以上DPC病院	438211911	熊本病院	220	4.1%	11.4%	84.1%	0.5%
		250床以上病院 全体	13,529	2.7%	13.1%	84.2%	0.1%
250床未満DPC病院	030611827	北上済生会病院	352	0.6%	20.5%	79.0%	0.0%
250床未満DPC病院	080110213	茨城県立こども病院	22	18.2%	27.3%	54.5%	0.0%
250床未満DPC病院	080810663	龍ヶ崎済生会病院	91	2.2%	5.5%	92.3%	0.0%
250床未満DPC病院	140200014	神奈川県病院	13	15.4%	30.8%	53.8%	0.0%
250床未満DPC病院	290102017	奈良病院	340	1.5%	24.4%	74.1%	0.0%
250床未満DPC病院	291301071	御所病院	179	3.9%	18.4%	77.7%	0.0%
250床未満DPC病院	300112641	和歌山病院	297	4.7%	6.1%	89.2%	0.0%
250床未満DPC病院	301610197	有田病院	90	2.2%	5.6%	92.2%	0.0%
250床未満DPC病院	310410135	境港総合病院	46	2.2%	67.4%	30.4%	0.0%
250床未満DPC病院	377011385	香川県済生会病院	342	1.5%	9.6%	88.9%	0.0%
250床未満DPC病院	380110282	松山病院	92	10.9%	40.2%	48.9%	0.0%
250床未満DPC病院	380228159	今治病院	97	2.1%	13.4%	84.5%	0.0%
250床未満DPC病院	380628143	西条病院	40	7.5%	30.0%	62.5%	0.0%
250床未満DPC病院	419810713	唐津病院	97	2.1%	34.0%	63.9%	0.0%
250床未満DPC病院	428113308	長崎病院	49	4.1%	32.7%	63.3%	0.0%
250床未満DPC病院	440411500	日田病院	59	16.9%	59.3%	23.7%	0.0%
250床未満DPC病院	461510084	川内病院	30	16.7%	76.7%	6.7%	0.0%
		10例未満(3病院)	9	22.2%	22.2%	55.6%	0.0%
		250床未満病院 全体	2,245	3.6%	20.5%	75.9%	0.0%
		DPC対象病院 全体	15,774	2.8%	14.1%	83.0%	0.1%
DPC準備病院	140800102	若草病院	18	5.6%	5.6%	88.9%	0.0%
DPC準備病院	142010304	湘南平塚病院	273	0.7%	1.5%	97.4%	0.4%
データ提出加算算定病院	082910222	神栖済生会病院	34	14.7%	14.7%	70.6%	0.0%
データ提出加算算定病院	250700392	済生会守山市民病院	29	3.4%	6.9%	89.7%	0.0%
データ提出加算算定病院	350117652	豊浦病院	51	3.9%	41.2%	54.9%	0.0%
データ提出加算算定病院	404419164	大牟田病院	90	1.1%	11.1%	87.8%	0.0%
データ提出加算算定病院	458110194	日向病院	47	2.1%	44.7%	53.2%	0.0%
		10例未満(9病院)	27	29.6%	0.0%	70.4%	0.0%
		DPC準備病院・データ提出加算算定病院 計	569	3.7%	11.2%	84.9%	0.2%

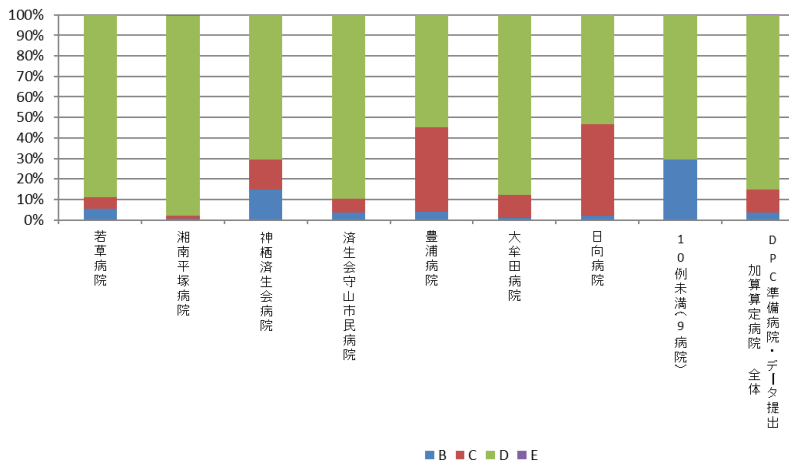
010012_手術難易度分類別の患者割合(MDC=07)
(DPC病院_250床以上)



010012_手術難易度分類別の患者割合(MDC=07)
(DPC病院_250床未満)



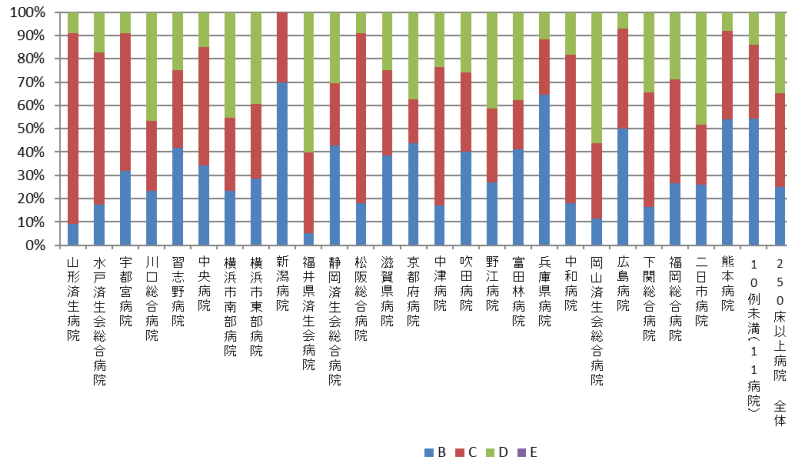
010012_手術難易度分類別の患者割合(MDC=07)
(DPC準備病院・データ提出加算算定病院)



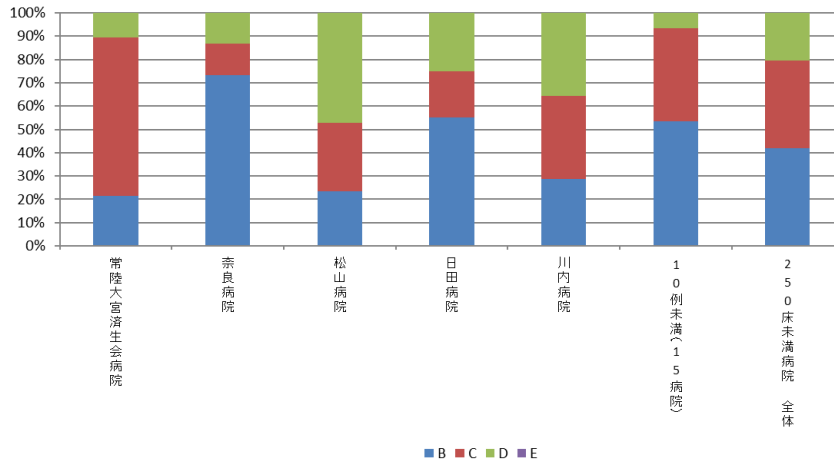
010012：手術難易度分類別の患者割合（MCD=08）

医療機関種別	医療機関コード	医療機関名	件数	%			
			計	B	C	D	E
250床以上DPC病院	060113656	山形済生病院	11	9.1%	81.8%	9.1%	0.0%
250床以上DPC病院	080110205	水戸済生会総合病院	29	17.2%	65.5%	17.2%	0.0%
250床以上DPC病院	096210115	宇都宮病院	66	31.8%	59.1%	9.1%	0.0%
250床以上DPC病院	110201350	川口総合病院	30	23.3%	30.0%	46.7%	0.0%
250床以上DPC病院	120210971	習志野病院	12	41.7%	33.3%	25.0%	0.0%
250床以上DPC病院	130314757	中央病院	47	34.0%	51.1%	14.9%	0.0%
250床以上DPC病院	143103439	横浜市南部病院	146	23.3%	31.5%	45.2%	0.0%
250床以上DPC病院	140105122	横浜市東部病院	28	28.6%	32.1%	39.3%	0.0%
250床以上DPC病院	150120734	新潟病院	10	70.0%	30.0%	0.0%	0.0%
250床以上DPC病院	180118909	福井県済生会病院	228	5.3%	34.6%	60.1%	0.0%
250床以上DPC病院	224160042	静岡済生会総合病院	49	42.9%	26.5%	30.6%	0.0%
250床以上DPC病院	240705053	松阪総合病院	11	18.2%	72.7%	9.1%	0.0%
250床以上DPC病院	251200194	滋賀県病院	60	38.3%	36.7%	25.0%	0.0%
250床以上DPC病院	269700129	京都府病院	16	43.8%	18.8%	37.5%	0.0%
250床以上DPC病院	279600070	中津病院	265	17.0%	59.6%	23.4%	0.0%
250床以上DPC病院	279600153	吹田病院	50	40.0%	34.0%	26.0%	0.0%
250床以上DPC病院	274406135	野江病院	63	27.0%	31.7%	41.3%	0.0%
250床以上DPC病院	274902497	富田林病院	95	41.1%	21.1%	37.9%	0.0%
250床以上DPC病院	285001538	兵庫県病院	17	64.7%	23.5%	11.8%	0.0%
250床以上DPC病院	290401062	中和病院	11	18.2%	63.6%	18.2%	0.0%
250床以上DPC病院	338800087	岡山済生会総合病院	139	11.5%	32.4%	56.1%	0.0%
250床以上DPC病院	343111190	広島病院	14	50.0%	42.9%	7.1%	0.0%
250床以上DPC病院	350116357	下関総合病院	61	16.4%	49.2%	34.4%	0.0%
250床以上DPC病院	401119189	福岡総合病院	45	26.7%	44.4%	28.9%	0.0%
250床以上DPC病院	401719020	二日市病院	27	25.9%	25.9%	48.1%	0.0%
250床以上DPC病院	438211911	熊本病院	37	54.1%	37.8%	8.1%	0.0%
		10例未満(11病院)	57	54.4%	31.6%	14.0%	0.0%
		250床以上病院 全体	1,624	25.0%	40.2%	34.8%	0.0%
250床未満DPC病院	082510253	常陸大宮済生会病院	28	21.4%	67.9%	10.7%	0.0%
250床未満DPC病院	290102017	奈良病院	15	73.3%	13.3%	13.3%	0.0%
250床未満DPC病院	380110282	松山病院	34	23.5%	29.4%	47.1%	0.0%
250床未満DPC病院	440411500	日田病院	20	55.0%	20.0%	25.0%	0.0%
250床未満DPC病院	461510084	川内病院	28	28.6%	35.7%	35.7%	0.0%
		10例未満(15病院)	75	53.3%	40.0%	6.7%	0.0%
		250床未満病院 全体	200	42.0%	37.5%	20.5%	0.0%
		DPC対象病院 全体	1,824	26.9%	39.9%	33.2%	0.0%
データ提出加算算定病院	130710764	向島病院	10	80.0%	20.0%	0.0%	0.0%
データ提出加算算定病院	350117652	豊浦病院	15	20.0%	66.7%	13.3%	0.0%
データ提出加算算定病院	405519616	飯塚嘉穂病院	16	31.3%	31.3%	37.5%	0.0%
		10例未満(13病院)	35	54.3%	45.7%	0.0%	0.0%
		DPC準備病院・データ提出加算算定病院 全	76	46.1%	43.4%	10.5%	0.0%

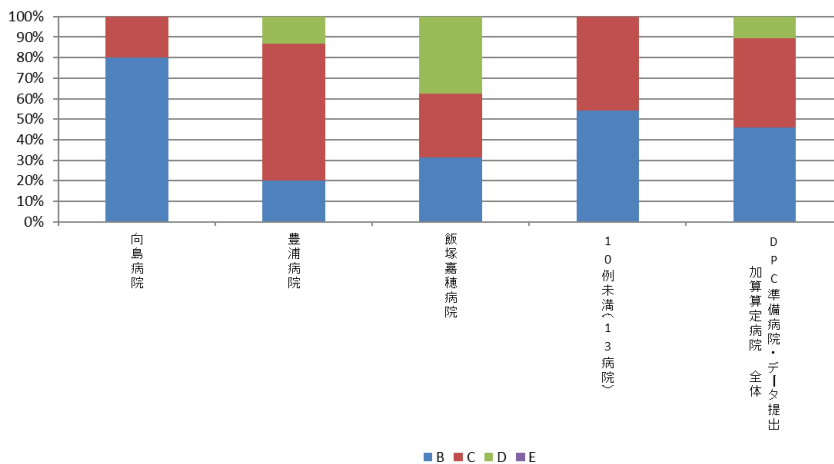
010012_手術難易度分類別の患者割合(MDC=08)
(DPC病院_250床以上)



010012_手術難易度分類別の患者割合(MDC=08)
(DPC病院_250床未満)



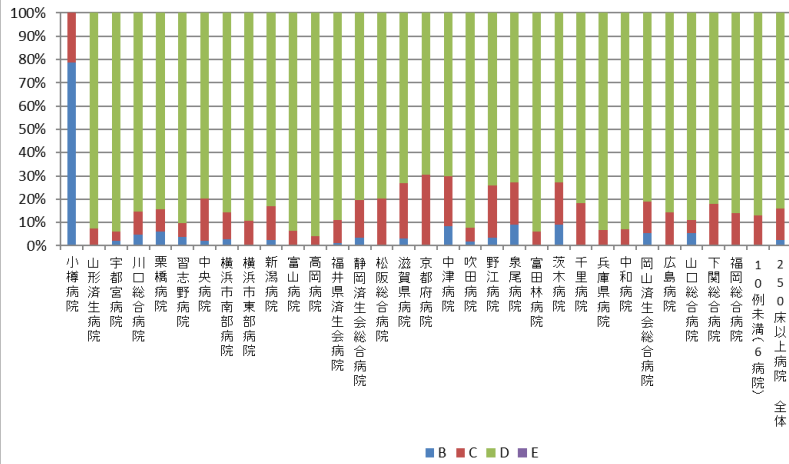
010012_手術難易度分類別の患者割合(MDC=08)
(DPC準備病院・データ提出加算算定病院)



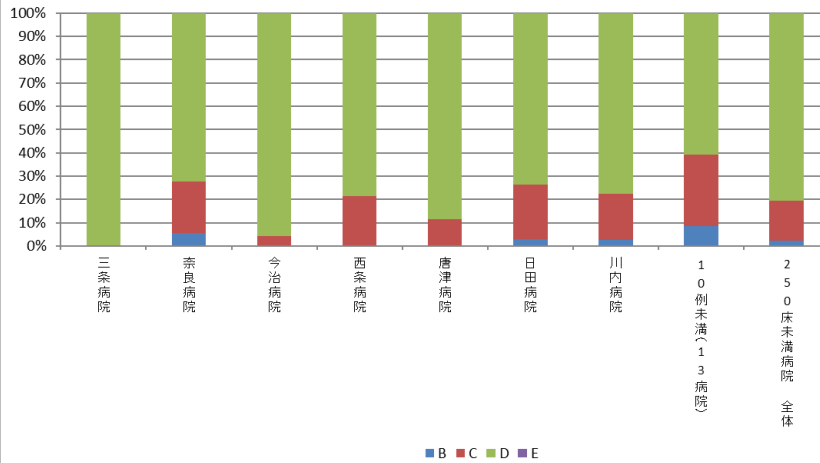
010012：手術難易度分類別の患者割合（MCD=09）

医療機関種別	医療機関コード	医療機関名	件数	%			
			計	B	C	D	E
250床以上DPC病院	012014956	小樽病院	14	78.6%	21.4%	0.0%	0.0%
250床以上DPC病院	060113656	山形済生病院	54	0.0%	7.4%	92.6%	0.0%
250床以上DPC病院	096210115	宇都宮病院	148	2.0%	4.1%	93.9%	0.0%
250床以上DPC病院	110201350	川口総合病院	61	4.9%	9.8%	85.2%	0.0%
250床以上DPC病院	111101922	栗橋病院	32	6.3%	9.4%	84.4%	0.0%
250床以上DPC病院	120210971	習志野病院	52	3.8%	5.8%	90.4%	0.0%
250床以上DPC病院	130314757	中央病院	93	2.2%	18.3%	79.6%	0.0%
250床以上DPC病院	143103439	横浜市南部病院	104	2.9%	11.5%	85.6%	0.0%
250床以上DPC病院	140105122	横浜市東部病院	236	0.4%	10.2%	89.4%	0.0%
250床以上DPC病院	150120734	新潟病院	117	2.6%	14.5%	82.9%	0.0%
250床以上DPC病院	160115667	富山病院	31	0.0%	6.5%	93.5%	0.0%
250床以上DPC病院	160212605	高岡病院	25	0.0%	4.0%	96.0%	0.0%
250床以上DPC病院	180118909	福井県済生会病院	192	1.0%	9.9%	89.1%	0.0%
250床以上DPC病院	224160042	静岡済生会総合病院	112	3.6%	16.1%	80.4%	0.0%
250床以上DPC病院	240705053	松阪総合病院	153	0.7%	19.6%	79.7%	0.0%
250床以上DPC病院	251200194	滋賀県病院	67	3.0%	23.9%	73.1%	0.0%
250床以上DPC病院	269700129	京都府病院	62	0.0%	30.6%	69.4%	0.0%
250床以上DPC病院	279600070	中津病院	131	8.4%	21.4%	70.2%	0.0%
250床以上DPC病院	279600153	吹田病院	51	2.0%	5.9%	92.2%	0.0%
250床以上DPC病院	274406135	野江病院	112	3.6%	22.3%	74.1%	0.0%
250床以上DPC病院	272701586	泉尾病院	11	9.1%	18.2%	72.7%	0.0%
250床以上DPC病院	274902497	富田林病院	65	0.0%	6.2%	93.8%	0.0%
250床以上DPC病院	274205628	茨木病院	11	9.1%	18.2%	72.7%	0.0%
250床以上DPC病院	271607149	千里病院	98	0.0%	18.4%	81.6%	0.0%
250床以上DPC病院	285001538	兵庫県病院	29	0.0%	6.9%	93.1%	0.0%
250床以上DPC病院	290401062	中和病院	84	0.0%	7.1%	92.9%	0.0%
250床以上DPC病院	338800087	岡山済生会総合病院	148	5.4%	13.5%	81.1%	0.0%
250床以上DPC病院	343111190	広島病院	14	0.0%	14.3%	85.7%	0.0%
250床以上DPC病院	350310141	山口総合病院	18	5.6%	5.6%	88.9%	0.0%
250床以上DPC病院	350116357	下関総合病院	56	0.0%	17.9%	82.1%	0.0%
250床以上DPC病院	401119189	福岡総合病院	172	0.6%	13.4%	86.0%	0.0%
		10例未満(6病院)	23	0.0%	13.0%	87.0%	0.0%
		250床以上病院 全体	2,576	2.6%	13.5%	83.9%	0.0%
250床未満DPC病院	150410739	三條病院	14	0.0%	0.0%	100.0%	0.0%
250床未満DPC病院	290102017	奈良病院	18	5.6%	22.2%	72.2%	0.0%
250床未満DPC病院	380228159	今治病院	23	0.0%	4.3%	95.7%	0.0%
250床未満DPC病院	380628143	西条病院	14	0.0%	21.4%	78.6%	0.0%
250床未満DPC病院	419810713	唐津病院	61	0.0%	11.5%	88.5%	0.0%
250床未満DPC病院	440411500	日田病院	34	2.9%	23.5%	73.5%	0.0%
250床未満DPC病院	461510084	川内病院	80	2.5%	20.0%	77.5%	0.0%
		10例未満(13病院)	23	8.7%	30.4%	60.9%	0.0%
		250床未満病院 全体	267	2.2%	17.2%	80.5%	0.0%
		DPC対象病院 全体	2,843	2.6%	13.9%	83.5%	0.0%
データ提出加算算定病院	404419164	大牟田病院	19	10.5%	42.1%	47.4%	0.0%
データ提出加算算定病院	458110194	日向病院	18	27.8%	5.6%	66.7%	0.0%
		10例未満(14病院)	16	0.0%	6.3%	93.8%	0.0%
		DPC準備病院・データ提出加算算定病院 全	53	13.2%	18.9%	67.9%	0.0%

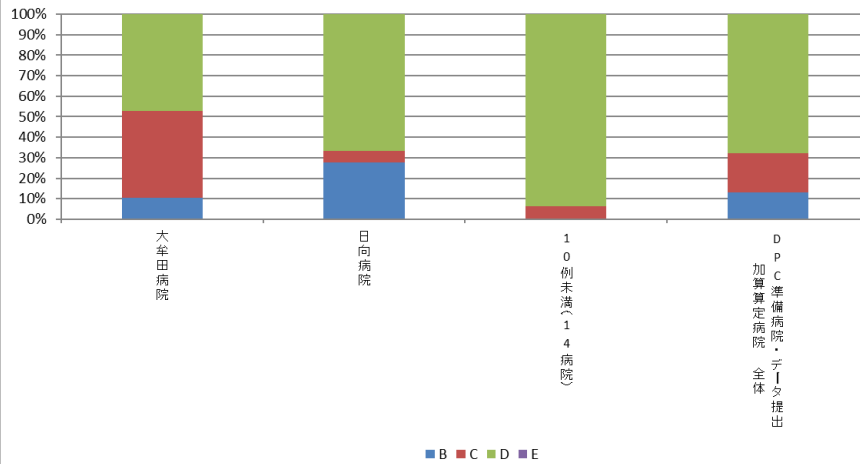
010012_手術難易度分類別の患者割合(MDC=09)
(DPC病院_250床以上)



010012_手術難易度分類別の患者割合(MDC=09)
(DPC病院_250床未満)



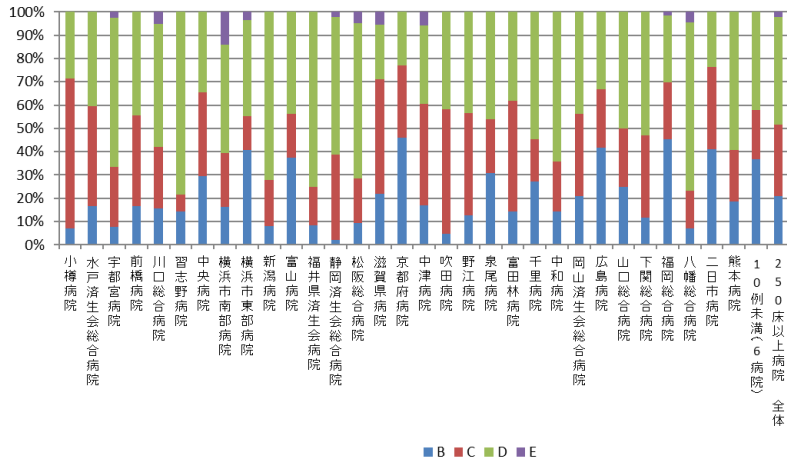
010012_手術難易度分類別の患者割合(MDC=09)
(DPC準備病院・データ提出加算算定病院)



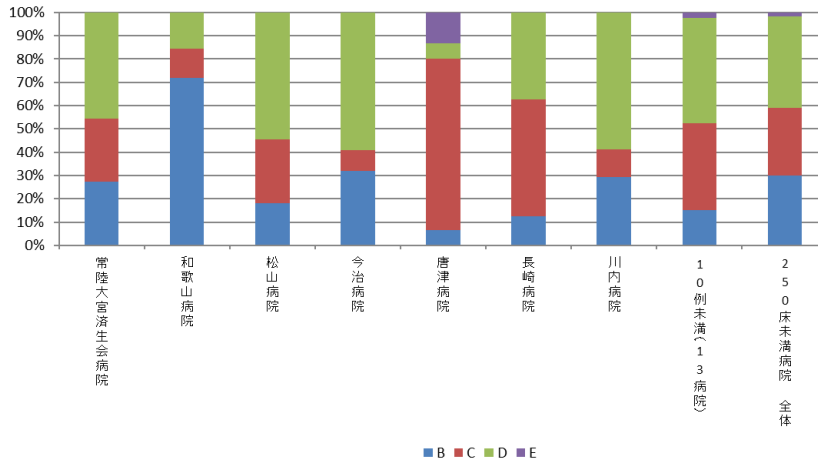
010012：手術難易度分類別の患者割合（MCD=10）

医療機関種別	医療機関コード	医療機関名	件数	%			
			計	B	C	D	E
250床以上DPC病院	012014956	小樽病院	14	7.1	64.3	28.6	0.0
250床以上DPC病院	080110205	水戸済生会総合病院	42	16.7	42.9	40.5	0.0
250床以上DPC病院	096210115	宇都宮病院	119	7.6	26.1	63.9	2.5
250床以上DPC病院	100110144	前橋病院	18	16.7	38.9	44.4	0.0
250床以上DPC病院	110201350	川口総合病院	38	15.8	26.3	52.6	5.3
250床以上DPC病院	120210971	習志野病院	14	14.3	7.1	78.6	0.0
250床以上DPC病院	130314757	中央病院	61	29.5	36.1	34.4	0.0
250床以上DPC病院	143103439	横浜市南部病院	43	16.3	23.3	46.5	14.0
250床以上DPC病院	140105122	横浜市東部病院	167	40.7	14.4	41.3	3.6
250床以上DPC病院	150120734	新潟病院	25	8.0	20.0	72.0	0.0
250床以上DPC病院	160115667	富山病院	16	37.5	18.8	43.8	0.0
250床以上DPC病院	180118909	福井県済生会病院	48	8.3	16.7	75.0	0.0
250床以上DPC病院	224160042	静岡済生会総合病院	44	2.3	36.4	59.1	2.3
250床以上DPC病院	240705053	松阪総合病院	21	9.5	19.0	66.7	4.8
250床以上DPC病院	251200194	滋賀県病院	73	21.9	49.3	23.3	5.5
250床以上DPC病院	269700129	京都府病院	13	46.2	30.8	23.1	0.0
250床以上DPC病院	279600070	中津病院	119	16.8	43.7	33.6	5.9
250床以上DPC病院	279600153	吹田病院	62	4.8	53.2	41.9	0.0
250床以上DPC病院	274406135	野江病院	78	12.8	43.6	43.6	0.0
250床以上DPC病院	272701586	泉尾病院	13	30.8	23.1	46.2	0.0
250床以上DPC病院	274902497	富田林病院	21	14.3	47.6	38.1	0.0
250床以上DPC病院	271607149	千里病院	11	27.3	18.2	54.5	0.0
250床以上DPC病院	290401062	中和病院	28	14.3	21.4	64.3	0.0
250床以上DPC病院	338800087	岡山済生会総合病院	57	21.1	35.1	43.9	0.0
250床以上DPC病院	343111190	広島病院	12	41.7	25.0	33.3	0.0
250床以上DPC病院	350310141	山口総合病院	20	25.0	25.0	50.0	0.0
250床以上DPC病院	350116357	下関総合病院	17	11.8	35.3	52.9	0.0
250床以上DPC病院	401119189	福岡総合病院	66	45.5	24.2	28.8	1.5
250床以上DPC病院	406619050	八幡総合病院	43	7.0	16.3	72.1	4.7
250床以上DPC病院	401719020	二日市病院	34	41.2	35.3	23.5	0.0
250床以上DPC病院	438211911	熊本病院	32	18.8	21.9	59.4	0.0
		10例未満(6病院)	38	36.8	21.1	42.1	0.0
		250床以上病院 全体	1,407	21.0	30.7	45.9	2.3
250床未満DPC病院	082510253	常陸大宮済生会病院	11	27.3	27.3	45.5	0.0
250床未満DPC病院	300112641	和歌山病院	32	71.9	12.5	15.6	0.0
250床未満DPC病院	380110282	松山病院	11	18.2	27.3	54.5	0.0
250床未満DPC病院	380228159	今治病院	22	31.8	9.1	59.1	0.0
250床未満DPC病院	419810713	唐津病院	15	6.7	73.3	6.7	13.3
250床未満DPC病院	428113308	長崎病院	16	12.5	50.0	37.5	0.0
250床未満DPC病院	461510084	川内病院	17	29.4	11.8	58.8	0.0
		10例未満(13病院)	40	15.0	37.5	45.0	2.5
		250床未満病院 全体	164	29.9	29.3	39.0	1.8
		DPC対象病院 全体	1,571	22.0	30.6	45.2	2.3
		10例未満(16病院)	36	36.1	13.9	50.0	0.0
		DPC準備病院・データ提出加算算定病院 全	36	36.1	13.9	50.0	0.0

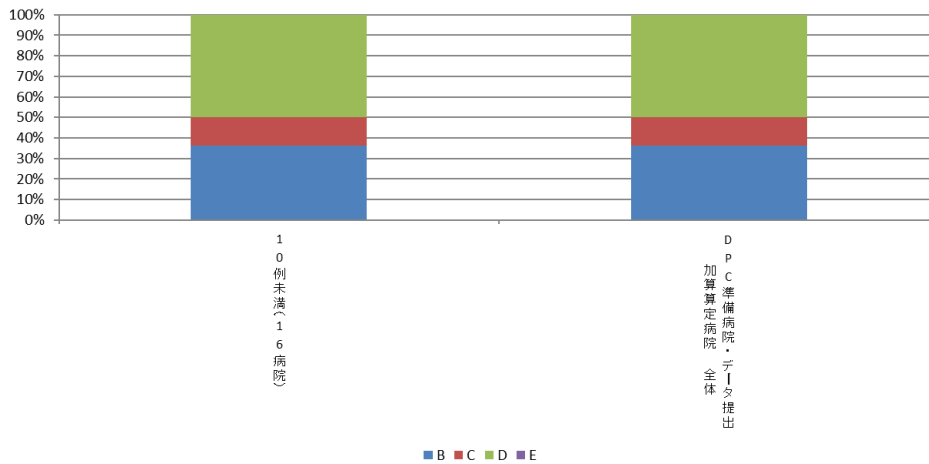
010012_手術難易度分類別の患者割合(MDC=10)
(DPC病院_250床以上)



010012_手術難易度分類別の患者割合(MDC=10)
(DPC病院_250床未満)



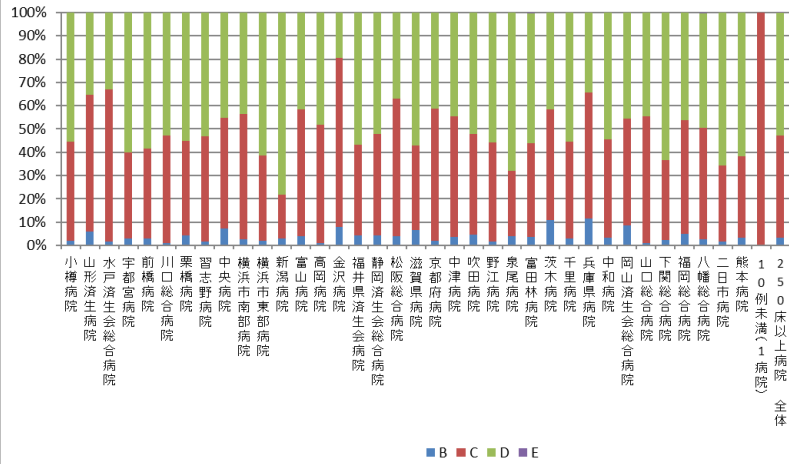
010012_手術難易度分類別の患者割合(MDC=10)
(DPC準備病院・データ提出加算算定病院)



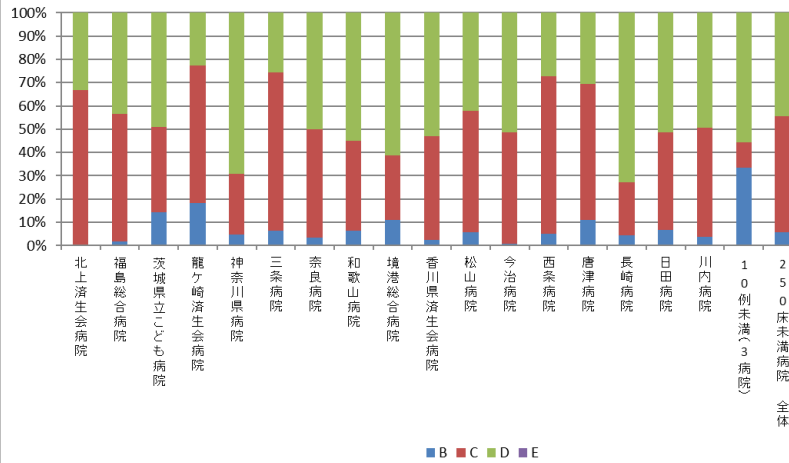
010012：手術難易度分類別の患者割合（MCD=11）

医療機関種別	医療機関コード	医療機関名	件数					%				
			計	B	C	D	E	B	C	D	E	
250床以上DPC病院	012014956	小樽病院	236	2.1%	42.4%	55.5%	0.0%					
250床以上DPC病院	060113656	山形済生病院	85	5.9%	58.8%	35.3%	0.0%					
250床以上DPC病院	080110205	水戸済生会総合病院	519	1.7%	65.1%	33.1%	0.0%					
250床以上DPC病院	096210115	宇都宮病院	872	3.0%	37.0%	60.0%	0.0%					
250床以上DPC病院	100110144	前橋病院	96	3.1%	38.5%	58.3%	0.0%					
250床以上DPC病院	110201350	川口総合病院	698	1.0%	46.3%	52.7%	0.0%					
250床以上DPC病院	111101922	栗橋病院	313	4.2%	40.6%	55.3%	0.0%					
250床以上DPC病院	120210971	習志野病院	453	1.8%	45.0%	53.2%	0.0%					
250床以上DPC病院	130314757	中央病院	575	7.3%	47.3%	45.4%	0.0%					
250床以上DPC病院	143103439	横浜市南部病院	536	2.6%	53.9%	43.5%	0.0%					
250床以上DPC病院	140105122	横浜市東部病院	692	2.0%	36.7%	61.3%	0.0%					
250床以上DPC病院	150120734	新潟病院	366	3.0%	18.9%	78.1%	0.0%					
250床以上DPC病院	160115667	富山病院	152	3.9%	54.6%	41.4%	0.0%					
250床以上DPC病院	160212605	高岡病院	89	1.1%	50.6%	48.3%	0.0%					
250床以上DPC病院	170117068	金沢病院	51	7.8%	72.5%	19.6%	0.0%					
250床以上DPC病院	180118909	福井県済生会病院	394	4.3%	38.8%	56.9%	0.0%					
250床以上DPC病院	224160042	静岡済生会総合病院	509	4.3%	43.6%	52.1%	0.0%					
250床以上DPC病院	240705053	松阪総合病院	334	3.9%	59.0%	37.1%	0.0%					
250床以上DPC病院	251200194	滋賀県病院	461	6.5%	36.4%	57.0%	0.0%					
250床以上DPC病院	269700129	京都府病院	158	1.9%	57.0%	41.1%	0.0%					
250床以上DPC病院	279600070	中津病院	584	3.8%	51.5%	44.7%	0.0%					
250床以上DPC病院	279600153	吹田病院	399	4.5%	43.4%	52.1%	0.0%					
250床以上DPC病院	274406135	野江病院	311	1.6%	42.4%	55.9%	0.0%					
250床以上DPC病院	272701586	泉尾病院	229	3.9%	27.9%	68.1%	0.0%					
250床以上DPC病院	274902497	富田林病院	452	3.8%	40.3%	55.8%	0.2%					
250床以上DPC病院	274205628	茨木病院	118	11.0%	47.5%	41.5%	0.0%					
250床以上DPC病院	271607149	千里病院	329	3.0%	41.6%	55.3%	0.0%					
250床以上DPC病院	285001538	兵庫県病院	35	11.4%	54.3%	34.3%	0.0%					
250床以上DPC病院	290401062	中和病院	267	3.4%	42.3%	54.3%	0.0%					
250床以上DPC病院	338800087	岡山済生会総合病院	272	8.5%	46.0%	45.6%	0.0%					
250床以上DPC病院	350310141	山口総合病院	307	1.0%	54.4%	44.6%	0.0%					
250床以上DPC病院	350116357	下関総合病院	371	2.4%	34.2%	63.3%	0.0%					
250床以上DPC病院	401119189	福岡総合病院	104	4.8%	49.0%	46.2%	0.0%					
250床以上DPC病院	406619050	八幡総合病院	216	2.8%	47.7%	49.1%	0.5%					
250床以上DPC病院	401719020	二日市病院	257	1.6%	32.7%	65.8%	0.0%					
250床以上DPC病院	438211911	熊本病院	661	3.2%	34.9%	61.9%	0.0%					
		10例未満(1病院)	3	0.0%	100.0%	0.0%	0.0%					
		250床以上病院 全体	12,504	3.4%	43.6%	53.0%	0.0%					
250床未満DPC病院	030611827	北上済生会病院	18	0.0%	66.7%	33.3%	0.0%					
250床未満DPC病院	070116989	福島総合病院	53	1.9%	54.7%	43.4%	0.0%					
250床未満DPC病院	080110213	茨城県立こども病院	63	14.3%	36.5%	49.2%	0.0%					
250床未満DPC病院	080810663	龍ヶ崎済生会病院	110	18.2%	59.1%	22.7%	0.0%					
250床未満DPC病院	140200014	神奈川県病院	42	4.8%	26.2%	69.0%	0.0%					
250床未満DPC病院	150410739	三条病院	246	6.5%	67.9%	25.6%	0.0%					
250床未満DPC病院	290102017	奈良病院	178	3.4%	46.6%	50.0%	0.0%					
250床未満DPC病院	300112641	和歌山病院	31	6.5%	38.7%	54.8%	0.0%					
250床未満DPC病院	310410135	境港総合病院	18	11.1%	27.8%	61.1%	0.0%					
250床未満DPC病院	377011385	香川県済生会病院	126	2.4%	44.4%	53.2%	0.0%					
250床未満DPC病院	380110282	松山病院	159	5.7%	52.2%	42.1%	0.0%					
250床未満DPC病院	380228159	今治病院	113	0.9%	47.8%	51.3%	0.0%					
250床未満DPC病院	380628143	西条病院	77	5.2%	67.5%	27.3%	0.0%					
250床未満DPC病院	419810713	唐津病院	36	11.1%	58.3%	30.6%	0.0%					
250床未満DPC病院	428113308	長崎病院	44	4.5%	22.7%	72.7%	0.0%					
250床未満DPC病院	440411500	日田病院	121	6.6%	42.1%	51.2%	0.0%					
250床未満DPC病院	461510084	川内病院	438	3.7%	46.8%	49.5%	0.0%					
		10例未満(3病院)	9	33.3%	11.1%	55.6%	0.0%					
		250床未満病院 全体	1,882	5.7%	49.9%	44.3%	0.0%					
		DPC対象病院 全体	14,386	3.7%	44.4%	51.8%	0.0%					
データ提出加算算定病院	082910222	神栖済生会病院	16	12.5%	68.8%	18.8%	0.0%					
データ提出加算算定病院	350117652	豊浦病院	189	2.6%	47.6%	49.7%	0.0%					
データ提出加算算定病院	404419164	大牟田病院	209	1.9%	36.8%	61.2%	0.0%					
データ提出加算算定病院	458110194	日向病院	71	1.4%	43.7%	54.9%	0.0%					
		10例未満(12病院)	21	19.0%	14.3%	66.7%	0.0%					
		DPC準備病院・データ提出加算算定病院 全	506	3.2%	41.9%	54.9%	0.0%					

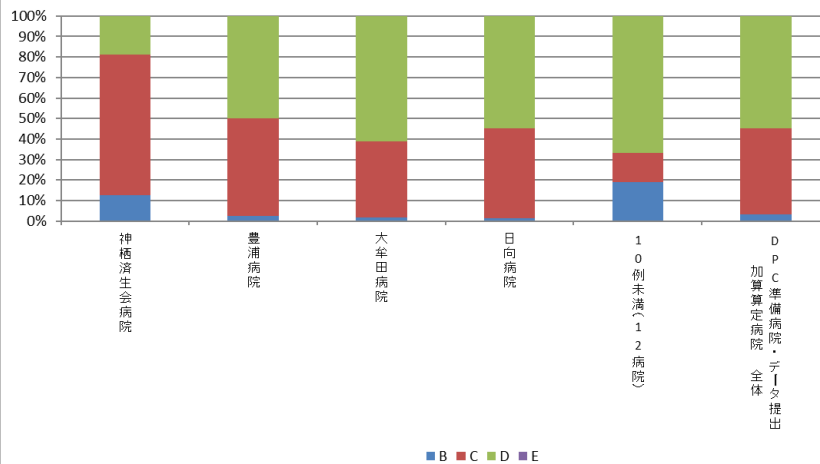
010012_手術難易度分類別の患者割合(MDC=11)
(DPC病院_250床以上)



010012_手術難易度分類別の患者割合(MDC=11)
(DPC病院_250床未満)



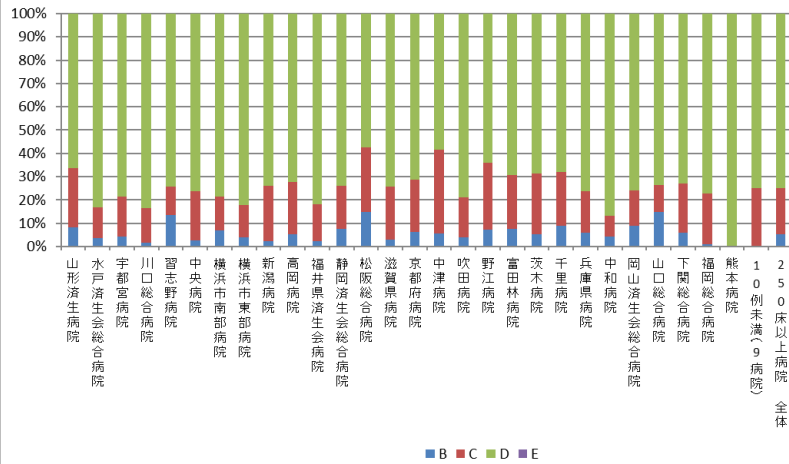
010012_手術難易度分類別の患者割合(MDC=11)
(DPC準備病院・データ提出加算算定病院)



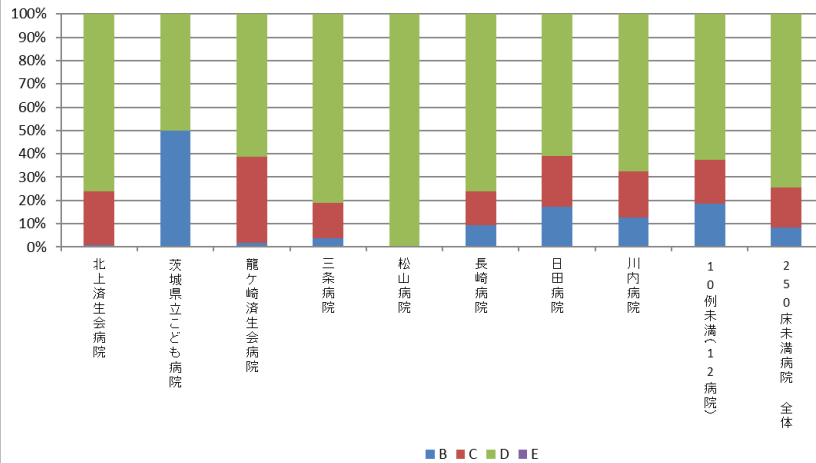
010012：手術難易度分類別の患者割合（MCD=12）

医療機関種別	医療機関コード	医療機関名	件数	%			
			計	B	C	D	E
250床以上DPC病院	060113656	山形済生病院	516	8.3%	25.4%	66.3%	0.0%
250床以上DPC病院	080110205	水戸済生会総合病院	390	3.6%	13.3%	83.1%	0.0%
250床以上DPC病院	096210115	宇都宮病院	1,075	4.3%	17.3%	78.4%	0.0%
250床以上DPC病院	110201350	川口総合病院	378	1.6%	14.8%	83.6%	0.0%
250床以上DPC病院	120210971	習志野病院	66	13.6%	12.1%	74.2%	0.0%
250床以上DPC病院	130314757	中央病院	365	2.5%	21.4%	76.2%	0.0%
250床以上DPC病院	143103439	横浜市南部病院	488	7.0%	14.5%	78.5%	0.0%
250床以上DPC病院	140105122	横浜市東部病院	977	3.9%	13.8%	82.3%	0.0%
250床以上DPC病院	150120734	新潟病院	543	2.2%	23.9%	73.8%	0.0%
250床以上DPC病院	160212605	高岡病院	176	5.1%	22.7%	72.2%	0.0%
250床以上DPC病院	180118909	福井県済生会病院	505	2.4%	15.8%	81.8%	0.0%
250床以上DPC病院	224160042	静岡済生会総合病院	512	7.4%	18.6%	74.0%	0.0%
250床以上DPC病院	240705053	松阪総合病院	442	14.9%	27.6%	57.5%	0.0%
250床以上DPC病院	251200194	滋賀県病院	460	3.0%	22.8%	74.1%	0.0%
250床以上DPC病院	269700129	京都府病院	125	6.4%	22.4%	71.2%	0.0%
250床以上DPC病院	279600070	中津病院	228	5.7%	36.0%	58.3%	0.0%
250床以上DPC病院	279600153	吹田病院	338	3.8%	17.2%	79.0%	0.0%
250床以上DPC病院	274406135	野江病院	222	7.2%	28.8%	64.0%	0.0%
250床以上DPC病院	274902497	富田林病院	26	7.7%	23.1%	69.2%	0.0%
250床以上DPC病院	274205628	茨木病院	154	5.2%	26.0%	68.8%	0.0%
250床以上DPC病院	271607149	千里病院	497	8.9%	23.1%	68.0%	0.0%
250床以上DPC病院	285001538	兵庫県病院	252	6.0%	17.9%	76.2%	0.0%
250床以上DPC病院	290401062	中和病院	23	4.3%	8.7%	87.0%	0.0%
250床以上DPC病院	338800087	岡山済生会総合病院	351	8.8%	15.4%	75.8%	0.0%
250床以上DPC病院	350310141	山口総合病院	34	14.7%	11.8%	73.5%	0.0%
250床以上DPC病院	350116357	下関総合病院	784	6.0%	21.2%	72.8%	0.0%
250床以上DPC病院	401119189	福岡総合病院	877	0.9%	21.9%	77.2%	0.0%
250床以上DPC病院	438211911	熊本病院	18	0.0%	0.0%	100.0%	0.0%
		10例未満(9病院)	8	0.0%	25.0%	75.0%	0.0%
		250床以上病院 全体	10,830	5.2%	19.8%	75.0%	0.0%
250床未満DPC病院	030611827	北上済生会病院	129	0.8%	23.3%	76.0%	0.0%
250床未満DPC病院	080110213	茨城県立こども病院	10	50.0%	0.0%	50.0%	0.0%
250床未満DPC病院	080810663	龍ヶ崎済生会病院	170	1.8%	37.1%	61.2%	0.0%
250床未満DPC病院	150410739	三条病院	295	3.7%	15.3%	81.0%	0.0%
250床未満DPC病院	380110282	松山病院	32	0.0%	0.0%	100.0%	0.0%
250床未満DPC病院	428113308	長崎病院	1,454	9.4%	14.6%	76.0%	0.0%
250床未満DPC病院	440411500	日田病院	23	17.4%	21.7%	60.9%	0.0%
250床未満DPC病院	461510084	川内病院	281	12.8%	19.6%	67.6%	0.0%
		10例未満(12病院)	16	18.8%	18.8%	62.5%	0.0%
		250床未満病院 全体	2,410	8.3%	17.2%	74.6%	0.0%
		DPC対象病院 全体	13,240	5.7%	19.3%	74.9%	0.0%
データ提出加算算定病院	320610758	江津総合病院	35	8.6%	42.9%	48.6%	0.0%
データ提出加算算定病院	350117652	豊浦病院	142	27.5%	21.8%	50.7%	0.0%
		10例未満(14病院)	3	0.0%	0.0%	100.0%	0.0%
		DPC準備病院・データ提出加算算定病院 全	180	23.3%	25.6%	51.1%	0.0%

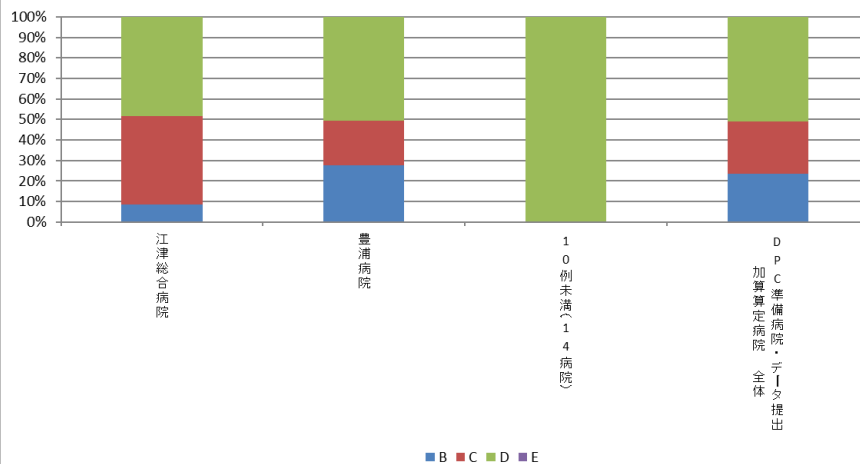
010012_手術難易度分類別の患者割合(MDC=12)
(DPC病院_250床以上)



010012_手術難易度分類別の患者割合(MDC=12)
(DPC病院_250床未満)



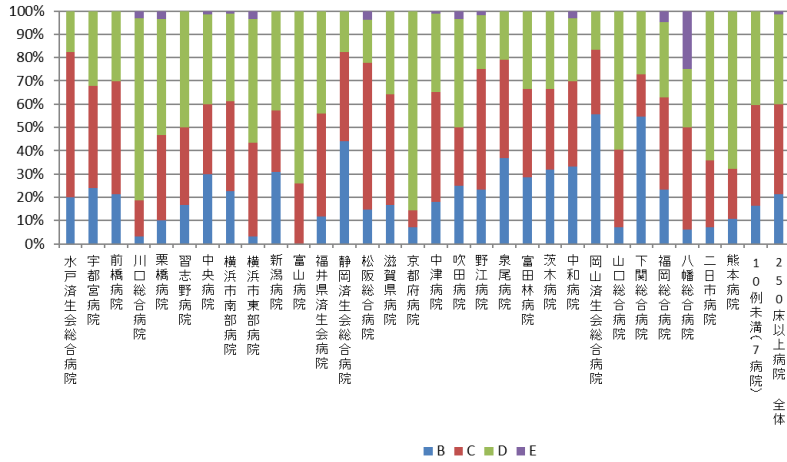
010012_手術難易度分類別の患者割合(MDC=12)
(DPC準備病院・データ提出加算算定病院)



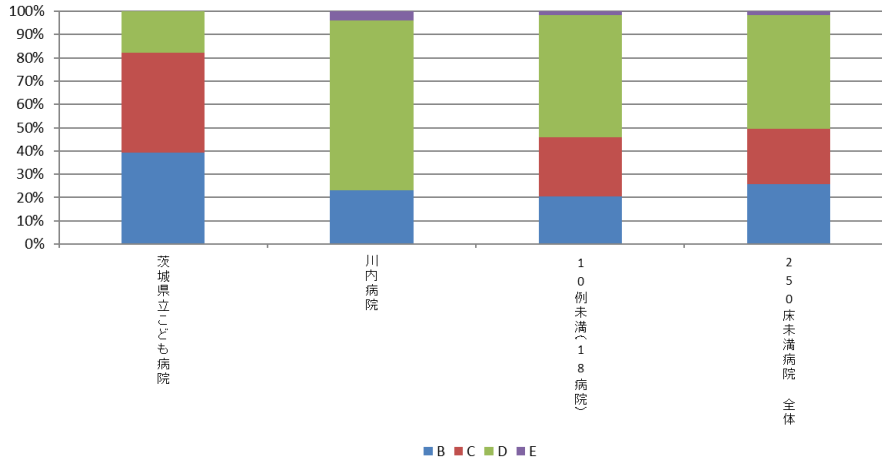
010012：手術難易度分類別の患者割合（MCD=13）

医療機関種別	医療機関コード	医療機関名	件数	%			
			計	B	C	D	E
250床以上DPC病院	080110205	水戸済生会総合病院	40	20.0%	62.5%	17.5%	0.0%
250床以上DPC病院	096210115	宇都宮病院	50	24.0%	44.0%	32.0%	0.0%
250床以上DPC病院	100110144	前橋病院	33	21.2%	48.5%	30.3%	0.0%
250床以上DPC病院	110201350	川口総合病院	32	3.1%	15.6%	78.1%	3.1%
250床以上DPC病院	111101922	栗橋病院	30	10.0%	36.7%	50.0%	3.3%
250床以上DPC病院	120210971	習志野病院	12	16.7%	33.3%	50.0%	0.0%
250床以上DPC病院	130314757	中央病院	70	30.0%	30.0%	38.6%	1.4%
250床以上DPC病院	143103439	横浜市南部病院	101	22.8%	38.6%	37.6%	1.0%
250床以上DPC病院	140105122	横浜市東部病院	30	3.3%	40.0%	53.3%	3.3%
250床以上DPC病院	150120734	新潟病院	42	31.0%	26.2%	42.9%	0.0%
250床以上DPC病院	160115667	富山病院	23	0.0%	26.1%	73.9%	0.0%
250床以上DPC病院	180118909	福井県済生会病院	59	11.9%	44.1%	44.1%	0.0%
250床以上DPC病院	224160042	静岡済生会総合病院	34	44.1%	38.2%	17.6%	0.0%
250床以上DPC病院	240705053	松阪総合病院	27	14.8%	63.0%	18.5%	3.7%
250床以上DPC病院	251200194	滋賀県病院	42	16.7%	47.6%	35.7%	0.0%
250床以上DPC病院	269700129	京都府病院	14	7.1%	7.1%	85.7%	0.0%
250床以上DPC病院	279600070	中津病院	89	18.0%	47.2%	33.7%	1.1%
250床以上DPC病院	279600153	吹田病院	28	25.0%	25.0%	46.4%	3.6%
250床以上DPC病院	274406135	野江病院	60	23.3%	51.7%	23.3%	1.7%
250床以上DPC病院	272701586	泉尾病院	19	36.8%	42.1%	21.1%	0.0%
250床以上DPC病院	274902497	富田林病院	42	28.6%	38.1%	33.3%	0.0%
250床以上DPC病院	274205628	茨木病院	63	31.7%	34.9%	33.3%	0.0%
250床以上DPC病院	290401062	中和病院	33	33.3%	36.4%	27.3%	3.0%
250床以上DPC病院	338800087	岡山済生会総合病院	18	55.6%	27.8%	16.7%	0.0%
250床以上DPC病院	350310141	山口総合病院	42	7.1%	33.3%	59.5%	0.0%
250床以上DPC病院	350116357	下関総合病院	11	54.5%	18.2%	27.3%	0.0%
250床以上DPC病院	401119189	福岡総合病院	43	23.3%	39.5%	32.6%	4.7%
250床以上DPC病院	406619050	八幡総合病院	16	6.3%	43.8%	25.0%	25.0%
250床以上DPC病院	401719020	二日市病院	14	7.1%	28.6%	64.3%	0.0%
250床以上DPC病院	438211911	熊本病院	28	10.7%	21.4%	67.9%	0.0%
		10例未満(7病院)	37	16.2%	43.2%	40.5%	0.0%
		250床以上病院 全体	1,182	21.3%	38.7%	38.6%	1.4%
250床未満DPC病院	080110213	茨城県立こども病院	28	39.3%	42.9%	17.9%	0.0%
250床未満DPC病院	461510084	川内病院	26	23.1%	0.0%	73.1%	3.8%
		10例未満(18病院)	59	20.3%	25.4%	52.5%	1.7%
		250床未満病院 全体	113	25.7%	23.9%	48.7%	1.8%
		DPC対象病院 全体	1,295	21.7%	37.5%	39.5%	1.4%
		10例未満(16病院)	16	37.5%	37.5%	25.0%	0.0%
		DPC準備病院・データ提出加算算定病院 全	16	37.5%	37.5%	25.0%	0.0%

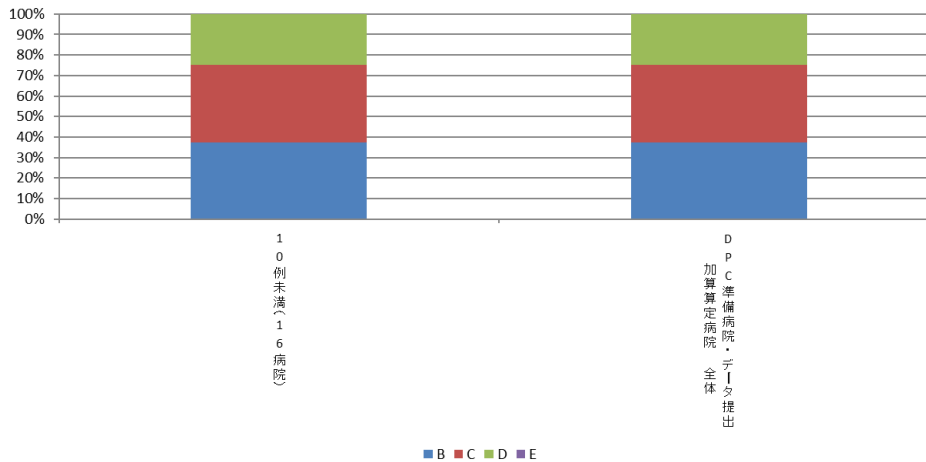
010012_手術難易度分類別の患者割合(MDC=13)
(DPC病院_250床以上)



010012_手術難易度分類別の患者割合(MDC=13)
(DPC病院_250床未満)



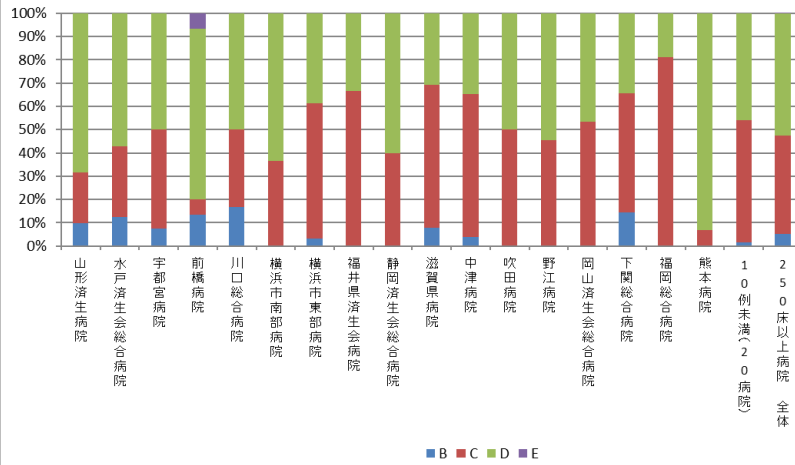
010012_手術難易度分類別の患者割合(MDC=13)
(DPC準備病院・データ提出加算算定病院)



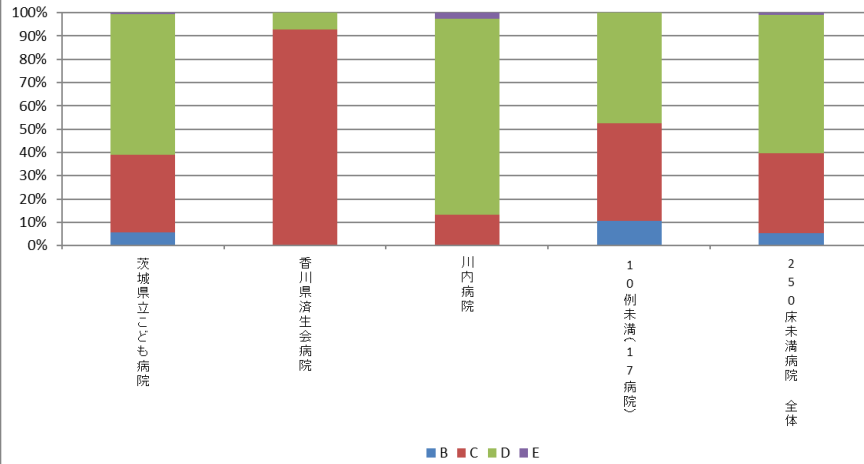
010012：手術難易度分類別の患者割合（MCD=14）

医療機関種別	医療機関コード	医療機関名	患者割合 (%)				
			計	B	C	D	E
250床以上DPC病院	060113656	山形済生病院	41	9.8%	22.0%	68.3%	0.0%
250床以上DPC病院	080110205	水戸済生会総合病院	56	12.5%	30.4%	57.1%	0.0%
250床以上DPC病院	096210115	宇都宮病院	68	7.4%	42.6%	50.0%	0.0%
250床以上DPC病院	100110144	前橋病院	15	13.3%	6.7%	73.3%	6.7%
250床以上DPC病院	110201350	川口総合病院	12	16.7%	33.3%	50.0%	0.0%
250床以上DPC病院	143103439	横浜市南部病院	63	0.0%	36.5%	63.5%	0.0%
250床以上DPC病院	140105122	横浜市東部病院	31	3.2%	58.1%	38.7%	0.0%
250床以上DPC病院	180118909	福井県済生会病院	15	0.0%	66.7%	33.3%	0.0%
250床以上DPC病院	224160042	静岡済生会総合病院	20	0.0%	40.0%	60.0%	0.0%
250床以上DPC病院	251200194	滋賀県病院	13	7.7%	61.5%	30.8%	0.0%
250床以上DPC病院	279600070	中津病院	26	3.8%	61.5%	34.6%	0.0%
250床以上DPC病院	279600153	吹田病院	14	0.0%	50.0%	50.0%	0.0%
250床以上DPC病院	274406135	野江病院	11	0.0%	45.5%	54.5%	0.0%
250床以上DPC病院	338800087	岡山済生会総合病院	15	0.0%	53.3%	46.7%	0.0%
250床以上DPC病院	350116357	下関総合病院	35	14.3%	51.4%	34.3%	0.0%
250床以上DPC病院	401119189	福岡総合病院	16	0.0%	81.3%	18.8%	0.0%
250床以上DPC病院	438219111	熊本病院	29	0.0%	6.9%	93.1%	0.0%
		10例未満(20病院)	61	1.6%	52.5%	45.9%	0.0%
		250床以上病院 全体	541	5.4%	42.1%	52.3%	0.2%
250床未満DPC病院	080110213	茨城県立こども病院	277	5.8%	33.2%	60.3%	0.7%
250床未満DPC病院	377011385	香川県済生会病院	14	0.0%	92.9%	7.1%	0.0%
250床未満DPC病院	461510084	川内病院	38	0.0%	13.2%	84.2%	2.6%
		10例未満(17病院)	38	10.5%	42.1%	47.4%	0.0%
		250床未満病院 全体	367	5.4%	34.3%	59.4%	0.8%
		DPC対象病院 全体	908	5.4%	39.0%	55.2%	0.4%
		10例未満(16病院)	17	5.9%	47.1%	47.1%	0.0%
		DPC準備病院・データ提出加算算定病院 全	17	5.9%	47.1%	47.1%	0.0%

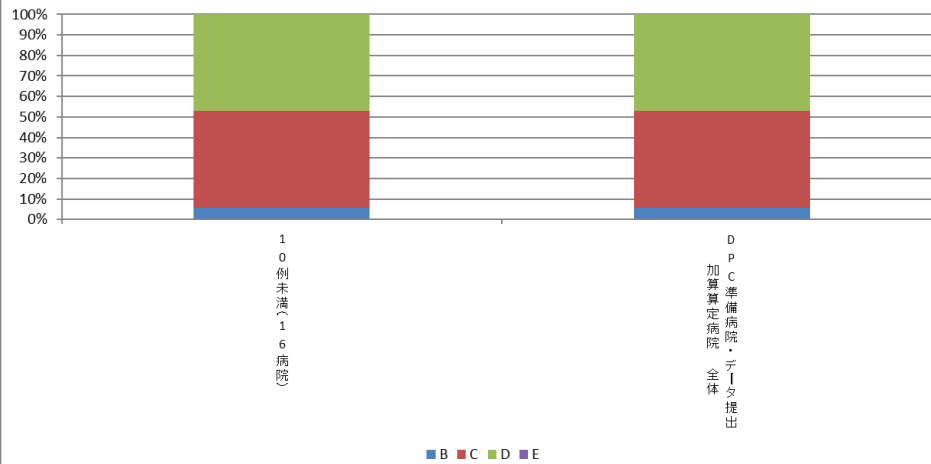
010012_手術難易度分類別の患者割合(MDC=14)
(DPC病院_250床以上)



010012_手術難易度分類別の患者割合(MDC=14)
(DPC病院_250床未満)

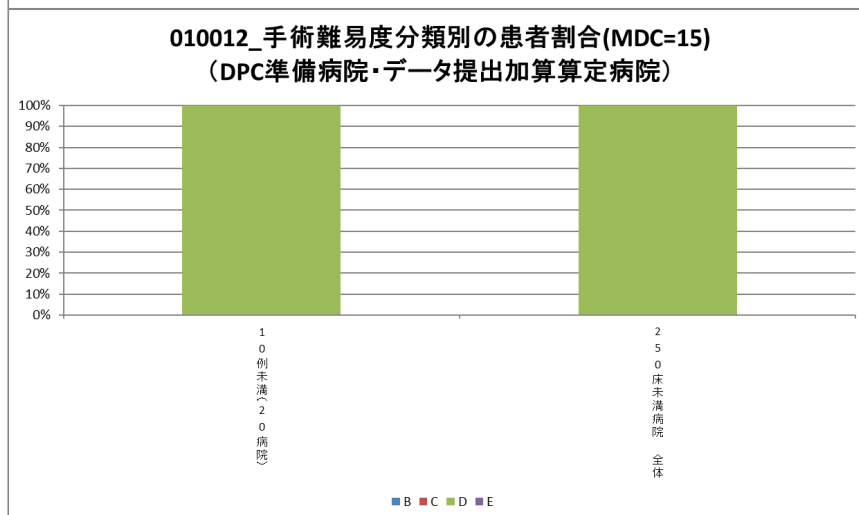
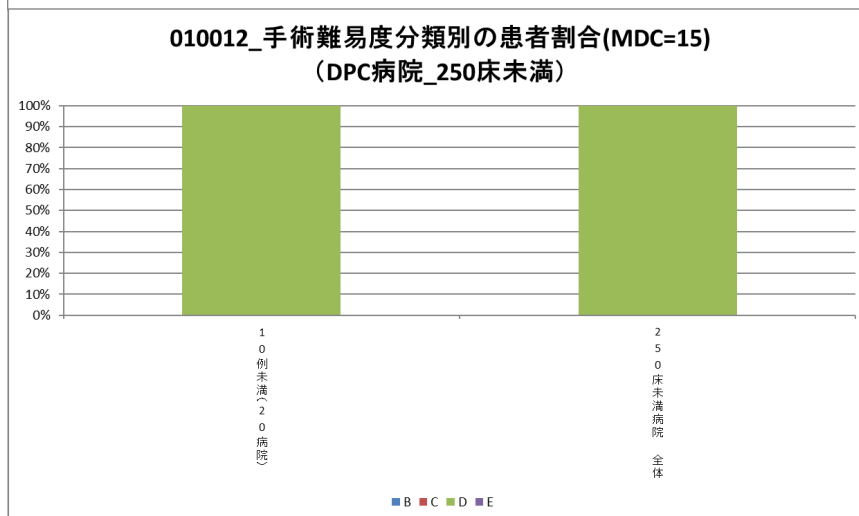
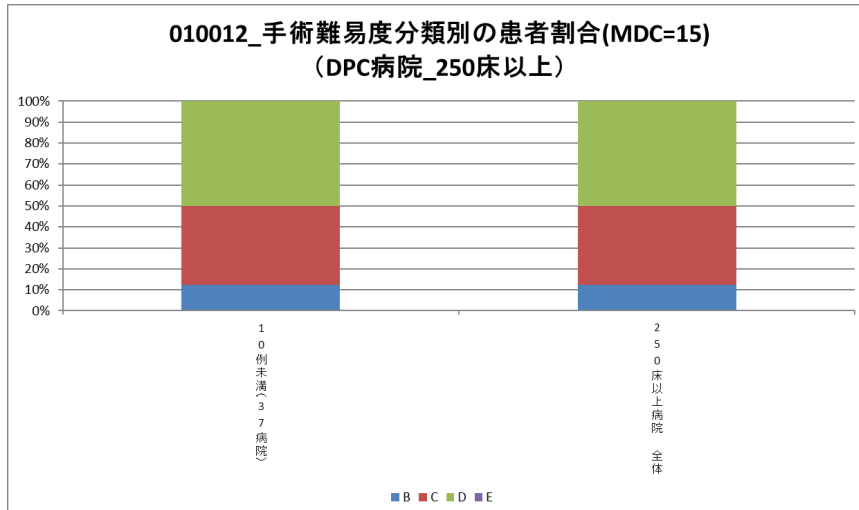


010012_手術難易度分類別の患者割合(MDC=14)
(DPC準備病院・データ提出加算算定病院)



010012：手術難易度分類別の患者割合（MCD=15）

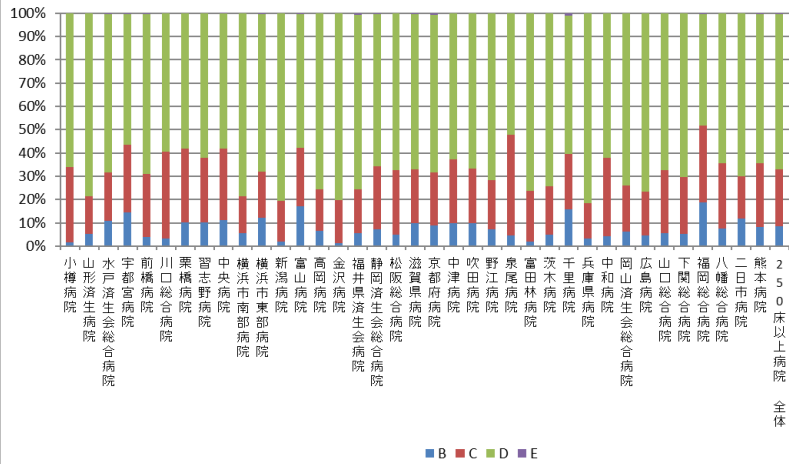
医療機関種別	医療機関コード	医療機関名	件数	%				
			計	B	C	D	E	
		10例未満(37病院)	8	12.5%	37.5%	50.0%	0.0%	
		250床以上病院 全体	8	12.5%	37.5%	50.0%	0.0%	
		10例未満(20病院)	2	0.0%	0.0%	100.0%	0.0%	
		250床未満病院 全体	2	0.0%	0.0%	100.0%	0.0%	
		DPC対象病院 全体	10	10.0%	30.0%	60.0%	0.0%	
		10例未満(16病院)	1	0.0%	0.0%	100.0%	0.0%	
		DPC準備病院・データ提出加算算定病院 全	1	0.0%	0.0%	100.0%	0.0%	



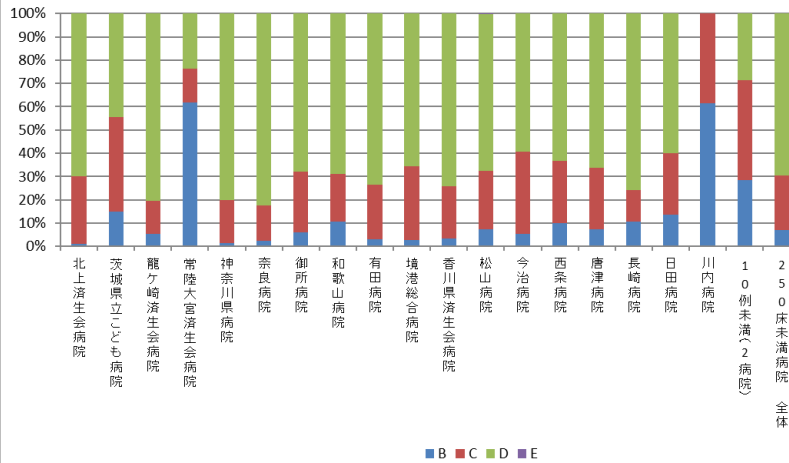
010012：手術難易度分類別の患者割合（MCD=16）

医療機関種別	医療機関コード	医療機関名	件数		%		
			計	B	C	D	E
250床以上DPC病院	012014956	小樽病院	598	1.5%	32.3%	66.2%	0.0%
250床以上DPC病院	060113656	山形済生病院	466	5.4%	16.1%	78.5%	0.0%
250床以上DPC病院	080110205	水戸済生会総合病院	666	10.8%	20.7%	68.2%	0.3%
250床以上DPC病院	096210115	宇都宮病院	790	14.6%	29.0%	55.9%	0.5%
250床以上DPC病院	100110144	前橋病院	398	3.8%	27.1%	68.8%	0.3%
250床以上DPC病院	110201350	川口総合病院	353	3.4%	37.1%	59.5%	0.0%
250床以上DPC病院	111101922	栗橋病院	319	10.0%	31.7%	58.3%	0.0%
250床以上DPC病院	120210971	習志野病院	304	10.2%	27.6%	62.2%	0.0%
250床以上DPC病院	130314757	中央病院	433	11.3%	30.5%	58.0%	0.2%
250床以上DPC病院	143103439	横浜市南部病院	468	5.6%	15.8%	78.6%	0.0%
250床以上DPC病院	140105122	横浜市東部病院	767	12.3%	19.8%	67.5%	0.4%
250床以上DPC病院	150120734	新潟病院	430	2.1%	17.2%	80.7%	0.0%
250床以上DPC病院	160115667	富山病院	291	17.2%	25.1%	57.4%	0.3%
250床以上DPC病院	160212605	高岡病院	156	6.4%	17.9%	75.6%	0.0%
250床以上DPC病院	170117068	金沢病院	258	1.2%	18.6%	80.2%	0.0%
250床以上DPC病院	180118909	福井県済生会病院	487	5.5%	18.9%	74.7%	0.8%
250床以上DPC病院	224160042	静岡済生会総合病院	913	7.2%	26.9%	65.5%	0.3%
250床以上DPC病院	240705053	松阪総合病院	371	4.9%	27.8%	67.4%	0.0%
250床以上DPC病院	251200194	滋賀県病院	1,046	9.8%	23.1%	66.8%	0.3%
250床以上DPC病院	269700129	京都府病院	339	8.8%	22.7%	67.8%	0.6%
250床以上DPC病院	279600070	中津病院	300	10.0%	27.3%	62.7%	0.0%
250床以上DPC病院	279600153	吹田病院	388	9.8%	23.5%	66.8%	0.0%
250床以上DPC病院	274406135	野江病院	435	7.1%	21.1%	71.7%	0.0%
250床以上DPC病院	272701586	泉尾病院	86	4.7%	43.0%	52.3%	0.0%
250床以上DPC病院	274902497	富田林病院	302	2.0%	21.9%	76.2%	0.0%
250床以上DPC病院	274205628	茨木病院	371	4.9%	20.8%	74.4%	0.0%
250床以上DPC病院	271607149	千里病院	959	15.7%	23.8%	59.3%	1.1%
250床以上DPC病院	285001538	兵庫県病院	281	3.2%	15.3%	81.5%	0.0%
250床以上DPC病院	290401062	中和病院	245	4.1%	33.9%	62.0%	0.0%
250床以上DPC病院	338800087	岡山済生会総合病院	752	6.4%	19.7%	73.9%	0.0%
250床以上DPC病院	343111190	広島病院	235	4.7%	18.7%	76.6%	0.0%
250床以上DPC病院	350310141	山口総合病院	390	5.6%	26.9%	67.4%	0.0%
250床以上DPC病院	350116357	下関総合病院	706	5.4%	24.2%	70.4%	0.0%
250床以上DPC病院	401119189	福岡総合病院	773	18.9%	32.7%	48.1%	0.3%
250床以上DPC病院	406619050	八幡総合病院	327	7.6%	27.8%	64.5%	0.0%
250床以上DPC病院	401719020	二日市病院	398	11.8%	18.1%	70.1%	0.0%
250床以上DPC病院	438211911	熊本病院	1,342	8.1%	27.4%	64.0%	0.4%
		250床以上病院 全体	18,143	8.5%	24.5%	66.8%	0.2%
250床未満DPC病院	030611827	北上済生会病院	349	1.1%	28.9%	69.9%	0.0%
250床未満DPC病院	080110213	茨城県立こども病院	27	14.8%	40.7%	44.4%	0.0%
250床未満DPC病院	080810663	龍ヶ崎済生会病院	210	5.2%	14.3%	80.5%	0.0%
250床未満DPC病院	082510253	常陸大宮済生会病院	21	61.9%	14.3%	23.8%	0.0%
250床未満DPC病院	140200014	神奈川県病院	76	1.3%	18.4%	80.3%	0.0%
250床未満DPC病院	290102017	奈良病院	367	2.5%	15.0%	82.6%	0.0%
250床未満DPC病院	291301071	御所病院	219	5.9%	26.0%	68.0%	0.0%
250床未満DPC病院	300112641	和歌山病院	362	10.5%	20.7%	68.8%	0.0%
250床未満DPC病院	301610197	有田病院	273	2.9%	23.4%	73.6%	0.0%
250床未満DPC病院	310410135	境港総合病院	70	2.9%	31.4%	65.7%	0.0%
250床未満DPC病院	377011385	香川県済生会病院	408	3.4%	22.3%	74.3%	0.0%
250床未満DPC病院	380110282	松山病院	508	7.3%	25.2%	67.3%	0.2%
250床未満DPC病院	380228159	今治病院	305	5.2%	35.4%	59.3%	0.0%
250床未満DPC病院	380628143	西条病院	261	10.0%	26.8%	63.2%	0.0%
250床未満DPC病院	419810713	唐津病院	214	7.5%	26.2%	66.4%	0.0%
250床未満DPC病院	428113308	長崎病院	445	10.6%	13.7%	75.7%	0.0%
250床未満DPC病院	440411500	日田病院	343	13.7%	26.2%	60.1%	0.0%
250床未満DPC病院	461510084	川内病院	13	61.5%	38.5%	0.0%	0.0%
		10例未満(2病院)	7	28.6%	42.9%	28.6%	0.0%
		250床未満病院 全体	4,478	7.1%	23.3%	69.6%	0.0%
		DPC対象病院 全体	22,621	8.2%	24.3%	67.3%	0.2%
DPC準備病院	140800102	若草病院	55	0.0%	9.1%	90.9%	0.0%
DPC準備病院	142010304	湘南平塚病院	157	0.6%	7.6%	91.7%	0.0%
データ提出加算算定病院	082910222	神栖済生会病院	124	8.1%	21.0%	71.0%	0.0%
データ提出加算算定病院	250700392	済生会守山市民病院	152	1.3%	5.9%	92.8%	0.0%
データ提出加算算定病院	320610758	江津総合病院	117	4.3%	21.4%	74.4%	0.0%
データ提出加算算定病院	340511665	呉病院	42	0.0%	31.0%	69.0%	0.0%
データ提出加算算定病院	350117652	豊浦病院	115	12.2%	18.3%	69.6%	0.0%
データ提出加算算定病院	404419164	大牟田病院	106	3.8%	18.9%	77.4%	0.0%
データ提出加算算定病院	438212331	みすみ病院	63	14.3%	42.9%	42.9%	0.0%
データ提出加算算定病院	458110194	日向病院	88	4.5%	45.5%	50.0%	0.0%
		10例未満(6病院)	7	0.0%	14.3%	85.7%	0.0%
		DPC準備病院・データ提出加算算定病院 全	1,026	4.8%	19.4%	75.8%	0.0%

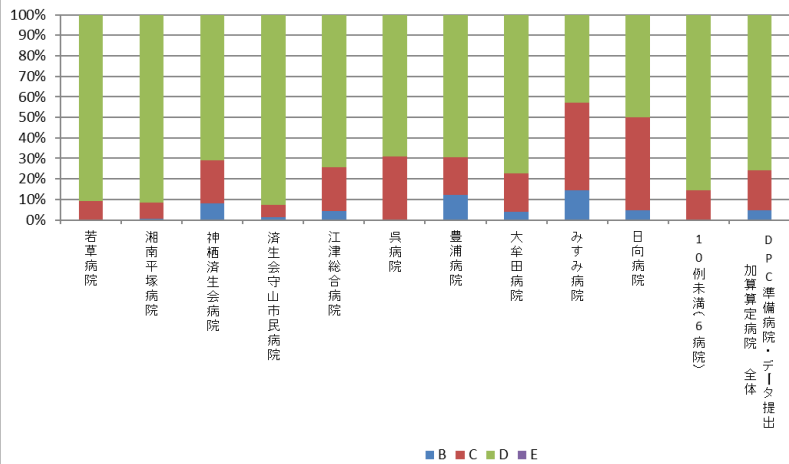
010012_手術難易度分類別の患者割合(MDC=16)
(DPC病院_250床以上)



010012_手術難易度分類別の患者割合(MDC=16)
(DPC病院_250床未満)

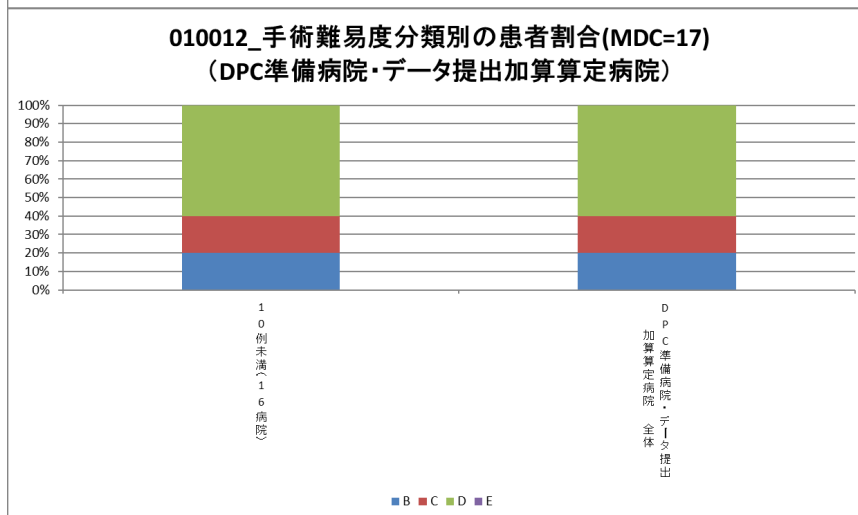
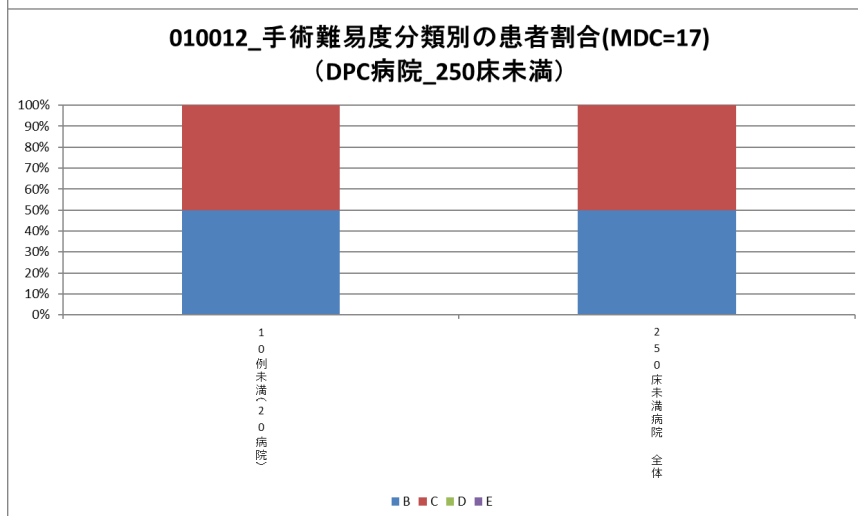
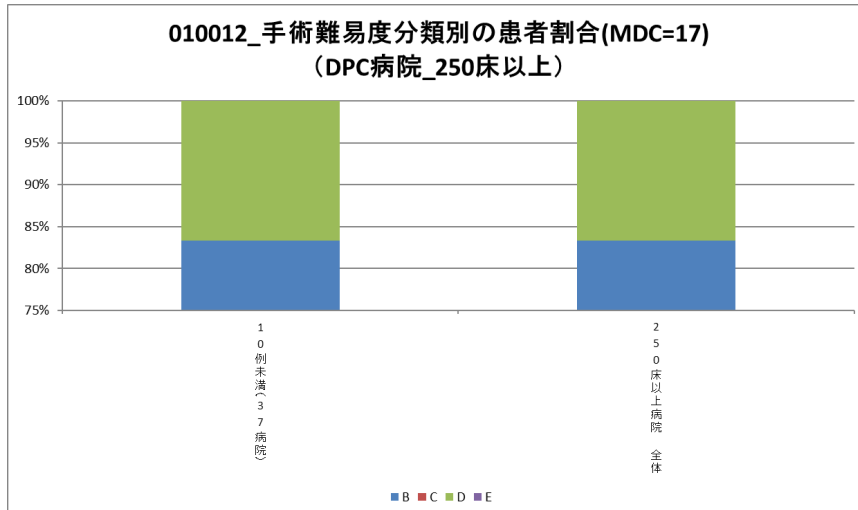


010012_手術難易度分類別の患者割合(MDC=16)
(DPC準備病院・データ提出加算算定病院)



010012：手術難易度分類別の患者割合（MCD=17）

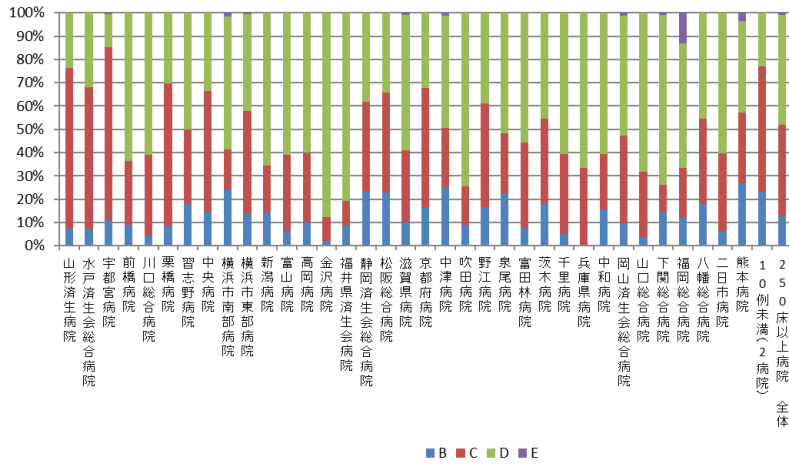
医療機関種別	医療機関コード	医療機関名	件数	%				
			計	B	C	D	E	
		10例未満(37病院)	6	83.3%	0.0%	16.7%	0.0%	
		250床以上病院 全体	6	83.3%	0.0%	16.7%	0.0%	
		10例未満(20病院)	2	50.0%	50.0%	0.0%	0.0%	
		250床未満病院 全体	2	50.0%	50.0%	0.0%	0.0%	
		DPC対象病院 全体	8	75.0%	12.5%	12.5%	0.0%	
		10例未満(16病院)	5	20.0%	20.0%	60.0%	0.0%	
		DPC準備病院・データ提出加算算定病院 全	5	20.0%	20.0%	60.0%	0.0%	



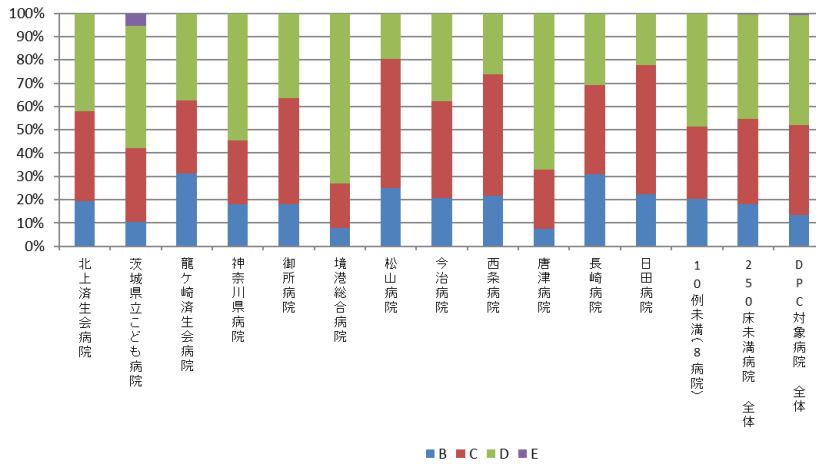
010012：手術難易度分類別の患者割合（MCD=18）

医療機関種別	医療機関コード	医療機関名	件数		%			
			計	B	C	D	E	
250床以上DPC病院	060113656	山形済生病院	55	7.3%	69.1%	23.6%	0.0%	
250床以上DPC病院	080110205	水戸済生会総合病院	72	6.9%	61.1%	31.9%	0.0%	
250床以上DPC病院	096210115	宇都宮病院	277	10.8%	74.4%	14.1%	0.7%	
250床以上DPC病院	100110144	前橋病院	11	9.1%	27.3%	63.6%	0.0%	
250床以上DPC病院	110201350	川口総合病院	46	4.3%	34.8%	60.9%	0.0%	
250床以上DPC病院	111101922	栗橋病院	46	8.7%	60.9%	30.4%	0.0%	
250床以上DPC病院	120210971	習志野病院	44	18.2%	31.8%	50.0%	0.0%	
250床以上DPC病院	130314757	中央病院	176	14.8%	51.7%	33.5%	0.0%	
250床以上DPC病院	143103439	横浜市南部病院	58	24.1%	17.2%	56.9%	1.7%	
250床以上DPC病院	140105122	横浜市東部病院	240	13.8%	44.2%	41.7%	0.4%	
250床以上DPC病院	150120734	新潟病院	35	14.3%	20.0%	65.7%	0.0%	
250床以上DPC病院	160115667	富山病院	46	6.5%	32.6%	60.9%	0.0%	
250床以上DPC病院	160212605	高岡病院	10	10.0%	30.0%	60.0%	0.0%	
250床以上DPC病院	170117068	金沢病院	49	2.0%	10.2%	87.8%	0.0%	
250床以上DPC病院	180118909	福井県済生会病院	93	8.6%	10.8%	80.6%	0.0%	
250床以上DPC病院	224160042	静岡済生会総合病院	34	23.5%	38.2%	38.2%	0.0%	
250床以上DPC病院	240705053	松阪総合病院	44	22.7%	43.2%	34.1%	0.0%	
250床以上DPC病院	251200194	滋賀県病院	110	10.0%	30.9%	58.2%	0.9%	
250床以上DPC病院	269700129	京都府病院	31	16.1%	51.6%	32.3%	0.0%	
250床以上DPC病院	279600070	中津病院	83	25.3%	25.3%	48.2%	1.2%	
250床以上DPC病院	279600153	吹田病院	78	9.0%	16.7%	74.4%	0.0%	
250床以上DPC病院	274406135	野江病院	85	16.5%	44.7%	38.8%	0.0%	
250床以上DPC病院	272701586	泉尾病院	27	22.2%	25.9%	51.9%	0.0%	
250床以上DPC病院	274902497	富田林病院	52	7.7%	36.5%	55.8%	0.0%	
250床以上DPC病院	274205628	茨木病院	22	18.2%	36.4%	45.5%	0.0%	
250床以上DPC病院	271607149	千里病院	61	4.9%	34.4%	60.7%	0.0%	
250床以上DPC病院	285001538	兵庫県病院	12	0.0%	33.3%	66.7%	0.0%	
250床以上DPC病院	290401062	中和病院	51	15.7%	23.5%	60.8%	0.0%	
250床以上DPC病院	338800087	岡山済生会総合病院	93	9.7%	37.6%	51.6%	1.1%	
250床以上DPC病院	350310141	山口総合病院	82	3.7%	28.0%	68.3%	0.0%	
250床以上DPC病院	350116357	下関総合病院	99	14.1%	12.1%	72.7%	1.0%	
250床以上DPC病院	401119189	福岡総合病院	84	11.9%	21.4%	53.6%	13.1%	
250床以上DPC病院	406619050	八幡総合病院	55	18.2%	36.4%	45.5%	0.0%	
250床以上DPC病院	401719020	二日市病院	48	6.3%	33.3%	60.4%	0.0%	
250床以上DPC病院	438211911	熊本病院	82	26.8%	30.5%	39.0%	3.7%	
		10例未満(2病院)	13	23.1%	53.8%	23.1%	0.0%	
		250床以上病院 全体	2,504	12.8%	39.0%	47.3%	0.9%	
250床未満DPC病院	030611827	北上済生会病院	31	19.4%	38.7%	41.9%	0.0%	
250床未満DPC病院	080110213	茨城県立こども病院	19	10.5%	31.6%	52.6%	5.3%	
250床未満DPC病院	080810663	龍ヶ崎済生会病院	16	31.3%	31.3%	37.5%	0.0%	
250床未満DPC病院	140200014	神奈川県病院	11	18.2%	27.3%	54.5%	0.0%	
250床未満DPC病院	291301071	御所病院	11	18.2%	45.5%	36.4%	0.0%	
250床未満DPC病院	310410135	境港総合病院	26	7.7%	19.2%	73.1%	0.0%	
250床未満DPC病院	380110282	松山病院	36	25.0%	55.6%	19.4%	0.0%	
250床未満DPC病院	380228159	今治病院	53	20.8%	41.5%	37.7%	0.0%	
250床未満DPC病院	380628143	西条病院	23	21.7%	52.2%	26.1%	0.0%	
250床未満DPC病院	419810713	唐津病院	67	7.5%	25.4%	67.2%	0.0%	
250床未満DPC病院	428113308	長崎病院	13	30.8%	38.5%	30.8%	0.0%	
250床未満DPC病院	440411500	日田病院	18	22.2%	55.6%	22.2%	0.0%	
		10例未満(8病院)	39	20.5%	30.8%	48.7%	0.0%	
		250床未満病院 全体	363	17.9%	36.9%	44.9%	0.3%	
		DPC対象病院 全体	2,867	13.4%	38.8%	47.0%	0.8%	
データ提出加算算定病院	082910222	神栖済生会病院	16	12.5%	37.5%	50.0%	0.0%	
データ提出加算算定病院	320610758	江津総合病院	10	40.0%	20.0%	40.0%	0.0%	
		10例未満(14病院)	27	29.6%	33.3%	37.0%	0.0%	
		DPC準備病院・データ提出加算算定病院 計	53	26.4%	32.1%	41.5%	0.0%	

010012_手術難易度分類別の患者割合(MDC=18)
(DPC病院_250床以上)



010012_手術難易度分類別の患者割合(MDC=18)
(DPC病院_250床未満)



010012_手術難易度分類別の患者割合(MDC=18)
(DPC準備病院・データ提出加算算定病院)

