

(11)手術が施行された患者における肺血栓塞栓症の院内発生率

**計測値 1** : 退院患者のうち、肺血栓塞栓症発症のリスクレベルが「中」以上の手術を施行した患者数

**計測値 2** : 計測値 1 のうち、入院後発症疾患に「肺塞栓症」が記載されている患者数

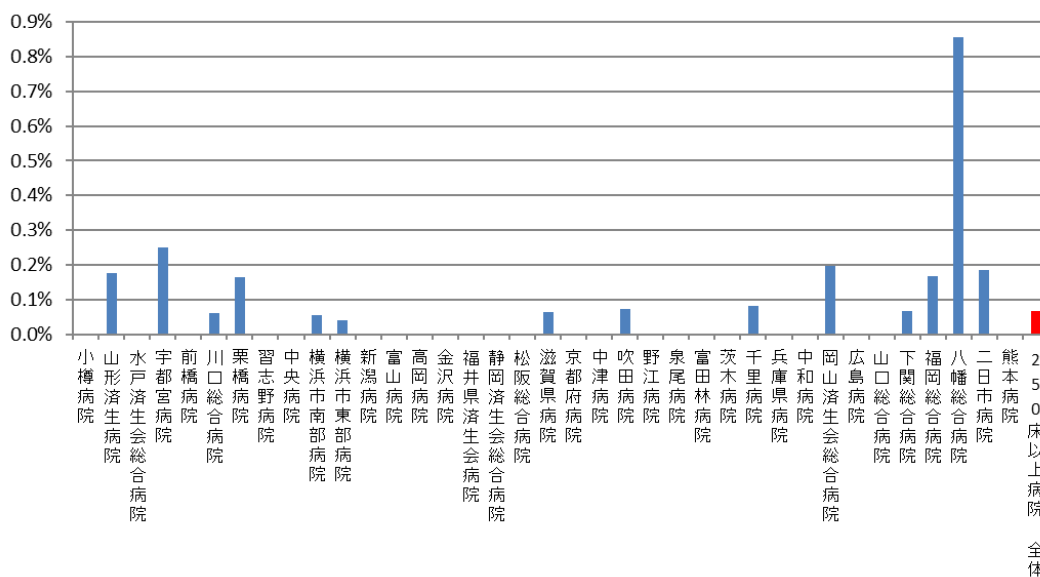
**評価値の計算** : 割合 (x.x%) 計測値 2 ÷ 計測値 1

**収集期間** : 令和 3 年 4 月～令和 4 年 3 月

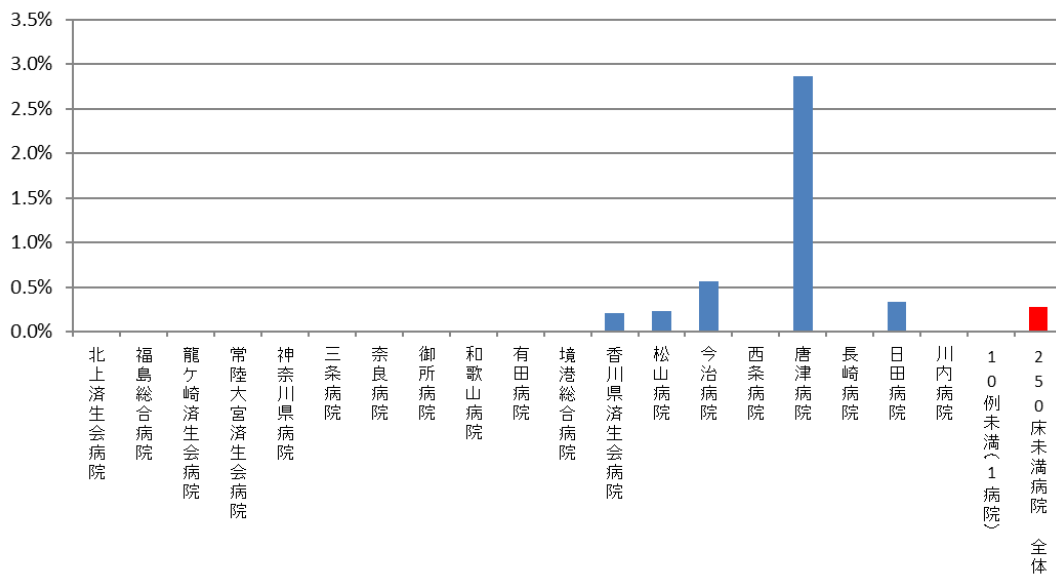
## 010011：手術が施行された患者における肺血栓塞栓症の院内発生率

医療機関種別	医療機関コード	医療機関名	母数	分子	割合
250床以上DPC病院	012014956	小樽病院	593	0	0.0%
250床以上DPC病院	060113656	山形済生会病院	1,702	3	0.2%
250床以上DPC病院	080110205	水戸済生会総合病院	1,377	0	0.0%
250床以上DPC病院	096210115	宇都宮病院	2,403	6	0.2%
250床以上DPC病院	100110144	前橋病院	781	0	0.0%
250床以上DPC病院	110201350	川口総合病院	1,677	1	0.1%
250床以上DPC病院	111101922	栗橋病院	609	1	0.2%
250床以上DPC病院	120210971	習志野病院	1,025	0	0.0%
250床以上DPC病院	130314757	中央病院	1,238	0	0.0%
250床以上DPC病院	143103439	横浜市南部病院	1,789	1	0.1%
250床以上DPC病院	140105122	横浜市東部病院	2,568	1	0.0%
250床以上DPC病院	150120734	新潟病院	1,469	0	0.0%
250床以上DPC病院	160115667	富山病院	643	0	0.0%
250床以上DPC病院	160212605	高岡病院	645	0	0.0%
250床以上DPC病院	170117068	金沢病院	428	0	0.0%
250床以上DPC病院	180118909	福井県済生会病院	1,654	0	0.0%
250床以上DPC病院	224160042	静岡済生会総合病院	1,337	0	0.0%
250床以上DPC病院	240705053	松阪総合病院	1,176	0	0.0%
250床以上DPC病院	251200194	滋賀県病院	1,576	1	0.1%
250床以上DPC病院	269700129	京都府病院	593	0	0.0%
250床以上DPC病院	279600070	中津病院	1,797	0	0.0%
250床以上DPC病院	279600153	吹田病院	1,349	1	0.1%
250床以上DPC病院	274406135	野江病院	1,259	0	0.0%
250床以上DPC病院	272701586	泉尾病院	359	0	0.0%
250床以上DPC病院	274902497	富田林病院	781	0	0.0%
250床以上DPC病院	274205628	茨木病院	461	0	0.0%
250床以上DPC病院	271607149	千里病院	1,230	1	0.1%
250床以上DPC病院	285001538	兵庫県病院	739	0	0.0%
250床以上DPC病院	290401062	中和病院	697	0	0.0%
250床以上DPC病院	338800087	岡山済生会総合病院	1,532	3	0.2%
250床以上DPC病院	343111190	広島病院	255	0	0.0%
250床以上DPC病院	350310141	山口総合病院	834	0	0.0%
250床以上DPC病院	350116357	下関総合病院	1,504	1	0.1%
250床以上DPC病院	401119189	福岡総合病院	1,784	3	0.2%
250床以上DPC病院	406619050	八幡総合病院	468	4	0.9%
250床以上DPC病院	401719020	二日市病院	543	1	0.2%
250床以上DPC病院	438211911	熊本病院	1,847	0	0.0%
		250床以上病院 全体	42,722	28	0.1%
250床未満DPC病院	030611827	北上済生会病院	544	0	0.0%
250床未満DPC病院	070116989	福島総合病院	95	0	0.0%
250床未満DPC病院	080810663	龍ヶ崎済生会病院	493	0	0.0%
250床未満DPC病院	082510253	常陸大宮済生会病院	100	0	0.0%
250床未満DPC病院	140200014	神奈川県病院	160	0	0.0%
250床未満DPC病院	150410739	三条病院	324	0	0.0%
250床未満DPC病院	290102017	奈良病院	476	0	0.0%
250床未満DPC病院	291301071	御所病院	316	0	0.0%
250床未満DPC病院	300112641	和歌山病院	496	0	0.0%
250床未満DPC病院	301610197	有田病院	247	0	0.0%
250床未満DPC病院	310410135	境港総合病院	80	0	0.0%
250床未満DPC病院	377011385	香川県済生会病院	475	1	0.2%
250床未満DPC病院	380110282	松山病院	424	1	0.2%
250床未満DPC病院	380228159	今治病院	533	3	0.6%
250床未満DPC病院	380628143	西条病院	200	0	0.0%
250床未満DPC病院	419810713	唐津病院	523	15	2.9%
250床未満DPC病院	428113308	長崎病院	1,047	0	0.0%
250床未満DPC病院	440411500	日田病院	295	1	0.3%
250床未満DPC病院	461510084	川内病院	729	0	0.0%
		10例未満(1病院)	5	0	0.0%
		250床未満病院 全体	7,562	21	0.3%
		DPC対象病院 全体	50,284	49	0.1%

### 010011\_手術が施行された患者における肺血栓塞栓症の院内発生率 (DPC病院\_250床以上)



### 010011\_手術が施行された患者における肺血栓塞栓症の院内発生率 (DPC病院\_250床未満)



医療機関種別	医療機関コード	医療機関名	母数	分子	割合
DPC準備病院	140800102	若草病院	90	0	0.0%
DPC準備病院	142010304	湘南平塚病院	271	0	0.0%
データ提出加算算定病院	082910222	神栖済生会病院	267	0	0.0%
データ提出加算算定病院	250700392	済生会守山市民病院	105	0	0.0%
データ提出加算算定病院	130710764	向島病院	35	0	0.0%
データ提出加算算定病院	320610758	江津総合病院	108	0	0.0%
データ提出加算算定病院	340511665	呉病院	47	0	0.0%
データ提出加算算定病院	350117652	豊浦病院	220	0	0.0%
データ提出加算算定病院	405519616	飯塚嘉穂病院	20	0	0.0%
データ提出加算算定病院	404419164	大牟田病院	263	0	0.0%
データ提出加算算定病院	438212331	みすみ病院	39	0	0.0%
データ提出加算算定病院	458110194	日向病院	181	0	0.0%
		DPC準備病院・データ提出加算算定病院 全	1,646	0	0.0%

**010011\_手術が施行された患者における肺血栓塞栓症の院内発生率  
(DPC準備病院・データ提出加算算定病院)**

