

(10)手術が施行された患者における肺血栓塞栓症の予防対策の実施率

計測値 1 : 退院患者のうち、肺血栓塞栓症発症のリスクレベルが「中」以上の手術を施行した患者数

計測値 2 : 計測値 1 のうち、肺血栓塞栓症予防管理料（弾性ストッキングまたは間歇的空気圧迫装置を用いた計画的な医学管理）を実施および、抗凝固薬（低分子量ヘパリン、低用量未分画ヘパリン、合成 Xa 阻害剤、用量調節ワルファリン）が処方された患者数

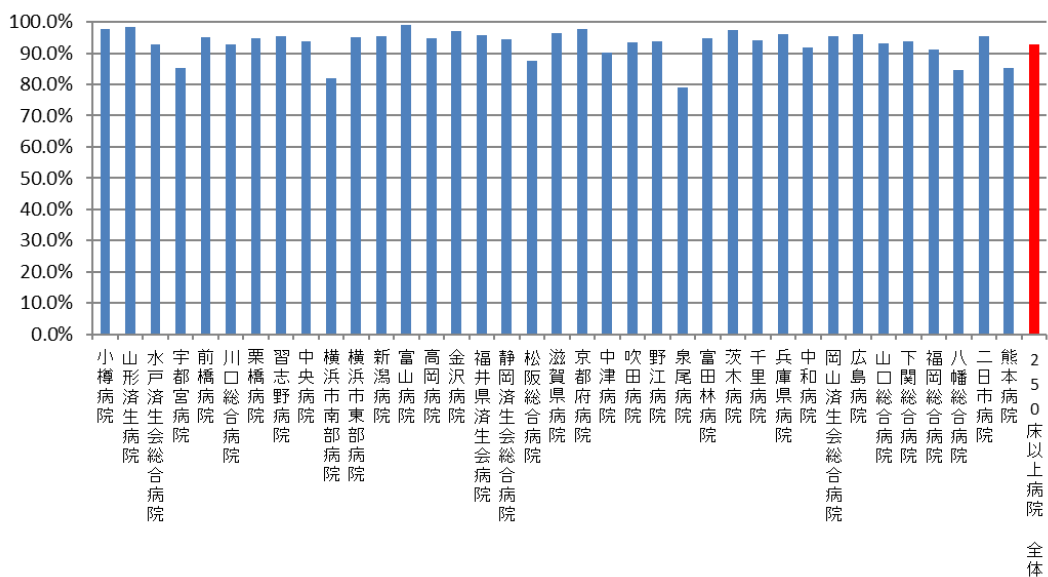
評価値の計算 : 割合 (x.x%) : 計測値 2 ÷ 計測値 1

収集期間 : 令和 3 年 4 月～令和 4 年 3 月

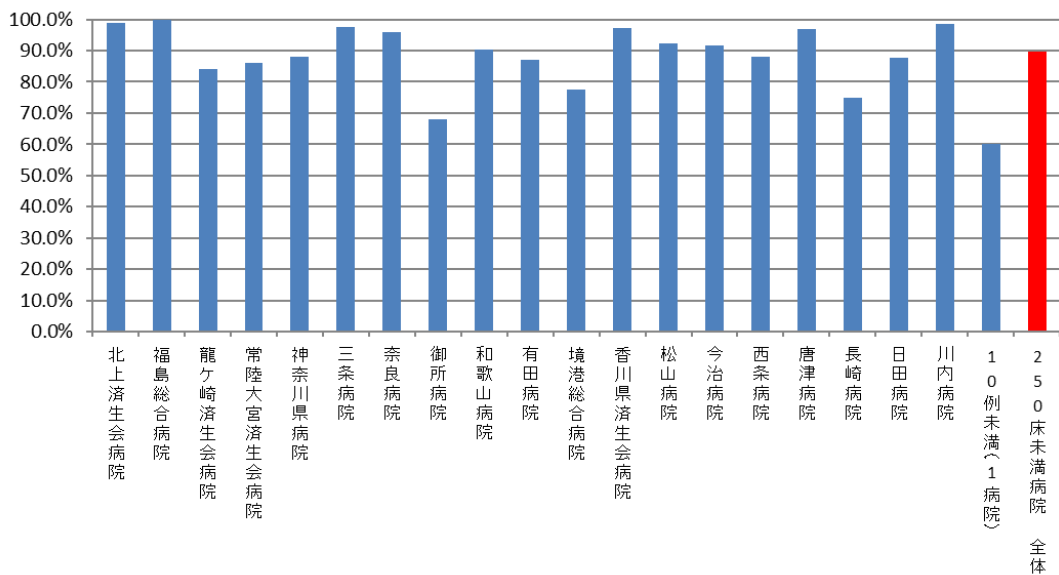
010010：手術が施行された患者における肺血栓塞栓症の予防対策の実施率

医療機関種別	医療機関コード	医療機関名	母数	分子	割合
250床以上DPC病院	012014956	小樽病院	593	579	97.6%
250床以上DPC病院	060113656	山形済生病院	1,702	1,675	98.4%
250床以上DPC病院	080110205	水戸済生会総合病院	1,377	1,276	92.7%
250床以上DPC病院	096210115	宇都宮病院	2,403	2,049	85.3%
250床以上DPC病院	100110144	前橋病院	781	744	95.3%
250床以上DPC病院	110201350	川口総合病院	1,677	1,556	92.8%
250床以上DPC病院	111101922	栗橋病院	609	578	94.9%
250床以上DPC病院	120210971	習志野病院	1,025	977	95.3%
250床以上DPC病院	130314757	中央病院	1,238	1,160	93.7%
250床以上DPC病院	143103439	横浜市南部病院	1,789	1,469	82.1%
250床以上DPC病院	140105122	横浜市東部病院	2,568	2,442	95.1%
250床以上DPC病院	150120734	新潟病院	1,469	1,400	95.3%
250床以上DPC病院	160115667	富山病院	643	636	98.9%
250床以上DPC病院	160212605	高岡病院	645	612	94.9%
250床以上DPC病院	170117068	金沢病院	428	416	97.2%
250床以上DPC病院	180118909	福井県済生会病院	1,654	1,583	95.7%
250床以上DPC病院	224160042	静岡済生会総合病院	1,337	1,261	94.3%
250床以上DPC病院	240705053	松阪総合病院	1,176	1,031	87.7%
250床以上DPC病院	251200194	滋賀県病院	1,576	1,519	96.4%
250床以上DPC病院	269700129	京都府病院	593	579	97.6%
250床以上DPC病院	279600070	中津病院	1,797	1,619	90.1%
250床以上DPC病院	279600153	吹田病院	1,349	1,262	93.6%
250床以上DPC病院	274406135	野江病院	1,259	1,180	93.7%
250床以上DPC病院	272701586	泉尾病院	359	284	79.1%
250床以上DPC病院	274902497	富田林病院	781	741	94.9%
250床以上DPC病院	274205628	茨木病院	461	449	97.4%
250床以上DPC病院	271607149	千里病院	1,230	1,159	94.2%
250床以上DPC病院	285001538	兵庫県病院	739	709	95.9%
250床以上DPC病院	290401062	中和病院	697	639	91.7%
250床以上DPC病院	338800087	岡山済生会総合病院	1,532	1,461	95.4%
250床以上DPC病院	343111190	広島病院	255	245	96.1%
250床以上DPC病院	350310141	山口総合病院	834	777	93.2%
250床以上DPC病院	350116357	下関総合病院	1,504	1,410	93.8%
250床以上DPC病院	401119189	福岡総合病院	1,784	1,629	91.3%
250床以上DPC病院	406619050	八幡総合病院	468	396	84.6%
250床以上DPC病院	401719020	二日市病院	543	518	95.4%
250床以上DPC病院	438211911	熊本病院	1,847	1,576	85.3%
		250床以上病院 全体	42,722	39,596	92.7%
250床以上DPC病院	030611827	北上済生会病院	544	538	98.9%
250床未満DPC病院	070116989	福島総合病院	95	95	100.0%
250床未満DPC病院	080810663	龍ヶ崎済生会病院	493	414	84.0%
250床未満DPC病院	082510253	常陸大宮済生会病院	100	86	86.0%
250床未満DPC病院	140200014	神奈川県病院	160	141	88.1%
250床未満DPC病院	150410739	三条病院	324	316	97.5%
250床未満DPC病院	290102017	奈良病院	476	457	96.0%
250床未満DPC病院	291301071	御所病院	316	215	68.0%
250床未満DPC病院	300112641	和歌山病院	496	448	90.3%
250床未満DPC病院	301610197	有田病院	247	215	87.0%
250床未満DPC病院	310410135	境港総合病院	80	62	77.5%
250床未満DPC病院	377011385	香川県済生会病院	475	462	97.3%
250床未満DPC病院	380110282	松山病院	424	392	92.5%
250床未満DPC病院	380228159	今治病院	533	488	91.6%
250床未満DPC病院	380628143	西条病院	200	176	88.0%
250床未満DPC病院	419810713	唐津病院	523	506	96.7%
250床未満DPC病院	428113308	長崎病院	1,047	785	75.0%
250床未満DPC病院	440411500	日田病院	295	259	87.8%
250床未満DPC病院	461510084	川内病院	729	718	98.5%
		10例未満(1病院)	5	3	60.0%
		250床未満病院 全体	7,562	6,776	89.6%
		DPC対象病院 全体	50,284	46,372	92.2%

010010_手術が施行された患者における肺血栓塞栓症の予防 対策の実施率 (DPC病院_250床以上)



010010_手術が施行された患者における肺血栓塞栓症の予防 対策の実施率 (DPC病院_250床未満)



医療機関種別	医療機関コード	医療機関名	母数	分子	割合
DPC準備病院	140800102	若草病院	90	83	92.2%
DPC準備病院	142010304	湘南平塚病院	271	219	80.8%
データ提出加算算定病院	082910222	神栖済生会病院	267	262	98.1%
データ提出加算算定病院	130710764	向島病院	35	34	97.1%
データ提出加算算定病院	250700392	済生会守山市民病院	105	43	41.0%
データ提出加算算定病院	320610758	江津総合病院	108	42	38.9%
データ提出加算算定病院	340511665	呉病院	47	47	100.0%
データ提出加算算定病院	350117652	豊浦病院	220	206	93.6%
データ提出加算算定病院	405519616	飯塚嘉穂病院	20	16	80.0%
データ提出加算算定病院	404419164	大牟田病院	263	261	99.2%
データ提出加算算定病院	438212331	みすみ病院	39	22	56.4%
データ提出加算算定病院	458110194	日向病院	181	176	97.2%
		DPC準備病院・データ提出加算算定病院 全	1,646	1,411	85.7%

010010_手術が施行された患者における肺血栓栓症の予防 対策の実施率 (DPC準備病院・データ提出加算算定病院)

